

AG340

DEHUMIDIFIER



User Manual

Table of contents

English.....	01-07
Dutch.....	08-14
German.....	15-21
French.....	22-28

Features

【High Efficient Dehumidification】

Dehumidifiers equipped with double dehumidification condenser, Maximum dehumidification area up to 720 sq ft. Quickly reduce the humidity of the room and dries the air. Removes the humidity from the atmosphere at a Dehumidification rate of 34oz(1000ml) per day, when test in 86°F and 80% RH environment. Help you improve air quality and create a healthier, more comfortable living environment.

【Safe & Smart Dehumidifier】

Dehumidifier equipped with a 85oz(2500ml) water tank. Also has an auto-off function, when the tank is full of water, the dehumidifier will automatically shut down and emit a red light, which is a reminder that you need to pour the water out. The dehumidifier is safe to use even when you are not at home.

【Ultra Quiet & Two Working Modes】

The dehumidifier designed with high power mode and sleep mode that meet everyone's various needs. You can freely switch between 2 modes. The sleep mode is super quiet, with a considerate 30dB whisper-quiet operation and sleep mode, let you sleep peacefully.

【Colorful Atmosphere Light】

The Dehumidifier comes with breathing atmosphere lights in various colors, It automatically changes color in the form of a breathing light, You can turn it on or off at any time. When you like a certain color, you just need to wait for the light to automatically change to that color and then press the light button to pause on the color you like. Our dehumidifier creates a sweet and romantic sleeping atmosphere for you.

【Create a Comfortable Environment】

It is very suitable for rooms under 720 sq. ft, such as bathroom, small basement, bedroom, closet, kitchen. According to research, if the moisture in the air above 50% can breed uncomfortable or other health problems. Dehumidifier can keep moisture below 45%, and it collects moisture and releases fresh air, providing you a healthy and comfortable environment

Parts and name



On/Off

Strong Mode:

After enabling, the fan operates at its highest speed. The internal condenser operates at its maximum power. Best dehumidification performance is achieved at this time.



Sleep

Sleep Mode:

The fan operates at a low noise level, and the operating power decreases. The noise level is lowest at this time.

Button function description



On/Off

After plugging in the power, the dehumidifier will make a "Ding" sound, the display screen will light up for a moment and then dim down, indicating that the machine is in standby mode. Touching the switch button will cause the machine to start working, defaulting to the strong mode, and automatically enabling the colorful atmosphere light. At the same time, a ring of blue LED lights will also light up around the display screen.



Light

Light

Touch the light button to display a certain color of atmosphere light in the water tank. Touch it again to turn off the atmosphere light. Touch it again to turn on the 7-color gradient atmosphere light, and it will cycle through the colors automatically.



Sleep

Sleep

Touch the sleep button to enter the sleep mode. At this time, all the buttons on the touch screen will be turned off, and only the sleep button will be slightly illuminated. The machine's sound will be reduced, and it will run on a low gear. Touch any button again to return to the powerful mode.



Timer

Timer

Touch the timer button to set the timer for the dehumidifier. With each touch, the right side of the button will be illuminated sequentially with 8 hours, 16 hours, and 24 hours. When the timer reaches the set time, the machine will automatically turn off.

Filter holder

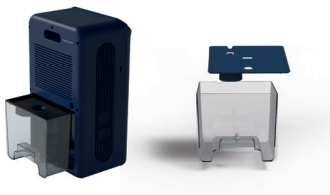
1.The filter holder on the side of the dehumidifier can be activated by pressing it and will pop out. The PP material oil lock inside can protect the machine's lifespan.

2.Only need to add 2 drops of essentialoil every time to prevent oil overflowing and damaging the machine.

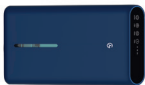
3.The dust cotton can be washed and dried for reuse, or replaced every 6 months to ensure fresh air.

Safe auto-off function

When the dehumidifier is in operation and the water level reaches the maximum, the bottom LED light will illuminate red and emit a buzzer reminder, the fan and condenser will stop working, while the display screen will enter the off mode.To continue using the dehumidifier, please remove the water tank and empty the inside, then reinstall it as shown in the picture



The correct way to use the machine (prohibited upside down)



Warm Tips:

1. When using, please close the doors and windows tightly to prevent moisture from entering the room and cause the humidity to rise
2. Keep the dehumidifier rear air inlet and side air outlets free from blocking.
3. The effect of the dehumidifier for home is related to temperature, humidity, room size, air velocity (whether windows or doors are closed), etc.
4. After the dehumidifier is turned off, the fans will continue to rotate for 10 seconds, this is to extend the life of the dehumidifier, and it will automatically stop after 10 seconds.
5. The suitable room temperature is 59^o-95^o, the higher the room humidity and the smaller the area used, the more obvious the dehumidification effect.
6. When the relative humidity in the air is below 45%, the dehumidification effect will become less obvious, because the normal air humidity is 40%-45%

Why is there noise when the machine is used?

In the strong mode, the machine reaches the best dehumidification effect by causing the fan speed to reach its highest level. Therefore, during machine operation, there may be a certain amount of noise. To reduce machine operation noise to the minimum, it is possible to switch to the sleep mode.

Product cleaning and maintenance

1. Be sure to turn off the dehumidifier and unplug the power supply before cleaning
2. Do not immerse the dehumidifier in water or any liquid
3. Do not use abrasive, corrosive or flammable cleaning agents (such as bleach or alcohol) to clean any part of the dehumidifier
4. Clean the air inlet/outlet, wipe with a neutral detergent and a soft cotton cloth.
5. Remove the water tank, open the water tank cover, and rinse the cover/tank with water.

Note: When wiping the air outlet, there should be no water drops into the inside of the machine

Notice:

1. Before using it for the first time, please check whether the voltage you use matches the product nameplate required.
2. This product is strictly prohibited in the environment with flammable and explosive materials, and the use of the environment should not exceed 104°F, the best use of dehumidifier temperature range in 50-104°F.
3. When leaving or not used for a long time, please be sure to turn off the unit, unplug the power.
4. Power outage or move must ensure that the machine and power disconnected.
5. Please check the power cord and plug to see if there is damage before use.
6. Do not bend or pull the wire to avoid poor contact.
7. Do not block the air inlet and outlet when using the dehumidifier to avoid poor air exhaust, which will result in high internal temperature.
8. Do not pull the power plug with wet hands, there is a risk of electric shock.
9. When the machine is working, do not use a thin rod, wire to pull out the inside of the machine to avoid failure or danger.
10. Please place the product in the unknown where children can not touch.
11. Do not use in low temperature, dusty or volatile places such as acid and alkali oil.

Product parameters

Product Name: Dehumidifier	Model: AG340
Rated Voltage: AC 100-240V	Rated Hz: 50/60Hz
Rated Power: 60W	Water Tank: 2500mL
N.W/G.W: 2.6kg/2.9kg	Product Size: 205*158*355mm
Dehumidification Capacity: 1L/D(86°F, 80%RH)	

Kenmerken

【Hoog Efficiënte Ontvochtiging】

Ontvochtigers uitgerust met een dubbele ontvochtigingscondensor, maximale ontvochtigingsoppervlakte tot 720 vierkante voet. Verlaagt snel de luchtvochtigheid in de kamer en droogt de lucht. Onttrekt vocht uit de atmosfeer met een ontvochtigingssnelheid van 34 oz (1000 ml) per dag, bij testen in een omgeving van 86 °F en 80% RV. Helpt de luchtkwaliteit te verbeteren en een gezondere, comfortabelere leefomgeving te creëren.

【Veilige & Slimme Ontvochtiger】

Ontvochtiger uitgerust met een waterreservoir van 85 oz (2500 ml). Heeft ook een automatische uitschakelfunctie; wanneer het reservoir vol water zit, schakelt de ontvochtiger automatisch uit en geeft een rood licht af, wat een herinnering is dat je het water moet legen. De ontvochtiger is veilig te gebruiken, zelfs wanneer je niet thuis bent.

【Ultra Stil & Twee Werkingsmodi】

De ontvochtiger is ontworpen met een krachtige modus en een slaapmodus die voldoen aan de uiteenlopende behoeften van iedereen. Je kunt vrij schakelen tussen 2 modi. De slaapmodus is super stil, met een attente fluisterstille werking van 30 dB en slaapmodus, zodat je rustig kunt slapen.

【Kleurrijke Sfeerverlichting】

De ontvochtiger wordt geleverd met ademende sfeerverlichting in verschillende kleuren. Het verandert automatisch van kleur in de vorm van een ademend licht. Je kunt het op elk moment aan- of uitzetten. Als je van een bepaalde kleur houdt, hoef je alleen maar te wachten tot het licht automatisch naar die kleur verandert en vervolgens op de lichtknop te drukken om te pauzeren op de kleur die je leuk vindt. Onze ontvochtiger creëert een zoete en romantische slaapomgeving voor jou.

【Creëer een Comfortabele Omgeving】

Het is zeer geschikt voor kamers tot 720 vierkante voet, zoals de badkamer, kleine kelder, slaapkamer, kast, keuken. Volgens onderzoek kan vocht in de lucht boven 50% ongemakkelijke of andere gezondheidsproblemen veroorzaken. Een ontvochtiger kan vocht onder de 45% houden en het verzamelt vocht en geeft frisse lucht vrij, waardoor je een gezonde en comfortabele omgeving krijgt.

Onderdelen en Naam



On/Off

Strong Mode:

Na het inschakelen werkt de ventilator op zijn hoogste snelheid. De interne condensor werkt op zijn maximale vermogen. Op dit moment wordt de beste ontvochtigingsprestatie bereikt.



Sleep

Sleep Mode:

De ventilator werkt op een laag geluidsniveau en het bedrijfsvermogen neemt af. Het geluidsniveau is op dit moment het laagst.

Beschreibung der Tastenfunktion



Aan/Uit

On/Off Na het aansluiten van de stroom maakt de ontvochtiger een "Ding" geluid, het display licht even op en dimt dan, wat aangeeft dat de machine in de stand-bymodus staat. Door op de aan/uit-knop te tikken, begint de machine te werken, standaard in de krachtige modus, en schakelt automatisch de kleurrijke sfeerverlichting in. Tegelijkertijd zal ook een ring van blauwe LED-lampjes rond het display oplichten.



Light

Licht

Tik op de lichtknop om een bepaalde kleur sfeerverlichting in de watertank weer te geven. Tik er nogmaals op om de sfeerverlichting. Tik er nogmaals op om de sfeerverlichting met 7 kleuren in te schakelen, en het zal automatisch door de kleuren heen gaan.



Sleep

Slaap

Tik op de slaapknop om de slaapmodus in te schakelen. Op dit moment worden alle knoppen op het aanraakscherm uitgeschakeld en wordt alleen de slaapknop licht verlicht. Het geluid van de machine wordt verminderd, en het zal op een lage versnelling draaien. Raak nogmaals een willekeurige knop aan om terug te keren naar de krachtige modus.



Timer

Timer

Tik op de timerknop om de timer voor de ontvochtiger in te stellen. Bij elke aanraking zal de rechterkant van de knop achtereenvolgens oplichten met 8 uur, 16 uur en 24 uur. Wanneer de timer de ingestelde tijd bereikt, schakelt de machine automatisch uit.

Filterhouder

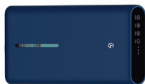
1. De filterhouder aan de zijkant van de ontvochtiger kan geactiveerd worden door erop te drukken en zal naar buiten springen. Het PP-materiaal olielock aan de binnenkant beschermt de levensduur van de machine.
2. Voeg elke keer slechts 2 druppels etherische olie toe om overlopen van olie en schade aan de machine te voorkomen.
3. Het stofkatoen kan worden gewassen en gedroogd voor hergebruik, of elke 6 maanden worden vervangen om frisse lucht te garanderen.

Veilige automatische uitschakelfunctie

Wanneer de ontvochtiger in bedrijf is en het waterpeil het maximum bereikt, zal het onderste LED-licht rood oplichten en een zoemer herinnering afgeven. De ventilator en condensor zullen stoppen met werken, terwijl het display-scherm in de uit-stand gaat. Om de ontvochtiger te blijven gebruiken, verwijder het waterreservoir en leeg de binnenkant, plaats het dan terug zoals aangegeven in de afbeelding.



De juiste manier om de machine te gebruiken (het is verboden om hem ondersteboven te houden).



Tips:

1. Sluit bij gebruik de deuren en ramen goed af om te voorkomen dat vocht de kamer binnendringt en de luchtvochtigheid stijgt.
2. Houd de luchtinlaat aan de achterkant en de luchtuitlaten aan de zijkant van de ontvochtiger vrij van blokkades.
3. Het effect van de ontvochtiger voor thuis hangt samen met temperatuur, luchtvochtigheid, kamergrootte, luchtsnelheid (of ramen of deuren gesloten zijn), enz.
4. Nadat de ontvochtiger is uitgeschakeld, zullen de ventilatoren nog 10 seconden doordraaien. Dit is om de levensduur van de ontvochtiger te verlengen, en ze stoppen automatisch na 10 seconden.
5. De geschikte kamertemperatuur is 59-95°, hoe hoger de luchtvochtigheid in de kamer en hoe kleiner het gebruikte gebied, hoe duidelijker het ontvochtigingseffect.
6. Wanneer de relatieve luchtvochtigheid in de lucht onder de 45% ligt, wordt het ontvochtigingseffect minder duidelijk, omdat de normale luchtvochtigheid 40%-45% is.

Waarom is er lawaai wanneer de machine in gebruik is?

In de sterke modus bereikt de machine het beste ontvochtigingseffect door de ventilatorsnelheid op het hoogste niveau te brengen. Daarom kan er tijdens het gebruik van de machine enige hoeveelheid lawaai zijn. Om het geluid van de machine tijdens gebruik tot een minimum te beperken, kan worden overgeschakeld naar de slaapmodus.

Reiniging en onderhoud van het product:

1. Zorg ervoor dat de ontvochtiger is uitgeschakeld en de stroomtoevoer is losgekoppeld voordat u gaat reinigen.
2. Dompel de ontvochtiger niet onder in water of enige vloeistof.
3. Gebruik geen schurende, corrosieve of brandbare reinigingsmiddelen (zoals bleekmiddel of alcohol) om een deel van de ontvochtiger te reinigen.
4. Reinig de luchtinlaat/uitlaat en veeg af met een neutraal reinigingsmiddel en een zachte katoenen doek.
5. Verwijder de watertank, open het deksel van de watertank en spoel het deksel/de tank af met water.
6. Opmerking: Bij het afvegen van de luchtuitlaat mogen er geen waterdruppels in het binnenste van de machine komen.

Let op:

1. Controleer voordat u het voor de eerste keer gebruikt of de spanning die u gebruikt overeenkomt met de vereiste op het productnaambord.
2. Dit product is ten strengste verboden in een omgeving met brandbare en explosieve materialen, en het gebruik van de omgeving mag niet hoger zijn dan 40°C; de beste gebruikstemperatuur voor de ontvochtiger ligt tussen 10 en 40°C.
3. Wanneer u weggaat of het apparaat langdurig niet gebruikt, schakel het apparaat dan uit en trek de stekker uit het stopcontact.
4. Bij stroomuitval of verplaatsing moet ervoor worden gezorgd dat de machine is uitgeschakeld en de stroom is losgekoppeld.
5. Controleer voor gebruik de netsnoer en stekker op eventuele schade.
6. Buig of trek de draad niet om slecht contact te voorkomen.
7. Blokkeer de luchtinlaat en -uitlaat niet bij het gebruik van de ontvochtiger om een slechte luchtafvoer te voorkomen, wat kan leiden tot een hoge interne temperatuur.
8. Trek de stekker niet uit met natte handen, er is een risico op elektrische schok.
9. Gebruik geen dunne staaf of draad om iets uit het binnenste van de machine te trekken terwijl deze in werking is, om storingen of gevaar te voorkomen.
10. Plaats het product op een plek waar kinderen er niet bij kunnen.
11. Gebruik het niet op plaatsen met lage temperaturen, stof of vluchtige stoffen zoals zuren en logen.

Product parameters

Product Name: Dehumidifier	Model: AG340
Rated Voltage: AC 100-240V	Rated Hz: 50/60Hz
Rated Power: 60W	Water Tank: 2500mL
N.W/G.W: 2.6kg/2.9kg	Product Size: 205*158*355mm
Dehumidification Capacity: 1L/D(86°F, 80%RH)	

Merkmale

【Hocheffiziente Entfeuchtung】

Luftentfeuchter ausgestattet mit einem doppelten Entfeuchtungskondensator, maximale Entfeuchtungsfläche bis zu 720 Quadratfuß. Reduziert schnell die Luftfeuchtigkeit im Raum und trocknet die Luft. Entfernt die Feuchtigkeit aus der Atmosphäre mit einer Entfeuchtungsrate von 34 Unzen (1000 ml) pro Tag, bei Tests in einer Umgebung von 86 °F und 80% Luftfeuchtigkeit. Hilft dabei, die Luftqualität zu verbessern und eine gesündere, angenehmere Wohnumgebung zu schaffen.

【Sicherer & Intelligenter Luftentfeuchter】

Luftentfeuchter ausgestattet mit einem 85-Unzen (2500 ml) Wassertank. Verfügt auch über eine Auto-Aus-Funktion; wenn der Tank voll Wasser ist, schaltet sich der Luftentfeuchter automatisch aus und gibt ein rotes Licht ab, als Erinnerung, dass Sie das Wasser ausgießen müssen. Der Luftentfeuchter ist sicher zu verwenden, auch wenn Sie nicht zu Hause sind.

【Ultra Leise & Zwei Betriebsmodi】

Der Luftentfeuchter ist mit einem Hochleistungsmodus und einem Schlafmodus konzipiert, die den unterschiedlichen Bedürfnissen aller gerecht werden. Sie können frei zwischen 2 Modi wechseln. Der Schlafmodus ist super leise, mit einer einfühlbaren flüsterleisen Betriebsweise von 30 dB und Schlafmodus, damit Sie ruhig schlafen können.

【Farbenfrohe Atmosphärenbeleuchtung】

Der Luftentfeuchter wird mit atmungsaktiven Atmosphärenlichtern in verschiedenen Farben geliefert. Es ändert automatisch die Farbe in Form eines Atemlichts. Sie können es jederzeit ein- oder ausschalten. Wenn Sie eine bestimmte Farbe mögen, müssen Sie nur darauf warten, dass das Licht automatisch zu dieser Farbe wechselt, und dann die Lichttaste drücken, um auf der gewünschten Farbe anzuhalten. Unser Luftentfeuchter schafft eine süße und romantische Schlafatmosphäre für Sie.

【Schaffen Sie eine Komfortable Umgebung】

Es eignet sich sehr gut für Räume bis zu 720 Quadratfuß, wie Badezimmer, kleinen Keller, Schlafzimmer, Schrank, Küche. Nach Forschungen kann Feuchtigkeit in der Luft über 50% zu Unannehmlichkeiten oder anderen Gesundheitsproblemen führen. Ein Luftentfeuchter kann die Feuchtigkeit unter 45% halten und sie sammelt Feuchtigkeit und gibt frische Luft ab, um Ihnen eine gesunde und komfortable Umgebung zu bieten.

Teile und Name



On/Off

Strong Mode:

Nach dem Einschalten arbeitet der Lüfter mit seiner höchsten Geschwindigkeit. Der interne Kondensator arbeitet mit seiner maximalen Leistung. Zu diesem Zeitpunkt wird die beste Entfeuchtungsleistung erreicht.



Sleep

Sleep Mode:

Der Lüfter arbeitet auf einem niedrigen Geräuschpegel, und die Betriebsleistung nimmt ab. Der Geräuschpegel ist zu dieser Zeit am niedrigsten.

Description des Fonctions des Boutons



Ein/Aus

On/Off

Nach dem Anschließen der Stromversorgung gibt der Luftentfeuchter einen "Ding"-Ton von sich, das Display leuchtet kurz auf und wird dann gedimmt, was darauf hinweist, dass sich die Maschine im Bereitschaftsmodus befindet. Durch Berühren der Schaltfläche wird die Maschine gestartet, standardmäßig im Stark-Modus, und die farbenfrohe Atmosphärenbeleuchtung wird automatisch aktiviert. Gleichzeitig leuchtet auch ein Ring blauer LED-Lichter um das Display auf.



Licht

Light

Berühren Sie die Lichttaste, um eine bestimmte Farbe der Atmosphärenbeleuchtung im Wassertank anzuzeigen. Berühren Sie sie erneut, um die Atmosphärenbeleuchtung. Berühren Sie sie erneut, um die 7-Farben-Gradienten-Atmosphärenbeleuchtung einzuschalten, die automatisch durch die Farben wechselt.



Schlaf

Sleep

Berühren Sie die Schlaf-Taste, um in den Schlafmodus zu wechseln. Zu diesem Zeitpunkt werden alle Tasten auf dem Touchscreen ausgeschaltet, und nur die Schlaf-Taste wird leicht beleuchtet. Der Klang der Maschine wird reduziert, und sie läuft auf niedriger Geschwindigkeit. Berühren Sie erneut eine beliebige Taste, um zum Stark-Modus zurückzukehren.



Timer

Timer

Berühren Sie die Timer-Taste, um den Timer für den Luftentfeuchter einzustellen. Bei jeder Berührung leuchtet die rechte Seite der Taste nacheinander mit 8 Stunden, 16 Stunden und 24 Stunden auf. Wenn der Timer die eingestellte Zeit erreicht, schaltet sich die Maschine automatisch aus.

Filterhalter

1. Der Filterhalter an der Seite des Luftentfeuchters kann durch Drücken aktiviert werden und wird herausfedern. Der PP-Material-Ölverschluss im Inneren schützt die Lebensdauer der Maschine.

2. Es müssen nur jedes Mal 2 Tropfen ätherisches Öl hinzugefügt werden, um ein Überlaufen des Öls und eine Beschädigung der Maschine zu verhindern.

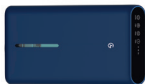
3. Das Staubwatte kann gewaschen und getrocknet werden, um wiederverwendet zu werden, oder alle 6 Monate ausgetauscht werden, um frische Luft zu gewährleisten.

Sichere Auto-Aus-Funktion

Wenn der Luftentfeuchter in Betrieb ist und der Wasserstand das Maximum erreicht, leuchtet das untere LED-Licht rot auf und gibt einen Summerhinweis ab. Der Ventilator und der Kondensator werden aufhören zu arbeiten, während das Display in den Aus-Modus wechselt. Um den Luftentfeuchter weiter zu verwenden, nehmen Sie den Wassertank heraus, leeren Sie ihn und setzen Sie ihn dann gemäß der Abbildung wieder ein.



Die richtige Art, die Maschine zu verwenden (es ist verboten, sie auf den Kopf zu stellen).



Tipps:

1. Schließen Sie bei der Verwendung bitte die Türen und Fenster fest, um zu verhindern, dass Feuchtigkeit in den Raum gelangt und die Luftfeuchtigkeit steigt.
2. Halten Sie die Lufteinlässe auf der Rückseite und die Luftauslässe an der Seite des Luftentfeuchters frei von Blockaden.
3. Die Wirkung des Luftentfeuchters für Zuhause hängt von Temperatur, Luftfeuchtigkeit, Raumgröße, Luftgeschwindigkeit (ob Fenster oder Türen geschlossen sind) usw. ab.
4. Nach dem Ausschalten des Luftentfeuchters werden die Lüfter 10 Sekunden lang weiterlaufen. Dies dient dazu, die Lebensdauer des Luftentfeuchters zu verlängern, und sie stoppen automatisch nach 10 Sekunden.
5. Die geeignete Raumtemperatur beträgt 55-59°; je höher die Luftfeuchtigkeit im Raum und je kleiner der genutzte Bereich, desto deutlicher ist der Entfeuchtungseffekt.
6. Wenn die relative Luftfeuchtigkeit in der Luft unter 45% liegt, wird der Entfeuchtungseffekt weniger deutlich, da die normale Luftfeuchtigkeit bei 40%-45% liegt.

Warum gibt es Geräusche, wenn die Maschine in Betrieb ist?

Im starken Modus erreicht die Maschine den besten Entfeuchtungseffekt, indem die Lüftergeschwindigkeit auf ihr höchstes Niveau gebracht wird. Daher kann es während des Betriebs der Maschine zu einer gewissen Geräuschentwicklung kommen. Um das Betriebsgeräusch der Maschine auf ein Minimum zu reduzieren, kann auf den Schlafmodus umgeschaltet werden.

Reinigung und Wartung des Produkts:

1. Stellen Sie sicher, dass der Luftentfeuchter ausgeschaltet und das Netzkabel abgezogen ist, bevor Sie reinigen.
2. Tauchen Sie den Luftentfeuchter nicht in Wasser oder eine andere Flüssigkeit.
3. Verwenden Sie keine abrasiven, korrosiven oder brennbaren Reinigungsmittel (wie Bleichmittel oder Alkohol), um Teile des Luftentfeuchters zu reinigen.
4. Reinigen Sie den Lufteinlass/Auslass und wischen Sie ihn mit einem neutralen Reinigungsmittel und einem weichen Baumwolltuch ab.
5. Entfernen Sie den Wassertank, öffnen Sie den Wassertankdeckel und spülen Sie den Deckel/Tank mit Wasser aus.
6. Hinweis: Beim Abwischen des Luftauslasses dürfen keine Wassertropfen in das Innere der Maschine gelangen.

Hinweis:

1. Überprüfen Sie vor der ersten Verwendung, ob die Spannung, die Sie verwenden, mit den auf dem Produktschild angegebenen Anforderungen übereinstimmt.
2. Dieses Produkt ist strengstens in Umgebungen mit brennbaren und explosiven Materialien verboten, und die Umgebungstemperatur sollte 40°C nicht überschreiten; der beste Temperaturbereich für den Einsatz des Luftentfeuchters liegt zwischen 10 und 40°C.
3. Wenn Sie das Gerät verlassen oder längere Zeit nicht verwenden, schalten Sie es unbedingt aus und ziehen Sie den Stecker.
4. Bei Stromausfall oder Umzug muss sichergestellt werden, dass die Maschine und die Stromversorgung getrennt sind.
5. Überprüfen Sie vor der Verwendung das Netzkabel und den Stecker auf Beschädigungen.
6. Biegen oder ziehen Sie das Kabel nicht, um schlechten Kontakt zu vermeiden.
7. Blockieren Sie bei Verwendung des Luftentfeuchters nicht den Lufteinlass und -auslass, um eine schlechte Luftabfuhr zu verhindern, was zu einer hohen internen Temperatur führen kann.
8. Ziehen Sie den Netzstecker nicht mit nassen Händen heraus, es besteht die Gefahr eines elektrischen Schocks.
9. Verwenden Sie während des Betriebs der Maschine keine dünnen Stangen oder Drähte, um etwas aus dem Inneren der Maschine zu ziehen, um Ausfälle oder Gefahren zu vermeiden.
10. Stellen Sie das Produkt an einem Ort auf, den Kinder nicht erreichen können.
11. Verwenden Sie es nicht an Orten mit niedrigen Temperaturen, Staub oder flüchtigen Substanzen wie Säuren und Laugen.

Produktparameter

Prodcy Name: Dehumidifier	Model: AG340
Rated Voltage:AC 100-240V	Rated Hz: 50/60Hz
Rated Power: 60W	Water Tank: 2500mL
N.W/G.W: 2.6kg/2.9kg	Product Size: 205*158*355mm
Dehumidification Capacity:1L/D(86°F ,80%RH)	

Caractéristiques

【Déshumidification Hautement Efficace】

Les déshumidificateurs équipés d'un double condenseur de déshumidification, avec une surface de déshumidification maximale allant jusqu'à 720 pieds carrés. Réduisent rapidement l'humidité de la pièce et assèchent l'air. Éliminent l'humidité de l'atmosphère à un taux de déshumidification de 34 oz (1000 ml) par jour, lors de tests dans un environnement à 86°F et 80% d'humidité relative. Vous aident à améliorer la qualité de l'air et à créer un environnement de vie plus sain et plus confortable.

【Déshumidificateur Sûr & Intelligent】

Le déshumidificateur est équipé d'un réservoir d'eau de 85 oz (2500 ml). Il dispose également d'une fonction d'arrêt automatique : lorsque le réservoir est plein d'eau, le déshumidificateur s'éteindra automatiquement et émettra une lumière rouge, ce qui est un rappel que vous devez vider l'eau. Le déshumidificateur est sûr à utiliser même lorsque vous n'êtes pas chez vous.

【Ultra Silencieux & Deux Modes de Fonctionnement】

Le déshumidificateur est conçu avec un mode puissant et un mode sommeil qui répondent aux divers besoins de chacun. Vous pouvez librement basculer entre 2 modes. Le mode sommeil est super silencieux, avec un fonctionnement discret de 30 dB et un mode sommeil, vous permettant de dormir paisiblement.

【Lumière d'Atmosphère Colorée】

Le déshumidificateur est livré avec des lumières d'atmosphère respirantes de différentes couleurs. Elle change automatiquement de couleur sous forme de lumière respirante. Vous pouvez l'allumer ou l'éteindre à tout moment. Si vous aimez une certaine couleur, il vous suffit d'attendre que la lumière change automatiquement pour cette couleur, puis d'appuyer sur le bouton lumière pour la figer sur la couleur que vous aimez. Notre déshumidificateur crée une atmosphère de sommeil douce et romantique pour vous.

【Créez un Environnement Confortable】

Il est très adapté pour les pièces de moins de 720 pieds carrés, telles que la salle de bains, la petite cave, la chambre, le placard, la cuisine. Selon les recherches, si l'humidité de l'air est supérieure à 50%, elle peut entraîner des problèmes inconfortables ou d'autres problèmes de santé. Le déshumidificateur peut maintenir l'humidité en dessous de 45%, collectant l'humidité et libérant de l'air frais, vous offrant un environnement sain et confortable.

Pièces et Nom



On/Off

Strong Mode:

Après activation, le ventilateur fonctionne à sa vitesse maximale. Le condenseur interne fonctionne à sa puissance maximale. Les meilleures performances de déshumidification sont obtenues à ce moment-là.



Sleep

Sleep Mode:

Le ventilateur fonctionne à un faible niveau sonore, et la puissance de fonctionnement diminue. Le niveau sonore est le plus bas à ce moment-là.

Description des Fonctions des Boutons



Marche/Arrêt

On/Off

Après avoir branché l'alimentation, le déshumidificateur émet un son "Ding", l'écran s'allume brièvement puis s'assombrit, indiquant que la machine est en mode veille. En touchant le bouton d'allumage, la machine se met en marche, en mode fort par défaut, et active automatiquement la lumière d'ambiance colorée. En même temps, un anneau de lumières LED bleues s'allumera également autour de l'écran.



Lumière

Light

Touchez le bouton lumière pour afficher une certaine couleur de lumière d'ambiance dans le réservoir d'eau. Touchez-le à nouveau pour éteindre la lumière d'ambiance. Touchez-le à nouveau pour allumer la lumière d'ambiance à dégradé de 7 couleurs, et elle changera automatiquement de couleur.

Sommeil



Sleep

Touchez le bouton sommeil pour entrer en mode sommeil. À ce moment-là, tous les boutons sur l'écran tactile seront éteints, et seul le bouton sommeil sera légèrement éclairé. Le son de la machine sera réduit, et elle fonctionnera à basse vitesse. Touchez à nouveau n'importe quel bouton pour revenir au mode puissant.

Minuterie



Timer

Touchez le bouton minuterie pour régler la minuterie du déshumidificateur. À chaque touche, le côté droit du bouton s'illuminera séquentiellement avec 8 heures, 16 heures et 24 heures. Lorsque la minuterie atteint le temps réglé, la machine s'éteindra automatiquement.

Support de filtre

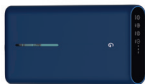
1. Le support de filtre sur le côté du déshumidificateur peut être activé en appuyant dessus et sortira. Le verrou d'huile en matériau PP à l'intérieur peut protéger la durée de vie de la machine.
2. Il suffit d'ajouter 2 gouttes d'huile essentielle à chaque fois pour éviter tout débordement d'huile et endommager la machine.
3. Le coton à poussière peut être lavé et séché pour être réutilisé, ou remplacé tous les 6 mois pour garantir de l'air frais.

Fonction d'arrêt automatique sécurisée

Lorsque le déshumidificateur est en fonctionnement et que le niveau d'eau atteint le maximum, la lumière LED inférieure s'illuminera en rouge et émettra un rappel sonore. Le ventilateur et le condenseur cesseront de fonctionner, tandis que l'écran s'éteindra. Pour continuer à utiliser le déshumidificateur, veuillez retirer le réservoir d'eau, vider l'intérieur, puis le réinstaller comme indiqué sur l'image.



La bonne façon d'utiliser la machine (il est interdit de la mettre à l'envers).



Conseils:

1. Lors de l'utilisation, veuillez fermer soigneusement les portes et fenêtres pour éviter que l'humidité n'entre dans la pièce et ne provoque une augmentation de l'humidité.
2. Maintenez les entrées d'air arrière et les sorties latérales du déshumidificateur libres de tout blocage.
3. L'effet du déshumidificateur pour la maison est lié à la température, à l'humidité, à la taille de la pièce, à la vitesse de l'air (fenêtres ou portes fermées), etc.
4. Après l'extinction du déshumidificateur, les ventilateurs continueront de tourner pendant 10 secondes. Cela vise à prolonger la durée de vie du déshumidificateur, et ils s'arrêteront automatiquement après 10 secondes.
5. La température ambiante appropriée est de 59- 55 ° ; plus l'humidité de l'air et la superficie utilisée sont élevées, plus l'effet de déshumidification est évident.
6. Lorsque l'humidité relative de l'air est inférieure à 45 %, l'effet de déshumidification devient moins évident, car l'humidité normale de l'air est de 40 % à 45 %.

Pourquoi y a-t-il du bruit lorsque la machine est en cours d'utilisation ?

En mode fort, la machine atteint le meilleur effet de déshumidification en faisant tourner le ventilateur à sa vitesse maximale. Par conséquent, lors du fonctionnement de la machine, il peut y avoir un certain niveau de bruit. Pour réduire le bruit de fonctionnement de la machine au minimum, il est possible de passer en mode veille.

Nettoyage et entretien du produit :

1. Assurez-vous d'éteindre le déshumidificateur et de débrancher l'alimentation avant le nettoyage.
2. N'immergez pas le déshumidificateur dans l'eau ou tout autre liquide.
3. N'utilisez pas de produits de nettoyage abrasifs, corrosifs ou inflammables (comme l'eau de Javel ou l'alcool) pour nettoyer une partie du déshumidificateur.
4. Nettoyez l'entrée/sortie d'air, essuyez avec un détergent neutre et un chiffon en coton doux.
5. Retirez le réservoir d'eau, ouvrez le couvercle du réservoir d'eau et rincez le couvercle/le réservoir à l'eau.

Note : Lors de l'essuyage de la sortie d'air, il ne doit y avoir aucune goutte d'eau à l'intérieur de la machine.

Avis :

1. Avant utilisation, vérifiez si la tension que vous utilisez correspond à celle indiquée sur la plaque signalétique du produit.
2. Il est strictement interdit d'utiliser ce produit dans un environnement contenant des matériaux inflammables et explosifs, et la température d'utilisation ne doit pas dépasser 40°C ; la meilleure plage de température d'utilisation du déshumidificateur se situe entre 10 et 40°C.
3. Lorsque vous quittez ou n'utilisez pas l'appareil pendant une longue période, assurez-vous d'éteindre l'unité et de débrancher l'alimentation.
4. En cas de panne de courant ou de déplacement, assurez-vous que la machine et l'alimentation sont déconnectées.
5. Vérifiez le cordon d'alimentation et la fiche avant utilisation pour voir s'ils sont endommagés.
6. Ne pliez pas ou ne tirez pas sur le fil pour éviter un mauvais contact.
7. Ne bloquez pas l'entrée et la sortie d'air lors de l'utilisation du déshumidificateur pour éviter une mauvaise évacuation de l'air, ce qui pourrait entraîner une température interne élevée.
8. Ne tirez pas la fiche avec des mains mouillées, il y a un risque de choc électrique.
9. Lorsque la machine fonctionne, n'utilisez pas une tige fine, un fil pour retirer l'intérieur de la machine afin d'éviter une panne ou un danger.
10. Placez le produit dans un endroit inaccessible aux enfants.
11. N'utilisez pas dans des endroits à basse température, poussiéreux ou volatils tels que les acides et les alcalis.

Paramètres du produit

Prodcy Name: Dehumidifier	Model: AG340
Rated Voltage:AC 100-240V	Rated Hz: 50/60Hz
Rated Power: 60W	Water Tank: 2500mL
N.W/G.W: 2.6kg/2.9kg	Product Size: 205*158*355mm
Dehumidification Capacity:1L/D(86°F ,80%RH)	



AG340 DEHUMIDIFIER

© **AG Brands B.V.**

BOVENDIJK 203

3045PD ROTTERDAM

THE NETHERLANDS

DESIGNED IN THE NETHERLANDS

