



1. Schuif de balken uit elkaar.



2. Bevestig de slotbouten in de voor geboorde gaten.

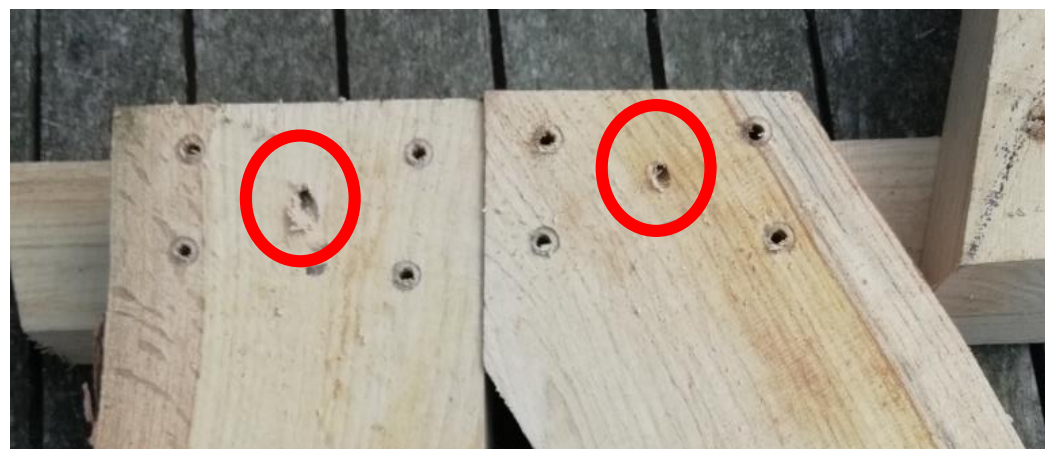


3. Plaats beide poten op de balk, vlakke kanten tegen elkaar aan.



4. Zorg ervoor dat de poten gelijk aan de balk ligt.

5. Schroef de bijgeleverde schroeven in de 4 gaten



6. Leg de plank voor het zitgedeelte onderste boven op een vlakke ondergrond en bevestig de poten door twee schroeven te boren in het gat met de rode cirkel.

7. Bevestig de rugleuning op de gewenste hoogte met de bijgeleverde schroeven.