

KeshyDraadloze
Kinder hoofdtelefoon**E61**

Nederlands

Specificaties

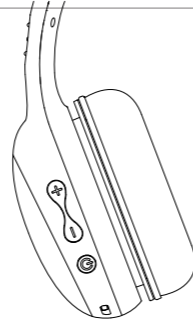
werkbereik : 12 m
 Batterijspanning : 3.7V / 300mAh
 Batterij Lader Voltage : DC4.2-5.5V
 Laadtijd: ongeveer 2h
 Werktijd : ongeveer 12h
 Impedantie: 32ohm
 Speakersdiameter: 40mm

Knop functies

- " " Stroom aan/uit
- + + Volume omhoog: kort indrukken
volgende verplaatsen : lang indrukken
- - Volume omlaag: Kort indrukken
Vorige verplaatsen : Lang indrukken

Functie beschrijving

1.Inschakelen: Houd " " gedurende 2 seconden, de hoofdtelefoon wordt ingeschakeld en komt in de Bluetooth-modus, rode en blauwe lampjes knipperen afwisselend.



2.Uitschakelen: Houd " " 4 seconden lang ingedrukt, het ledlampje gaat uit en de hoofdtelefoon gaat uit.

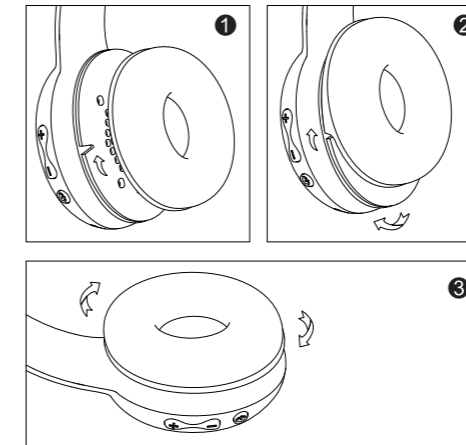
Knop handleiding

- Opnemen: Druk kort op de " " toets wanneer u een oproep ontvangt
- Ophangen: Druk kort op de " " toets tijdens een gesprek.
- Terugbellen: Druk twee keer op de " " toets.
- Muziek afspelen: Druk kort op de " " toets om automatisch muziek af te spelen van een aangesloten smart device
- Muziek blijven afspelen na een oproep: wanneer u een oproep ontvangt, zal de muziek automatisch worden onderbroken. Druk na het gesprek op de " " toets om de muziek te hervatten.

Status LED-lampje

Opladen:	de rode LED brandt, bij volledige oplading brandt de blauwe LED
Ingeschakeld:	Blauwe LED is aan
Uitgeschakeld:	Rode LED knippert en gaat uit
Koppelen:	afwisselend knipperen van de rode en de blauwe LED
Verbonden:	Blauwe LED knippert

Montageschema van de oorkappen



⚠ Opmerking

- Schakel het apparaat uit om stroomverbruik te voorkomen indien niet gebruikt
- Gelieve geen andere handelingen uit te voeren tijdens het pairing in geval van procedurefout
- Stel het volume in op een gematigd niveau om gehoorschade te voorkomen
- Gebruik de Bluetooth-hoofdtelefoon in goede omstandigheden om schade te voorkomen.
- Houd de Bluetooth-hoofdtelefoon volledig opgeladen nadat u hem lange tijd niet hebt gebruikt
- Gebruik alleen een adapter met een uitgang van 5V om dit product op te laden; dit kan productschade of andere veiligheidsproblemen veroorzaken. De verkoper kan niet verantwoordelijk worden gehouden voor eventuele verbrandingsschade of andere veiligheidsincidenten veroorzaakt door de overtreding van deze handeling.

English

Specifications

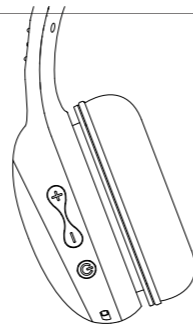
Working Range: 12m
 Battery Voltage: 3.7V / 300mAh
 Battery Charging Voltage: DC4.2-5.5V
 Charging Time: about 2H
 Working Time: about 12H
 Impedance: 32ohm
 Speaker diameter: 40mm

Button Function

- " " Power on/Power off
- + + Volume up: short press
Move next: long press
- - Volume down: short press
Move previous: long press

Function Description

1.Power on: Long press " " for more than 2 seconds, the headphone turn on and enter Bluetooth Mode, red and blue lights flickered alternately.



2.Power off: Long press " " 4 seconds, the LED indicator light is off and the headphone turn off.

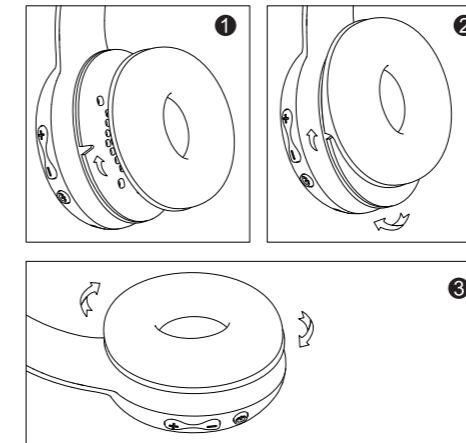
Button Guide

- Hang on: Short press " " button when being called.
- Hang up: Short press " " button when calling.
- Dial back : Double click " " button.
- Play music: Normally short press " " button to turn on the smart devices automatically to play music.
- Continue to play music after the call: When there is an incoming call, the music will be automatically suspended. After the call, you need to short press the " " button to continue playing.

LED light status

Charging	The red LED is on, when full charged, the blue LED is on
Powering on	Blue LED is on
Powering off	Red LED flashes and finally turn to off
Pairing	Blue and red LED flashes alternately
Connected	Blue LED flashes

Assembly diagram of earmuffs



⚠ Note

- Please turn off the device to avoid power consumption if not used.
- Please do not make other operations when searching for pairing in case of procedure error.
- Please adjust the volume to be mode rate in case of harm to ears.
- Please use the bluetooth headphone under a good environment to prevent damage.
- Please keep the bluetooth headphone full charged to use after unused for along time.
- Please only use an adapter with the out put of 5V to charge this product, otherwise, may cause product damage or other safety problems. The company will not be responsible for any combustion damage or other safety incidents caused by the violation of this operation.

Française

Spécifications

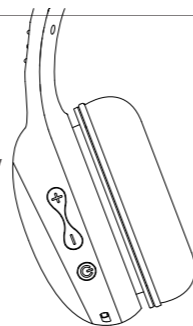
Portée : 12 m
 Tension de la batterie : 3,7V / 300mAh
 Tension de charge de la batterie : DC4.2-5.5V
 Temps de charge : environ 2h
 Temps de fonctionnement : environ 12h
 Impédance : 32ohm
 Diamètre du haut-parleur : 40mm

Fonction des boutons

- " " Mise sous tension/hors tension
- + + Augmenter le volume : brève pression à suivre : longue pression
- - Baisse du volume : brève pression
Aller au contenu précédent : longue pression

Description de la fonction

1.Mise sous tension : Appuyez sur " " pendant plus de 2 secondes, le casque s'allume et entre en mode Bluetooth, les lumières rouge et bleue clignotent alternativement.



2.Mise hors tension : Appuyez sur " " pendant 4 secondes, le voyant lumineux s'éteint et le casque s'éteint.

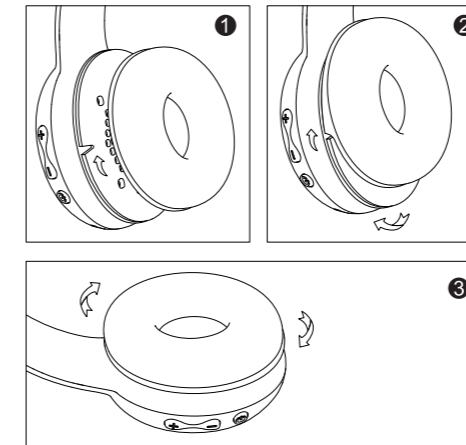
Guide des boutons

- Ramasser : Appuyez brièvement sur la touche " " lorsque vous recevez un appel
- Raccrochez : Appuyez brièvement sur le bouton " " pendant un appel.
- Recomposer : Appuyez deux fois sur la touche " " .
- Jouer de la musique : Appuyez brièvement sur le bouton " " pour écouter automatiquement de la musique à partir d'un appareil connecté
- Continuez à faire jouer de la musique après un appel : lorsque vous recevez un appel, la musique est automatiquement suspendue. Après l'appel, appuyez sur le bouton " " pour reprendre la musique.

État du voyant lumineux

Recharge:	La LED rouge est allumée, quand elle est complètement chargée, la LED bleue est allumée
Mise en marche:	Blue Led est allumé
Mise hors tension:	Le voyant rouge clignote et s'éteint
Appariement :	clignotement alternatif des LED rouge et bleu
Connecté:	La LED bleue clignote

Schéma d'assemblage des protège-oreilles



⚠ Note

- Veillez éteindre l'appareil pour éviter la consommation d'énergie s'il n'est pas utilisé
- Veillez ne pas effectuer d'autres opérations lors de la recherche d'appariement en cas d'erreur de procédure
- Veillez régler le volume à un niveau modéré pour éviter de nuire à votre audition
- Veillez utiliser le casque Bluetooth dans de bonnes circonstances pour éviter tout dommage
- Veillez garder le casque Bluetooth complètement chargé après une longue période d'inutilisation
- Veillez utiliser uniquement un adaptateur avec une sortie de 5V pour charger ce produit ; cela peut causer des dommages au produit ou d'autres problèmes de sécurité. La société ne peut être tenue responsable des dommages de combustion ou d'autres incidents de sécurité causés par la violation de cette opération.