

A



Instruction

- A- Wind up the Kitchentimer to 58 minutes to activate the bell
- B- Turn it back to the desired time



Gebrauchsanweisung

- A- Küchentimer komplett auf 58 Minuten aufziehen um die Glocke zu aktivieren
- B- Auf die gewünschte Zeit zurückdrehen



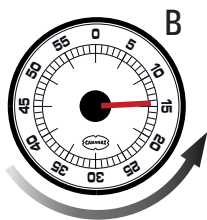
Mode d'emploi

- A- Remontez le kitchentimer à 58 minutes pour activer la sonnerie
- B- Remettez le à l'heure désirée



Gebruiksaanwijzing

- A- Wind de kookwekker op tot 58 minuten om de bel te activeren
- B- Draai het terug naar gewenste tijd



B

