

DRESCO
BIKE PARTS

EN BATTERY LIGHTING SET

Cycle safely in the dark with this super handy battery lighting set from Dresco. The front light has a powerful one Watt white LED and the rear light a super bright red LED. The front and rear light both have an on/off function, easy to operate with a large push button on top of the lamp. Front light with battery indication. The flexible silicone strap makes it easy to attach the front light to the handlebar without tools. Rear light fits all standard seat posts with a diameter of 25.4 - 31.8 mm. Front light operates on 3 included AAA batteries, rear light operates on 2 included AAA batteries.

NL BATTERIJ VERLICHTINGSSET

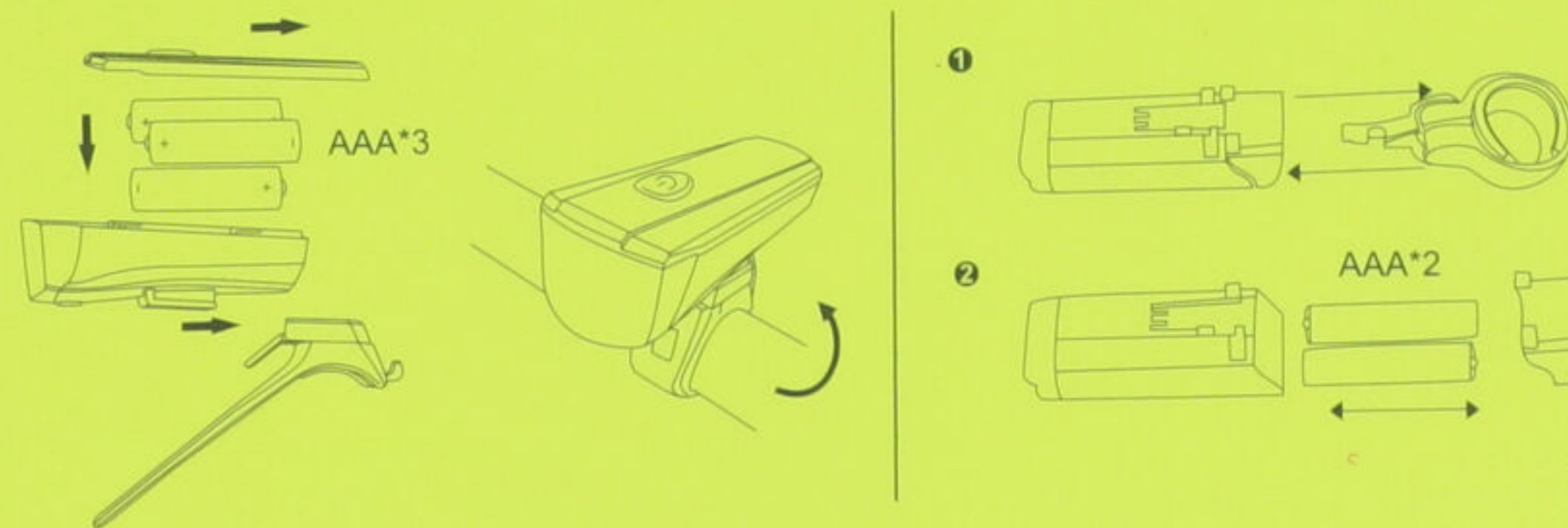
Veilig in het donker fietsen met deze super handige batterij verlichtingsset van Dresco. Het voorlicht heeft sterke 1 Watt witte LED en het achterlicht een superheldere rode LED. Het voor- en achterlicht hebben beide een aan/uit functie, makkelijk te bedienen met grote drukknop aan bovenzijde van de lamp. Voorlicht met batterij indicatie. Door de flexibele siliconen band is het voorlicht gemakkelijk zonder gereedschap op het fietsstuur te bevestigen. Achterlicht past op alle standaard zadelpennen met een diameter van 25,4 – 31,8mm. Voorlicht werkt op 3 meegeleverde AAA batterijen, achterlicht werkt op 2 meegeleverde AAA batterijen.

FR JEU D'ÉCLAIRAGE À PILES

Pédalez en toute sécurité dans l'obscurité avec ce jeu d'éclairage à piles super pratique de chez Dresco. Le feu avant a une LED blanche puissante d'1 Watt et le feu arrière une LED rouge super brillante. Les feux avant et arrière ont tous les deux une fonction marche / arrêt, facile à utiliser avec un grand bouton-poussoir sur le dessus de la lampe. Feu avant avec témoin d'indication de batterie. La sangle flexible en silicone permet de fixer facilement le feu avant au guidon sans outils. Le feu arrière s'adapte à toutes les tiges de selle standard d'un diamètre de 25,4 à 31,8 mm. Le feu avant fonctionne avec 3 piles AAA incluses, le feu arrière avec 2 piles AAA incluses.

DE BATTERIEN BELEUCHTUNGSSET

Mit diesem superpraktischen Batterie Beleuchtungsset von Dresco können Sie im Dunkeln sicher radeln. Das Frontlicht hat eine starke weiße 1 Watt LED und das Rücklicht eine superhelle rote LED. Sowohl das Vorder- als auch das Rücklicht haben eine Ein/Aus-Funktion, die mit einem großen Druckknopf auf der Oberseite der Lampe leicht zu bedienen ist. Frontleuchte mit Batterieanzeige. Das flexible Silikonband macht es einfach, die Frontleuchte ohne Werkzeug am Lenker zu befestigen. Das Rücklicht passt auf alle gängigen Sattelstützen mit einem Durchmesser von 25,4 - 31,8 mm. Das Vorderlicht wird mit 3 mitgelieferten AAA Batterien betrieben, das Rücklicht mit 2 mitgelieferten AAA Batterien. StVZO zugelassen.



5251218 - Made in China
Service Best International B.V. | PO Box 76
5500 AB Veldhoven | The Netherlands | www.dresco.nl

