

小米生态链产品包装图纸

图纸提供单位

骑记（厦门）科技有限公司

项目名称

米家充气宝1S海外版

版本号

V1.0.20210629

设计时间

2021.04.09

设计师

武哲宇

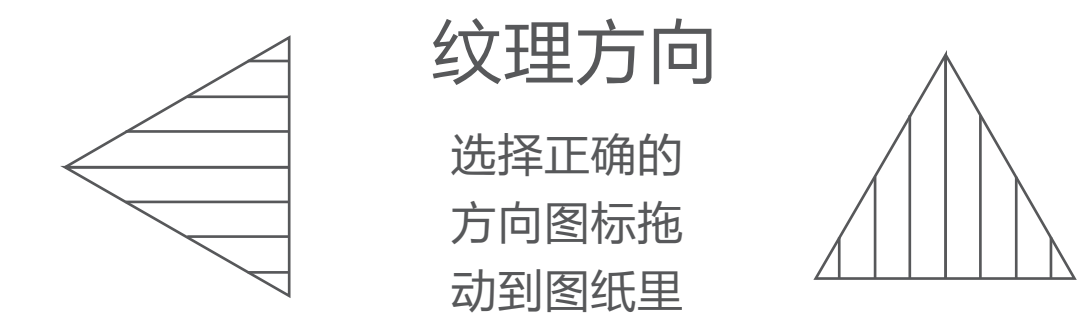
材质工艺要求

材质要求： 外壳：300G太阳白卡单粉覆哑膜
覆哑膜、糊盒、模切（哑膜：小米
专用防刮花哑膜 集采料号：
BOPP-YK003）
内衬：250g 太阳白卡裱9wE坑
字体颜色：PANTONE 877C

外盒尺寸：200x75x63mm（300g华夏太阳白卡）

制作工序： 印刷+哑膜/水性消光油+模切+贴胶带
工艺要求： 色相正确、印迹牢固、
套印准确、各色套印
不露杂色，套印误差≤0.1mm
模切走位≤±0.5mm

颜色及专色：（示例具体以实物为准）
纹理要求

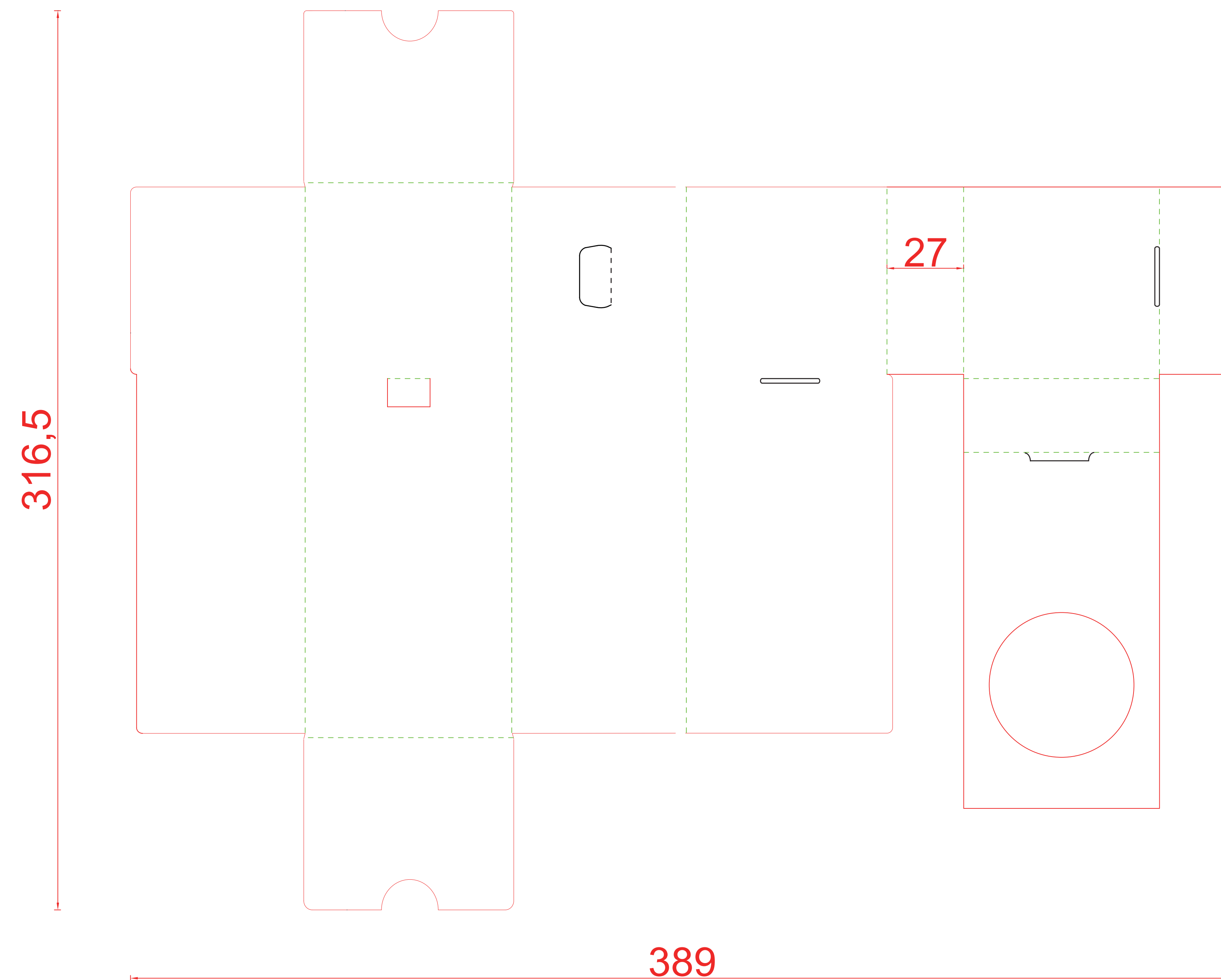


如有其它特殊要求，请写明

比例 1:1 单位 mm



300G单粉覆哑膜



250g华夏太阳白卡裱W9(E坑)140/120