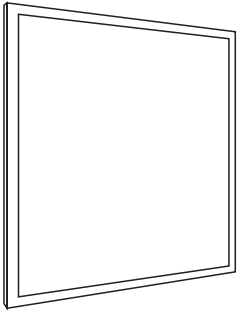


BACKLIT LED PANEL

User Manual

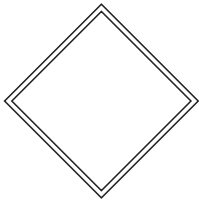


All the pictures are just for reference and we have the final explanation rights.

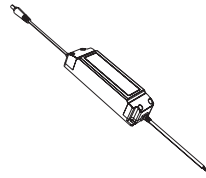
IP20

LED **30000 HOURS** **Ra 80+** **RoHS** **Indoor**

Item list



1x Led Panel Light



1x Driver

Common Failures & Solutions

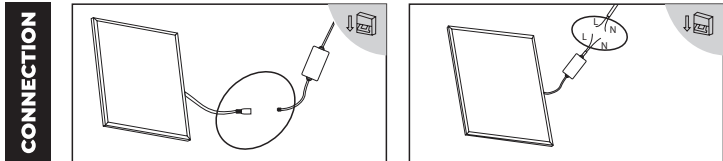
Common failures	Solutions
Light is out	1) Ensure the lamp is well connected 2) Ensure the switch is turned on
Light is on	1) Ensure the Voltage is stable 2) Ensure the dimmer is compatible (only applicable with a dimmable driver)

Size (European)

Size	L x W x H (mm)	L x W x H (inch)
300 x 600	295 x 595 x 30	11.62 x 23.43 x 1.18
600 x 600	595 x 595 x 30	23.43 x 23.43 x 1.18
300 x 1200	295 x 1195 x 30	11.62 x 47.05 x 1.18
600 x 1200	595 x 1195 x 30	23.43 x 47.05 x 1.18

Wiring *Cut off power before installation**

- European Size Panel connection diagram -

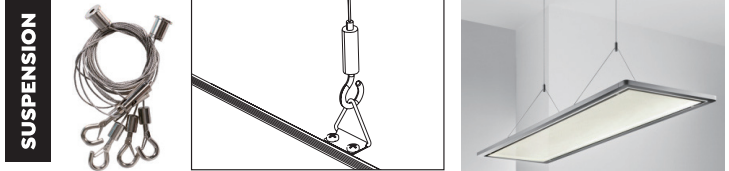
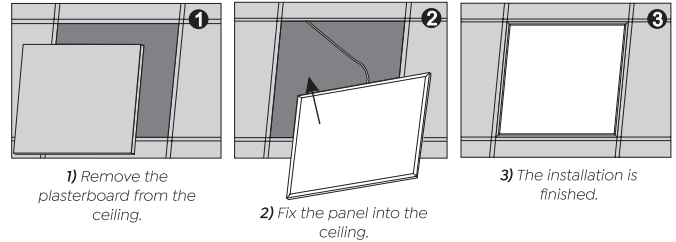


1) Connect driver to the panel. 2) Then connect with city power (L-L; N-N).

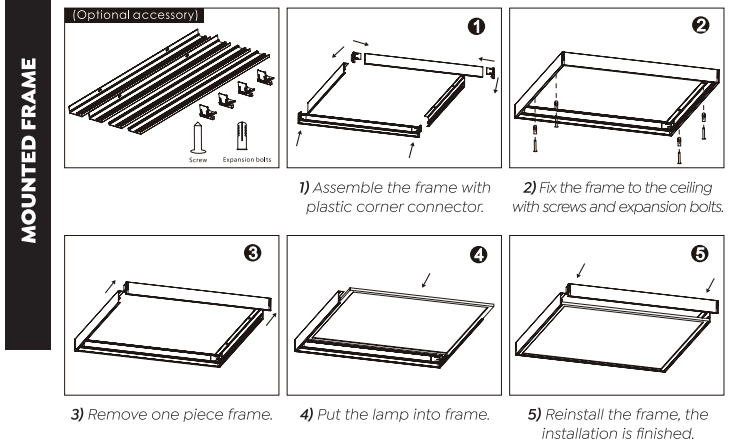
* reversing connection may cause lighting delay

Installation *Cut off power before installation**

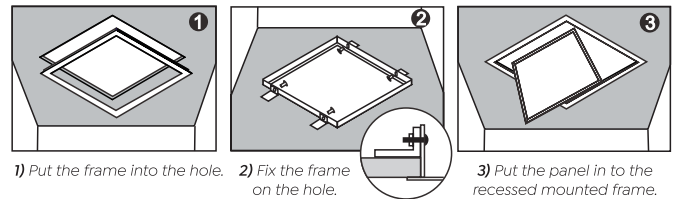
RECESSION ! Customers can choose safety rope to avoid lamp falling caused by uncertain factors (earthquake, etc).



Mounted Frame



Recessed Frame

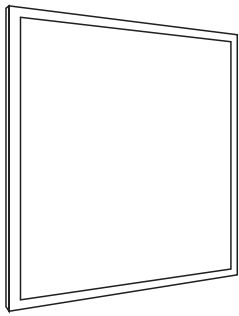


Notes

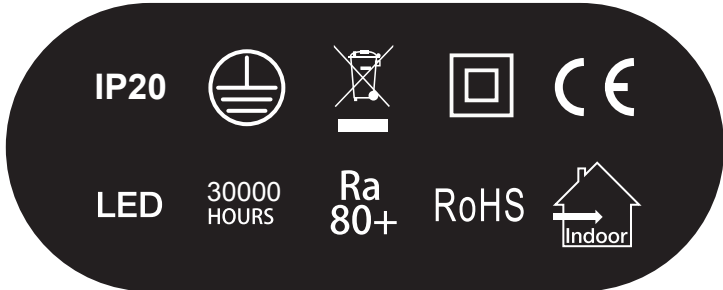
- 1) Indoor lighting only.
- 2) Before installation, ensure the LED panel is not damaged.
- 3) Don't stare at the LED luminous surface for long time.
- 4) Keep away from children, and ensure working electrical apparatus inaccessible to them.
- 5) No packages accessible to children, because they might be choked for playing, or eating the small accessories.
- 6) No covering, be away from fire or high-temperature substance.
- 7) Manufacturer reserves the right to offer no replacement or warranty to the led panels disassembled or repaired by users themselves.
- 8) Cut off power before cleaning the panels with dry cloth, use no chemical or corrosive substance.
- 9) Cut off power before installation.
- 10) The light source of this luminaire is not replaceable; when the light source reaches its end of life the whole luminaire shall be replaced.
- 11) The external flexible cable or cord of the panel light cannot be replaced; if the cord is damaged, the luminaire shall be destroyed.

LED PANEEL

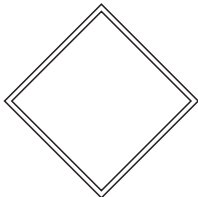
Handleiding



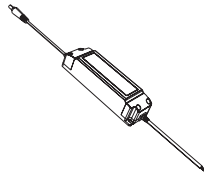
Alle tekeningen en foto's in deze handleiding zijn ter referentie en kunnen afwijken van uw product.



Geleverd in deze doos



1x Led Paneel



1x Driver

Meest voorkomende problemen in oplossingen

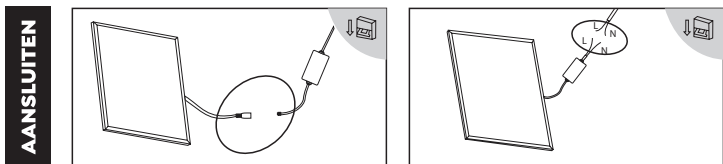
Probleemstelling	Oplossing
Licht is uit	1) Zorg ervoor dat de lamp goed is aangesloten 2) Zorg ervoor dat de schakelaar is ingeschakeld
Licht is aan	1) Zorg ervoor dat de spanning stabiel is 2) Zorg ervoor dat de dimmer geschikt is (alleen van toepassing met een dimbare diver)

Afmeting (Europees)

Afmeting	L x W x H (mm)	L x W x H (inch)
300 x 600	295 x 595 x 30	11.62 x 23.43 x 1.18
600 x 600	595 x 595 x 30	23.43 x 23.43 x 1.18
300 x 1200	295 x 1195 x 30	11.62 x 47.05 x 1.18
600 x 1200	595 x 1195 x 30	23.43 x 47.05 x 1.18

Aansluiten *Schakel de stroom uit voor installatie**

- Aansluitschema led paneel -



1) Sluit de driver aan op het paneel. 2) Sluit aan op het stroomnet (L-L; N-N).

*Omgekeerde aansluiting kan vertraging veroorzaken op het paneel

Installatie *Schakel de stroom uit voor installatie**

INBOUWEN ! Je kunt een veiligheidskoord kiezen om te voorkomen dat de lamp valt als gevolg van onverwachte situaties (aardbeving, enz.).

1) Verwijder de gipsplaat van het plafond.
2) Leg het paneel in het plafond.
3) De installatie is afgerond.

OPHANGEN

Paneel met opbouw frame

OPBOUWEN MET FRAME

1) Monteer het frame met kunststof hoekverbinder.
2) bevestig het frame aan het plafond met schroeven en pluggen.
3) Verwijder één stuk frame.
4) Schuif het paneel in het frame.
5) Herinstalleer het opbouwframe. De installatie is afgerond.

Ingebouwd frame

1) Plaats het frame in het gat.
2) Bevestig het frame op het gat.
3) Plaats het paneel in het inbouwframe.

Let op:

- Alleen binnenshuis te gebruiken.
- Controleer voor de installatie of het led-paneel niet is beschadigd.
- Staar niet te lang naar het led-lichtgevende oppervlak.
- Buiten bereik van kinderen houden, bevat kleine onderdelen
- Niet bedekken & houdt weg van vuur en hete oppervlakken.
- Ecobright behoudt zich het recht voor om geen vervanging of garantie te bieden op de ledpanelen die door gebruikers zelf zijn gedemonteerd of gerepareerd.
- Schakel de stroom uit voordat u de panelen reinigt. Reinigen met een droge doek. Gebruik geen chemische of bijtende stoffen.
- Schakel de stroom uit voor de installatie.
- De lichtbron van dit armatuur is niet vervangbaar; wanneer de lichtbron het einde van zijn levensduur bereikt, moet de hele armatuur worden vervangen.
- De externe flexibele kabel of het snoer van de paneelverlichting kan niet worden vervangen; als het snoer beschadigd is, moet de armatuur worden vernietigd.