

20 374 5014

12cm(L) x 34cm(W) x 17cm(H)

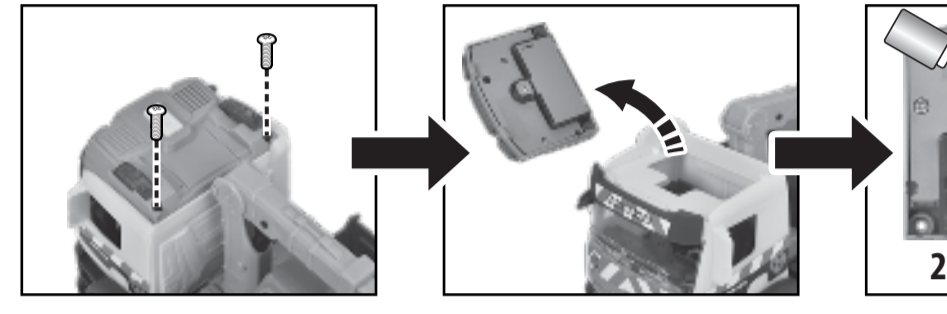
30-03-2021 (Louis)

D: ACHTUNG! GB: WARNING! F: ATTENTION! I: AVVERTENZA! NL: WAARSCHUWING! E: ¡ADVERTENCIA! P: ATENÇÃO! DK: ADVARSEL! S: VARNING! FIN: VAROITUS! N: ADVARSEL! H: FÖREMLÄGNET! CZ: UPOZORNĚNÍ! PL: OSTRZEŻENIE! GR: ΠΡΟΕΙΔΟΠΟΙΗΣΗ! TR: UYARI! SI: OPOZORILO! HRV: UPOZORNENJE! SK: UPOZORNENIE! BG: БИМАНИЕ! RO: AVERTISMENT! UA: УВАГА! EST: ETTEVAATUST! LT: DĖMESIO! LV: BRĪDĪNĀJUMS! AR: تحذير

D: Erstickungsgefahr. Verschlussbare Kleinteile! Dieses Spielzeug erzeugt Lichtblitze, die bei anfälligen Personen epileptische Anfälle auslösen können. Informationen bitte aufbewahren. GB: Choking hazard! Small parts! This toy produces flashes that may trigger epilepsy in sensitised individuals. Please keep this information. F: Danger d'étouffement. Présence de pièces de petite taille susceptibles d'être avalées! Ce jouet génère des flash lumineux susceptibles d'entraîner des crises d'épilepsie chez les personnes photosensibles. Veuillez conserver les informations. I: Rischio di soffocamento. Piccole parti! Questo giocattolo produce effetti luminosi che possono scatenare reazioni epilettiche negli individui predisposti. Conservare le informazioni. NL: Gevaar voor verstikking. Kleine onderdelen die ingeslikt kunnen worden! Dit speelgoed genereert flitslicht dat epilepsie kan veroorzaken bij hiervoor gevoelige personen. Informatie s.v.p. bewaren. E: Peligro de asfixia. Piezas pequeñas que pueden tragarse! Este juguete produce destellos que pueden desencadenar epilepsia en personas sensibles. Conservar las informaciones. P: Perigo de asfixia. Este brinquedo produz flashes que podem ativar episódios de epilepsia em pessoas sensíveis. Por favor, guardar estas informações. DK: Kvalningsfare. Smådele som kan sluges! Dette legetøj producerer blink, der kan give et epilepsianfald hos følsomme personer. Opbevar informationen. S: Risk att kvävas. Smådelar som kan sväljas! Den här leksaken producerar blinkar som kan trigga epilepsi hos känsliga personer. Var vänlig och spara informationen. FI: Tuohetumavaara. Pieniä nieläviäsi olevia osia! Tämä lelu tuottaa välähdyksiä, jotka voivat laukaista epilepsian herkällä henkilöllä. Säilytä tiedot. N: Fare for kvæling. Små deler som kan svelges! Dette leketøy blinker som kan utløse epilepsi hos sensibliserte individer. Vennligst oppbevar informasjonene. H: Fulladásveszély. Lenyelhető apró alkatrészek! Ez a játék villófényt ad ki, amely epilepsziát válthat ki erre érzékeny személyekben. Kérjük, őrizze meg az információkat. Tisztítás: elemes játékok esetén száraz ruhával, miután győződjünk meg arról, hogy a játékok teljesen szárazak. Ne használjon vízmosógépet! A játék tisztításához használjon szivacsot. Ne használjon szappanos vizet. CZ: Nebezpečí udušení. Malé části nesmí být spolknuty a vědecky. Tato hračka produkuje záblesky, které mohou u citlivých jedinců vyvolat epilepsii. Informace prosím uchovávejte. PL: Niebezpieczeństwo uduszenia się. Drobne elementy mogą zostać połknięte! Zabawka wytwarza błyski, które u osób podatnych mogą wywołać epilepsję. Proszę zachować informacje. GR: Κίνδυνος ασφυξίας. Μικρά ελαστικά μέρη που μπορεί να καταποθούν! Το παιχνίδι παράγει αστραγάλια που μπορεί να προκαλέσουν κρίσεις σε ευαίσθητους ανθρώπους. Διατηρήστε τις πληροφορίες. TR: Boğulma tehlikesi. Yutulabilir küçük parçalar! Bu oyuncak hassas kişilerde epilepsi nöbetini tetikleyebilir. Pekilde yamap önce. Lütfen bu bilgileri saklayınız. SI: Nevarnost zadušitve. Majhni deli, ki jih otroci lahko pogoltno! Ta igrača proizvaja svetlobne učinke, ki lahko sprožijo epilepsijo pri občutljivih posameznikih. Prosim, shranite informacije. HRV: Opasnost od gušenja. Sitni dijelovi koji se mogu progutati! Ova igračka stvara treperuća svjetla koja mogu prouzročiti epileptičke napadaje u osjetljivih osoba. Molimo Vas da sačuvate informacije. SK: Nebezpečenie chovania. Malé kusky, ktoré môžu byť prehltnuté! Toto hračka vytvára záblesky, ktoré môžu u zraniteľných osôb vyvolať epilepsiu. Uchovajte prosím informácie. BG: Опасност от задушаване. Малки части, които могат да бъдат поглътени! Това играчка създава светлинни мигания, които могат да причинят епилепсия при чувствителни лица. Моля запазете информацията. RO: Pericol de asfixiere. Pieșe de mici dimensiuni ce pot fi înghițite! Acesta jucărie produce blițuri care pot declanșa epilepsia la persoanele sensibile. Vă rugăm să păstrați informațiile. UC: Nebezpečnost zadušenia. Malé kusky, ktoré môžu byť prehltnuté! Toto hračka vytvára záblesky, ktoré môžu u zraniteľných osôb vyvolať epilepsiu. Uchovajte prosím informácie. UA: Небезпека задушення! Маленькі деталі, які можна проковтати! Це іграшка видає світлові спалахи, які можуть спровокувати епілептичні напади у вразливих людей. Будь ласка збережіть інформацію. EST: Lõõbumisoheld. Väikesed osad! Mänguasja tekitab välkude, mis võivad tundlikel inimestel epilepsiahoogusi esile kutsuda. Palun hoidke see teave alles. LT: Pavojus užduoti. Mažosios detalės! Ši rolykė išspindina šviesos migulą, kas jautriems žmonėms gali sukelti epilepsijos priepuolį. Šios informacijos reikia išsaugoti. LV: Bīdārijas ir tīkai testa nolikam. AR: خطر الاختناق. قد يلع العطل الأجزاء الصغيرة! تظهر هذه اللعبة بؤلالق ومضات قد تسبب في حدوث حالات مرضية للأشخاص الحساسين للضوء. يرجى الاحتفاظ بالمعلومات.

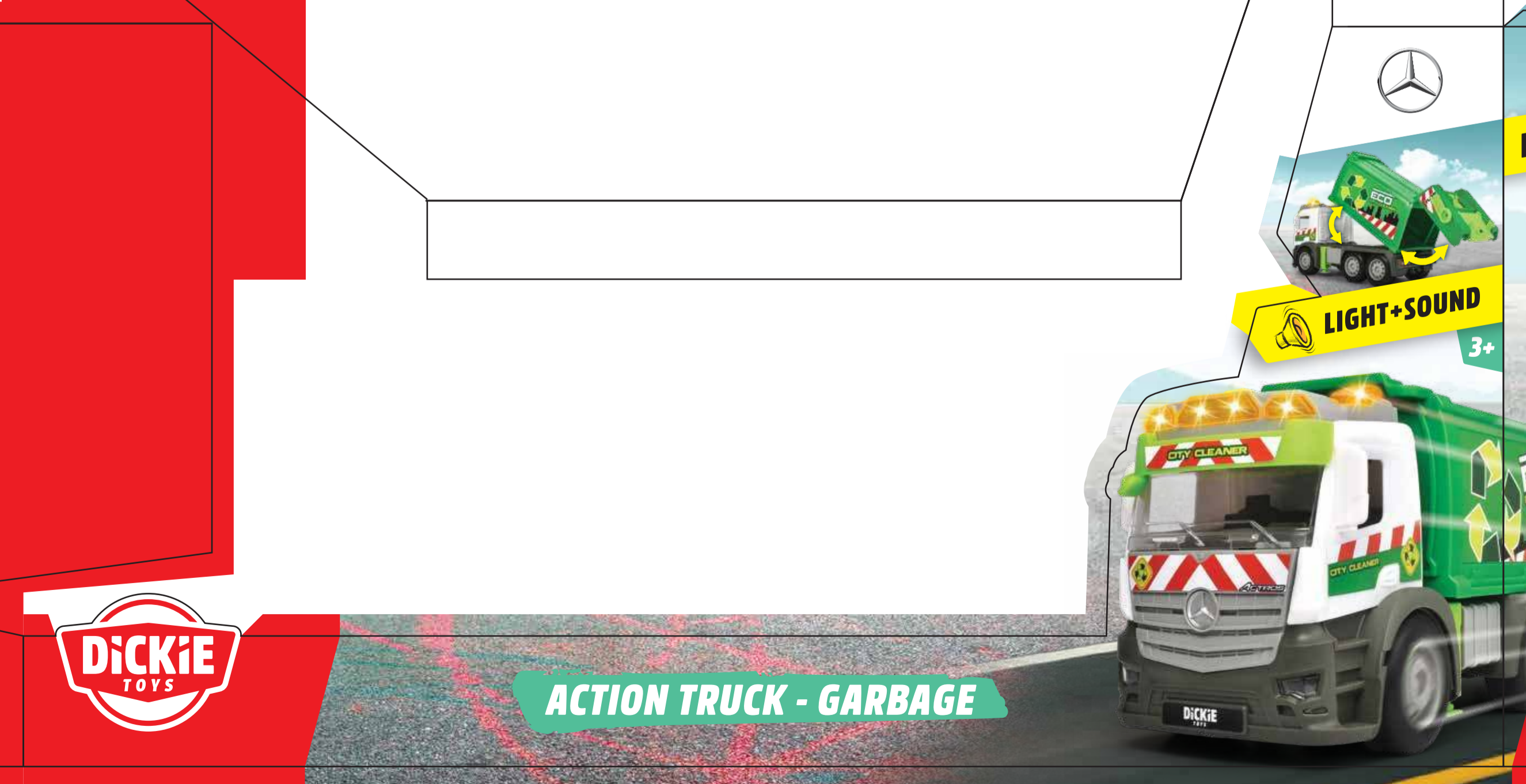
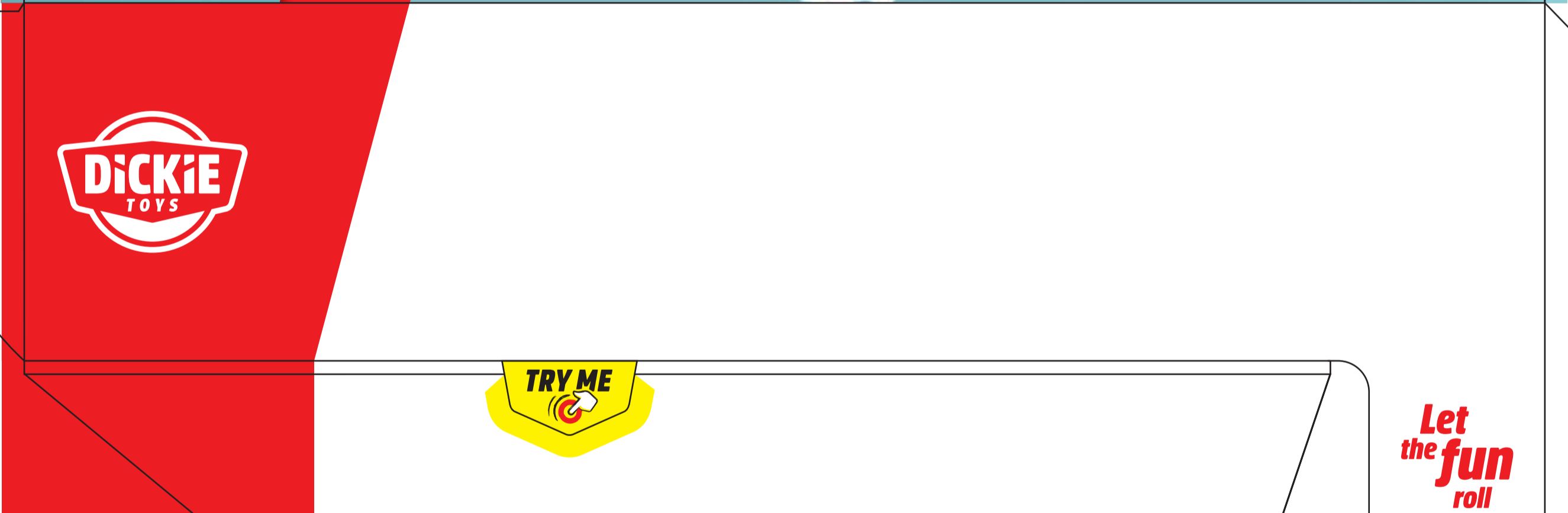
DICKIE SPIELZEUG GmbH & Co. KG - Werkstr. 1 - 90765 Fürth - Germany
dickietoys.de | service.dickietoys.de - Simba Toys UK Ltd., Broomfield House, Bolling Road, Bradford BD4 7BG
Fabrique en Chine / Hegezetelt in China / Made in China / Fabricado en China / Fabricato in Cina / H0521

*Mercedes-Benz, and the design of the enclosed product are subject to intellectual property protection owned by Daimler AG. They are used by Dickie - Spielzeug GmbH & Co.KG under license.



D: Batterien nur für Testzwecke enthalten.
GB: Batteries are for demonstration purposes only.
F: Les piles sont fournies pour la démonstration uniquement.
I: Pile contenute a solo scopo dimostrativo.
NL: Batterijen zitten er alleen in om te testen.
E: Las pilas contenidas sólo sirven para comprobar el funcionamiento.
P: Pilhas contidas só para fins de apresentação.
DK: Batterierne er kun til demonstrationsbrug.
S: Medföljande batterier är endast för teständamål.
FIN: Sisällyttä pariston alustetaan kokeilutarkoituksien.
H: Innehåller kun batterier för test.
N: Az elemek csak bemutatási célra szolgálnak.
CZ: Obsahuje baterie jen pro testovací puštění.

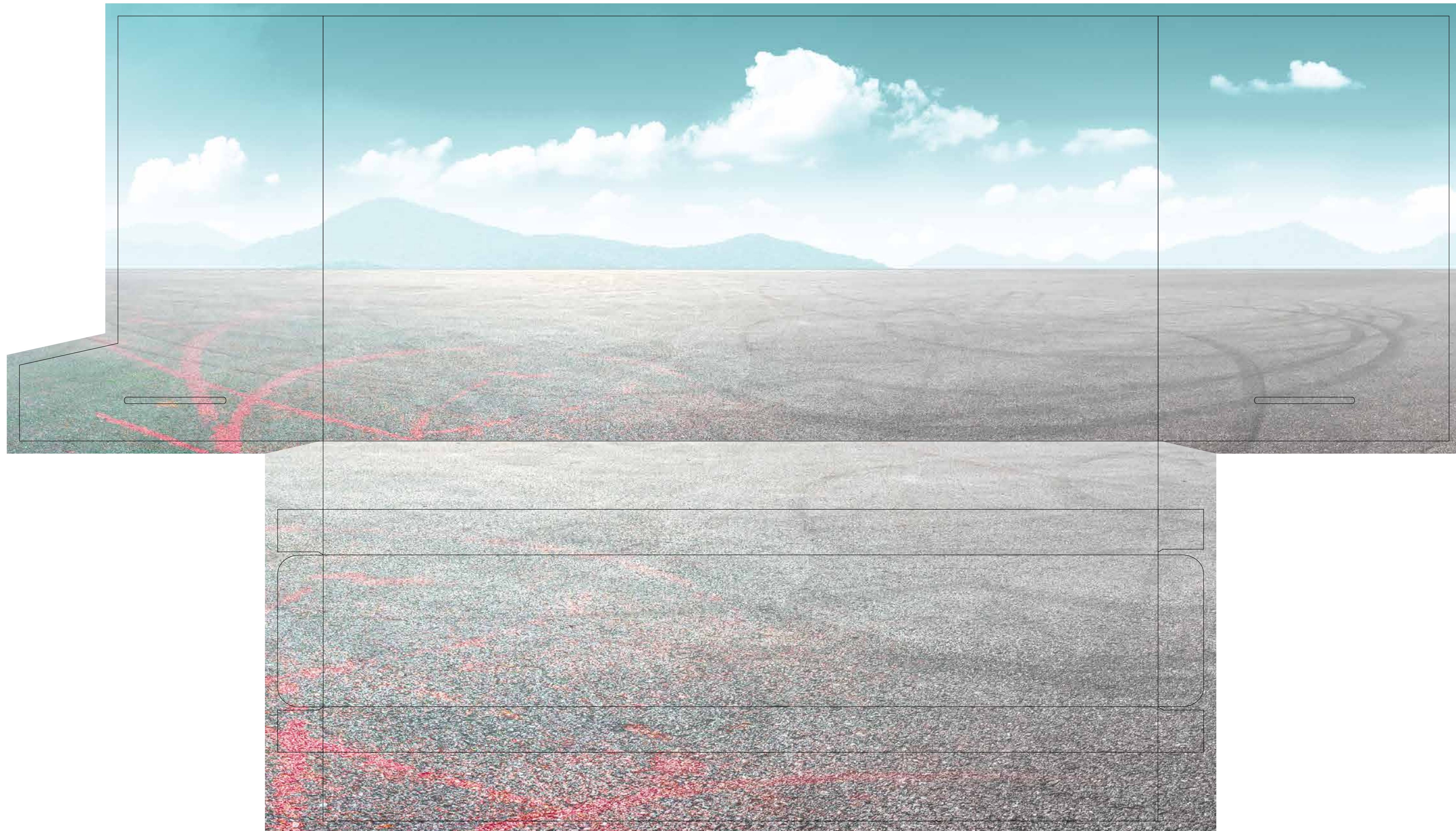
PL: Baterie tylko do celów demonstracyjnych.
GR: Πιπέκια μπαταρίες μόνο για δοκιμαστικούς σκοπούς.
TR: İçindeki piller yalnızca deneme amaçlıdır.
SI: Vsebuje baterije, ki so izključno namenjene testiranju.
HRV: Sadržaj baterije isključivo u svrhu testiranja.
SK: Batérie sú súčasťou len pre testovacie účely.
BG: Батериите са само за демонстрация.
RO: Bateriile sunt conținute numai în scop de testare.
UC: Батарије су садржане само за тестове.
UA: Батареї є лише для демонстрації.
EST: Patareid on kaasas ainult testimiseks.
LT: Baterijos pridedamos tik testinimui.
LV: Baterijas ir tikai testa nolikam.
AR: البطاريات لأغراض شرح اللعبة فقط.



20 374 5014

12cm(L) x 34cm(W) x 17cm(H)

30-03-2021 (Louis)





D: Bedeutung des Symbols auf dem Produkt, der Verpackung oder Gebrauchsanleitung. Elektrogeräte sind Wertstoffe und gehören am Ende der Laufzeit nicht in den Hausmüll! Helfen Sie uns bei Umweltschutz und Ressourcenschonung und geben Sie dieses Gerät bei den entsprechenden Rücknahmestellen ab. Fragen dazu beantwortet Ihnen die für die Abfallbeseitigung zuständige Organisation oder Ihr Fachhändler. Verwenden Sie ausschließlich die dafür festgelegten Batterien! Legen Sie sie so ein, dass die positiven und negativen Pole an der richtigen Stelle sind! Werfen Sie verbrauchte Batterien nicht in den Haushaltsmüll, sondern bringen Sie sie zu einer Sammelstelle oder entsorgen Sie sie bei einem Sondermülldepot. Entfernen Sie leere Batterien aus dem Spielzeug. Nicht wiederaufladbare Batterien dürfen nicht aufgeladen werden. Wiederaufladbare Batterien sind vor dem Aufladen aus dem Spielzeug herauszunehmen. Wiederaufladbare Batterien dürfen ausschließlich unter der Aufsicht von Erwachsenen aufgeladen werden. Verwenden Sie keine unterschiedlichen Typen von Batterien und setzen Sie nicht gleichzeitig neue und gebrauchte Batterien ein. Schließen Sie die Verbindungsstege nicht kurz. Mischen Sie nicht neue und alte Batterien. Mischen Sie nicht Alkaline, Standard- (Kohle-Zink) und wiederaufladbare Batterien. **ACHTUNG:** Gebrauchte Batterien sind sofort zu entsorgen. Neue und gebrauchte Batterien von Kindern fernhalten. Sofort einen Arzt aufsuchen, wenn der Verdacht besteht, dass Batterien verschluckt oder in einen Körperteil eingeführt wurden. Informationen bitte aufbewahren. **GB:** The meaning of the symbol on the product, packaging or instructions. Electrical appliances are valuable products and should not be thrown in the dustbin when they reach the end of their serviceable life! Help us to protect the environment and respect our resources by handing this appliance over at the relevant recycling points. Questions related to this matter should be directed to the organisation responsible for waste disposal or your specialist retailer. Only use the batteries specified! Put positive and negative pole in the right place! Do not throw away used batteries in the household garbage, but only give them to the collection station or dispose of them at a special garbage depot. Remove exhausted batteries from the toy. Non-rechargeable batteries must not be recharged. Before charging remove rechargeable batteries from the toy. Rechargeable batteries must be charged under adult supervision only. Do not use different types of batteries and do not mix new and used batteries. Do not short-circuit connector clips. Do not mix old and new batteries. Do not mix alkaline, standard (carbon-zinc), or rechargeable batteries. **WARNING:** Dispose of used batteries immediately. Keep new and used batteries away from children. If you think batteries might have been swallowed or placed inside any part of the body, seek immediate medical attention. Please keep this information. **F:** Signification du symbole sur le produit, l'emballage ou le mode d'emploi. Les appareils électriques sont des biens potentiellement recyclables et ne doivent pas être jetés avec les ordures ménagères à la fin de leur cycle de vie! Aidez-nous à protéger l'environnement et les ressources naturelles, déposez cet appareil auprès des services de collecte compétents. Si vous avez des questions à ce sujet, vous pouvez vous adresser à l'organisme responsable de la collecte des déchets ou à votre vendeur spécialisé. Utilisez uniquement les piles prévues à cet effet! Les piles ou accumulateurs doivent être mis en place en respectant la polarité. Ne jetez pas les piles usagées dans votre poubelle domestique mais apportez-les à un lieu de collecte ou jetez-les dans une déchèterie de déchets dangereux. Les piles ou accumulateurs usés doivent être enlevés du jouet. Les piles ne doivent pas être rechargées. Les accumulateurs doivent être enlevés du jouet avant d'être chargés. Les accumulateurs doivent être chargés uniquement sous le contrôle d'un adulte. Les différents types de piles ou accumulateurs ou des piles ou accumulateurs neufs et usagés ne doivent pas être mélangés. Les bornes d'une pile ou d'un accumulateur ne doivent pas être mises en court-circuit. Ne mélangez pas des piles neuves avec des anciennes. Ne mélangez pas piles alcalines, piles standard (carbone-zinc) et piles rechargeables. **ATTENTION:** Mettre immédiatement au rebut les piles ou accumulateurs usés. Tenir les piles ou accumulateurs neufs et usagés hors de la portée des enfants. Si des piles ou accumulateurs ont pu être ingérés ou placés à l'intérieur d'une partie quelconque du corps, contactez immédiatement un centre anti poison. Veuillez conserver les informations. **I:** Il simbolo del cassettonetto barrato apposto sul prodotto, sulla confezione o nelle istruzioni per l'uso indica la necessità di smaltire in modo adeguato il prodotto stesso. Gli apparecchi elettrici ed elettronici (AEE) sono prodotti riciclabili e quindi, al termine del loro ciclo di vita, non devono essere gettati tra i rifiuti domestici! Aiutateci a tutelare l'ambiente e a preservare le risorse, conferendo questo AEE presso idonei centri di raccolta. Alla fine del ciclo di vita utile dell'AEE, chiedete al vostro distributore informazioni circa la possibilità di renderlo gratuitamente: - al momento dell'acquisto di un AEE di tipo equivalente; oppure - in ogni momento, per le AEE di piccolissime dimensioni (inferiori ai 25cm) senza l'obbligo d'acquisto di un prodotto equivalente. Utilizzare esclusivamente le apposite pile! Inserire le pile con i poli positivi e negativi nel verso giusto! Non gettare le pile usate nei rifiuti domestici, ma portarle in un luogo di raccolta o gettarle in una discarica per rifiuti speciali. Le batterie scariche devono essere rimosse dal giocattolo. Le pile non ricaricabili non vanno caricate. Le pile ricaricabili vanno estratte dal giocattolo prima della ricarica. Le pile ricaricabili devono essere ricaricate solo sotto la sorveglianza di adulti. Non utilizzare tipi diversi di pile e non inserire contemporaneamente pile nuove e usate. I morsetti di alimentazione non devono essere cortocircuitati. Non mischiare pile nuove e vecchie. Non mischiare pile alcaline, standard (zinco-carbone) e ricaricabili. **AVVERTENZA!** Smaltire immediatamente le batterie scariche. Conservare le batterie nuove e usate fuori dalla portata dei bambini. Se si ritiene che le batterie siano state ingerite o siano penetrate all'interno del corpo, contattare immediatamente un medico. Questo giocattolo contiene batterie non sostituibili. Conservare le informazioni. **NL:** Betekenis van het symbool op het product, de verpakking of gebruiksaanwijzing. Elektrische apparaten zijn waardevolle producten en horen aan het einde van hun levensduur niet bij het huisvuil! Helpt u ons bij de bescherming van het milieu en zuinig omgaan met de grondstoffen en een geeft u dit apparaat af bij de milieudepots die daarvoor zijn. Uw vragen hierover beantwoordt de organisatie die verantwoordelijk is voor de afvalverwerking of uw vakhandelaar. Gebruikt u uitsluitend de daarvoor voorgeschreven batterijen! Plaats u ze zo, dat de positieve en de negatieve pool zich op de juiste plaats bevinden! Gooit u gebruikte batterijen niet bij het huishoudelijk afval, maar brengt u ze naar een verzamelplaats of geeft u ze af bij een depot voor speciaal afval. Verwijderd u lege batterijen uit het speelgoed. Niet heroplaadbare batterijen mogen niet opgeladen worden. Heroplaadbare batterijen dienen vóór het opladen uit het speelgoed te worden gehaald. Heroplaadbare batterijen mogen uitsluitend onder toezicht van volwassenen worden opgeladen. Gebruikt u geen verschillende soorten batterijen en plaatst u niet tegelijk nieuwe en gebruikte batterijen. Sluit u de verbindingsstukken niet kort. Gebruikt u geen nieuwe en oude batterijen door elkaar. Gebruikt u geen alkali-, standaard- (kool-zink) en heroplaadbare batterijen door elkaar. **WAARSCHUWING:** Voer gebruikte batterijen direct af. Houd nieuwe batterijen en gebruikte batterijen uit de buurt van kinderen. Als u denkt dat een batterij werd ingeslikt of in een lichaamsopening werd geplaatst, dient u onmiddellijk contact op te nemen met een arts. Informatie s.v.p. bewaren. **E:** Significado del

símbolo en el producto, el embalaje o las instrucciones de uso. ¡Los electrodomésticos son objetos de valor y, al final de su vida útil, no deben tirarse a la basura doméstica! Contribuya a proteger el medioambiente y los recursos entregando este aparato en los puntos de reciclaje correspondientes. La organización responsable de la recogida de basura o su establecimiento especializado podrán responder a sus preguntas. ¡No utilice otras pilas que las pilas designadas! ¡Instale las pilas, fijándose en la posición correcta de los polos positivos y negativos! No se deshaga de las pilas usadas arrojándolas a la basura doméstica, entréguelas en los lugares previstos para su recogida o elimínelas en un depósito para basura especial. Retire las pilas descargadas del juguete. No recargue pilas no recargables. Las pilas recargables deben retirarse del juguete antes de cargarlas. Las pilas recargables deben cargarse sólo bajo la supervisión directa de una persona adulta. Utilice sólo pilas del mismo o equivalente tipo y no instale pilas viejas y pilas nuevas al mismo tiempo. No cortocircuite las almas de unión. No mezcle pilas nuevas con pilas viejas. No mezcle pilas alcalinas, estándar (zinc-carbón) y acumuladoras. **ADVERTENCIA:** Deseche las pilas usadas de inmediato. Mantenga las pilas nuevas y usadas fuera del alcance de los niños. Si piensa que alguien ha ingerido una pila, o se la ha introducido en alguna parte del cuerpo, consulte con un médico inmediatamente. Conservar las informaciones. **P:** Significado do símbolo no produto, na embalagem ou nas instruções de utilização. Os aparelhos eléctricos são materiais recicláveis e não pertencem ao lixo doméstico no final da vida! Ajude-nos a proteger o meio ambiente e a poupar os recursos naturais entregando este aparelho num respectivo local de recolha. Em caso de dúvidas, contacte a organização responsável pela eliminação do lixo ou o seu revendedor. Utilize exclusivamente as pilhas recomendadas! Coloque-as de forma a que os pólos positivos e negativos se encontrem na posição correcta! Não deite as pilhas gastas no lixo doméstico, mas coloque-as num posto de recolha de pilhas ou elimine-as num depósito de lixo especial. Retire as pilhas gastas. As pilhas não recarregáveis não podem ser carregadas. As pilhas recarregáveis devem ser retiradas do jogo antes de serem carregadas. As pilhas recarregáveis só devem ser carregadas exclusivamente sob a vigilância de adultos. Não utilize tipos de pilhas diferentes e não coloque pilhas novas e usadas em simultâneo. Não ligue as patilhas de conexão em curto-circuito. Não misture pilhas novas com antigas. Não misture pilhas alcalinas, padrão (carvão-zinco) e recarregáveis. **AVISO:** Elimine as pilhas usadas imediatamente. Mantenha as pilhas novas e usadas afastadas de crianças. Se suspeitar que as pilhas foram engolidas ou inseridas em qualquer parte do corpo, consulte imediatamente um médico. Por favor, guarde estas informações. **DK:** Betydningen af symbolet på produktet, indpakningen eller brugsvejledningen. Elektroapparater er værdistoffer og hører ved slutningen af deres levetid ikke i husholdningsaffaldet! Hjælp os ved miljøbeskyttelse og ressourcenskænsel og aflever dette apparat på de tilsvarende tilbagetagelsessteder. Spørgsmål dertil besvares af den for affaldsbortskaffelsen ansvarlige organisation eller af din forhandler. Anvend udelukkende de dertil beregnede batterier! Læg dem sådan i, at de positive og negative pooler vender rigtigt! Kast ikke brugte batterier i husholdningsaffaldet, men aflever dem på et sammelsted, eller bortskaf dem hos et specialaffaldsdepot. Fjern brugte batterier fra legetøjet. Ikke genopladelige batterier må ikke genoplades. Genopladelige batterier skal tages ud af legetøjet inden opladningen. Genopladelige batterier må udelukkende oplades under opsyn af voksne. Anvend ikke batterier af forskellig type, og benyt ikke samtidigt nye og brugte batterier. Kortslut ikke forbindelsesbroerne. Bland ikke nye og gamle batterier. Bland ikke alkaliske-, standard- (kul-zink) og genopladelige batterier. **ADVARSEL:** Bortskaf straks brugte batterier. Nye og brugte batterier opbevares utilgængeligt for børn. Hvis du mener, at batterier er blevet slugt eller puttet ind i åbninger i kroppen, skal der straks søges læge. Opbevar informationer. **S:** Symbolens betydelse på produktet, forpackningen eller brugsanvisningen. Elektriska apparater innehåller återvinningsbara ämnen och får efter nyttjandet inte kastas som hushållsavfall! Hjälpt oss att skydda miljön och skona naturresurserna och lämna in denna apparat till en recyclinginrättning. Frågor härom besvarar gärna den organisation som ansvarar för avfallshanteringen eller fackhandeln. Använd enbart de härför avsedda batterierna! Lägg i dem så att de positiva och negativa polerna ligger riktigt! Kasta inte använda batterier i hushållssoporna, utan lämna in dem på insamlingsställen eller deponier för farligt avfall. Tag ut tomma batterier ur leksaken. Man får inte ladda upp icke uppladdningsbara batterier igen. Uppladdningsbara batterier måste tas ut ur leksaken innan de laddas upp och får bara laddas upp under uppsikt av vuxna. Använd inte olika batterityper tillsammans och sätt inte i nya och använda batterier samtidigt. Kortslut inte anslutningarna. Blanda inte nya och gamla batterier. Blanda inte alkaliska, standard (kol-zink) och uppladdningsbara batterier. **VARNING:** Kassa använda batterier omedelbart. Håll nya och begagnade batterier borta från barn. Om du tror att batterier kan ha sväls eller placerats i någon del av kroppen ska du omedelbart söka läkare. Var vänlig och spara informationen. **FIN:** Tuotteesta, pakkauskessa tai käyttöohjeesta olevaan symbolin merkitys. Sähkölaitteet ovat hyötyjätettä, eikä niitä tulisi käyttökänsä päätyttyä heittää jätteen keräysastiaan. Auttakaa meitä säästämään ympäristöä ja resursseja, ja luovuttakaa tämä laite vastaavaan jätteenkeräyspisteeseen. Jos teillä on kysyttävää, kääntykää jätteenhuollosta vastaavaan organisaatioon tai ammattiliikkeen puoleen. Käyttäkää ainoastaan soveltuvia paristoja! Asettakaa ne paikoilleen niin, että plus- ja miinusnavat ovat oikeilla paikoillaan! Älkää heittäkö käytettyjä paristoja kotitalousjätteiden joukkoon, vaan viekää ne niille tarkoitettuun keräyspisteeseen tai toimittakaa ne ongelmajätteille tarkoitettuun paikkaan. Poistakaa tyhjat paristot leikkikalusta. Älkää laadako kertakäyttöparistoja. Ladattavat paristot tulee poistaa leikkikalusta ennen latausta. Ladattavia paristoja saa ladata ainoastaan aikuisen henkilön valvonnassa. Älkää käyttäkö erilaisia paristotyyppjeä sekaisin älkääkä asentako uusia ja vanhoja paristoja laitteeseen samanaikaisesti. Älkää aiheuttako paristokoteloon oikosulkua. Älkää käyttäkö uusia ja vanhoja paristoja samanaikaisesti. Älkää käyttäkö alkali-, standardi- (hiili-sinkki) ja ladattavia paristoja sekaisin. **VAROITUS:** Hävitä tyhjentyneet paristot välittömästi. Pidä uudet ja tyhjentyneet paristot pois lasten ulottuvilta. Jos epäilet, että paristo on nieltä tai työnnetty mihin tahansa ruumiin aukkoon, mene välittömästi lääkäriin. Säilytä tiedot. **N:** Betydningen av symbolet på produktet, emballasjen og bruksveiledningen. Elektroapparater inneholder verdifulle stoffer som ikke hører hjemme i det vanlige bosset når de er gamle og utslitte! Vennligst hjelp oss å verne om miljøet og å skåne ressursene ved å levere dette apparatet inn på et egnet avfallsdeponi. Dersom du har spørsmål angående avskaffing, kan du henvende deg til avfallsverket eller til faghandelen. Bruk kun de passende batteriene! Legg de inn slik at de positive og negative polene er på riktig plass! Ikke kast brukte batterier i husholdningsavfallet, men lever dem inn på et spesialdeponi. Fjern tomme batterier fra leketøyet. Batterier som ikke kan opplades må ikke lades opp. Batteriene må tas ut av leketøyet før opplading. Gjenopplading av batterier må kun foretas under oppsikt av voksne. Ikke bruk forskjellige typer batterier, det må heller ikke brukes nye og brukte batterier samtidig. Forbindelsesledningene må ikke kortsluttes. Ikke bland sammen alkali-, standard- (kul-sink) og oppladbare batterier. Vennligst oppbevar informasjonene. **H:** A terméken, a csomagoláson vagy a

