

# KEYNOTE STICKERS

Suitable for your electronic keyboard



## Instructions

visit [www.tronios.com](http://www.tronios.com)

# INSTRUCTIONS / INSTRUCTIES / ANWEISUNGEN / INSTRUCCIONES / INSTRUCTIONS

## ENGLISH

### White key stickers

Place the number on the left side of each note on the #1 sticker on the left-most white key of the keyboard. Place the number on the right side of each note on the #2 sticker on the right-most white key of the keyboard. Place the number on the left side of each note on the #3 sticker on the left-most black key of the keyboard. Place the number on the right side of each note on the #4 sticker on the right-most black key of the keyboard. Place the number on the left side of each note on the #5 sticker on the left-most black key of the keyboard. Place the number on the right side of each note on the #6 sticker on the right-most black key of the keyboard.

### Black key stickers

Place the number on the left side of each note on the #1 sticker on the left-most black key of the keyboard. Place the number on the right side of each note on the #2 sticker on the right-most black key of the keyboard. Place the number on the left side of each note on the #3 sticker on the left-most black key of the keyboard. Place the number on the right side of each note on the #4 sticker on the right-most black key of the keyboard. Place the number on the left side of each note on the #5 sticker on the left-most black key of the keyboard. Place the number on the right side of each note on the #6 sticker on the right-most black key of the keyboard.

## NEDERLANDS

### Witte toetsstickers

Plaats de nummers aan de linkerzijde van elke toets. Plaats de nummers aan de rechterzijde van elke witte toets op de linkerzijde van de linkerste witte toets van het toetsbord. Plaats de nummers aan de rechterzijde van de rechterste witte toets op de rechterzijde van de rechterste witte toets van het toetsbord. Plaats de nummers aan de linkerzijde van de linkerste zwarte toets op de linkerzijde van de linkerste zwarte toets van het toetsbord. Plaats de nummers aan de rechterzijde van de rechterste zwarte toets op de rechterzijde van de rechterste zwarte toets van het toetsbord. Plaats de nummers aan de linkerzijde van de linkerste zwarte toets op de linkerzijde van de linkerste zwarte toets van het toetsbord. Plaats de nummers aan de rechterzijde van de rechterste zwarte toets op de rechterzijde van de rechterste zwarte toets van het toetsbord.

### Zwarte toetsstickers

Plaats de nummers aan de linkerzijde van elke toets. Plaats de nummers aan de rechterzijde van elke zwarte toets op de linkerzijde van de linkerste zwarte toets van het toetsbord. Plaats de nummers aan de rechterzijde van de rechterste zwarte toets op de rechterzijde van de rechterste zwarte toets van het toetsbord. Plaats de nummers aan de linkerzijde van de linkerste zwarte toets op de linkerzijde van de linkerste zwarte toets van het toetsbord. Plaats de nummers aan de rechterzijde van de rechterste zwarte toets op de rechterzijde van de rechterste zwarte toets van het toetsbord. Plaats de nummers aan de linkerzijde van de linkerste zwarte toets op de linkerzijde van de linkerste zwarte toets van het toetsbord. Plaats de nummers aan de rechterzijde van de rechterste zwarte toets op de rechterzijde van de rechterste zwarte toets van het toetsbord.

## DEUTSCH

### Weiße Tastenmarkierer

Setzen Sie die Zahlen auf der linken Seite jedes Auf- und Abwärtsschlüssels mit der Nummer 1 auf die linke Seite des linken weißen Tastenmarkierers. Setzen Sie die Zahlen auf der rechten Seite jedes Auf- und Abwärtsschlüssels mit der Nummer 2 auf die rechte Seite des rechten weißen Tastenmarkierers. Setzen Sie die Zahlen auf der linken Seite jedes Auf- und Abwärtsschlüssels mit der Nummer 3 auf die linke Seite des linken schwarzen Tastenmarkierers. Setzen Sie die Zahlen auf der rechten Seite jedes Auf- und Abwärtsschlüssels mit der Nummer 4 auf die rechte Seite des rechten schwarzen Tastenmarkierers. Setzen Sie die Zahlen auf der linken Seite jedes Auf- und Abwärtsschlüssels mit der Nummer 5 auf die linke Seite des linken schwarzen Tastenmarkierers. Setzen Sie die Zahlen auf der rechten Seite jedes Auf- und Abwärtsschlüssels mit der Nummer 6 auf die rechte Seite des rechten schwarzen Tastenmarkierers.

### Schwarze Tastenmarkierer

Setzen Sie die Zahlen auf der linken Seite jedes Auf- und Abwärtsschlüssels mit der Nummer 1 auf die linke Seite des linken schwarzen Tastenmarkierers. Setzen Sie die Zahlen auf der rechten Seite jedes Auf- und Abwärtsschlüssels mit der Nummer 2 auf die rechte Seite des rechten schwarzen Tastenmarkierers. Setzen Sie die Zahlen auf der linken Seite jedes Auf- und Abwärtsschlüssels mit der Nummer 3 auf die linke Seite des linken schwarzen Tastenmarkierers. Setzen Sie die Zahlen auf der rechten Seite jedes Auf- und Abwärtsschlüssels mit der Nummer 4 auf die rechte Seite des rechten schwarzen Tastenmarkierers. Setzen Sie die Zahlen auf der linken Seite jedes Auf- und Abwärtsschlüssels mit der Nummer 5 auf die linke Seite des linken schwarzen Tastenmarkierers. Setzen Sie die Zahlen auf der rechten Seite jedes Auf- und Abwärtsschlüssels mit der Nummer 6 auf die rechte Seite des rechten schwarzen Tastenmarkierers.

## ESPAÑOL

### Pegatinas de teclas blancas

Coloque los números en el lado izquierdo de cada tecla blanca. Coloque los números 1 en el lado izquierdo de la tecla blanca de la izquierda. Coloque los números en el lado derecho de cada tecla blanca. Coloque los números 2 en el lado derecho de la tecla blanca de la derecha. Coloque los números en el lado izquierdo de cada tecla blanca. Coloque los números 3 en el lado izquierdo de la tecla blanca de la izquierda. Coloque los números en el lado derecho de cada tecla blanca. Coloque los números 4 en el lado derecho de la tecla blanca de la derecha. Coloque los números en el lado izquierdo de cada tecla blanca. Coloque los números 5 en el lado izquierdo de la tecla blanca de la izquierda. Coloque los números en el lado derecho de cada tecla blanca. Coloque los números 6 en el lado derecho de la tecla blanca de la derecha.

### Pegatinas de teclas negras

Coloque los números en el lado izquierdo de cada tecla negra. Coloque los números 1 en el lado izquierdo de la tecla negra de la izquierda. Coloque los números en el lado derecho de cada tecla negra. Coloque los números 2 en el lado derecho de la tecla negra de la derecha. Coloque los números en el lado izquierdo de cada tecla negra. Coloque los números 3 en el lado izquierdo de la tecla negra de la izquierda. Coloque los números en el lado derecho de cada tecla negra. Coloque los números 4 en el lado derecho de la tecla negra de la derecha. Coloque los números en el lado izquierdo de cada tecla negra. Coloque los números 5 en el lado izquierdo de la tecla negra de la izquierda. Coloque los números en el lado derecho de cada tecla negra. Coloque los números 6 en el lado derecho de la tecla negra de la derecha.

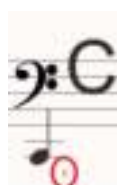
## Français

### Autocollants pour les touches blanches

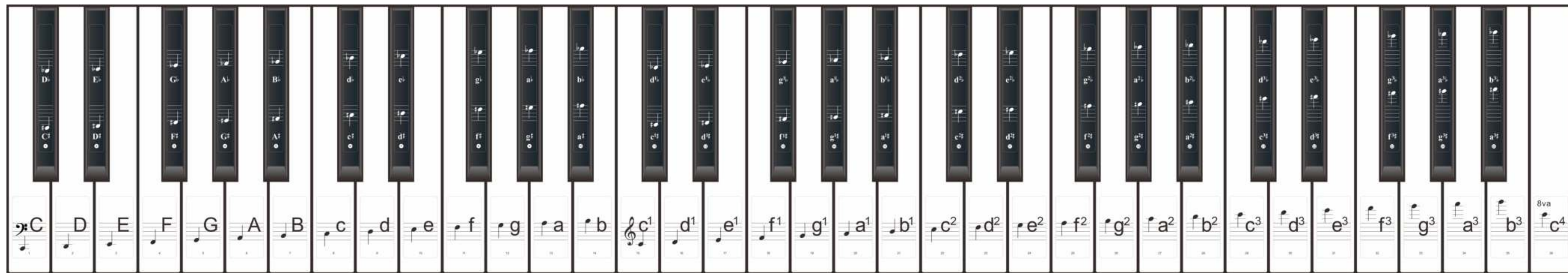
Placez les numéros sur les côtés de chaque touche blanche. Collez l'autocollant n°1 sur le côté gauche de la touche blanche la plus à gauche du clavier. Placez les numéros sur les côtés de chaque touche blanche. Collez l'autocollant n°2 sur le côté droit de la touche blanche la plus à droite du clavier. Collez les numéros sur les côtés de chaque touche blanche. Collez l'autocollant n°3 sur le côté gauche de la touche blanche la plus à gauche du clavier. Collez les numéros sur les côtés de chaque touche blanche. Collez l'autocollant n°4 sur le côté droit de la touche blanche la plus à droite du clavier. Collez les numéros sur les côtés de chaque touche blanche. Collez l'autocollant n°5 sur le côté gauche de la touche blanche la plus à gauche du clavier. Collez les numéros sur les côtés de chaque touche blanche. Collez l'autocollant n°6 sur le côté droit de la touche blanche la plus à droite du clavier.

### Autocollants pour les touches noires

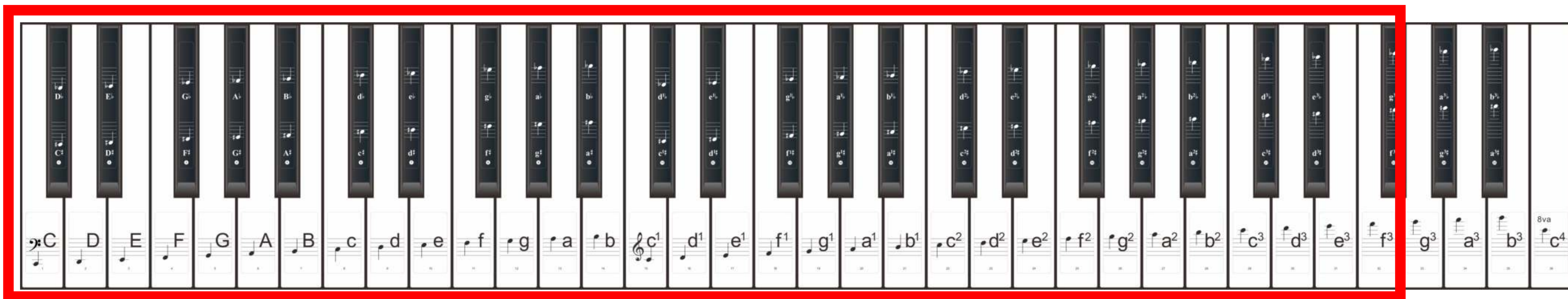
Placez les numéros sur les côtés de chaque touche noire. Collez l'autocollant n°1 sur le côté gauche de la touche noire la plus à gauche du clavier. Placez les numéros sur les côtés de chaque touche noire. Collez l'autocollant n°2 sur le côté droit de la touche noire la plus à droite du clavier. Collez les numéros sur les côtés de chaque touche noire. Collez l'autocollant n°3 sur le côté gauche de la touche noire la plus à gauche du clavier. Collez les numéros sur les côtés de chaque touche noire. Collez l'autocollant n°4 sur le côté droit de la touche noire la plus à droite du clavier. Collez les numéros sur les côtés de chaque touche noire. Collez l'autocollant n°5 sur le côté gauche de la touche noire la plus à gauche du clavier. Collez les numéros sur les côtés de chaque touche noire. Collez l'autocollant n°6 sur le côté droit de la touche noire la plus à droite du clavier.



61 KEY



54 KEY



49 KEY

