

USER GUIDE | GUIDE DE L'UTILISATEUR

ELECTRIC CHARCOAL IGNITER

IMPORTANT, READ CAREFULLY,
RETAIN FOR FUTURE REFERENCE.



Electric Charcoal Starter Lighter

Effect US - 1500W / 120V / 12 Amp / 60 Hz
Effect EU - 1800W / 230 V / 8 Amp / 50 Hz

Temperature - 650°C

Cord length - 2 m

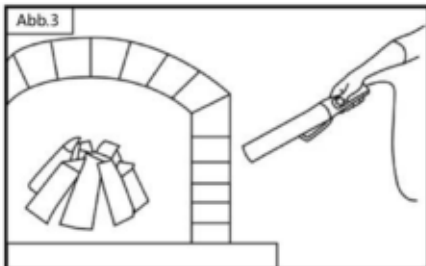
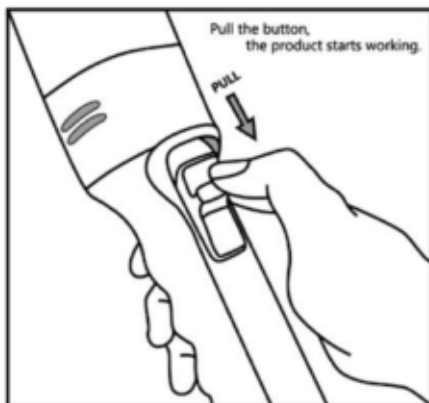
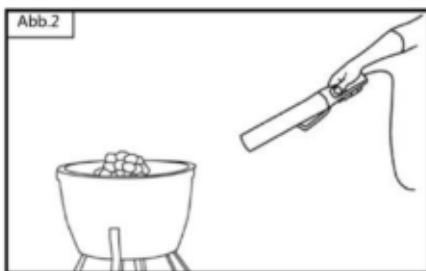
Gross weight: US -1.2kg EU -1kg

Package size : 51x8.5x10.5 cm

Made in China

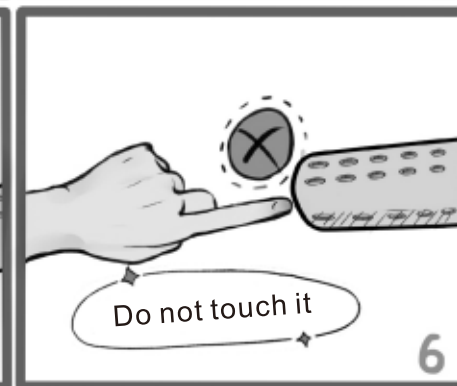
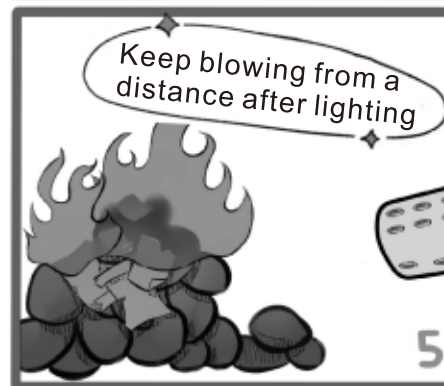
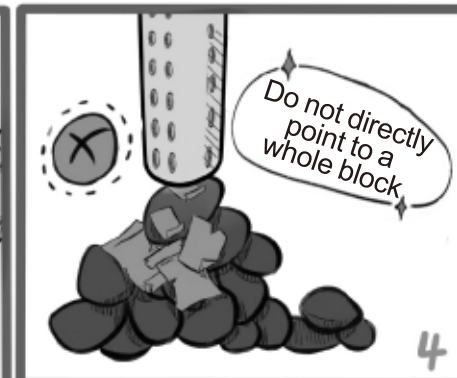
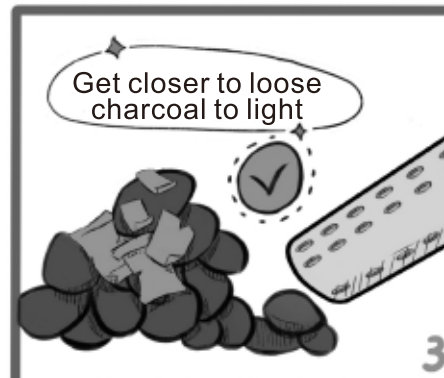
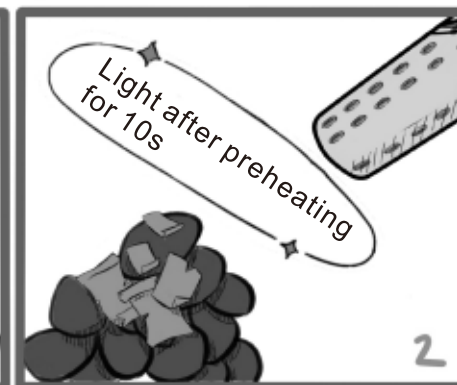


- RECRUIT AGENTS
- HIGH-DENSITY STAINLESS STEEL PIPE
- HIGH-TEMPERATURE-RESISTANT CERAMIC HEATING CORE
- COST-EFFECTIVE



1

Using Tips



2

WARNING ! RISKS OF BURNS

1. Read and observe the following safety instructions before using this product to avoid personal injury . It is very important to read the instruction manual to understand the applications, limitations and potential hazards associated with this appliance.
2. This appliance is not intended for use by persons (including children) with reduced physical, sensory or mental capabilities, or lack of experience and knowledge, unless they have been given supervision or instruction concerning use of the appliance by a person responsible for their safety.
3. The lighter gets very hot and the nozzle must not be touched when operating. Never touch the nozzle when operating; Severe burns will result.
4. Always use barbecue gloves when operating the lighter.
5. Never use any other fluid barbecue starter products or any liquid chemical product in combination with this lighter.
6. Never use, or never allow other people to use this lighter when under influence of alcohol/ or in combination with medicins that can influence normal human behaviour.
7. The barbecue lighter can only be used for lighting charcoal barbecues, fireplaces, smokers and fire pits.
8. Warning ! Sparks and ashes can always swirl up when operating the lighter. Sparks can be generated and fly towards you and others. ALWAYS BE VERY CAREFULL

SAFETY REGULATIONS

- a. This product is not designed for industrial or commercial applications. Do not use this appliance to perform applications for which it is not designed.
- b. This product is not intended for use by young children or infirm persons without adult supervision. Young children should be supervised to ensure they do not play with the product.
- c. Children and/ or other persons should be kept away from the working area and should not be permitted to handle the appliance or attached power cable.
- d. Do not operate this appliance when tired or fatigued.
- e. Ensure the work area is well ventilated.
- f. Never use this appliance near flammable materials, gases, petroleum products or other explosive substances.
- g. Do not use this product in rain or in wet or damp conditions. This may cause severe electrical shocks.

- h. This device should be stored in a dry, safe area where children do not have access.
- l. Ensure that the power source conforms to the requirements stated on the nameplate of the appliance.
- j. Check the position of power cables before commencing work ensuring that it is positioned to the rear of the machine.
- k. Disconnect the power cord immediately from the main power supply for pauses or when you stop working with the appliance.
- l. Do not, never point the tip/ the nozzle at yourself or at other people or animals.
- m. Do not, never point the tip/ the nozzle to flames or other heated objects.
- n. Never smoke while using this appliance.
- o To avoid personal injuries, do not submerge the appliance in any liquid.
- p. Do not attempt tasks beyond the capacity of this appliance.
- q. Do not force this appliance to do applications it is not designed for.
- r. Do not carry the appliance by the power cable. This may cause damage or electric shock.
- s. Do not pull the plug out of the power supply by pulling the power cable.
- t. Protect the cable from heat, oil and sharp objects.
- u. The power supply cable should be regularly checked and when damaged should be repaired by an authorised electrical specialist.
- v. For your own safety, it is important that only an authorised electrical specialist will carry out any repairs to this product.

WARNINGS

1. Fire may arise if the appliance is not used with care.
2. Do not block the air inlet and outlet of the appliance. Never place the appliance close to the inlet by paper or hand.
3. Do not collide or drop it. Never scratch the plastic cover by sharp object.
4. Be careful when using the appliance in places where there are combustible materials.
5. Do not use in presence of an explosive atomosphere.
6. Be aware that heat may be conducted to combustible materials which are out of sight.
7. Place the appliance on its stand after use and allow it to cool down before storage.
8. Do not leave the appliance unattended when it is switched on.
9. Ensure that the charcoal starter is properly positioned.
10. Unplug the lighter after removal from the fire and allow the lighter to cool down completely before storage.
11. Do not allow the hot parts of the charcoal lighter to touch the cord or other flammable materials.

AVERTISSEMENTS! DANGER DE BRALURES.

1. Lisez ces instructions attentivement et appliquez toutes les mesures de sécurité. Le non respect de ces consignes pourrait entraîner des blessures et/ou causer des dommages matériels. Il est très important de lire le manuel pour connaître les possibilités, les limites et les dangers potentiels de cet appareil.
2. Cet appareil ne doit pas être utilisé par des personnes (y compris des enfants) ayant un handicap physique ou mental ou des personnes sans aucune expérience ou connaissances si celles-ci ne sont pas accompagnées par des personnes capables de garantir leur sécurité.
3. Lorsque l'appareil est en marche, la buse devient très chaude. Ne pas toucher la buse lors de l'utilisation de l'appareil et ce jusqu'à ce qu'elle soit complètement refroidie. Toucher une surface chaude peut entraîner des brûlures graves, des blessures ou endommager votre habitation.
4. Toujours porter des gants pour protéger vos mains.
5. Ne jamais utiliser d'autres allume-feu ou allume-feu liquide simultanément.
6. Ne jamais utiliser ou ne jamais laisser d'autres personnes utiliser cet appareil sous l'influence de l'alcool et/ou en combinaison avec des médicaments pouvant influencer le comportement.
7. Utiliser l'appareil seulement pour allumer des barbecues au charbon, des poêles à bois, des braseros.
8. Attention! Utiliser l'appareil avec grande précaution pour allumer un feu. Certains barbecues contiennent des saletés qui pourraient projeter des étincelles et des tisons. Les étincelles peuvent entraîner des blessures mineures ou modérées. SOYEZ TOUJOURS PRUDENT.

CONSIGNES DE SÉCURITÉ

- a. Ce dispositif n'est pas conçu pour des applications industrielles ou commerciales. Ne pas utiliser cet appareil pour des applications pour lesquelles il n'a pas été conçu.
- b. Ce dispositif ne peut pas être utilisé par des jeunes enfants ou des mineurs sans surveillance d'un adulte.
- c. Les enfants et/ou les autres personnes présentes doivent maintenir une distance de sécurité et ne doivent pas être autorisés à utiliser cet appareil ou à tirer/toucher le cordon.
- d. Ne jamais utiliser cet appareil lorsque vous êtes fatigué.
- e. Assurez-vous que le lieu dans lequel l'appareil est utilisé est bien ventilé.
- f. Ne jamais utiliser cet appareil à proximité de gaz, de pétrole ou d'autres substances explosives.
- g. Ne pas utiliser dans des endroits humides et ne pas exposer l'appareil à la pluie (risque de choc électrique).

- h. Toujours conserver l'appareil à l'intérieur, dans un endroit sec, à l'abri des enfants.
- i. Toujours s'assurer de connecter l'appareil à une source d'électricité conforme à ce qui est indiqué dans le manuel d'instruction.
- j. Vérifier que les câbles se trouvent derrière l'appareil avant de commencer à l'utiliser.
- k. Débrancher l'appareil dès que vous quittez l'environnement de travail.
- l. Ne pas pointer l'appareil vers vous-même, vers les autres ou vers un animal.
- m. Ne pas pointer l'appareil vers des flammes ou des objets chauffés.
- n. Ne jamais fumer en utilisant cet appareil.
- o. Ne jamais plonger l'appareil dans l'eau.
- p. Ne pas réaliser d'opérations qui sont en dehors des capacités de l'appareil.
- q. Ne pas utiliser cet appareil pour des opérations pour lesquelles il n'a pas été conçu.
- r. Ne pas prendre l'appareil par le cordon.
- s. Ne jamais mettre hors tension en tirant sur le câble de l'appareil. Utiliser la commande prévue pour mettre l'appareil hors tension.
- t. Protéger le câble de la chaleur, de l'huile et des objets tranchants.
- u. Le câble doit être vérifié périodiquement et, si il est endommagé, il ne peut être réparé que par une personne qualifiée.
- v. Pour votre propre sécurité, il est important que les réparations ne soient effectuées que par un spécialiste qualifié.

AVERTISSEMENTS

1. Risque d'incendie en cas de non-respect des règles de sécurité.
2. Ne pas bloquer l'alimentation et la sortie d'air de cet appareil. Ne jamais bloquer l'entrée d'air de l'appareil avec du papier ou avec votre main.
3. Ne pas laisser tomber l'appareil. Ne jamais gratter la protection en matière plastique avec un objet pointu.
4. Toujours s'assurer que les objets inflammables se trouvent à une distance de sécurité suffisante.
5. Ne jamais utiliser à proximité de gaz, de pétrole ou autres substances explosives.
6. Ne pas utiliser à proximité de matériaux combustibles comme du gazon sec, des feuilles mortes ou du papier car ils pourraient se dessécher et prendre feu.
7. Toujours poser l'appareil sur une surface plane, de sorte que le bout de la buse se trouve dans une direction sécuritaire.
8. Ne pas laisser l'appareil sans surveillance.
9. Toujours s'assurer que l'appareil soit pointé dans une direction sécuritaire.
10. Veiller à ce que l'appareil soit refroidi avant de le ranger.
11. Ne jamais laisser le cordon entrer en contact avec le cylindre chaud de l'appareil.

ADVERTENCIA! RIESGOS DE QUEMADURAS

1. Lea y observe las siguientes instrucciones de seguridad antes de usar este producto para evitar lesiones personales. Es muy importante leer el manual de instrucciones para comprender las aplicaciones, limitaciones y peligros potenciales asociados con este aparato.
2. Este aparato no está diseñado para ser utilizado por personas (incluyendo niños) con capacidades físicas, sensoriales o mentales reducidas, o por falta de experiencia y conocimiento, a menos que hayan recibido supervisión o instrucciones sobre el uso del aparato por parte de una persona responsable de su seguridad.
3. El encendedor se calienta mucho y no se debe tocar la boquilla durante el funcionamiento. Nunca toque la boquilla cuando esté operando; Se producirán quemaduras graves.
4. Utilice siempre guantes de barbacoa cuando opere el encendedor.
5. Nunca utilice ningún otro producto líquido de arranque para barbacoa ni ningún producto químico líquido en combinación con este encendedor.
6. Nunca use o nunca permita que otras personas utilicen este encendedor cuando estén bajo influencia del alcohol o en combinación con medicamentos que puedan influir en el comportamiento humano normal.
7. El encendedor de barbacoa sólo se puede utilizar para la iluminación de barbacoas de carbón, chimeneas, fumadores y fogatas.
8. Advertencia! Las chispas y las cenizas siempre se pueden remolinar cuando se utiliza el encendedor. Las chispas se pueden generar y volar hacia usted y otros. SIEMPRE SÉ MUY CUIDADOSO

REGULACIONES DE SEGURIDAD

- a. Este producto no está diseñado para aplicaciones industriales o comerciales. No utilice este aparato para realizar aplicaciones para las que no está diseñado.
- b. Este producto no está diseñado para ser utilizado por niños pequeños o personas enfermas sin la supervisión de un adulto. Los niños pequeños deben ser supervisados para asegurarse de que no juegan con el producto.
- c. Los niños y/u otras personas deben mantenerse alejados del área de trabajo y no deben permitirse manejar el aparato o el cable de alimentación conectado.
- d. No utilice este aparato cuando esté cansado o fatigado.
- e. Asegúrese de que el área de trabajo esté bien ventilada.
- f. Nunca use este aparato cerca de materiales inflamables, gases, productos petrolíferos u otras sustancias explosivas.
- g. No utilice este producto bajo la lluvia o en condiciones húmedas o húmedas. Esto puede causar fuertes descargas eléctricas.

- h. Este dispositivo debe almacenarse en una zona seca y segura donde los niños no tengan acceso.
- i. Asegúrese de que la fuente de alimentación cumple con los requisitos indicados en la placa de identificación del aparato.
- j. Compruebe la posición de los cables de alimentación antes de comenzar a trabajar, asegurándose de que esté colocada en la parte posterior de la máquina.
- k. Desconecte el cable de alimentación inmediatamente de la fuente de alimentación principal para hacer pausas o cuando deje de trabajar con el aparato.
- l. No, nunca apunte la punta/la boquilla a usted o a otras personas o animales.
- m. No, nunca apunte la punta/la boquilla a láminas u otros objetos calientes.
- n. No fume mientras usa este aparato.
- o. Para evitar lesiones personales, no sumerja el aparato en ningún líquido.
- p. No intente realizar tareas más allá de la capacidad de este aparato.
- q. No fuerce este aparato para realizar aplicaciones para las que no está diseñado.
- r. No transporte el aparato por el cable de alimentación. Esto puede causar daños o descargas eléctricas.
- s. No tire del enchufe de la fuente de alimentación tirando del cable de alimentación.
- t. Proteja el cable del calor, aceite y objetos afilados.
- u. El cable de alimentación debe ser revisado periódicamente y, cuando esté dañado, debe ser reparado por un especialista eléctrico autorizado.
- v. Por su propia seguridad, es importante que sólo un especialista en electricidad autorizado realice las reparaciones a este producto.

ADVERTENCIAS

1. Si el aparato no se utiliza con cuidado, puede producirse un incendio.
2. No bloquee la entrada y salida de aire del aparato. Nunca coloque el aparato cerca de la entrada por el papel o la mano.
3. No chocarlo contra otro objeto o dejarlo caer. Nunca rasque la cubierta de plástico con objetos punzantes.
4. Tenga cuidado al usar el aparato en lugares donde haya materiales combustibles.
5. No utilice en presencia de una atmósfera explosiva.
6. Tenga en cuenta que el calor puede ser conducido a materiales combustibles que están fuera de la vista.
7. Coloque el aparato en su soporte después de su uso y déjelo enfriar antes de guardarlo.
8. No deje el aparato sin vigilancia cuando esté encendido.
9. Asegúrese de que el arrancador de carbón esté bien posicionado.
10. Desconecte el encendedor después de retirarlo del fuego y deje que el encendedor se enfríe completamente antes de guardarlo.
11. No permita que las partes calientes del encendedor de carbón toquen el cable u otros materiales inflamables.

ES

Español

7

ES

Español

8

ATTENZIONE! RISCHI DI INCENDIO

1. Leggere e osservare le seguenti istruzioni di sicurezza prima di utilizzare questo prodotto al fine di evitare danni o infortuni. La lettura del manuale di istruzioni è fondamentale per comprendere le applicazioni, i limiti e i potenziali rischi associati a questo dispositivo.
2. Questo dispositivo non deve essere utilizzato da persone (inclusi bambini) che presentano menomazioni fisiche, sensoriali o mentali, o da coloro che non posseggano un adeguato livello di esperienza e conoscenza del prodotto, a meno che non vi sia una persona responsabile per la loro sicurezza che faccia da supervisore o li informi sull'utilizzo del dispositivo.
3. Dispositivo d'accensione può raggiungere temperature molto elevate, pertanto l'erogatore non deve essere toccato durante l'uso. Evitare il contatto con l'erogatore durante l'uso del dispositivo; in caso contrario si andrà incontro a ustioni gravi.
4. Usare sempre guanti da barbecue quando si utilizza il dispositivo d'accensione.
5. Non utilizzare mai altri sostanze liquide di accensione per barbecue o prodotti chimici in combinazione con questo dispositivo.
6. Non adoperare, e evitare che altre persone usino, questo dispositivo sotto l'influenza dell'alcol o in combinazione con medicinali che potrebbero alterare il normale comportamento di una persona.
7. Questo accenditore per barbecue deve essere soltanto utilizzato come strumento d'accensione di griglie a carbone, affumicatori, caminetti e bracieri.
8. Attenzione! Cenere e scintille sono fenomeni usuali quando si utilizza questo dispositivo. Le scintille generate possono dirigersi anche verso l'utente.
PRESTARE SEMPRE LA MASSIMA ATTENZIONE.

NORME DI SICUREZZA

- a. Questo prodotto non è stato realizzato per scopi industriali o commerciali. Non usare il dispositivo per applicazioni estranee ai suoi scopi.
- b. Questo prodotto non deve essere utilizzato da bambini o persone inferme senza la supervisione di un adulto. È importante controllare che i bambini non usino il dispositivo come un gioco.
- c. I bambini e persone terze devono essere tenute a debita distanza dall'area di lavoro e non deve essere loro permesso di maneggiare il dispositivo o di attaccare il cavo di alimentazione.
- d. Non usare il dispositivo se stanchi o affaticati.
- e. Assicurarsi che l'area di lavoro sia ben ventilata.
- f. Non utilizzare mai il dispositivo in prossimità di materiali infiammabili, gas, prodotti petroliferi o altre sostanze esplosive.
- g. Non utilizzare il dispositivo in condizioni di pioggia, bagnato o umidità. In caso contrario, si può incorrere in forti shock elettrici,

- h. Dispositivo deve essere riposto in un luogo sicuro e asciutto, non alla portata dei bambini.
- i. Assicurarsi che la fonte di energia sia conforme ai requisiti espressi sulla targhetta del dispositivo.
- j. Controllare la posizione del cavo di alimentazione prima di iniziare il lavoro, assicurandosi che sia posizionato sul retro dell'apparecchio
- k. Staccare il cavo di alimentazione dal generatore principale per effettuare pause o quando non si utilizza il dispositivo.
- l. Non puntare mai la punta/l'erogatore in direzione di altre persone o animali, o contro voi stessi.
- m. Non puntare mai la punta/ l'erogatore verso le fiamme o altri oggetti surriscaldati.
- n. Non fumare mentre si utilizza il dispositivo.
- o. Al fine di evitare infortuni, non immergere il dispositivo in alcun liquido.
- p. Non usare il dispositivo per compiti fuori dal suo campo di applicazione.
- q. Non utilizzare il dispositivo per svolgere compiti per cui non è adatto.
- r. Non trascinare il dispositivo dal cavo di alimentazione. Questo comportamento può causare danni o shock elettrici.
- s. Non staccare il dispositivo dalla corrente tirando il cavo di alimentazione.
- t. Proteggere il cavo da calore, olio e oggetti appuntiti.
- u. cavo di alimentazione deve essere regolarmente controllato e, se danneggiato, deve venir riparato da uno specialista elettronico autorizzato.
- v. Per motivi di sicurezza, è importante che solo uno specialista elettronico autorizzato svolga lavori di riparazione su questo prodotto.

ADVERTENCIAS

1. Uno scorretto uso del dispositivo può far scatenare incendi.
2. Non bloccare l'entrata o l'uscita di aria dal dispositivo. Non bloccare mai la valvola di entrata dell'aria con carta o con le mani.
3. Non far cadere o sbattere il dispositivo. Non rigare la plastica di copertura con oggetti affilati
4. Fare attenzione quando si usa il dispositivo in luoghi dove sono presenti materiali combustibili.
5. Non utilizzare in luoghi a rischio di atmosfere esplosive.
6. Ricordare che il calore può arrivare fino a materiali combustibili che si trovano fuori dal campo visivo.
7. Posizionare il dispositivo in verticale dopo averlo usato e lasciarlo raffreddare prima di riporlo al suo posto.
8. Non lasciare incustodito il dispositivo quando è acceso.
9. Assicurarsi che il dispositivo di accensione della carbonella sia correttamente posizionato.
10. Scollegare il dispositivo dopo averlo allontanato dalla fiamma e lasciarlo raffreddare completamente prima di riporlo al suo posto.
11. Non permettere che le parti calde del dispositivo tocchino il cavo di alimentazione o altro materiale infiammabile.

WARNUNG! GEFÄHR VOR VERBRENNUNG.

1. Lesen Sie die folgenden sicherheitshinweise, bevor Sie das Gerät in Gebrauch nehmen, damit Sie Verletzungen vermeiden. Es ist sehr wichtig die Möglichkeiten, Begrenzungen und mögliche Gefahren dieses Gerät zu lesen.
2. IDer Feueranzünder ist nicht dafür vorgesehen von Personen (inklusive Kindern) mit physischen oder psysischen Behinderungen oder Personen die Mängel an Erfahrung oder Wissen haben, falls Sie nicht unter der Aufsicht von jemande sinde der die Verantwortung, über ihre Sicherheit hat, benutzt zu werden.
3. IDer Feueranzünder wird sehr Heiß und sollte nicht berührt werden während der Anwendung.
4. IZiehen sie immer feuerfeste Schutzhandschuhe an.
5. IVORSICHT: benutzen Sie niemals Benzin, Bio-Ethanol, Brennspritus, Feuerzeugflüssigkeit, Alkohol oder ähnliche Chemikalien zum Anzünden oder Wiederanzunden. Nutzen Sie ausschließlich der Anzünder wenn Sie den Anzünder betätigen.
6. IVerwenden Sie niemals dieses Gerät oder lassen sie niemals anderen dieses Gerät unter dem Einfluss von Alkohol und / oder in Kombination mit Medikamenten verwenden, die die Wirkung beeinflussen können.
7. IDer Anzünder darf nur verwendet werden um Grill-Kohle, Feuerkorben und Kamine anzuzünden.
8. I**WARNUNG!** Glühende Teile und Asche können aufwirbeln wenn Sie den Anzünder benutzen. **SEIEN SIE IMMER VORSICHTIG.**

SICHERHEITSHINWEISE

- a. Dieses Gerät ist ausschließlich für den Privatgebrauch vorgesehen und sollte nicht für kommerzielle Zwecke oder als Mietgerät genutzt werden.
- b. Dieses Gerät sollte nicht von kleinen Kindern oder Minderjährigen ohne Begleitung eines Erwachsenen verwendet werden. Kleine Kinder sollten immer Aufsicht haben, um sicherzustellen, dass die mit diesem Gerät nicht spielen.
- c. Kinder und / oder andere Personen sollten Abstand behalten von der stelle wo das Gerät benutzt wird und dürfen das Gerät oder z.B. zu verwenden Kabel nicht berühren.
- d. Benutzen sie dieses Gerät niemals, wenn Sie müde oder nicht in Ordnung sind.
- e. Stellen sie sicher, dass der Arbeitsplatz gut belüftet ist.
- f. Benutzen Sie der Anzünder nicht in der Nähe von brennbaren Materialien, Gasen, Erdölprodukten oder anderen explosiven Substanzen.
- g. Verwenden Sie dieses Gerät nie in Regen oder im feuchte Umstände wegen der Gefahr eines elektrischen Schlages.

- h. Das Gerät muss immer in einem trockenen, sicheren Ort aufbewahrt werden, an dem Kinder keinen Zugang haben.
- i. Benutzen Sie ausschließlich feste Steckdosen und Kabel.
- j. Beschützen sie das Netzkabel vor dem Kontakt mit heißen teilen des Anzünders.
- k. Sorge dafür, dass Steckdosen und Kabel geerdet sind, laut den Vorschriften die sich auf dem Gerät befinden.
- l. Sorge dafür, dass der Kabel sich hinten dem Gerät befindet, ehe mann mit Arbeiten anfängt.
- m. Lösen sie umgehend die Verbindung vom Kabel zur Steckdose nach dem Gebrauch.
- n **Achtung:** Kindern und Haustiere fern halten, das Gerät nie auf Menschen oder Tieren zielen.
- o. Niemals den Ausgang des Geräts zur Flammen oder erwärmter Objekte verweisen.
- p. Nicht rauchen während dem Gebrauch von dem Anzünder.
- q. Lassen Sie niemals zu, daß der Anzünder in Kontakt mit Wasser oder Feuchtigkeit kommt.
- r. Verwende das Gerät nie für Zwecke wofür es nicht gemeint ist.
- s. Trage das Gerät nie an den Kabel. Das könnte einen elektrischen Schlag verursachen oder zu schweren Schäden führen.
- t. Schalte das Gerät nie ab durch ziehen an den Kabel, statt an den Stecker.
- u. Schütze den Kabel von Hitze, Öl und scharen Gegenständen.
- v. Der Kabel sollte in regelmäßigen Perioden überprüft werden, und falls beschädigt, kann er nur von einem qualifizierten Person repariert werden.
- w. Zu ihrer eigenen Sicherheit ist es wichtig, dass Reparaturen nur von einem qualifizierten Fachmann durchgeführt werden.

WARNHINWEISE

1. Feuer kann auftreten, wenn das Gerät nicht mit der Einhaltung von Sicherheitsmaßnahmen verwendet wird.
2. Blockieren Sie nie die Luftzufuhr und die Ausgabe dieses Gerät.
3. Seien Sie immer vorsicht mit diesem Gerät in der Nähe von brennbaren Materialien.
4. Verwenden Sie dieses Produkt niemals in der Nähe von explosive Produkten.
5. Beachten Sie, dass Wärme auch zu brennbaren Materialien gesendet werden, die nicht im Blickfeld liegen.
6. Das Gerät nach dem Gebrauch auf dem Träger legen und das Gerät ausreichend abkühlen lassen, bevor Sie es abstellen.
7. Lassen Sie den heißen Anzünder niemals ohne Aufsicht.
8. Stellen Sie sicher, dass der Grill Starter richtig zum Gebrauch positioniert ist.
9. Lassen Sie immer das Gerät vollständig abkühlen, bevor Sie es abstellen.
10. Schützen Sie das Netzkabel vor dem Kontakt mit heißen teilen des Anzünders

الحروق مخاطر ! تحذير

- 1 . اقرأ واتبع تعليمات السلامة التالية قبل استخدام هذا المنتج لتجنب الإصابة الشخصية.
من المهم جداً قراءة دليل التعليمات لفهم التطبيقات والقيود والمخاطر المحتملة المرتبطة بهذا الجهاز
- 2 . هذا الجهاز غير مخصص للاستخدام من قبل الأشخاص (بما في ذلك الأطفال) الذين يعانون من ضعف القدرات الجسدية أو الحسية أو العقلية ، أو نقص الخبرة والمعرفة ، ما لم يتم منحهم الإشراف أو التعليمات المتعلقة باستخدام الجهاز من قبل شخص مسؤول عن سلامتهم
- 3 . تسخن الولاة بشدة ولا يجب لمس الفوهة أثناء التشغيل. لا تلمس الفوهة أبداً أثناء التشغيل ؛ سوف ينتج عن ذلك حروق شديدة.
- 4 . استخدم دائماً قفازات الشواء عند تشغيل الولاة.
- 5 . لا تستخدم أبداً أي منتجات أخرى لبدء الشواء أو أي منتج كيميائي سائل مع هذه الولاة.
- 6 . لا تقم بذلك أبداً ، أو لا تسمح أبداً للآخرين باستخدام هذه الولاة تحت تأثير الكحول / أو بالاشتراك مع الأدوية التي يمكن أن تؤثر على السلوك البشري الطبيعي.
- 7 . لا يمكن استخدام ولاة الشواء إلا لإضاءة مشاوي الفحم والمدافئ والمدخنين ومواقد النار.
- 8 . تحذير ! يمكن أن تدور الشرر والرماد دائماً عند تشغيل الولاة. يمكن أن تتولد الشرر وتطير نحوك وتجاه الآخرين. كن حذراً دائماً

السلامة لوائح

- a . هذا المنتج غير مصمم للتطبيقات الصناعية أو التجارية. لا تستخدم هذا الجهاز لأداء التطبيقات التي لم يتم تصميمه من أجلها.
- b . هذا المنتج غير مخصص للاستخدام من قبل الأطفال الصغار أو العجزة دون إشراف الكبار. يجب الإشراف على الأطفال الصغار للتأكد من أنهم لا يلعبون بالمنتج.
- c . يجب إبعاد الأطفال و / أو الأشخاص الآخرين عن منطقة العمل ويجب عدم السماح لهم بالتعامل مع الجهاز أو كابل الطاقة المتصل
- d . لا تقم بتشغيل هذا الجهاز عندما يكون متعباً أو مرهقاً
- e . تأكد من أن منطقة العمل جيدة التهوية.
- f . لا تستخدم هذا الجهاز أبداً بالقرب من المواد القابلة للاشتعال أو الغازات أو المنتجات البترولية أو المواد المتفجرة الأخرى
- g . لا تستخدم هذا المنتج في المطر أو في ظروف رطبة أو رطبة. قد يتسبب ذلك في حدوث صدمات كهربائية شديدة

h . يجب تخزين هذا الجهاز في مكان جاف وآمن حيث لا يستطيع الأطفال الوصول إليه.

i . تأكد من أن مصدر الطاقة يتوافق مع المتطلبات المذكورة على لوحة اسم الجهاز

j . تحقق من موضع كبلات الطاقة قبل بدء العمل وتأكد من وضعها في الجزء الخلفي من الماكينة

k . افصل سلك الطاقة على الفور من مصدر الطاقة الرئيسي للتوقف مؤقتاً أو عند التوقف عن العمل مع الجهاز.

l . لا تقم أبداً بتوجيه الطرف / الفوهة إلى نفسك أو على أشخاص أو حيوانات أخرى

m . لا تدخن أبداً أثناء استخدام هذا الجهاز.

n . لتجنب الإصابات الشخصية ، لا تغمر الجهاز في أي سائل.

o . لا تحاول القيام بمهام تتجاوز سعة هذا الجهاز.

p . لا تجبر هذا الجهاز على القيام بالتطبيقات التي لم يتم تصميمها من أجلها.

q . لا تحمل الجهاز عن طريق كابل الطاقة. قد يتسبب ذلك في حدوث تلف أو صدمة كهربائية.

r . لا تسحب القابس من مصدر الطاقة عن طريق سحب كبل الطاقة.

s . احم الكابل من الحرارة والزيوت والأشياء الحادة.

t . يجب فحص كبل مصدر الطاقة بانتظام ، وعند تلفه ، يجب إصلاحه بواسطة أخصائي كهربائي معتمد.

u . من أجل سلامتك الشخصية ، من المهم ألا يقوم بإجراء أي إصلاحات لهذا المنتج إلا أخصائي كهربائي معتمد.

حذر

- 1 . قد ينشأ حريق إذا لم يتم استخدام الجهاز بحذر
- 2 . باليد أو بالورق المدخل من بالقرب أبداً الجهاز تضع لا .للجهاز الهواء ومخرج مدخل تسد لا
- 3 . حادة بأداة البلاستيكي الغطاء تحذش لا .تسقطه أو به تصطم لا
- 4 . للاشتعال قابلة مواد بها توجد التي الأماكن في الجهاز استخدام عند حذرًا كن
- 5 . متفجر جو وجود في تستخدم لا
- 6 . الأنظار عن بعيدة تكون للاحتراق قابلة مواد إلى تنتقل قد الحرارة أن اعلم
- 7 . التخزين قبل بيرد واتركه الاستخدام بعد حامله على الجهاز ضع
- 8 . تشغيله عند رقابة دون الجهاز تترك لا
- 9 . صحيح بشكل الفحم بادئ وضع من تأكد
- 10 . التخزين قبل تماماً تبرد حتى الولاة و اترك النار من إزالتها بعد الولاة افصل
- 11 . للاشتعال قابلة أخرى مواد أي أو السلك بلمس الفحم ولاة من الساخنة للأجزاء تسمح لا