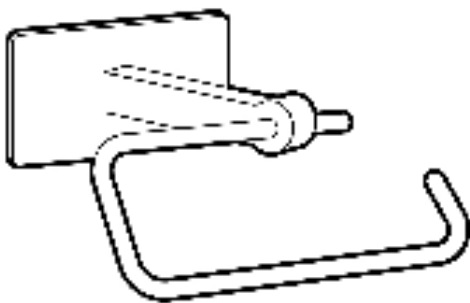


WITTS

TOILETROLHOUDER



Gebbruiksaanwijzing

Neem de gebruiksaanwijzing goed door om schade aan uw nieuwe product te voorkomen

1. Over WITTS

Bedankt voor het kiezen van WITTS! Lees voor gebruik de gebruiksaanwijzing aandachtig door om eventuele beschadigingen en defecten te voorkomen. Volg altijd deze instructies voor veilig gebruik. Als u vragen heeft over het product of problemen ondervindt, kunt u gemakkelijk contact met ons opnemen via de bestelpagina van bol.com of een e-mail sturen naar info@srproducts.eu.

2. Product profiel

Dit product is een toilethouder, dat kan worden gebruikt voor het ophangen van uw toilettrollen. Deze toilethouder is gemaakt van hoogwaardig aluminium en is volledig water- en stootbestendig. Monteren kan middels de bijgeleverde zelfklevende plakstrip.

3. Verpakkingsinhoud

- 1x Toilethouder
- 1x Gebruiksaanwijzing

4. Belangrijke informatie

- Zorg dat u het product alleen aandrukt door te drukken op de bevestigingsplaat en niet op de houder zelf.
- Bij het bevestigen van het product middels de zelfklevende plakstrip moet de ondergrond glad en recht zijn omdat deze anders niet goed genoeg hecht.
- Zorg dat u het product recht monteert voor het mooiste resultaat.
- Laat de houder minstens 12 uur drogen voor een optimaal resultaat.

5. Montage instructies

Toepassingsgebied: Het product kan worden gemonteerd op de volgende ondergronden: keramiek, tegels, (melk) glas, marmer, steen en plastic.

Let wel op: voor het monteren middels de bijgeleverde zelfklevende plakstrip is het vereist dat de ondergrond glad en recht is. Ook mag de ondergrond niet te koud zijn. Indien deze kouder is dan 16°C gelieve het toepassingsgebied te verwarmen met een droger alvorens het monteren.

5.1 Montage middels zelfklevende plakstrip

Benodigheden:

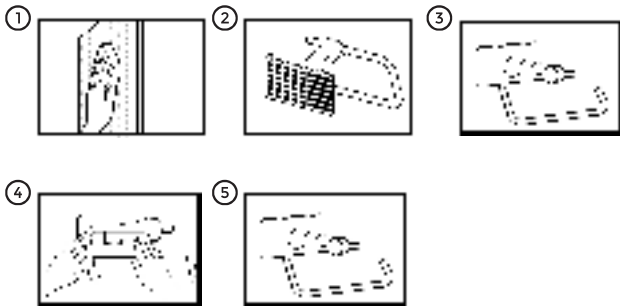


Zelfklevende plakstrip



Droger (optioneel)

Montage stappen:



- 1:** Maak de ondergrond goed schoon en droog.
- 2:** Verwijder de bescherm laag van de zelfklevende plakstrip.
- 3:** Plaats het product op de gewenste plek.
- 4:** Druk het product goed aan voor 60 seconden.
- 5:** Laat het product 24 uur drogen voor een optimaal resultaat.

6. Veel gestelde vragen

V: Is dit product water- en stootbestendig?

A: Ja. Dit product kan zonder moeite worden gemonteerd in vochtige ruimten en is volledig stootbestendig.

V: Ik heb het product gemonteerd middels de zelfklevende plakstrip, maar zou deze graag weer van de muur willen halen. Kan dat?

A: Ja. Het verwijderen van het product kan gemakkelijk door er langzaam met een föhn langs te gaan. De plakstrip zal zacht worden en kan vervolgens - met behulp van een zacht voorwerp - van de muur worden losgepeuterd. Let wel op: zorg dat het product niet te heet wordt. Las pauzes in waar nodig.

V: Ik zou het product graag willen retourneren. Kan dat?

A: Ja. U kunt het product met gemak retourneren binnen 1 maand na aankoop op de bestelpagina van bol.com. U zult het volledige aankoopbedrag binnen 3 werkdagen na ontvangst op de rekening teruggestort krijgen.

V: Mijn wettelijke retourtermijn van 1 maand op bol.com is verlopen, maar ik zou toch graag het product retourneren. Wat nu?

A: Wij bieden een garantietermijn van 1 jaar voor elke aankoop. Neem contact op met info@srproducts.eu en wij zullen u persoonlijk helpen. Wij reageren op werkdagen altijd binnen 24 uur.

SR Products - Partner van bol.com

Afdeling WITTS

Amsterdam, Nederland

KvK 77462076

info@srproducts.eu

