

# Beheersing Vliegende Insecten

PROFESSIONELE LIJMPLANKTOESTELLEN

PRO ASSORTIMENT

PROFESSIONELE ELEKTROCUTIETOESTELLEN

DECORATIEVE LIJMPLANKTOESTELLEN

GESPECIALISEERD ASSORTIMENT

AANVULLENDE PRODUCTEN

SNEL ZOEKEN

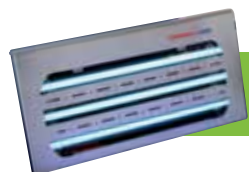
HET JUISTE TOESTEL KIEZEN

IDENTIFICATIE VLIEGENDE INSECTEN





**PROFESSIONELE LIJMLANKTOESTELLEN**



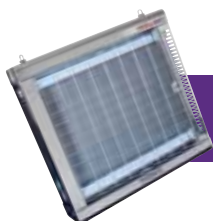
**PRO ASSORTIMENT**



**PROFESSIONELE ELEKTROCUTIETOESTELLEN**



**DECORATIEVE LIJMLANKTOESTELLEN**



**GESPECIALISEERD ASSORTIMENT**



**AANVULLENDE PRODUCTEN**



**TIPS, PRODUCTSPECIFICATIES EN SNELZOEKGIDS**



**IDENTIFICATIE VLIEGENDE INSECTEN**



*Vliegen verspreiden ziektes en leed...  
...Beheers ze met PestWest*

## INTRODUCTIE

Innovatie, kwaliteit en kracht zijn belangrijke aspecten voor elk PestWest toestel. De uitstekende prijsstelling en de expertise van technici en vooraanstaande biologen maken dat PestWest u een gevarieerd aanbod van professionele en gespecialiseerde Elektrische Vliegenvangers kan aanbieden.

Dankzij de combinatie van wetenschap en technologie zijn alle PestWest toestellen met de hoogste specificaties ontworpen, rekening houdend met de eindgebruiker, waardoor u tijd en geld bespaart.

PestWest heeft een passie voor de bestrijding van vliegende insecten en garandeert hiermee dat u de beste toestellen ontvangt, gebouwd volgens de hoogste specificaties.

PestWest is de trotse bezitter van de hoogste koninklijke onderscheiding, de prestigieuze "Queens Award for Enterprise: International Trade 2004". Deze onderscheiding wordt uitgereikt aan bedrijven die excellente export- en innovatie-activiteiten ontplooiën. PestWest heeft op het gebied van export al verschillende regionale en nationale prijzen in de wacht gesleept. Als winnaar van de "UK Award for Best Use of Education and Training" is PestWest trots op het produceren van kwalitatief hoogwaardige toestellen met gebruikmaking van innovatieve en unieke ontwerpmethoden.

**ALLE TOESTELLEN VAN PESTWEST DRAGEN HET CE-KEURMERK EN ZIJN ONAFHANKELIJK GETEST CONFORM DE EUROPESE REGELGEVING. VOOR ALLE TOESTELLEN GELDT EEN FABRIEKSGARANTIE VAN 3 JAAR (EXCLUSIEF LAMPBUIZEN EN LIJMPLANKEN). IEDER PROFESSIONEEL TOESTEL IS VOORZIEN VAN MILIEUVERANTWOORDELIJKE PESTWEST QUANTUM SHATTERPROOF LAMPEN.**

# PROFESSIONELE LIJMPLANKTOESTELLEN

PestWest professionele lijmplanktoestellen zijn hoge kwaliteit toestellen welke een geavanceerde lijmplanktechnologie combineren met een slank ontwerp. Door het slanke ontwerp ligt de lijmplank dichterbij de UV-lampen waardoor de vangst aanzienlijk toeneemt, terwijl PestWest Reflectobakt® sleeves de lijmplank beschermen tegen het uitdrogingseffect door de UV-lampen.

Met een PestWest lijmplank zijn de insecten geborgd waardoor toestellen dichterbij kwetsbare gebieden kunnen worden geplaatst. Ze hebben geen elektrocutierooster waardoor ze stil, discreet en hygiënisch zijn in het vangen van allerlei insecten met inbegrip van kleinere soorten, zoals fruitvliegen.

Alle toestellen zijn voorzien van:

- Quantum shatterproof lampbuizen met industriestandaard FEP coating die een optimale aantrekkingskracht en risicovermindering bij glasbreuk garanderen
- een uniforme lijmplank waarop zelfs de kleinste insecten afgevangen worden
- een opvangbak en veiligheidsrooster die zeer eenvoudig en zonder gereedschap verwijderd/geopend kunnen worden
- een Reflectobakt® Sleeve die de levensduur van de lijmplank aanzienlijk verlengt (nvt op de Uplight)
- uniforme Quantum lampbuizen en lijmplanken die een besparing van uw voorraad opleveren
- een volledig stalen constructie die een langere levensduur en betrouwbaarheid garandeert

## Chameleon<sup>®</sup> 1x2 DISCRETION

Discreet en slank wandmodel (vrijstaande beugel beschikbaar). Een attractief paneel schermt de lijmplaat af, waardoor gevangen vliegende insecten niet zichtbaar zijn op de lijmplaat. Dit maakt de unit uitermate geschikt voor openbare ruimtes waar veel publiek komt.

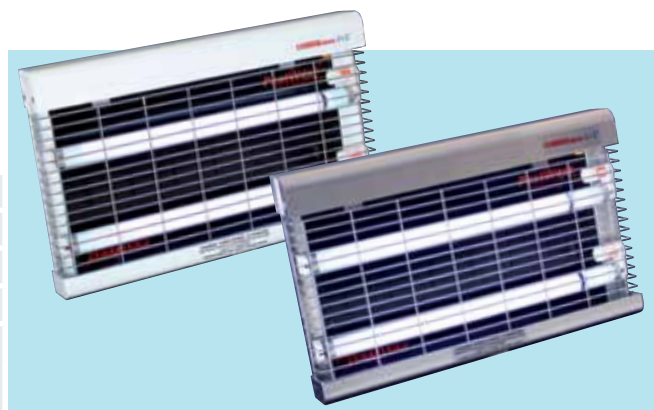
|                      |  |
|----------------------|--|
| <b>Afmeting</b>      | H: 31,5cm B: 48,5cm D: 6,5cm   |
| <b>Gewicht</b>       | 4,3kg  |
| <b>Vangbereik</b>    | Wandmontage / Vrijstaand (m.b.v. beugel): 70m <sup>2</sup>   |
| <b>Afwerking</b>     | Wit <input type="checkbox"/> Roestvrij Staal <input type="checkbox"/>  |
| <b>Gegevens Tube</b> | <ul style="list-style-type: none"> <li>• 2 x 15 Watt PestWest Quantum tubes</li> <li>• Shatterproof coating van industriestandaard FEP</li> <li>• Reflectobakt® technologie</li> </ul> |



## Chameleon<sup>®</sup> 1x2

Attractief, slank, compact en bescheiden wandmodel (vrijstaande beugel beschikbaar). Dit toestel is ideaal voor gebruik in ruimtes waar voedsel wordt bereid.

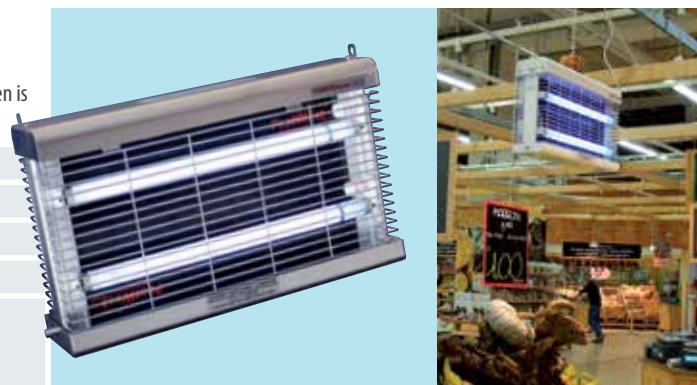
|                      |  |
|----------------------|--|
| <b>Afmeting</b>      | H: 31,5cm B: 48,5cm D: 6,5cm   |
| <b>Gewicht</b>       | 4,3kg  |
| <b>Vangbereik</b>    | Wandmontage / Vrijstaand (m.b.v. beugel): 90m <sup>2</sup>   |
| <b>Afwerking</b>     | Wit <input type="checkbox"/> Roestvrij Staal <input type="checkbox"/>  |
| <b>Gegevens Tube</b> | <ul style="list-style-type: none"> <li>• 2 x 15 Watt PestWest Quantum tubes</li> <li>• Shatterproof coating van industriestandaard FEP</li> <li>• Reflectobakt® technologie</li> </ul> |



## Chameleon<sup>®</sup> 2x2

Ontworpen om aan een plafond te worden opgehangen. Dit model biedt 360° aantrekkingskracht en is ideaal voor industriële en commerciële bedrijfsruimtes met levensmiddelen.

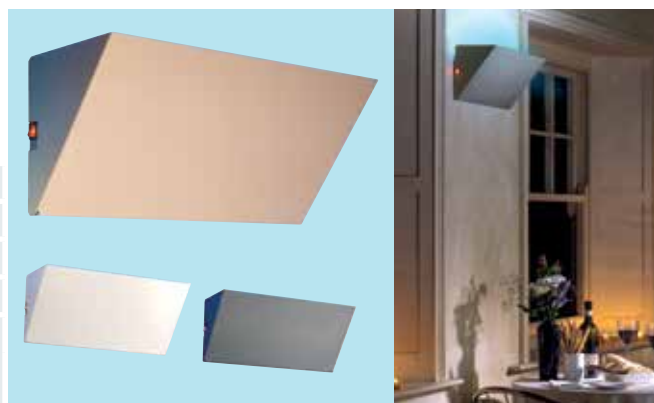
|                      |  |
|----------------------|--|
| <b>Afmeting</b>      | H: 31,5cm B: 48,5cm D: 12,5cm  |
| <b>Gewicht</b>       | 6kg  |
| <b>Vangbereik</b>    | Plafondmontage / Vrijstaand (m.b.v. beugel): 180m <sup>2</sup>   |
| <b>Afwerking</b>     | Wit <input type="checkbox"/> Roestvrij Staal <input type="checkbox"/>  |
| <b>Gegevens Tube</b> | <ul style="list-style-type: none"> <li>• 4 x 15 Watt PestWest Quantum tubes</li> <li>• Shatterproof coating van industriestandaard FEP</li> <li>• Reflectobakt® technologie</li> </ul> |



## Chameleon<sup>®</sup> Uplight

Aantrekkelijk wandmodel, vermomd als een wandlamp. Het is de perfecte keuze voor gebieden waar de vliegencontrole discreet moet zijn, bijvoorbeeld in restaurants en andere eetgelegenheden.

|                      |  |
|----------------------|--|
| <b>Afmeting</b>      | H: 21cm B: 47cm D: 17cm  |
| <b>Gewicht</b>       | 3,7kg  |
| <b>Vangbereik</b>    | Wandmontage: 40m <sup>2</sup>  |
| <b>Afwerking</b>     | Wit <input type="checkbox"/> Zilver <input type="checkbox"/> Beige <input type="checkbox"/>  |
| <b>Gegevens Tube</b> | <ul style="list-style-type: none"> <li>• 1 x 15 Watt PestWest Quantum tube</li> <li>• Shatterproof coating van industriestandaard FEP</li> </ul> |



# PRO ASSORTIMENT

Een vernieuwd assortiment vliegenlampen met een innovatief en discreet ontwerp voor een professionele en milieuvriendelijke controle van vliegende insecten. Alle units zijn uitgerust met grensverleggende en energiezuinige technologie dankzij de elektronische ballast en unieke 14 Watt T5 tubes. Vliegende insecten worden op discrete wijze gevangen op de standaard Chameleon lijmplaten die achter de decoratieve voorzijde verscholen zitten.

**HOGERE PRESTATIES | LAGER VERBRUIK | VERMINDERDE GLAS- EN KWIKINHOUD**



## Chameleon® VEGA

Een stijlvolle, krachtige en economische UV vliegenvanger. Het elegante en ultradunne model wordt gecombineerd met een geheel roestvrij stalen of wit metalen constructie. De lamp is uitgerust met nieuwe energiezuinige T5 14 Watt lampen voorzien van een geïntegreerde Reflectobakt, ondersteund door een krachtige elektronische ballast voor een nog betere beheersing van een vliegenprobleem tegen lage gebruikskosten.

|                      |  |
|----------------------|--|
| <b>Afmeting</b>      | H: 30cm B: 57,5cm D: 4cm   |
| <b>Gewicht</b>       | 3,2kg  |
| <b>Vangbereik</b>    | Wandmontage: 150m <sup>2</sup>   |
| <b>Afwerking</b>     | <input type="checkbox"/> Wit <input type="checkbox"/> Roestvrij Staal  |
| <b>Gegevens Tube</b> | <ul style="list-style-type: none"> <li>• 3 x 14 Watt T5 PestWest Quantum tubes</li> <li>• Shatterproof coating van industriestandaard FEP</li> <li>• Reflectobakt® technologie</li> <li>• Gevoed door elektronische ballast</li> </ul> |



## Chameleon® Sirius

De Chameleon® Sirius is een nieuwe, elegante unit die speciaal ontworpen is voor gebruik in allerhande ruimten die toegankelijk zijn voor het grote publiek. Deze smaakvolle vliegenlamp, beschikbaar in verschillende kleuren en geschikt voor zowel horizontale als verticale ophanging is uiterst geschikt voor gebruik in restaurants, café's of hotels en biedt een professionele en milieuvriendelijke vliegencontrole.

|                      |   |
|----------------------|---|
| <b>Afmeting</b>      | H: 19cm B: 58cm D: 12cm   |
| <b>Gewicht</b>       | 2,7kg   |
| <b>Vangbereik</b>    | Wandmontage: 60m <sup>2</sup>   |
| <b>Afwerking</b>     | <input type="checkbox"/> Roestvrij Staal <input type="checkbox"/> Wit <input type="checkbox"/> Antraciet  |
| <b>Gegevens Tube</b> | <ul style="list-style-type: none"> <li>• 2 x 14 Watt T5 PestWest Quantum tubes</li> <li>• Shatterproof coating van industriestandaard FEP</li> <li>• Gevoed door elektronische ballast</li> </ul> |



## ON-TOP PRO

Innovatief, discreet en stijlvolle vliegenlamp; dit unieke plafondmodel is speciaal ontworpen voor discrete toepassing in nieuwe en bestaande verlaagde plafonds. Ideaal te gebruiken in zowel kleine als grote winkels, supermarkten, tankstations e.d. alsmede objecten waar door ruimtegebrek de toepassing van een standaard toestel moeilijk is. Het gepatenteerde ontwerp voorkomt de mogelijkheid dat vliegen uit de lamp vallen en controleert effectief de vliegenpopulatie in publieke ruimten.

|                      |   |
|----------------------|---|
| <b>Afmeting</b>      | H: 59cm B: 59cm D: 13cm   |
| <b>Gewicht</b>       | 6kg   |
| <b>Vangbereik</b>    | Plafondmodel: 50m <sup>2</sup>  |
| <b>Afwerking</b>     | Zintec staal met wit gecoate aluminium beschermkap  |
| <b>Gegevens Tube</b> | <ul style="list-style-type: none"> <li>• 2 x 14 Watt T5 PestWest Quantum tubes</li> <li>• Shatterproof coating van industriestandaard FEP</li> <li>• Gevoed door elektronische ballast</li> </ul> |





# PROFESSIONELE ELEKTROCUTIETOESTELLEN

Deze professionele elektrocutietoestellen maken gebruik van krachtige PestWest Quantum tubes om vliegende insecten naar een hoog voltage elektrocutierooster te lokken en te vernietigen. De opvangbak zorgt ervoor dat de insecten netjes opgevangen worden. PestWest ontwikkelt al meer dan 20 jaar toonaangevende elektrische vliegenvangers. Ze zijn ontworpen met zowel de professionele techniek als de eindgebruiker in het achterhoofd. Ze combineren robuuste en krachtige designs met gereedschapsvrij onderhoud en zijn beschikbaar voor wand- of plafondmontage of als vrijstaand model.

## Nemesis® QUATTRO

Deze volledig metalen elektrische vliegenvanger combineert robuustheid en kracht met energie-efficiënte en milieuverantwoordelijke technologie waardoor het de ideale keuze is voor grote open industriële gebieden. Het beschikt over nieuwe, hogere energie-efficiënte UVA buizen aangedreven door een *state of the art* elektronische ballast voor optimale vliegencontrole met lage bedrijfskosten en minder materialen (glas en kwik).

|                      |   |
|----------------------|---|
| <b>Afmeting</b>      | H: 42cm B: 65cm D: 18cm   |
| <b>Gewicht</b>       | 12kg  |
| <b>Vangbereik</b>    | Wandmontage: 240m <sup>2</sup><br>Plafondmontage: 480m <sup>2</sup>   |
| <b>Afwerking</b>     | <input type="checkbox"/> Wit <input type="checkbox"/> Roestvrij Staal   |
| <b>Gegevens Tube</b> | <ul style="list-style-type: none"><li>• 4 x 14 Watt T5 PestWest Quantum tubes</li><li>• Shatterproof coating van industriestandaard FEP</li><li>• Gevoed door elektronische ballast</li></ul> |



## TITAN 300

Met een volledig omgeven chromen rooster voor 360° bescherming, beschikt dit volledig metalen toestel over functies en prestaties met een aantrekkelijke prijs. Het is ideaal voor grotere keukens, winkels, café's en andere commerciële toepassingen.

|                      |  |
|----------------------|--|
| <b>Afmeting</b>      | H: 33cm B: 49,5cm D: 13,5cm  |
| <b>Gewicht</b>       | 7,5kg  |
| <b>Vangbereik</b>    | Wandmontage: 90m <sup>2</sup><br>Plafondmontage / vrijstaand: 180m <sup>2</sup>  |
| <b>Afwerking</b>     | <input type="checkbox"/> Wit <input type="checkbox"/> Roestvrij Staal  |
| <b>Gegevens Tube</b> | <ul style="list-style-type: none"><li>• 2 x 15 Watt PestWest Quantum tubes</li><li>• Shatterproof coating van industriestandaard FEP</li></ul> |



## TITAN ALPHA

Dit krachtige en toch compacte model is ideaal voor winkels, keukens, café's, take-aways en zelfs huishoudelijk gebruik.

|                      |  |
|----------------------|--|
| <b>Afmeting</b>      | H: 30,5cm B: 35cm D: 15cm  |
| <b>Gewicht</b>       | 4kg  |
| <b>Vangbereik</b>    | Wandmontage: 80m <sup>2</sup><br>Plafondmontage / Vrijstaand (m.b.v. beugel): 160m <sup>2</sup>  |
| <b>Afwerking</b>     | <input type="checkbox"/> Wit   |
| <b>Gegevens Tube</b> | <ul style="list-style-type: none"><li>• 2 x 15 Watt PestWest Quantum tubes (30cm lang)</li></ul> |



# DECORATIEVE LIJMLANKTOESTELLEN

De decoratieve lijmplanktoestellen zijn speciaal ontworpen voor plaatsen waar vliegencontrole aan het oog onttrokken dient te worden. Het elegante en decoratieve ontwerp verbergt de lijmplaat en insectenvangst.

## SUNBURST

Ontworpen voor plaatsen waar vliegencontrole aan het oog onttrokken dient te worden. Zijn elegante en decoratieve ontwerp verbergt de lijmplaat en insectenvangst. Discreet, stijlvol en milieuvriendelijk. De Sunburst is daarom ideaal voor hotels, restaurants, bars en winkels. Deze volledig metalen lamp kan op een tafel worden geplaatst of op een wand gemonteerd.

|                      |   |
|----------------------|---|
| <b>Afmeting</b>      | H: 31cm B: 23cm D: 10cm   |
| <b>Gewicht</b>       | 2,5kg   |
| <b>Vangbereik</b>    | Wandmontage / Vrijstaand (m.b.v. beugel): 35m <sup>2</sup>  |
| <b>Afwerking</b>     | <input type="checkbox"/> Wit <input type="checkbox"/> Zilver-grijs <input type="checkbox"/> Zwart |
| <b>Gegevens Tube</b> | • 1 x 20 Watt BL compact tube<br>• Gevoed door elektronische ballast                              |



## Naturale

Uniek, decoratief en discreet lijmplankmodel gemaakt van bamboe met een ontwerp dat zowel elegant als naturel is. Dit maakt de lamp bruikbaar in diverse authentieke omgevingen. Het discrete ontwerp verbergt de lijmplaat en insectenvangst. Het gebruik van natuurlijke materialen en energie-efficiënte technologie zorgen voor een ecologisch verantwoorde vliegencontrole. De Naturale kan aan de muur gemonteerd of vrijstaand geplaatst worden en is ideaal voor hotels, restaurants, bars en winkels.

|                      |  |
|----------------------|--|
| <b>Afmeting</b>      | H: 32,5cm B: 25,5cm D: 11,5cm  |
| <b>Gewicht</b>       | 2kg  |
| <b>Vangbereik</b>    | Wandmontage / Vrijstaand (m.b.v. beugel): 35m <sup>2</sup>           |
| <b>Afwerking</b>     | <input checked="" type="checkbox"/> Bamboe                           |
| <b>Gegevens Tube</b> | • 1 x 20 Watt BL compact tube<br>• Gevoed door elektronische ballast |



# GESPECIALISEERD ASSORTIMENT

PestWest's gespecialiseerd assortiment biedt speciale veiligheidsvoorzieningen zoals hoge IP-ratings en vuurvaste elektrische behuizing voor bescherming in de meest gevaarlijke en potentieel gevaarlijke gebieden.

De units worden gebouwd met de hoogst mogelijke specificaties en geaccrediteerd volgens de hoogste veiligheids certificering voor elektrische apparatuur. Dit betekent dat gevoelige en vaak zeer gevaarlijke gebieden (ATEX geclassificeerde zones) kunnen worden beschermd, zonder afbreuk te doen aan veiligheidsnormen of verzekeringseisen.

## Chameleon® EXG

Dit speciaal ontworpen toestel is uitsluitend geproduceerd voor bescherming in gebieden waar gas en damp aanwezig zijn zoals: distilleerderijen en in de petrochemische en farmaceutische industrie. De Chameleon® EXG is gemaakt om te voldoen aan strenge ATEX-normen (ATEX richtlijnen 99/92/EG en 94/9/EG), gemaakt van de hoogste kwaliteit materialen voor een volledig corrosiebestendige constructie met behulp van 304-geborsteld roestvrij staal en een Marine-grade aluminium legering.

Het is geschikt voor gebruik in zone 2 en 1 - omgevingen waar brandbare gassen en dampen zijn te verwachten en zones 22 en 21 - omgevingen waar stof en/of poeder aanwezig kunnen zijn en tot brand kunnen leiden. Het gebruik van een specifieke vuurvaste glazen behuizing met uitstekende UVA-lichttransmissie, gecombineerd met twee lijmplanken met zeer groot oppervlak, optimaliseert de vliegencontrole. De lijmplankhouders zijn verstelbaar zodat installatie in kleine ruimtes mogelijk is.

|                      |  |
|----------------------|--|
| <b>Afmeting</b>      | H: 80cm B: 90cm D: 30cm  |
| <b>Gewicht</b>       | 14,5kg   |
| <b>Vangbereik</b>    | Wandmontage: 120m <sup>2</sup>   |
| <b>Afwerking</b>     | Roestvrij Staal and aluminium legering   |
| <b>Gegevens Tube</b> | <ul style="list-style-type: none"><li>• 2 x 18 Watt PestWest Quantum tubes</li><li>• Shatterproof coating van industriestandaard FEP</li><li>• Gevoed door een elektronische ballast</li></ul> |



## Chameleon® 4x4 EX

De Chameleon 4x4 EX is een ATEX-genormeerde, volledig roestvrij stalen en industriële UV-vliegenlamp, geschikt voor gebruik in explosiegevaarlijke omgevingen, zone 22 geclassificeerde gebieden. De 4x4 EX is ook IP65 voor installatie in een vochtige, stoffige of corrosieve omgeving. Dit krachtige toestel beheerst grote industriële gebieden waardoor zelfs de kleinste insecten op de dubbelzijdige lijmplank worden gevangen. Een geavanceerde elektronische ballast verlaagt de operationele kosten en verhoogt de efficiëntie. De afwezigheid van starters en het eenvoudige inbrengen en uitnemen van de lijmplank vergemakkelijkt het onderhoud.

|                      |  |
|----------------------|--|
| <b>Afmeting</b>      | H: 61,5cm B: 63,5cm D: 16,5cm  |
| <b>Gewicht</b>       | 15,5kg   |
| <b>Vangbereik</b>    | Plafondmontage: 440m <sup>2</sup>  |
| <b>Afwerking</b>     | Roestvrij Staal  |
| <b>Gegevens Tube</b> | <ul style="list-style-type: none"><li>• 4 x 40 Watt PestWest Quantum tubes</li><li>• Shatterproof coating van industriestandaard FEP</li><li>• Reflectobakt® technologie</li><li>• Gevoed door elektronische ballast</li></ul> |





## Chameleon<sup>®</sup>4x4

Dit krachtig lijmplaatmodel met hoge capaciteit is ontworpen om aan het plafond te worden opgehangen en daarom bijzonder geschikt voor grote open gebieden in industriële bedrijfsruimten voor levensmiddelen. Een geavanceerde elektronische ballast verlaagt de operationele kosten en verhoogt de efficiëntie. De afwezigheid van starters en het eenvoudige inbrengen en uitnemen van de lijmplank vergemakkelijkt het onderhoud.

|                      |  |
|----------------------|--|
| <b>Afmeting</b>      | H: 61,5cm B: 63,5cm D: 16,5cm  |
| <b>Gewicht</b>       | 11,75kg  |
| <b>Vangbereik</b>    | Plafondmontage: 440m <sup>2</sup>  |
| <b>Afwerking</b>     | Wit  |
| <b>Gegevens Tube</b> | <ul style="list-style-type: none"> <li>• 4 x 40 Watt PestWest Quantum tubes</li> <li>• Shatterproof coating van industriestandaard FEP</li> <li>• Reflectobakt<sup>®</sup> technologie</li> <li>• Gevoed door elektronische ballast</li> </ul> |



## Nemesis<sup>®</sup> QUATTRO IP

De Nemesis Quattro IP24 is een geheel roestvrij stalen industrieel toestel, welke bestand is tegen omstandigheden als hoge luchtvochtigheid, omstandigheden met gevaar tot roesten en waar met water wordt gewerkt. Hij is krachtig, maar tegelijk energiezuinig door de nieuwe technologie tubes en elektronische ballast. Toestel voor optimale vliegencontrole met lage kosten en laag materiaalverbruik (glas en lood).

|                      |   |
|----------------------|---|
| <b>Afmeting</b>      | H: 42cm B: 65cm D: 18cm   |
| <b>Gewicht</b>       | 12kg  |
| <b>Vangbereik</b>    | Wandmontage: 240m <sup>2</sup><br>Plafondmontage: 480m <sup>2</sup>   |
| <b>Afwerking</b>     | Roestvrij Staal   |
| <b>Gegevens Tube</b> | <ul style="list-style-type: none"> <li>• 4 x 14 Watt T5 PestWest Quantum tubes</li> <li>• Shatterproof coating van industriestandaard FEP</li> <li>• Gevoed door elektronische ballast</li> </ul> |



## Chameleon<sup>®</sup>1x2IP

De Chameleon 1x2 IP vliegenlamp biedt geavanceerde vliegencontrole in veeleisende omgevingen en is geschikt voor stoomgereinigde, natgespoten of corrosieve omgevingen zoals zuivelfabrieken, slachthuizen en industriële keukens. Volledig roestvrij staal en IP66 geklasseerd.

|                      |   |
|----------------------|---|
| <b>Afmeting</b>      | H: 31cm B: 50cm D: 10cm   |
| <b>Gewicht</b>       | 6,1kg   |
| <b>Vangbereik</b>    | Wandmontage: 90m <sup>2</sup>   |
| <b>Afwerking</b>     | Roestvrij Staal   |
| <b>Gegevens Tube</b> | <ul style="list-style-type: none"> <li>• 2 x 15 Watt PestWest Quantum tubes</li> <li>• Shatterproof coating van industriestandaard FEP</li> <li>• Reflectobakt<sup>®</sup> technologie</li> </ul> |



# LIJMPLANKEN & REFLECTOBAKT SLEEVES

Dit assortiment van hoogwaardige lijmplanken onderscheidt zich van de rest door zowel de bewezen doeltreffendheid als het gebruiksgemak. De doeltreffendheid en het gebruiksgemak van de PestWest lijmplanken zijn te danken aan het gebruik van hoogwaardige grondstoffen en een productieproces dat aangepast is aan de specifieke kenmerken van onze UV lijmplanktoestellen.

## LIJMPLANKEN DIE HET VERSCHIL MAKEN

Het PestWest lijmplankenassortiment beschikt over:

- Gelamineerde platen om vervorming tegen te gaan en onderhoud te vergemakkelijken
- Een unieke "hot melt" lijmlaag die insecten nog beter vasthoudt en UVA aantrekking optimaliseert
- Snelle en simpele plaatsing dankzij het gemakkelijk verwijderbaar siliconenpapier dat niet in aanraking komt met de lijmlaag
- Vochtwerende platen met een consistente lijmlaag voor het nog beter vasthouden van insecten
- Grijsje controleplaten met rasterpatroon om insectentellingen en -identificaties te vergemakkelijken (in het kader van een IPM systeem);
- Solventvrije lijm en gerecycleerd karton om het milieu zo min mogelijk schade te berokkenen
- Geoptimaliseerde afmetingen waardoor deze in verschillende modellen gebruikt kunnen worden en waardoor de kans op overstock gereduceerd wordt
- Langere houdbaarheid om stockproblemen te minimaliseren
- Specifiek ontworpen om in alle Chameleon® en Sunburst® units te passen

PestWest lijmplanken zijn zodanig ontworpen dat ze, ten opzichte van concurrerende modellen, veel dichter bij de UV lamp geplaatst kunnen worden en dus een snellere vangst garanderen. Dit is mogelijk dankzij de innovatieve Reflectobakt® sleeve, die ervoor zorgt dat de units nog langer hun werkzaamheid en doeltreffendheid behouden.

Reflectobakt® sleeves worden in alle standaard Chameleon toestellen gebruikt, met uitzondering van model "Uplight" en "Sirius".



**Chameleon Vega**  
een ultradunne unit van slechts 4cm diep

# PESTWEST QUANTUM SHATTERPROOF LAMPEN

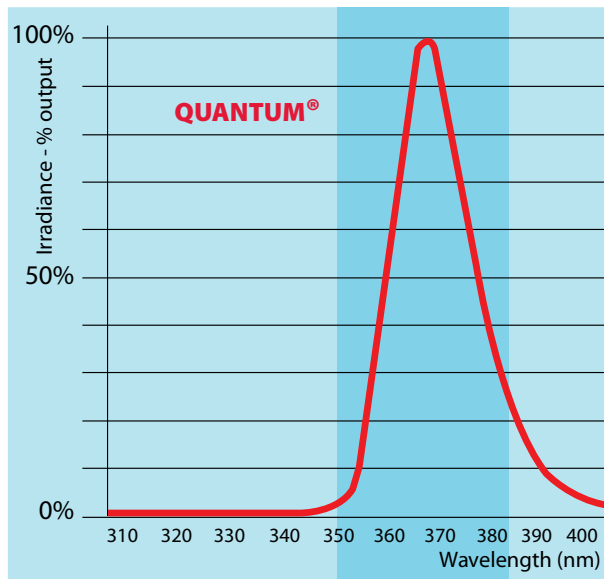
## Hoge prestaties en veiligheid

- 100% Europese technologie
- Hogere initiële UVA-output bij 365nm/duurzamere output
- Shatterproof coating volgens industriestandaard FEP: maximaal 5% UVA-lichtverlies en glasretentie onder impact volgens BS EN61549
- Milieuverantwoorde keuze: geen lood en minder kwik
- Getest en vertrouwd merk



## OPTIMALE SPECTRALE VERDELING

De meeste UVA-lichtopbrengst van Quantum buizen bevindt zich in het spectrum van 350 tot 380 nanometer. Uitgebreid wetenschappelijk onderzoek, gesponsord door PestWest en uitgevoerd aan de Universiteit van Birmingham (UK), heeft aangetoond dat dit het meest aantrekkelijke spectrum is voor stedelijke vliegen. In 1997 heeft PestWest de firma Sylvania Lighting International (SLI) benaderd om de verkregen kennis uit dit onderzoek toe te passen. Na een onderzoeks- en testperiode van 2 jaar is hieruit de Quantum buis geboren.



## VOLDOEN AAN MILIEU-EISEN

Quantum buizen voldoen aan de meest milieuvriendelijke normen en voldoen aan de eisen van de Restriction of Hazardous Substances (RoHS) wetgeving, op grond waarvan de vervaardiging van BL350 buizen is verboden in Europa voor het milieuwielzijn. Quantum buizen worden vervaardigd volgens de de hoogste kwaliteit met behulp van de nieuwste watergebaseerde fosfortechnologie.

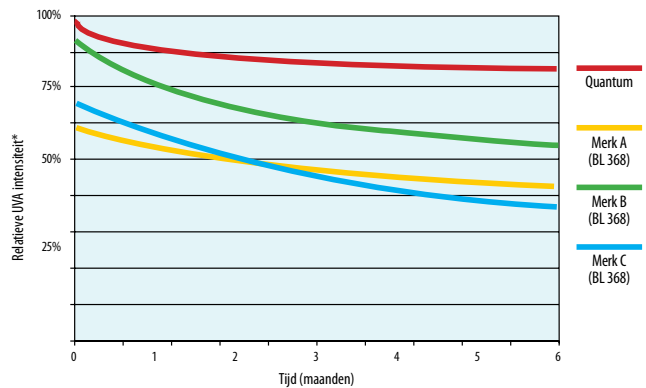


## BEHOUD VAN HOGE UVA-AFGIFTE

De afgifte van UVA-licht door lampen is sterk afhankelijk van het gebruikte type fosforen en de kwaliteit van het fabricageproces. De verkeerde fosformix en een gebrek aan kwaliteitscontrole leidt tot zeer lage productprestaties.

De speciale fosformix gebruikt in Quantum buizen en een systeem van kwaliteitscontrole volgens de internationale normen geven hoge initiële UVA-afgifte met behoud van meer UVA-licht gedurende de levensduur van de buis (zie onderstaande grafiek). Hierdoor garanderen PestWest Quantum buizen de gebruiker zeer effectieve prestaties gedurende de gehele levensduur.

## VERMINDERING VAN UVA AFGIFTE MET DE TIJD



\*gemeten op 1m in W/cm<sup>2</sup> ten opzichte van de Quantum buis wanneer 100% nieuw

De studie van de UVA-licht afgifte hierboven vergelijkt de PestWest Quantum buizen tegen verschillende populaire generieke BL368 UVA-buis merken.

## MAXIMALE VEILIGHEID MET FEP SHATTERPROOF COATING

Niet alle shatterproof coatings zijn hetzelfde omdat de kwaliteit afhangt van het gebruikte materiaal.

Quantum shatterproof buizen zijn voorzien van een hoge kwaliteit FEP shatterproof coating met een uitstekende UV-overdracht van circa 95%.

De FEP coating beschikt ook over een uitstekende schokbestendigheid en gegarandeerde glasretentie. Het zal niet smelten, vlokken, verkleuren of lekken en voldoet aan de internationale norm IEC 61549 voor shatterproof buis coatings.



PestWest maakt gebruik van geavanceerde technologie voor de productie van een reeks uitstekende aanvullende producten, zodat u beschikt over perfecte middelen om de klanttevredenheid en loyaliteit te vergroten en zo het maximale uit uw toestellen te krijgen.

## PestWest UV-AMETER

De UVA-Meter maakt gebruik van een reeks LED-lampen voor het meten van UVA-licht dat onzichtbaar is voor het menselijke oog.

- Het kan snel en duidelijk een beeld geven van de conditie en kwaliteit van de UV-afgifte van de bestaande buizen in een vliegenlamp, waaruit blijkt of zij werken en optimaal presteren, aan vervanging toe zijn of voorbij de levensduur. Dit is vooral van belang omdat niet alle gefabriceerde UV-lampen hun prestaties gedurende hun eenjarig leven behouden en sommige shatterproof coatings de UV-afgifte aanzienlijk verminderen.
- De UVA-Meter kan ook een effectief en waardevol instrument zijn voor het meten en beoordelen van de hoeveelheid UV-licht in de omgeving om zodoende de beste positie te vinden voor de plaatsing van een nieuwe vliegenlamp.

De stevig gebouwde UVA-Meter is ontworpen met de gebruiker in gedachten: net zo groot als een mobiele telefoon en dus gemakkelijk mee te nemen. Hij beschikt ook over een draagkoord voor gebruiksgemak in lastige situaties bijv. wanneer u op een ladder staat.



## HINTS & TIPS

### UV VLIEGENVANGERS

- Voor een maximaal rendement dienen de tubes idealiter om de 6 maanden vervangen te worden, bij voorkeur in het voorjaar, wanneer de temperaturen beginnen te stijgen.
- Quantum tubes worden aanbevolen aangezien hun levensduur aanzienlijk langer is dan andere tubes, waardoor er minder onderhoud nodig is.
- Gebruik een UVA-meter om de UV-output te meten. Op die manier krijgt u onmiddellijk een indicatie over het rendement en de resterende levensduur van de tube.
- Indien het toestel een starter nodig heeft, vervang hem dan ook tijdens het vervangen van de tubes.

### EXTRA INFO VOOR LIJMPLANKTOESTELLEN

- Gebruik Reflectobakt® sleeves om de uitdroging van de lijmplaat aanzienlijk te vertragen en zo een langere levensduur te garanderen. Hierdoor is ook minder onderhoud noodzakelijk.
- Vervang de lijmplanken elke 2 maanden voor een optimaal rendement.

### EXTRA INFO VOOR ELEKTROCUTIETOESTELLEN

- Gebruik een grid tester om het elektrocutierooster te testen (zie afbeelding), zonder kortsluiting te veroorzaken op de metalen body van het toestel. Dit gebeurt namelijk vaak bij het gebruik van een conventionele schroevendraaier (tenzij het toestel over een indicatielampje "rooster aan/uit" beschikt zoals de Nemesis Quattro).
- Borstel het rooster (enkel en alleen wanneer uitgeschakeld!) om insectendelen te verwijderen.
- Ledig de opvangbak regelmatig.





Alle toestellen opereren onder 220 - 240 V, 50/60Hz netvoeding.

Alle modellen maken gebruik van UVA-buizen met een piek van circa 365nm welke voldoen aan de RoHS-vereisten.

## PROFESSIONELE LIJMPLANKTOESTELLEN

|                                       | Stroom Verbruik | Afgifte Elektrocutie Rooster | Tubes - PestWest Quantum                      | Starters (series type) | Wandmontage  | Plafondmontage    | Afmeting H x B x D   | Gewicht |
|---------------------------------------|-----------------|------------------------------|---|------------------------|--|-------------------|----------------------|---------|
| Chameleon <sup>®</sup> 1x2 Discretion | 45 Watt         | N.V.T.                       | 2 x 15 Watt shatterproof 18" / 45cm lang / T8 | 2 x FS22 of S2         | 70m <sup>2</sup> (vrijstaande beugel verkrijgbaar) | N.V.T.            | 31,5 x 48,5 x 6,5cm  | 4,3kg   |
| Chameleon <sup>®</sup> 1x2            | 45 Watt         | N.V.T.                       | 2 x 15 Watt shatterproof 18" / 45cm lang / T8 | 2 x FS22 of S2         | 90m <sup>2</sup> (vrijstaande beugel verkrijgbaar) | N.V.T.            | 31,5 x 48,5 x 6,5cm  | 4,3kg   |
| Chameleon <sup>®</sup> 2x2            | 80 Watt         | N.V.T.                       | 4 x 15 Watt shatterproof 18" / 45cm lang / T8 | 4 x FS22 of S2         | N.V.T.   | 180m <sup>2</sup> | 31,5 x 48,5 x 12,5cm | 6kg     |
| Chameleon <sup>®</sup> Uplight        | 20 Watt         | N.V.T.                       | 1 x 15 Watt shatterproof 18" / 45cm lang / T8 | 1 x FS22 of S2         | 40m <sup>2</sup>                                   | N.V.T.            | 21 x 47 x 17cm       | 3,7kg   |

## PRO ASSORTIMENT

|   | Stroom Verbruik | Afgifte Elektrocutie Rooster | Tubes - PestWest Quantum                      | Starters (series type) | Wandmontage       | Plafondmontage   | Afmeting H x B x D | Gewicht |
|---|-----------------|------------------------------|---|------------------------|-------------------|------------------|--------------------|---------|
|  Chameleon <sup>®</sup> Vega   | 50 Watt         | N.V.T.                       | 3 x 14 Watt shatterproof 21" / 53cm lang / T5 | Geen                   | 150m <sup>2</sup> | N.V.T.           | 30 x 57 x 4cm      | 3,2kg   |
|  Chameleon <sup>®</sup> Sirius | 30 Watt         | N.V.T.                       | 2 x 14 Watt shatterproof 21" / 53cm lang / T5 | Geen                   | 60m <sup>2</sup>  | N.V.T.           | 19 x 58 x 12cm     | 2,7kg   |
|  ON-TOP PRO                    | 30 Watt         | N.V.T.                       | 2 x 14 Watt shatterproof 21" / 53cm lang / T5 | Geen                   | N.V.T.            | 50m <sup>2</sup> | 59 x 59 x 13cm     | 6kg     |

## PROFESSIONELE ELEKTROCUTIETOESTELLEN

|                              | Stroom Verbruik | Afgifte Elektrocutie Rooster | Tubes - PestWest Quantum                      | Starters (series type) | Wandmontage       | Plafondmontage    | Afmeting H x B x D | Gewicht |
|------------------------------|-----------------|------------------------------|---|------------------------|-------------------|-------------------|--------------------|---------|
| Nemesis <sup>®</sup> Quattro | 70 Watt         | 4300V 6.5mA                  | 4 x 14 Watt shatterproof 21" / 53cm lang / T5 | Geen                   | 240m <sup>2</sup> | 480m <sup>2</sup> | 42 x 65 x 18cm     | 12kg    |
| Titan <sup>®</sup> 300       | 50 Watt         | 4000V 9mA                    | 2 x 15 Watt shatterproof 18" / 45cm lang / T8 | 2 x FS22 of S2         | 90m <sup>2</sup>  | 180m <sup>2</sup> | 33 x 49,5 x 13,5cm | 7,5kg   |
| Titan <sup>®</sup> Alpha     | 60 Watt         | 4000V 9mA                    | 2 x 15 Watt 12" / 30cm lang / T5              | 2 x FS22 of S2         | 80m <sup>2</sup>  | 160m <sup>2</sup> | 30,5 x 35 x 15cm   | 4kg     |

## DECORATIEVE LIJMPLANKTOESTELLEN

|                       | Stroom Verbruik | Afgifte Elektrocutie Rooster | Tubes - PestWest Quantum | Starters (series type) | Wandmontage      | Plafondmontage   | Afmeting H x B x D   | Gewicht |
|-----------------------|-----------------|------------------------------|--------------------------|------------------------|------------------|------------------|----------------------|---------|
| Sunburst <sup>®</sup> | 22 Watt         | N.V.T.                       | 1 x 20 Watt BL Compact   | Geen                   | 35m <sup>2</sup> | 35m <sup>2</sup> | 31 x 23 x 10cm       | 2,5kg   |
| Naturale              | 22 Watt         | N.V.T.                       | 1 x 20 Watt BL Compact   | Geen                   | 35m <sup>2</sup> | 35m <sup>2</sup> | 32,5 x 25,5 x 11,5cm | 2kg     |

## GESPECIALISEERD ASSORTIMENT

|                                 | Stroom Verbruik | Afgifte Elektrocutie Rooster | Tubes - PestWest Quantum                       | Starters (series type) | Wandmontage       | Plafondmontage    | Afmeting H x B x D   | Gewicht |
|---------------------------------|-----------------|------------------------------|--|------------------------|-------------------|-------------------|----------------------|---------|
| Chameleon <sup>®</sup> EXG      | 40 Watt         | N.V.T.                       | 2 x 18 Watt shatterproof 24" / 60cm lang / T8  | Geen                   | 120m <sup>2</sup> | N.V.T.            | 80 x 90 x 30cm       | 14,5kg  |
| Chameleon <sup>®</sup> 4x4EX    | 190 Watt        | N.V.T.                       | 4 x 40 Watt shatterproof 24" / 60cm lang / T12 | Geen                   | N.V.T.            | 440m <sup>2</sup> | 61,5 x 63,5 x 16,5cm | 15,5kg  |
| Chameleon <sup>®</sup> 4x4 Wit  | 190 Watt        | N.V.T.                       | 4 x 40 Watt shatterproof 24" / 60cm lang / T12 | Geen                   | N.V.T.            | 440m <sup>2</sup> | 61,5 x 63,5 x 16,5cm | 11,75kg |
| Nemesis <sup>®</sup> Quattro IP | 70 Watt         | 4300V 9mA                    | 4 x 14 Watt shatterproof 21" / 53cm lang / T5  | Geen                   | 240m <sup>2</sup> | 480m <sup>2</sup> | 42 x 65 x 18cm       | 12kg    |
| Chameleon <sup>®</sup> 1x2IP    | 45 Watt         | N.V.T.                       | 2 x 15 Watt shatterproof 18" / 45cm lang / T8  | 2 x FS22 of S2         | 90m <sup>2</sup>  | N.V.T.            | 31 x 50 x 10cm       | 6,1kg   |

# HET JUISTE TOESTEL KIEZEN

## PUBLIEKE RUIMTEN

In publieke ruimten zoals restaurants, bars, cafés, winkels, hotels, etc... wordt er meestal voor een esthetisch design gekozen aangezien de vliegencontrole aan het oog onttrokken dient te worden. De toestellen moeten op een discrete wijze onderdeel uitmaken van het interieur en geruisloos werken. Lijmplanktoestellen met een discreet ontwerp zijn hiervoor een ideale keuze.

## COMMERCIEËLE RUIMTEN

Onder commerciële ruimten vallen doorgaans kleine, middelgrote en grote handelaars en keukens. Het gaat hier vaak om plaatsen waar voedsel bereid of gepresenteerd wordt. Omwille van hygiënische en esthetische redenen wordt er vaak voor een roestvrij stalen constructie gekozen. Voor deze veeleisende gebieden zijn er doorgaans grote en krachtige toestellen nodig. De ruimten zijn vaak ook zichtbaar voor het publiek dus de plaatsing van een discreet model kan hier zinvol zijn. Een mix van commerciële en discrete units wordt veelal gebruikt.

## INDUSTRIËLE RUIMTEN

Hier gaat het om fabrieken en magazijnen met grote open ruimten die beschermd dienen te worden. Industriële elektrocutietoestellen zijn doorgaans erg groot en krachtig. Eén enkele unit kan bescherming bieden voor ruimten tot 500m<sup>2</sup>.

*Voor elke situatie een geschikt PestWest-toestel. Indien u nog niet helemaal zeker bent, kunt u onderstaande referentiegids raadplegen.*



|   | Titan Alpha | Titan 300 | Nemesis Quattro | Nemesis Quattro IP | Uplight | Sunburst / Naturale | Cham Sirius | On Top Pro | Cham 1x2 | Cham 1x2 Discretion | Cham 1x2 IP | Cham 2x2 | Cham Vega | Cham 4x4 | Cham 4x4 EX | Cham EXG |
|---|-------------|-----------|-----------------|--------------------|---------|---------------------|-------------|------------|----------|---------------------|-------------|----------|-----------|----------|-------------|----------|
| Publieke ruimten                          |             |           |                 |                    | ✓       | ✓                   | ✓           | ✓          |          | ✓                   |             |          | ✓         |          |             |          |
| Commerciële ruimten                       | ✓           | ✓         | ✓               |                    |         |                     |             |            | ✓        | ✓                   | ✓           | ✓        | ✓         |          |             |          |
| Industriële ruimten                       |             |           | ✓               | ✓                  |         |                     |             |            | ✓        |                     | ✓           | ✓        | ✓         | ✓        | ✓           | ✓        |
| Droge en schone ruimten                   | ✓           | ✓         | ✓               |                    | ✓       | ✓                   | ✓           | ✓          | ✓        | ✓                   |             | ✓        | ✓         | ✓        |             |          |
| Vochtige, nat- en stoomgereinigde ruimten |             |           |                 | ✓                  |         |                     |             |            |          |                     | ✓           |          |           |          | ✓           | ✓        |
| Explosiegevaar (ATEX)                     |             |           |                 |                    |         |                     |             |            |          |                     |             |          |           |          | ✓           | ✓        |
| Shatterproof Tubes                        | ✓           | ✓         | ✓               | ✓                  | ✓       |                     | ✓           | ✓          | ✓        | ✓                   | ✓           | ✓        | ✓         | ✓        | ✓           | ✓        |
| Wandmontage                               | ✓           | ✓         | ✓               | ✓                  | ✓       | ✓                   | ✓           |            | ✓        | ✓                   | ✓           |          | ✓         |          |             | ✓        |
| Plafondmontage                            | ✓           | ✓         | ✓               | ✓                  |         |                     |             | ✓          |          |                     |             | ✓        |           | ✓        | ✓           |          |
| Vrijstaand                                | ✓           | ✓         | ✓               |                    |         | ✓                   |             |            | ✓        | ✓                   |             |          |           |          |             |          |
| Vangbereik in m <sup>2</sup>              | 160/80      | 180/90    | 480/240         | 480/240            | 40      | 35                  | 60          | 50         | 90       | 70                  | 90          | 180      | 150       | 440      | 440         | 120      |
| Elektronische ballast                     |             |           | ✓               | ✓                  |         | ✓                   | ✓           | ✓          |          |                     |             |          | ✓         | ✓        | ✓           | ✓        |
| CE markering                              | ✓           | ✓         | ✓               | ✓                  | ✓       | ✓                   | ✓           | ✓          | ✓        | ✓                   | ✓           | ✓        | ✓         | ✓        | ✓           | ✓        |
| EN 60335-2-59 & 60335-1                   | ✓           | ✓         | ✓               | ✓                  | ✓       | ✓                   | ✓           | ✓          | ✓        | ✓                   | ✓           | ✓        | ✓         | ✓        | ✓           | ✓        |
| Lijmplanktoestel                          |             |           |                 |                    | ✓       | ✓                   | ✓           | ✓          | ✓        | ✓                   | ✓           | ✓        | ✓         | ✓        | ✓           | ✓        |
| Elektrocutietoestel                       | ✓           | ✓         | ✓               | ✓                  |         |                     |             |            |          |                     |             |          |           |          |             |          |

NB: de roestvrij stalen versies van de Chameleon 1x2, 2x2 & Vega zijn geschikt voor gebieden met een gematigd vochtgehalte.



Kleine Kamervlieg  
*Fannia canicularis*

**Kenmerken**

Grijze thorax met op het achterlijf (abdomen) 3 gele ringen en driehoekige rugvlakken.

**Controle**

PestWest lijmplank- en elektrocutietoestellen zijn effectief bij bestrijding van deze vliegen.

5-6mm



Gewone Steekmug  
*Culex spp.*

**Kenmerken**

Slank 0,6 cm. lang met relatief lange poten. Achterrand en aders van de vleugels zijn vaak behaard. Achterlijf is geringd.

**Controle**

PestWest toestellen zijn effectief bij bestrijding van muggen.

7-15mm



Vleesvlieg  
*Calliphora spp.*

**Kenmerken**

Heldere metaalachtige glanzende kleuren (blauwzwart met donkerbruine tot rode ogen).

**Controle**

PestWest toestellen zijn effectief bij bestrijding van deze vliegen.

9-13mm



Wesp  
*Vespula spp.*

**Kenmerken**

Karakteristieke gele en zwarte dwarstekening op achterlijf, twee paar doorzichtige vleugels. Overgang van borststuk naar achterlijf sterk getailleerd.

**Controle**

PestWest lijmplank- en elektrocutietoestellen zijn effectief bij controle en bestrijding van wespen.

15-20mm



Klustervlieg  
*Pollenia rudis*

**Kenmerken**

Grote vlieg met een vleugelspanwijdte tot 20mm. Langer dan de kamervlieg, veel goudkleurige haren op de bovenzijde van de grijs/olijfgroen gekleurde thorax. Abdomen is grijs.

**Controle**

Ruimtes waar de klustervlieg in groepen samenkomen behandelen met een residueel insecticide. Vervolgens populatie controleren met toestellen van PestWest.

10mm



Bochelvlieg  
*Megaselia spp.*

**Kenmerken**

Donkerbruine thorax, opvallend gebogen voorkomen.

**Controle**

Chameleon® lijmplank- en elektrocutietoestellen zijn uitermate effectief.

3-4mm



Paddenstoelmug  
*Sciar a thomae*

**Kenmerken**

Klein insect met spanwijdte van 14-15 mm. Zwarte kop, thorax en achterlijf. Thorax heeft gebogen vorm.

**Controle**

Chameleon® lijmplanktoestellen zijn zeer effectief bij controle en bestrijding.

5-6mm



Knut  
*Culicoides spp.*

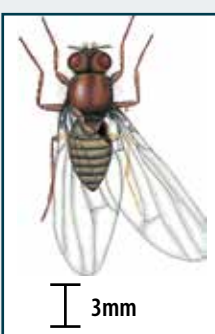
**Kenmerken**

Donkerbruin tot zwart. Vleugelwijdte 3-4 mm. Zwermen in grote aantallen rond.

**Controle**

Gebruik repellents om steken te voorkomen. Chameleon® lijmplanktoestellen zijn effectief.

1.2-1.5mm



Fruitvlieg  
*Drosophila spp.*

**Kenmerken**

Volwassen exemplaar is 0,3 tot 0,4 cm lang. Helderrode ogen, achterlijf vertoont bruine dwarsstrepen.

**Controle**

Chameleon® lijmplanktoestellen zijn zeer effectief bij controle van deze kleine insecten.

3mm



Kamervlieg  
*Musca domestica*

**Kenmerken**

Volwassen kamervlieg is 0,7 tot 0,8 cm. lang, thorax grijs met zwarte strepen. Zijkanten van het achterlijf zijn geelachtig, een donkere band bedekt het onderste segment van het abdomen.

**Controle**

PestWest lijmplanktoestellen zijn effectief bij controle van kamervliegen.

6-8mm

