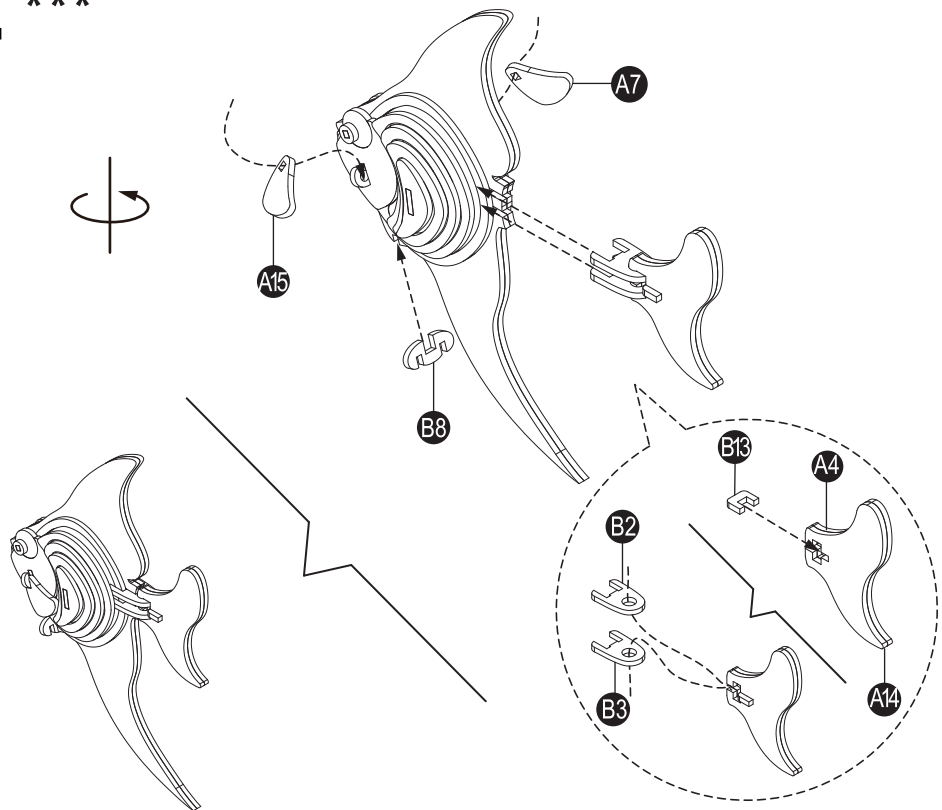
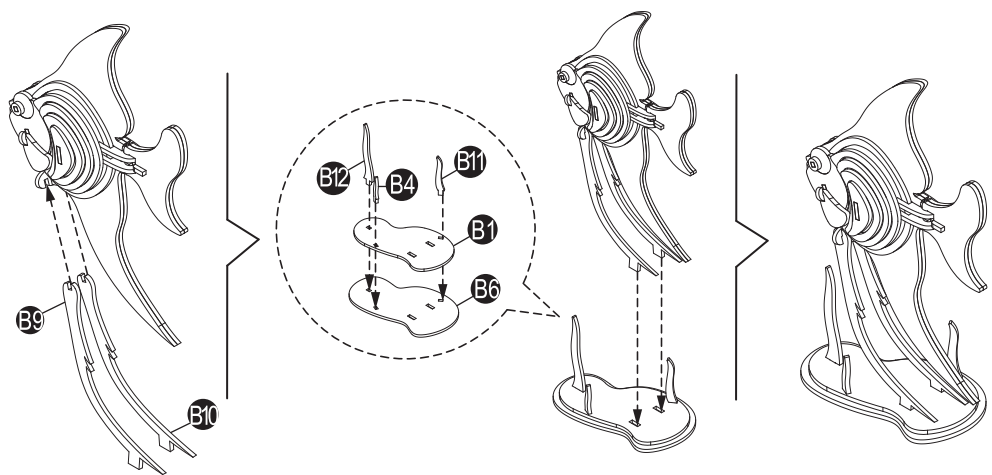


# 4 \*\*\*



# 5



# ANGELFISH 3D WOODEN PUZZLE

- FR** PUZZLE EN BOIS 3D POISSON SCALAIRE
- ES** PUZZLE 3D DE MADERA EN FORMA DE PEZ ÁNGEL
- DE** 3D-HOLZPUZZLE 'SEGELFLOSSER'
- IT** PUZZLE 3D IN LEGNO A FORMA DI PESCE ANGELO
- PT** PUZZLE DE MADEIRA 3D PEIXE-ANJO

## EN INSTRUCTIONS

Carefully push out each piece from the board.  
Pay attention to left and right side of piece.  
Put all the parts together in order according to the diagrams.  
Sandpaper included for smoothing edges of pieces.  
\* These pieces have one extra replacement piece  
\*\* Press the front end of A8 with A9 and A16 with A3  
\*\*\* Press the back end of A3, A9 with B2, B3

## FR INSTRUCTIONS

Détachez avec précaution toutes les pièces de la plaque.  
Attention à distinguer le côté gauche du côté droit.  
Assemblez toutes les pièces conformément aux diagrammes.  
Papier de verre inclus pour polir les bouts.  
\* Ces pièces ont 1 remplacement  
\*\* Presser le devant de A8 contre A9 et celui de A16 contre A3.  
\*\*\* Presser l'arrière de A3, A9 contre B2, B3

## ES INSTRUCCIONES

Saque cada pieza del tablero con cuidado.  
Preste atención al lado izquierdo y derecho de la pieza.  
Junte todas las partes en orden según los diagramas.  
Papel de lija incluido para alisar los bordes de las piezas.  
\* Estas piezas tienen una pieza de repuesto extra  
\*\* Presione el extremo delantero de A8 con A9 y A16 con A3  
\*\*\* Presione el extremo trasero de A3, A9 con B2, B3

## DE ANLEITUNG

Vorsichtig jedes Teil von der Platte entfernen.  
Dabei linke und rechte Seite der Teile beachten.  
Alle Teile gemäß den Diagrammen wieder zusammenfügen.  
Inkl. Schmirgelpapier zum Glätten der Teilekanten.  
\* Für diese Teile gibt es ein zusätzliches Ersatzteil  
\*\* Das vordere Ende von A8 mit A9 und A16 mit A3 zusammendrücken  
\*\*\* Das hintere Ende von A3, A9 mit B2, B3 zusammendrücken

## IT ISTRUZIONI

Rimuovi con cautela ogni pezzo dalla scatola.  
Presta attenzione al lato sinistro e destro del pezzo.  
Metti insieme tutte le parti in ordine secondo gli schemi.  
Carta vetrata inclusa per smussare i bordi dei pezzi.  
\* Questi pezzi hanno un pezzo di ricambio supplementare  
\*\* Premi l'estremità anteriore di A8 con A9 e A16 con A3  
\*\*\* Premi l'estremità posteriore di A3, A9 con B2, B3

## PT INSTRUÇÕES

Pressionar cuidadosamente cada peça para fora da placa.  
Prestar atenção ao lado esquerdo e ao direito da peça.  
Colocar todas as peças pela ordem indicada nos esquemas.  
Lixa incluída para alisar os rebordos das peças.  
\* Estas peças têm uma peça de substituição extra  
\*\* Pressionar a parte da frente de A8 contra A9 e A16 contra A3  
\*\*\* Pressionar a parte de trás de A3, A9 contra B2, B3

