

In de verpakking:



- 1x BRYGHT ringlamp
- 1x Vloerstatief
- 1x Bureaustatief
- 1x Metalen balhoofd
- 1x Bluetooth afstandsbediening
- 1x Telefoonhouder
- 1x Gebruikershandleiding



— 8 —

Product Samenvatting

Bedankt voor de aankoop van ons product. De BRYGHT ringlamp heeft een verstelbare kleurtemperatuur van 3200k tot 5700k, het licht wordt onderverdeeld in 3 soorten licht, namelijk: Wit licht, warm licht en koud licht. Dit biedt de beste belichting voor interviews, fotoshoots en nog veel meer! Dankzij het ringvormige licht komt de belichting niet slechts van één hoek maar van verschillende hoeken waardoor het perfect belicht wordt.

Product Specificities

Productnaam	BRYGHT ringlamp set
Helderheidsinstelling	Niveau 1 tot 10
Kleurtemperatuur	3200-5700k
Verlichting	Wit licht, zacht licht, warm licht
Aantal lampkorrels	120
Vermogen	12W
Lengte snoer	200 cm
Ring lamp diameter	20cm / 26cm
Lengte verlengstok	56cm (min) - 132 (max)

— 6 —

Ringlamp Schakelaar



- Helderheid omhoog
- Kleurtempratuur schakelaar
- Helderheid omlaag
- AAN/ UIT

USB-stroom



- 1 De ringlamp werkt stabiel op een 5V/ 2A aansluiting.

Hoe sluit je de bluetooth afstandsbediening aan?

- 1 - Zet de bluetooth afstandsbediening aan, de schakelaar zit links (er zal een blauw lampje knipperen.).
- 2 - Open de bluetooth-instellingen op uw mobiele apparaat.
- 3 - Zoek naar "AB Shutter 3" en verbind (het blauwe licht stopt met knipperen nadat deze is verbonden).
- 4 - Open uw camera en klik op de knop om foto's of video's te maken.

Draadloze Bluetooth Afstandsbediening



— 7 —



Instructiehandleiding



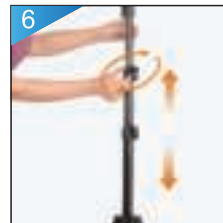
wordt het bureaustatief geïnstalleerd?



3. Zet de poten in de gewenste ho



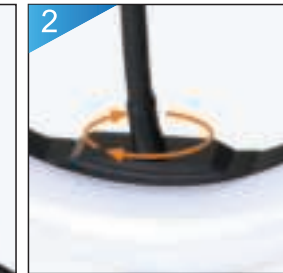
4. Draai de schroefknop op de middenstijl los om deze tot de gewenste hoogte uit te schuiven.



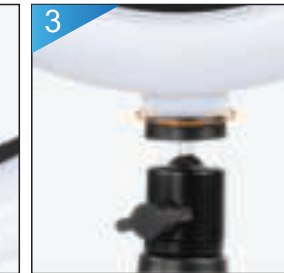
6. Draai de schroeven aan om vast te zetten.



1. Plaats het balhoofd op het



2. Installeer de houder van de mobiele telefoon aan het LED-ringlicht.



3. Plaats de LED-ringlamp op het balhoofd.

