

• a la columna del cable de conexión de acuerdo con el diagrama del cable de conexión. Instale la lámpara del sensor en la posición que necesita con tornillos inflados. (consulte la figura) • Verifique la fijación mecánica adecuada y la conexión eléctrica antes del primer uso • Encienda la alimentación y pruébela.

NOTA: IMPORTANTE: • Debe ser instalado por un electricista o una persona con experiencia; • El fabricante se reserva el derecho de realizar cambios de diseño y mejoras causadas por el progreso técnico de cualquier producto descrito en el manual, sin notificar al usuario.

IT Lampada LED

Il prodotto è una lampada a LED:

SPECIFICA:

Tensione nominale: 220-240 V/AC
Temperatura di funzionamento: -20/40°C
Carico nominale: 15 W (1100lm)
Materiale: PC Classe IP: IP54
Classe di protezione contro le scosse elettriche: II

Frequenza nominale: 50/60Hz
Umidità di funzionamento: <93% RH
Temp. di colore: bianco neutro 4000K
Durata della vita stimata: 30 000h

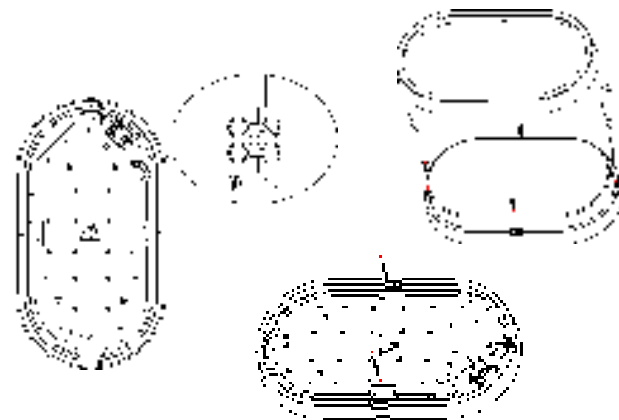
INSTALLAZIONE (vedere lo schema): • Disinserire l'alimentazione.

- Scaricare il coperchio di plastica per aprirlo (fare riferimento alla figura)
- Passare il filo attraverso il foro nella parte inferiore e collegare il cavo di alimentazione nella colonna del filo di collegamento secondo lo schema del filo di collegamento. Installare la lampada del sensore nella posizione desiderata con viti gonfiate. (fare riferimento alla figura) • Verificare il corretto fissaggio meccanico e il collegamento elettrico prima del primo utilizzo • Accendere l'alimentazione e testarla.

NOTA: IMPORTANTE: • Deve essere installato da un elettricista o da una persona esperta; • Il produttore si riserva il diritto di apportare modifiche e miglioramenti alla progettazione causati dal progresso tecnico di tutti i prodotti descritti nel manuale, senza avvisare l'utente.



MCE341



EN LED Lamp

MCE341

The product is an energy-saving LED lamp:

SPECIFICATION:

Rated voltage: 220-240V/AC
Working temp.: -20 to +40°C
Rated Load: 15W (1100lm)
Material: PC IP Class: IP54

Rated frequency: 50/60Hz
Humidity operation: <93% RH
Colour temperature: 4000K Neutral White
Protection class against electric shock: II

INSTALLATION (see the diagram): • Switch off the power.

- Unload the plastic cover to open it. (refer to figure)
- Pass the wire through the hole in the bottom and connect the power wire into connection-wire column according to the connection-wire diagram. Install the sensor lamp in the position where you need with inflated screws. (refer to figure)
- Check appropriate mechanical fastening and electrical connection before first use
- Switch on the power and test it.

NOTE: IMPORTANT: • Should be installed by electrician or experienced person;

- The manufacturer reserves the right to make design changes and improvements caused by technical progress t any products described in the manual, without notifying the user.

PL Lampa LED

Energooszczędna lampa LED:

SPECYFIKACJA:

Napięcie znamionowe: 220-240V/AC

Temperatura pracy: -20 do +40°C

Obciążenie znamionowe: 15W (1100lm)

Klasa IP: IP54 Żywotność: 30.000h

Częstotliwość znamionowa: 50/60Hz

Dopuszczalna wilgotność pracy: <93%RH

Temp. światła: 4000K Neutral White

Klasa ochrony przed porażeniem: II

INSTALACJA: (patrz diagram): • Wylączyć zasilanie. • Zdejmij klosz i otwórz go. • Przelóż przewód przez otwór w dnie i podłącz przewód zasilający do kostki zaciskowej zgodnie ze schematem połączeń. Zamontować lampę we wcześniej wybranym miejscu, za pomocą śrub z łbem kulistym. • Przed pierwszym użyciem należy sprawdzić prawidłowe zamocowanie mechaniczne i podłączenie elektryczne.

UWAGA: • Urządzenie powinno być zainstalowane przez elektryka lub doświadczoną osobę • Producent zastrzega sobie prawo do wprowadzania zmian konstrukcyjnych i ulepszeń spowodowanych postępem technicznym wszelkich produktów opisanych w instrukcji, bez powiadamiania o tym użytkownika.

DE LED lampe

Das Produkt ist eine energiesparende LED-Lampe:

SPEZIFIKATION:

Nennspannung: 220-240 V/AC

Arbeitstemperatur: -20/+ 40°C

Nennlast: 15 W (1100 lm)

Material: PC

IP-Klasse: IP54

Nennfrequenz: 50/60 Hz

Arbeitsfeuchtigkeit: <93% RH

Farbtemperatur: 4000K Neutralweiß

Nennlebensdauer: 30 000h

Schutzklasse gegen elektrischen Schlag: II

INSTALLATION (siehe Abbildung): • Schalten Sie die Stromversorgung aus. • Entladen Sie die Kunststoffabdeckung, um sie zu öffnen. (siehe Abbildung) • Führen Sie das Kabel durch das Loch im Boden und schließen Sie das Stromkabel gemäß dem Anschlussdrahtdiagramm an die Anschlussdrahtsäule an. Installieren Sie die Sensorlampe mit aufgeblasenen Schrauben an der Stelle, an der Sie sie benötigen (siehe Abbildung) • Prüfen Sie vor dem ersten Gebrauch die korrekte mechanische Befestigung und den elektrischen Anschluss • Schalten Sie den Strom ein und testen Sie ihn.

HINWEIS: WICHTIG: • Sollte von einem Elektriker oder einer erfahrenen Person installiert werden. • Der Hersteller behält sich das Recht vor, Konstruktionsänderungen und Verbesserungen aufgrund des technischen Fortschritts an den im Handbuch beschriebenen Produkten vorzunehmen, ohne den Benutzer darüber zu informieren.

FR Lampe LED

Le produit est une lampe à LED à économie d'énergie:

SPÉCIFICATION:

Tension nominale: 220-240V/AC

Température de travail: -20/+40°C

Charge nominale: 15W (1100lm)

Matériel: PC Classe IP: IP54

Durée de vie nominale: 30.000h

Fréquence nominale: 50/60Hz

Humidité de travail: <93% HR

Temp. de couleur: blanc neutre 4000K

Classe de protection contre les chocs électriques: II

INSTALLATION (voir schéma): • Couper le courant. • Déchargez le couvercle en plastique pour l'ouvrir. • Faites passer le fil par le trou dans la partie inférieure et connectez le fil d'alimentation à la colonne de fil de connexion conformément au schéma du fil de connexion. Installez la lampe du capteur dans la position souhaitée avec des vis gonflées (voir figure) • Vérifiez la fixation mécanique et le raccordement électrique appropriés avant la première utilisation • Allumez l'appareil et testez-le.

REMARQUE: IMPORTANT: • doit être installé par un électricien ou une personne expérimentée; • Le fabricant se réserve le droit d'apporter des modifications de conception et des améliorations résultant des progrès techniques à tout produit décrit dans le manuel, sans que l'utilisateur en soit averti.

ES Lámpara LED

El producto es una lámpara LED:

ESPECIFICACIÓN:

Tensión nominal: 220-240 V / CA

Temperatura de trabajo: -20/+40°C

Carga clasificada: 15W (1100lm)

Vida útil clasificada: 30 000h

Frecuencia nominal: 50/60Hz

Humedad de trabajo: <93% HR

Temp. de color: 4000 K blanco neutro

Clase de protección contra descargas eléctricas: II

INSTALACIÓN (vea el diagrama): • Desconecte la alimentación. • Descargue la cubierta de plástico para abrirla. (consulte la figura) • Pase el cable a través del orificio en la parte inferior y conecte el cable de alimentación