

K3

Microfoon op statief

5 met
uit K3 liedjes
Vleugels
Kampioen
De 3 biggetjes
Toetje
Mango Mango

De show kan beginnen!
Met deze K3 microfoon kun je luidkeels meezingen op vijf populaire K3 liedjes.
Ga je voor de superhit Vleugels, het zomernummer Mango Mango of de andere iconische liedjes Kampioen, De 3 Biggetjes en Toetje? Als jij je favoriete K3 nummer helemaal onder de knie hebt, kun jij je familie en vrienden trakteren op een waar K3 concert!



STUDIO 100

Studio 100 · Halfstraat 80 · 2627 Schelle · Belgium

© & ® Studio 100

studio100.com

WAARSCHUWING!

Niet geschikt voor kinderen onder de 3 jaar omwille van kleine onderdelen die ingeslikt of geïnhaleerd kunnen worden.



ATTENTION!

Ne convient pas aux enfants de moins de 3 ans. Présence de petits éléments susceptibles d'être avalés ou inhalés.

BELANGRIJK!

- Herlaad geen niet-oplaadbare batterijen.
- Oplaadbare batterijen dienen eerst verwijderd te worden uit het product vooraleer deze worden opgeladen.
- Oplaadbare batterijen dienen alleen te worden opgeladen onder toezicht van een volwassene.
- Gebruik nieuwe en oude batterijen niet door elkaar.
- Gebruik geen alkaline, standaard (carbon-zink) of oplaadbare (nikkel-cadmium) batterijen door elkaar.
- Plaats de batterijen in de juiste richting; zorg dat de + en - pool overeenstemmen.
- De uiteinden van de batterijen mogen niet in kortsluiting worden gezet.
- Lege batterijen dienen uit het product verwijderd te worden.
- Batterijen dienen altijd door een volwassene geplaatst en verwisseld te worden.
- Gooi uw batterijen niet weg met het huisvuil! Denk aan het milieu.
- Gooi batterijen niet in het vuur en probeer de batterijen niet te openen.

IMPORTANT!

- Ne rechargez pas des piles non rechargeables.
- Enlever les piles du jouet pour les recharger.
- Seul un adulte peut recharger les piles.
- Ne mélangez pas les piles neuves et usagées.
- Ne mélangez pas les piles alcalines, standard (carbon - zinc) et rechargeables (nickel-cadmium)
- Insérez les piles dans le bon sens en respectant la polarité (+/-)
- Ne mettez pas les piles en court-circuit.
- Retirez les piles usagées du jouet.
- Les piles doivent être placées ou remplacées par des adultes seulement.
- Ne jetez pas les piles à la poubelle, pensez à l'environnement.
- Ne jetez pas vos piles au feu et n'essayez pas de les ouvrir.



MP3 Connect

MP3 aansluitkabel
niet inclusief

Made in China



MEK3B2000660

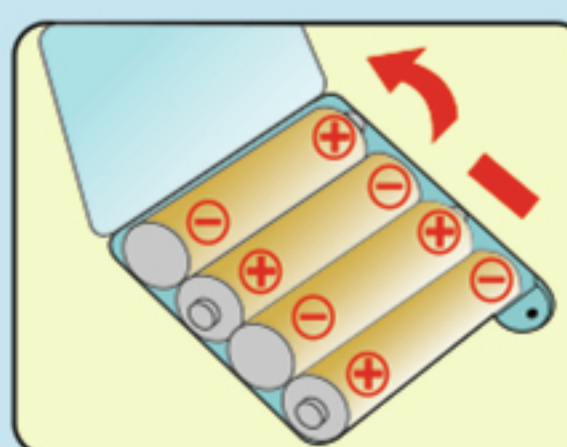
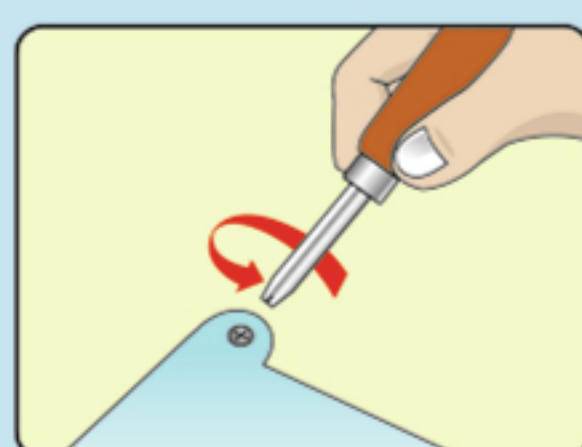
PO-1009818

Gelieve de verpakking te verwijderen alvorens dit product aan kinderen te geven. Prière de retirer l'emballage avant de donner ce produit aux enfants.

Bewaar deze verpakking, ze bevat nuttige informatie. Conservez cet emballage, il contient des informations utiles.



Batterijen niet inbegrepen.
Piles non incluses.



INSTRUCTIES VOOR DE LOZING VAN ELEKTRISCHE EN ELEKTRONISCHE APPARATUUR ONDERWORPEN AAN DE INZAMELING VAN GESCHIEDEN AFVAL. BELANGRIJK!

Het symbool van de doorkruiste vuilnisbak geeft aan dat in de Europese Unie alle componenten van het product waar dit symbool is op aangebracht verplicht gescheiden dienen te worden ingezameld en naar erkende valverwerkingsbedrijven te worden gebracht. Het is verboden om dergelijke componenten bij het normale huisvuil te gooien. De gebruikers van het product spelen een belangrijke rol in het bevorderen van de correcte verwijdering van elektrisch en elektronische apparatuur aan het einde van de nuttige levensduur. Daarom is het belangrijk dat elke gebruiker zich van zijn/haar rol bewust is en elektronisch/elektronisch afval altijd verwijdert conform de toepasselijke wetgeving. Op deze manier draagt hij/zij bij aan een correct afvalbeheer en worden het hergebruik, de recyclage en/of de terugwinning bevorderd.

WAARSCHUWING!

De componenten voorzien van dit symbool bevatten stoffen die schadelijk zijn voor de gezondheid en het milieu. Het is verboden ze bij het ongescheiden stadsafval of het normale huisvuil te gooien. Een niet correcte verwijdering kan het milieu schaden en is strafbaar. Het is verboden deze componenten te gebruiken op een onjuiste manier en in het bijzonder is het verboden de elektrische en elektronische componenten van het spel te demonteren en het spel te gebruiken indien het beschadigd is. Dit kan schadelijk zijn voor de gezondheid.

INSTRUCTIONS POUR L'ELIMINATION D'APPAREILS ELECTRIQUES ET ELECTRONIQUES SOUMIS AU TRI SELECTIF IMPORTANT!

Le symbole de la poubelle barrée signifie que dans les pays de l'Union Européenne, tous les composants du produit portant ce symbole doivent obligatoirement faire l'objet d'un tri sélectif et être ramenés dans un point de collecte et de recyclage approprié. Il est interdit de jeter le produit ou ses composants avec les ordures ménagères.

Les utilisateurs du produit jouent un rôle déterminant pour favoriser l'élimination correcte des équipements électriques et électroniques arrivés en fin de vie. Il est donc important que chaque utilisateur soit conscient de son rôle et jette toujours les déchets électriques/électroniques conformément à la réglementation en vigueur, contribuant ainsi à une correcte gestion et favorisant leur réutilisation, recyclage et/ou récupération.

ATTENTION!

Les composants portant le symbole contiennent des substances nocives pour l'environnement et la santé. Il est interdit de les jeter dans les poubelles publiques non prévues à cet effet ou avec les ordures ménagères. Une élimination incorrecte peut provoquer des dommages à l'environnement et est sanctionnée par la loi. L'usage impropre des composants électriques et électroniques est interdit, plus particulièrement leur démontage ou une utilisation dès lors que l'appareil est endommagé. De tel actes pourraient nuire à la santé.

K3B2-2022-004061

Model: R60