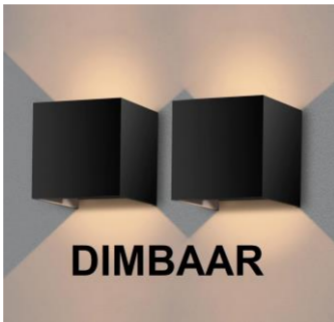


LUMINIZE

Wandlamp 2700K – 12W

Handleiding





INLEIDING	4
BEOOGD GEBRUIK	5
HET PAKKET	6
<input type="checkbox"/> Inhoud	6
<input type="checkbox"/> Uitpakken	6
<input type="checkbox"/> Veiligheid Tijdens het Uitpakken	7
TECHNISCHE GEGEVENS	8
PRODUCT ONDERDELEN	9
DE WANDLAMP INSTALLEREN	10
DE LICHTBUNDEL AFSTELLEN	12
VEILIGHEIDSINSTRUCTIES	13
<input type="checkbox"/> Algemene Apparaat Veiligheid	14
<input type="checkbox"/> Personen & Gebruik	15
<input type="checkbox"/> Elektronica	15
<input type="checkbox"/> Hitte & Koeling	16
<input type="checkbox"/> Water	17
<input type="checkbox"/> Veiligheid Tijdens het Boren	18
REINIGING	19

ONDERHOUD & SERVICE	20
OPSLAG & TRANSPORT	21
AFVALVERWERKING & RECYCLAGE	22
<input type="checkbox"/> Verwijdering van het Apparaat	22
<input type="checkbox"/> Verwijdering van het Verpakkingsmateriaal	23
GARANTIE & AANSPRAKELIJKHEID	23



Deze handleiding hoort bij de **LUMINIZE** Wandlamp 2700K - 12W en bevat belangrijke informatie over de installatie, veiligheid en het gebruik. Lees de handleiding zorgvuldig door en volg de instructies en waarchuwingen om te zorgen voor je eigen veiligheid en de veiligheid van anderen.

Bewaar de handleiding voor verdere referentie, zelfs als je bekend bent met het product. Zorg ervoor dat je deze handleiding bijsluit wanneer je dit product doorgeeft aan derden.

De afbeeldingen in de handleiding zijn alleen ter illustratie en kunnen lichtjes afwijken van het product. **LUMINIZE** is in dat geval niet verplicht de handleiding aan te passen. Gebruik het werkelijke product als referentie.

INLEIDING

Gefeliciteerd met jouw aankoop van de **LUMINIZE** Wandlamp 2700K - 12W. We zijn er trots op dit briljante product aan onze klanten te kunnen leveren. Jouw nieuwe apparaat is een investering die jouw zorg en aandacht verdient.

Deze handleiding is samengesteld om je te helpen jouw product veilig en met plezier te bedienen. Ons product voldoet aan de volgende wettelijke nationale en Europese eisen:



CE Certificaat:

De CE-markering (een acroniem voor het Franse "conformité européenne") bevestigt dat een product voldoet aan de EU-eisen op het gebied van gezondheid, veiligheid en milieu, die de veiligheid van de consument garanderen.



Conform RoHS:

De RoHS-richtlijn 2015/863/EU (van het Engelse Restriction of Hazardous Substances - beperking van gevaarlijke stoffen), is een EU-richtlijn met als doel het gebruik van bepaalde gevaarlijke stoffen in elektrische en elektronische apparatuur te beperken. Iedere lidstaat van de EU moet een eigen wet aannemen om deze richtlijn in te voeren. Als een product RoHS-gecertificeerd is, bevestigt dit dat het aandeel gevaarlijke of moeilijk te verwijderen stoffen beperkt is tot het maximaal toegestane.

EMC

Conform de EMC richtlijn:

Dit product voldoet aan de (EMC) Richtlijn 2014/30/EU. EMC-conformiteit betekent dat een elektronisch of elektromechanisch product voldoet aan de wetten, richtlijnen en voorschriften van het land waar het wordt verkocht. Elektromagnetische compatibiliteit (EMC) is het vermogen van een apparaat om te werken zoals bedoeld in een omgeving met andere elektrische apparaten of bronnen van EMI zonder die andere apparaten te beïnvloeden. Een apparaat is EMC-compatibel als het de elektromagnetische omgeving niet zodanig beïnvloedt dat andere apparaten en systemen negatief worden beïnvloed.

Heb je vragen, opmerkingen of problemen bij het gebruik van het product, neem dan gerust contact met ons op via e-mail: contact@luminize.eu.

Wij wensen je veel plezier met je aankoop!

BEOOGD GEBRUIK

De **LUMINIZE** Wandlamp 2700K - 12W is ontworpen om een prachtig lichteffect op een muur te creëren. De stralingshoeken van de Wandlamp kunnen worden aangepast om aan jouw verschillende eisen op het gebied van lichteffecten te voldoen. Er zijn geen andere toepassingen voor dit product.



Gebruik dit product alleen zoals beschreven is in deze handleiding. Elk ander gebruik wordt als ongepast beschouwd en kan leiden tot persoonlijk letsel of materiële schade. **LUMINIZE** is niet aansprakelijk voor schade of letsel die het gevolg is van onjuist of onzorgvuldig gebruik.

HET PAKKET

Inhoud

- 2 x Wandlamp
- 4 x plug
- 4 x schroef
- 2 x ring
- 1 x inbussleutel
- 2 x kroonsteentje
- 1 x handleiding

Uitpakken

Haal alles uit de verpakking en controleer op beschadigingen. Als dit het geval is, gebruik of installeer de Wandlamp dan niet. Wees zeer voorzichtig bij het openen van de verpakking om schade aan het product te voorkomen.

Vergelijk alle onderdelen met de verpakkingsinhoud. Mis je een onderdeel, of je hebt een beschadigd onderdeel, neem dan contact met ons op via onze e-mail: contact@luminize.eu.

☐ Veiligheid Tijdens het Uitpakken

Laat het verpakkingsmateriaal of accessoires niet achteloos rondslingeren tijdens het uitpakken. Het kan gevaarlijk speelgoed worden voor kinderen. Gooi het verpakkingsmateriaal pas weg als de Wandlamp geïnstalleerd is en werkt.



WAARSCHUWING: Plastic zakken & folies.

Houd plastic zakken en folies uit de buurt van baby's en kinderen om verstikkingsgevaar te voorkomen! Dunne folies kunnen aan de neus en mond blijven plakken en de ademhaling belemmeren.



WAARSCHUWING: Kleine onderdelen.

Bevat kleine onderdelen, niet geschikt voor kinderen onder de 3 jaar of personen die de neiging hebben niet-eetbare voorwerpen in de mond te stoppen.

Kleine onderdelen kunnen worden ingeslikt of vast komen te zitten in de luchtpijp en verstikkingsgevaar opleveren. Als algemene richtlijn geldt dat verstikkingsgevaar alles is met kleine onderdelen met een diameter van minder dan 31 mm en een lengte van 57 mm.



TECHNISCHE GEGEVENS

Productnaam	Wandlamp 2700K - 12W
Merk	LUMINIZE
Kleur	Zwart
Vorm	Kubus
Materiaal van de behuizing	Aluminium legering
Installatie methode	Schroeven
Voedingsspanning	220-240 V AC; 50/60 Hz
Energie label	A++
Lichtbron type	LED
Vermogen	2 x 6 W
Kleurtemperatuur	2700K (warm wit)
Lamp Lichtrendement	130 lm/W
Levensduur	> 50000 uur
Stralingshoek (*)	0-100 °
Gewicht	492 g
Afmetingen	10 x 10 x 10 cm
Certificering	CE, RoHS, EMC



OPMERKING:

Vanwege voortdurende verbeteringen aan ons product kunnen de technische specificaties zonder voorafgaande kennisgeving worden gewijzigd.

PRODUCT ONDERDELEN



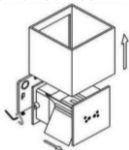
- ① Lampbehuizing
- ② 1^e LED (6W)
De 2^e LED (6W) bevindt zich achter de 1^e LED
- ③ Vleugel
- ④ Wandlamp elektronica
- ⑤ Bodemplaat

DE WANDLAMP INSTALLEREN

Deze Wandlamp kan op een hoogte en locatie worden geïnstalleerd die aan jouw behoeften voldoen, zolang er maar een elektrische aansluiting beschikbaar is. Schroeven en pluggen zijn bij de levering inbegrepen. Je kunt natuurlijk ook jouw schroeven/pluggen gebruiken die aangepast zijn aan het materiaal van de muur.

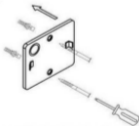
STAP 1:

- Scheid de lampbehuizing van de Wandlamp door deze omhoog te trekken.
- Verwijder de bodemplaat van de Wandlamp door de schroeven aan de zijkant los te draaien.
- Gebruik de meegeleverde inbusleutel om de bodemplaat los te schroeven.



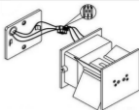
STAP 2:

- Plaats de bodemplaat daar waar je de Wandlamp wilt monteren. Gebruik de bodemplaat als sjabloon en markeer met een potlood de twee boorgaten.
- Gebruik een kloppboormachine met een boortje met dezelfde diameter als de pluggen om de 2 gaten te boren. De boordiepte moet de lengte zijn van een plug + maximaal 5 mm. Boor geen diepere gaten!
- Steek in elk geboord gat een plug.
- Leid de voedingskabel of bedrading door het gat voordat je de bodemplaat aan de muur bevestigt.
- Plaats de gaten van de grondplaat boven de gaten en draai beide schroeven in de pluggen. Draai de schroeven niet te vast aan.



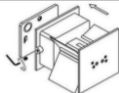
STAP 3:

- Sluit de voedingskabel of bedrading aan op het klemmenblokje.



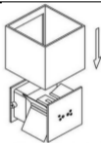
STAP 4:

- Bevestig de elektronica van de Wandlamp weer op de bodemplaat.
- Draai de inbusbouten aan de zijkant vast met de meegeleverde inbusleutel.



STAP 5:

- Plaats de lampbehuizing van de Wandlamp terug op de voet door deze naar beneden te schuiven.



STAP 6:

- De Wandlamp is nu klaar voor gebruik.

**WAARSCHUWING:**

Werk nooit terwijl de stroom is ingeschakeld tijdens installatie, onderhoud of in geval van storing. Raadpleeg bij twijfel over jouw bekwaamheid een gekwalificeerde elektricien.

DE LICHTBUNDEL AFSTELLEN



WAARSCHUWING: Hete oppervlakken.
Verbrand jouw vingers niet. Laat de vleugels eerst afkoelen.

VEILIGHEIDSINSTRUCTIES



LEES de gebruikersinstructies aandachtig en let vooral op de veiligheidsinstructies. Als je de veiligheidsinstructies en informatie over het juiste gebruik in deze handleiding niet opvolgt, aanvaarden wij geen aansprakelijkheid voor eventueel daaruit voortvloeiend persoonlijk letsel of schade aan eigendommen. In dergelijke gevallen vervalt de garantie.

Elektrische apparaten kunnen mensen, vooral kinderen, blootstellen aan gevaren die zowel ernstig letsel als de dood tot gevolg kan hebben. Het gebruik van elektrische apparaten kan gevaren opleveren, waaronder, maar niet uitsluitend, letsel, brand, elektrische schokken en schade aan het elektrische systeem. Deze veiligheidsinstructies zijn bedoeld om je de informatie te geven die je nodig hebt om de **LUMINIZE** Wandlamp te gebruiken en om dergelijke gevaren te voorkomen. Gezond verstand en respect voor het apparaat helpen het risico op letsel te verminderen.

Alle mogelijke gevaren kunnen hier niet worden behandeld, maar we hebben geprobeerd enkele van de belangrijkste te benadrukken. Neem ook de waarschuwingen of veiligheidsvoorschriften in de afzonderlijke hoofdstukken van deze handleiding in acht.

Als je vragen hebt die onbeantwoord blijven door deze waarschuwingen en veiligheidsinstructies, neem dan contact met ons op via onze e-mail: contact@luminize.eu.

□ Algemene Apparaat Veiligheid

- Gebruik de Wandlamp niet voor een ander doel dan waarvoor het bedoeld is (zie het hoofdstuk "BEOOGD GEBRUIK").
- De Wandlamp is ontworpen en bedoeld voor huishoudelijk gebruik en is niet geschikt voor commercieel of industrieel gebruik.
- Ga voorzichtig met het apparaat om. Schokken, stoten of een val, zelfs van geringe hoogte, kunnen het apparaat beschadigen.
- Plaats de Wandlamp niet onder mechanische belasting.
- Het apparaat moet correct en veilig worden geïnstalleerd en gemonteerd. Volg de instructies om mogelijk schade/letsel te voorkomen.
- Gebruik nooit accessoires die niet door de producent worden aanbevolen. Ze kunnen een gevaar vormen voor de gebruiker en het apparaat beschadigen.
- Steek geen voorwerpen of vingers in welke opening ook.
- Als het niet meer mogelijk is om de Wandlamp veilig te gebruiken, stel het apparaat dan buiten gebruik en bescherm het tegen onbedoeld gebruik. Een veilige werking kan niet langer worden gegarandeerd als het apparaat:
 - zichtbaar beschadigd is,
 - niet meer naar behoren werkt,
 - gedurende langere perioden in slechte omgevingsomstandigheden is opgeslagen of
 - is blootgesteld aan ernstig transport gerelateerde belastingen.

☐ Personen & Gebruik

- De Wandlamp is geen speelgoed. Houd en bewaar het apparaat buiten bereik van kleine kinderen.

☐ Elektronica

- Je mag de Wandlamp niet reconstrueren, repareren of demonteren. Dit kan het apparaat beschadigen.
- Onderhoud, wijzigingen en reparaties mogen uitsluitend worden uitgevoerd door de fabrikant, een door de fabrikant aangewezen professionele werkplaats of een gelijkwaardig gekwalificeerde persoon.
- Controleer het apparaat af en toe op beschadigingen. Gebruik het apparaat nooit als het tekenen van beschadiging vertoont.
- Zorg voor de juiste voedingsspanning om schade aan het apparaat te voorkomen.
- Als er rook, vuur, een vreemde geur of geluid uit je apparaat komt, schakel dan zowel het apparaat als de stroomonderbreker of zekeringkast uit. Neem contact op met de fabrikant, een door de fabrikant aangewezen professionele werkplaats of een gelijkwaardig gekwalificeerde persoon voordat je het apparaat opnieuw gebruikt.

☐ Hitte & Koeling

- De Wandlamp kan warm worden tijdens gebruik. Dit is normaal.
- Verbrand je vingers niet als je de lichtbundels wilt aanpassen. Laat de vleugels eerst afkoelen.
- Dek het apparaat niet af terwijl het in werking is, omdat hierdoor de Wandlamp oververhit kan raken. Dit vormt een risico op brand, elektrische schokken of letsel.
- Houd het apparaat uit de buurt van warmtebronnen en uit of weg van gebieden waar de omgevingstemperatuur relatief hoog is (bijv. fornuizen of andere warmtebronnen). Gebruik het apparaat nooit in de buurt van open vuurbronnen (zoals brandende kaarsen) of op hete oppervlakken.
- De Wandlamp is ontworpen om het beste te werken bij normale omgevingstemperaturen tussen 0 °C en 35 °C en te worden bewaard bij temperaturen tussen 0 °C en 45 °C. De Wandlamp kan beschadigd raken en de levensduur van de batterij kan verkorten als het apparaat buiten deze temperatuur bereiken wordt bewaard of gebruikt. Stel je apparaat niet bloot aan dramatische veranderingen in temperatuur. Bewaar je apparaat niet gedurende langere tijd in direct zonlicht. Plaats het apparaat niet in de buurt van een raam (vooral niet in de zomer).

☐ Water

WAARSCHUWING: Dit apparaat is niet waterdicht.

- Gebruik de Wandlamp nooit met vochtige of natte handen. Vocht kan leiden tot elektrische schokken of kortsluitingen.
- Gebruik de Wandlamp niet in of nabij een bad, douche, zwembad of een met water gevulde container, zoals bijv. een wasbak.
- Niet gebruiken in natte omgevingen en niet onderdompelen in vloeistof. Giet nooit vloeistoffen boven of in de buurt van de Wandlamp. Er bestaat gevaar voor elektrische schokken! Als er toch vloeistof in de behuizing komt, schakel dan onmiddellijk de Wandlamp uit.

☐ Veiligheid Tijdens het Boren

Het boren van een gaatje lijkt onschuldig, maar toch kan dit best gevaarlijk zijn. Er gebeuren namelijk regelmatig ongelukken wanneer er gebruik wordt gemaakt van een boormachine. Het kan namelijk zo zijn dat wanneer je een gat aan het boren bent in de muur, je onverwachts uitschiet. Een ander probleem kan zijn dat je gewoon niet goed hebt opgelet of dat je wordt afgeleid. Het is daarom belangrijk dat wanneer je gaat boren je altijd goed blijft opletten en je bezighoudt met je klus.

Om te zorgen dat je veilig aan de slag kunt, volgen hieronder een aantal belangrijke veiligheidstips. Volg deze tips op en verklein het risico op verwondingen tijdens het boren.

- Wanneer je gaat beginnen met boren is het belangrijk dat je van tevoren goed controleert of er geen elektriciteitskabels of andere dingen in de muur zitten.
- Bij het boren van een gat is het belangrijk dat je gebruik maakt van veiligheidskleding. Denk hierbij aan een veiligheidsbril, gehoorbescherming en werkhandschoenen. Op deze manier ga je in ieder geval veilig te werk.
- Zorg dat lang haar in een speld of elastiekje zit en niet in de boor terecht kan komen.
- Indien er een vergrendelingsmogelijkheid op de AAN/UIT-knop van de boormachine zit, gebruik deze dan niet. Als er in de vergrendelde stand bij het boren iets misgaat dan draait de boor namelijk gewoon door.
- Controleer van tevoren of de boormachine nog in goede staat is. Zorg dat de boor schoon is en het juiste type voor je klus. Tevens is het van belang om te controleren of de boor goed vastzit in de boormachine.
- Wanneer je alles klaar hebt staan en gaat beginnen is het belangrijk dat je een stabiele houding neemt en dat je de boormachine altijd met twee handen

vasthoudt. Op deze manier zorg je ervoor dat je ongelukken voorkomt. Sta ook altijd recht voor het te boren gat.

- Haal de stekker altijd uit het stopcontact als je de boor monteert, verwisseld of verwijderd. Doe dit ook als je het geschikte toerental voor de boormachine instelt.
- Zet de boormachine altijd op de veilige stand wanneer je hem niet gebruikt.

REINIGING

- Laat het apparaat volledig afkoelen voordat je het schoonmaakt.
- Schakel de stroom uit voordat je gaat schoonmaken.
- Een zachte droge doek wordt aanbevolen voor het reinigen van de buitenkant van de Wandlamp.
- Dompel de Wandlamp niet onder in water of andere vloeistoffen. Het is niet toegestaan om het apparaat met water af te spoelen, om te voorkomen dat het water in het elektrische circuit lekt en storingen veroorzaakt.
- Gebruik in geen geval agressieve reinigingsmiddelen, reinigingsalcohol of andere chemische oplossingen, omdat deze de behuizing kunnen binnendringen of de functionaliteit kunnen aantasten.
- Gebruik voor het schoonmaken geen staalborstel, staalwol of andere schurende voorwerpen.
- Reiniging mag niet worden uitgevoerd door kinderen.

ONDERHOUD & SERVICE

- De Wandlamp is op een incidentele reiniging na verder onderhoudsvrij.
- Je mag de Wandlamp niet reconstrueren, zelf repareren of demonteren.
- Controleer regelmatig het aandraaien van alle schroefverbindingen. Als er speling wordt gedetecteerd, verwijder deze dan onmiddellijk door de juiste schroeven aan te draaien. Het optreden van spelingen in de schroefverbindingen is normaal en valt niet onder de garantie.
- Controleer regelmatig de bevestiging van het apparaat.



WAARSCHUWINGEN:

- Probeer de Wandlamp niet te openen voor onderhoud. Het verwijderen van de behuizing of een onjuiste hermontage kan elektrische schokken, schade, kortsluitingen of brand veroorzaken.
 - Als je om welke reden dan ook de behuizing opent, vervalt de garantie. De Wandlamp bevat geen onderdelen die door de gebruiker kunnen worden gerepareerd. De LEDs kunnen niet vervangen worden.
 - Onderhoud, wijzigingen en reparaties mogen uitsluitend worden uitgevoerd door de fabrikant, een door de fabrikant aangewezen professionele werkplaats of een gelijkwaardig gekwalificeerde persoon. Om onderhoud of service te verkrijgen, neem dan eerst contact met ons op via ons e-mailadres contact@luminize.eu.
-
- Neem voor ontbrekende accessoires zoals de handleiding of andere items contact met ons op via bovenstaand e-mailadres.
 - Stuur in geval van defect het product terug naar **LUMINIZE** met een beschrijving van het defect, het aankoopbewijs en alle toebehoren.

OPSLAG & TRANSPORT

- We raden aan om de Wandlamp schoon te maken voordat je het apparaat voor lange tijd opbergt.
- Laat het apparaat volledig afkoelen alvorens op te bergen. Als je dit niet doet, is er brandgevaar.
- Bewaar de Wandlamp op een stofvrije plaats die niet wordt blootgesteld aan zonlicht en vochtigheid.
- Bewaar de Wandlamp niet bij extreem hoge of extreem lage temperaturen. Dit kan het apparaat beschadigen.
- Bewaar het apparaat buiten bereik van kleine kinderen.
- Bescherm het apparaat tijdens transport tegen trillingen en schokken.
- Na transport of opslag bij zeer koude temperaturen, moet de Wandlamp gedurende ca. 30 minuten aan kamertemperatuur wennen in verband met mogelijke condensatie. Daarna kan het apparaat gebruikt worden.

AFVALVERWERKING & RECYCLAGE

Verwijdering van het Apparaat



Dit product voldoet aan de richtlijn voor afgedankte elektrische en elektronische apparatuur 2012/19/EU (WEEE).

Het symbool met de doorstreepte vuilnisbak op het apparaat geeft aan dat het product op het einde van zijn levenscyclus afzonderlijk van het gewoon huishoudelijk afval moet worden afgedankt en hiervoor naar een centrum voor gescheiden afvalophaling voor de recyclage van elektrische en elektronische apparatuur moet worden gebracht of terugbezorgd moet worden aan de verkoper op het moment waarop een nieuw gelijkaardig apparaat wordt aangekocht.

De gebruiker is er verantwoordelijk voor om het apparaat op het einde van de levenscyclus naar een dienst voor afvalophaling te brengen. De correcte gescheiden afvalophaling met het oog op de daaropvolgende recyclage, verwerking en milieuvriendelijke afdanking van het apparaat draagt bij tot het voorkomen van mogelijke negatieve invloeden op het milieu en de gezondheid en bevordert de recyclage van de materialen waaruit het product is samengesteld. De onrechtmatige afdanking van het product door de gebruiker heeft door de wet vastgelegde administratieve sancties tot gevolg. Voor meer gedetailleerde informatie over de recyclage van dit product en de beschikbare ophaalsystemen, wendt je zich tot de lokale dienst voor afvalophaling of de winkel waar je het product hebt gekocht.

Voldoe aan je wettelijke verplichtingen en draag bij aan de bescherming van

het milieu.

Verwijdering van het Verpakkingsmateriaal



Volg de aanwijzingen en markeringen op de verpakking.

Zorg ervoor dat plastic zakken, verpakkingen enz. op een juiste milieuvriendelijke manier worden weggegooid. Deponeer deze materialen niet zomaar bij het normale huisvuil, maar zorg ervoor dat ze worden ingezameld voor hergebruik.

GARANTIE & AANSPRAKELIJKHEID

LUMINIZE garandeert dat dit product gedurende 1 jaar vanaf de aankoopdatum vrij zal zijn van materiaal- en fabricagefouten. Deze garantie is van toepassing op producten die voor persoonlijke doeleinden worden gebruikt en niet voor commerciële of verhuurdoeleinden. **LUMINIZE** zal, naar eigen goeddunken, dit product of enig onderdeel van het product dat defect blijkt te zijn tijdens de garantieperiode vervangen of repareren. Vervanging vindt plaats door een nieuw of gereviseerd product of onderdeel. Als het product niet langer beschikbaar is, kan een vervanging worden gemaakt door een vergelijkbaar product van gelijke of hogere waarde, er wordt geen terugbetaling verleend. Dit is jouw exclusieve garantie. Je vervangende apparaat wordt kosteloos aan je geretourneerd en valt gedurende de rest van de garantieperiode onder deze garantie.

Deze garantie is geldig voor de oorspronkelijke koper vanaf de datum van eerste aankoop en is niet overdraagbaar. Een aankoopbewijs is vereist om ondersteuning onder de garantie te verkrijgen.

Deze garantie dekt geen:

- nalatig gebruik of misbruik van het product;
- glasbreuk;
- gebruik met een onjuiste spanning of stroom;
- waterschade;
- gebruik in strijd met de bedieningsinstructies;
- demontage, reparatie of wijziging door iemand anders dan **LUMINIZE**;
- schade veroorzaakt door ongevallen of rampen, zoals brand, overstroming, aardbeving, oorlog, vandalisme of diefstal;
- normale slijtage.

Bij beschadigingen veroorzaakt door het niet in acht nemen van deze handleiding, vervalt de garantie! Voor gevolgschade aanvaarden wij geen enkele aansprakelijkheid! Wij aanvaarden geen aansprakelijkheid voor materiële schade of persoonlijk letsel veroorzaakt door ondeskundig gebruik of het niet opvolgen van de veiligheidsvoorschriften! In dergelijke gevallen vervalt de garantie!

LUMINIZE behoudt zich het recht voor om op elk moment, zonder kennisgeving of verplichting, wijzigingen aan te brengen in de handleiding, kleuren, specificaties, accessoires, materialen en modellen.

Alle rechten voorbehouden. Niets uit deze uitgave mag worden verveelvoudigd, verspreid of verzonden in welke vorm of op welke manier dan ook, inclusief fotokopieën, opnamen of andere elektronische of mechanische methoden, zonder de voorafgaande schriftelijke toestemming van de uitgever, behalve in het geval van korte citaten belichaamd in kritische recensies en bepaalde andere niet-commerciële toepassingen die zijn toegestaan door het auteursrecht. Voor toestemmings-verzoeken raadpleeg ons op het adres/e-mail op de laatste pagina.

LUMINIZE

G&G Webshops
Ter Steeghe Ring 85
3331LX Zwijndrecht
Nederland

: 085-1304280

: contact@luminize.eu

: www.luminize.eu

© 2023 LUMINIZE

Document versie/version: 2023-03-19