

SMART QUALITY WIFI RGB Kubus 9 Watt



Hartelijk dank voor uw aankoop!

Bedankt dat u onze gewaardeerde klant wilt zijn. Omdat wij graag willen dat u lang en veilig van uw product kan genieten, adviseren wij u deze handleiding zorgvuldig door te nemen.

2. Certificeringen
3. Verpakkingsinhoud
3. Technische specificaties
4. Installatie
5. Aanpassen lichtbundel
6. Veiligheid
6. Reiniging
6. Onderhoud & service
6. Opslag & transport
7. Afvalverwerking & recycling
7. Garantie
8. Groepen aanmaken met de smart life app.

CERTIFICERINGEN

CE Certificaat

Als consument kunt u erop vertrouwen dat de SMART QUALITY Kubus Ledlamp 12W voldoet aan alle toepasselijke Europese richtlijnen en dat het veilig is om te gebruiken. Wij zijn toegewijd aan het leveren van producten van hoge kwaliteit die duurzaam en milieuvriendelijk zijn.

CE staat voor "Conformité Européene", wat Frans is voor "Europese conformiteit". Het is een keurmerk dat wordt gebruikt om aan te geven dat een product voldoet aan de essentiële gezondheids-, veiligheids- en milieueisen van de Europese Unie (EU).

CE-markering is een belangrijk onderdeel van ons kwaliteitsbeleid bij Smart Quality. Het geeft aan dat onze producten voldoen aan de Europese richtlijnen op het gebied van veiligheid, gezondheid en milieu. We hechten veel waarde aan duurzaamheid en verantwoordelijkheid, en we zijn er trots op dat onze producten worden geproduceerd volgens de hoogste normen.



Als u vragen heeft over onze CE-certificering of andere kwaliteitskwesties, neem dan gerust contact met ons op. Onze klantenservice staat altijd klaar om uw vragen te beantwoorden en eventuele problemen op te lossen.

ROHS

ROHS staat voor "Restriction of Hazardous Substances". Het is een Europese richtlijn die beperkingen oplegt aan het gebruik van bepaalde gevaarlijke stoffen in elektrische en elektronische apparatuur.

Bij Smart Quality vinden we ROHS belangrijk omdat we ons inzetten voor het leveren van producten en diensten van hoge kwaliteit die veilig zijn voor zowel onze klanten als het milieu. Door het naleven van de ROHS-richtlijn zorgen we ervoor dat onze producten vrij zijn van gevaarlijke stoffen zoals lood, kwik en cadmium.

Het gebruik van ROHS-conforme componenten en materialen draagt bij aan onze hoge kwaliteitsnormen omdat het de kans op productiefouten en storingen vermindert. Bovendien helpt het om onze ecologische voetafdruk te verkleinen en onze verantwoordelijkheid als duurzaam bedrijf te vervullen.

The image shows the RoHS mark, which consists of the letters 'RoHS' in a bold, black, sans-serif font. The 'R' is slightly larger than the other letters. The text is set against a light grey rectangular background.

Door het gebruik van ROHS-conforme componenten en materialen, kunnen we onze klanten verzekeren dat onze producten aan hoge veiligheids- en milieunormen voldoen, wat bijdraagt aan onze reputatie als betrouwbare en kwaliteitsvolle leverancier.

VERPAKKINGSINHOUD

1x wandlamp, 2x Schroeven, 2x pluggen, 1x imbus en een handleiding zoals te zien op pagina 4 figuur 1.



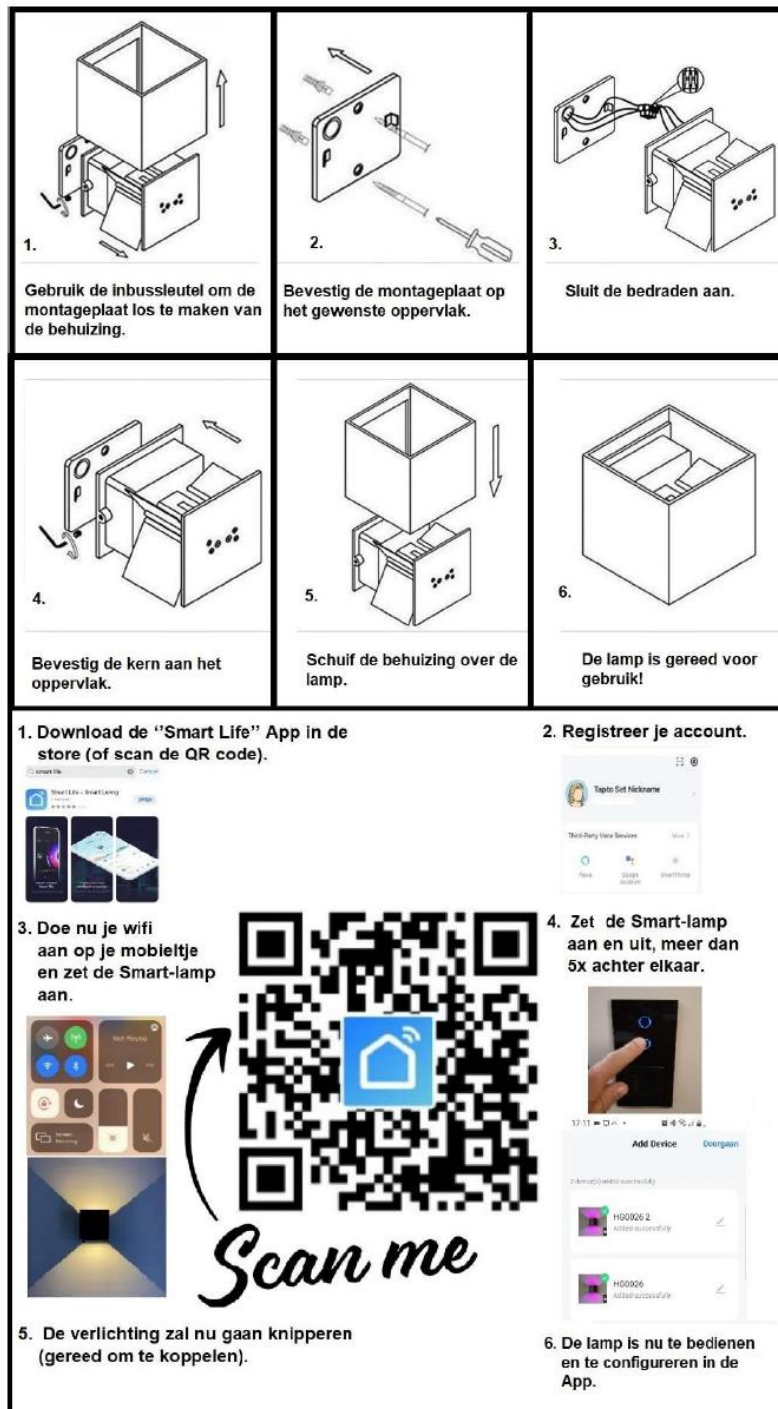
TECHNISCHE SPECIFICATIES

- Vermogen: 9 Watt
- Dimbaar: Ja
- Kleurtemperatuur: 16 miljoen kleuren
- Lumen: 2 x 900 lumen
- Ingangsspanning: 220-240V AC, 50Hz
- IP-classificatie: IP65
- Levensduur: >30.000 uur
- Certificatie: CE, RoHS
- Merk: Smart Quality
- Kleur: Zwart
- Vorm: Vierkant Behuizingsmateriaal
- Materiaal: Aluminium
- Wandmontage Type lichtbron: LED Voedingsspanning:
- Lichtnet 85-265V AC Frequentie: 50/60Hz
- Werktemperatuur: -35 °C ~ 60 °C
- Stralingshoek (*): 180 °
- Isolatieklasse (**): II Stof- en waterdichtheid: IP65
- Gewicht: 540 gram
- Afmetingen (***) : 10 x 10 x 10 cm
- Certificatie: CE, RoHS
- EAN: 8719327433843

INSTALLATIE

- ✓ Schakel de stroom uit voordat je begint met installeren.
- ✓ Markeer de plaats waar je de wandlamp wilt ophangen.
- ✓ Boor gaten op de gemarkeerde plekken en plaats de pluggen in de gaten.
- ✓ Plaats de schroeven in de pluggen, maar draai ze niet helemaal vast.
- ✓ Hang de wandlamp op aan de schroeven.
- ✓ Draai de schroeven volledig vast om de wandlamp op zijn plaats te houden.

fig.1



AANPASSEN VAN DE LICHTBUNDEL

Je kunt de lichtbundel aanpassen door de hoek van de lamp aan te passen. Draai de schroeven los als de plaatjes te strak zitten om ze met de hand te kunnen verstellen en pas de hoek aan tot de gewenste positie is bereikt.



VEILIGHEID

Algemeen: Houd de lamp tijdens montage uit de buurt van water en vochtige plaatsen. Raak de lamp niet aan als deze aan staat.

Elektra: Schakel de stroom uit voordat je begint met installeren. Als er sprake is van beschadigde kabels, stop dan met het gebruik van de lamp en neem contact op met de fabrikant.

Boren: Wees voorzichtig bij het boren van gaten om schade aan leidingen en kabels te voorkomen. En draag oorbescherming

Persoonlijke beschermingsmiddelen (PBM): Draag geschikte veiligheidskleding en bescherming voor je ogen bij het installeren van de lamp.

PBM's voor de bescherming van het hoofd, zoals veiligheidshelmen en –brillen.

PBM's voor de bescherming van het gehoor, zoals oordopjes of oorkappen.

PBM's voor de bescherming van de handen en armen, zoals veiligheidshandschoenen die beschermen tegen hitte, koude, chemische producten, straling of scherpe voorwerpen.

PBM's voor de bescherming van de voeten en benen, zoals veiligheidsschoenen met stalen tip, rubberlaarzen, been- of kniebeschermers.

PBM's voor de bescherming van de ademhaling, zoals mondkmaskers en geventileerde helmen.

PBM's voor de bescherming van het lichaam (beschermende kleding), zoals schorten, jassen, pakken, ...

REINIGING

Schakel de stroom uit voordat je begint met reinigen. Maak de lamp schoon met een zachte doek en vermijd het gebruik van schurende of bijtende schoonmaakmiddelen.

ONDERHOUD & SERVICE

Er is geen onderhoud nodig voor deze lamp. Neem contact op met de fabrikant als er problemen zijn met de lamp.

OPSLAG & TRANSPORT

Bewaar de lamp op een droge plaats en voorkom dat deze wordt blootgesteld aan extreme temperaturen of vochtigheid. Bescherm de lamp tijdens transport om schade te voorkomen.

AFVALVERWERKING & RECYCLING:

Verwijdering van het product: Smart Quality hecht veel waarde aan het milieu en de gezondheid van onze gebruikers en de wereld om ons heen. Daarom is het belangrijk dat het product aan het einde van zijn levenscyclus op de juiste manier wordt afgedankt. Het symbool met de doorstreepte vuilnisbak op het apparaat geeft aan dat het niet bij het gewone huishoudelijke afval mag worden weggegooid. Breng het product naar een centrum voor gescheiden afvalophaling voor de recyclage van elektrische en elektronische apparatuur, of retourneer het aan de verkoper op het moment dat je een nieuw gelijkaardig apparaat aanschaft. Als gebruiker ben jij verantwoordelijk voor het op de juiste wijze afvoeren van het apparaat naar een dienst voor afvalophaling. Dit draagt bij aan het voorkomen



van mogelijke negatieve invloeden op het milieu en de gezondheid en bevordert de recyclage van de materialen waaruit het product is samengesteld. Houd er rekening mee dat onrechtmatige afdanking van het product door de gebruiker administratieve sancties tot gevolg heeft. Neem voor meer informatie over de recyclage van dit product en beschikbare ophaalsystemen contact op met de lokale dienst voor afvalophaling of de winkel waar je het product hebt gekocht. Laten we samen voldoen aan onze wettelijke verplichtingen en bijdragen aan de bescherming van het milieu.

Verwijdering van verpakkingsmateriaal: Ook het verpakkingsmateriaal van het product moet op de juiste manier worden weggegooid. Zorg ervoor dat plastic zakken, verpakkingen, enzovoort op een milieuvriendelijke manier worden ingezameld voor hergebruik. Deponeer deze materialen niet bij het normale huisvuil, maar volg de aanwijzingen en markeringen op de verpakking.

GARANTIE

Smart Quality staat voor hoogwaardige producten en biedt een garantie van één jaar vanaf de aankoopdatum tegen materiaal- en fabricagefouten. Bij een defect tijdens de garantieperiode zal Smart Quality naar eigen goeddunken het product of een onderdeel daarvan vervangen of repareren. Vervanging vindt plaats door een nieuw of gereviseerd product of onderdeel. Als het product niet meer beschikbaar is, kan een vergelijkbaar product van gelijke of hogere waarde worden geleverd. Dit is jouw exclusieve garantie. Het vervangende apparaat wordt kosteloos aan jou geretourneerd en valt gedurende de rest van de garantieperiode onder deze garantie. Deze garantie geldt alleen voor de oorspronkelijke koper en is niet overdraagbaar. Een aankoopbewijs is vereist om ondersteuning onder de garantie te krijgen. Houd er rekening mee dat de garantie geen nalatig gebruik of misbruik van het product, gebruik met een onjuiste spanning of stroom, gebruik in strijd met de installatie instructies, demontage, reparatie of wijziging door iemand anders dan Smart Quality dekt.

Let op: Indien je om welke reden dan ook besluit deze wandlamp te openen, dan vervalt de garantie onmiddellijk. Wees je ervan bewust dat de lamp geen onderdelen bevat die door de gebruiker gerepareerd kunnen worden. Mocht je onverhoopt service nodig hebben, aarzel dan niet om een e-mail te sturen naar info@smartqualitynl.nl, waarbij je het modelnummer en de aankoopdatum vermeldt. Op deze manier kunnen wij je zo goed mogelijk van dienst zijn.

We willen je er graag op wijzen dat Smart Quality te allen tijde het recht behoudt om, zonder enige notificatie of verplichting, wijzigingen aan te brengen in de kleuren, specificaties, accessoires, materialen en modellen van

deze wandlamp. Wees er dus van bewust dat de lamp die je aanschaft mogelijk iets kan afwijken van hetgeen dat je hebt gezien of verwacht had.

GROEPEN AANMAKEN MET DE SMART LIFE APP.

De eerste keer een groep aanmaken kan soms lastig zijn, vooral als je dit nog nooit eerder hebt gedaan.

Om ze nou telkens apart te selecteren en ze stuk voor stuk in te stellen, is natuurlijk niet te bedoeling,

Maak je geen zorgen, want met deze simpele stappen is het nu heel eenvoudig om een Groep aan te maken.

Zorg er voor dat de Wifi is ingeschakeld op u mobiele telefoon en de verbinding stabiel is.

Download wel eerst even de **Smart Life** app, door de **QR code te scannen** op de verpakking van de lamp, of scan de QR op deze pagina, het kan natuurlijk ook gewoon op de traditionele manier in de App store/Google play.

Registreer u account.



-Als de Wifi lamp(en) zijn aangesloten op een stroompunt dan zullen ze de eerste keer niet altijd meteen in koppel modus staan.

Daarom is het van belang dat de lampen in koppelmodus worden gezet.

Dit kunt u doen door de **stroom 5 x snel achter elkaar aan en uit te zetten**.

-Daarna zullen de lamp(en) snel gaan knipperen als het de eerste keer is dat ze in koppelmodus worden gezet.

Is het niet de eerste keer dat ze in koppelmodus zijn gezet, bijvoorbeeld om ze te testen dan gaan ze langzaam knipperen.





-Open de Smart Life app en registreer u account, mocht u dit nog niet eerder hebben gedaan.

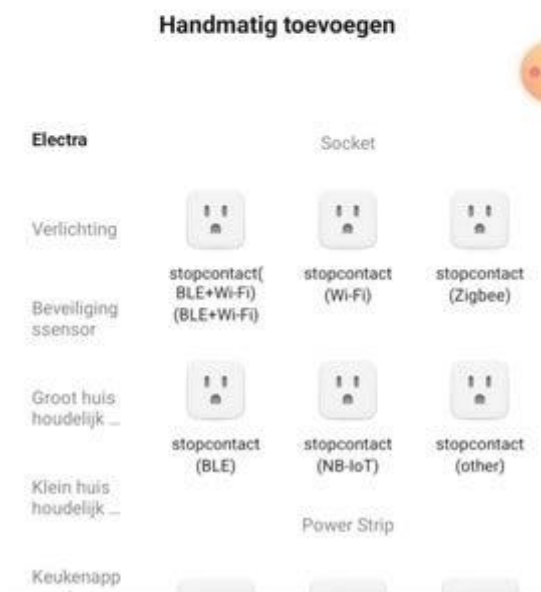
-Ga naar de home pagina van de Smart life app en **klik** op het **plusje rechtsboven**.
(zie stap 1)

-Vervolgens klik je op add Device. (**stap 2**)



-De app gaat nu zoeken naar de lamp(en), zorg er voor dat deze nu in de koppelmodus staan, mocht dit nog niet gebeurd zijn.

-**Klik** op de **blauwe Add** knop en voer de gegevens van u netwerk in om ze toe te voegen.
(**stap 3**)



-De Wifi lam(pen) zullen nu worden toegevoegd, dit kan eventjes duren, een ogenblik geduld.



-Zodra ze zijn toegevoegd zullen ze direct zichtbaar zijn, wijzig de naam naar u eigen voorkeur, (bijvoorbeeld lamp 1 & lamp 2)

-Om een groep te maken klik op de afbeelding van de lamp(en), dan kom je in het RGB / Scene menu terecht. (zie stap 4 in de afbeelding)

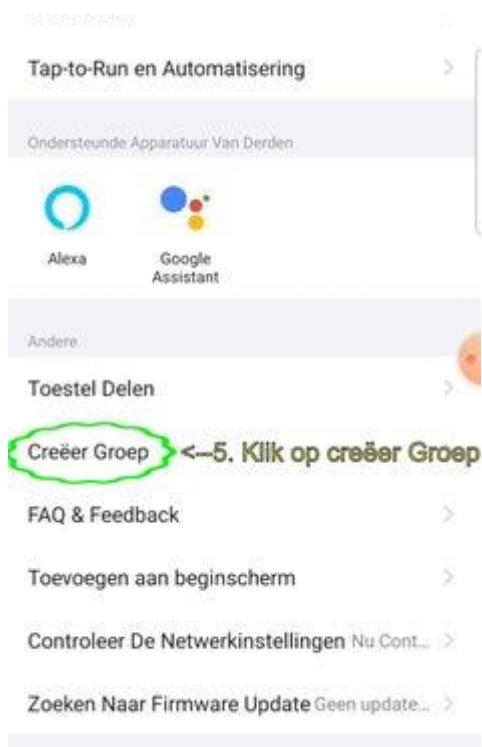
Om een groep aan te maken moet er op het symbool van de pen worden geklikt helemaal rechtsboven in.



-Dan kom je in het instel menu terecht, nu is het de bedoeling dat je op **Creëer Groep** klikt, zie afbeelding (**stap 5**)

-Geef aan welke lampen er in de nieuwe groep moeten worden toegevoegd. (**stap 6**)

-Sla de instellingen op, en geef de groep eventueel een nieuwe naam. (**stap 7**)





-Gefeliciteerd!!! de groep is nu succesvol aangemaakt, de lampen zijn nu aan elkaar gekoppeld en kunnen als 1 collectief geheel worden ingesteld.

Om de kleuren in te kunnen stellen hoef je alleen maar op de groep te klikken om in het RGB / Scene menu terecht te komen.

Komt je er niet helemaal uit mail dan naar info@smartqualitynl.nl