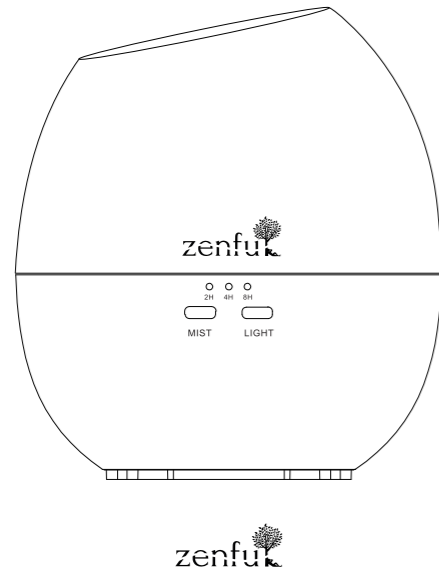
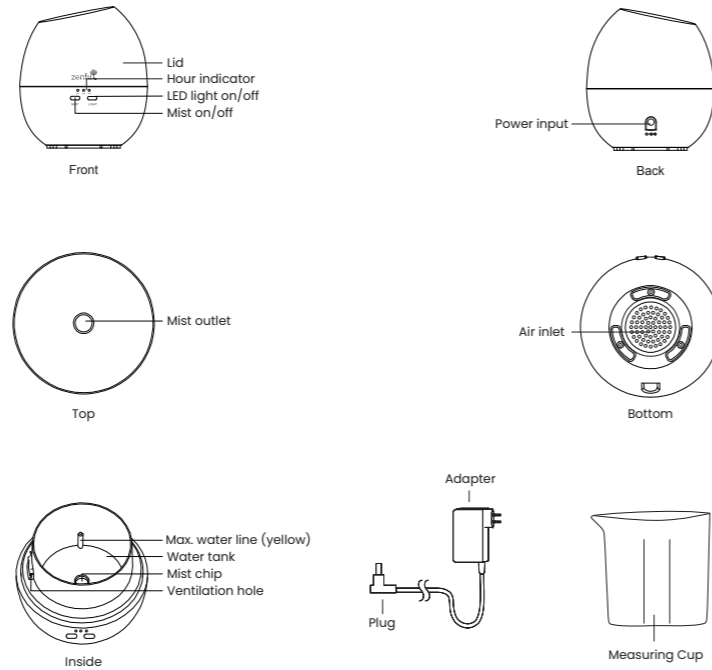


OASIS

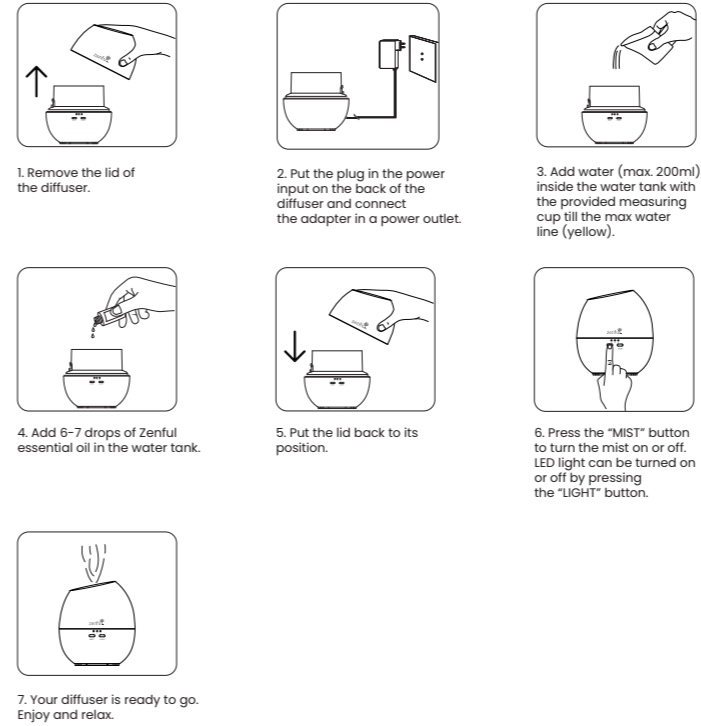
USER MANUAL



OVERVIEW



USE



FUNCTIONS

MIST BUTTON

- **Press the button one time:** the diffuser starts with 2 hours of mist function. You can see it by the "2H" green light indication.
- **Press the button two times:** the diffuser is in 4 hours of mist function. You can see it by the "4H" green light indication.
- **Press the button three times:** the diffuser is in 8 hours of mist function. You can see it by the "8H" green light indication. The mist in this option works with repeated cycles of 3 minutes on and 3 minutes pause.
- **Press the button four times:** the mist function is turned off.

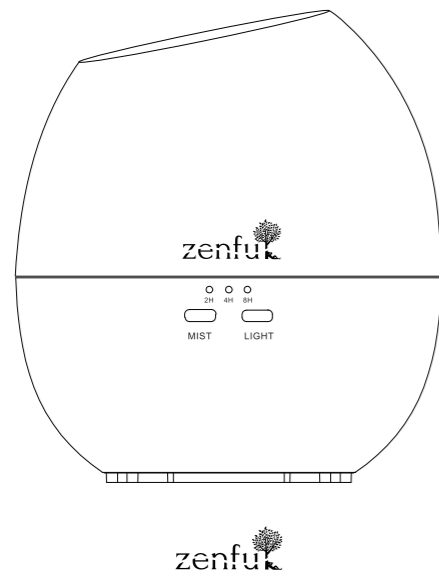
LIGHT BUTTON

- The light turns on automatically with the mist function. The light changes with the following color order: rose red, sky blue, ocean blue, nebula blue, lavender purple, cherry blossom pink & lemon yellow.
- **Press once or more times on the button to choose a standard color option that suits you.** The colors in order: rose red, sky blue, ocean blue, nebula blue, lavender purple, cherry blossom pink & lemon yellow.
- Press and hold the "LIGHT" button to turn the light off or on.

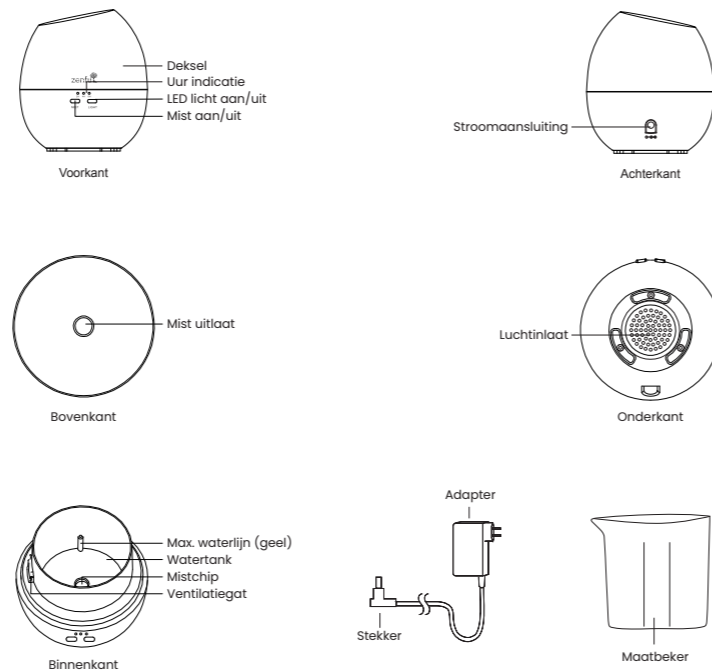
zenfu
a way of living

OASIS

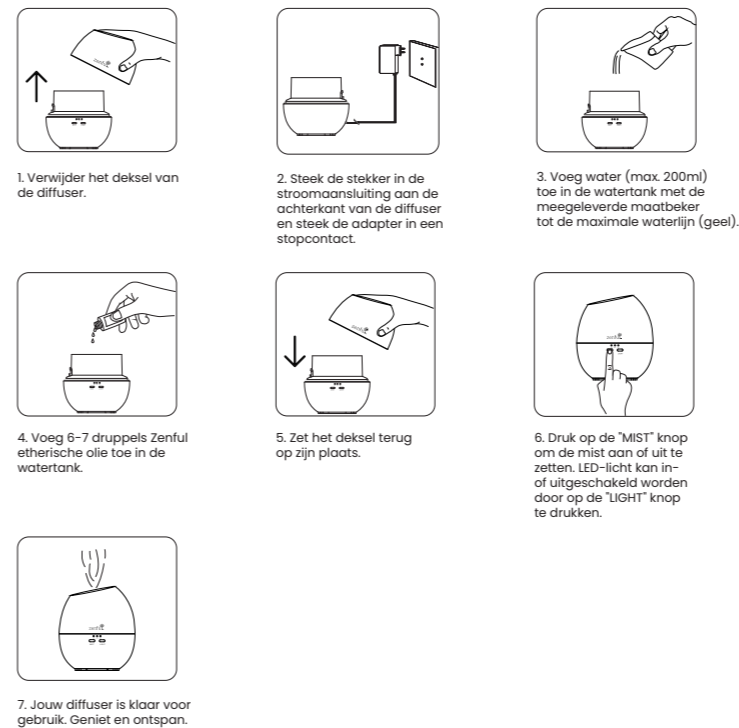
HANDLEIDING



OVERZICHT



GEBRUIK



FUNCTIES

MIST KNOP

- **Druk één keer op de knop:** de diffuser start met 2 uur mistfunctie. Je kunt het zien aan de indicatie van het groene lampje "2H".
- **Druk twee keer op de knop:** de diffuser staat in 4 uur mistfunctie. Je kunt het zien aan de indicatie van het groene lampje "4H".
- **Druk drie keer op de knop:** de diffuser staat in 8 uur mistfunctie. Je kunt het zien aan de indicatie van het groene lampje "8H". De mist in deze optie werkt met een herhalende cyclus van 3 minuten aan en 3 minuten pauze.
- **Druk vier keer op de knop:** de mistfunctie wordt uitgeschakeld.

LIGHT KNOP

- Het licht gaat automatisch aan met de mistfunctie. Het licht verandert met de volgende kleurvolgorde: rozerood, hemelsblauw, oceaanblauw, nevelblauw, lavendelpaars, kersenbloesem roze & citroengeel.
- **Druk één of meerdere keren op de knop om een standaardkleur optie te kiezen die bij je past.** De kleuren op volgorde: rozerood, hemelsblauw, oceaanblauw, nevelblauw, lavendelpaars, kersenbloesem roze & citroengeel.
- Houd de "LIGHT" knop ingedrukt om het licht uit of in te schakelen.

zenfu
a way of living