

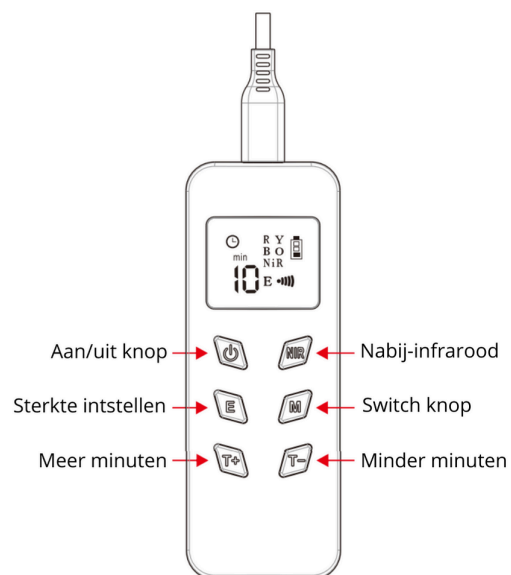
VITA|VÈR

LED-Gezichtsmasker

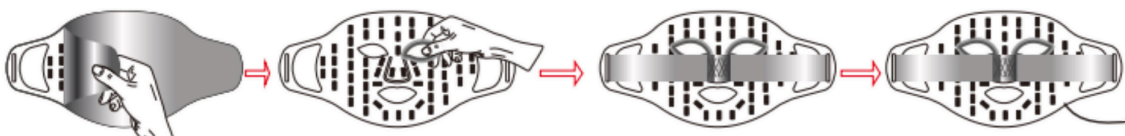
Handleiding

Gebruik

1. Aan/uit-knop: Houd de aan/uit knop 1-2 sec ingedrukt
2. NIR-knop: Hiermee schakelt u nabij-infrarood aan en uit
3. E-knop: Hiermee wisselt u tussen de sterkten
4. M-knop: Hiermee wisselt u tussen de kleuren rood, blauw en geel
5. Tijdsduur: Druk op T+ voor meer en T- voor minder minuten.
(10/15/20/25/30 min)
6. Opladen: Tijdens op opladen knippert de batterij. Dit stopt wanneer de batterij volledig is opgeladen.
Note: Er is geen adapter meegeleverd

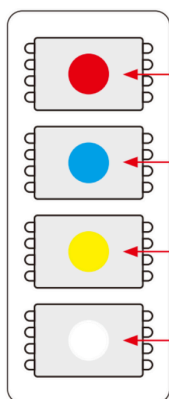


1. Verwijder de beschermfolie
2. Installeer de oogbescherming
3. Installeer de hoofdband
4. Sluit de afstandsbediening aan



Specificaties en toelichting behandelmethoden

Product naam	VITAVÈR LED-gezichtsmasker		
Aantal LED's	240	Afmetingen	34x23x4.5cm
Timer opties	10/15/20/25/30 min	Gewicht	0.32KG
Service temperatuur	0-40 C	Wisselstroom	0.3A 50/60HZ
Adapter input	100-240V	Adapter output	5V DC 3000MA
Golflengten	Rood licht (630nm), blauw licht (460nm), geel licht (590 nm) en nabij-infraroodlicht (850nm)		
Inhoud	LED-gezichtsmasker, afstandsbediening, 2x oogbeschermer, USB kabel, oplaadkabel, hoofdband, opberghoes en handleiding		



Rood (630nm)

Stimuleert de aanmaak van collageen en elastine, wat zorgt voor de stevigheid en elasticiteit van de huid. Vermindert rimpels en fijne lijntjes.

Blauw (460nm)

Neutraliseert acne veroorzakende bacteriën. Vermindert ontstekingen en verhoogt het zuurstofgehalte in de huid.

Geel (590nm)

Zorgt voor een gezonde huidtextuur (egale en stralende huid) en stimuleert rode bloedcellen. Vermindert roodheid en fijne lijntjes.

Nabij-infrarood (850nm)

Richt zich op dieper gelegen huidcellen. Bevordert de bloedsomloop, verhoogt het vochtgehalte van de huid en stimuleert de aanmaak van collageen en elastine. Voor een vollere, stevigere en jeugdiger uitziende huid.

Veiligheidsinstructies, onderhoud, garantie en disclaimer

Om defecten aan het product en/of ongelukken te voorkomen is het van essentieel belang om het product strikt te gebruiken zoals beschreven in deze handleiding.

- Voor optimaal resultaat raden we u aan om 3-5 behandelingen van 10 minuten per week te doen voor een periode van 4-6 weken.
- Als u enige ongemak ondervindt tijdens het gebruik van dit product, stop dan onmiddellijk met het gebruik ervan.
- Draag tijdens uw behandeling de oogbeschermers.
- Gebruik dit product **niet** wanneer u zwanger bent, voorbereidt op een zwangerschap of in de borstvoedingsperiode zit.
- Gebruik dit product **niet** als u lijdt aan fotofobie, een genetische oogziekte, of een huidziekte zoals eczeem dat lichtgevoelig is voor licht, lupus erythematosus, albinisme etc. Raadpleeg eerst een professional zoals uw arts of huidspecialist.
- Gebruik dit product **niet** wanneer u producten heeft gebruikt waar fotosensitieve stoffen in zitten.
- Gebruik dit product **niet** als u lichtgevoelig bent of geneesmiddelen gebruikt die lichtgevoeligheid kunnen veroorzaken.
- Het product is niet waterdicht. Laat het product **niet** in water weken. Als u denkt dat het product in aanraking is gekomen met water, gebruik het dan niet.
- Gebruik dit product **niet** als er onderdelen beschadigd zijn.
- Dit product is uitsluitend bedoeld voor dagelijks gebruik. Demonteer, transformeer of repareer het product **niet**.

Lichtgevoeligheidstest

Voer altijd een lichtgevoeligheidstest uit voordat u dit product voor uw gezicht gebruikt. Volg de onderstaande stappen:

- Plaats het masker om uw arm en schakel de lampen in. Houd het masker gedurende 10 minuten op uw arm.
- Controleer na afloop of u geen klachten hebt die kunnen wijzen op lichtgevoeligheid als reactie op het licht.
- Als u klachten ervaart, raden wij aan het masker niet meer te gebruiken en een dermatoloog raad te plegen voordat u het opnieuw gebruikt.

Onderhoud

Veeg de transparante zijde van het LED-gezichtsmasker af met doekjes op waterbasis of een lichtvochtige en pluisvrije doek. Hardnekkige vlekken kunnen voorzichtig worden verwijderd met ontsmettingsalcohol (70%). Laat het masker volledig drogen voordat u het weer opbergt.

Garantie

Als u problemen ervaart met het product, aarzel dan niet om contact met ons op te nemen door een e-mail te sturen naar info@vitaver.nl. We zijn 7 dagen per week beschikbaar en streven ernaar om binnen 24 uur te reageren.

We hechten er veel waarde aan dat u zorgeloos gebruik kunt maken van dit product. Kwaliteit en service zijn onze beloften, en daarom bieden we een garantie van één jaar.

We garanderen dat het masker werkt en presteert binnen de specificaties gedurende één jaar na leveringsdatum. De garantie is niet van toepassing wanneer het product verkeerd is gebruikt, gewijzigd, beschadigd of uitgerust met andere dan de gefabriceerde onderdelen.

Er kan alleen aanspraak op de garantie worden gemaakt als de koper een kopie van de factuur/aankoopbon bezit en als het product in originele staat is.

Verwijdering

Het product mag niet met ander huishoudelijk afval worden weggegooid. Het product moet worden afgevoerd via een aangewezen inzamelpunt voor de recycling van elektrisch afval. Gelieve uw afvalmateriaal te recyclen om de natuurlijke hulpbronnen te sparen en de gezondheid van de mens en het milieu te beschermen.



Disclaimer

Dit product is niet bedoeld om ziekten te diagnosticeren, te genezen of te voorkomen. Wij geven geen claims, verklaringen of garanties met betrekking tot het vermogen van dit apparaat om uw lichamelijke, huid- of geestelijke toestand te genezen, zie dit als een hulpmiddel. Een gekwalificeerde gezondheidsdeskundige moet altijd worden geraadpleegd alvorens dit product te gebruiken voor aandoeningen die medische aandacht vereisen. De informatie van VITAVÈR is bedoeld voor onderwijs- en informatiedoeleinden en mag niet worden beschouwd als medisch advies of als vervanging van medisch advies.

