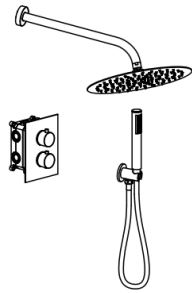


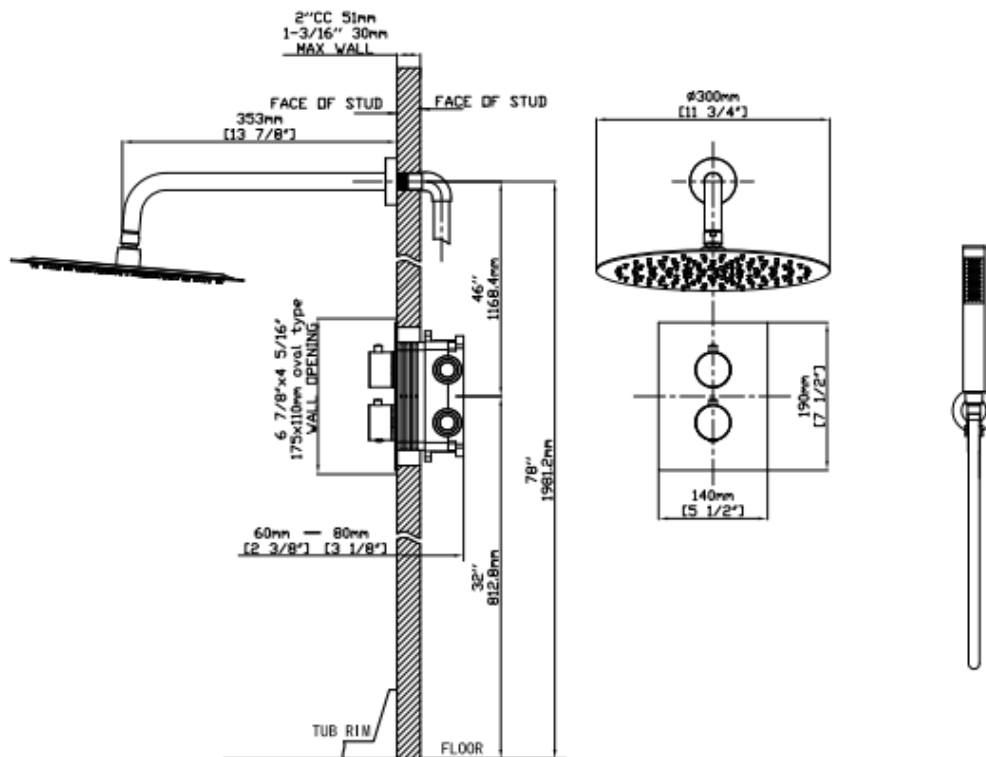
Handleiding Inbouw Doucheset Geborsteld Messing



Voor de installatie van deze doucheset heeft u het volgende gereedschap nodig:

- Verstelbare moersleutel
- Zeshoekige moersleutel
- Schroevendraaier
- Stanley mes of ander snijgereedschap
- Kit of sterke lijm
- Teflon tape.

Technische tekening



Bediening en eigenschappen

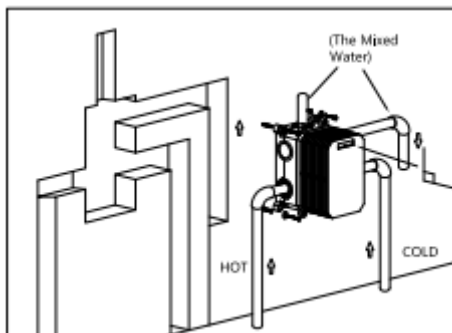
- Thermostaatfunctie
- Instelbare temperatuurfunctie, maximaal 56 °C en minimaal 15 °C gerelateerd aan het lokale watersysteem
- Omstel met twee functies; handdouche en regendouche
- Op 3 Bar verbruikt de regendouche 9 liter water per minuut
- Thermostatisch inbouwdeel van Vernet
- PVD gecoat voor een extra lange levensduur.

Voor de installatie

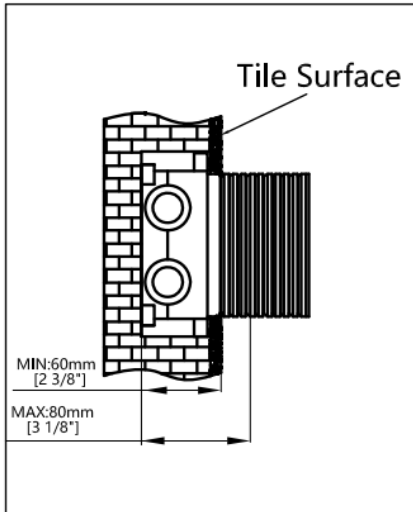
LET OP: schakel altijd een erkend installateur in om het product te installeren.

- Controleer of alle onderdelen aanwezig zijn
- Controleer of alle waterleidingen vrij zijn van vuil. Spoel voor de montage eerst alle leidingen schoon. Achtergebleven vuil en stof kan schadelijk zijn voor het binnenwerk
- Let altijd op met het gebruik van gereedschappen om krassen op het product te voorkomen
- Zorg ervoor dat de waterdruk tussen de 0,1 en 8 Bar is (koude en warme toevoer)
- Sluit de hoofdkraan af
- Gebruik 11-13N.m kracht om de cartridge los te maken.

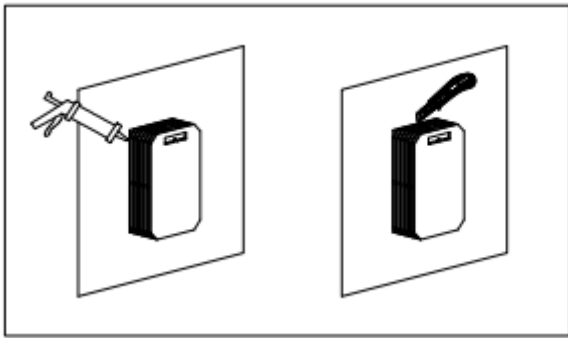
Installatie



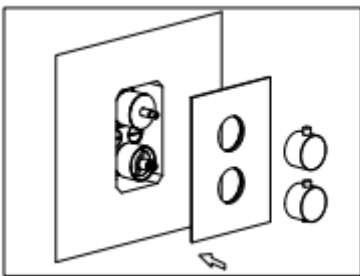
Bepaal de locatie van de installatie van de douchekraan, sluit het warme water aan de linkerkant aan en het koude water aan de rechterkant (afmetingen van inbouwdeel: 110*175*60mm).



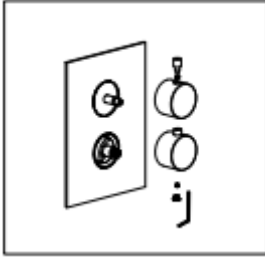
Plaats het inbouwdeel in de massieve muur, de geschikte diepte is 60 mm.



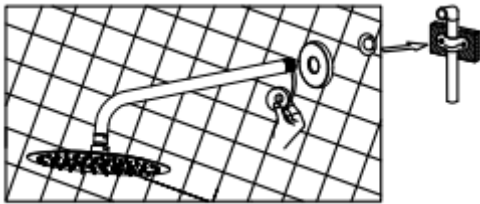
Gebruik lijm langs het inbouwdeel om deze stabiel te houden en snijd vervolgens het deel van het inbouwdeel dat aan de voorzijde zit af.



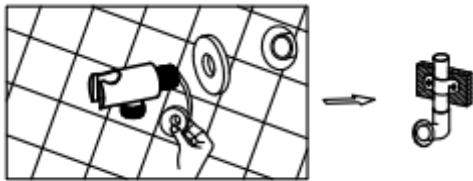
Plaats de dekplaat over het inbouwdeel.



Installeer de bedieningsknoppen met de zeshoekige moersleutel.



Bevestig de douchearm, douchekop en flens aan de fitting (bevestigd aan muur). Draai de douchekop vast aan de douchearm. Bevestig met de teflon tape (zorg ervoor dat de tape met de klok mee loopt).



Schroef de schroefdraad van de uitloop vast met teflontape (wederom met klok meedraaien). Schroef de buis vast aan de binnenkant van de muur en installeer vervolgens de decoratieve afdekking op de muur.

Onderhoud

Gebruik in het onderhoud nooit agressieve of chemische schoonmaakmiddelen. U kunt het product het beste reinigen met een lauwarme zachte vochtige doek. Droog nadien goed af met een droge zachte doek. Heeft u toch wat vuil of aanslag wat u wilt verwijderen? Reinig uw product dan met een schoonmaakmiddel op basis van citroenzuur.

Vragen?

Heeft u vragen over de doucheset of de installatie? Neem dan contact op met de partij waar u de doucheset heeft aangeschaft en zij helpen u graag verder!