

Cosy Casa® LED Verlichting Handleiding

Nederlands



Lees handleiding voor gebruik.

(let op) laad de batterij volledig op voor eerste keer gebruik

Inhoud doos

- Lamp
- Oplaadkabel
- Bevestigingsplaatjes

Let op: de metaal bevestigingsstrips zijn hetzelfde formaat als de magneten die op de lamp te vinden zijn. De maat kan verschillen per model.

Funciebeschrijving

Knop	Funciebeschrijving
	<ul style="list-style-type: none"> ■ Druk knop: schakel tussen wit, warm en natural licht. ■ Knop ingedrukt houden: houdt de knop ingedrukt om de lichtintensiteit aan te passen.
	<ul style="list-style-type: none"> ■ Lamp staat uit ■ Druk één keer op de knop om de lamp te activeren. ■ Druk een tweede keer op de knop om nachtdetectiemodus in te schakelen (nachtdetectiemodus staat aan na drie keer knippen van de lamp). ■ Druk voor een derde keer om sensorgebruik 24/7 te activeren. (sensoregebruik staat aan nadat de lamp twee keer knippen). ■ Druk voor een vierde keer om de lamp uit te schakelen

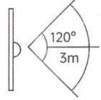
Instructies voor bewegingsherkenning modus

1. Wanneer nachtstand is geactiveerd, zal de lamp alleen aan gaan wanneer beweging wordt gedetecteerd en deze in een donkere omgeving is.
2. Wanneer dagstand is geactiveerd, zal de lamp altijd aan gaan wanneer beweging wordt waargenomen door de bewegingssensor.
3. De lamp gaat automatisch uit nadat er 25 seconden geen beweging is.
4. De lamp blijft aan zolang beweging wordt waargenomen.

Tips bewegingssensor modus

1. De installatie positie van de lamp, zoals te laag, te hoog of wanneer de sensor geblokkeerd is, zal invloed hebben op bewegingsdetectie. Richt de sensor bij plaatsing naar loopgebied.
2. De sensor kan worden geblokkeerd als er glas voor wordt geplaatst.

Werking bewegingssensor



- De sensor detecteert beweging onder een hoek van 120 graden en tot 3 meter afstand. Let op, verkeerde installatie kan de sensor beïnvloeden.

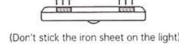
Batterijgebruik

1. Afhankelijk van hoeveelheid gebruik, zal de batterijduur verschillen. Hoe meer gebruik, hoe sneller de batterij leeg gaat. Wanneer batterijduur kort is ondanks dat de lamp tot 8 keer per dag wordt gebruikt, neem dan contact op met de verkoper.
2. De helderheid zal afnemen naarmate de batterij leeg gaat. Wanneer de helderheid laag is, laad de lamp dan op.

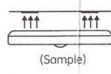
Installatie



(The adhesive surface faces outward)



(Don't stick the iron sheet on the light)



(Sample)

1. Maak het installatie oppervlak schoon.

2. Plaats de metalen bevestigingsplaatjes op de achterkant van de lamp. Vind waar de magneten zijn.

3. Plak de lamp op de juiste plek

4. De lamp is nu bevestigd met magneten en kan altijd worden verwijderd.

Installatietips

1. De metalen bevestigingsplaatjes hebben één metalen kant en één kant met plakstrip.
2. Installeer door de plakstrip richting de muur/plank te richten, de lamp kan op deze manier magnetisch aan de andere kant van de bevestigingsstrip worden bevestigd.
3. De bevestigingsplaatjes hebben hetzelfde formaat als de magneten die in de lamp verwerkt zijn.

Opladtips

- Charging voltage: DC5V
- Red light -- charging
- Green light -- fully charged

Opladtips

1. Gebruik geen opladers met een hogere output dan 5V
2. Om voor veilig en efficiënt op te laden, gebruik een gecertificeerde oplader.
3. Gebruik de lamp niet tijdens opladen.

Waarschuwingen

1. Laad de lamp volledig op voor eerste keer gebruik. Anders kan de lamp mogelijk nog niet gebruikt worden. (beveiliging verdwijnt automatisch na eerste keer opladen).
2. Gebruik de lamp niet onder hoge temperaturen of hoge luchtvochtigheid. Niet geschikt voor buiten
3. De LED en batterij zijn niet vervangbaar. Wanneer na lang gebruik de kwaliteit van het licht slecht wordt, zal het product volledig vervangen moeten worden.

Veel gestelde vragen

Q: Ik heb de lamp niet ontvangen, maar kan hem niet activeren?

A: Laad de lamp volledig op voor de eerste keer gebruik.

Q: Ik heb de lamp niet ontvangen, maar kan hem niet activeren?

A: Laad de lamp volledig op voor de eerste keer gebruik.

Q: De sensor werkt alleen als ik heel dichtbij de lamp sta. Hoe is het bereik van de lamp?

A: De sensorrange van de lamp is 120 graden en 3 meter afstand in het midden van de sensor. Dit kan alleen beïnvloed worden door een incorrecte installatie van de lamp.

Q: Problemen met batterij die snel leeg gaat?

A: Hoe lang de lamp gebruikt kan worden met één keer opladen is per gebruiker verschillend en afhankelijk van de gebruiksiensiteit. Mocht ondanks een beperkt gebruik van maximaal 8 keer per dag de batterij snel leeg gaan, neem dan contact op met de verkoper.

Q: Opladproblemen?

A: Lees a.u.b. de opladtips

Neem contact op met de verkoper in het geval de handleiding geen oplossing biedt voor uw probleem met het betreffende product.

English



Please read the manual before use.

[Caution] Please fully charge the battery before using it for the first time.

Product list

- Light *1
- USB Charger Cable *1
- Iron Sheet *N

(Notes: The iron sheet has the same amount as the magnet amount of the light. The iron sheet amount of different light size may be different.)

Function description

Button type	Function description
	<ul style="list-style-type: none"> ■ Press button: Cycle switching white light, warm light, natural light. Note: monochrome models do not have this function! ■ Holding button: When the light is on, the brightness can be adjust by holding the button, and release to lock the brightness. (The brightness can be memorized)
	<ul style="list-style-type: none"> ■ Initially closed. ■ Press the button for the first time to enter the ON mode. (In the ON mode, the sensing function won't work and the light stays on) ■ Press the button for the second time to enter the Night sensing mode. (The night sensing mode will be entered after the light flashes three times) ■ Press the button for the third time to enter the All day sensing mode. (The all day sensing mode will be entered after the light flashes two times) ■ Press the button for the fourth time to back to off.

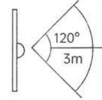
[Special instructions for sensing mode]

1. Setting the night sensing mode, the light will only turn on when both sensing human and in low light environment, otherwise it won't turn on.
2. Setting the all day sensing mode, the light will turn on when sensing human/not matter there is enough light or not.
3. The light will automatically turn off when human left the sensing range for after 25 seconds.
4. The light stays on if human keeps in the sensing range.

Notes for sensing mode

1. The installation position such as too low, too high or the probe was blocked will affect the sensing range, it is recommended to be mounted facing the side passing by to ensure the better effect.
2. The sensing mode can be blocked by glass.

Sensing range description

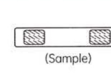


- The sensing range of the lamp is the area within 120° and 3 meters with the probe as the center point. However, improper installation or blocking the sensing probe will affect the sensing sensitivity.

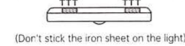
Power usage duration description

1. According to different usage, the power usage duration would be different. The longer you use it every day, the faster the power consumption, if the power consumption is still fast using the sensing mode less than 8 times a day and less than 25 seconds every sensing time, please contact the seller.
2. The brightness will decrease with the decrease of power, when the brightness is low, please recharge the light in time.

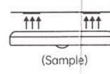
Installation description



(The adhesive surface faces outward)



(Don't stick the iron sheet on the light)



(Sample)

1. Please clean the installation position and keep it dry.

2. Place the iron sheet on the back of the light finding out the position of the built-in magnet.

3. Stick it to the target position.

4. After installation, the light is magnetically attach on the iron sheet and can be take off at any time.

[Installation precautions] :

1. The iron sheet has two sides, one is metal and the other is adhesive.
2. The right installation method is to stick the adhesive side to the wall / cabinet , then the light can magnetically y attach to the metal side. (Do not stick the adhesive side on the light!)
3. The iron sheet has the same amount as the magnet of the light, The iron amount of different light size may be different.

Charging description

- Charging voltage: DC5V
- Red light -- charging
- Green light -- fully charged

Charging precautions:

1. Do not use a charging device with output voltage greater than 5v to charge the light!
2. In order to ensure charging safety and efficiency, please use the mobile phone charging adapter with safety certification to charge the light!
3. Do not use when charging. (The sensing mode can't work normally which effected by the charging light when charging.)

Cautions

1. Please fully charge the battery before using it for the first time, otherwise the light may not be use because of the circuit protection. (The protection is automatically released after charging)
2. Do not use the light under high temperature and humidity; This product is not suitable for outdoor.
3. The light source and battery of the product are irreplaceable. After a long time of use, when the brightness of the product is very low under full power state or the power usage duration becomes shorter under normal usage, the whole lamp shall be replaced.

FAQs

Q: Just received the light, why can't turn it on ?

A: Please fully charge the battery before using it for the first time, otherwise the light may not be turn on because of the circuit protection. (The protection is automatically released after charging)

Q: Why won't it turn on when sensing human? / Why it turns on at daytime? / How long will it turn off after sensing human ?

A: As shown in Page one [Special instructions for sensing mode]

Q: The sensor is not sensitive enough / only worked when you walk closer? How wide is the sensing range ?

A: The sensing range of the lamp is the area within 120° and 3 meters with the probe as the center point, However, improper installation or blocking of the sensing probe will affect the sensing effect. As shown in Page one [Notes for sensing mode]

Q: Power usage duration problem ?

A: According to different usage, the power usage duration would be different, The longer you use it every day, the faster the power consumption, if the power consumption is still fast using the sensing mode less than 8 times a day and less than 25 seconds every sensing time, please contact the seller.

Q: Charging problem ?

A: Please read the [Charge description].

Please contact the seller if the manual can not solve your problem, Thank you for your choice and trust.