

**vtech**<sup>®</sup>  
baby

Handleiding

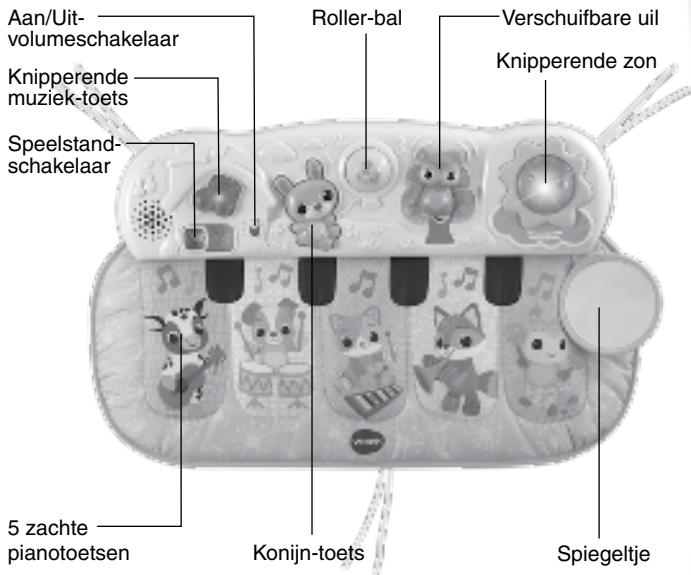
# Dierenvriendjes Trappelpiano



# INLEIDING

Gefeliciteerd met uw aankoop van de **Dierenvriendjes Trappelpiano** van **VTech®**. Wij van **VTech®** doen ons uiterste best goede producten te maken die leuk en leerzaam zijn voor uw kind. Mocht u nog vragen of opmerkingen hebben, neemt u dan a.u.b. contact op met onze klantenservice, telefoonnummer: (0031) (0)495-459123 / e-mail: klantenservice@vtechnl.com

Deze vrolijke **Dierenvriendjes Trappelpiano** van **VTech®** laat kleintjes kennismaken met dieren, instrumenten, muziek én 7 gezongen liedjes! Bepvestig de piano aan de box of leg hem op te grond om er zittend mee te spelen. Ben je klaar? Trappelen maar!



# INHOUD VAN DE DOOS

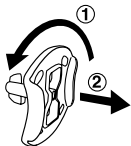
- Eén VTech® Dierenvriendjes Trappelpiano
- Eén handleiding

## WAARSCHUWING:

Alle verpakkingsmaterialen, zoals plakband, plastic, demolabel, tiewraps, verpakkingsslotjes, koorden, schroeven enz., maken geen deel uit van het product en dienen voor de veiligheid van uw kind te worden verwijderd.

Let op: Sla deze handleiding op, deze bevat belangrijke informatie over het product.

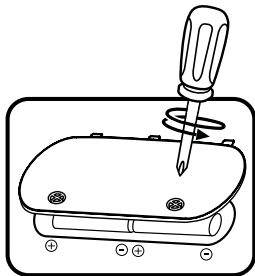
Losmaken van de verpakkingsslotjes:



- ① Draai het verpakkingsslotje.
- ② Neem het verpakkingsslotje uit de houder en gooi het weg bij het afval.

## HOE PLAATS JE DE BATTERIJEN?

1. Zet het speelgoed UIT.
2. Open het batterijklepje aan de achterkant van het speelgoed. Gebruik hiervoor een schroevendraaier.
3. Wanneer er gebruikte of lege batterijen aanwezig zijn, verwijder deze dan uit het batterijvak door elke batterij aan één kant omhoog te tillen.



4. Plaats 2 nieuwe 'AA' (LR6) batterijen volgens de afbeelding in het batterijenvak. Voor optimale prestaties bevelen wij alkaline batterijen of volledig opgeladen NiMH (nikkel-metaalhydride) batterijen aan.
5. Plaats het klepje terug en maak het goed vast.
6. Nu is het speelgoed klaar voor gebruik.

## **WAARSCHUWING**

Batterijen dienen door een volwassene geplaatst te worden.

Houd batterijen buiten het bereik van kinderen.

## **BELANGRIJKE INFORMATIE OVER BATTERIJEN**

- Plaats de batterijen volgens de polen (+,-) om lekkage te voorkomen.
- Gebruik geen verschillende soorten batterijen door elkaar: alkaline, standaard (zink-koolstof), oplaadbare of nieuwe en gebruikte batterijen.
- Gebruik alleen het type en de soort batterijen die in deze handleiding staan vermeld.
- De contactklemmen van de voeding mogen niet kortgesloten worden.
- Indien het speelgoed langere tijd niet zal worden gebruikt, is het aan te bevelen de batterijen te verwijderen.
- Verwijder lege of zwakke batterijen uit het speelgoed.
- Gooi batterijen niet weg in vuur of in de natuur

### **OPLAADBARE BATTERIJEN:**

- Haal (indien verwijderbaar) oplaadbare batterijen eerst uit het speelgoed en laad ze daarna buiten het speelgoed op.
- Het opladen of verwijderen van batterijen dient altijd onder toezicht van een volwassene te gebeuren.
- Probeer nooit gewone (niet oplaadbare) batterijen te herladen.

## Milieu

### Verwijdering van batterijen en product



Het symbool van een doorgekruiste container geeft aan dat het product en de batterijen niet met het normale huisafval mogen worden weggegooid omdat deze stoffen bevatten die schadelijk kunnen zijn voor het milieu en de gezondheid. Lever het product en/of de batterijen aan het eind van hun levenscyclus in bij een officieel aangewezen inzamelpunt.

Win advies in bij de plaatselijke autoriteiten voor informatie over speciale plaatsen voor Klein Chemisch Afval (K.C.A.), waar u gebruikte batterijen en/of producten kunt inleveren.

De chemische symbolen Hg, Cd of Pb geven aan dat het kwik- (Hg), cadmium- (Cd) of loodgehalte (Pb) in de batterij hoger is dan de referentieniveaus in de Richtlijn 2006/66/EC.



De zwarte balk geeft aan dat het product na 13 augustus 2005 op de markt werd gebracht.

Help het milieu door uw product en/of batterijen op een verantwoordelijke manier weg te gooien.

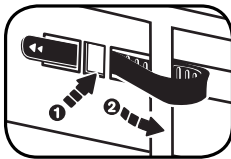
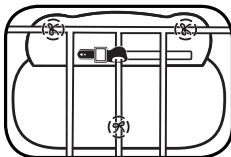
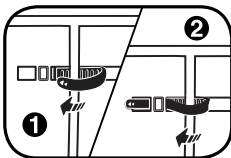
Kijk voor meer informatie op:

[www.stibat.nl](http://www.stibat.nl)

## MONTAGE INSTRUCTIES

Bij **VTech®** staat veiligheid voorop. Om de veiligheid van het kind te kunnen garanderen, is montage door een volwassene vereist.

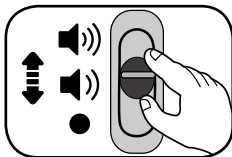
1. Plaats het speelgoed op de gewenste plek tegen de reling in de box.
2. Haal de bevestigingsstrip om de dichtbijzijnde spijl en schuif deze in de daarvoor bestemde opening aan de achterkant van het speelpaneel en trek deze aan.
3. Wanneer de bevestigingsstrip stevig vastzit, kunnen vervolgens de drie touwtjes om de bovenste reling en spijl worden geknoopt. Trek voorzichtig aan het speelpaneel om zeker te zijn dat het speelgoed goed vastzit. Controleer regelmatig of de bevestigingsstrip goed vastzit.
4. Om het speelpaneel te verwijderen van de box dienen eerst de drie touwtjes losgemaakt te worden. Druk vervolgens op de ontgrendelingstoets naast de bevestigingsstrip om de strip los te trekken.
5. Wanneer het speelpaneel buiten de box wordt gebruikt om mee te spelen, dient de bevestigingsstrip aan de achterkant te worden vastgeklikt.



# FUNCTIES

## 1. Aan/Uit-volumeschakelaar

Om het **Dierenvriendjes Speelpaneel AAN** te zetten, verschuif je de **Aan/Uit-volumeschakelaar** naar het lage volume (  ) of naar het hoge volume (  ). Verschuif de Aan/Uit-volumeschakelaar naar (  ) om het speelgoed **UIT** te zetten.



## 2. Automatische uitschakeling

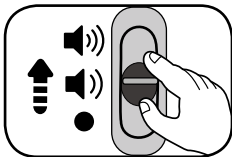
Om batterijen te sparen, schakelt de **Dierenvriendjes Trappelpiano** automatisch uit als er enige tijd niet mee wordt gespeeld. Het speelgoed kan weer geactiveerd worden door op een toets te drukken.

### Let op:

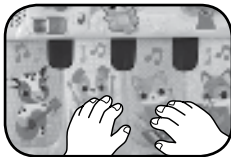
Wanneer het speelgoed tijdens het spelen uitschakelt of wanneer het lichtje blijft knipperen, raden wij aan de batterijen te vervangen.

# ACTIVITEITEN

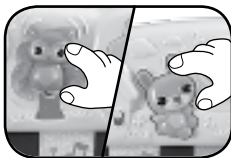
1. Verschuif de **Aan/Uit-volumeschakelaar** om het speelgoed **AAN** te zetten. Je hoort een gezongen liedje, vrolijk zinnetje en geluid. De lichtjes knipperen mee met het geluid.



2. Druk, tijdens de speelstand **Leren**, op de **pianotoetsen** om dieren, muziekinstrumenten, geluiden en gezongen liedjes te ontdekken. Druk, tijdens de speelstand **Muziek**, op de pianotoetsen om de pianotonen, korte melodietjes of dierengeluiden te horen. De lichtjes knipperen mee met het geluid.



3. Verschuif de **Uil** of druk op het **Konijn** om leuke geluiden en grappige zinnnetjes te horen tijdens de speelstand **Leren**. Tijdens de speelstand **Muziek** zul je 15 minuten lang vrolijke of rustgevende melodietjes horen. Druk, tijdens de melodietjes, op de pianotoetsen om grappige geluiden toe te voegen aan de muziek. Rol de bal om de muziek te onderbreken. De lichtjes knipperen mee met het geluid.



4. Rol de **bal**, tijdens de speelstand **Leren**, om grappige geluiden, vrolijke zinnnetjes of een gezongen liedje te horen. Tijdens de speelstand **Muziek** hoor je korte melodietjes en grappige geluiden. De lichtjes knipperen mee met het geluid.





# MELODIETJES

1. In de maneschijn
2. Row, Row, Row Your Boat
3. Twinkel, twinkel kleine ster
4. Brahms - Cradle Song
5. Slaap, kindje, slaap
6. Bicycle Built For Two
7. Klap eens in je handjes
8. Vader Jacob
9. Little Bo Peep
10. My Bonnie Lies Over The Ocean
11. The Entertainer
12. For He's a Jolly Good Fellow
13. Drie maal drie is negen
14. Skip to My Lou
15. Oh Where Oh Where Has My Little Dog Gone
16. Yankee Doodle
17. Jan Huygen in de ton
18. De wielen van de bus
19. Goosey Goosey Gander
20. We maken een kringetje

# GEZONGEN LIEDJES

## Liedje 1

Het is tijd voor dolle pret!  
Met de trommel of trompet.  
Maak muziek, dans, zing en lach,  
met de diertjes elke dag. Hoera!

## Liedje 2

Koe die speelt gitaar, dus iedereen dansen maar!

## Liedje 3

Kijk, de hond die trommelt graag.

Rom, bom, bom, op de trom!

Kijk, de hond die trommelt graag.

Rom, bom, bom!

## Liedje 4

De lieve kat maakt graag muziek.

Zij speelt elke toon op haar xylofoon!

## Liedje 5

Vos die maakt graag muziek met de trompet.

O retteketet, wat een pret!

## Liedje 6

Rups die schudt de sambaballen vrolijk heen en weer.

Schud, schud, ja keer op keer!

## Liedje 7

Kom en maak muziek,

met de dierenvriendjes.

Kies een instrument,

speel de liedjes die je kent!

# ONDERHOUD EN VERZORGING

1. Maak het speelgoed a.u.b. alleen schoon met een vochtige en niet met een natte doek.
2. Zet het speelgoed niet voor langere tijd in de felle zon of in de buurt van een andere warmtebron.
3. Als het speelgoed voor langere tijd niet wordt gebruikt, is het aan te bevelen de batterijen te verwijderen.

4. Laat het speelgoed niet op harde oppervlakken vallen en stel het niet bloot aan vocht of water.
5. Reinig het speelgoed niet met bijtende schoonmaakmiddelen.

### **LET OP:**

Als de **Dierenvriendjes Trappelpiano** opeens stopt of als het geluid slechter wordt:

1. Zet dan het speelgoed uit en laat het zo enkele minuten staan.
  2. Zet het daarna weer aan.
  3. Blijft het probleem bestaan, dan kan het veroorzaakt worden door bijna lege batterijen.
  4. Vervang de oude batterijen door nieuwe en probeer het opnieuw.
- Blijft het probleem nog steeds bestaan, neem dan a.u.b. contact op met onze klantenservice, e-mail: [klantenservice@vtechnl.com](mailto:klantenservice@vtechnl.com) / telefoonnummer: (0031) (0)495-459123

### **BELANGRIJKE MEDEDELING:**

Het ontwerpen en ontwikkelen van educatief speelgoed gaat gepaard met een verantwoordelijkheid die wij bij **VTech®** uitermate serieus opvatten. Wij zetten ons volledig in om er zeker van te zijn dat de informatie, die de kern van ons product is, zeer nauwkeurig en accuraat is. Het kan echter gebeuren dat er fouten voorkomen. Het is voor u van belang om te weten dat wij volledig achter onze producten staan en u aanmoedigen contact op te nemen met onze klantenservice indien u problemen heeft met, of suggesties heeft voor onze producten. Wij staan u dan graag te woord.

Telefoonnummer: (0031) (0)495-459123 /

E-mail: [klantenservice@vtechnl.com](mailto:klantenservice@vtechnl.com)

**Bezoek onze website voor meer  
informatie over onze producten  
en garantievoorwaarden:**

***vtechnl.com***

