

vtech®

Handleiding



# Trein

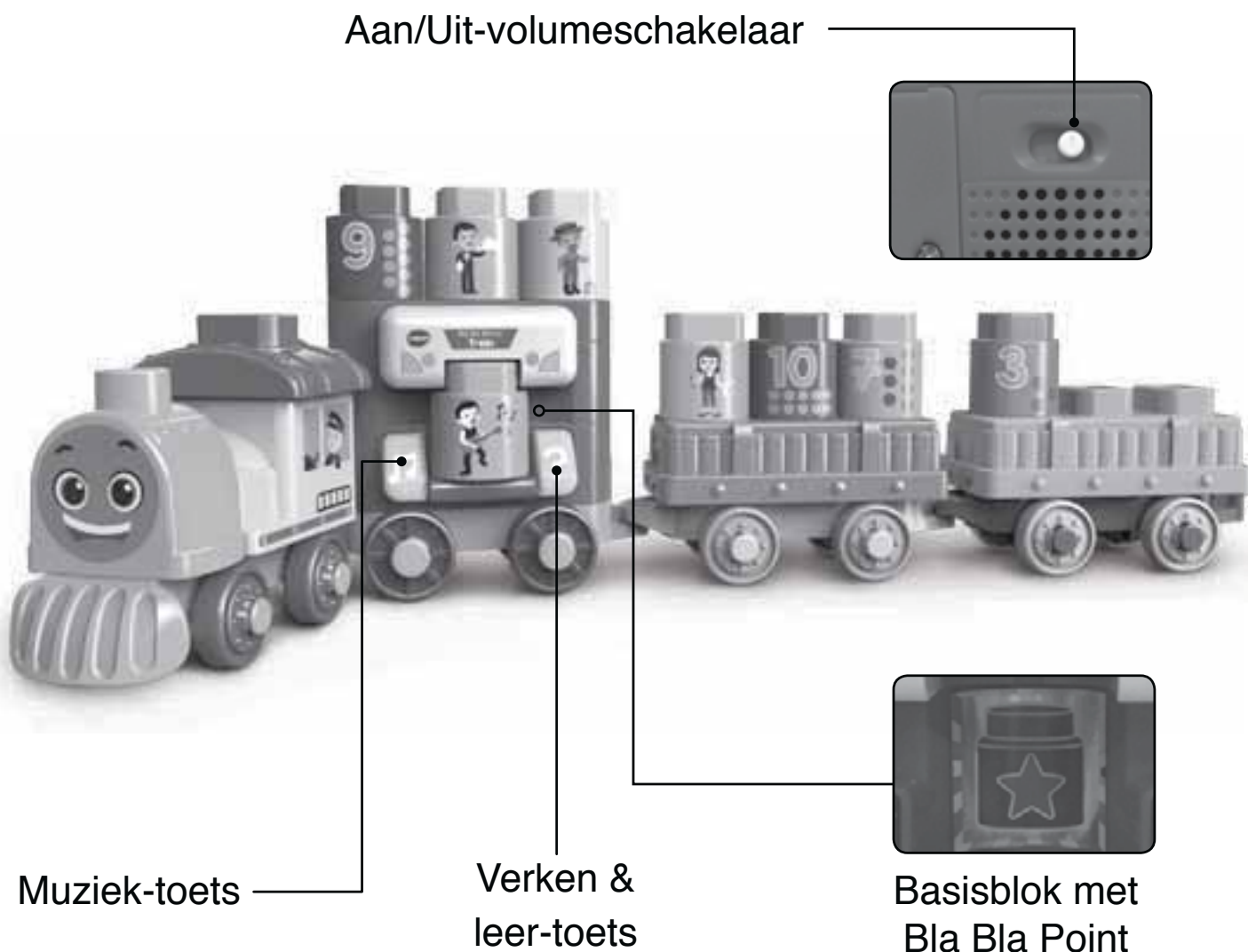


91-003640-004 (NL)

# INLEIDING

Gefeliciteerd met uw aankoop van de **Bla Bla Blocks® - Trein** van **VTech®**. Wij van **VTech®** doen ons uiterste best goede producten te maken die leuk en leerzaam zijn voor uw kind. Mocht u nog vragen of opmerkingen hebben, neemt u dan a.u.b. contact op met onze klantenservice, telefoonnummer: (0031) (0)495-459123 / e-mail: klantenservice@vtechnl.com

Iedereen instappen! Bouw en leer met de **Bla Bla Blocks® - Trein** van **VTech®**! Plaats de blokken in het Bla Bla Point en maak kennis met cijfers, beroepen en kleuren. Speel leuke zoekspelletjes en plaats de blokken op de treinwagons om de mensen naar hun werk te brengen. Is iedereen aan boord? Tijd om te vertrekken!

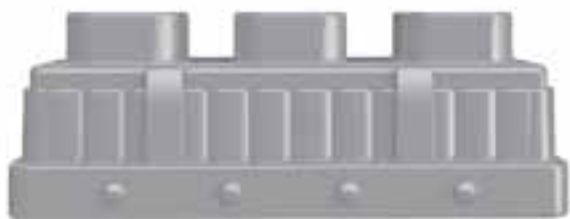


# INHOUD VAN DE DOOS

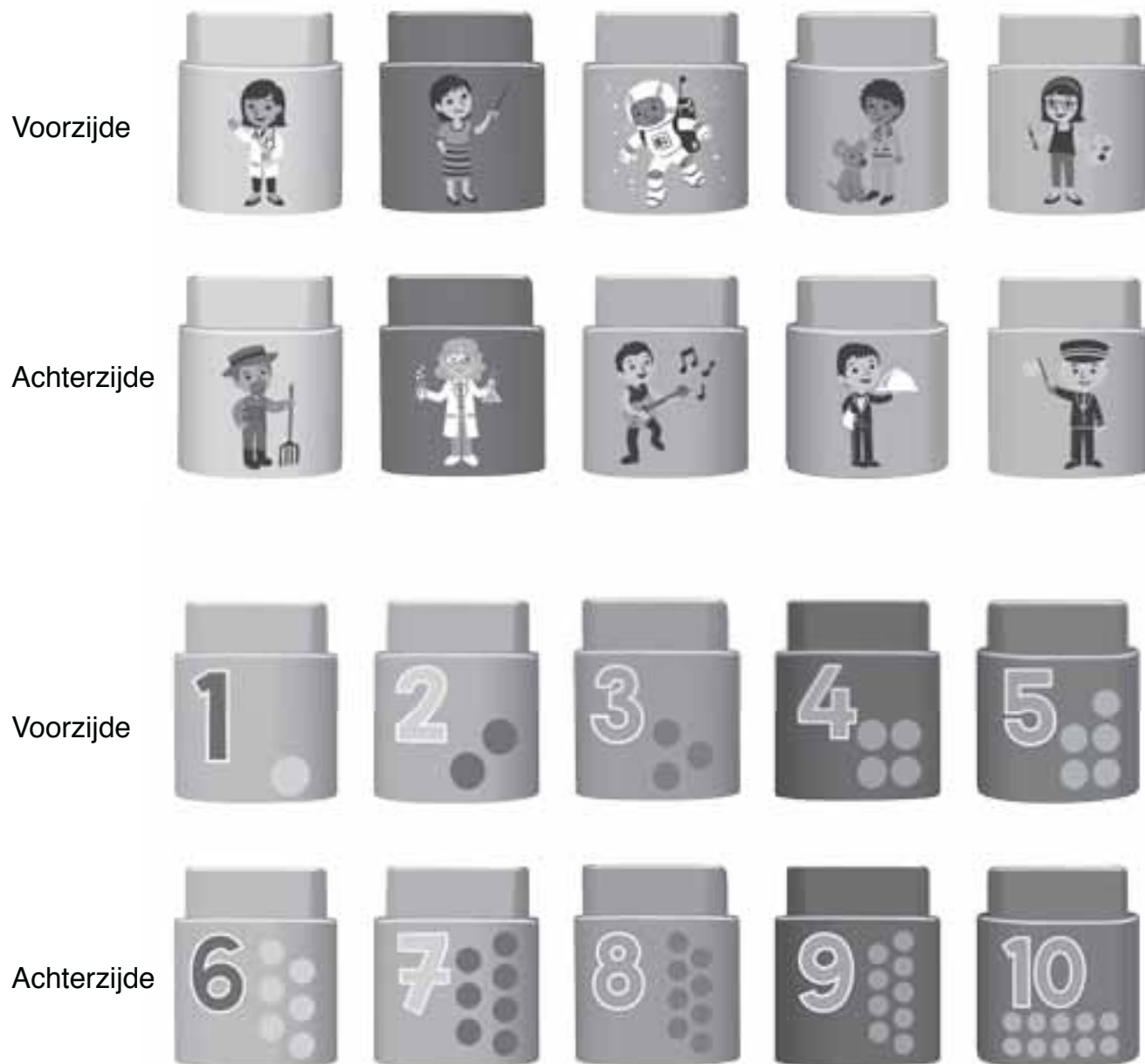
- Eén basisblok met Bla Bla Point



- Acht bouwblokken

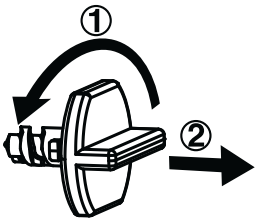


- Tien dubbelzijdige, interactieve blokken die herkend worden in het Bla Bla Point



- Eén bouwhandleiding
- Eén handleiding

## Losmaken van de verpakingsslotjes:



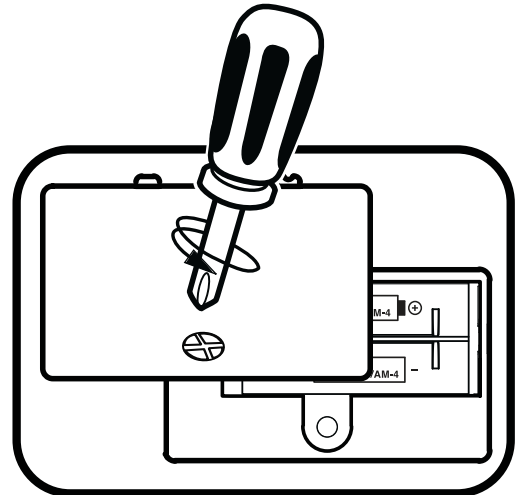
- ① Draai het verpakingsslotje.
- ② Neem het verpakingsslotje uit de houder en gooi het weg bij het afval.

### WAARSCHUWING:

Alle verpakkingsmaterialen, zoals plakband, plastic, demolabel, verpakingsslotjes, tie-wraps, schroeven enz., maken geen deel uit van het product en dienen voor de veiligheid van uw kind te worden verwijderd.

## HOE PLAATS JE DE BATTERIJEN?

1. Zet het speelgoed UIT.
2. Open het batterijklepje aan de achterkant van het basisblok. Gebruik hiervoor een schroevendraaier.
3. Plaats 2 nieuwe 'AAA' (LR03) batterijen volgens de afbeelding in het batterijenvak. Voor optimale prestaties bevelen wij alkaline batterijen aan.
4. Plaats het klepje terug en maak het goed vast.
5. Nu is het speelgoed klaar voor gebruik.



## Attentie

- Voor optimale prestaties bevelen wij alkaline batterijen aan.
- Gebruik alleen het type en de soort batterijen die in deze handleiding staan vermeld.
- Gebruik slechts één type batterijen tegelijk.
- Gebruik nooit nieuwe en oude batterijen samen.
- Gebruik nooit beschadigde batterijen.
- Plaats de batterijen volgens de polen (+,-) om lekkage te voorkomen.
- De contactklemmen van de voeding mogen niet kortgesloten worden.
- Verwijder lege of zwakke batterijen uit het speelgoed.
- Indien het speelgoed langere tijd niet zal worden gebruikt, is het aan te bevelen de batterijen te verwijderen.
- Gooi batterijen niet weg in vuur of in de natuur.
- Probeer nooit gewone (niet oplaadbare) batterijen te herladen.
- Haal oplaadbare batterijen eerst uit het speelgoed en laad ze daarna buiten het speelgoed op.
- Het opladen of verwijderen van batterijen dient altijd onder toezicht van een volwassene te gebeuren.

## Milieu

### Verwijdering van batterijen en product



Het symbool van een doorgekruiste container geeft aan dat het product en de batterijen niet met het normale huisafval mogen worden weggegooid omdat deze stoffen bevatten die schadelijk kunnen zijn voor het milieu en de gezondheid. Lever het product en/of de batterijen aan het eind van hun levenscyclus in bij een officieel aangewezen inzamelpunt.

Win advies in bij de plaatselijke autoriteiten voor informatie over speciale plaatsen voor Klein Chemisch Afval (K.C.A.), waar u gebruikte batterijen en/of producten kunt inleveren.

De chemische symbolen Hg, Cd of Pb geven aan dat het kwik- (Hg), cadmium- (Cd) of loodgehalte (Pb) in de batterij hoger is dan de referentieniveaus in de Richtlijn 2006/66/EC.



De balk geeft aan dat het product na 13 augustus 2005 op de markt werd gebracht.

Help het milieu door uw product en/of batterijen op een verantwoorde manier weg te gooien.

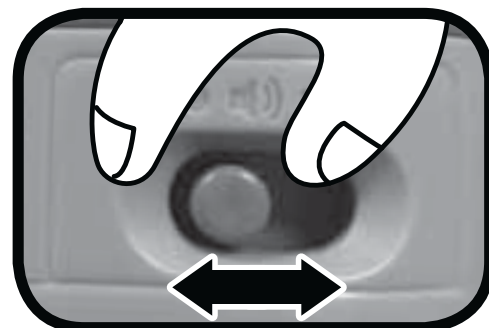
Kijk voor meer informatie op:

[www.stibat.nl](http://www.stibat.nl)

# FUNCTIES

## 1. Aan/Uit-volumeschakelaar

Om het **basisblok met Bla Bla Point** AAN te zetten, verschuif je de **Aan/Uit-volumeschakelaar** naar het lage volume (🔊) of naar het hoge volume (🔊). Verschuif de Aan/Uit-volumeschakelaar naar (●) om het speelgoed UIT te zetten.



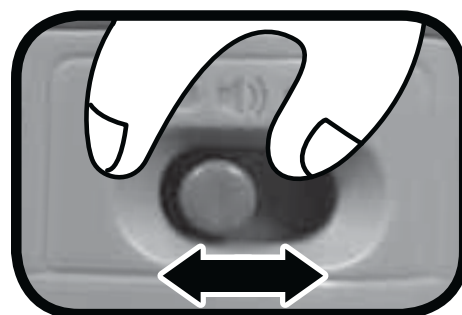
## 2. Automatische uitschakeling

Om batterijen te sparen, schakelt het **basisblok met Bla Bla Point** automatisch uit als er enige tijd niet mee wordt gespeeld. Het speelgoed kan weer geactiveerd worden door op een toets te drukken of een blok in het Bla Bla Point te plaatsen.

**Let op:** Het speelgoed in deze verpakking staat in een demo-stand. Zet het **basisblok met Bla Bla Point**, na het openen van de verpakking, uit en vervolgens weer aan om normaal te kunnen spelen. Wanneer het speelgoed tijdens het spelen uitschakelt, raden wij aan de batterijen te vervangen.

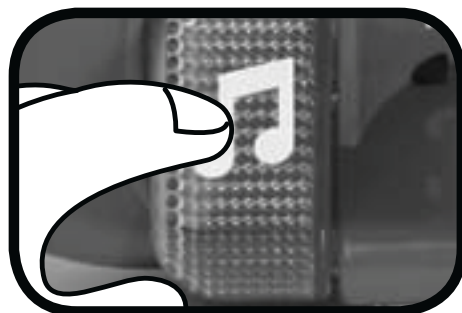
# ACTIVITEITEN

1. Verschuif de **Aan/Uit-volumeschakelaar** om het speelgoed aan te zetten. Je hoort een grappig geluid, een vrolijk zinnetje en een gezongen liedje. De lichtjes knipperen mee met het geluid.





2. Druk op de knipperende **muziek-toets** om vrolijk gezongen liedjes en korte melodietjes te horen. De lichtjes knipperen mee met het geluid.



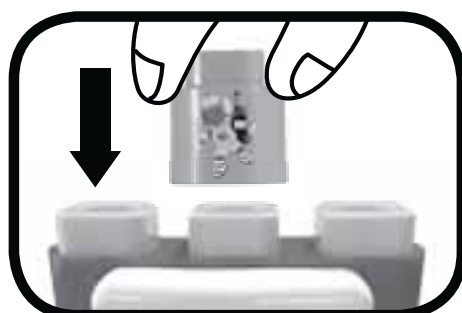
3. Druk op de knipperende **verken & leer-toets** en maak kennis met cijfers, tellen en kleuren én speel leuke zoekspelletjes. De lichtjes knipperen mee met het geluid.



4. Plaats de dubbelzijdige, **interactieve blokken** in het **Bla Bla Point** van het **basisblok** om kennis te maken met cijfers, beroepen en kleuren. De lichtjes knipperen mee met het geluid.



5. Stapel de blokken op het basisblok om de **bewegingssensor** te activeren en grappige geluiden te horen.



6. Gebruik de blokken met andere **Bla Bla Blocks®** speelsets (apart verkrijgbaar) voor nog meer speelplezier. Plaats de dubbelzijdige, **interactieve blokken** in het **Bla Bla Point** van een andere speelset om geluiden, grappige zinnen of korte melodietjes te horen.

# GEZONGEN LIEDJES

## Liedje 1

Iedereen instappen!  
Weet jij al wat je later zou willen zijn?  
Ontdek het met de trein!

## Liedje 2

De zon die schijnt, de lucht is blauw.  
Tijd voor een avontuur,  
want ik maak heel graag een mooie reis met jou.

## Liedje 3

Ga mee, aan boord.  
Wanneer je het fluitsignaal hoort.  
Kom dan rijden we samen naar een mooie plek.  
Tjoeketjoeek, samen reizen ja dat is te gek!  
Iedereen instappen!

# ONDERHOUD EN VERZORGING

1. Maak het speelgoed a.u.b. alleen schoon met een vochtige en niet met een natte doek.
2. Zet het speelgoed niet voor langere tijd in de felle zon of in de buurt van een andere warmtebron.
3. Als het speelgoed voor langere tijd niet wordt gebruikt, is het aan te bevelen de batterijen te verwijderen.
4. Laat het speelgoed niet op harde oppervlakken vallen en stel het niet bloot aan vocht of water.
5. Reinig het speelgoed niet met bijtende schoonmaakmiddelen.

## **LET OP:**

Als het **basisblok met Bla Bla Point** opeens stopt of als het geluid slechter wordt:

1. Zet dan het speelgoed uit en laat het zo enkele minuten staan.
2. Zet het daarna weer aan.
3. Blijft het probleem bestaan, dan kan het veroorzaakt worden door bijna lege batterijen.
4. Vervang de oude batterijen door nieuwe en probeer het opnieuw. Blijft het probleem nog steeds bestaan, neem dan a.u.b. contact op met onze klantenservice, e-mail: [klantenservice@vtechnl.com](mailto:klantenservice@vtechnl.com) / telefoonnummer: (0031) (0)495-459123

### **BELANGRIJKE MEDEDELING:**

Het ontwerpen en ontwikkelen van educatief speelgoed gaat gepaard met een verantwoordelijkheid die wij bij **VTech**<sup>®</sup> uitermate serieus opvatten. Wij zetten ons volledig in om er zeker van te zijn dat de informatie, die de kern van ons product is, zeer nauwkeurig en accuraat is. Het kan echter gebeuren dat er fouten voorkomen. Het is voor u van belang om te weten dat wij volledig achter onze producten staan en u aanmoedigen contact op te nemen met onze klantenservice indien u problemen heeft met, of suggesties heeft voor onze producten. Wij staan u dan graag te woord.

Telefoonnummer: (0031) (0)495-459123 /

E-mail: [klantenservice@vtechnl.com](mailto:klantenservice@vtechnl.com)

**Let op: Bewaar de handleiding. Deze bevat belangrijke informatie over het product.**

KLASSE 1  
LED PRODUCT



# **Garantievoorwaarden VTech Electronics Europe B.V.**

*Deze garantie wordt u, als extra voordeel, aangeboden door VTech Electronics Europe B.V. en heeft geen invloed op uw wettelijke rechten krachtens de toepasselijke nationale wetgeving.*

*VTech Electronics Europe B.V. staat garant voor de kwaliteit van het door u gekochte product. Bewaar het aankoopbewijs. U heeft dan recht op 2 jaar volledige garantie onder de volgende voorwaarden:*

- 1. De kwaliteit van het materiaal, en de techniek van het product worden bij normaal gebruik gedurende een periode van maximaal 2 jaar na aankoop door VTech Electronics Europe B.V. gegarandeerd.*
- 2. Mocht in deze periode toch een defect optreden, dan kunt u het product ter vervanging aanbieden bij de VTech® dealer waar u het product gekocht heeft.*
- 3. De betreffende vervanging vindt gratis plaats als de schade te wijten is aan de ondeugdelijkheid van materiaal of techniek.*
- 4. Indien de schade te wijten is aan ondeskundig gebruik, onbevoegde reparatie, verkeerde batterij installatie, verkeerde elektrische (adapter) installatie, breuk- en/of waterschade, lekkende batterijen of enig andere reden die aan de gebruiker wijtbaar is, dan vervalt deze garantie.*
- 5. Deze garantie is strikt persoonlijk en niet overdraagbaar. Deze garantie geldt alleen voor de Benelux landen.*

**VTech Electronics Europe B.V.  
Postbus 10042, 6000 GA Weert, Nederland**

**Bezoek onze website voor meer  
informatie over onze producten:**

***vtechnl.com***



TM & © 2018 VTech Holdings Limited.  
Alle rechten voorbehouden.

**Printed in China.**

91-003640-004 (NL)