

# Compacte elektrische doorstroomverwarmer CDX-U



## Toepassingen

Warmwatervoorziening enkel aftappunt:

- > Gootsteen
- > Wastafel
- > Dubbele wastafel



# Compacte elektrische doorstroomverwarmer CDX-U



Vragen over het product: +31 592 40 50 32

	CDX7-U	CDX11-U
<b>Energie-efficiëntieklasse</b> <b>A</b> (Schaal: A+ tot F)		
Artikelnummer:	2400-26107	2400-26113
Uitvoering:	drukvast	
Maximale bedrijfsdruk [MPa (bar)]:	1 (10)	
Wateraansluitingen (schroefaansluitingen):	G 3/8"	
Temperatuurkeuzebereik [°C]:	af fabriek: 50 (intern verstelbaar tussen 30 en 60)	
Warmwatercapaciteit bij $\Delta t = 33\text{ K}^{1)}$ [l/min]:	3,0	4,8
Stroomsnelheid bij inschakelen / max. stroomsnelheid <sup>2)</sup> [l/min]:	2 / 4	2 / 5
Nominaal vermogen [kW]:	6,9	11,0
Spanning [3~ / PE 400 V AC]:	Vaste aansluiting	
Nominale stroom <sup>2)</sup> [A]:	10	16
Vereiste kabeldiameter [mm <sup>2</sup> ]:	1,0	1,5
Blankdraad verwarmingssysteem IES®:	✓	
Keurmerk VDE / beschermingsklasse:	✓ / IP 24	
Specifieke waterweerstand bij 15 °C [ $\Omega\text{cm}$ ] $\geq$ :	1000	
Nominale inhoud [liter]:	0,3	
Gewicht met watervulling [kg]:	ca. 2,7	
Afmetingen (hoogte x breedte x diepte) [cm]:	29,4 x 17,7 x 10,8	

1) Temperatuur verhogen van bijv. 12 °C tot 45 °C 2) Doorstroomhoeveelheid beperkt voor optimale temperatuurverhoging

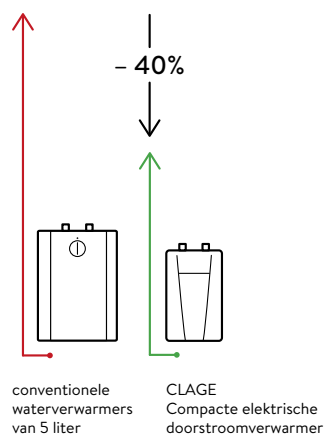
## Beschrijving

- > Elektronisch geregelde doorstroomverwarmer (onderbouwmodel) in compact formaat zonder bedieningselementen
- > Automatische aanpassing van de capaciteit aan doorstroomhoeveelheid en invoertemperatuur
- > Maximale uitstroomtemperatuur af fabriek ingesteld op 50 °C, temperatuur regelbaar zoals gebruikelijk door bijmengen van koud water bij het armatuur
- > Probleemloze montage onder de gootsteen in de keuken dankzij kleine afmetingen en externe 3/8-inch wateraansluitingen voor drukvaste of drukloze installatie
- > Met netsnoer voor 3-fasen aansluitblok voor het fornuis
- > Blankdraad verwarmingssysteem IES® zorgt voor een langere levensduur, minder verkalking en is efficiënt en onderhoudsvriendelijk

## Zuinigheidsvergelijking (bron: www.clage.nl)

### Bespaart tot 40 % energie vergeleken met conventionele kleine waterverwarmers.

Door de vraaggestuurde productie van warm water en omdat een stroomverbruikend voorraadvat ontbreekt, daalt het energieverbruik met ca. 40 %. Reken daarbij ook nog de waterbesparing, en zo kan jaarlijks tot 80 euro worden bespaard op de exploitatiekosten.



# Compacte elektrische doorstroomverwarmer CDX-U

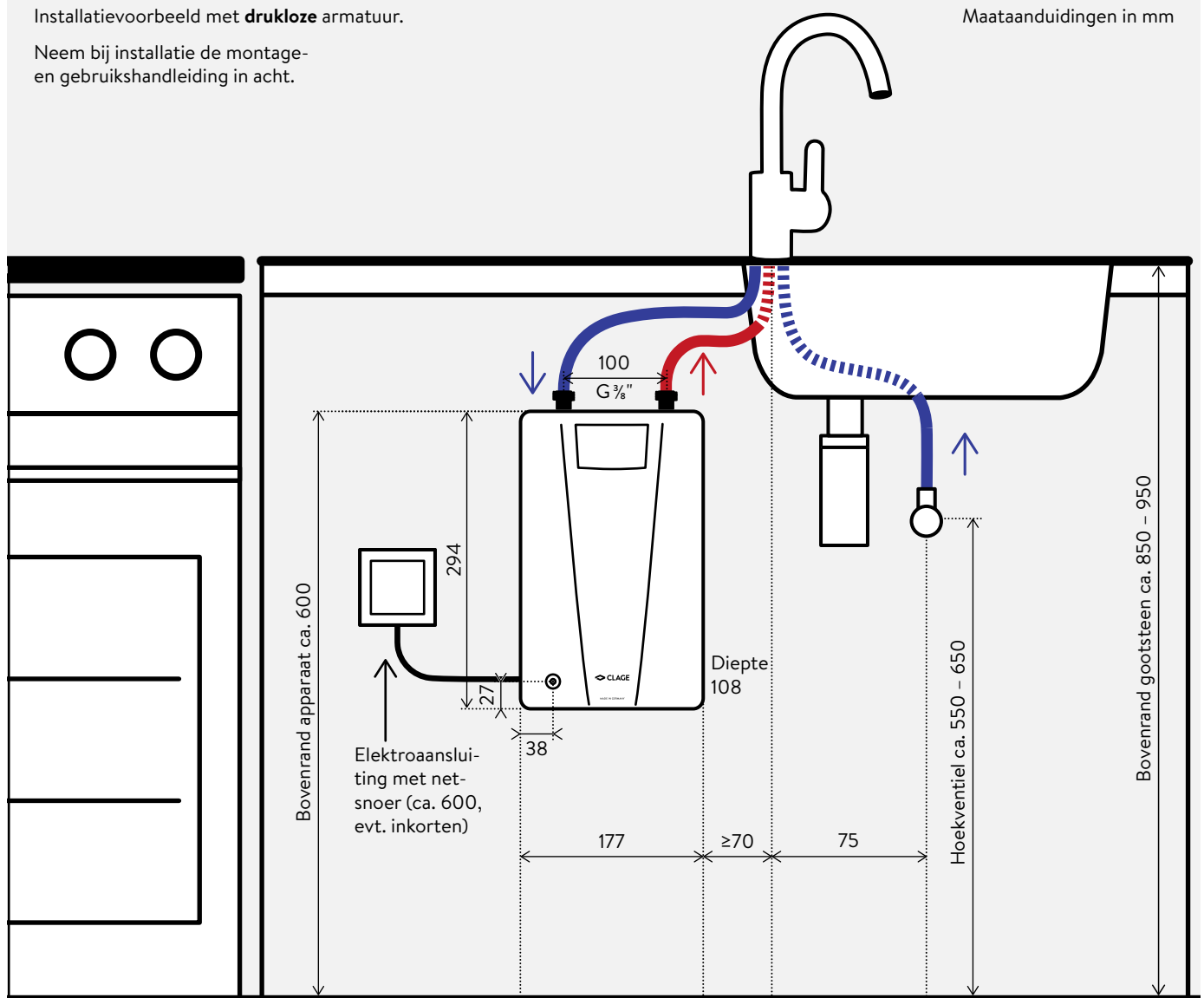


Vragen over de installatie: +31 6 43 43 28 68

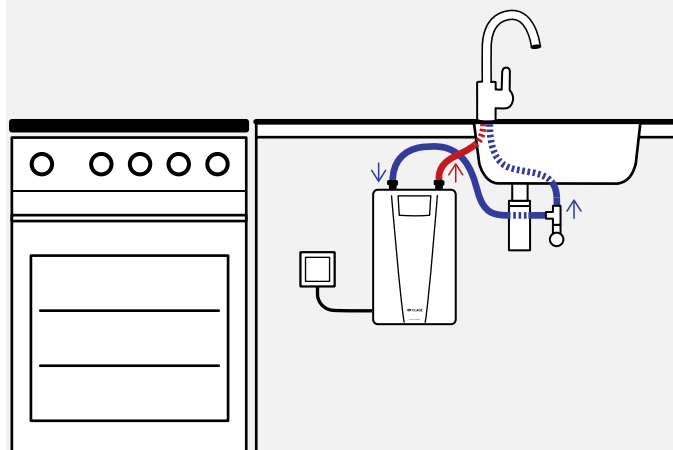
Installatievoorbeeld met **drukloze** armatuur.

Neem bij installatie de montage- en gebruikshandleiding in acht.

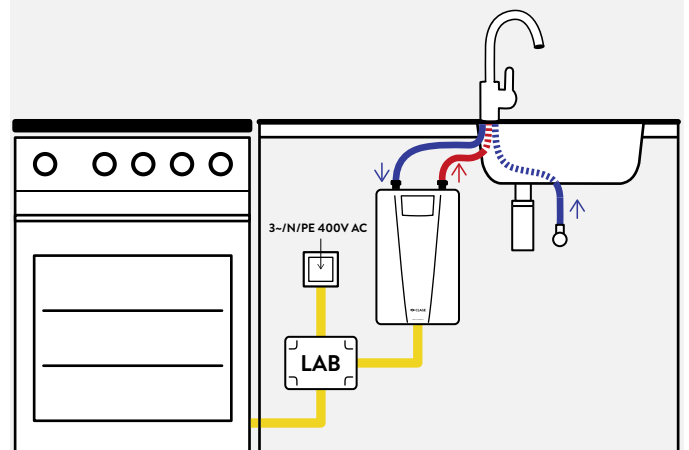
Maataanduidingen in mm



Alternatieve installatie met **drukvast** armatuur.



Stroomaansluiting met **prioriteitschakeling LAB** op slechts één aanwezige fornuisaansluiting van 400 Volt, indien geen eigen voeding voor de doorstroomverwarmer mogelijk is.



# Compacte elektrische doorstroomverwarmer CDX-U Toebehoren



## Toebehoren voor onderbouwinstallatie (bijgeleverd)

### FVS

Flexibele aansluitslang 3/8-inch wartelmoer x 3/8-inch wartelmoer, lengte 50 cm

Art.nr. 89620

### T-stuk

Speciaal T-stuk 3/8-inch wartelmoer x 3/8-inch QV Ø 10 mm

Art.nr. 89610



## LAB (optioneel)

Prioriteitsschakeling (elektro-installatieset) met voorgemonteerde leidingen, schakelbeveiliging en afsluitrelais, om een doorstroomverwarmer samen met een elektromechanisch fornuis aan te sluiten op het aansluitblok voor het fornuis, indien geen eigen voeding voor de doorstroomverwarmer mogelijk is.

IP 55. Afmetingen (h x b x d): 18 x 13 x 8 cm

**LAB:** Art.nr. 82260



## Aanbevolen toebehoren voor toepassing in de keuken (optioneel)

### EAK (drukloos)

Enkelgreeps gootsteenkraan met zijdelingse bedieningshendel en 20 cm draaibare uitloop

**EAK:** Art.nr. 1100-04430



## Straalregelaar CSP 6, CSP 6a en CSP 6i (optioneel)

De straalregelaar aan de armatuur ondersteunt de energie- en waterbesparende werking van de compacte doorstroomverwarmer. Door lucht bij te mengen ontstaat een gelijkmatige, zachte waterstraal die niet spuit, maar parelt.

- > Straalregelaarinzet voor mondstuk M22/24 aan het armatuur **CSP 6 (< 3,5 l/min):** Art.nr. 0010-00461
- > Straalregelaar met verchroomd mondstuk M24a (geschikt voor armaturen met interne schroefdraad bij de uitloop) **CSP 6a:** Art.nr. 0010-0047
- > Straalregelaar met verchroomd mondstuk M22i (geschikt voor armaturen met externe schroefdraad bij de uitloop) **CSP 6i:** Art.nr. 0010-0046