

RIG

RIG 500 PRO Series

User Guide

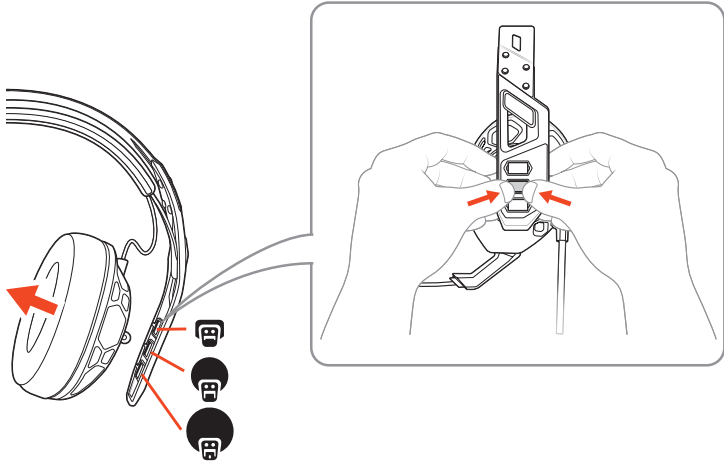
EN

Contents

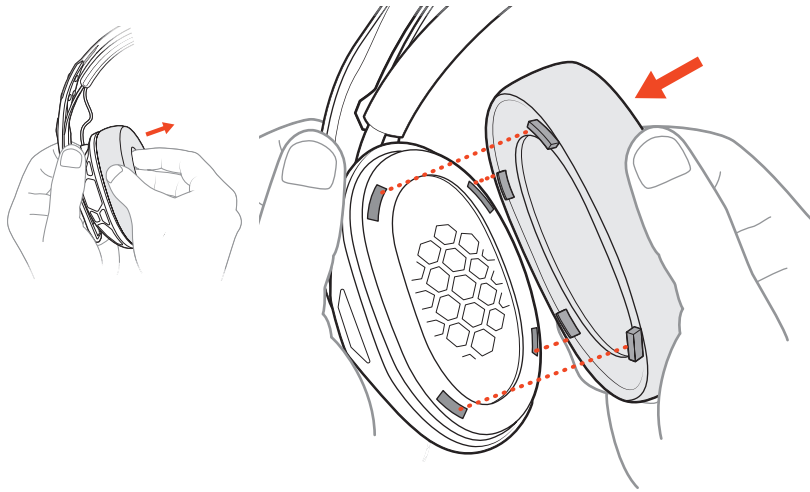
Setup and basics	3
Fit	
Set up your headset	
Adjust the volume	
System volume	
Mute	
Support	6

Setup and basics

Fit 1 The headband adjusts to three sizes (small, medium, large) by moving the earcups. To remove an earcup, press the earcup to detach it from the headband.



2 To change your ear cushions, gently pull the ear cushion off. To replace it, align the notches.

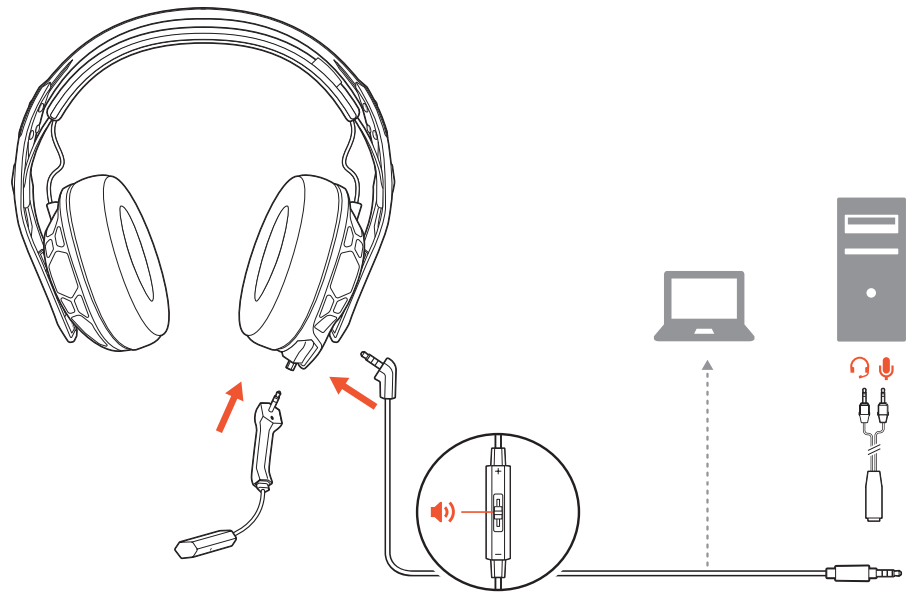


Set up your headset

Your headset components easily snap into the headset frame to configure the best fit and sound.

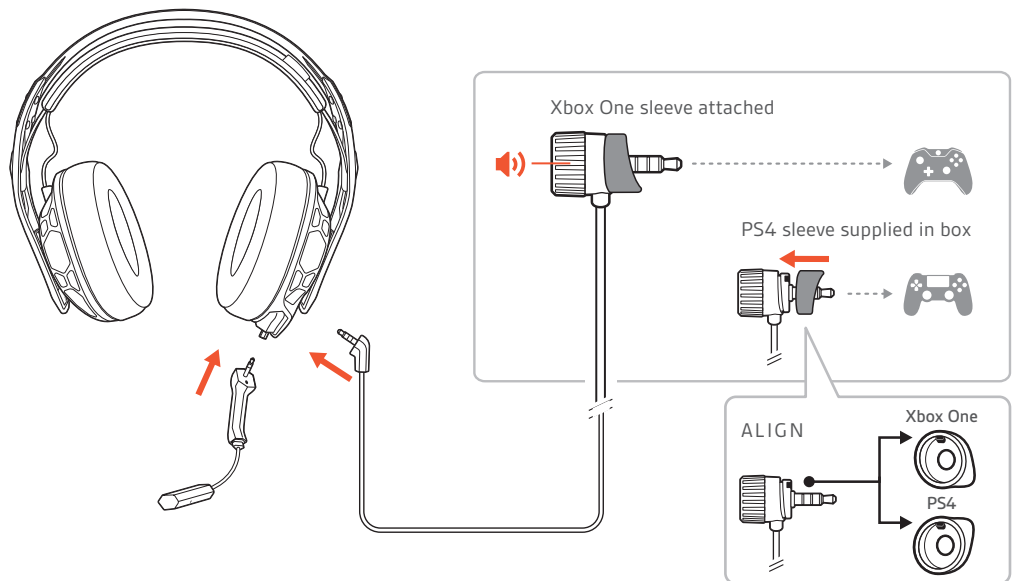
Follow the diagram to put your headset together.

Connect to PC RIG 500 PRO, RIG 500 PRO ESPORTS



Connect to console RIG 500 PRO ESPORTS, RIG 500 PRO HC, RIG 500 PRO HX/HX SE

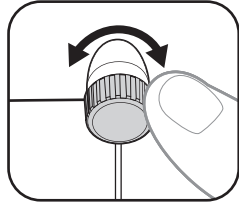
Out of the box, the volume wheel has the Xbox One sleeve attached and the PS4 sleeve is supplied (the RIG 500 PRO HS/HS SE models have the PS4 sleeve attached and the Xbox One sleeve is supplied). Align notches on the appropriate sleeve and volume wheel before attaching to your controller.



Adjust the volume

To adjust your headset volume, turn the volume wheel.

NOTE If your controller has a volume feature, you can lock the volume wheel at maximum by turning it fully to the right.

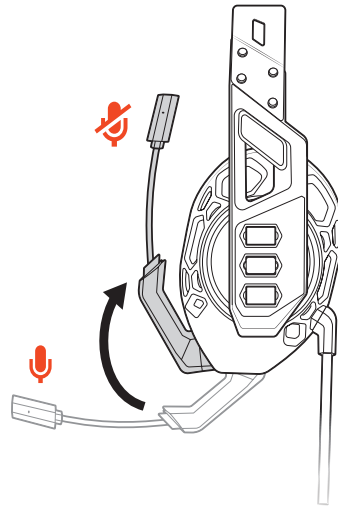


System volume

To adjust system volume, check your console's user guide.

Mute

Lift the boom to a full stop to mute the microphone.



CAUTION Do not force the boom past its upper or lower limits.

Support

NEED MORE HELP?
www.nacongaming.com



NACONG GAMING, Inc
10400 NE 4th Street, Suite 500,
Bellevue, WA 98004 USA
(+1) 800-617-0174

Headquarter
NACON
396 466 Rue de la Voyette
CRT2 59273 Fretin
FRANCE

©2020 NACON. NACON and RIG are trademarks of NACON, registered in the US and other countries. «PlayStation» and «DUALSHOCK» are registered trademarks of Sony Interactive Entertainment Inc. All rights reserved. All other trademarks are the property of their respective owners.

Patents pending.
213538-06 (06.20)

RIG

Gamme RIG 500 PRO

Guide utilisateur

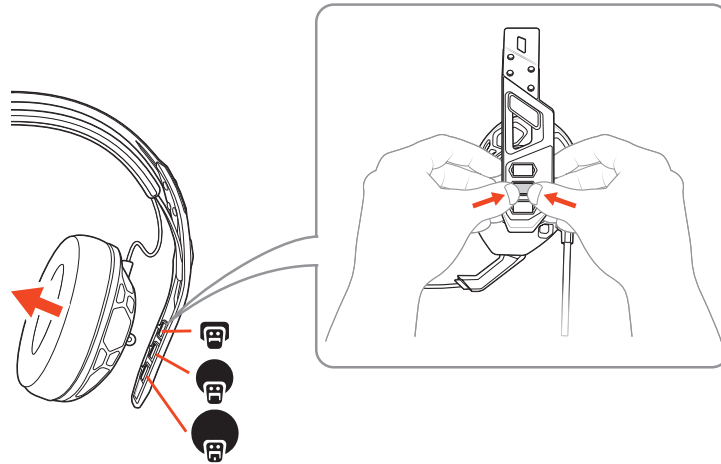
FR

Sommaire

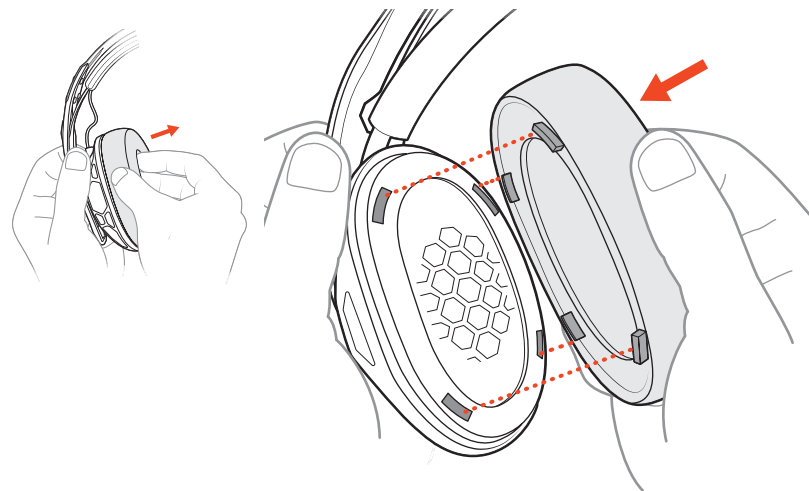
Configuration et fonctions de base	9
Port	
Configuration de votre casque	
Régler le volume	
Volume du système	
Touche secret	
Assistance	12

Configuration et fonctions de base

- Port 1** Vous pouvez ajuster la taille du casque (petit, moyen, grand) en déplaçant les écouteurs sur les 3 différentes encoches de l'arceau. Pour retirer un écouteur, appuyez sur celui-ci pour le détacher de l'arceau.



- 2** Tirez doucement sur les coussinets pour les enlever. Pour installer d'autres coussinets, alignez les encoches.

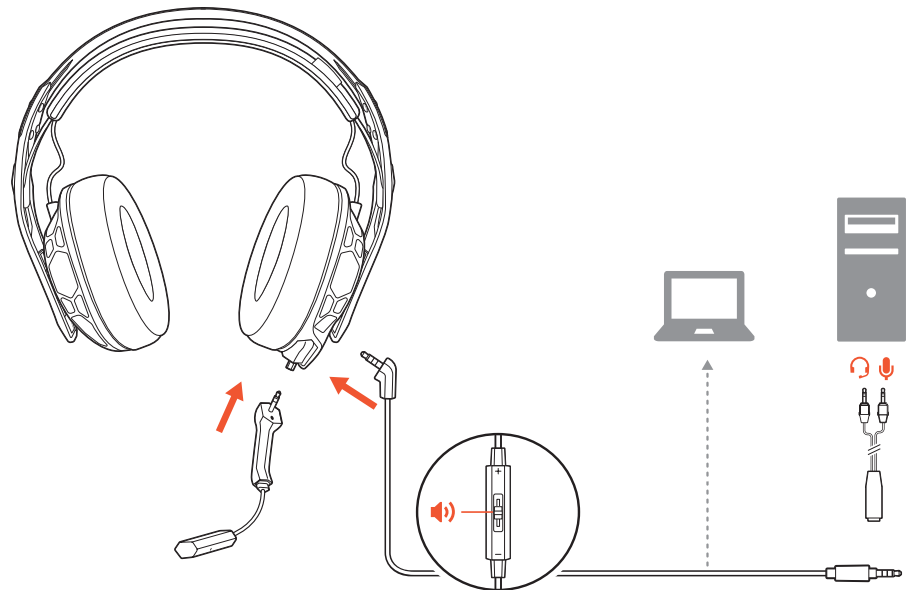


Configuration de votre casque

Les écouteurs du casque se fixent aisément sur l'arceau pour choisir la meilleure configuration acoustique.

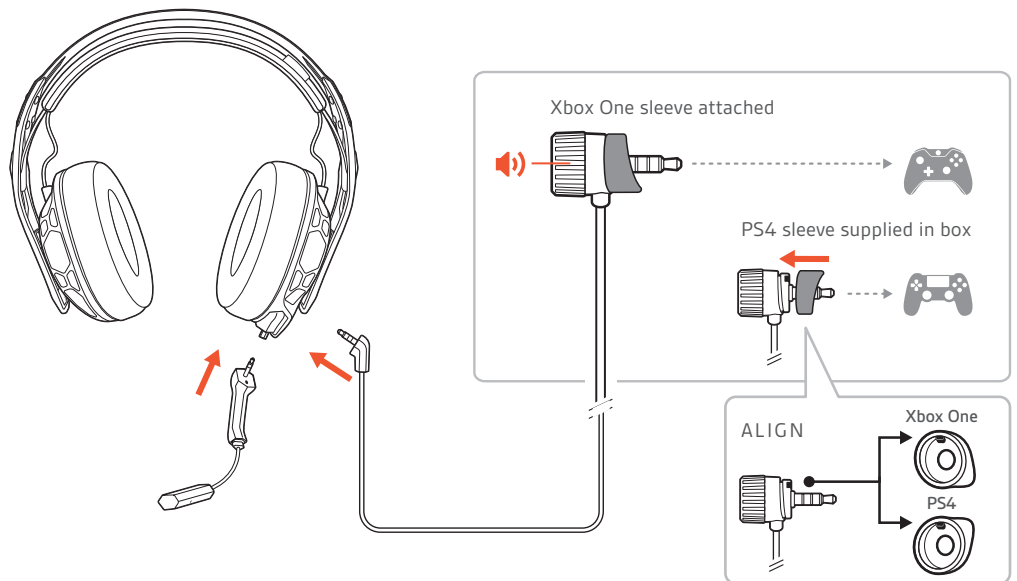
Suivez les indications du schéma pour assembler votre casque.

Connexion à un PC RIG 500 PRO, RIG 500 PRO ESPORTS



Connexion à une console RIG 500 PRO ESPORTS, RIG 500 PRO HC, RIG 500 PRO HX/HX SE

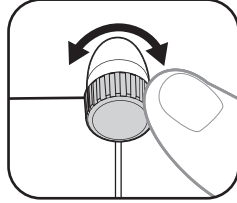
Lorsque vous sortez la connectique de la boîte, l'adaptateur pour la manette Xbox One est déjà fixé à la molette de réglage du son, l'adaptateur pour la manette PS4 est fourni dans un sachet (pour les modèles RIG 500 PRO HS/HS SE, l'adaptateur pour la manette PS4 est fixé à la molette de réglage du son et l'adaptateur pour la manette Xbox One est fourni dans un sachet). Alignez les encoches de l'adaptateur et de la molette de réglage du son, avant de fixer le tout sur votre manette.



Régler le volume

Pour ajuster le volume de votre casque, tournez la molette du réglage du son.

REMARQUE Si votre manette dispose d'une fonction de réglage du volume, vous pouvez verrouiller la molette du volume sur la puissance maximale en la faisant tourner à fond vers la droite.

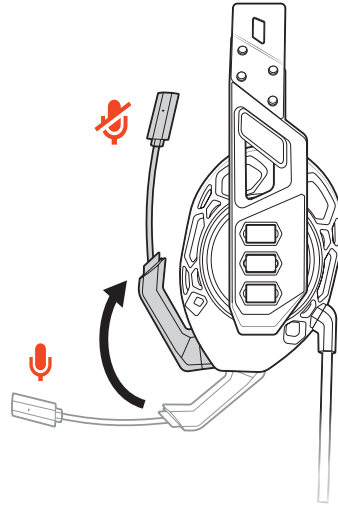


Volume du système

Pour régler le volume du système, consultez le guide de l'utilisateur de votre console.

Touche secret

Relevez complètement la perche pour couper le micro.



AVERTISSEMENT Ne forcez pas sur la perche lorsque celle-ci est au maximum en haut ou en bas.

Assistance

BESOIN DE PLUS D'INFORMATIONS ?
www.nacongaming.com



NACONG GAMING, Inc
10400 NE 4th Street, Suite 500,
Bellevue, WA 98004 USA
(+1) 800-617-0174

Headquarter
NACON
396 466 Rue de la Voyette
CRT2 59273 Fretin
FRANCE

©2020 NACON. NACON et RIG sont des marques commerciales de NACON enregistrés aux États-Unis et dans d'autres pays. «PlayStation» et «DUALSHOCK» sont des marques commerciales déposées de Sony Interactive Entertainment Inc. Tous droits réservés. Toutes les autres marques sont la propriété de leurs détenteurs respectifs.

Brevets en instance.
213538-11 (06.20)

RIG

RIG 500 PRO-Serie

Bedienungsanleitung

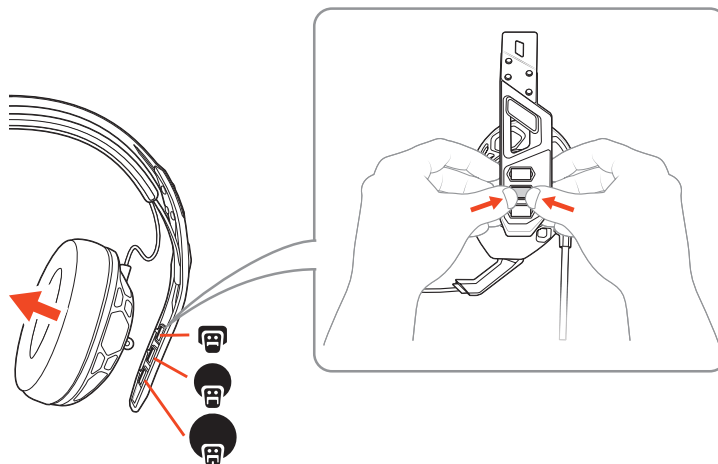
DE

Inhalt

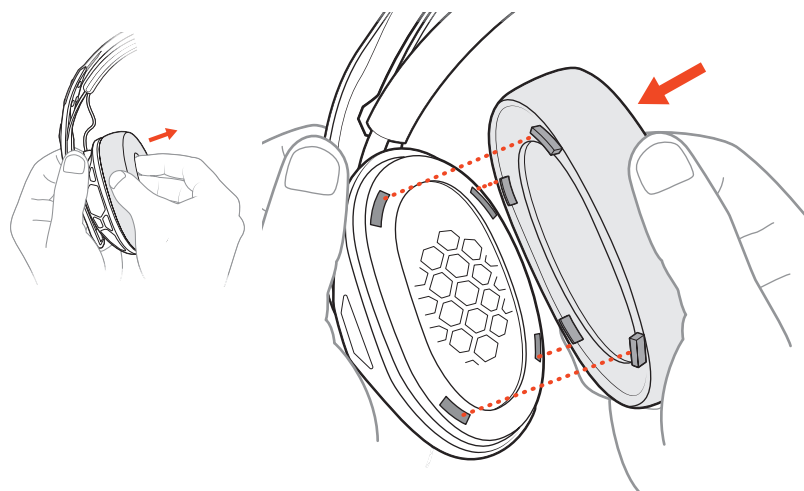
Einrichtung und Grundlagen	15
Anpassung	
Einrichten Ihres Headsets	
Lautstärke einstellen	
Systemlautstärke	
Stummschaltung	
Support	18

Einrichtung und Grundlagen

- Anpassung** 1 Der Kopfbügel lässt sich durch Verschieben der Ohrkissen auf drei Größen einstellen (klein, mittel, groß). Um die Ohrkissen vom Kopfbügel zu lösen, drücken Sie von Außen gegen das Ohrkissen.



- 2 Ziehen Sie die Ohrkissen zum Austauschen vorsichtig ab. Richten Sie die Kissen an den Kerben aus, um sie wieder aufzusetzen.

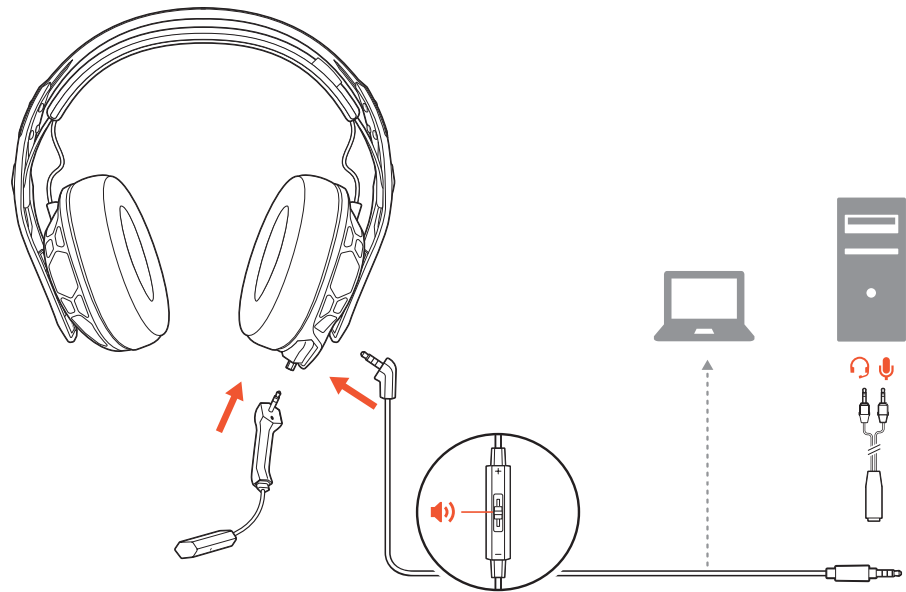


Einrichten Ihres Headsets

Die Komponenten lassen sich einfach am Rahmen befestigen – für eine ideale Passform und perfekten Klang.

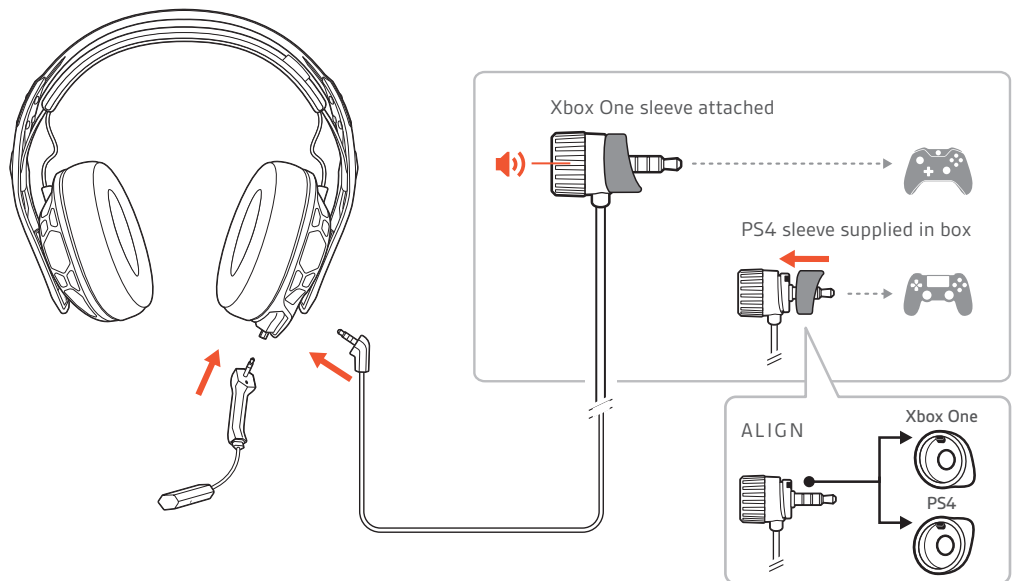
Anweisungen zum Zusammensetzen Ihres Headsets finden Sie in der Zeichnung.

Verbindung mit dem PC RIG 500 PRO, RIG 500 PRO ESPORTS



Verbindung mit der Konsole RIG 500 PRO ESPORTS, RIG 500 PRO HC, RIG 500 PRO HX/HX SE

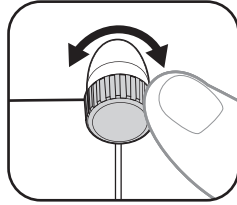
Bei Lieferung ist der Xbox One-Anschluss am Lautstärkeregelung montiert und der Anschluss für die PS4 ist im Lieferumfang enthalten (bei den Modellen RIG 500 PRO HS/HS SE ist der PS4-Anschluss montiert und der Xbox One-Anschluss im Lieferumfang enthalten). Richten Sie die Kerben am Anschluss und an der Lautstärkeregelung aneinander aus, bevor Sie es mit Ihrem Controller verbinden.



Lautstärke einstellen

Verwenden Sie den Lautstärkeregelung, um die Headset-Lautstärke einzustellen.

HINWEIS Wenn Ihr Controller eine Lautstärke-Funktion hat, können Sie den Lautstärkeregelung auf der maximalen Stufe verriegeln, indem Sie ihn ganz nach rechts drehen.

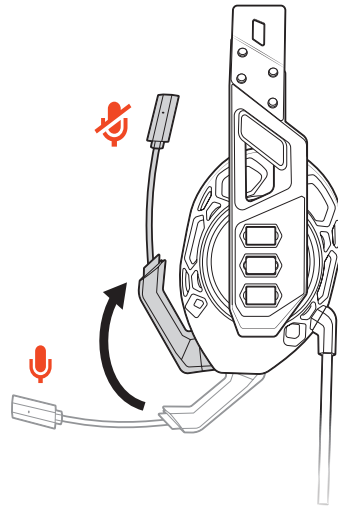


Systemlautstärke

Informationen zum Anpassen der Systemlautstärke finden Sie im Benutzerhandbuch Ihrer Konsole.

Stummschaltung

Drehen Sie den Mikrofonarm bis zum Kopfbügel, um das Mikrofon stummzuschalten.



VORSICHT Drehen Sie den Mikrofonarm nicht weiter als bis zum Anschlag.

Support

BENÖTIGEN SIE WEITERE HILFE?
www.nacongaming.com



NACONG GAMING, Inc
10400 NE 4th Street, Suite 500,
Bellevue, WA 98004 USA
(+1) 800-617-0174

Headquarter
NACON
396 466 Rue de la Voyette
CRT2 59273 Fretin
FRANCE

©2020 NACON. NACON und RIG sind eingetragene Marken der NACON, in den USA und anderen Ländern «PlayStation» und «DUALSHOCK» sind eingetragene Marken von Sony Interactive Entertainment, Inc. Alle Rechte vorbehalten. Alle anderen Markenzeichen sind Eigentum ihrer jeweiligen Besitzer.

Patente angemeldet.
213538-04 (06.20)

RIG

RIG 500 PRO-Serie

Gebruikershandleiding

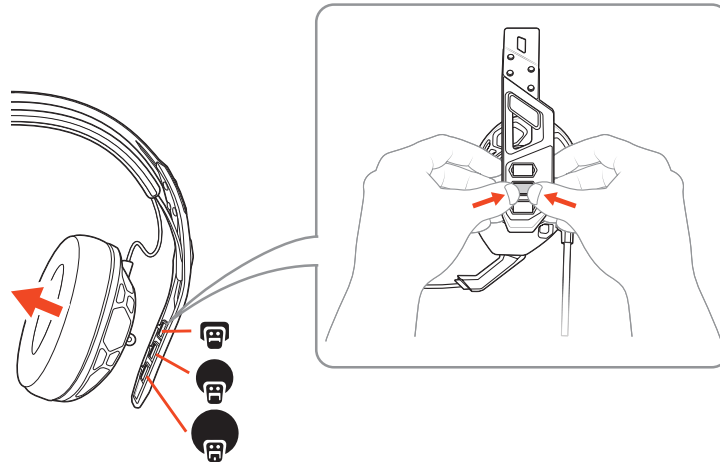
NL

Inhoud

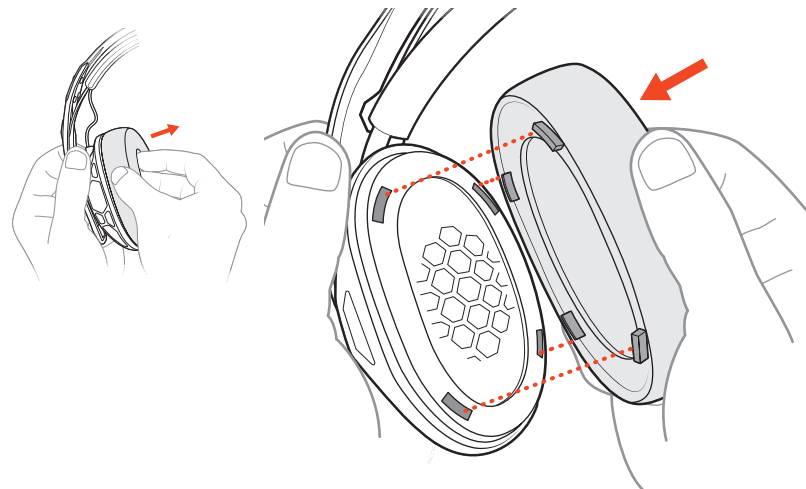
Installatie en basisinformatie	21
Pasvorm	
Je headset instellen	
Volume aanpassen	
Systeemvolume	
Mute	
Ondersteuning	24

Installatie en basisinformatie

- Pasvorm 1** De hoofdbeugel kan in drie maten (klein, medium, groot) worden ingesteld door de oorschelpen te bewegen. Om een oorschelp te verwijderen, druk je op de oorschelp om deze los te maken van de hoofdbeugel.



- 2** Verwijder het oorkussen voorzichtig om dit te verwisselen. Lijn de inkepingen uit om de oorkussens te vervangen.

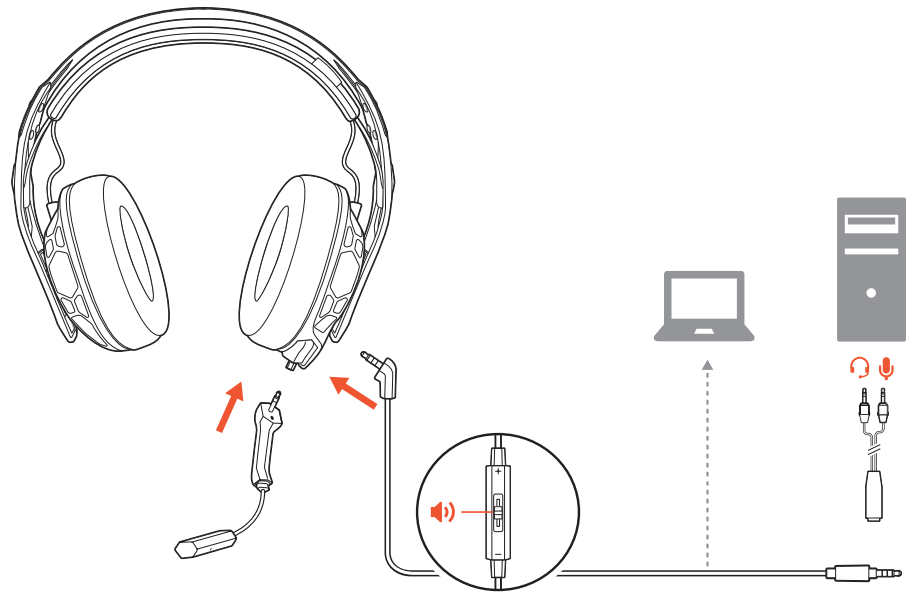


Je headset instellen

De onderdelen van je headset klikken eenvoudig in het headsetframe, zodat je snel een goede pasvorm hebt en eenvoudig het geluid kunt instellen.

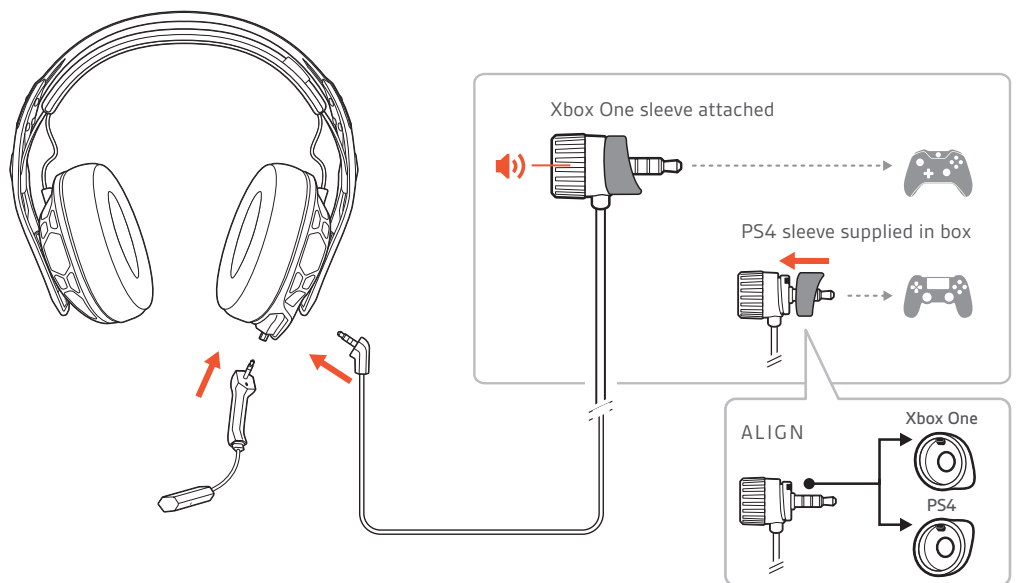
Volg het schema om de headset in elkaar te zetten.

Verbinden met pc RIG 500 PRO, RIG 500 PRO ESPORTS



Verbinden met console RIG 500 PRO ESPORTS, RIG 500 PRO HC, RIG 500 PRO HX/HX SE

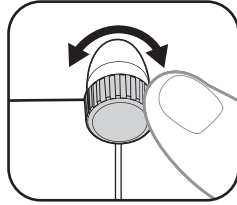
In de verpakking is de Xbox One-hoes op het volumewiel bevestigd. De PS4-hoes wordt meegeleverd (bij de RIG 500 PRO HS/HS SE-modellen is de PS4-hoes bevestigd en de Xbox One-hoes meegeleverd). Lijn de inkepingen uit met de juiste huls en de volumeknop voordat je deze aan je controller bevestigt.



Volume aanpassen

Draai aan de volumeknop om het headsetvolume aan te passen.

OPMERKING Als de controller een volumefunctie heeft, kun je het volumewiel vergrendelen op de maximale instelling door het wiel helemaal naar rechts te draaien.

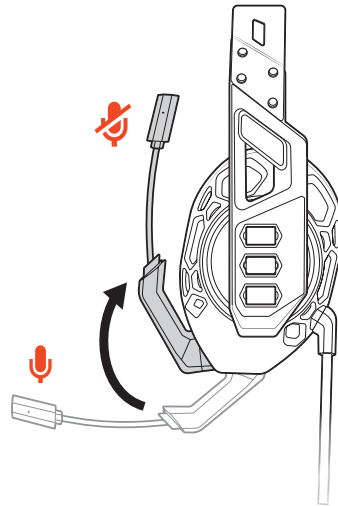


Systemvolume

Raadpleeg de gebruikershandleiding van uw console om het systeemvolume aan te passen.

Mute

Duw de verlengde microfoon helemaal omhoog om de microfoon te muten.



LET OP Duw de verlengde microfoon niet voorbij de boven- of ondergrens.

Ondersteuning

HULP NODIG?
www.nacongaming.com



NACONG GAMING, Inc
10400 NE 4th Street, Suite 500,
Bellevue, WA 98004 USA
(+1) 800-617-0174

Headquarter
NACON
396 466 Rue de la Voyette
CRT2 59273 Fretin
FRANCE

©2020 NACON. NACON en RIG zijn handelsmerken van NACON, gedeponeerd in de VS en andere landen. «PlayStation» en «DUALSHOCK» zijn gedeponeerde handelsmerken van Sony Computer Entertainment, Inc. Alle rechten voorbehouden. Alle overige handelsmerken zijn het eigendom van hun respectieve eigenaren.

Octrooien in aanvraag.
213538-19 (06.20)

RIG

Serie RIG 500 PRO

Guía del usuario

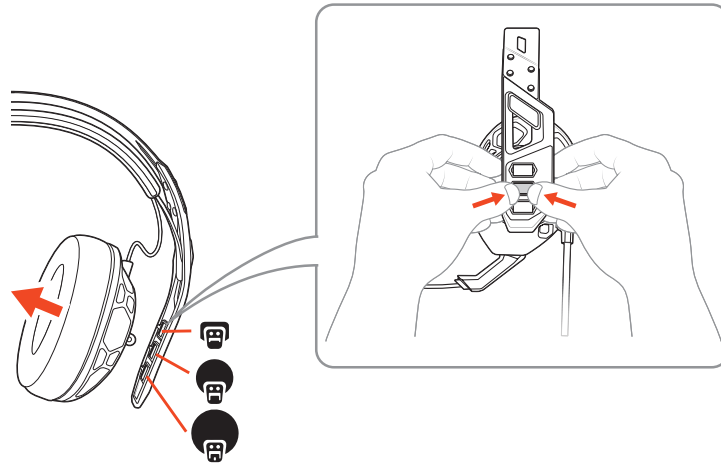
ES

Índice

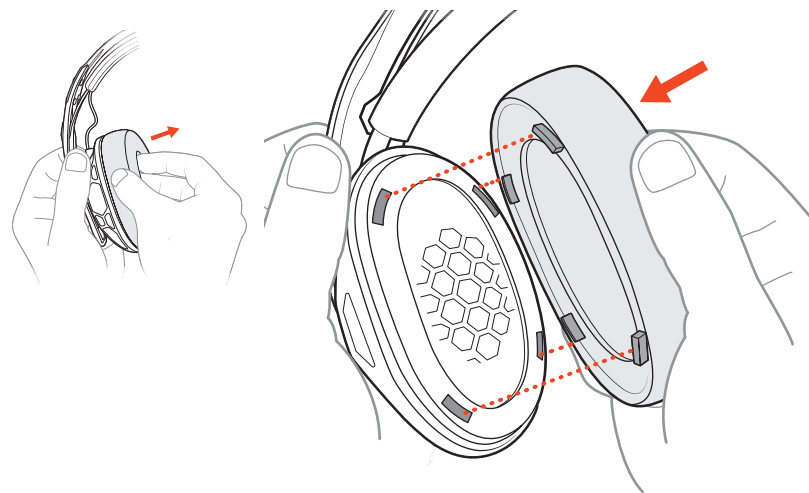
Ajuste y conceptos básicos	27
Ajuste	
Configuración de los auriculares	
Ajuste del volumen	
Volumen del sistema	
Silencio	
Asistencia	30

Ajuste y conceptos básicos

- Ajuste** 1 Cuando mueve los auriculares, la diadema se adapta a tres tamaños (pequeño, mediano, grande). Para quitar un auricular, presiónelo para liberarlo de la diadema.



- 2 Para cambiar sus orejas, sáquelas suavemente. Para reemplazarlas, alinee las muescas.

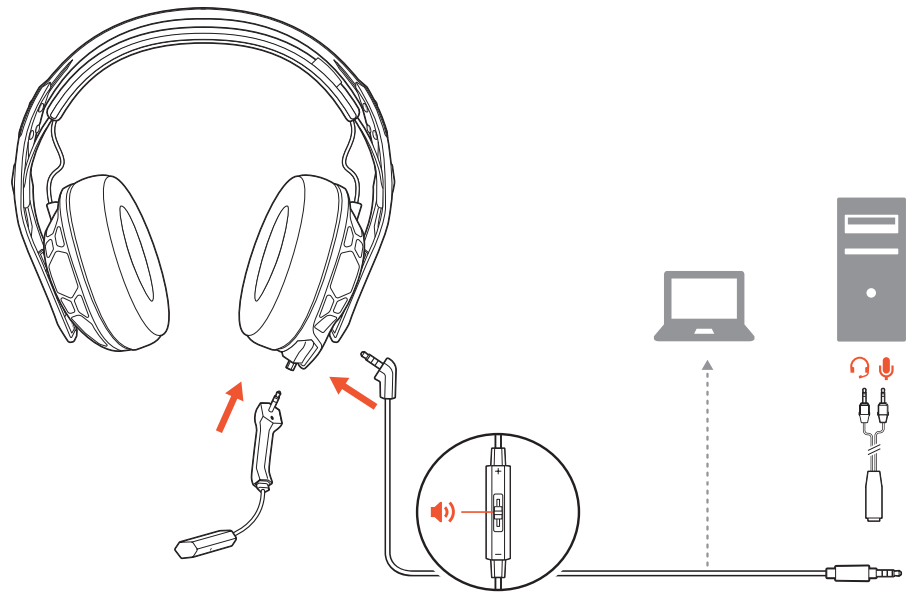


Configuración de los auriculares

Los componentes del auricular se ajustan fácilmente en el marco del auricular para configurar el de la mejor forma el ajuste y el sonido.

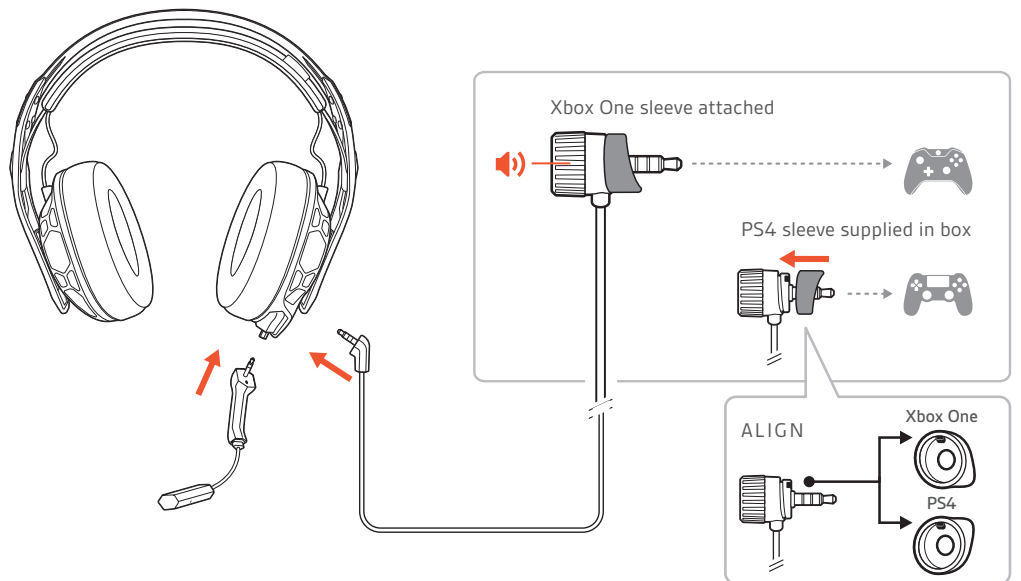
Siga el diagrama para armar el auricular.

Conexión a la computadora RIG 500 PRO, RIG 500 PRO ESPORTS



Conexión a la consola RIG 500 PRO ESPORTS, RIG 500 PRO HC, RIG 500 HX PRO/HX SE

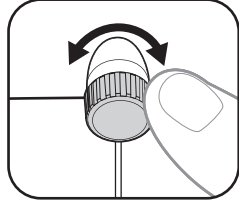
De manera preestablecida, la rueda del volumen tiene una cubierta para Xbox One acoplada y se suministra una para PS4 (los modelos RIG 500 PRO HS/HS SE tienen una cubierta para Xbox One acoplada y se suministra una para PS4). Alinee las muescas en la rueda de volumen y la cubierta adecuada antes de conectar los auriculares a su controlador.



Ajuste del volumen

Para ajustar el volumen de los auriculares, gire la rueda del volumen.

NOTA Si el controlador tiene una función de volumen, puede bloquear la rueda de volumen cuando esté en el nivel máximo girándola totalmente a la derecha.

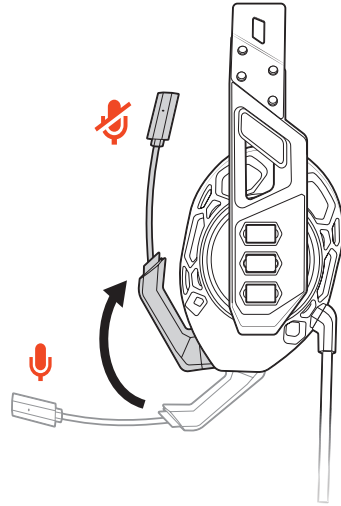


Volumen del sistema

Para ajustar el volumen del sistema, revise la guía del usuario de su consola.

Silencio

Levante el brazo hasta un tope final para silenciar el micrófono.



PRECAUCIÓN No fuerce el brazo del micrófono más allá del tope superior o inferior.

Asistencia

¿NECESITA MÁS AYUDA?
www.nacongaming.com



NACONG GAMING, Inc
10400 NE 4th Street, Suite 500,
Bellevue, WA 98004 USA
(+1) 800-617-0174

Headquarter
NACON
396 466 Rue de la Voyette
CRT2 59273 Fretin
FRANCE

©2020 NACON. NACON y RIG son marcas comerciales de NACON, registradas en los Estados Unidos y otros países. «PlayStation» y «DUALS-HOCK» son marcas registradas de Sony Computer Entertainment Inc. Todos los derechos reservados. Todas las demás marcas registradas son propiedad de sus respectivos propietarios.

Patentes en trámite.
213538-09 (06.20)

RIG

Serie RIG 500 PRO

Guida dell'utente

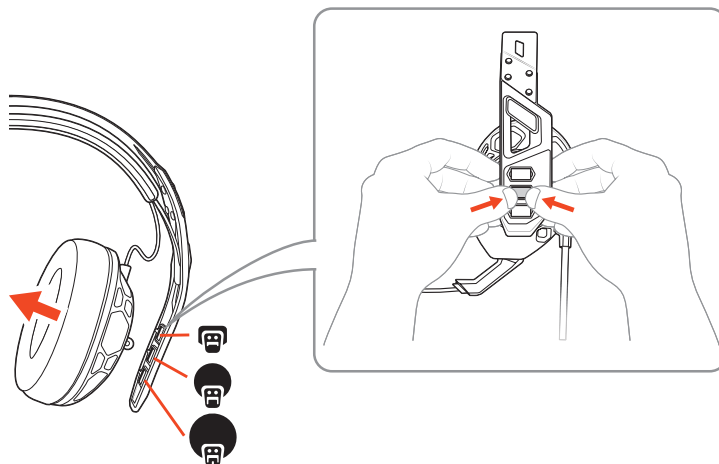
IT

Sommario

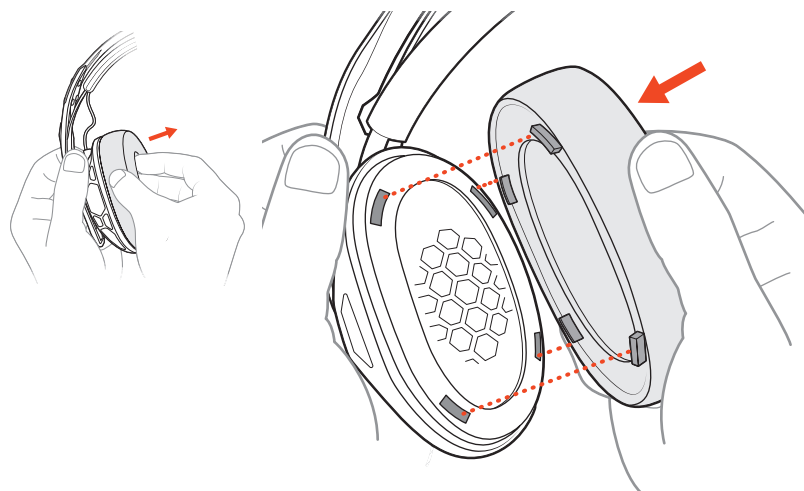
Configurazione e informazioni di base	33
Regolazione	
Configurazione della cuffia	
Regolare il volume	
Volume del sistema	
Esclusione microfono	
Supporto	36

Configurazione e informazioni di base

- Regolazione** 1 L'archetto si regola su tre dimensioni (piccola, media, grande) spostando i cuscinetti. Per rimuovere un cuscinetto, premere su di esso in modo da staccarlo dall'archetto.



- 2 Per cambiare i cuscinetti auricolari, estrarli con delicatezza. Per reinserirli, allineare gli incavi.

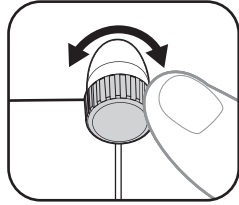


Configurazione della cuffia

I componenti della cuffia si adattano facilmente alla struttura per configurare al meglio acustica e vestibilità.

Seguire il diagramma per assemblare la cuffia.

Collegamento al PC RIG 500 PRO, RIG 500 PRO ESPORTS

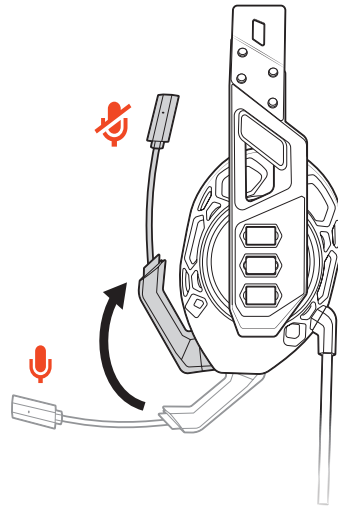


Volume del sistema

Per regolare il volume del sistema, consultare la Guida dell'utente della console.

Esclusione microfono

Sollevare completamente l'asta per silenziare il microfono.



AVVERTENZA Non forzare l'asta oltre i limiti superiore o inferiore.

Supporto

ULTERIORI INFORMAZIONI
www.nacongaming.com



NACONG GAMING, Inc
10400 NE 4th Street, Suite 500,
Bellevue, WA 98004 USA
(+1) 800-617-0174

Headquarter
NACON
396 466 Rue de la Voyette
CRT2 59273 Fretin
FRANCE

©2020 NACON. Tutti gli altri marchi sono di proprietà dei rispettivi proprietari.
Brevetti in attesa di approvazione.
213538-16 (06.20)

RIG

Серия RIG 500 PRO

Руководство пользователя

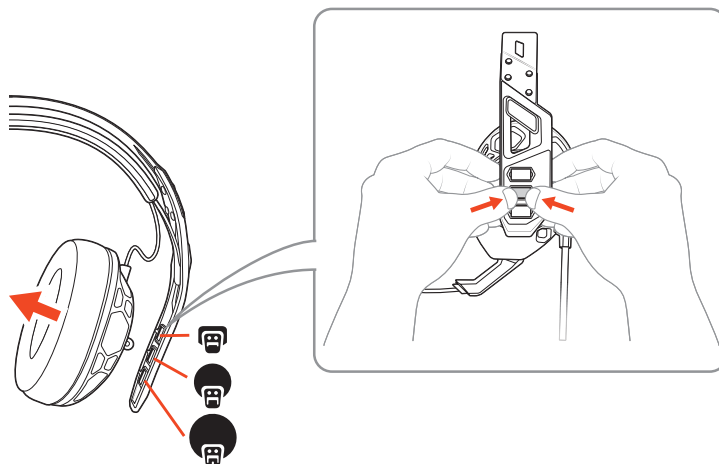
RU

Комплект поставки

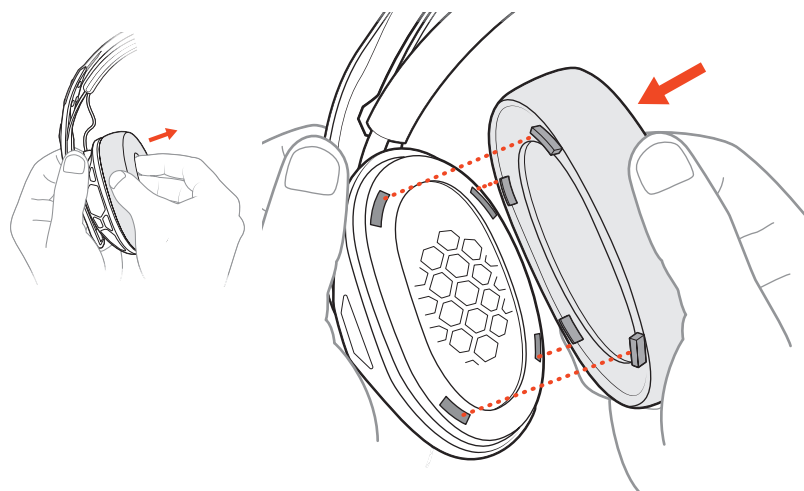
Настройка и основные сведения	39
Регулировка	
Настройка гарнитуры	
Регулировка громкости	
Системный уровень громкости	
Отключение звука	
Поддержка	42

Настройка и основные сведения

- Регулировка** 1 Оголовье можно отрегулировать под один из трех размеров (маленький, средний, большой) путем перемещения чашек наушников. Чтобы снять чашку наушников с оголовья, следует нажать на нее.



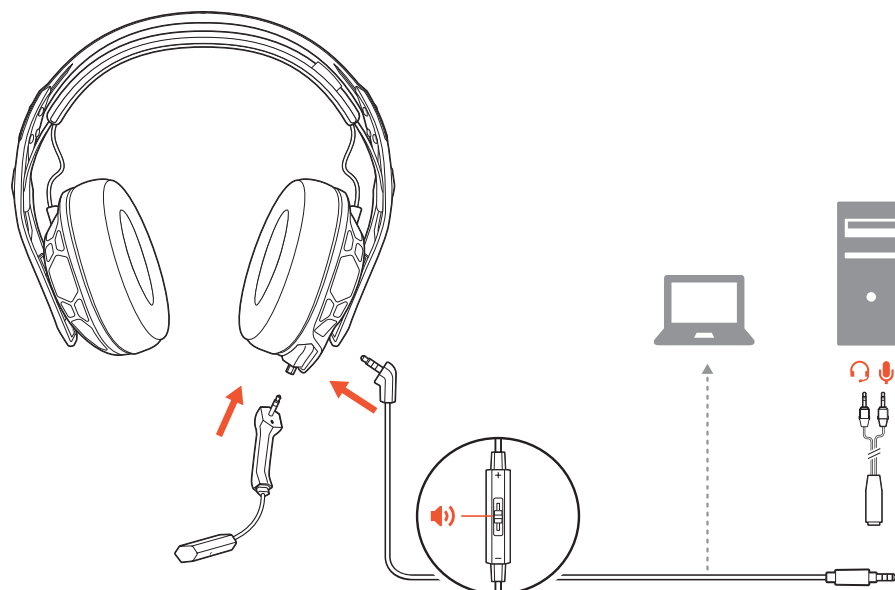
- 2 При необходимости смены амбушюров их следует снимать без чрезмерных усилий. Для установки следует совместить выступы.



Настройка гарнитуры

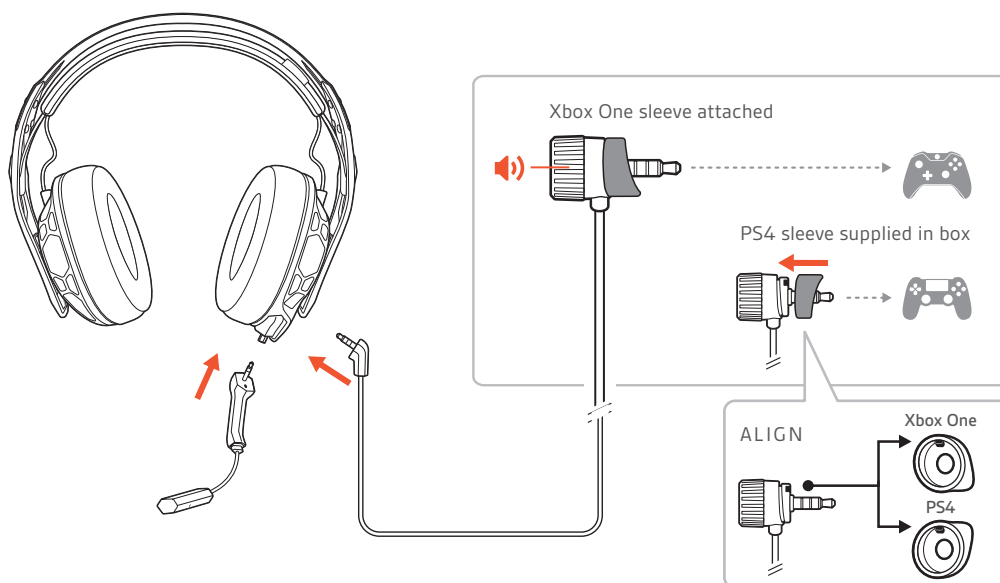
Благодаря простоте крепления компонентов на каркас гарнитуры ее можно легко отрегулировать для обеспечения наиболее удобного положения и наилучшего звучания.

Соберите гарнитуру согласно приведенной схеме.
Подключение к ПК RIG 500 PRO, RIG 500 PRO ESPORTS



Подключение к консоли RIG 500 PRO ESPORTS, RIG 500 PRO HC, RIG 500 PRO HX/HX SE

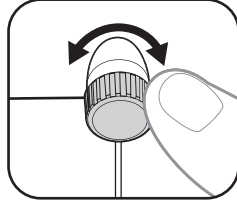
В заводской комплектации на колесо регулировки громкости установлена насадка для Xbox One, в комплект поставки также входит насадка для PS4 (на моделях RIG 500 PRO HS/HS SE установлена насадка для PS4, и в комплект поставки входит насадка для Xbox One). Перед подключением к контроллеру следует совместить выступ на соответствующей насадке с выемкой на колесе регулировки громкости.



Регулировка громкости

Чтобы отрегулировать уровень громкости на гарнитуре, поверните колесо регулировки громкости.

ПРИМЕЧАНИЕ Если контроллер оснащен функцией регулировки громкости, можно зафиксировать колесо регулировки громкости на максимальном уровне, повернув его вправо до упора.

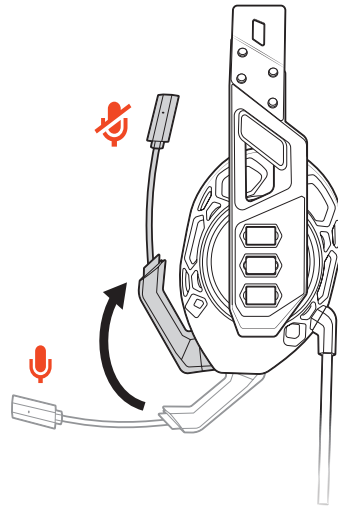


Системный уровень громкости

Чтобы отрегулировать системный уровень громкости, ознакомьтесь с руководством пользователя консоли.

Отключение звука

Чтобы отключить звук микрофона, поднимите штангу микрофона до упора.



ОСТОРОЖНО Не пытайтесь перемещать штангу микрофона дальше предельного верхнего или нижнего положения.

Поддержка

ТРЕБУЕТСЯ ПОМОЩЬ?
www.nacongaming.com



NACONG GAMING, Inc
10400 NE 4th Street, Suite 500,
Bellevue, WA 98004 USA
(+1) 800-617-0174

Headquarter
NACON
396 466 Rue de la Voyette
CRT2 59273 Fretin
FRANCE

©2020 NACON. NACON и RIG являются товарными знаками компании NACON, зарегистрированными в США и других странах. PlayStation и DUALSHOCK являются зарегистрированными товарными знаками компании Sony Interactive Entertainment, Inc. Все права защищены. Все остальные товарные знаки являются собственностью соответствующих компаний..

Патенты заявлены.
213538-25 (06.20)

RIG

RIG 500 PRO 시리즈

사용자 설명서

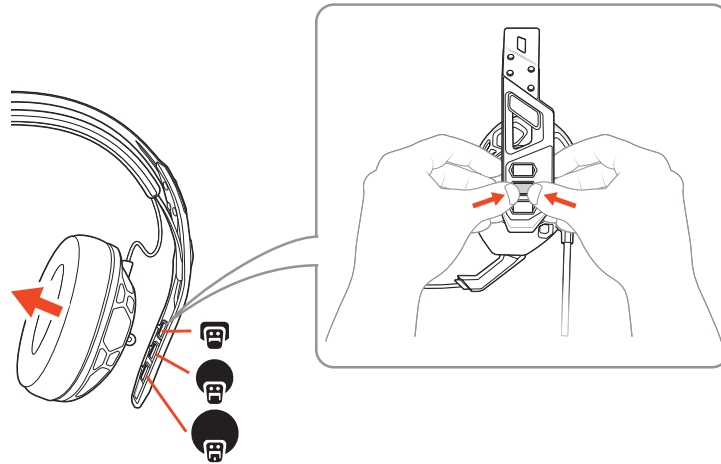
KO

목차

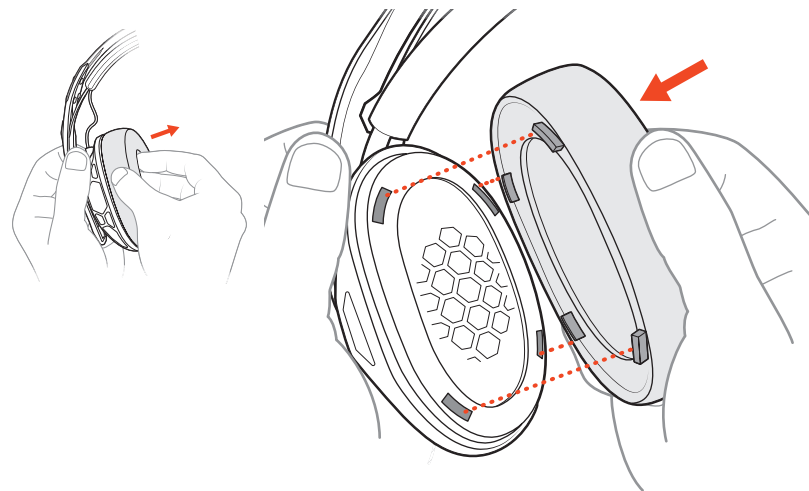
설정 및 기본 사항	45
착용	
헤드셋 설정	
볼륨 조절	
시스템 볼륨	
음소거	
지원	48

설정 및 기본 사항

- 착용** 1 헤드밴드는 이어컵을 움직여 세 가지 크기(소, 중 대)로 조절할 수 있습니다. 이어컵을 분리하려면 이어컵을 눌러 헤드밴드로부터 분리합니다.



- 2 이어쿠션을 바꾸려면 이어쿠션을 살짝 당기십시오. 교체하려면 노치를 맞추십시오.

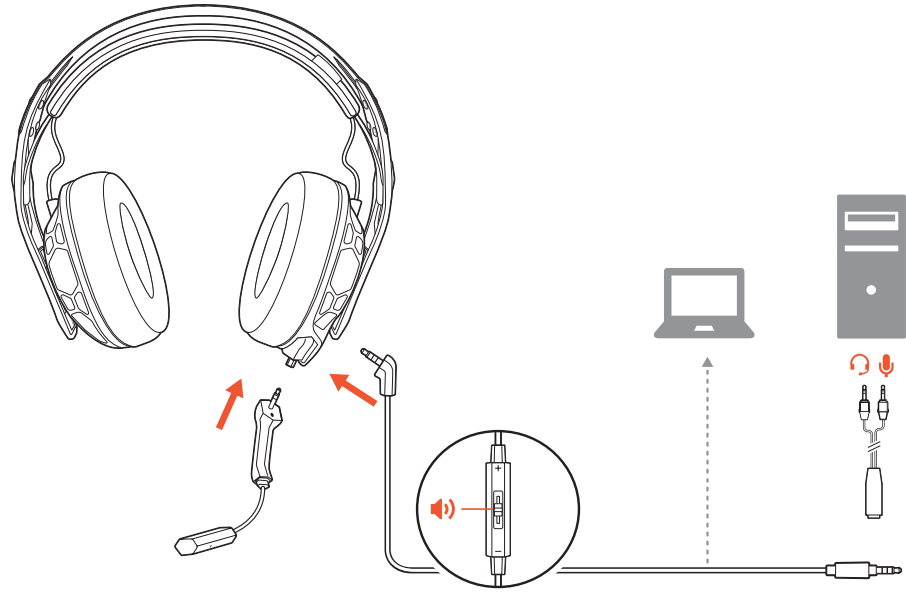


헤드셋 설정

헤드셋 프레임에 구성품을 손쉽게 장착하여 최적의 착용감과 사운드를 구현할 수 있습니다.

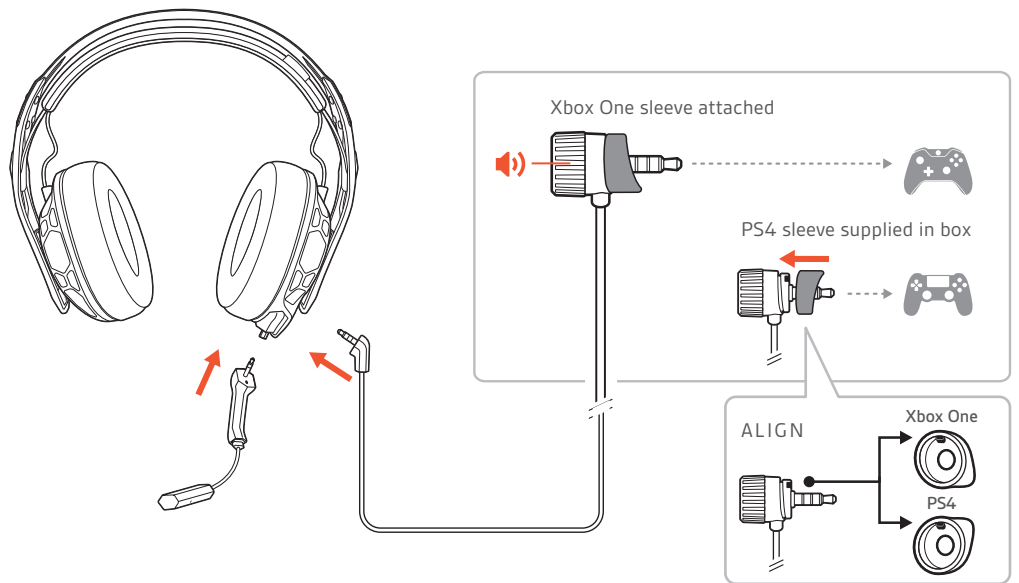
그림과 같이 헤드셋을 연결하십시오.

PC에 연결 RIG 500 PRO, RIG 500 PRO ESPORTS



콘솔에 연결 RIG 500 PRO ESPORTS, RIG 500 PRO HC, RIG 500 PRO HX/HX SE

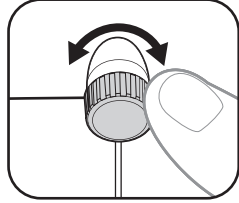
기본적으로 볼륨 휠에는 Xbox One 슬리브가 부착되어 있고 PS4 슬리브는 따로 제공됩니다 (RIG 500 PRO HS/HS SE 모델의 경우 PS4 슬리브가 부착되어 있고 Xbox One 슬리브가 별도로 제공됩니다). 컨트롤러에 부착하기 전에 적절한 슬리브와 볼륨 휠의 노치를 맞추십시오.



볼륨 조절

헤드셋 볼륨을 조절하려면 볼륨 휠을 돌립니다.

참고 컨트롤러에 볼륨 기능이 있는 경우 볼륨 휠을 오른쪽으로 끝까지 돌려 잠글 수 있습니다.

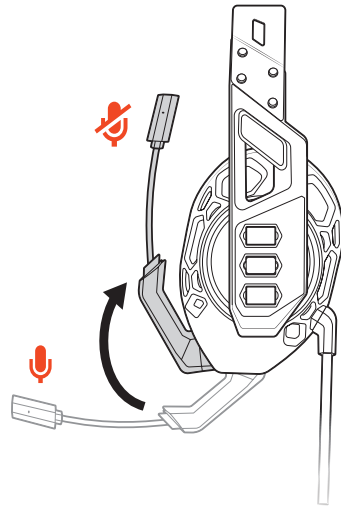


시스템 볼륨

시스템 볼륨을 조절하려면 콘솔 사용 설명서를 참조하십시오.

음소거

마이크를 음소거하려면 볼륨 끝까지 올리십시오.



주의 볼륨 끝까지 강제로 올리거나 내리지 마십시오.

지원

설명서로는 부족하세요?
www.nacongaming.com



NACONG GAMING, Inc
10400 NE 4th Street, Suite 500,
Bellevue, WA 98004 USA
(+1) 800-617-0174

Headquarter
NACON
396 466 Rue de la Voyette
CRT2 59273 Fretin
FRANCE

© 2020 NACON. 모든 상표는 해당 소유권자의 자산입니다.
특허 출원 중.
213538-18 (06.20)

RIG

RIG 500 PRO 系列

用户指南

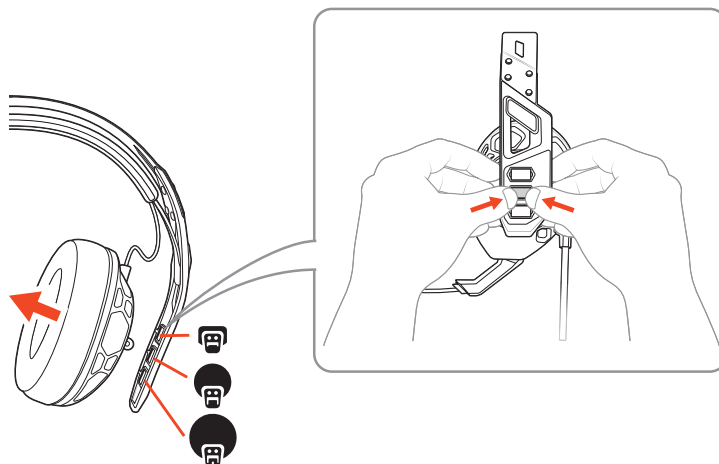
ZH-CN

内容

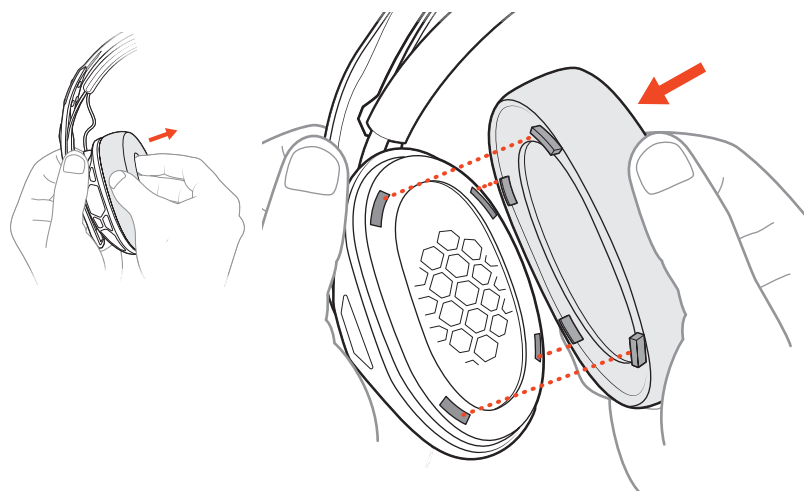
设置与基本用法	51
配戴调整	
设置耳机	
调整音量	
系统音量	
静音	
支持	54

设置与基本用法

- 配戴调整** 1 移动耳罩即可将头带部分调节为三个尺寸（小、中、大）。若要移动耳罩，请按住按钮，使其从头带上脱离。



- 2 若要更换耳垫，请轻轻拨出耳垫。若要更换，请与凹口对齐。

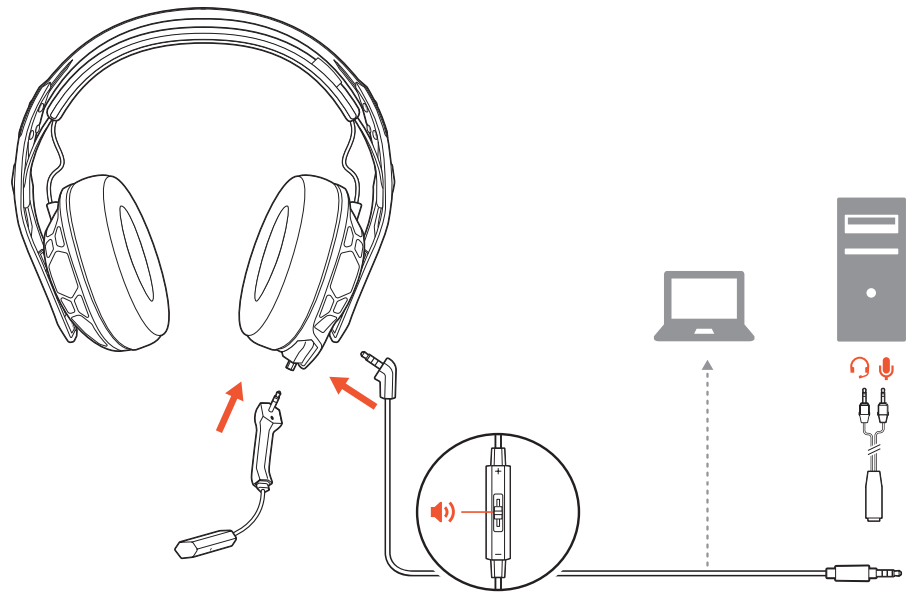


设置耳机

您的耳机组件可轻松卡入耳机框架，以便配置最适合您的贴合度和音质。

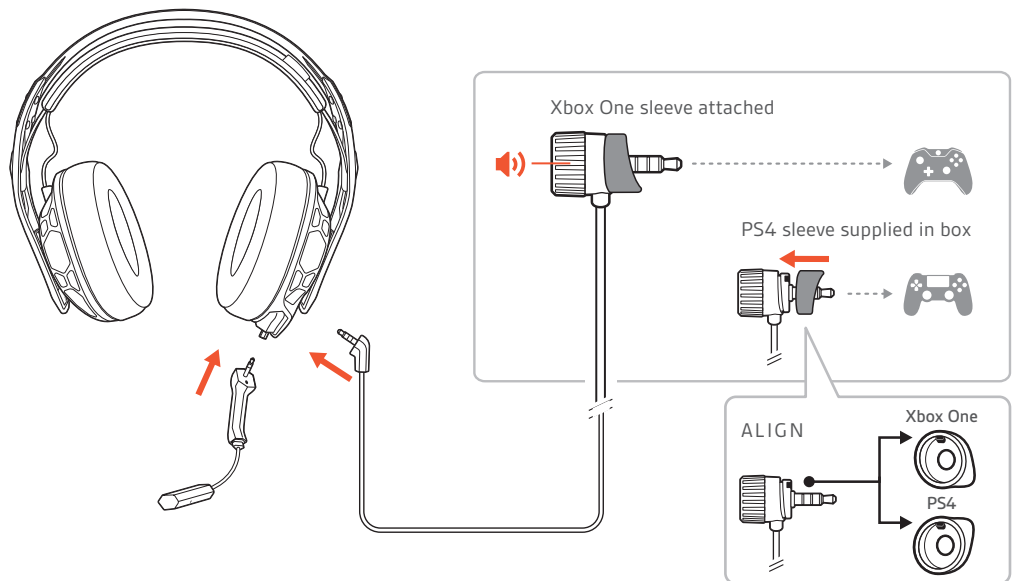
请遵循图示设置耳机。

连接至 PC RIG 500 PRO、RIG 500 PRO ESPORTS



连接至控制台 RIG 500 PRO ESPORTS、RIG 500 PRO HC、RIG 500 PRO HX/HX SE

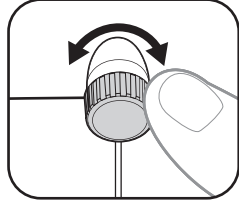
开箱即可使用，音量滚轮配有 Xbox One 保护套，并提供 PS4 保护套 (RIG 500 PRO HS/HS SE 型号配有 PS4 保护套，并提供 Xbox One 保护套)。连接到控制器之前，将相应的保护套和音量滚轮的凹口对其。



调整音量

要调整耳机音量，转动音量滚轮。

注如果您的控制器有音量功能，您可以将音量滚轮旋转至最右侧，以将其锁定到最大音量。

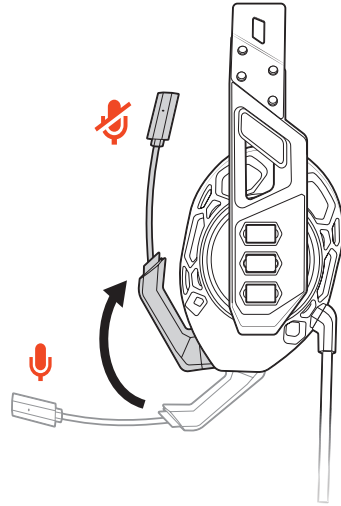


系统音量

要调整系统音量，请查看控制台用户指南。

静音

将麦克风杆提升到最大程度可使麦克风静音。



警告 不要将麦克风杆拉高到高于上限或拉低到低于下限。

支持

需要更多帮助？
www.nacongaming.com



NACONG GAMING, Inc
10400 NE 4th Street, Suite 500,
Bellevue, WA 98004 USA
(+1) 800-617-0174

Headquarter
NACON
396 466 Rue de la Voyette
CRT2 59273 Fretin
FRANCE

©2020 NACON. 的商标。所有其他商标属其相应所有者所有。
专利待批。
213538-29 (06.20)

RIG

RIG 500 PRO 系列

使用指南

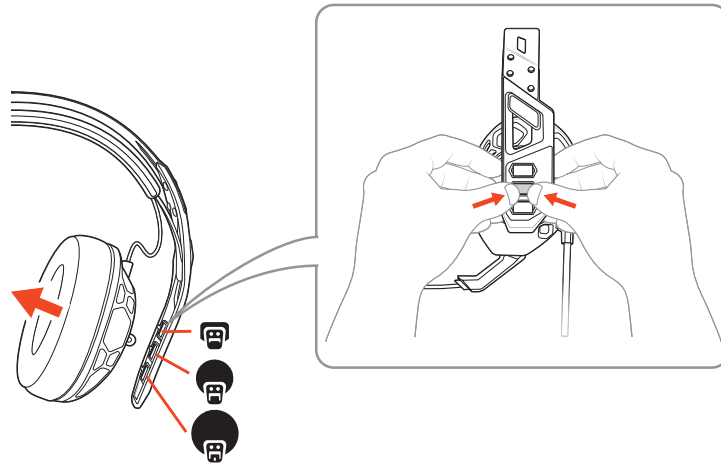
ZH-TW

目錄

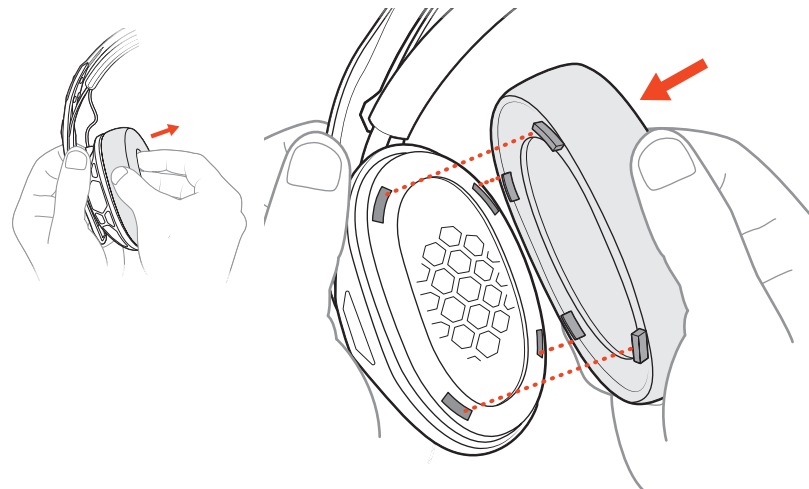
設定與基本功能	57
配戴調整	
設定耳機	
調整音量	
系統音量	
靜音	
支援	60

設定與基本功能

- 配戴調整** 1 藉由移動耳罩，頭帶可調整為三種尺寸 (小、中、大)。如要取下耳罩，請按壓耳罩，即可將其從頭帶上拔除。



- 2 若要更換耳機墊，請輕輕取下耳機墊。對齊凹槽將它換上。

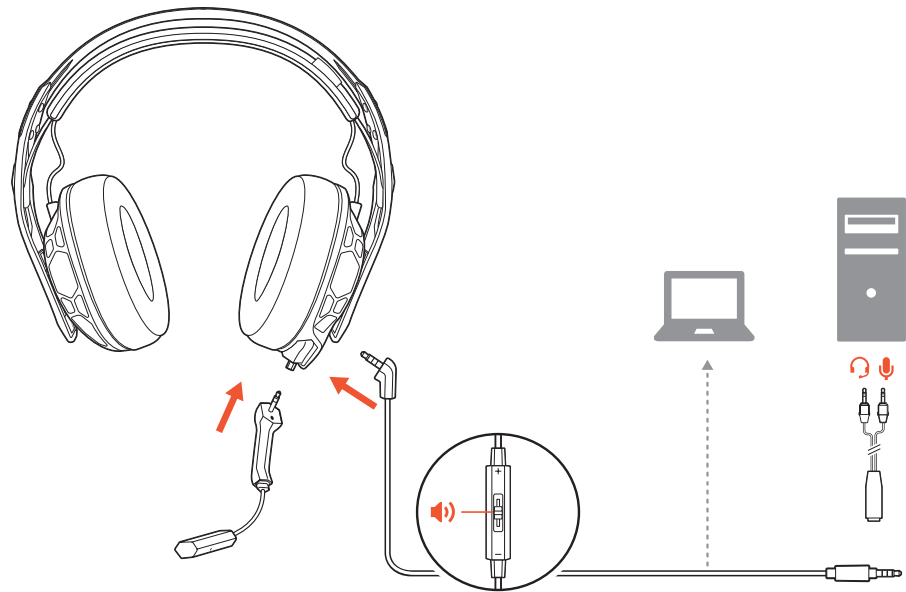


設定耳機

您的耳機元件可輕鬆壓入耳機機架，以設定最佳貼合度與音效。

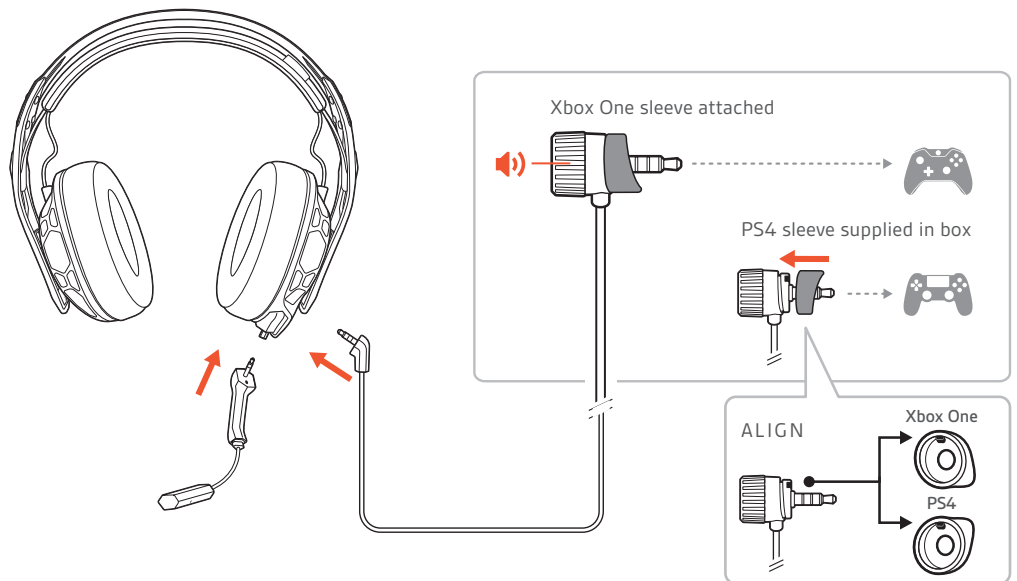
依圖表所示組合耳機。

連接至 PC RIG 500 PRO、RIG 500 PRO ESPORTS



連接至主機 RIG 500 PRO ESPORTS、RIG 500 PRO HC、RIG 500 PRO HX/HX SE

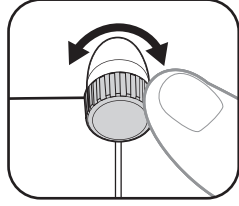
音量滾輪一開箱即與 Xbox One 套筒連接並隨附 PS4 套筒 (RIG 500 PRO HS/HS SE 型號則是已連接 PS4 套筒並隨附 Xbox One 套筒)。請先將凹槽對準適當的套筒和音量滾輪，再連接控制器。



調整音量

若要調整耳機音量，請轉動音量滾輪。

附註 如果您的控制器有音量功能，您可以將音量滾輪向右轉到底，將它停在最大音量處。

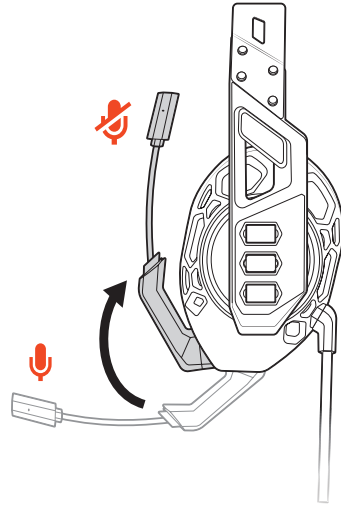


系統音量

若要調整系統音量，請查看主機的使用指南。

靜音

完全拉起吊桿即可讓麥克風靜音。



注意 請勿強力推動吊桿超過其上限或下限。

支援

需要進一步協助嗎？
www.nacongaming.com



NACONG GAMING, Inc
10400 NE 4th Street, Suite 500,
Bellevue, WA 98004 USA
(+1) 800-617-0174

Headquarter
NACON
396 466 Rue de la Voyette
CRT2 59273 Fretin
FRANCE

©2020 NACON. 所有商標隸屬各自所有人擁有。
專利申請中。
213538-30 (06.20)