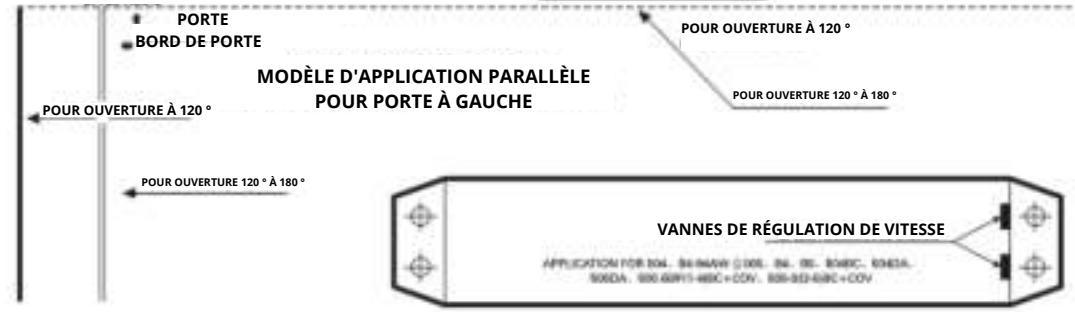
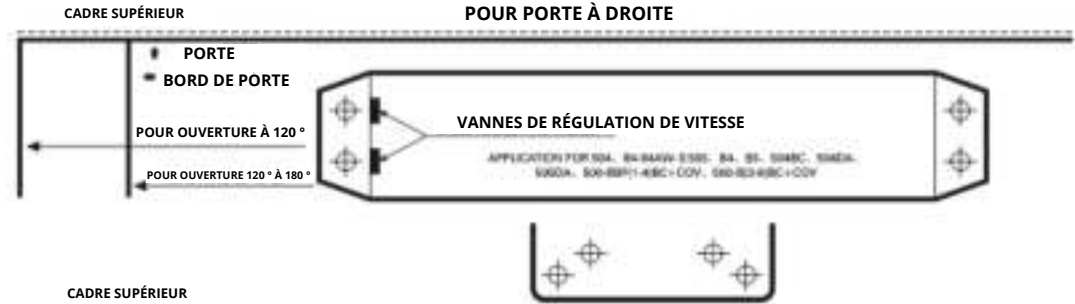
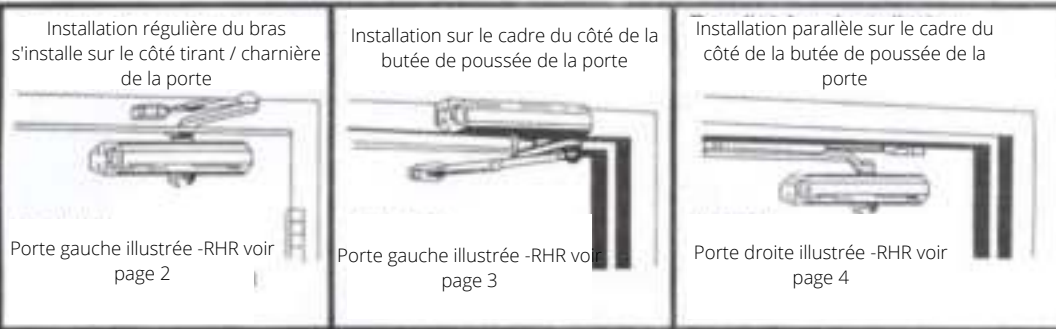


MODÈLE D'APPLICATION STANDARD POUR PORTE À DROITE



Guide d'installation



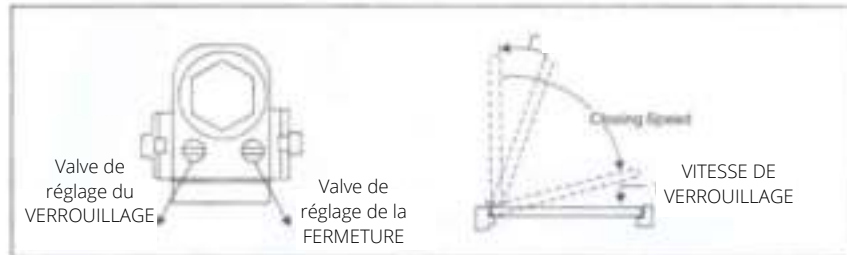
AJUSTEMENT DE LA FERMETURE

Remarque: les arcs de fermeture (fermés et verrouillés) sont contrôlés par deux vannes de réglage de vitesse séparées ajustez d'abord la vitesse de fermeture, puis ajustez la vitesse de verrouillage

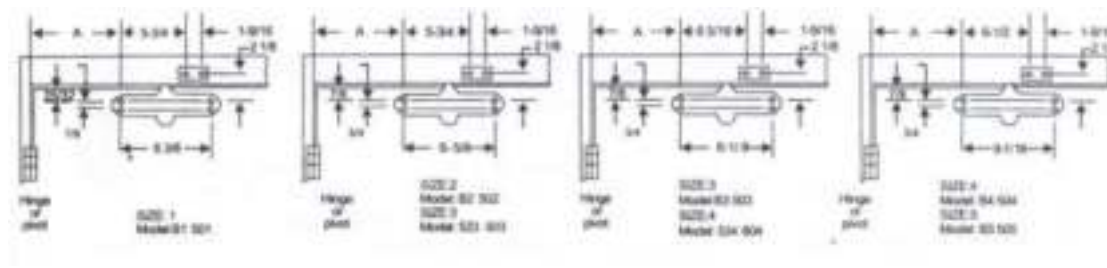
- 1 / Le réglage de la vitesse de fermeture est effectué par des rotations complètes de la vanne de réglage de vitesse.
 - Tournez la vanne de réglage de vitesse dans le sens des aiguilles d'une montre pour une vitesse de fermeture plus lente.
 - Tournez la vanne de réglage de vitesse dans le sens contraire pour une vitesse de fermeture plus rapide.
- 2 / Le réglage du verrouillage de la vitesse est effectué par des rotations complètes de la vanne de réglage de verrouillage.
 - Tournez le vis de réglage de verrouillage dans le sens des aiguilles d'une montre pour une vitesse de fermeture plus lente.
 - Tournez le vis de réglage de verrouillage dans le sens antihoraire pour une vitesse de fermeture plus rapide.

ATTENTION Ne pas tourner la vanne de réglage de vitesse de plus de deux tours complets dans le sens antihoraire à partir de sa position réglée en usine.

Les deux valves de réglage de vitesse pourraient se détacher du corps du ferme-porte, entraînant une perte de fluide interne et une panne de l'appareil



Instructions d'installation pour le montage du BRAS REGULIER (coté Tirant) CE GABARIT COUVRE LES INSTALLATIONS DE BRAS RÉGULIERS AVEC OUVERTURE À 180 °



- Porte droite illustrée
- Porte gauche en face
- Les dimensions sont en pouce
- Le dessin n'est pas à l'échelle

OPENING	DIM A 81 501	DIM A 82 502 523 603	DIM A 83 503 534 604	DIM A 84 504 65 505
TO-120°	3 3/4 (95.3MM)	4 5/16 (110MM)	4 23/32 (120MM)	4 5/16 (110MM)
TO-180°	2 9/16 (65MM)	2 9/16 (65MM)	3 5/32 (80MM)	3 5/32 (80MM)

INSTRUCTIONS D'INSTALLATIONS

1 / Sélectionnez l'angle d'ouverture de la porte et utilisez les dimensions indiquées ci-dessus.

Marquez quatre trous sur la porte pour le ferme-porte et deux trous sur le cadre pour le sabot de bras.

2 / Percez des avant-trous dans la porte et le cadre pour des vis tout usage diam 14 ou percer et tarauder pour des vis à métaux 1 / 4-20.

3 / Installez l'ensemble sabot avant-bras / bras au cadre à l'aide des vis fournies.

4 / Montez le ferme-porte sur la porte à l'aide des vis fournies.

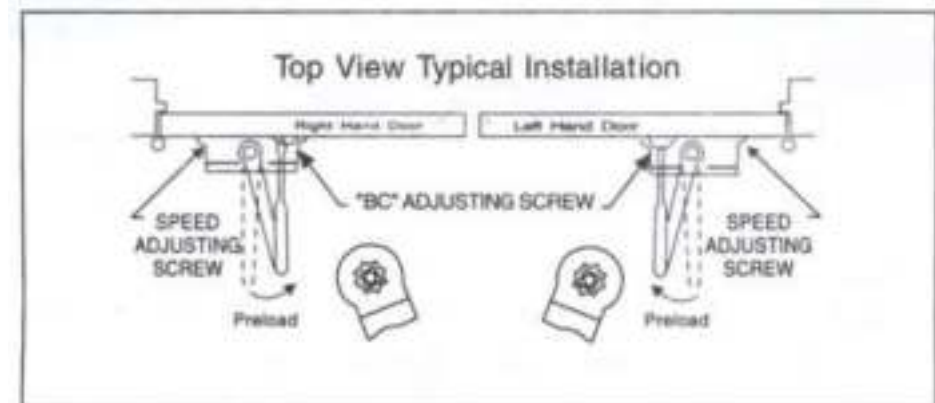
LA VANNE DE RÉGLAGE DE VITESSE DOIT ÊTRE POSITIONNÉE VERS LE BORD DE LA CHARNIÈRE

5 / Installez le bras principal sur l'arbre du pignon supérieur, perpendiculairement à la porte comme illustré ci-dessous. Fixez fermement avec l'assemblage de vis de bras / rondelle fourni.

6 / Ajustez la longueur de l'avant-bras de sorte que l'avant-bras soit perpendiculaire au cadre lorsqu'il est assemblé au bras principal préchargé (illustration ci-dessous). Fixez l'avant-bras au bras principal avec l'ensemble vis / rondelle fourni.

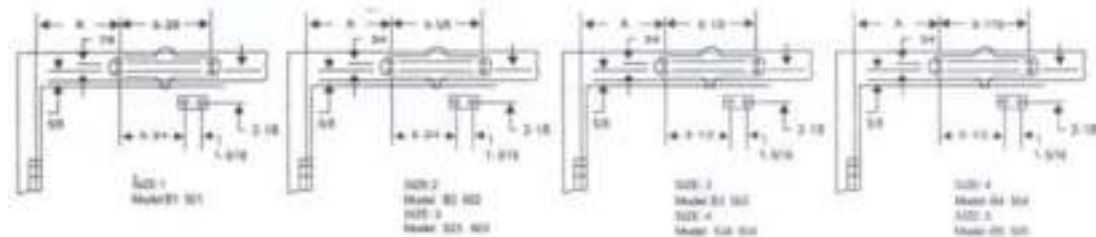
7 / Enclencher le chapeau de pignon sur l'arbre au bas du ferme-porte.

8 / Ajustez la vitesse de fermeture de la porte, en suivant les instructions comme indiqué page 1.



DOOR CLOSER

Instructions d'installation pour le montage du BRAS sur le montant supérieur (coté à pousser)
 CE GABARIT COUVRE LES INSTALLATIONS DE BRAS SUR LE MONTANT SUPERIEUR AVEC OUVERTURE À 180 °



OPENING	DIM A 81,301 4 5/16 (110MM)	DIM A 82,502 523 603 4 5/16 (110MM)	DIM A 83,503 534 604 5 1/8 (130MM)	DIM A 84,504 85,505 5 1/8 (130MM)
TO-120°	4 5/16 (110MM)	4 5/16 (110MM)	5 1/8 (130MM)	5 1/8 (130MM)
TO-180°	3 5/32 (90MM)	3 5/32 (90MM)	3 15/16 (100MM)	3 15/16 (100MM)

- Porte gauche illustrée
- Les dimensions sont en pouces
- Le dessin n'est pas à l'échelle

INSTRUCTIONS D'INSTALLATIONS

1 / Sélectionnez l'angle d'ouverture de la porte et utilisez les dimensions indiquées ci-dessus. Marquez quatre trous sur la porte pour le ferme-porte et deux trous sur le cadre pour le sabot de bras.

2 / Percer des avant-trous dans la porte et le cadre pour des vis tout usage diam 14 ou percer et tarauder pour des vis à métaux 1 / 4-20.

3 / Installez l'ensemble sabot avant-bras / bras au cadre à l'aide des vis fournies.

4 / Montez le ferme-porte sur la porte à l'aide des vis fournies.

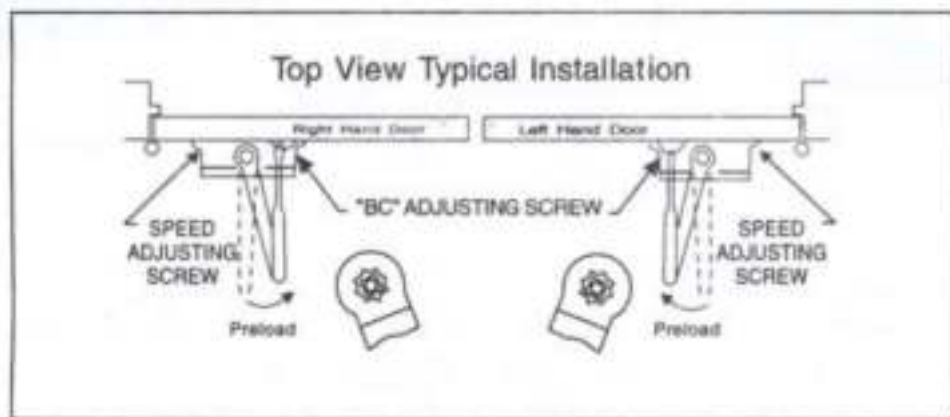
LA VANNE DE RÉGLAGE DE VITESSE DOIT ÊTRE POSITIONNÉE VERS LE BORD DE LA CHARNIÈRE

5 / Installez le bras principal sur l'arbre du pignon supérieur, perpendiculairement à la porte comme illustré ci-dessous. Fixez fermement avec l'assemblage de vis de bras / rondelle fourni.

6 / Ajustez la longueur de l'avant-bras de sorte que l'avant-bras soit perpendiculaire au cadre lorsqu'il est assemblé au bras principal préchargé (illustration ci-dessous). Fixez l'avant-bras au bras principal avec l'ensemble vis / rondelle fourni.

7 / Enclencher le chapeau de pignon sur l'arbre au bas du ferme-porte.

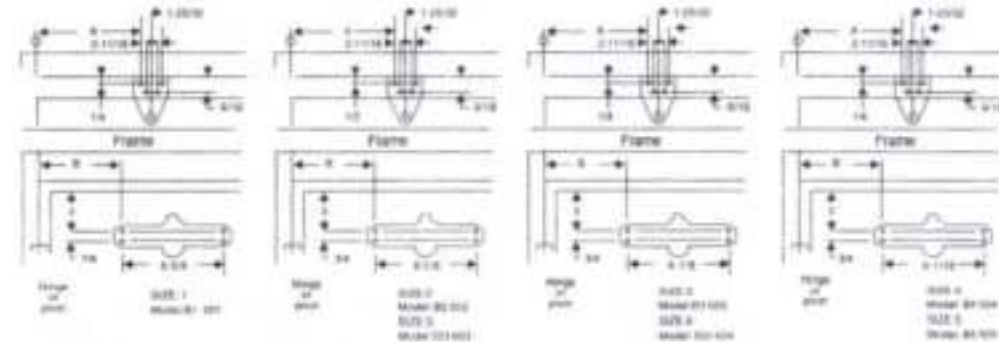
8 / Ajustez la vitesse de fermeture de la porte, en suivant les instructions comme indiqué page 1.



P3

DOOR CLOSER

Instructions d'installation pour le montage du BRAS parallèle (coté à pousser)
 CE GABARIT COUVRE LES INSTALLATIONS DE BRAS PARALLELE AVEC OUVERTURE À 180 °



OPENING	DIM A 81,301 82,502 5 29/32 (149MM)	DIM B 81,501 82,505 5 25/63	DIM A 83,503 534 604 84,504 85,505 7 7/8 (200MM)	DIM B 83,503 534 604 84,504 85,505 8 11/16 (170MM)	DIM B 84,504 85,505 8 29/32 (149MM)
TO-120°	5 29/32 (149MM)	4 3/4 (120MM)	7 7/8 (200MM)	8 11/16 (170MM)	8 29/32 (149MM)
TO-180°	4 3/4 (120MM)	3 17/32 (98MM)	6 11/16 (170MM)	5 1/2 (140MM)	4 23/32 (120MM)

- Porte gauche illustrée
- Les dimensions sont en pouces
- Le dessin n'est pas à l'échelle

INSTRUCTIONS D'INSTALLATIONS

1 / Sélectionnez l'angle d'ouverture de la porte et utilisez les dimensions indiquées ci-dessus.

Marquez quatre trous sur la porte pour le ferme-porte et quatre trous sur le cadre pour le support parallèle.

2 / Percer des avant-trous dans la porte et le cadre pour des vis tout usage diam 14 ou percer et tarauder pour des vis à métaux 1 / 4-20.

3 / Installez l'ensemble sabot avant-bras / bras au cadre à l'aide des vis fournies. LA SOUPAPE DE RÉGLAGE DE LA VITESSE DOIT ÊTRE POSITIONNÉE À L'ÉCART DU BORD DE CHARNIÈRE.

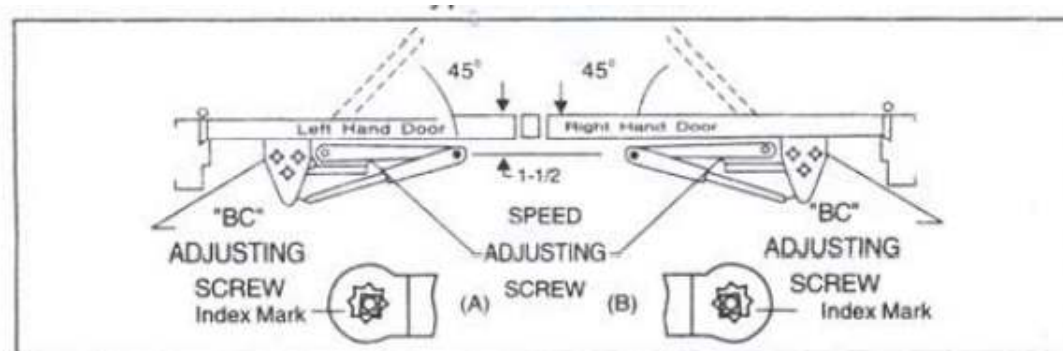
4 / Installer le cadre de support de bras parallèle utilisé vissé fourni.

5 / À l'aide d'une femme sur l'axe de quare en bas du ferme-porte, faites pivoter l'axe d'environ 4/5 vers le bord de la charnière de la porte. Tenez et placez le bras principal de l'arbre au-dessus de la marque d'indexation appropriée la plus proche, comme illustré POUR LA PORTE À GAUCHE "L" (illustration A) POUR LA PORTE DROITE "R" (illustration B) serrez fermement la vis du bras avec la rondelle frein

6 / retirer le sabot de l'avant-bras et le jeter. Installez l'extrémité de la tige et l'avant-bras sur le support à l'aide de l'ensemble vis / rondelle fourni

7 / Ajustez la longueur de l'avant-bras réglable de manière à ce que l'avant-bras réglable soit parallèle au cadre.

8 / Ajustez la vitesse de fermeture de la porte, en suivant les instructions comme indiqué page 1.



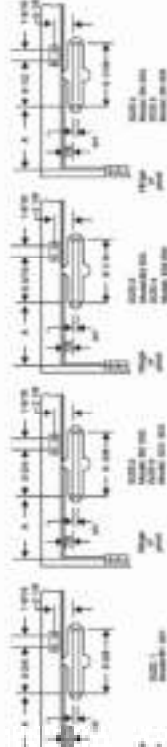
P4

DOOR CLOSER

Surface Mounted
Size: 1,2,3,4,5
Optional Backcheck
And Hold open

Installation Instructions for REGULAR ARM(PULL SIDE) Mounting

THIS TEMPLATE COVERS REGULAR ARM INSTALLATIONS TO 180° OPENINGS



- Left hand door shown
- Right hand door opposite
- Dimensions are in inches
- Drawing not to scale

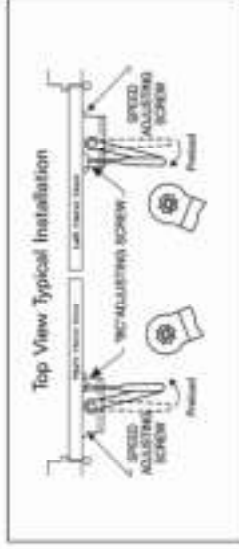
OPENING	DM.A to 120° (15.500)	DM.A to 180° (17.500)	DM.A to 200° (19.500)	DM.A to 220° (21.500)
TO-120°	15.500 (392.700)	17.500 (442.700)	19.500 (492.700)	21.500 (542.700)
TO-180°	17.500 (442.700)	19.500 (492.700)	21.500 (542.700)	23.500 (592.700)

INSTALLATION INSTRUCTIONS

1. Select door opening angle and use dimensions shown above. Mark location on door to door closer and two (2) holes on face for arm hole.
2. DR pull hole in door and frame for #14 all-purpose screws on 180 and 180 for 1/4-20 machine screws.
3. Install front/rear arm assembly to frame using screws provided.
4. Mount closer on door using same predrilled SPEED ADJUSTING VALVE. VALVE MUST BE POSITIONED TOWARD INSIDE EDGE.

INSTALLATION INSTRUCTIONS

1. Select door opening angle and use dimensions shown above. Mark location on frame door for door closer and two (2) holes on top arm hole.
2. DR pull hole in door and frame for #14 all-purpose screws on 180 and 180 for 1/4-20 machine screws.
3. Install front/rear arm assembly to frame using screws provided.
4. Mount closer on door using same predrilled SPEED ADJUSTING VALVE. VALVE MUST BE POSITIONED TOWARD INSIDE EDGE.

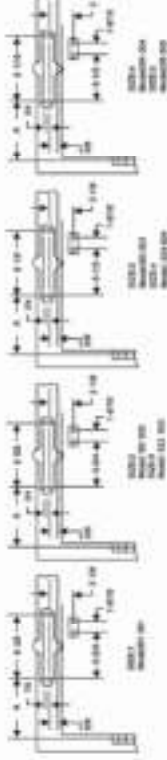


DOOR CLOSER

Surface Mounted
Size: 1,2,3,4,5
Optional Backcheck
And Hold open

Installation Instructions for TOP JAMB(PUSH SIDE) Mounting

THIS TEMPLATE COVERS TOP JAMB INSTALLATIONS TO 180° OPENINGS

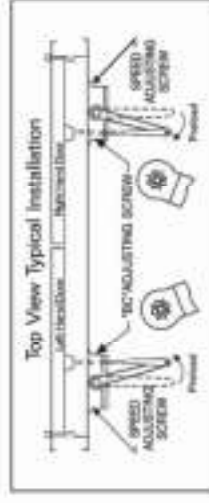


- Left hand door shown
- Right hand door opposite
- Dimensions are in inches
- Drawing not to scale

OPENING	DM.A to 120° (15.500)	DM.A to 180° (17.500)	DM.A to 200° (19.500)	DM.A to 220° (21.500)
TO-120°	15.500 (392.700)	17.500 (442.700)	19.500 (492.700)	21.500 (542.700)
TO-180°	17.500 (442.700)	19.500 (492.700)	21.500 (542.700)	23.500 (592.700)

INSTALLATION INSTRUCTIONS

1. Select door opening angle and use dimensions shown above. Mark location on frame door for door closer and two (2) holes on top arm hole.
2. DR pull hole in door and frame for #14 all-purpose screws on 180 and 180 for 1/4-20 machine screws.
3. Install front/rear arm assembly to frame using screws provided.
4. Mount closer on door using same predrilled SPEED ADJUSTING VALVE. VALVE MUST BE POSITIONED TOWARD INSIDE EDGE.

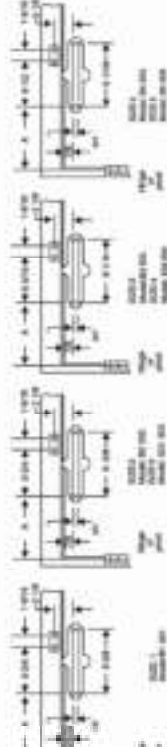


DOOR CLOSER

Surface Mounted
Size: 1,2,3,4,5
Optional Backcheck
And Hold open

Installation Instructions for REGULAR ARM(PULL SIDE) Mounting

THIS TEMPLATE COVERS REGULAR ARM INSTALLATIONS TO 180° OPENINGS



- Left hand door shown
- Right hand door opposite
- Dimensions are in inches
- Drawing not to scale

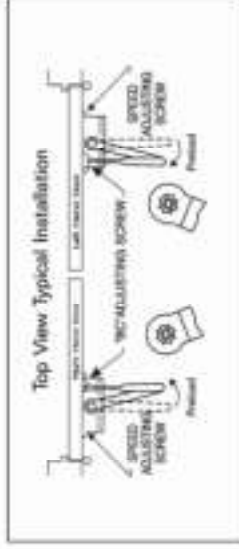
OPENING	DM.A to 120° (15.500)	DM.A to 180° (17.500)	DM.A to 200° (19.500)	DM.A to 220° (21.500)
TO-120°	15.500 (392.700)	17.500 (442.700)	19.500 (492.700)	21.500 (542.700)
TO-180°	17.500 (442.700)	19.500 (492.700)	21.500 (542.700)	23.500 (592.700)

INSTALLATION INSTRUCTIONS

1. Select door opening angle and use dimensions shown above. Mark location on door to door closer and two (2) holes on face for arm hole.
2. DR pull hole in door and frame for #14 all-purpose screws on 180 and 180 for 1/4-20 machine screws.
3. Install front/rear arm assembly to frame using screws provided.
4. Mount closer on door using same predrilled SPEED ADJUSTING VALVE. VALVE MUST BE POSITIONED TOWARD INSIDE EDGE.

INSTALLATION INSTRUCTIONS

1. Select door opening angle and use dimensions shown above. Mark location on frame door for door closer and two (2) holes on top arm hole.
2. DR pull hole in door and frame for #14 all-purpose screws on 180 and 180 for 1/4-20 machine screws.
3. Install front/rear arm assembly to frame using screws provided.
4. Mount closer on door using same predrilled SPEED ADJUSTING VALVE. VALVE MUST BE POSITIONED TOWARD INSIDE EDGE.



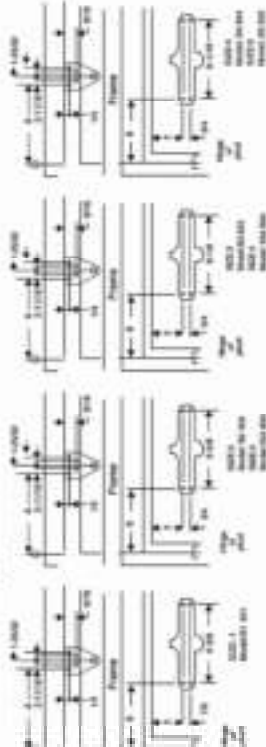
DOOR CLOSER

Surface Mounted
Size: 1,2,3,4,5
Optional Backcheck
And Hold open

Installation Instructions for PARALLEL ARM(PUSH SIDE) Mounting

THIS TEMPLATE COVERS PARALLEL ARM INSTALLATIONS TO 180° OPENINGS

Parallel bracket accessory-required and is included.



- Left hand door shown
- Right hand door opposite
- Dimensions are in inches
- Drawing not to scale

OPENING	DM.A to 120° (15.500)	DM.B to 180° (17.500)	DM.C to 200° (19.500)	DM.D to 220° (21.500)
TO-120°	15.500 (392.700)	17.500 (442.700)	19.500 (492.700)	21.500 (542.700)
TO-180°	17.500 (442.700)	19.500 (492.700)	21.500 (542.700)	23.500 (592.700)

INSTALLATION INSTRUCTIONS

1. Select door opening angle and use dimensions shown above. Mark door (D) hole in door to door closer and two (2) holes on face for arm hole.
2. DR pull hole in door and frame for #14 all-purpose screws on 180 and 180 for 1/4-20 machine screws.
3. Mount closer in door using same predrilled SPEED ADJUSTING VALVE. VALVE MUST BE POSITIONED AWAY FROM INSIDE EDGE.
4. Install Parallel Arm Bracket from wall to door.
5. Using a pencil on the outside edge of bottom of door, make small approximately 1/16" wide angle edge of door hole and place side arm of hole in top of door at bottom of hole.
6. Remove arm from both top and door's top hole and install hole and arm of top hole in door at bottom of hole.
7. Adjust length of adjustable bracket so that adjustable bracket is parallel to frame.
8. Adjust closing speed of door, following instructions on other page 1.

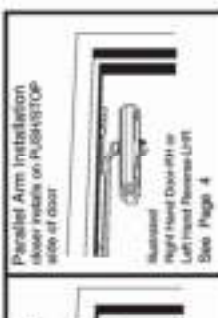
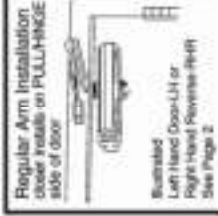
Typical Installation



DOOR CLOSER

Surface Mounted
Size: 1,2,3,4,5
Optional Backcheck
And Hold open

Installation Instructions Sheet



CLOSER ADJUSTMENT

CLOSING CYCLE

NOTE: Closing arm TO OPEN and LATCHING are controlled by two (2) screws spaced adjusting valve adjust.

THE CLOSING speed first. Then adjust the LATCHING speed.

1. CLOSING speed adjustment is accomplished by full rotation of the speed adjusting valve.

2. Turn the speed adjusting valve COUNTERCLOCKWISE for a SLOWER closing speed.

3. PARALLEL ARM adjustment is accomplished by full rotation of the speed adjusting valve.

4. Turn the speed adjusting valve COUNTERCLOCKWISE for a SLOWER latching speed.

CAUTION: Do not turn speed adjusting valve more than 180° from counter-clockwise to the factory set position.

As the speed adjusting valve is rotated clockwise from the door closer body resulting in the back of internal ball and failure of the spring.

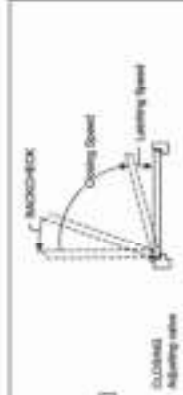
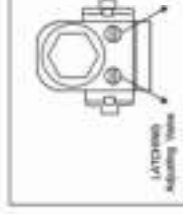
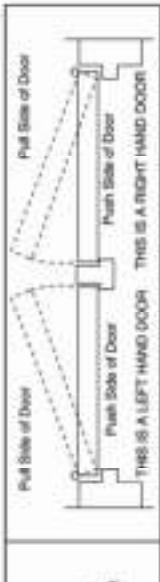
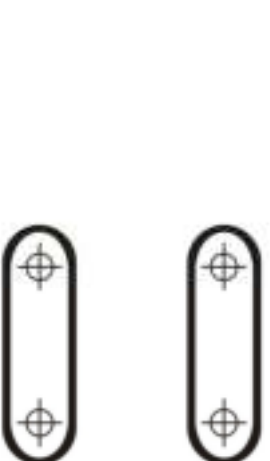
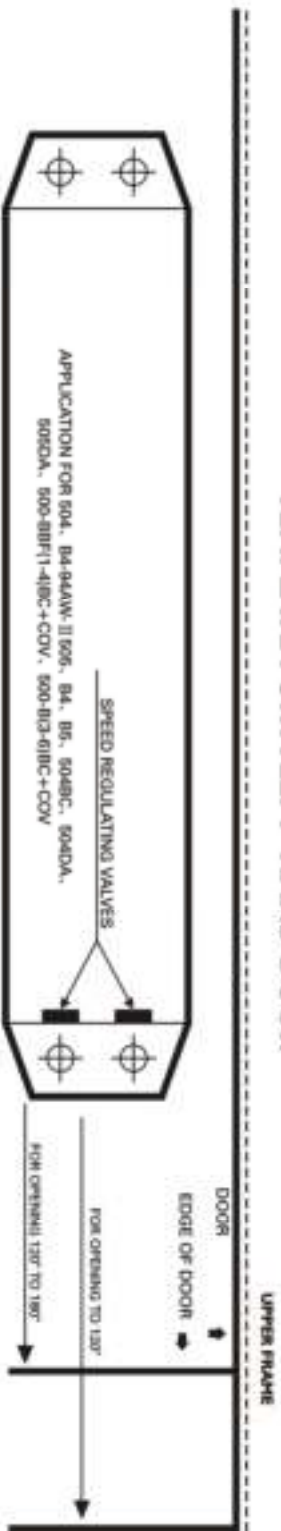
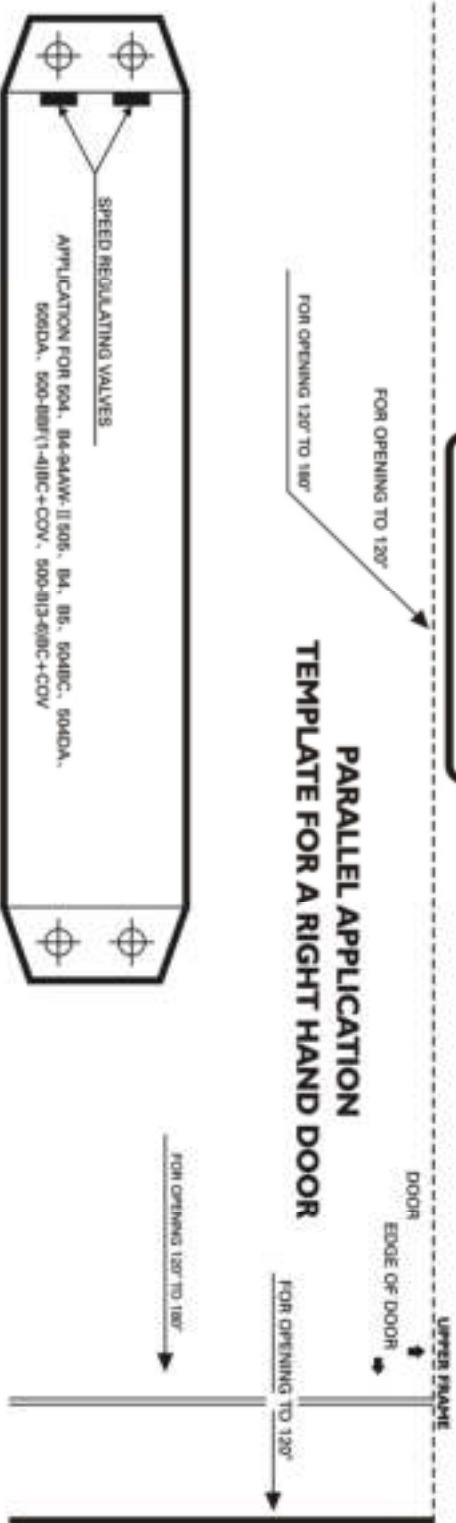


CHART
TO DETERMINE
HAND OF DOOR





**STANDARD APPLICATION
TEMPLATE FOR A RIGHT HAND DOOR**

