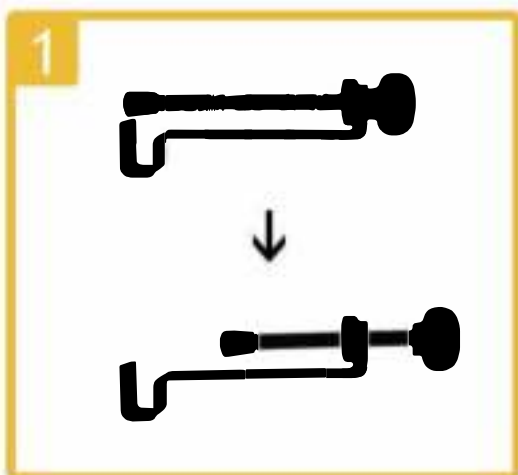


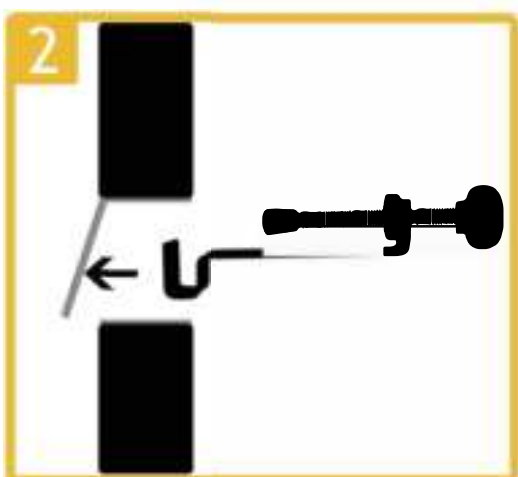
GEBRUIKSAANWIJZING

BRIEVENBUSKLEM



Draai de bout een stukje terug voor u begint.

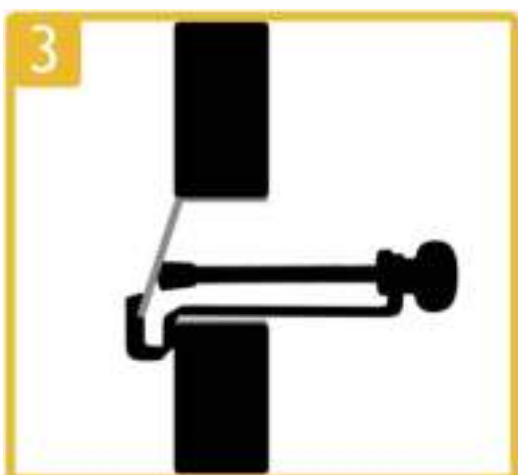
Tip: het bevestigen gaat het beste wanneer u de deur opent, zodat u er van beide kanten goed bij kunt.



Steek de brievenbusklem door de binnenkant van uw deurbrievenbus naar buiten.

Bij een tochtstrip/borstel drukt u de brievenbusklem er gemakkelijk doorheen.

Tip: Zorg ervoor dat de brievenbusklem zich in het midden van uw brievenbusklep bevindt. Hierdoor is de brievenbusklep het meest effectief afgesloten.



Laat de brievenbusklep in de gleuf vallen en draai de bout aan. Houd de witte kartelmoer vast, terwijl u de bout aandraait.

Tip: voel tussentijds of de brievenbusklep stevig genoeg dichtgeklemd zit.