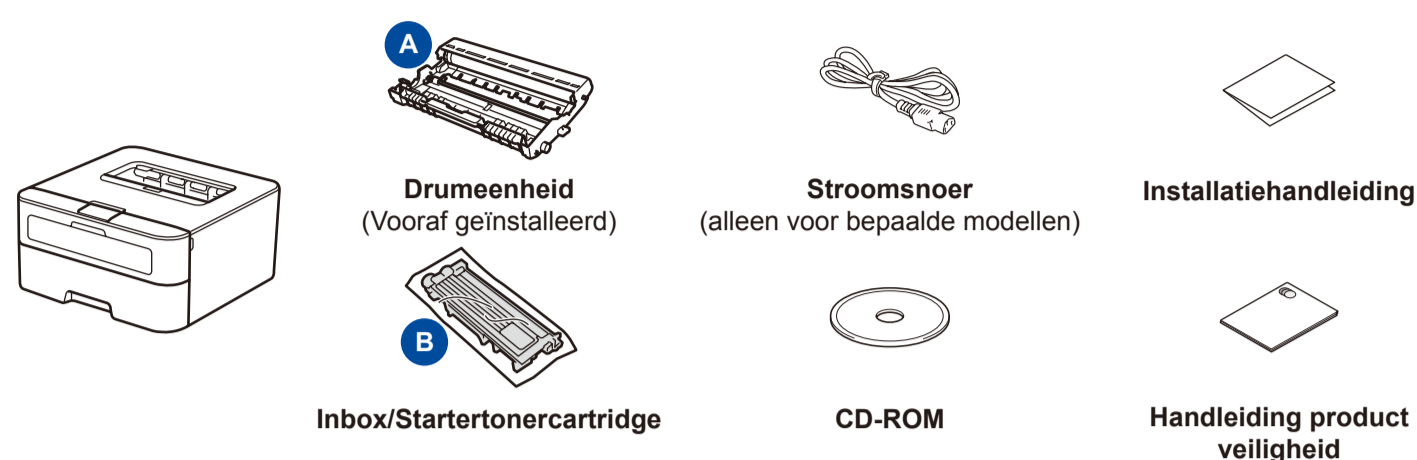




Pak de machine uit en controleer de onderdelen

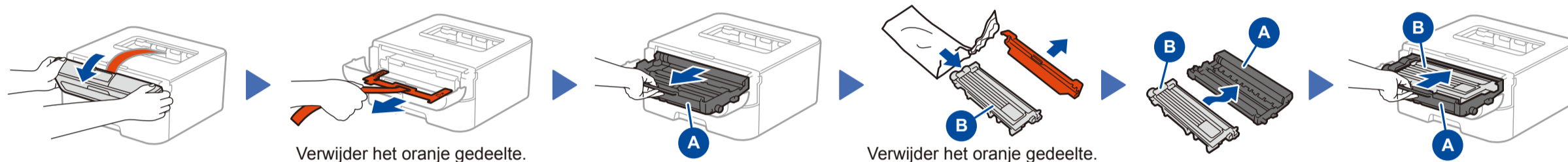


Lees de Handleiding product veiligheid eerst en lees vervolgens deze Installatiehandleiding voor de correcte installatieprocedure.

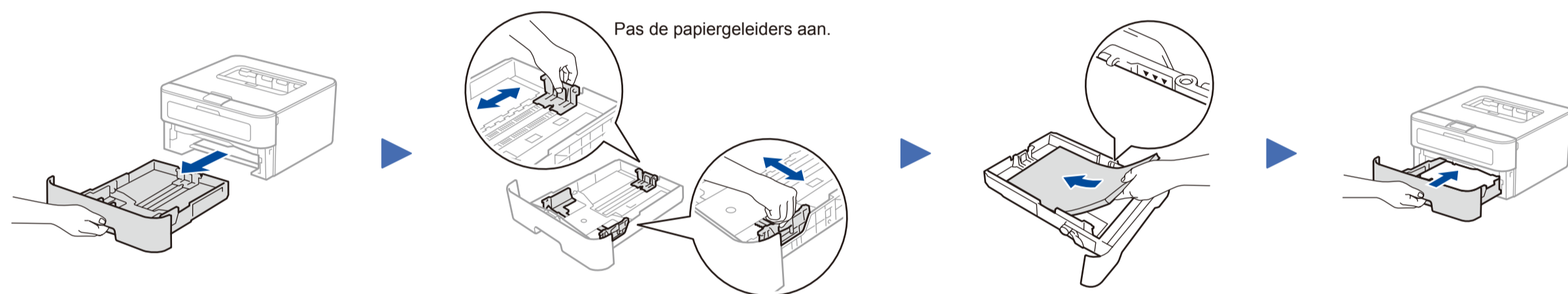
OPMERKING:

- De componenten in de verpakking en de netsnoerstekker kunnen per land verschillen.
 - U moet de juiste interfacekabel aanschaffen voor de interface die u wilt gebruiken.
- USB-kabel**
Wij raden u aan om een USB 2.0-kabel (type A/B) te gebruiken die niet langer is dan 2 meter.

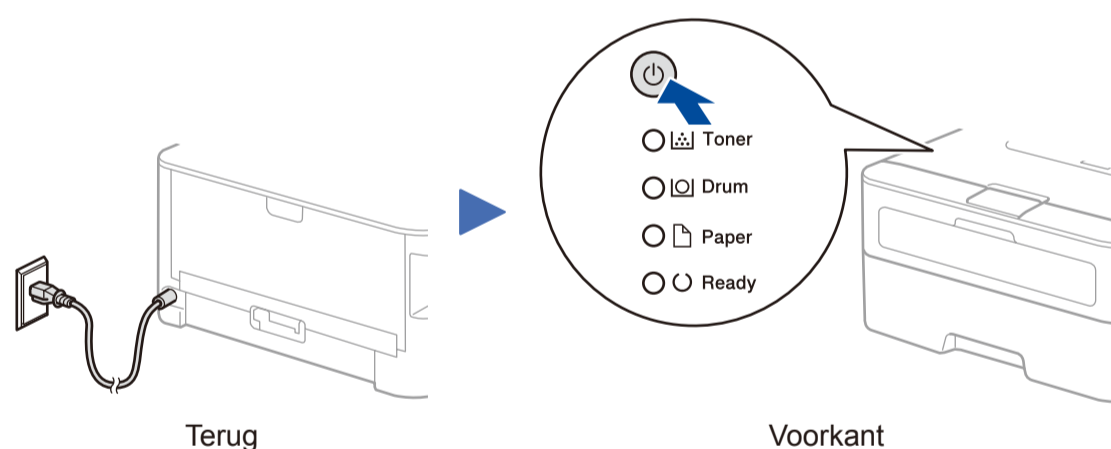
1 Verwijder de verpakkingsmaterialen en installeer de tonercartridge



2 Plaats papier in de papierlade



3 Sluit het netsnoer aan en zet de machine aan



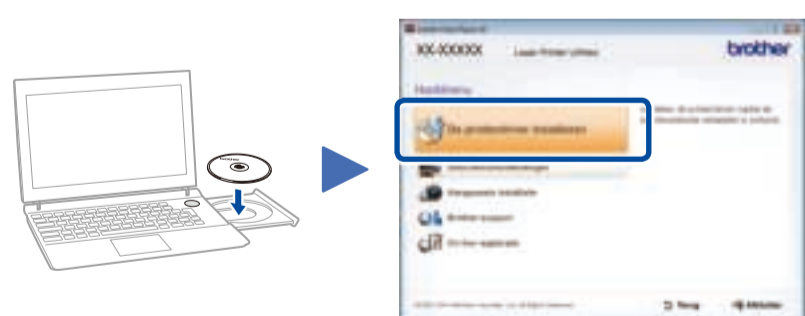
Indicaties van de printer-LED

Knippert: ☀ AAN: ● of ● UIT: ○

	Toner laag ¹	Toner vervangen	Drum bijna op ¹	Drum vervangen	Drum! ²	Vastgelopen papier / Deksel is open ²	Geen papier
Toner	☀	●	○	○	○	○	○
Drum	○	○	☀	●	☀	○	○
Paper (Papier)	○	○	○	○	○	☀	●
Ready (Gereed)	●	○	●	●	○	○	○

1 De gele LED knippert volgens het patroon 2 seconden AAN en vervolgens 3 seconden uit.
2 De LED knippert AAN en UIT in intervallen van 0,5 seconden.

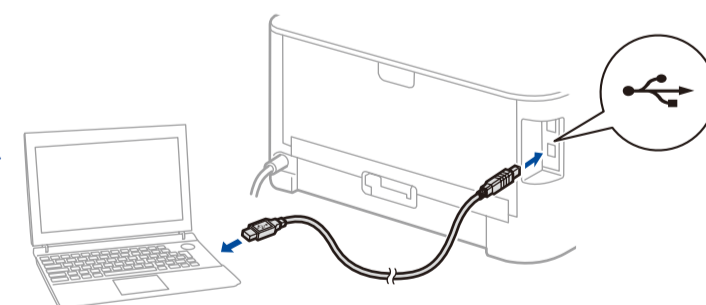
4A Configuratie met de cd-rom (Windows®)



Volg de aanwijzingen op het scherm tot het scherm **De machine aansluiten** verschijnt.

OPMERKING:

Als het Brother-scherm niet automatisch wordt weergegeven, gaat u naar **Computer (Deze computer)**. (Voor Windows® 8: klik op het pictogram **(Verkenner)** op de taakbalk en ga vervolgens naar **Computer**.) Dubbelklik op het pictogram van de cd-rom en dubbelklik vervolgens op **start.exe**.



Volg de aanwijzingen op het scherm om door te gaan met de installatie.

Voltoeien

OPMERKING:

Herhaal deze stap als de verbinding niet tot stand is gekomen.

4B Configuratie zonder de cd-rom (Windows® zonder cd-rom-station of Macintosh)

Download het volledige stuurprogramma en softwarepakket van onze website "Brother Solutions Center".
(Voor Windows®) solutions.brother.com/windows
(Voor Macintosh) solutions.brother.com/mac