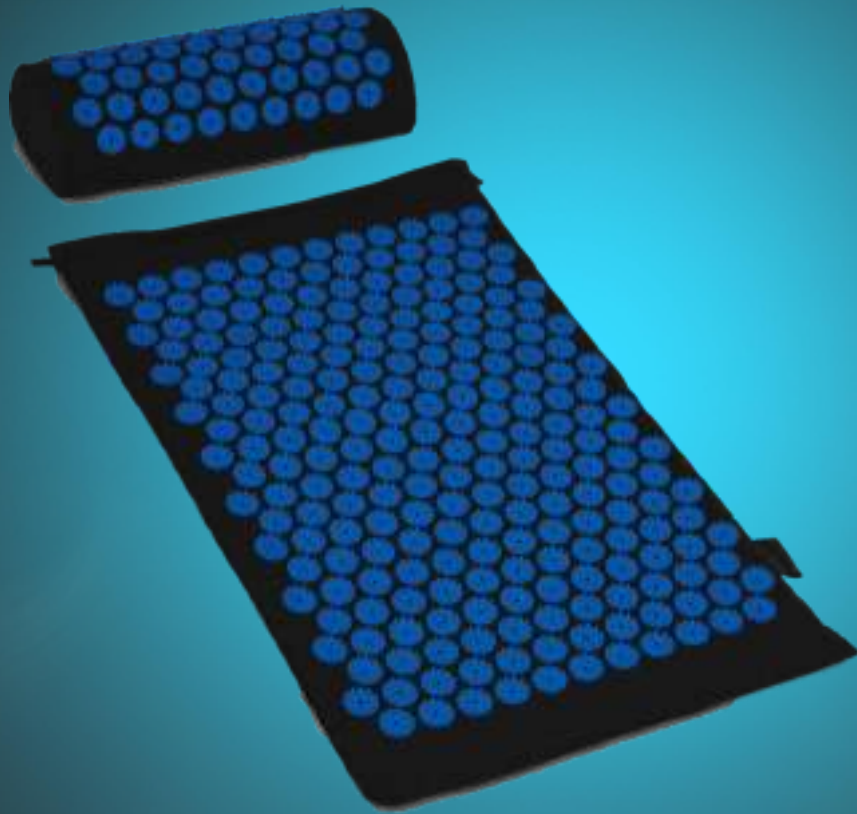




SANBO

European Assembled

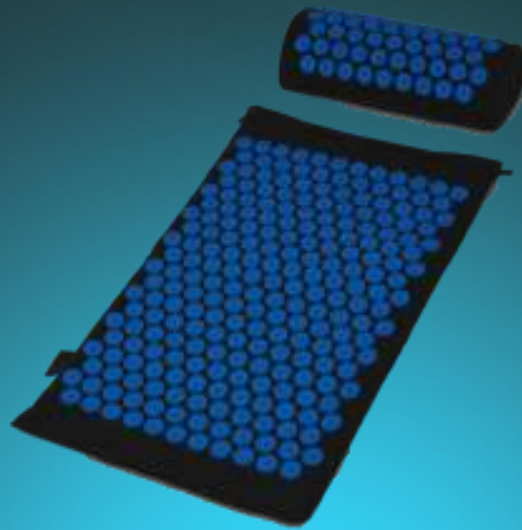


© SANBO™®

SANBO

Acupressuurmat en Kussen

Handleiding | Instruction Manual



| Lees de instructie en bewaar deze goed! |

| Read the manual and preserve it! |



SANBO | SANBOSPORTS

Meerheide 105

5521DX Eersel

Netherlands

10/2021 – V.1

Veiligheidsvoorschriften & Disclaimer

Algemeen | Personen & Gebruik | Elektra | Toelichting



Lees het aandachtig voor gebruik!

Lees de volgende veiligheidsinstructies zorgvuldig door en volg alle instructies op voordat u het product in gebruik neemt.



- ❖ Let erop dat het verpakkingsmateriaal niet in handen komt van kinderen. Zij kunnen erin stikken!
- ❖ Lees voor gebruik de gebruiksaanwijzing aandachtig door en bewaar deze goed!
- ❖ Let op de risico's en consequenties die verbonden zijn aan misbruik van het product, dit kan resulteren in persoonlijk letsel.
- ❖ SANBO is niet aansprakelijk voor schade en/of letsel als gevolg van het niet juist gebruik van het product of het niet nastreven van de veiligheidsvoorschriften.
- ❖ De acupressuurmat dient NIET als vervanging voor behandelingen van een fysiotherapeut of een arts.
- ❖ Raadpleeg een arts of specialist voor het gebruik van het product bij enige mogelijke risicofactoren.
- ❖ Gebruik de acupressuurmat NIET bij: zwangerschap; huidaandoeningen; hemofilie; slikken van medicijnen; slikken van anticoagulantia; blessures.
- ❖ De acupressuurmat is NIET geschikt voor kinderen onder de 16 jaar of voor mensen met een fysieke/mentale beperking, tenzij er een toezichthouder aanwezig is, die verantwoordelijk is voor de veiligheid van de gebruiker.

Inhoud verpakking

Artikel: SANBO Acupressuur mat en kussen | Medium & Large
EAN: 8720589320130 | 8720589320147

Controleer voordat u verder gaat of alle benodigde onderdelen in de doos aanwezig zijn. Mocht dit niet het geval zijn, stuur dan een mail naar onze klantenservice: info@sanbo.nl

» 1 X SANBO Acupressuurmat en kussen

» 1 X SANBO Draagtas

» 1 X SANBO Handleiding

» 2 X SANBO Massagebal

Productspecificaties

| | |
|-----------|---|
| Grootte | 68 x 42 x 2 CM – MEDIUM 82 x 42 x 2 CM - LARGE |
| Gewicht | 0,685 KG – MEDIUM 0,785 KG - LARGE |
| Materiaal | 100% Katoen, Schuim, ABS |

Opslag | Onderhoud

Bewaar de SANBO Acupressuurmat op een droge, schone en veilige plek. Buiten bereik van kinderen en/of dieren. De acupressuurmat en het kussen kunnen alleen met de hand schoongemaakt worden. Gebruik lauw water en laat ze in de (buiten)lucht drogen. Bewaar niet in extreem hoge of lage temperaturen!

Recycling – Apparaat weggooien | Milieu



Gooi het apparaat aan het einde van zijn levensduur niet weg bij het dagelijks vuil! Het product dient op het einde van zijn levenscyclus ingeleverd te worden bij een door de overheid aangewezen inzamelpunt om het product te recyclen. Bij schade of slijtage van het product dient er een specialist naar het product kijken.

Service

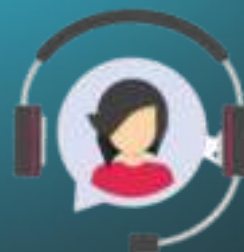
Indien er behoefte is aan een gewenste service omtrent de handleiding, het product of de werking ervan, neem dan contact op met de klantenservice per email: info@sanbo.nl of per telefoonnummer: +800 333 666 9.

Openingstijden:

Ma T/M Vr: 09:00 – 17:00

Zaterdag: Gesloten

Zondag: Gesloten



Ontvangen en verzenden

Controleer of de inhoud van de verpakking overeenkomt met de bijbehorende pakbon op moment van ontvangst. Licht de leverancier/verkoper in wanneer er onderdelen ontbreken, schade of klachten zijn over het product. Dien een gedetailleerde beschrijving in bij de verkoper en bewaar eventuele beschadigde onderdelen ter onderbouwing. Neem voor het retourneren van het product contact op met de verkoper. Een medewerker zal u dan begeleiden in het retourproces.

Garantie

SANBO verleent standaard 1 jaar garantie (vanaf aankoopdatum) op het aangekochte artikel. De consument dient nog een aankoopbewijs in bezit te hebben om in aanmerking te komen voor de vastgestelde garantie en binnen een jaar na aankoopdatum per email of telefoon te bevestigen hier gebruik te van willen maken. Let op de garantie geldt *niet* bij de volgende punten: schade door onjuist gebruik en/of reparatie van het product; slijtage aan onderdelen; gebreken waar de klant van op de hoogte was bij de aankoop; schade door derden; defecten door toedoen van consument zelf; verbruiksonderdelen (batterijen/beschermlagen) die in de loop van de tijd slijten (uitzondering defectie d.m.v. materiaal en/of fabricagefout); cosmetische schade, met inbegrip van krassen, deuken, gebroken/gescheurd plastic en/of afgescheurde bandjes; schade veroorzaakt door toedoen van een ander product, niet aanbevolen door SANBO; schade veroorzaakt door een ongeval, verkeerd gebruik, misbruik, vloeistoffen, water, brand of andere externe oorzaken.

Disclaimer

SANBO is gemachtigd zonder enige instructies om de specificaties, design en werking van het apparaat te wijzigen bij het uitbrengen van een verder ontwikkeld model. Consument kan geen aanspraak maken op vergoeding of geld terug garantie. Ook prijsvariatie en/of wijzigingen zijn niet verhaalbaar. Veranderingen zonder opgaaf van redenen.

The logo for SANBO, featuring the brand name in a bold, black, sans-serif font. The letters are thick and closely spaced, with a slight shadow effect behind them, giving it a three-dimensional appearance.