



УВАГА щоб уникнути серйозних травм, ознайомтеся з інструкціями

Збірка та регулювання мають виконуватися дорослим.
Перед використанням ознайомтеся з цим посібником; зберігайте його в надійному місці для подальшого використання.
Використовувати під постійним наглядом дорослих.
Під час їзди завжди надягайте захисне спорядження, яке включає в себе схвалений захисний шолом, закрите взуття та відповідний захисний одяг.
Не призначений для дорожнього руху, руху поблизу автотранспорту, також вулиць, сходинок, похилих шляхів, пагорбів, алей, басейнів та інших водойм.
Загальне допустиме навантаження не більше 35 кг (77 фунтів).
Перед поїздкою завжди перевіряйте міцність кріплення всіх болтів і гвинтів. Особливо переконайтеся, чи добре затягнуті кріпильні гвинти сидіння і руля.
Іграшка має експлуатуватися із застосуванням належних навичок водіння; нею треба користуватися з обережністю, а користувач мусить мати відповідні навички, щоб попередити падіння або зіткнення та, як наслідок, нанесення травм користувачу або оточуючим.
У розібраному стані такі частини/елементи кермової колонки можуть представляти небезпеку: гострі краї або кінці, а також дрібні деталі, тож тримайте розібрану кермову колонку подалі від дітей.
Не допускайте катання в умовах недостатньої видимості.
Катайтеся на рівних поверхнях з покриттям, уникайте надмірної швидкості або руху під ухил, наїзду на сміття і вологі поверхні.
Рекомендований віковий діапазон: від 18 до 48 місяців.
Не підходить для дітей старше 4 років через особливості конструкції.



VAROVANIA na zabránenie vážnym zraneniam

Montáž a nastavenie musí urobiť dospelá osoba.
Pred použitím si prečítajte a pochopte návod a uschovajte ho na bezpečnom mieste pre budúce použitie.
Je potrebný nepretržitý dohľad dospelých.
Pri jazde je vždy potrebné používať ochranné prostriedky.
Výrobok sa nemá používať v premávke, v blízkosti motorových vozidiel, ulíc, schodov, šikmých príjazdových ciest, korcov, uličiek, bazénov alebo iných vodných útvarov.
Celkové prípustné zaťaženie je maximálne 35 kg.
Pred jazdou skontrolujte, či sú všetky skrutky a matice dobre utiahnuté. Skontrolujte najmä správne utiahnutie upevňovacej skrutky sedadla a riadidla.
Táto motokára si vyžaduje jazdné zručnosti, preto sa musí používať opatrne, keďže je potrebná zručnosť na zabránenie pádom alebo kolíziám, pri ktorých môže dôjsť k zraneniu používateľa alebo ostatných účastníkov.
V nezmontovanom stave obsahuje možné nebezpečné ostré hrany či body, alebo malé dielce, preto výrobok uchovávajte mimo dosahu detí.
Nikdy nejazdite za zníženej viditeľnosti alebo v noci.
Jazdite výhradne na hladkých spevnených povrchoch a vyhýbajte sa nadmernej rýchlosti alebo jazde z korca, po troskách alebo vlhkých povrchoch.
Odporúčaná veková skupina: 18 – 48 mesiacov.
Výrobok nie je vzhľadom na charakter konštrukcie vhodný pre deti nad 4 rokov.



AVERTISMENTE Pentru a evita vătămările corporale grave

Asamblarea și reglarea trebuie efectuate de către un adult.
Citiți și înțelegeți manualul înainte de utilizare și păstrați-l într-un loc sigur, pentru referințe ulterioare.
Este necesară supravegherea continuă a adulților.
Purtați echipament de protecție în permanentă când călătoriți, acesta include o cască de protecție avizată, încălțăminte închisă la vârf și îmbrăcăminte de protecție adecvată.
Nu este concepută pentru utilizare în trafic, în apropierea vehiculelor motorizate, pe carosabile înclinate, dealuri, aiei, în apropiere de piscine sau de alte ape.
Sarcina totală permisă este de maximum 35 kg.
Înainte de a utiliza bicicleta, verificați dacă toate șuruburile și piulițele sunt bine fixate. Verificați în special dacă șuruburile de la șa și ghidon sunt bine strânse.
Persoana care utilizează această jucărie trebuie să dețină cunoștințele necesare pentru a o conduce și controla; astfel, jucăria se va utiliza cu atenție, deoarece trebuie puse în practică toate cunoștințele pentru a se evita căderea sau accidentările care pot

duce la vătămări corporale ale utilizatorilor sau ale altor persoane.
Produsul nemontat conține piese mici sau piese cu puncte sau margini ascuțite și posibil periculoase. Din acest motiv, nu se va lăsa la îndemâna copiilor.
Nu folosiți niciodată în condiții de vizibilitate redusă sau în timpul nopții.
Folosiți pe suprafețe netede și pavate și evitați viteza excesivă sau coborârile, evitați resturile, evitați suprafețele umede.
Vârsta recomandată: între 18 și 48 de luni.
Nu este potrivită pentru copii de peste 4 ani, din cauza construcției sale.



UPOZORENJE Kako biste izbjegli ozbiljne ozljede

Sastavljanje i podešavanje smiju obavljati samo odrasle osobe.
Înainte de a utiliza produsul, se va citi și înțelege manualul și se va păstra într-un loc sigur pentru a putea fi consultat pe viitor.
Potreban je stalni nadzor odraslih osoba.
Tijekom vožnje nosite zaštitnu opremu, to uključuje odobrenu zaštitnu kacigu, zatvorene cipele i odgovarajuću zaštitnu odjeću.
Ne smije se upotrebljavati u prometu, blizu motornih vozila, na ulici, stepenicama, strmim prilazima, brežuljcima, uličicama, blizu bazena ili drugih vodenih površina.
Ukupno dozvoljeno opterećenje iznosi maksimalno 35 kg (77 lbs).
Prije vožnje uvijek provjerite da su svi svornjaci i vijci dobro pričvršćeni.
Posebice provjerite da su vijak za učvršćivanje sjedala i ručke dobro pričvršćeni.
Za ovu su igračku potrebne odgovarajuće vještine vožnje, zato se mora upotrebljavati s oprezom jer je potrebna vještina da se izbjegnu padovi ili sudari koji mogu uzrokovati ozljede korisniku ili trećim stranama.
U nemontiranom stanju sadrži potencijalno opasne oštre rubove ili točke, ili male dijelove. Stoga ih čuvati izvan dohvata djece.
Nikad ne upotrebljavajte igračku pri uvjetima slabe vidljivosti ili noću.
Vozite samo na glatkim, betonskim površinama i izbjegavajte voziti pri velikim brzinama ili nizbrdo. Izbjegavajte šljunčane i vlažne površine.
Preporučena dobna skupina: 18-48 mjeseca.
Nije prikladno za djecu stariju od 4 godina zbog vrste konstrukcije.



ΠΡΟΕΙΔΟΠΟΙΗΣΗ Για την αποφυγή σοβαρού τραυματισμού

Η συναρμολόγηση και η ρύθμιση πρέπει να γίνεται από ενήλικα.
Διαβάστε και κατανοήστε το εγχειρίδιο πριν τη χρήση και φυλάξτε το σε ασφαλές μέρος για μελλοντική αναφορά.
Απαιτείται συνεχής επίβλεψη από ενήλικα.
Κατά τη διάρκεια της υπαισίας να φοράτε πάντα προστατευτικό εξοπλισμό, σε αυτόν περιλαμβάνονται ένα εγκεκριμένο κράνος ασφαλείας, κλειστά παπούτσια και επαρκής προστατευτικός ρουχισμός.
Να μην χρησιμοποιείται σε κυκλοφορία, κοντά σε μηχανοκίνητα οχήματα, δρόμους, σκαλιά, ράμπες, λόφους, δρομάκια, κοντά σε πιάσεις ή άλλες υδάτινες επιφάνειες.
Το μέγιστο συνολικό επιτρεπτό φορτίο είναι 35 kg.
Πριν την οδήγηση, ελέγχετε πάντα ότι όλα τα παξιμάδια και οι βίδες είναι καλά ασφαλισμένα. Ελέγξτε ιδίως ότι η βίδα στερέωσης της σέλας και του τιμονιού είναι καλά σφιγμένες.
Για αυτό το παιχνίδι χρειάζονται κατάλληλες δεξιότητες οδήγησης, οπότε θα πρέπει να χρησιμοποιείται με προσοχή, καθώς απαιτείται δεξιότητα για την αποφυγή πτώσεων ή προσκρούσεων που θα μπορούσαν να προκαλέσουν τραυματισμό στον χρήστη ή σε τρίτους.
Σε μη συναρμολογημένη κατάσταση, πρέπει να φυλάσσεται μακριά από παιδιά, καθώς περιέχει δυνητικά επικίνδυνες αιχμηρές ακμές ή προεξοχές και μικρά εξαρτήματα.
Ποτέ μην οδηγείτε σε κατάσταση χαμηλής ορατότητας ή τη νύχτα.
Οδηγείτε σε ομαλές, ασφαλοστρωμένες επιφάνειες και αποφεύγετε την υπερβολική ταχύτητα ή την οδήγηση σε κατηφόρες, αποφεύγετε τα φερτά υλικά και τα υγρά οδοστρώματα.
Συνιστάται για ηλικίες: 18 – 48 μηνών.
Δεν είναι κατάλληλο για παιδιά άνω των 4 ετών λόγω της φύσης της κατασκευής.



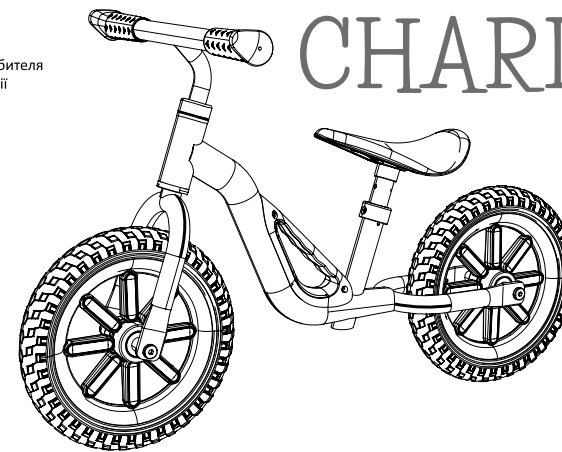
The Chillafish Company n.v.
Straatsburgdok Noordkaai 21 b19
2030 Antwerpen, Belgium

www.chillafish.com

man_CPCH02_V1.0_MULTILANG

(EN) User Manual
(DE) Montageanleitung
(NL) Gebruikershandleiding
(FR) Guide d'utilisation
(ES) Manual del Usuario
(IT) Manuale
(PT) Manual do utilizador
(PL) Instrukcja obsługi
(JP) チラフィッシュ
(AR) دليل المستخدم
(KR) 사용 설명서
(CN) 使用说明书
(TH) คู่มือการใช้งาน
(FI) Käyttöohje
(NO) Brukerveiledning
(SE) Bruksanvisning
(DK) Brugervejledning
(RU) Руководство по эксплуатации

(CZ) Uživatelská příručka
(SI) Uporabniški priročnik
(HU) Felhasználói kézikönyv
(BG) Ръководство на потребителя
(UA) Посібник з експлуатації
(SK) Návod na použitie
(RO) Manual de utilizare
(HR) Korisnički priručnik
(GR) Εγχειρίδιο χρήσης



CHARLIE GLOW

CPCH02

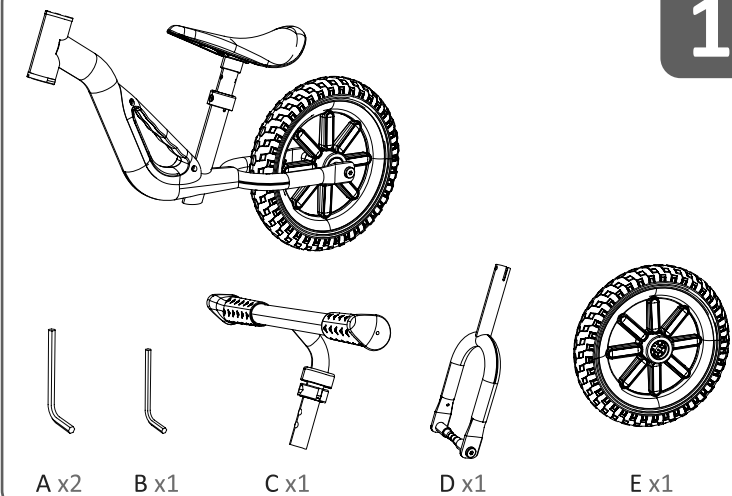
YAY!

Thanks for choosing CHILLAFISH and trusting your little one to discover the world on one of our bikes. The honour is ours.

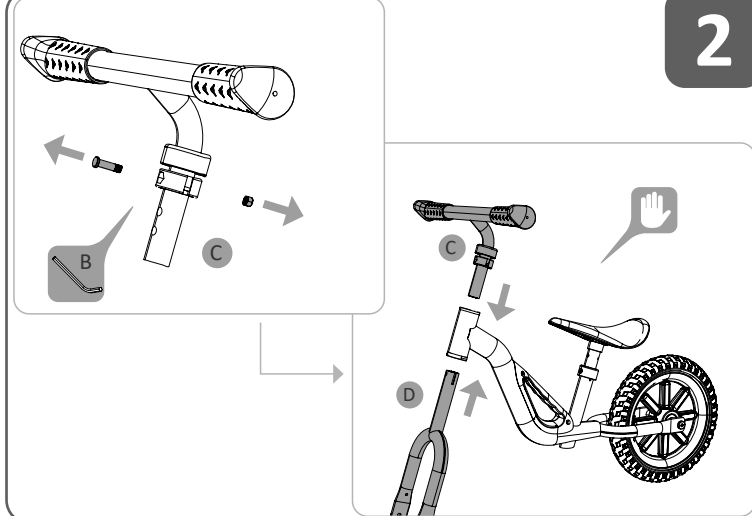
Driving a CHILLAFISH bike might be much more fun with a real, personalized CHILLAFISH driver license, don't you think? If you want to receive a personalized driver license for your kid, with his/her picture on it, just scan this QR-code or go to www.chillafish.com/driverlicense and register your little rider.



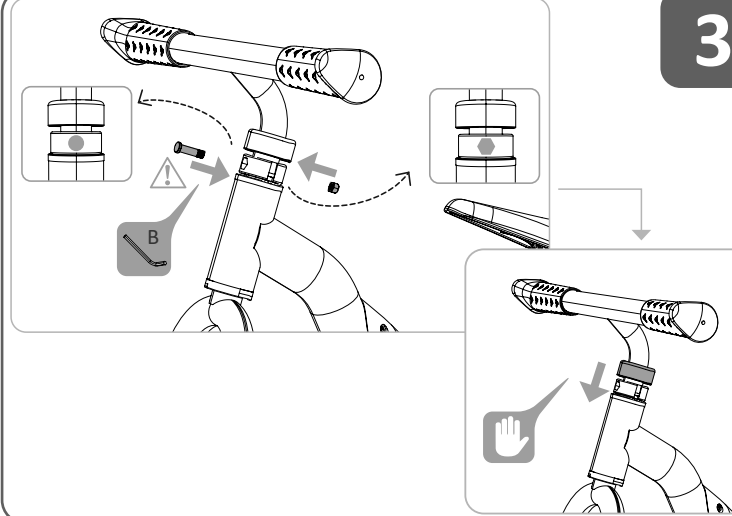
1



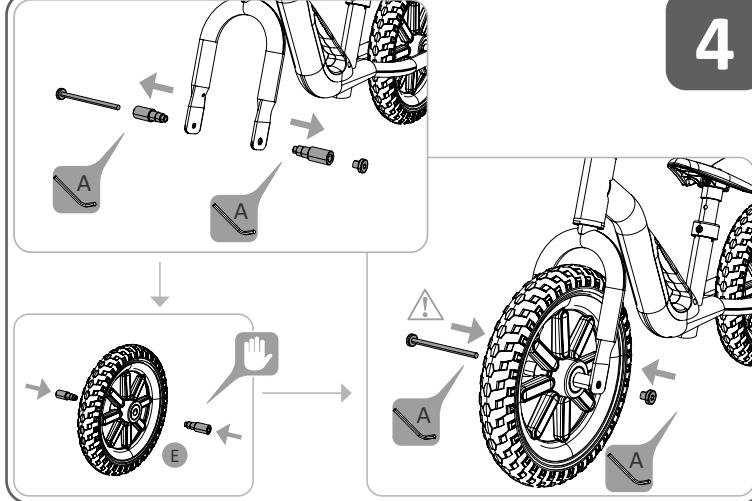
2



3



4



✓

