



# Digitale precisie Keukenweegschaal

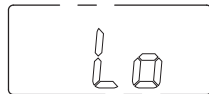
## HANDLEIDING

### 4. Symbolen

4.1 Het kleine batterij-icoontje geeft aan wanneer de batterij bijna leeg is:

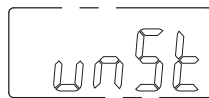


4.2 Wanneer de batterij helemaal leeg is, krijg je de onderstaande melding:

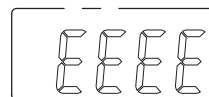


De weegschaal zal niet meer werken. Tijd om de batterij te vervangen!

4.3 Wanneer de unSt indicatie wordt weergegeven betekent het dat de weegschaal op een onstabiel oppervlak staat. Zet de weegschaal op een vlakke, gladde ondergrond en probeer het opnieuw.



4.4 EEEE betekent dat er meer dan 15 kg gewogen wordt. Het maximum dat gewogen kan worden is 15 kg.



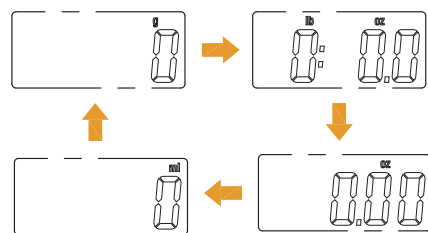
### 5. Belangrijk

5.1 Zorg ervoor dat de weegschaal op een vlakke, gladde ondergrond staat

5.2 De weegschaal is niet volledig waterproof. Niet onderdompelen in water!

5.3 Maak de weegschaal schoon met een licht vochtige doek, geen agressieve schoonmaakmiddelen.

5.4 Verwijder de batterij als de weegschaal voor een lange tijd niet wordt gebruikt.

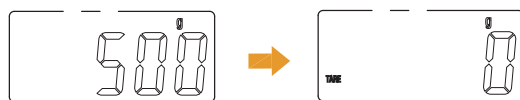


### 3. Werking

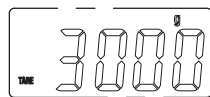
1. Zet de weegschaal op een vlakke ondergrond en druk op om de weegschaal aan te zetten. Klik op totdat je bij de eenheid van jouw voorkeur bent.



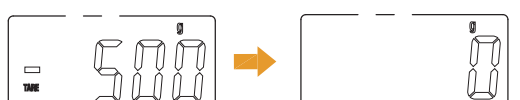
2. Zet hetgeen je wilt wegen op de weegschaal en lees het gewicht af. Druk op om weer bij 0 te beginnen en nog iets te wegen.



3. Druk steeds opnieuw op om weer iets nieuws te wegen. Ga zo door totdat je klaar bent met wegen.

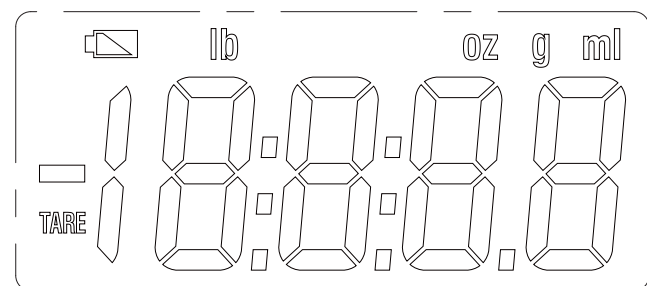


4. Haal het gewogen product van de weegschaal af. Het zal nu een negatief gewicht aangeven. Druk nogmaals op om weer bij 0 te beginnen.



### 1. Functies

- 1-1. Standaard eenheid: g
- 1-2. Aan-knop:
- 1-3. Voeding: 2 x 3V CR2032 Batterij
- 1-4. Automatisch uitschakelen: na 60 seconden
- 1-5. Handmatig uitzetten: Houd voor ong. 2 sec. ingedrukt
- 1-6. Minimaal gewicht: 5g
- 1-7. Capaciteit: 15 kg
- 1-8. Eenheid veranderen: druk op om te veranderen, g-lb-oz-ml
- 1-9. Eenheden indicatie: 1g, 0.1oz, 0.05oz, 1ml
- 1-10. Aan/Tare knop: beginnen bij 0g
- 1-11. Geen gewicht: 0g-0.0lb-0oz-0.00oz-0ml



### 2. Eenheid veranderen

Wanneer je de weegschaal aanzet, zal de eenheid standaard op gram staan. Wanneer je de eenheid wilt veranderen, klik dan simpelweg op en kies je gewenste eenheid, g->lb, lb->oz, oz->ml, ml->g