



www.klikaanklikuit.nl



KlikAan **KlikUit**[®]

START-LINE
ZENDER AWST-8800

**LEES ALTIJD EERST
DEZE HANDLEIDING**



Item 70075 Versie 1.0

Op www.klikaanklikuit.nl vindt u altijd
de meest recente gebruiksaanwijzingen

DRAADLOZE WANDSCHAKELAAR



AWST-8800 DRAADLOZE WANDSCHAKELAAR

Lees voordat u dit product in gebruik neemt altijd eerst deze handleiding volledig, om uw KlikAanKlikUit systeem optimaal te benutten en foutief gebruik te voorkomen. Op www.klikaanklikuit.nl vindt u altijd de meest recente versie van gebruiksaanwijzingen.

FUNCTIONALITEIT

Met deze draadloze wandschakelaar kunt u ontvangers (voor verlichting/zonwering/apparatuur/draadloze deurbel) draadloos bedienen. Kan indien gewenst automatisch een uit-signaal sturen (na 5/30 sec, 2/10/30 min of 1/3 uur).

COMPATIBILITEIT

Met deze zender kunt u 1 of meerdere KlikAanKlikUit ontvangers bedienen (aan/uit, dimmen, openen/sluiten, melodie draadloze deurbel activeren). Voor een compleet overzicht kunt u de productwijzer (onder advies) raadplegen op www.klikaanklikuit.nl.

TECHNISCHE SPECIFICATIES

Codesysteem	Automatisch
Aantal kanalen	1
Uitschakeltijden	0 = geen uitschakeltijd of na 5/30 sec, 2/10/30 min, 1/3 uur
Zendfrequentie	433,92 MHz RF
Zendbereik	Binnenshuis tot 30 m, buitenshuis tot 70 m (optimale omstandigheden)
Voeding	3V lithium batterij CR2032 (inbegrepen)
Afmetingen	HxBxD: 80 x 80 x 17 mm

WAAR MOET U OP LETTEN?

- U kunt niet meerdere verlichtingsgroepen tegelijkertijd dimmen met deze zender. Als u met deze zender twee of meerdere KlikAanKlikUit dimmer-ontvangers activeert die reeds ingeschakeld zijn, dan gaan deze dimmers asynchroon dimmen.
- U kunt wel twee of meerdere aan/uit-ontvangers, deurbel-ontvangers of zonwering-ontvangers tegelijk bedienen met de draadloze wandschakelaar
- Plaats KlikAanKlikUit ontvangers altijd minimaal 50 cm uit elkaar om interferentie te voorkomen.



DRAADLOOS SIGNAAL

Het 433,92 MHz radiosignaal gaat door muren, ramen en deuren. Het bereik is afhankelijk van lokale omstandigheden, zoals de aanwezigheid van metalen of storingsbronnen. Zo kan de metaalfolie in dubbelglas (HR-glas) voor een afname van het draadloos bereik van KlikAanKlikUit zenders zorgen.

BATTERIJEN



Haal de batterij uit dit product als deze langere tijd niet gebruikt wordt. Wanneer de batterij (bijna) leeg is, kan het zendbereik van de AWST-8800 afnemen. Vervang in dat geval de batterij (zie pag. 6). Neem bij het vervangen van de batterij de plaatselijke regelgeving in acht. Werp batterijen nooit in open vuur.

LIFE-SUPPORT

Gebruik KlikAanKlikUit producten nooit voor "life support" systemen of toepassingen waar storingen van apparatuur levensbedreigend kunnen zijn.

REPAREREN

U kan en mag dit product niet repareren of modificeren. Indien u twijfelt over de correcte werking; breng het product terug naar de winkel waar u het heeft aangeschaft.

WATER EN VOCHT

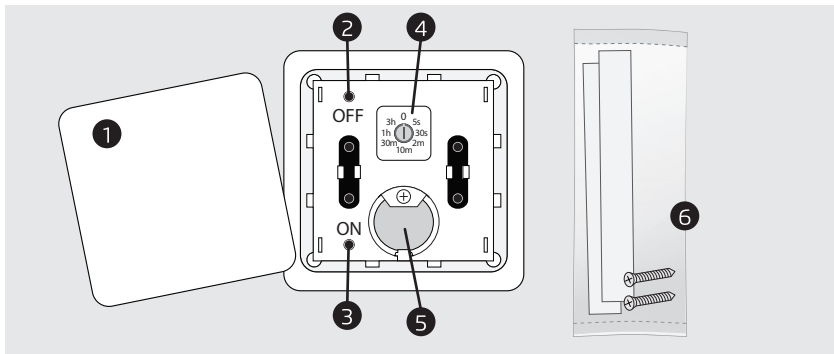
Dit product is niet waterbestendig en daardoor niet geschikt voor gebruik buitenshuis. Reinig dit product uitsluitend met een droge doek.

OMGEVING EN GEBRUIK



Stel het product niet bloot aan overmatige hitte of kou. Extreme temperaturen hebben een negatieve invloed op de levensduur van electronica en batterijen. Laat het product niet vallen. Schokken kunnen de interne electronica beschadigen.

AWST-8800 DRAADLOZE WANDSCHAKELAAR

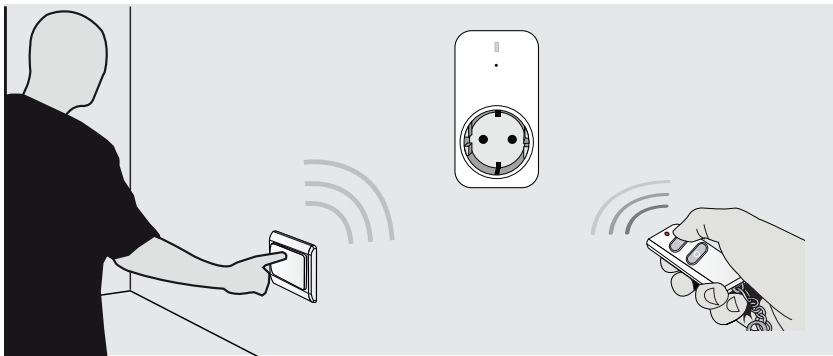


Onderdelen

- (1) Afdekplaat = drukknoop
- (2) UIT knopje
- (3) AAN knopje
- (4) Draaischijfje met uitschakeltijden
- (5) Batterijhouder (inclusief 3V lithium batterij, type CR2032)
- (6) Plakstrips en schroefjes

Dubbel raamwerk AWSF-002 apart verkrijgbaar

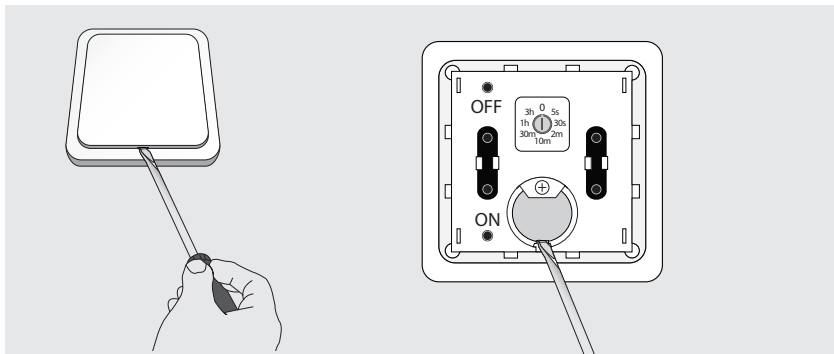
AWST-8800 DRAADLOZE WANDSCHAKELAAR



Verschillende zenders toekennen aan één ontvanger

Het is mogelijk om één ontvanger draadloos te bedienen met meerdere zenders. Zo kunt u bijvoorbeeld met een draadloze wandschakelaar een ontvanger aan zetten en met een afstandsbediening dezelfde ontvanger uit zetten. Dit geldt uiteraard ook voor het dimmen van verlichting, het openen en sluiten van zonwering, etc. (afhankelijk van het type ontvanger).

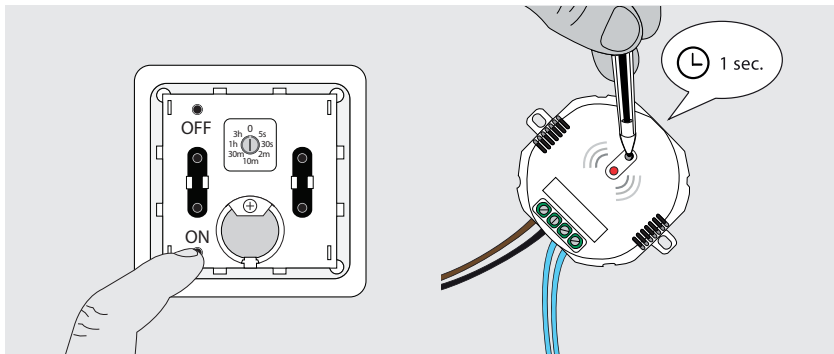
AWST-8800 DRAADLOZE WANDSCHAKELAAR



1. Batterij plaatsen

Aan de onderkant van elke drukknop zit een uitsparing. Gebruik een schroevendraaier om beide drukknoppen voorzichtig te verwijderen. Plaats de meegeleverde batterij in de batterijhouder. Let op dat de + en - polen van de batterij overeenkomen met de + en - symbolen van de batterijhouder.

Batterij is te verwijderen met een schroevendraaier zoals boven aangegeven.



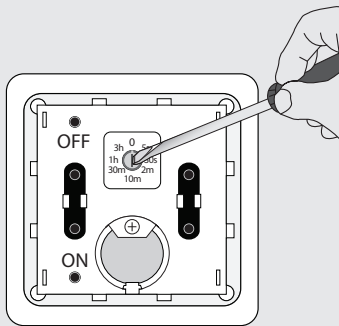
2. Deze zender toekennen aan één of meerdere ontvangers

Om een ontvanger te kunnen bedienen, dient u de draadloze wandschakelaar eerst aan te melden bij de desbetreffende ontvanger. Raadpleeg de handleiding van de ontvanger om de zoekmode van de ontvanger te activeren.

Op de meeste ontvangers zit een knopje dat u niet langer dan 1 seconde indrukt om de zoekmode te activeren. Op de ontvangers uit het startpakket APA3-1500R of APA2-2300R zit geen knopje, die steekt u gewoon in het stopcontact. Tijdens het knipperen van de LED indicator drukt u op het AAN (ON) knopje van de zender.

U kunt met deze draadloze wandschakelaar niet twee of meerdere dimmer-ontvangers tegelijkertijd dimmen.

AWST-8800 DRAADLOZE WANDSCHAKELAAR

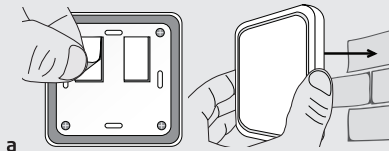


3. Uitschakeltijd instellen

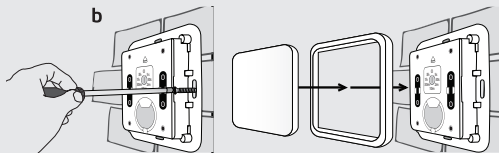
Selecteer 1 van de 8 uitschakelfuncties. In stand "0" blijft het licht branden tot u handmatig een uit-sigitaal verstuurt. Door het draaischijfje op stand 5s/30s/2m/10m/30m/1h/3h te zetten zal de schakelaar automatisch na de ingestelde tijd een uit-sigitaal versturen.

Als u tijdens het aftellen nogmaals op AAN drukt zal de schakelaar opnieuw beginnen met aftellen, zodat de lamp langer aan blijft.

AWST-8800 DRAADLOZE WANDSCHAKELAAR



a



b

4a. Wandschakelaar bevestigen met dubbelzijdig tape

Plak dubbelzijdig tape op de achterkant van de draadloze wandschakelaar en bevestig de wandschakelaar op een locatie naar keuze (niet geschikt voor gebruik buitenshuis).

4b. Wandschakelaar bevestigen met schroeven

Klik het fame los van de basis en schroef de wandschakelaar vast op een locatie naar keuze (niet geschikt voor gebruik buitenshuis).



5a. Dimmen

1. Druk op de aan-toets om de ontvanger aan te zetten.
2. Druk nogmaals op de aan-toets om de dimmode te activeren. Het licht zal langzaam in een cyclus van sterk naar zwak dimmen.
3. Druk voor de derde keer op de aan-toets om de gewenste lichtsterkte vast te zetten.
4. Druk op de uit-toets om de ontvanger uit te zetten.

Voor meer info, zie de handleiding van de ontvanger.

5b. Aan/uit schakelen

1. Druk eenmaal op de aan-toets om de ontvanger aan te zetten.
2. Druk eenmaal op de uit-toets om de ontvanger uit te zetten.

Voor meer info, zie de handleiding van de ontvanger.

5c. Openen/stoppen/sluiten

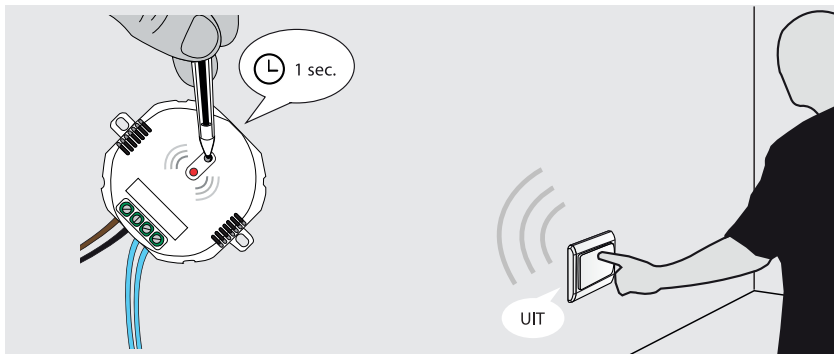
1. Druk op de aan-toets om de zonwering te openen. Druk nogmaals op de aan-toets om de zonwering te stoppen.
2. Druk op de uit-toets om de zonwering te sluiten. Druk nogmaals op de uit-toets om de zonwering te stoppen.

Lees de handleiding van de ontvanger om de richting van de zonwering om te keren.

5d. Draadloze deurbel activeren

Druk op de aan-toets om de melodie van de draadloze deurbel te activeren.

Voor meer info, zie de handleiding van de ontvanger.




Draadloze wandschakelaar afmelden

Op de meeste ontvangers zit een knopje dat u niet langer dan 1 seconde indrukt om de 'zoekmode' te activeren. Op de ontvangers uit het startpakket APA3-1500R of APA2-2300R zit geen knopje, die steekt u gewoon in het stopcontact. Zodra de zoekmode van de ontvanger actief is, stuurt u een uit-sigitaal met de zender om deze af te melden.

Het volledige geheugen van de ontvanger wissen

Raadpleeg de handleiding van de ontvanger om het volledige geheugen van de ontvanger te wissen.

 Dit product voldoet aan de essentiële eisen en de overige relevante bepalingen van de geldende Europese richtlijnen. Er kunnen beperkingen gelden voor het gebruik van dit apparaat buiten de EU. Indien dit apparaat wordt gebruikt buiten de EU, controleer dan of het apparaat voldoet aan de plaatselijke richtlijnen.



Lever het product indien mogelijk na gebruik in bij een inzamelplaats voor hergebruik. Gooi het product niet weg bij het huishoudafval.

Indien het product niet werkt

- Controleer het energiepeil van de batterij en andere factoren die van invloed kunnen zijn op het draadloze signaal (zie aanvullende informatie op pagina 2 en 3).
- Gebruik uitsluitend een 3V CR2032 Lithium batterij.
- Wellicht is er iets misgegaan bij het aanmelden van de zender. Wis het geheugen van de ontvanger(s) en meld de zender opnieuw aan bij de ontvanger.

Garantie

- Dit product heeft één jaar garantie op materiaal- en/of constructiefouten, vanaf de aankoopdatum. Bewaar de aankoopnota, daar deze geldt als enig geldig garantiebewijs.
- Voorkom foutieve handelingen bij gebruik en/of installatie door de gebruiksaanwijzing eerst zorgvuldig te lezen. De garantie vervalt indien er sprake is van onoordeelkundig gebruik, reparatie door u of derden, of breuk van kunststof delen.
- Ga voor garantie terug naar de winkel van aankoop. Het defecte product dient vergezeld te zijn van het originele aankoopbewijs.

Copyright

Het is verboden om zonder toestemming van Trust International B.V. deze handleiding of delen daarvan te reproduceren. Wijzigingen, druk- en/of zetfouten voorbehouden.

EU-verklaring van overeenstemming

Trust International B.V. verklaart hiermee dat de KlikAanKlikUit zender, te weten:

model: AWST-8800 Draadloze wandschakelaar
itemnummer: 70075
bestemd voor gebruik: binnenshuis

in overeenstemming is met de vereiste CE richtlijnen: EMC Directive (108/2004/EC), Low Voltage Directive (95/2006/EC), ROHS Directive (65/2011/EC), R&TTE Directive (5/1999/EC) en voldoet aan alle technische voorschriften die voor de genoemde producten van toepassing zijn binnen de volgende normen:

EN 301 489-1 V1.9.2 (2011-09)
EN 301 489-3 V1.6.1 (2013-08)
EN 55022: 2010+AC:2011
EN 300 220-1 V2.4.1 (2012-05)
EN 300 220-2 V2.4.1 (2012-05)
EN 62479:2010
EN 61000-4-3 : 2006+A1: 2008+A2: 2010
EN 60950-1:2006+A11:2009+A1:2010+A12:2011+A2:2013
EN 50581:2012

Fabrikant / gemachtigde,



H. Donker, Procurement Director

Dordrecht, 28 Oktober 2015

TRUST INTERNATIONAL B.V.
LAAN VAN BARCELONA 600
3317DD DORDRECHT
NEDERLAND
www.klikaanklikuit.nl