

Jabra[®]
YOU'RE ON

Jabra SPEAK™ 510

HANDLEIDING

A BRAND BY

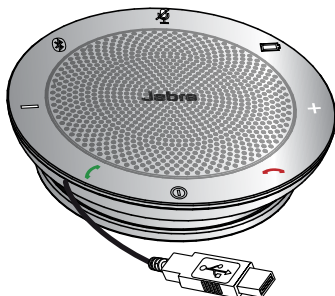
GN Netcom

INHOUD

WELKOM	2
OVERZICHT JABRA SPEAK 510	3
AANSLUITEN	5
DE JABRA SPEAK 510 GEBRUIKEN	8
KLANTENSERVICE	11
TECHNISCHE SPECIFICATIES	12

WELKOM

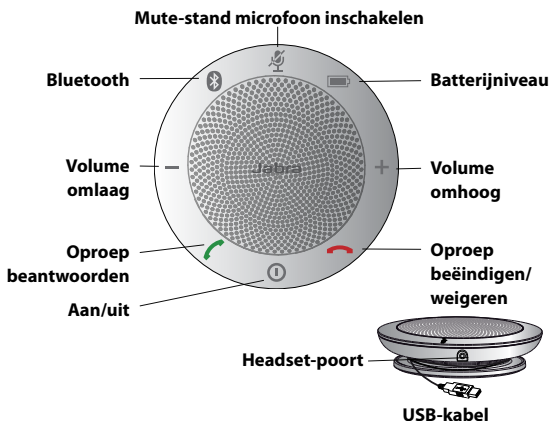
Bedankt voor uw aankoop van de Jabra Speak 510. Wij hopen dat u er veel plezier aan zult beleven!



KENMERKEN JABRA SPEAK 510

- Oproepen beantwoorden, beëindigen, weigeren en geluid dempen.
- Draadloos verbinden met een PC of een mobiele apparaat met Bluetooth.
- Aansluiten op PC via USB.
- Draagbaar.
- Omni-directionele microfoon.
- Wideband (HD) audio voor uitstekende geluidskwaliteit.
- Wisselgesprek (op softphones met ondersteuning voor wisselgesprek).
- LED, Geluidsindicator en stembegeleiding.

OVERZICHT JABRA SPEAK 510



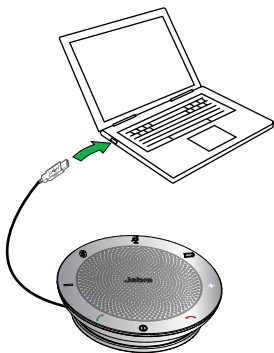
DE JABRA SPEAK 510 AANZETTEN

- Steek de kabel van de Jabra Speak 510 in een vrije USB-poort van uw PC, of
- Houd de **aan/uit**-toets 2 seconden ingedrukt om de Jabra Speak 510 aan of uit te zetten.



DE JABRA SPEAK 510 OPLADEN

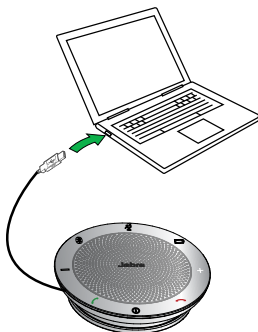
Steek de kabel van de Jabra Speak 510 in een vrije USB-poort van uw PC om de batterij op te laden. Het batterijlampje is rood tijdens het laden en wordt groen (1 minuut) zodra het laden voltooid is.



AANSLUITEN

AANSLUITEN OP PC (USB)

1. Steek de kabel van de Jabra Speak 510 in een vrije USB-poort van uw PC.
2. Selecteer de Jabra Speak 510 als het standaard geluidsapparaat in het configuratiescherm van Windows en in uw softphone.



AANSLUITEN OP MOBIEL APPARAAT (BLUETOOTH)

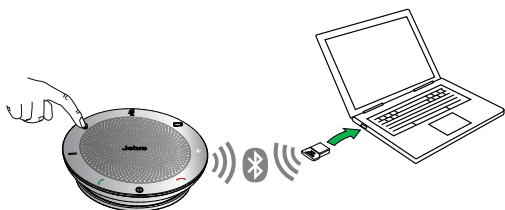
1. Houdt de **Bluetooth**-toets op de Jabra Speak 510 ingedrukt (2 seconden) tot het Bluetooth-lampje blauw knippert. Laat de toets los wanneer u de verbindinginstructies hoort.
2. Schakel Bluetooth in op uw mobiel apparaat en selecteer de Jabra Speak 510 uit de lijst met beschikbare Bluetooth-apparaten. Voer indien gevraagd het wachtwoord 0000 in.



AANSLUITEN OP JABRA LINK 360

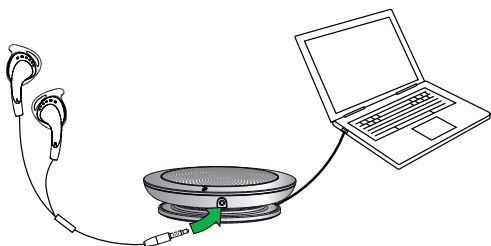
1. Houdt de **Bluetooth**-toets op de Jabra Speak 510 ingedrukt (2 seconden) tot het Bluetooth-lampje blauw knippert. Laat de toets los wanneer u de verbindinginstructies hoort.
2. Steek de Jabra Link 360 in een vrije USB-poort van uw PC.
3. De verbinding is gelegd wanneer het lampje blauw brandt.

Let op: zorg dat alle Bluetooth-apparaten die u eerder heeft verbonden met de Jabra Link 360 uitgeschakeld zijn.



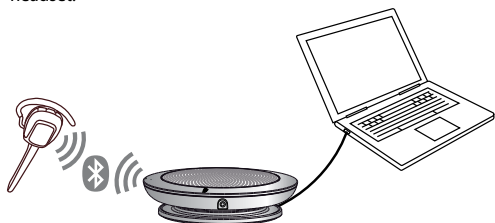
AANSLUITEN OP BEDRADE HEADSET

Sluit een headset aan op de headset-poort van de Jabra Speak 510.



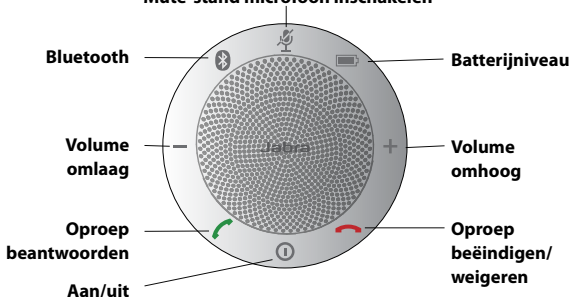
VERBINDEN MET BLUETOOTH HEADSET

1. Steek de Jabra Speak 510 in een vrije USB-poort van uw PC.
2. Schakel de Bluetooth headset in de koppelstand (raadpleeg de handleiding van uw headset voor meer informatie).
3. Houdt de **Bluetooth**-toets op de Jabra Speak 510 ingedrukt (8 seconden) tot het Bluetooth-lampje blauw knippert en vervolgens groen knippert. Laat de toets los wanneer u 'Connect to headset' hoort.
4. De verbinding is gelegd wanneer het lampje blauw brandt. Al het geluid van de PC wordt doorgeschakeld naar de Bluetooth headset.



DE JABRA SPEAK 510 GEBRUIKEN

Mute-stand microfoon inschakelen



	Aan/uit	Houd de aan/uit -toets ingedrukt totdat het lampje knippert (2 seconden)
	Oproep beantwoorden	Tik op de toets Oproep beantwoorden
	Oproep beëindigen	Tik op de toets Oproep beëindigen/weigeren
	Oproep weigeren	Tik op de toets Oproep beëindigen/weigeren
	Luidsprekervolume	Tik op de toets volume omhoog of volume omlaag
	Batterijstatus	Tik op de Batterijstatus -toets om het huidige batterijniveau weer te geven
	Verbinden met nieuw Bluetooth-apparaat	Houd de Bluetooth -toets ingedrukt (2 seconden) ingedrukt om te verbinden met een nieuw Bluetooth-apparaat
	Verbinding met Bluetooth-apparaat herstellen/verbreken	Tik op de Bluetooth -toets om de verbinding met een Bluetooth-apparaat te herstellen/verbreken
	Mute-stand microfoon inschakelen	Tik op de Mute microfoon -toets

MEERDERE GESPREKKEN AFHANDELEN

De Jabra Speak 510 kan meerdere gesprekken tegelijk ontvangen en afhandelen.



	Zet het huidige gesprek in de wacht en beantwoord de inkomende oproep	Tik op de toets Oproep beantwoorden
	Schakel tussen een gesprek in de wacht en een actief gesprek	Tik op de toets Oproep beantwoorden
	Inkomend oproep weigeren	Tik op de toets Oproep beëindigen/weigeren

SCHAKELEN TUSSEN BLUETOOTH-APPARATEN

1. Houd de **Bluetooth**-toets ingedrukt en tik op de toetsen **volume omhoog** of **volume omlaag** om te bladeren door de verschillende verbonden apparaten. De verbonden apparaten worden aangekondigd.
2. Laat de Bluetooth-toets los wanneer u het gewenste apparaat hoort. De Jabra Speak 510 brengt de verbinding met dat apparaat tot stand. Zodra de verbinding gelegd is, wordt het apparaat aangekondigd.



DE BETEKENIS VAN DE STEMBEGELEIDING

Wat u hoort	Beschrijving
	Ga naar het Bluetooth-menu op uw mobiele apparaat en verbind met de Jabra Speak 510
	Aansluiten op mobiel apparaat
	Aansluiten op Jabra Link 360
	Aansluiten op headset
	Aansluiten op mobiel apparaat
	Aansluiten op Jabra Link 360
	Aansluiten op headset
	Stembegeleiding aan
	Stembegeleiding uit
	Aansluiten op headset. Schakel uw headset in de koppelstand en wacht tot de verbinding gelegd is

KLANTENSERVICE

VEELGESTELDE VRAGEN

V Ik hoor gekraak

A Bluetooth is een radiotechnologie die gevoelig is voor objecten tussen de Jabra Speak 510 en het apparaat waarmee hij verbonden is. Zorg dat de Jabra Speak 510 en het verbonden apparaat binnen bereik van elkaar zijn (tot 100 meter of 330 voet).

V Ik hoor niets

A - Verhoog het volume van de luidspreker.
- Controleer of de Jabra Speak 510 verbonden is met een apparaat.

V Ik heb problemen met een Bluetooth-verbinding

A Controleer het Bluetooth-menu van het mobiele apparaat en wis de Jabra Speak 510. Leg opnieuw de verbinding tussen de Jabra Speak 510 en uw Bluetooth-apparaat volgens de instructies voor Bluetooth-verbinding.

V Ondersteunt de Jabra Speak 510 andere Bluetooth-apparaten?

A De Jabra Speak 510 is ontworpen om te werken met Bluetooth-mobiele apparaten. Er is ook ondersteuning voor andere Bluetooth-apparaten die ondersteuning bieden voor een headset, hands-free en/of advance audio distribution-profiel.

HOE ZORGT U GOED VOOR UW JABRA SPEAK 510

- Berg de Jabra Speak 510 altijd op op een veilige plaats terwijl deze uit staat.
- Vermijd het bewaren bij extreme temperaturen (meer dan 70°C/158°F of minder dan -40°C/-40°F). Dit kan de levensduur van de batterij aanzienlijk bekorten en de werking van het toestel nadelig beïnvloeden. Hoge temperaturen kunnen de werking eveneens nadelig beïnvloeden.
- Stel de Jabra Speak 510 niet bloot aan regen of andere vloeistoffen.

TECHNISCHE SPECIFICATIES

Gewicht:

195g

Afmetingen:

L 120mm x B 120mm x H 33mm

Microfoon:

Omni-directioneel

Luidspreker:

Dynamisch, 50mm

Gebruiksbereik:

Tot 100 meter (330 voet)

Bluetooth-versie:

Bluetooth versie 3.0

Gekoppelde apparaten:

Tot 8 gekoppelde apparaten

Ondersteunde Bluetooth-profielen:

A2DP, Hands Free-profiel (v1.6), Headset-profiel

Gesprekstijd:

Tot 15 uur

Gebruikstemperatuur:

-20°C tot 45°C (-4°F tot 113°F)

Bewaartemperatuur:

-40°C tot 70°C (-40°F tot 158°F)

Koppelingswachtwoord of PIN:

0000

Jabra®
YOU'RE ON

A BRAND BY

GN Netcom

© 2013 GN Netcom US, Inc. Alle rechten voorbehouden. Jabra® is een geregistreerd handelsmerk van GN Netcom A/S. Alle andere handelsmerken zijn eigendom van hun respectievelijke eigenaars. De Bluetooth®-woordmerk en -logo's zijn eigendom van de Bluetooth SIG, Inc. en gebruik van zulke merken door GN Netcom A/S is onder licentie. (Ontwerp en specificaties kunnen gewijzigd worden zonder voorafgaande kennisgeving).

© 2013 GN Netcom A/S. Alle rechten voorbehouden. Jabra® is een geregistreerd handelsmerk van GN Netcom A/S. Alle andere handelsmerken zijn eigendom van hun respectievelijke eigenaars. De Bluetooth®-woordmerk en -logo's zijn eigendom van de Bluetooth SIG, Inc. en gebruik van zulke merken door GN Netcom A/S is onder licentie. (Ontwerp en specificaties kunnen gewijzigd worden zonder voorafgaande kennisgeving).

Vervaardigd in China
MODEL: PHS002W



www.jabra.com