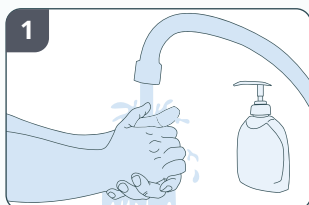


Instructies bloedafname (vingerprik) For English, see backside

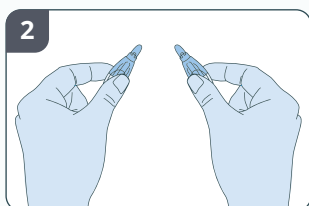
Middels een prikje in de vinger dient u een aantal druppels bloed te verzamelen in de bloedbuis. Wij raden u aan om dit met iemand samen te doen, zeker als u het spannend vindt. De bloedafname gaat ongeveer 15 minuten duren. U wordt stap voor stap uitgelegd hoe u de bloedafname moet uitvoeren om de resultaten zo betrouwbaar mogelijk te houden. Doorloop alle stappen om de test te voltooien.

Let op: het buisje met bloed moet zo snel mogelijk op het laboratorium aankomen. Voer de afname niet uit op vrijdag, het weekend, feestdagen of op andere dagen dat de brievenbus niet geleegd wordt.

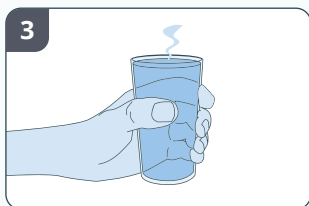
Vorbereiding



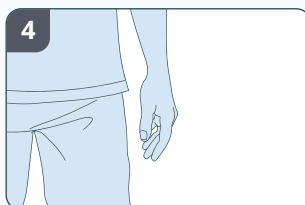
1 Was uw handen met warm water en zeep totdat de vingers warm aanvoelen. Droog de handen met een schone handdoek. Vul alvast een glas met warm water voor stap 3.



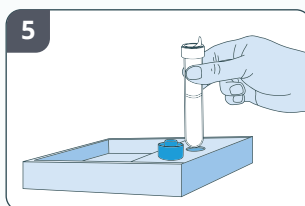
2 Bedenk met welke hand u de vingerprikker gaat vasthouden, dan is de andere de hand waarin u gaat prikken.



3 Vul een glas met warm water. Houd het glas met de hand waarin u gaat prikken minimaal 2 minuten vast om de bloeddorstroming te bevorderen.



4 Laat uw hand waarin u gaat prikken 1 minuut naar beneden hangen om de bloeddorstroming nog meer te bevorderen.



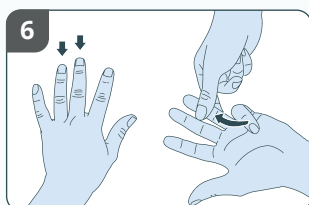
5 Ga aan tafel zitten. Open het buisje door de gele dop schuin omhoog te trekken (gebruik eventueel uw nagel om de dop omhoog te wippen).

Let op: draai niet aan het buisje, dit zorgt ervoor dat het grote transparante ombuisje losraakt van het mini afnamebuisje. Het is belangrijk dat dit één geheel blijft.

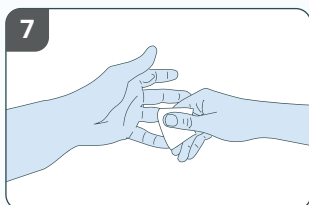
Plaats het buisje in de buishouder (van de doos). Leg de dop omgekeerd naast het buisje.

Tip: Haal de bijgeleverde benodigdheden (alcoholdoekje, gaasje en pleister) al uit de verpakking en leg deze klaar om direct te kunnen gebruiken.

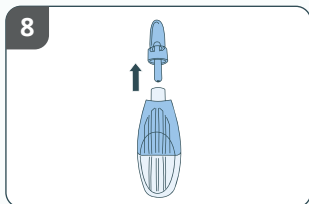
Bloed prikken



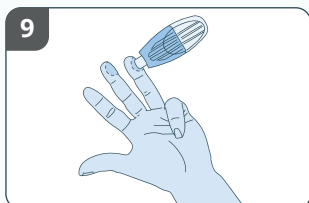
6 De ring- en middelvinger van de hand zijn het minst gevoelig. Masseer de ring- en middelvinger. Dit doe u door deze vingers 20 seconden van palm naar vingertop te masseren.



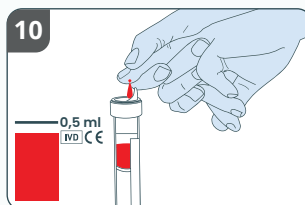
7 Ontsmet de ring- en middelvinger met het alcoholdoekje.



8 Verwijder het blauwe kapje van de vingerprikker door deze draaiend omhoog te trekken. **Let op: de vingerprikker kan maar 1x gebruikt worden, raak de punt niet aan (dit activeert het prikmechanisme).**

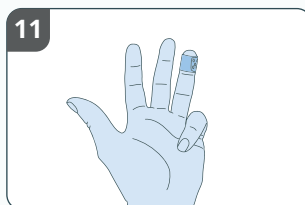


9 Leg de hand op tafel (met de palm naar boven). Prik of laat u prikken in één van de zijkanten van de ring- of middelvinger. De zijkanten zijn het minst gevoelig. Duw de vingerprikker stevig tegen de vinger aan. U voelt nu een prikje.

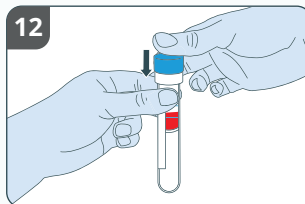


Houd de hand met de vingers naar beneden gericht boven de buis. Masseer met uw vingers, van palm naar vingertop, totdat er een druppel bloed gevormd is. Vang de druppels bloed op in het buisje (door deze langs de bovenkant van de buis te schrapen) tot deze minimaal gevuld is vanaf de onderkant van de CE- en IVD-markering (zie afbeelding 10). Indien u niet voldoende bloed hebt kunnen verzamelen, prik dan in uw andere vinger met een nieuwe prikker en herhaal stap 6 t/m 10.

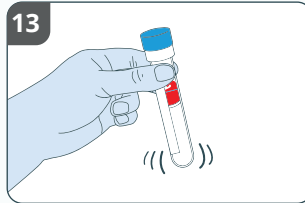
Let op: met te weinig bloed kan uw monster niet geanalyseerd worden.



11 Gebruik eventueel het gaasje om extra druk uit te oefenen op het wondje. Plak de pleister op uw vinger.



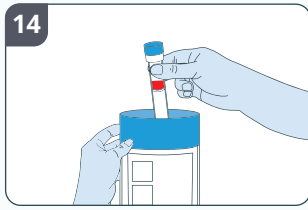
12 Druk de gele dop stevig op het buisje. De dop zit goed vast als u een zachte klik hoort.



13 Zwenk het buisje een paar keer op en neer om het bloed goed te mengen. **Let op: dit maakt de analyse makkelijker.**

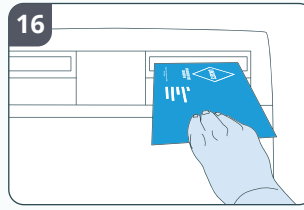
Zie andere zijde voor
"versturen"

Versturen

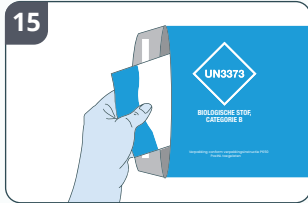


14 Plaats de buis tussen de harde plastic delen van het lekvrije zakje (SafetyBag).

Plakstrip van SafetyBag verwijderen en sluit de SafetyBag door deze goed vast te drukken.



16 Verzend de envelop zo snel mogelijk via de reguliere PostNL brievenbus.



15 Doe de SafetyBag in de retourenvelop. Verwijder de plakstrip van de retourenvelop en sluit deze.

Preparation

1. Wash your hands with warm water and soap until they feel warm. Dry your hands using a clean towel. Fill a cup with hot water for step 3.
2. Choose which hand you will hold the finger pricker with, the other hand will then be the hand in which the blood samples is taken from.
3. Place your hand around the cup for at least 2 minutes to warm your hand and improve the blood flow.
4. Let the hand you will take the blood sample from hang loose for at least 1 minute to improve blood flow even more.
5. Sit at a table. Open the tube by pulling up the yellow cap. (use your nail to assist if required). **CAUTION: Do not turn the tube, this can result in the big tube disconnecting from its sleeve (mini tube) it is import that this remains intact.** Place the tube in the tube holder (of the box) Place the cap upside down next to the tube. Tip: Take the included components (alcohol wipe, gauze and plaster) out of the packaging and place this ready for use.

Taking the test

6. The ring and middle fingers of the hand are the least sensitive. Prepare the ring and middle fingers of your warmed hand by massaging these fingers from palm to fingertip for 20 seconds.
7. Clean your middle and ring finger using the alcohol wipe.
8. Remove the blue cap of the pricker by twisting it upwards. **Note: the finger pricker can only be used once. Do not touch the tip (this activates the pricking mechanism).**
9. Place your hand on the table (palm up). Prick or have yourself pricked in the side of one of your fingertips (either your middle or ring finger). The sides are the least sensitive. Press the pricker firmly against the finger. You will now feel a sting.
10. Hold your hand with fingers downwards above the tube. Massage your fingers, from palm to finger top until a blood droplet forms. Scrape the blood droplet from your finger into the tube by running it across the to edge of the tube repeat this process until the minimum amount has been collected Under the CE-IVD marking (see picture 10) Should you not meet the minimum amount of blood required, repeat the steps 6 to 10 by using a new finger pricker on another finger. **Note: With insufficient amounts of blood the analysis may not be accurate.**
11. Apply the bandage to your finger.
12. Press the cap onto the tube.
13. Swirl the tube up and down a few times to mix the blood well. **Note: this makes the analysis easier.**

Ship the test

14. Place the tube within the hard plastic component of the leak-free bag (Safetybag). Remove the white backing strip and seal the Safetybag closed by applying even pressure across the surface of the blue banding.
15. Place the Safetybag in the return envelope - removing the backing strip and fold down the flap to seal the envelope.
16. Post the envelope as quickly as possible using the regular PostNL postboxes.