

ERIKSSØN

A better way of living



Gebruikershandleiding
Erikssøn Luchtreiniger

Prime 9000 Series

WAARSCHUWING

- ▶ De Eriksøen Air Pure Prime moet worden opgeslagen in een ruimte zonder ontstekingsbron (zoals vuur, gas, elektrische verwarming).
- ▶ De luchtreiniger mag niet verbrand of doorboord worden.
- ▶ Dit product kan niet worden weggegooid met ander huishoudelijk afval, gelieve het correct te recyclen (zie hiervoor de recycle pagina van uw desbetreffende gemeente).
- ▶ Gebruik de Eriksøen Air Pure Prime NIET wanneer de stekker of kabel beschadigd is. Neem contact op met een van onze medewerkers: klantenservice@erikssøn.com
- ▶ Buiten bereik houden van baby's, kinderen en ouderen.
- ▶ Gebruik het product niet zonder dat de luchtfilter in het product zit.
- ▶ Probeer de luchtreiniger nooit zelf uit elkaar te halen of te repareren.
- ▶ Plaats geen zware voorwerpen op de netsnoer en zorg ervoor deze niet dubbel gevouwen zit.
- ▶ Plaats GEEN objecten op de luchtreiniger.
- ▶ Schakel de Eriksøen Air Pure Prime niet uit door de stekker uit het stopcontact te trekken maar schakel deze uit door het bedieningspaneel op de bovenkant van het apparaat.
- ▶ Zorg ervoor dat u de luchtreiniger uitschakelt en de stekker uit het stopcontact haalt voordat u het apparaat gaat schoonmaken.
- ▶ Schakel de stroom uit en haal de stekker uit het stopcontact wanneer u de luchtreiniger langere tijd niet gebruikt.
- ▶ Gebruik een zachte doek om schoon te maken. Gebruik geen wasverdunner of een sterk reinigingsmiddel.



Caution, risk of fire



Warning

VEILIGHEID

Om schade en letsel te voorkomen moeten de volgende instructies altijd worden nageleefd. Lees deze gebruikershandleiding zorgvuldig na.

- ▶ Plaats de luchtreiniger niet in de buurt van een verwarming.
- ▶ Gebruik de luchtreiniger niet in de buurt van ontvlambare stoffen zoals gas of benzine etc.
- ▶ Steek de stekker altijd correct in een geaard stopcontact.
- ▶ Niet gebruiken als de netsnoer kapot of beschadigd is.
- ▶ Probeer de luchtreiniger nooit zelf uit elkaar te halen of te repareren.
- ▶ Schakel het product uit als u vreemde geluiden, geuren of rook uit de luchtreiniger ziet komen. Neem direct contact op met de klantenservice en gebruik het apparaat NIET meer.
- ▶ Houd de stekker bij de kop vast wanneer u deze eruit haalt.
- ▶ Schakel de stroom uit en haal de stekker uit het stopcontact wanneer u de luchtreiniger langere tijd niet gebruikt.
- ▶ Gebruik een zachte doek om schoon te maken. Gebruik geen wasverdunder of een sterk reinigingsmiddel.
- ▶ Zorg ervoor dat u de filter na het schoonmaken weer op de juiste manier terugplaatst om te voorkomen dat de lucht niet optimaal gereinigd wordt.
- ▶ Ga niet op de luchtreiniger zitten.
- ▶ Steek nooit uw vinger of andere vreemde voorwerpen in de roosters of openingen van de luchtreiniger. Let erop dat uw kinderen dit ook niet doen!

CONTACT

Indien er problemen zijn met uw Erikssøn Luchtreiniger kunt u direct contact opnemen door deze QR code te scannen, te mailen naar klantenservice@eriksson.com of te bellen naar; 0800 3336669.

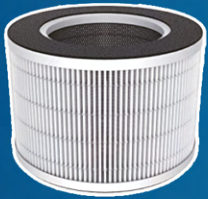


2. TECHNISCHE TEKENING

Inhoud doos



Eriksson Air Pure Prime Luchtreiniger



Luchtfilter



Gebruikershandleiding

Product



LET OP: Bedek of blokkeer de lucht in-en-uit voer van de luchtreiniger NIET!

3 GEBRUIK

■ Controlepaneel



Start:

► Klik op de Start knop om de luchtreiniger aan of uit te zetten.



Speed:

► Kies uit drie verschillende snelheden om de luchtreiniger te laten werken. Laag, Medium en Hoog.



Sfeerverlichting

► Zet sfeerverlichting aan door op deze knop te drukken.

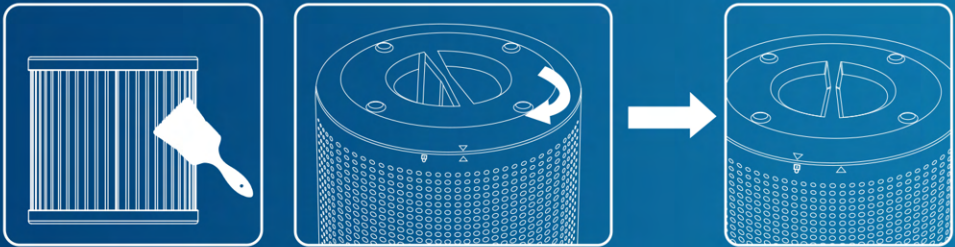
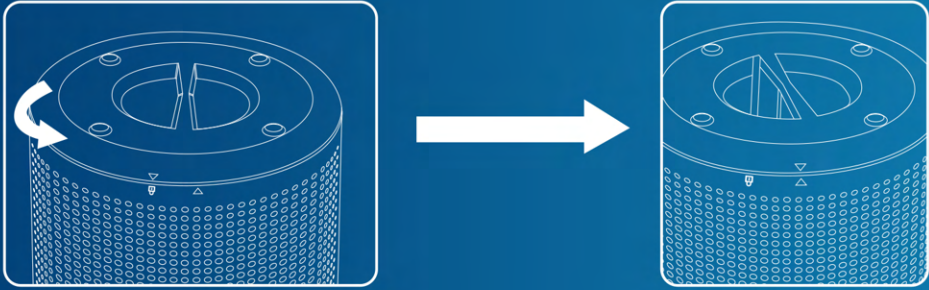


Timer

► Met de timer kunt u eenvoudig kiezen wanneer de Eriksson luchtreiniger automatisch uitschakelt.

4 FILTER SCHOONMAKEN

Om de maximale werking uit uw luchtreiniger te halen adviseren wij wekelijkse schoonmaak van de HEPA-Filter. Draai de klep open en ontstof de HEPA-Filter.



Zorg er voor dat de luchtreiniger uit staat wanneer u de HEPA-Filter gaat vervangen of verschoonen.

Aandachtspunten

- De vervangingscyclus van een luchtfilter is +/- 6 maanden. Dit is afhankelijk van de omgeving en de luchtkwaliteit waarin de luchtreiniger opereert.
- De levenscyclus van de filter dient door de gebruiker bijgehouden te worden.

5 PROBLEEM & OPLOSSING

Probleem	Oorzaak	Oplossing
Apparaat gaat niet aan	Controleer of de stekker correct is aangesloten.	Steek de stekker correct in het stopcontact.
	De luchtfilter of behuizing van de luchtreiniger is niet correct geïnstalleerd.	Zorg dat zowel de filter evenals de behuizing correct geïnstalleerd zijn.
Luchtreiniger ruikt vreemd	De luchtfilter is vervuild of zit vol met stof.	Maak de luchtfilter schoon met de stofzuiger of plaats een nieuwe luchtfilter.
Slecht reinigen van de lucht	Slechte luchtstroom.	Zet de luchtreiniger op een meer open plek neer (niet naast een bank o.i.d.).
	De luchtfilter is vervuild of zit vol met stof.	Maak de luchtfilter schoon met de stofzuiger of plaats een nieuwe luchtfilter.
Apparaat maakt lawaai	Een van de ventilatieschachten wordt bedekt.	Zorg dat de ventilatieschachten niet worden bedekt.
	Er zit te veel stof op de luchtfilter.	Maak de luchtfilter schoon.
Het bedieningspaneel reageert niet	Het apparaat heeft een storing.	Trek de stekker uit het stopcontact en wacht 10 seconden.
Er zit water in de ventilatieschacht	Door een hoge luchtvochtigheid in uw kamer kan er water op het ventilatieschacht komen.	Dit is normaal. U kunt het met een doekje opvegen indien gewenst.
	De levensduur van de filter is verstreken.	Vervang de filter en reset de luchtreiniger (pagina 4 en 5).
De luchtreiniger gaat niet meer aan	Het apparaat is defect.	Neem contact op met de verkoper of de Eriksøn klantenservice.

ERIKSSØN

A better way of living