



## MONTAGEHANDLEIDING Ki-tec magnetisch vliegengordijn

- 1 Maak het kozijn waarop het vliegengordijn wordt aangebracht goed schoon en vetvrij met ammoniak. Het kozijn goed laten drogen.
- 2 Neem de buitenmaten van uw vliegengordijn nauwkeurig over op het kozijn en markeer deze met potloodlijnen. Let op:
  - Start met meten aan de onderkant van het kozijn en als laatste de bovenkant.
  - Het is belangrijk dat de onderzijde van het gordijn de onderdorpel **nét** niet raakt; het gordijn moet licht over de dorpel kunnen glijden.
- 3 Nu kan het klittenband bevestigd worden.
  - Knip eerst het bovenste horizontale deel klittenband op maat.  
Tip: knip een klein hoekje van de twee bovenste hoeken van het klittenband. Hiermee voorkomt u dat het klittenband lostrekt bij het verwijderen van het gordijn.
  - Haal vervolgens een stukje folie los en plak in een vloeiende beweging het klittenband langs de potloodlijnen op het kozijn. De potloodlijnen blijven aan de buitenkant.
  - Bevestig nu een van de verticale delen. Het klittenband kan op de rol blijven zitten, u knipt het onderaan op maat af.
  - Tenslotte plakt u het laatste verticale deel op het kozijn.
  - Druk het klittenband stevig aan.
- 4 Nu kan het vliegengordijn worden aangebracht. Hang eerst de bovenkant op het klittenband en controleer of de onderkant vrij over de dorpel glijdt. Stel zo nodig af door het vliegengordijn iets hoger of lager te hangen.
- 5 Nu kunnen de zijkanten op het klittenband worden gedrukt. Let hierbij op dat het gordijn over de hele hoogte zo vlak mogelijk hangt, zonder dat de magneetjes van elkaar worden getrokken. Stel zo nodig af.

### Enkele aandachtspunten

- Het Ki-tec klittenband heeft een extra sterke kleefkracht. Toch kan het voorkomen dat het klittenband iets loslaat. Gebruik dan de Ki-tec punaises om de bovenrand van het klittenband extra vast te zetten. Breng 1 punaise aan in beide hoeken en 2 punaises aan weerszijde bij de doorloop opening(en).
- Verwijderen van uw vliegengordijn: haal 1 hoek voorzichtig los van de klittenband. Houd met uw andere hand het klittenband op het kozijn. Haal nu voorzichtig uw vliegengordijn van het kozijn.

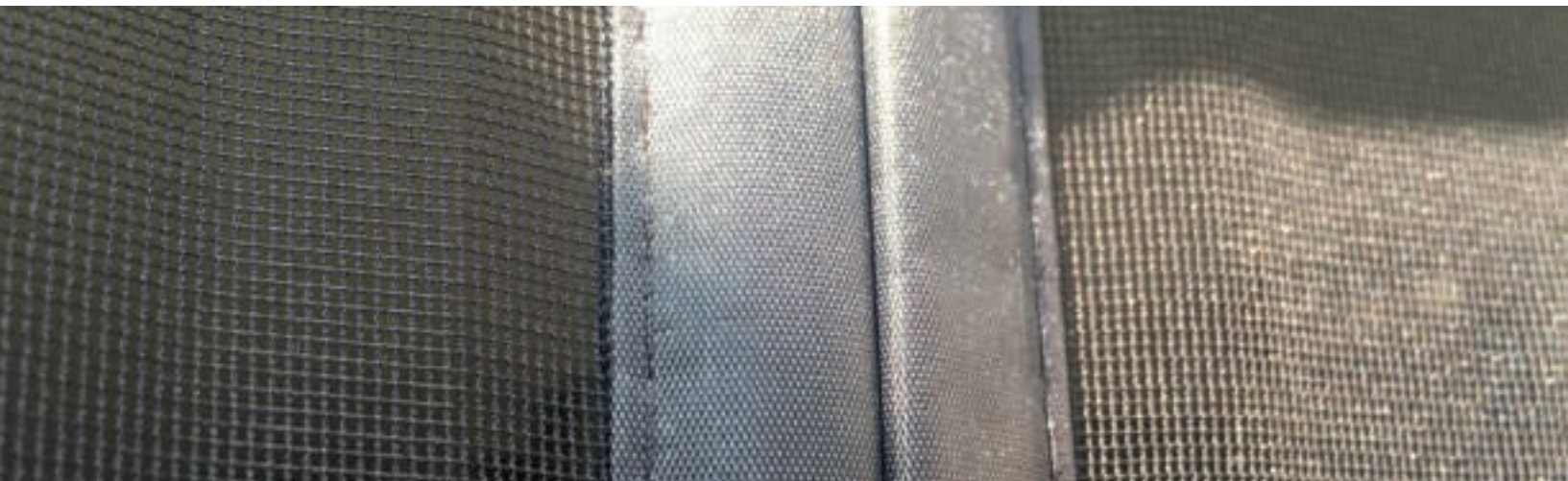
### INHOUD PAKKET

- Ki-tec Vliegengordijn
- Rol Ki-tec klittenband
- Ki-tec punaises

### BENODIGDHEDEN

- potlood
- rolmaat
- ammoniak
- schone poetslap
- schaar

Houd insecten buiten en geniet van de zomer!



## Zelfsluitend magnetisch vliegengordijn



Maatwerk voor afwijkende deuren



Ook voor openslaande deuren of schuifpui



Houdt insecten waar ze nodig zijn: buiten



Lichtdoorlatend



Kind- en huisdier vriendelijk



Eenvoudig te bevestigen (en op te bergen)



### OOK VERKRIJGBAAR:

- magnetische raamhorren voor ramen en kantelramen
- magnetische vliegengordijnen voor caravans en campers

#### AFMETING

85 x 205 (KD1)

90 x 233 (KD4)

95 x 213 (KD8)

85 x 215 (KD2)

95 x 203 (KD5)

90 x 213 (KD9)

95 x 235 (KD3)

97 x 243 (KD6)

\_\_\_\_\_ x \_\_\_\_\_ cm

Houd insecten buiten en geniet van de zomer!