

SANBO

European Assembled



SANBO

Massage Gun Elite Gold

Handleiding | Instruction Manual



Lees de instructie en bewaar deze goed | Read the manual and preserve it



Inhoudsopgave

Intro	4
Veiligheidsvoorschriften & Disclaimer	5
<i>Disclaimer</i>	<i>5</i>
<i>Veiligheidswaarschuwingen, -Meldingen & Veiligheidsvoorschriften</i>	<i>6</i>
Algemeen	6
Personen & Gebruik	6
Medische opmerkingen.....	7
Elektra	7
Overig	8
Onderhoud & Algemene informatie	8
<i>Algemene informatie</i>	<i>8</i>
<i>Inhoud.....</i>	<i>9</i>
<i>Opslag.....</i>	<i>9</i>
<i>Recycling – Apparaat weggooien Milieu.....</i>	<i>9</i>
<i>Service.....</i>	<i>10</i>
<i>Ontvangen en verzenden</i>	<i>10</i>
<i>Garantie</i>	<i>10</i>
<i>Disclaimer</i>	<i>10</i>
Gebruikersinstructies & Specificaties	11
<i>Specificaties Massage Gun</i>	<i>11</i>
<i>Gebruikersinstructies – Hoe te gebruiken?</i>	<i>12</i>
Opzetstukken	13
Applicatie SANBOSPORTS	16
Problemen – Oplossingen	17
<i>Technische specificaties</i>	<i>18</i>
<i>Waarschuwing!.....</i>	<i>18</i>
Contact.....	19

Intro

Bedankt voor uw vertrouwen in SANBO!

SANBO is een internationaal merk voor moderne en luxueuze producten om uw hedendaagse leven te blijven verbeteren, tegen de aller scherpste prijs. Sanbo biedt prijsbewuste artikelen op het gebied van sport, elektronica en wonen aan!

SANBO is een merk dat alleen producten verkoopt die in Europa gemaakt zijn, hierdoor kunnen wij van SANBO een optimale prijs/kwaliteit leveren en bent u verzekerd van onze 100% kwaliteitsgarantie. Alle producten worden zorgvuldig ontwikkeld en gecontroleerd door een team van experts. De ontwikkeling van deze producten vindt op duurzame wijzen plaats.

Veiligheidsvoorschriften & Disclaimer



Algemeen | Personen & Gebruik | Elektra | Medisch | Overig

Lees het aandachtig voor gebruik!

Lees de volgende veiligheidsinstructies zorgvuldig door en volg alle instructies op voordat u het apparaat in gebruik neemt.

Let op: Lees voor gebruik onderstaande disclaimer goed door!



Disclaimer

- ❖ Let erop dat het verpakkingsmateriaal niet in handen komt van kinderen. Zij kunnen erin stikken!
- ❖ Lees voor gebruik de gebruiksaanwijzing aandachtig door en bewaar deze goed!
- ❖ Let op de risico's en consequenties die verbonden zijn aan misbruik van het apparaat. Dit kan resulteren in persoonlijk letsel en schade aan het apparaat.
- ❖ Voor u het apparaat aansluit op uw stroomtoevoer, dient u erop te letten dat de netspanning, die staat aangegeven overeenkomt met die van uw stroomnet.
- ❖ Gebruik alleen de SANBO bijgeleverde adapter.
- ❖ Houd voeding, kabel en toestel uit de buurt van hitte, hete oppervlakken, vocht en vloeistoffen. Dit kan resulteren in een beschadigde accu en tevens kan dit brandgevaar creëren.
- ❖ Raak het netgedeelte nooit aan als u in het water staat en raak de stekker altijd met droge handen aan.
- ❖ Raak nooit een apparaat aan dat in het water gevallen is. Trek onmiddellijk de stekker of de voeding uit het stopcontact.
- ❖ Het toestel moet zo worden aangesloten dat de stekker vrij bereikbaar is.
- ❖ Trek nooit aan het snoer, maar aan de adapter om de stekker uit het stopcontact te halen.
- ❖ Draag, trek of draai het toestel niet aan de kabel of de adapter.
- ❖ Als het snoer of de adapter beschadigd is, mag het apparaat niet meer worden gebruikt. Om veiligheidsredenen mogen deze onderdelen alleen worden vervangen door een geautoriseerde servicedienst. Om risico's te vermijden, kunt u het apparaat voor reparatie naar de servicedienst sturen.
- ❖ Let erop dat de kabels niet tot struikelval vormen. Ze mogen niet worden geknikt, noch gekneld noch verdraaid.
- ❖ De accu kan en mag niet zelf worden vervangen of gedemonteerd. Als de accu ondeskundig wordt verwisseld, kan hij exploderen. Alleen vervangen door eenzelfde of een gelijkwaardig type accu! Ga naar een gespecialiseerde reparateur of ons servicecenter wanneer de accu defect is. Het artikel bevat een lithium-ion accu. Deze mag niet worden gedemonteerd of in aanraking komen met open vuur.
- ❖ Gebruik het toestel niet ter ondersteuning of vervanging van medische toepassingen.
- ❖ Controleer adapter, kabel en toestel voor elk gebruik zorgvuldig op schade. Een defect toestel mag niet in gebruik worden genomen.

- ❖ Gebruik het toestel niet als er schade aan toestel of kabel zichtbaar is, als het toestel niet perfect functioneert, als het gevallen of vochtig geworden is. Om gevaren te vermijden, stuurt u het toestel naar de serviceplaats voor herstelling bij gebruik van het apparaat.
- ❖ Leg een elektrisch apparaat niet op een plaats, vanwaar het in bad of in de wastafel kan vallen.
- ❖ Gebruik het apparaat alleen als bedoeld in deze handleiding.
- ❖ Als u het toestel aan zijn eigenlijke bedoeling onttrekt, vervalt uw recht op garantie.
- ❖ Gebruik het apparaat alleen in de juiste positie, d.w.z. zoals in de gebruiksaanwijzing is beschreven.
- ❖ Leg of gebruik het toestel nooit in de onmiddellijke nabijheid van een elektrische kachel of andere warmtebronnen.
- ❖ Vermijd het contact van het apparaat met puntige of scherpe voorwerpen.
- ❖ Bedek het toestel niet als het ingeschakeld is. Gebruik het in geen geval onder dekens of kussens. Er bestaat gevaar voor brand, elektrische schokken en verwondingen.
- ❖ Een ongeautoriseerde installatie of reparatie kan een probleem of nog meer schade aan het toestel veroorzaken of tot persoonlijk letsel leiden.
- ❖ Bij verhitting van de massage gun of het oplaadpoort, dient de massage gun direct uitgeschakeld te worden en er dient direct contact opgenomen te worden met de leverancier.
- ❖ Mocht er een brandvlucht uit de massage gun komen, zorg er dan direct voor dat het apparaat ontkoppeld wordt van eventuele adapters en houd het apparaat uit de buurt van warme plekken. Schakel het apparaat direct uit! De lithium-ion batterij, het oplaadpoort of de adapter kunnen doorgebrand zijn en dit kan zorgen voor brandgevaar! Schakel direct met de verkopende partij.

Veiligheidswaarschuwingen, -Meldingen & Veiligheidsvoorschriften

Algemeen

- Gebruik het apparaat alleen voor de aangegeven doeleinden. SANBO is niet aansprakelijk voor gevolgen van het gebruik van de massage gun met een ander doeleind dan aangegeven.
- Gebruik de massage gun binnen en vermijd vochtige/zonnige omgevingen.
- Misbruik van de massage gun kan leiden tot persoonlijk letsel en/of blessures.
- Misbruik van de massage gun kan leiden tot schade aan het apparaat.
- Bij schade of onenigheden aan de massage gun, schakel het apparaat uit en raadpleeg het serviceteam. Ga het apparaat niet gebruiken of zelf proberen te repareren.
- Gebruik de massage gun voor privé gebruik.
- Laat de massage gun, wanneer deze aanstaat, niet onbeheerd achter.
- Controleer het apparaat en de accu zorgvuldig voor gebruik.

Personen & Gebruik

- Het apparaat is NIET geschikt voor kinderen/personen onder de 18 jaar.
- Het apparaat is NIET geschikt voor mensen met lichamelijke/mentale beperking. Mocht een beperkt persoon alsnog het artikel uitproberen, dan dient dit onder toezicht gedaan te worden!
- Bewaar de massage gun buiten bereik van kinderen. Laat kinderen niet met het apparaat spelen!

- Gebruik het apparaat NIET na een operatie/ingreep, wanneer de huid verzwakt is.
- Gebruik het apparaat NIET langer dan 3 minuten (180 seconde) op dezelfde plek, zonder enige beweging. Dit kan voor overbelasting van de spieren zorgen.
- Het wordt afgeraden om het apparaat langer dan 30 minuten aan één stuk te gebruiken.
- Houd de massage gun uit de buurt van haar!
- Houd je vingers uit de buurt van de motor, accu en opening van de opzetstukken. Dit om beknelling te voorkomen.
- Houd de ventilatiegaten vrij, zodat het apparaat niet oververhit kan worden.

Medische opmerkingen

- Gebruik het apparaat niet als je moe bent, medicijnen slikt of alcohol genuttigd hebt.
- Raadpleeg eerst je begeleidend arts, voordat je het apparaat gebruikt.
- Raadpleeg eerst je fysiotherapeut, voordat je het apparaat gebruikt. Dit is belangrijk als de massage gun dient voor herstel van een (oude) blessure.
- Dit apparaat dient NIET als vervanging voor behandelingen van een arts en/of fysiotherapeut.
- Raadpleeg een arts, voordat je de massage gun gebruikt bij onverklaarbare pijn, medische behandelingen ondergaat of medisch apparaat gebruikt.
- Gebruik het apparaat NIET bij de volgende gevallen: bij zwangerschap; bij een pacemaker (of andere elektrische implantaten); een hoge bloeddruk; kunstgewrichten, hartklachten, botbreuken, spierziektes/-blessures; trombose; tumoren; circulatieproblemen; blauwe plekken, spataderen, open wonden, ontstekingen; diabetes; zenuwafwijkingen; geelzucht en elke andere gezondheidsprobleem. Als je onverklaarbare pijn hebt: op de buik; bij organen; bij de gewrichten; op de botten; (on)verklaarbare blessures; ruggengraat; nek; hoofd; rondom de genitaliën; zwakke/herstellende gebieden; littekens en op verbrandde/gevoelige huid.
- Gebruik het apparaat NIET op slapende/bewusteloze mensen.
- Gebruik het apparaat NIET te lang op hetzelfde gebied. Voorkom overbelasting.
- Val NIET in slaap als je het apparaat gebruikt.
- Bij klachten/pijn tijdens het gebruik van het apparaat, stop DIRECT met masseren. Raadpleeg vervolgens uw arts of fysiotherapeut.

Elektra

- Haal de massage gun NIET uit elkaar.
- Repareer en herstel het apparaat NIET zelf.
- Zelf aanpassingen/herstel uitvoeren aan de massage gun, kan leiden tot schade aan het apparaat of persoonlijke schade. Ook kan dit brandgevaar veroorzaken!
- De onderdelen van de massage gun mogen alleen gecontroleerd en vervangen worden door geautoriseerd en opgeleid personeel. Bij problemen, neem contact op met het serviceteam.
- Zorg dat de netspanning van de adapter en het apparaat overeenkomt met het stroomnet. Bij een hogere netspanning kan de lithium-ion batterij doorbranden.
- Gebruik de massage gun NIET in de buurt van een bad, douche, zwembad, wasbak of andere vochtige omgevingen! Het apparaat mag absoluut NIET in contact komen met andere vloeistoffen.
- Er mogen geen vloeistoffen, stof, vuil of warmtebronnen in de koelopening van de massage gun komen.
- Gebruik het apparaat NIET in de buurt van licht ontvlambare stoffen. Het apparaat kan door de hoge snelheden een vonk creëren wat kan leiden tot brand-/explosiegevaar.

- Zorg dat het apparaat NIET in contact komt met water. Gebeurt dit toch, schakel dan het apparaat direct uit en berg deze veilig op. Neem direct contact op met de klantenservice.
- Gebruik het apparaat NIET op een natte of vochtige huid. Raak het apparaat of de adapter ook niet met natte handen aan.
- Houd het apparaat uit de buurt van extreme wisselende temperatuur omgevingen.
- Dek het apparaat nooit af! Dit kan voor verhitting van het apparaat zorgen.
- Gebruik alleen de bijgeleverde adapter van SANBO. Deze bevat de juiste netspanning.
- Een adapter van een ander merk met een andere netspanning kan zorgen voor brandgevaar!
- Houd het apparaat uit zonlicht.

Overig

- Kies voor het juiste opzetstuk bij de juiste spier. Meer informatie over de opzetstukken en de percussie therapie van de spieren kan gevonden worden in de handleiding, bij onze partners en in de SANBO APP.
- Het gebruik van een verkeerd opzetstuk bij een verkeerde spiergroep kan zorgen voor blessures.
- Gebruik het apparaat niet in combinatie met olie, zalf, lotion, etc.

Onderhoud & Algemene informatie

Algemene informatie

Er dienen geen onderhoudswerkzaamheden aan de massage gun verricht te worden. Echter dienen losse onderdelen van de gun voor en na gebruik gecontroleerd te worden en schoongemaakt te worden, om zo de beste levensduur en functionering van het apparaat te realiseren.

U mag aan het apparaat enkel reinigingswerkzaamheden uitvoeren. In geval van storingen of beschadigingen mag u het apparaat niet zelf repareren, u verliest dan elke aanspraak op garantie. Vraag advies aan uw vak handelaar en laat reparaties alleen door een erkend reparatiecentrum uitvoeren om risico's te vermijden.

Dompel het apparaat niet onder in water of andere vloeistoffen.

Indien er toch per ongeluk vocht in het apparaat is binnengedrongen, plaats het apparaat dan niet terug aan de oplader.

Kinderen mogen het toestel niet schoonmaken of onderhouden, wanneer ze niet onder supervisie staan. Ook mogen zij het apparaat niet besturen!

Inhoud

Artikel: SANBO

Modelnummer: Elite GOLD

EAN: 8719326810669

Controleer voordat u verder gaat naar het installatieproces of alle benodigde onderdelen in de doos aanwezig zijn. Mocht dit niet het geval zijn, stuur dan een mail naar onze klantenservice: info@sanbo.nl. Ons team zorgt er dan voor dat de missende onderdelen nagezonden worden!

No.	Onderdelen/Accessoires	No.	Onderdelen/Accessoires
①	SANBO Massage gun x 1	④	SANBO Opzetstukken x 8
②	SANBO Oplader x 1	⑤	SANBO APP x 1
③	SANBO Handleiding x 1	⑥	SANBO Koffer x 1



Opslag

Bewaar de SANBO Massage Gun op een droge, schone en veilige plek. Buiten bereik van kinderen en/of dieren. Bewaar het apparaat niet op stoffige plekken en niet bij extreem lage of hoge temperatuur.

Recycling – Apparaat weggooien | Milieu

Gooi het apparaat aan het einde van zijn levensduur niet weg bij het dagelijks huisafval! Het apparaat dient op het einde van zijn levenscyclus ingeleverd te worden bij een door de overheid aangewezen inzamel-/milieupunt om het apparaat en de lithium-ion batterij goed te recyclen. Bij schade of slijtage van het product dient er een elektronisch specialist naar te kijken of dient het artikel teruggestuurd te worden naar de verkoper. **Gooi elektronische apparaten nooit zomaar weg!**



Aangegeven symbool geeft aan dat het product en de batterijen niet met het normale huisafval mogen worden weggegooid, omdat deze stoffen bevatten die schadelijk zijn voor milieu en gezondheid. U kunt informatie vergaren bij plaatselijke autoriteiten over speciale plaatsen voor Klein Chemisch Afval (K.C.A.), waar gebruikte batterijen en/of producten ingeleverd kunnen worden.

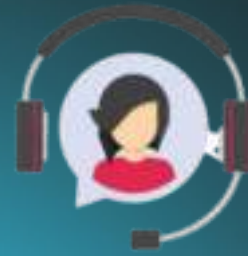
Service

Indien er behoefte is aan een gewenste service omtrent de handleiding, het product of de werking ervan, neem dan contact op met de klantenservice per email: info@sanbo.nl of per telefoonnummer: +800 333 666 9.

Openingstijden:

Ma T/M Vr: 09:00 – 17:00

Zaterdag en zondag: Gesloten



Ontvangen en verzenden

Controleer of de inhoud van de verpakking overeenkomt met de bijbehorende pakbon op moment van ontvangst. Neem contact op met de klantenservice wanneer er onderdelen ontbreken of wanneer er klachten zijn omtrent het product. Dien een gedetailleerde beschrijving in bij de verkoper en bewaar eventuele beschadigde onderdelen ter onderbouwing. Neem voor het retourneren van het product contact op met de verkoper. Een medewerker zal u dan begeleiden in het retourproces.

Garantie

SANBO verleent standaard 1 jaar garantie (vanaf aankoopdatum) op het aangekochte artikel. De consument dient nog een aankoopbewijs in bezit te hebben om in aanmerking te komen voor de vastgestelde garantie en binnen één jaar na aankoopdatum per email of telefoon te bevestigen hier gebruik te van willen maken. Let op de garantie geldt *niet* bij de volgende punten: schade door onjuist gebruik en/of reparatie van het product; slijtage aan onderdelen; gebreken waarbij de klant op de hoogte van was bij de aankoop; schade door derden; defecten door toedoen van consument zelf; verbruiksonderdelen (batterijen/beschermplaten) die in de loop van de tijd slijten (uitzondering defectie d.m.v. materiaal en/of fabricagefout); cosmetische schade, met inbegrip van krassen, deuken, gebroken/gescheurd plastic en/of afgescheurde bandjes; schade veroorzaakt door toedoen van een ander product, niet aanbevolen door Sanbo; schade veroorzaakt door een ongeval, verkeerd gebruik, misbruik, vloeistoffen, water, brand of andere externe oorzaken.

Disclaimer

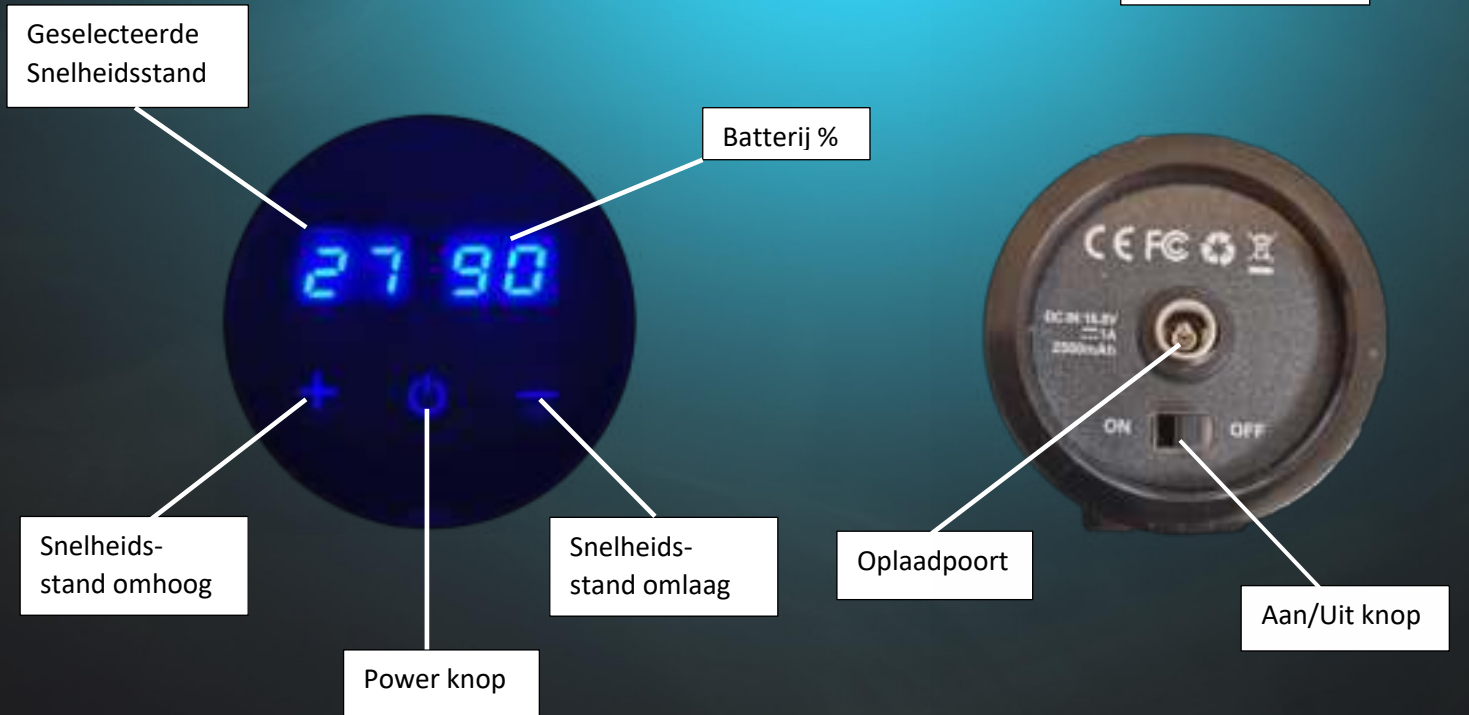
SANBO is gemachtigd zonder enige instructies om de specificaties, design en werking van het apparaat te wijzigen bij het uitbrengen van een verder ontwikkeld model. Consument kan geen

aanspraak maken op vergoeding of geld terug garantie. Ook prijsvariatie en/of wijzigingen zijn niet verhaalbaar.

Gebruikersinstructies & Specificaties

Let op: Sanbo is op geen enkele manier aansprakelijk aan persoonlijke letsel en/of schade aan andere personen/voorwerpen, als gevolg van het niet opvolgen van onderstaande instructies en bovenstaande veiligheids waarschuwingen. Het gebruik van de massage gun is geheel op eigen risico. Voor vragen en/of opmerkingen over het product, de instructies en/of de handleiding, dient er contact gelegd te worden met het betreffende serviceteam.

Specificaties Massage Gun



Gebruikersinstructies – Hoe te gebruiken?

De volgende disclaimers dienen ten alle tijden nageleefd te worden om persoonlijk letsel te voorkomen:



Gebruik het apparaat NIET op een nat of vet (lees: ingesmeerd met olie, zalf, etc.) lichaam!



Gebruik het apparaat NIET op zwakke en/of gevoelige delen van het lichaam. Stop bij pijn direct met masseren!



Gebruik het apparaat NIET op de volgende onderdelen van het lichaam: hoofd, nek, organen, botten of op plekken waar het lichaam van nature onvoldoende bescherming biedt (bijv. darm).



Gebruik het apparaat NIET na een operatie of een medische behandeling/Ingreep.



Volg onderstaande gebruik instructies stap voor stap voor de beste en meest efficiënte werking van de ELITE Massage gun:

1. Leg het apparaat voor gebruik aan de oplader en controleer de onderdelen!
2. De meegeleverde adapter zou rood moeten branden. Dit is een indicatie dat het apparaat oplaadt. Wanneer de oplader groen brandt, is de massage gun volledig opgeladen. Verwijder de oplader uit het stroomnetwerk. Let op: Gebruik voor opladen alleen de meegeleverde SANBO-adapter.
3. Selecteer het gewenste opzetstuk en plaats deze op de massage gun. Het bevestigen/loskoppelen van de opzetstukken, is simpelweg mogelijk door middel van het trekken/drukken van de opzetstukken in de massage gun. Zorg dat de massage gun uitstaat en houd met één hand de massage gun vast bij het handvat, terwijl je met de andere hand aan het opzetstuk trekt om deze los te koppelen. Vervolgens kun je het andere opzetstuk erin drukken en deze bevestigen. Een “klik” geluid zou gehoord moeten worden.
4. Verschuif de aan/uit knop onderaan het handvat om de massage gun te activeren. Vervolgens kan de massage gun gestart worden met de power knop op het Lcd-scherm. Dit is een kleine beveiliging, zodat het apparaat niet zomaar start.
5. Rechts op het Lcd-scherm vind je de batterij indicatie. Links op het scherm zie je de geselecteerde snelheidsstand (stand 1 t/m 30).
6. Selecteer de juiste stand naar wens en begin voorzichtig met masseren. Let op: Start NIET direct met de hoogste stand en druk niet meteen hard door op de spieren. De spieren zijn de percussie therapie nog niet gewend en een intense en directe druk uitvoeren kan leiden tot blessures!

Handeling	Functie
Power knop op het Lcd-scherm indrukken.	Activeren/uitschakelen van het apparaat.
Indrukken van de '+' optie op het Lcd-scherm.	Wisselen in de snelheden van de massage gun (omhoog).
Indrukken van de '-' optie op het Lcd-scherm.	Wisselen in de snelheden van de massage gun (omlaag).

Opzetstukken

Onderstaande opzetstukken worden meegeleverd. Elk opzetstuk heeft een eigen intensiteit niveau en werking. Zo masseert elk opzetstuk een aparte spiergroep en dient het juiste opzetstuk bevestigd te worden, om blessures te voorkomen en het meest optimale resultaat te krijgen!

	<p>Opzetstuk: Round Ball</p>
	<p>Opzetstuk: Dampener</p>



Opzetstuk: **U-Fork**



Opzetstuk: **Bullet**



Opzetstuk: **Finger**



Opzetstuk: **Airplug**



Opzetstuk: **Thead**

Opzetstuk	Spiergroep	Intensiteit niveau
Round Ball	Borst, biceps, triceps, bovenbenen, kuiten, schouders, buikspieren, trapezius, onderarmen en billen.	5/10 Perfect te gebruiken voor grote en kleine spiergroepen.
Dampener	Borst, biceps, triceps, bovenbenen, kuiten, schouders, buikspieren, trapezius, onderarmen en billen.	3/10 Het best geschikt voor spieren waar de botten dicht op de huid zitten.
U-Fork	Rug, schouders nek.	6/10 Perfect geschikt voor rug, nek en schouders vanwege zijn design.
Bullet	Bovenbeen, hamstring, acupressuur punten en voetzolen.	10/10 Perfect voor intensieve deep tissue massage.
Flat Head	Borst, biceps, triceps, Bovenbenen, kuiten, rug, billen.	7/10 Geschikt voor de grotere spieren, maar ook voor de kleinere spiergroepen die moeilijk bereikbaar zijn.
Finger	Bovenbeen en hamstring.	9/10 Perfect geschikt om deep tissue massage toe te passen.
Airplug	Borst, biceps, triceps, bovenbenen, kuiten, schouders, buikspieren, trapezius, onderarmen en billen.	1/10 Met de laagst mogelijke intensiteit, is de airplug perfect geschikt voor elke spiergroep. Perfect om voor de eerste keer kennis te maken met percussie therapie!
Thiead	Kuiten, onderarmen, biceps, triceps, trapezius	6/10 Perfect geschikt om deep tissue massage toe te passen op kleinere spiergroepen.

Applicatie SANBOSPORTS

De SANBO Massage App is gratis te downloaden in de iOS en Google Play Store en helpt met o.a. uitleg over opzetstukken, de massage en tijdsduur. Daarnaast is er ook een E-Book beschikbaar waarin alle informatie omtrent percussie therapie op een duidelijke manier wordt uitgelegd. Door de makkelijk te gebruiken lay-out is het eenvoudig om verschillende type massages te kiezen en verschillende routines te volgen. Daarnaast zijn er verschillende features om de kennis van de gebruiker te verbreden en zo zelfbewuster te worden van de juiste massage technieken.

QR-Code:



Problemen – Oplossingen

Mogelijke problemen	Mogelijke oplossingen
Het apparaat gaat tijdens gebruik uit (Foutcode E3).	De massage gun heeft een te hoge tegendruk gehad, waardoor deze stopt met werken. Stop met masseren en druk op de aan/uit knop om de massage te hervatten.
Het apparaat/accu werkt niet volledig of laadt niet goed op (foutcode E1).	Zet het apparaat uit en leg deze vervolgens aan de oplader tot het lampje groen brandt. Start het apparaat opnieuw en test het uit.
Het apparaat laadt niet op.	Zet het apparaat uit en leg deze aan de oplader. Controleer of de oplader naar behoren werkt en of het licht brandt. Zo niet, dan is er sprake van een defecte oplader. Neem contact op met de klantenservice.
De massage gun maakt een hard geluid.	Controleer of alle onderdelen nog aanwezig zijn. Schud voorzichtig met de massage gun om te luisteren of er een schroefje is losgekomen. Als dit het geval is, neem dan contact op met het serviceteam voor reparatie.
Het opzetstuk kan niet vervangen worden.	Controleer of het opzetstuk niet gebroken/gescheurd is. Mogelijke scheuren in het opzetstuk, zorgt ervoor dat de steel niet meer bevestigd kan worden in het klik mechanisme van de massage gun. Neem contact op met de klantenservice.

Technische specificaties

Merk	SANBO
Model	Elite Gold
Gewicht	880 Gram
Afmeting	23,7 CM x 11,5 CM x 29,3 CM
Draadloos te gebruiken	Ja
Materiaal	ABS
Motor	RX90-Motor
Type Batterij	2500 mAh
Voltage	16,8 V
Batterij Materiaal	Lithium-Ion Batterij
Oplaadtijd	90 Minuten
Batterijduur	180 Minuten
Snelheid	3000-3900 RPM
Geluid	25-40 DB
Kleur	Zwart/Goud
Aantal opzetstukken	8
Overhittingsbeveiliging	Ja
Aantal standen	1
Aantal snelheidsstanden	30
Garantie	1 Jaar

Waarschuwing!

Lees onderstaande disclaimer/waarschuwingen goed door, voordat u het apparaat gebruikt! SANBO is niet aansprakelijk voor het NIET naleven van deze omschrijvingen:

- ❖ **Gebruik het apparaat niet als je moe bent, medicijnen slikt of alcohol genuttigd hebt.**
- ❖ **Raadpleeg eerst je begeleidend arts, voordat je het apparaat gebruikt.**

- ❖ Raadpleeg eerst je fysiotherapeut, voordat je het apparaat gebruikt. Dit is belangrijk als de massage gun dient voor herstel van een (oude) blessure.
- ❖ Dit apparaat dient NIET als vervanging voor behandelingen van een arts en/of fysiotherapeut.
- ❖ Raadpleeg een arts, voordat je de massage gun gebruikt bij onverklaarbare pijn, medische behandelingen ondergaat of medisch apparaat gebruikt.
- ❖ Gebruik het apparaat NIET bij de volgende gevallen: Bij zwangerschap; bij een pacemaker (of andere elektrische implantaten); een hoge bloeddruk; kunstgewrichten, hartklachten, botbreuken, spierziektes/-blessures; trombose; tumoren; circulatieproblemen; blauwe plekken, spataderen, open wonden, ontstekingen; diabetes; zenuwafwijkingen; geelzucht en elke andere gezondheidsprobleem. Als je onverklaarbare pijn hebt: op de buik; bij organen; bij de gewrichten; op de botten; (on)verklaarbare blessures; ruggengraat; nek; hoofd; rondom de genitaliën; zwakke/herstellende gebieden; littekens en op verbrandde/gevoelige huid.
- ❖ Gebruik het apparaat NIET op slapende/bewusteloze mensen.
- ❖ Gebruik het apparaat NIET te lang op hetzelfde gebied. Voorkom overbelasting.
- ❖ Val NIET in slaap als je het apparaat gebruikt.
- ❖ Bij klachten/pijn tijdens het gebruik van het apparaat, stop DIRECT met masseren. Raadpleeg vervolgens uw arts of fysiotherapeut.

Contact

Voor vragen over een van onze artikelen, ontbrekende onderdelen of ondervindende problemen, kunt u altijd contact opnemen met de klantenservice van SANBO. Wij staan u graag te woord en zullen samen met u er alles aan doen om het probleem te verhelpen.

T: 0800 333 666 9

E: Info@sanbo.nl

SANBO | Golden Label
Nieuwstraat 30
Liempde
Noord-Brabant
Nederland

SANBO