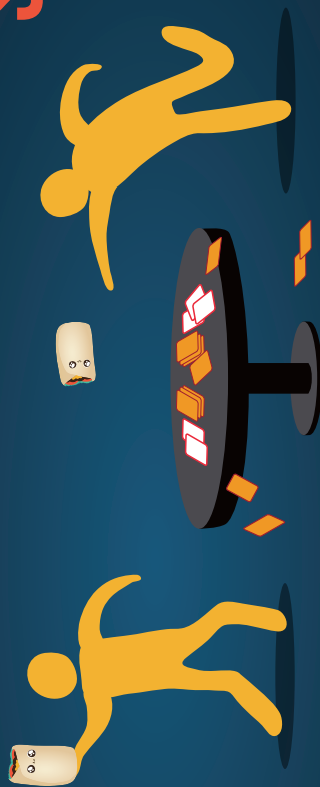


THROW THROW BURRITO SPELREGELS

SPELERS: 2-6
INHOUD: 120 KAARTEN
2 BURRITO'S
6 BURRITO BUILFICHES
1 KONING BURRITO EMBLEEM

LET OP

Dit is geen normaal kaartspel - hier gooi je schuimrubberen burrito's naar je vrienden en familie. Dus maak wat ruimte vrij, verwijder glazen, eten en breekbare dingen uit de omgeving... De burrito-gekke barst los!



HEY! LEES DEZE REGELS NIET!
LEZEN IS NAMELIJK DE SLECHTSTE
MANIER OM EEN SPEL TE LEREN SPELEN!
BEKIJK DE INSTRUCTIEVIDEO OP DE WEBSITE
EN LEER HET SPEL DOOR HET ZELF TE SPELEN:
WWW.THROWTHROWBURRITO.COM/HOW

WAARSCHUWING!

GOOI BURRITO'S NIET WAAR DE OGEN, HET
GEZICHT OF HET HOOFD VAN IEMAND.

ORIGINELE EDITIE
COPYRIGHT EXPLODING KITTENS 2020

DOEL

Het doel van het spel is om twee rondes te winnen door de meeste punten te verdienen. Verdien punten met het doorgeven van kaarten rond de tafel en probeer zo snel mogelijk een set van drie dezelfde kaarten te verzamelen.

Sommige speciale setjes starten een burrito gevecht, waarbij de eerste persoon die geraakt wordt door een Burrito, één punt verliest.

VERZAMEL SETJES EN
VERMIJD VLIEGENDE BURRITO'S
OM DE OVERWINNING TE BEHALEN!



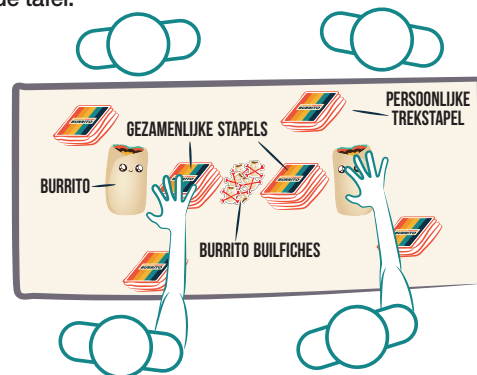
VOORBEREIDING

Maar met z'n tweetjes? Lees dan eerst deze pagina en bekijk dan de spelvarianten aan de andere zijde.

Schud de kaarten en geef circa 15 kaarten gedekt aan elke speler (dit hoeft niet precies 15 te zijn - ongeveer 15 kaarten is prima). Plaats deze **Persoonlijke Trekstapel** rechts van je.

Verdeel de overige kaarten in twee gelijk(achtige) stapels en plaats deze gedekt in het midden van de tafel als **Gezamenlijke Stapels**.

Plaats de **Burrito's** en **Burrito Builfiches** in het midden van de tafel.



Elke speler zou 1 Burrito en 1 Gezamenlijke Stapel binnen bereik moeten hebben.

Elke speler pakt de 5 bovenste kaarten van hun Persoonlijke Trekstapel en bekijkt deze. Laat de rest van de kaarten gedekt liggen.

SPELVERLOOP

Probeer zo snel mogelijk 3 dezelfde kaarten te verzamelen door kaarten uit je hand af te leggen (één voor één) en nieuwe kaarten van jouw Persoonlijke Trekstapel te pakken.

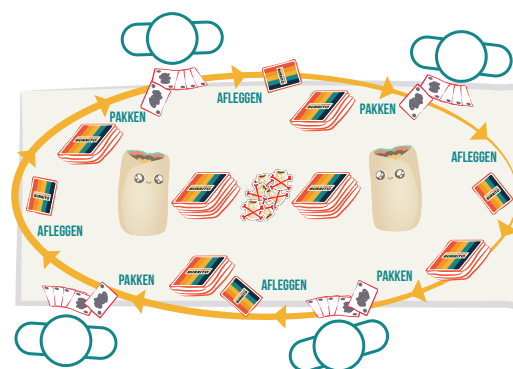
Wanneer je een set van 3 dezelfde kaarten hebt verzameld, leg je deze open voor je neer in een aparte stapel (jouw **Scorestapel**) en pak je 3 nieuwe kaarten van jouw Persoonlijke Trekstapel.

Je mag NOOIT meer dan 5 kaarten in je hand hebben, dus leg altijd eerst kaarten af voordat je een nieuwe kaart trekt.

JOUW SPEELBEURT

Er zijn geen beurten! Alle spelers spelen tegelijkertijd.

Pak kaarten van jouw Persoonlijke Trekstapel aan je rechterzijde en leg kaarten gedekt af op de Persoonlijke Trekstapel van de speler aan je linkerzijde.



De kaarten schuiven van speler naar speler over de tafel.

Wanneer je geen kaarten in jouw Persoonlijke Trekstapel meer hebt, mag je van de Gezamenlijke Stapels pakken. Wanneer jouw Persoonlijke Trekstapel weer kaarten heeft, moet je daar weer kaarten pakken.

WAT EEN PUINHOOP!

Jouw Persoonlijke Trekstapel wordt binnen de kortste keren een zootje omdat de speler naast jou daar kaarten aflegt. Maak je geen zorgen - pak gewoon wat je kan en ga door!

PUNTEN

Wanneer je een set van 3 dezelfde kaarten hebt verzameld, is dit **1 punt** waard. Leg deze voor je neer in jouw Scorestapel.

Als je een set van 3 Burrito Kaarten (Bonje, Oorlog of Duel) hebt verzameld, is dit **2 punten** waard EN start dit een gevecht.

NORMALE SET: +1 PUNT



GEVECHTСКАARTEN SET: +2 PUNTEN



BURRITO BUILFICHES: -1 PUNT



Meer uitleg hierover volgt later.

GEVECHTEN

Wanneer je een set van 3 dezelfde Gevechtskaarten hebt verzameld, leg je deze in jouw Scorestapel en roep je hardop de naam van het gevecht: Bonje, Oorlog of Duel. Wanneer er een gevecht is verklaard, stoppen alle spelers met spelen.

BONJE

Wanneer je 3 dezelfde Bonje kaarten speelt, moeten de spelers aan jouw linker- en rechterzijde onmiddellijk hun Bonje oplossen. Elke speler moet zo snel mogelijk een Burrito pakken en naar de andere speler gooien. De eerste van de twee die geraakt wordt door een Burrito, verliest het gevecht.



SETJE BONJE KAARTEN

Er zijn twee soorten Bonje kaarten. Je kunt geen set maken met verschillende kleuren Bonje kaarten.



OORLOG

Wanneer je 3 dezelfde Oorlogskaarten speelt, verklaar je oorlog tussen alle spelers (behalve jijzelf) en moeten ze zo snel mogelijk een Burrito pakken en naar elkaar gooien. De eerste speler die geraakt wordt door een Burrito (behalve jijzelf), verliest de Oorlog.



DUEL

Wanneer je 3 dezelfde Duelkaarten speelt, kies je 2 spelers (je mag ook jezelf kiezen). Deze spelers pakken elk een Burrito en gaan met hun ruggen tegen elkaar staan. Beide spelers roepen tegelijkertijd "3, 2, 1, Burrito!". Bij het uitspreken van elk getal, stappen de spelers een stap verder uit elkaar in een rechte lijn, en bij "Burrito!" draaien ze zich om en gooien ze. De eerste speler die geraakt wordt door een Burrito, verliest het Duel.



FOUTEN MAKEN

Wanneer je geen correcte set van 3 kaarten hebt voor het gevecht wat je net hebt verklaard, dan verlies je het gevecht.

Wanneer je per ongeluk een Burrito pakt, terwijl je niet in een gevecht zit, dan verlies je het gevecht.

In beide gevallen is het gevecht direct voorbij.

EINDE VAN EEN GEVECHT

Als je een gevecht verliest, neem dan een Burrito Builfiche en leg deze in jouw Scorestapel. Elk Burrito Builfiche telt als 1 minpunt. Er wordt maar 1 Burrito Builfiche per gevecht uitgereikt.



Na een gevecht leg je de Burrito's terug op tafel en pak je jouw kaarten. De speler die het gevecht heeft verklaard telt af met "3, 2, 1, Burrito!" om weer verder te spelen.

De winnaar van een gevecht krijgt niets, maar ontloopt wel minpunten.

START VAN HET SPEL

Kies een willekeurige speler die "3, 2, 1, Burrito!" roept, om te beginnen met het spel.

EINDE VAN HET SPEL

Het spel wordt gespeeld in twee rondes. De eerste ronde eindigt zodra het laatste Burrito Builfiche is uitgereikt. De speler met de meeste punten wint deze ronde. De winnaar van de ronde ontvangt het **Koning Burrito** embleem en legt deze trots voor zich neer op tafel. Zet alles opnieuw op voor een tweede ronde.



Als de speler die het Koning Burrito embleem in bezit heeft, ook ronde 2 weet te winnen, dan wint deze speler het spel. Als een andere speler de tweede ronde wint, dan moet deze persoon een Duel aangaan met de speler die in bezit is van het Koning Burrito embleem, om zo te bepalen wie het spel wint.

GELIJKSPEL

Staan 2 spelers aan het einde van een ronde gelijk in punten, dan volgt een Duel om dit af te handelen.

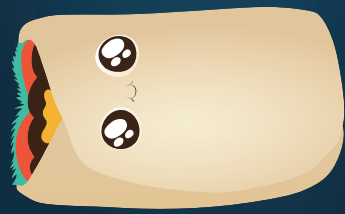
Als 3 of meer spelers een gelijk aantal punten hebben, schud dan alle kaarten opnieuw en laat 1 speler kaarten pakken totdat er een Oorlogskaart verschijnt (waardoor alle spelers met een gelijk aantal punten tegelijkertijd tegen elkaar vechten). Het is nu een Oorlog tussen alle spelers met een gelijk aantal punten. Word je geraakt, dan mag je de Burrito niet meer aanraken. Ga zo door totdat er 1 speler overblijft.

ZO WERKT HET!

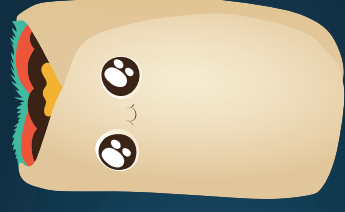


ZIJN ER VRAGEN OVER
GEVECHTEN, DRAAI DAN
DEZE PAGINA OM.





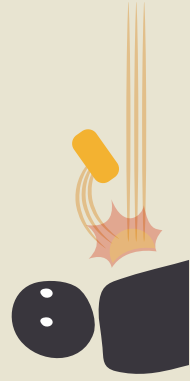
THROW THROW BURRITO NUANCES VAN EEN GEVECHT



Origineel spelontwerp door Brian Spence
Ontworpen door Matthew Inman & Elan Lee
Ontwikkeld door Exploding Kittens

GEVECHTSREGELS

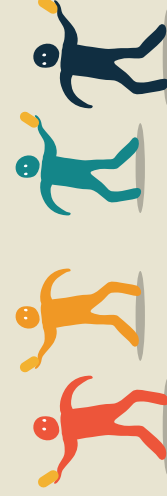
Tijdens een gevecht verliest de eerste speler die wordt geraakt. Alle spelers die niet in het gevecht betrokken zijn, moeten hun speelkaarten neerleggen en stoppen met spelen totdat het gevecht is afgehandeld.



Een speler raken die niet meedoet aan het gevecht, telt als een misser.

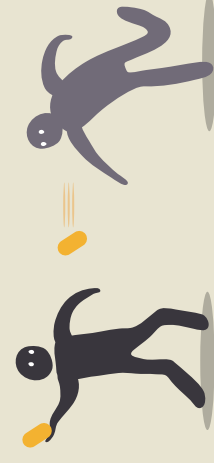
MEERDERE GEVECHTEN

Wanneer er tegelijkertijd 2 gevechten worden verklaard, starten alle spelers een Oorlog. Elke speler kan een Burrito pakken en naar een andere speler gooien. De eerste speler die geraakt wordt moet een Burrito Builfiche pakken. Er wordt maar 1 Burrito Builfiche uitgereikt aan het einde van een Oorlog.



GELIJKSPEL IN EEN GEVECHT

Wanneer een gevecht in een gelijkspel eindigt omdat 2 spelers tegelijkertijd worden geraakt, dan moeten deze spelers dit afhandelen met een Duel.



RAKEN, MISSEN EN VANGEN

RAKEN

- Wanneer je een andere speler raakt met een Burrito, dan telt dit als een treffer.
- Wanneer een Burrito jou eerst raakt en daarna op de vloer of tegen een object stuiterd, dan telt dit nog steeds als een treffer.
- Na elke succesvolle treffer is het gevecht meteen voorbij.

MISSEN

- Elke keer dat een gegooide Burrito een andere speler in het gevecht niet raakt, telt dit als een misser.
- Als je een speler raakt die niet meedoet in het gevecht, telt dit ook als een misser.
- Als een Burrito een ander object raakt (tafel, stoel, andere speler, andere burrito, enz.) voordat deze jou raakt, telt dit ook als een misser.
- Na elke misser kan iedere speler in het gevecht de Burrito oppakken en meteen weer gooien.

VANGEN

- Als je een Burrito vangt die naar je toe werd gegooid, dan verliest de speler die de Burrito naar je heeft gegooid het gevecht.
- Je kunt een Burrito vangen terwijl je een andere Burrito vast hebt, maar elke succesvolle vangst eindigt het gevecht.
- Wanneer je een Burrito probeert te vangen maar dit niet zo soepel gaat, telt het nog steeds als een succesvolle vangst zolang deze geen ander object raakt (tafel, stoel, muur, enz.).

MAG NIET

- Rennen, ontwijken, bulken en objecten of andere spelers als schild gebruiken.
- Gebruik een Burrito als een schild om een gegooid Burrito af te weren.
- Ren weg of verstop je voordat je gooit tijdens een Duel.



MEER GEVECHTSREGELS

MAG NIET

- Meer dan 1 Burrito tegelijkertijd vasthouden (behalve als je er eentje vangt terwijl je al een Burrito vast had).
- Een andere speler blokkeren tijdens het oppakken van een Burrito.
- Een Burrito van de tafel naar een speler slaan. Je moet de Burrito echt gooien!
- Valsspelen. Als het als valsspelen voelt, dan is het waarschijnlijk niet toegestaan. Als je vals speelt, dan verlies je het gevecht.



VOOR 2 SPELERS

In een spel met 2 spelers zijn alle gevechten voor twee spelers, waarbij het type gevecht niet uitmaakt. Bij elke eerste worp moet je als speler de Burrito achter je rug van de ene naar de andere hand doorgeven (dit voegt een kleine vertraging toe en maakt het gevecht iets eerlijker en meer hilarisch voor de speler die het gevecht niet heeft geïnitieerd).

Duels in een spel met 2 spelers werken precies hetzelfde als normaal (je hoeft hierbij niet de Burrito achter je rug door te geven) maar beide spelers moeten tegelijkertijd "3, 2, 1, Burrito!" aftellen terwijl ze hun stappen zetten, draaien en gooien.

In deze variant mag je van zowel de Gezamenlijke Stapels als van jouw Persoonlijke Trekstapel op elk moment kaarten pakken (je hoeft niet te wachten tot jouw Persoonlijke Trekstapel leeg is).

VOOR KLEINE RUIMTES

Als jouw speelruimte niet groot genoeg is voor een gevecht, of als er geen plek is om te schuilen, voeg dan de volgende regel toe: bij jouw eerste worp in een gevecht, moet je de Burrito achter je rug van de ene naar de andere hand doorgeven (dit geeft iedereen wat meer tijd om zich voor te bereiden op het gevecht, of een schuilplek te vinden).

Duels in een kleine ruimte werken precies hetzelfde als normaal (je hoeft de Burrito hierbij niet achter je rug door te geven).

2 SPELLEN

Heb je 2 exemplaren van Throw Throw Burrito en speel je met meer dan 6 spelers, combineer dan beide spellen om met maximaal 12 spelers te spelen.

Schud beide spellen door elkaar, gebruik alle 12 Burrito Builfiches en 4 Burrito's, maar gebruik wel slechts EEN Koning Burrito embleem.

SPELVARIANTEN