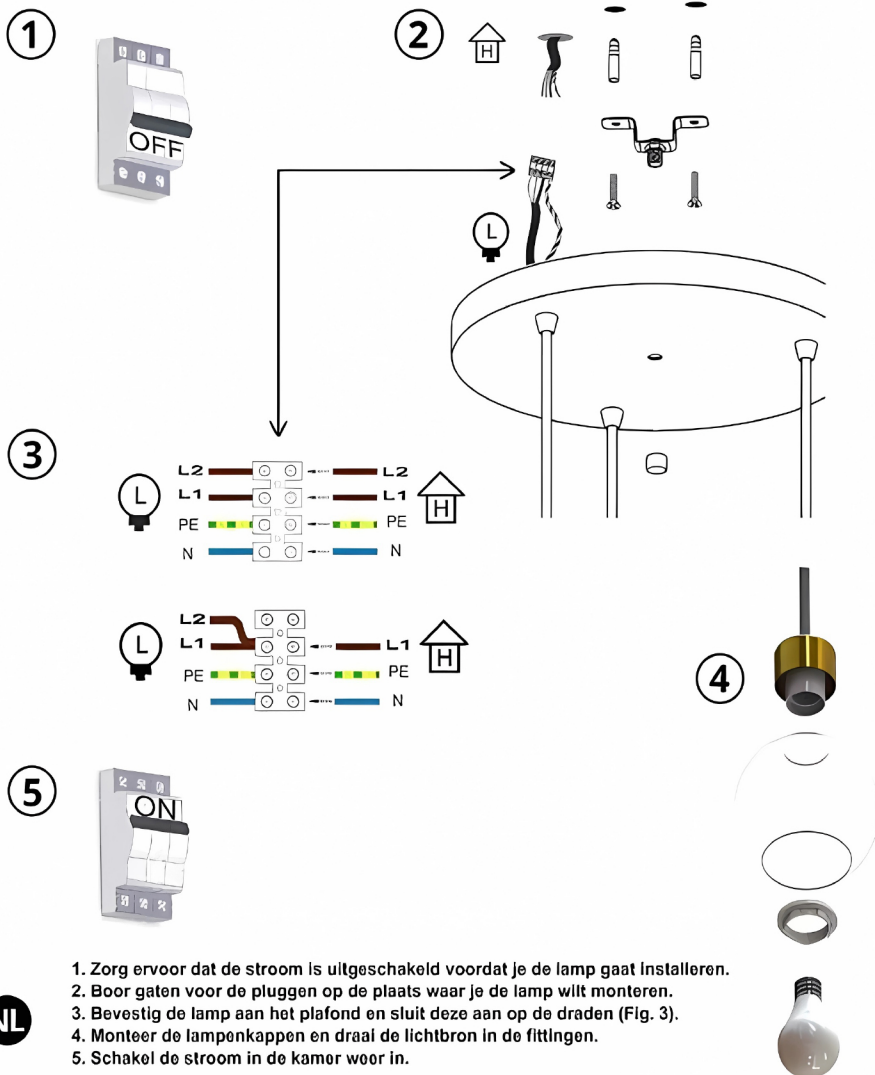


Installatie - Installation instructions - Schaltplan



- Zorg ervoor dat de stroom is uitgeschakeld voordat je de lamp gaat installeren.
- Boor gaten voor de pluggen op de plaats waar je de lamp wilt monteren.
- Bevestig de lamp aan het plafond en sluit deze aan op de draden (Fig. 3).
- Monteer de lampenkappen en draai de lichtbron in de fittingen.
- Schakel de stroom in de kamer weer in.

- Turn off the electricity in the place of luminaire installation.
- Drill holes in the substrate where the wall plugs will be placed. Attach the lamp to the ceiling (Fig. 2).
- Connect the house wiring to the lamp installation (Fig. 3).
- Install the lampshades as shown in Fig. 4 and screw the bulbs into place inside the lampshades.
- Turn on the electricity in the room.

- Stellen Sie sicher, dass die Stromversorgung ausgeschaltet ist, bevor Sie mit der Installation der Lampe beginnen.
- Bohren Sie Löcher für die Dübel an der Stelle, an der Sie die Lampe montieren möchten.
- Befestigen Sie die Lampe an der Decke und schließen Sie diese gemäß dem Schaltplan Nr. 3 an die Drähte an.
- Montieren Sie die Lampenschirme und schrauben Sie die Lichtquelle in die Fassungen.
- Schalten Sie die Stromversorgung im Raum wieder ein.



Warm&Love

<https://warmandlove.com/>

Technische details (zie het label op de lamp):

- De lamp is van beschermklasse I. Bescherming tegen indirecte aanraking wordt bereikt door de aardklem van de lamp te verbinden met de PE, PEN-draad, of direct met de aarde.
- Zorg ervoor dat de stroom is uitgeschakeld voordat je de lamp gaat installeren.
- IP20** De lamp is beschermd tegen vaste voorwerpen groter dan 12mm en heeft geen speciale beschermingsmiddelen tegen schadelijk waterpenetratie. Lampen met dit symbool mogen niet worden geïnstalleerd in ruimtes met hoge luchtvochtigheid.
- De lamp is uitsluitend bedoeld voor binnengebruik en is niet geschikt voor omgevingen met constante vochtigheid.

Veiligheidsinstructies:

Alleen een persoon met de juiste elektrische kwalificaties mag de lamp installeren en aansluiten

Houd rekening met de geldende voorschriften en normen tijdens de installatie. Controleer voordat je de lamp installeert of er geen reeds bestaande elektrische, gas- of waterleidingen lopen op de plek waar je de lamp wilt installeren. Gebruik de lamp niet als de kabel of stekker beschadigd lijkt te zijn.

LET OP!

Tijdens gebruik kunnen delen van de lamp warm worden (brandgevaar). Raak de gloeilamp of enig onderdeel van de lamp die op de stroom is aangesloten, niet aan. Voordat je aanpassingen doet, schoonmaakt, of de gloeilamp vervangt, moet de lamp uitgeschakeld worden en zelf afkoelen. Als je de gloeilamp vervangt, zorg er dan voor dat de nieuwe gloeilamp overeenkomt met de specificaties op het label van de lamp.

Onderhoud en reiniging:

Wij raden aan om de lamp te reinigen met een droge, zachte microvezeldoek. Reinigen is alleen mogelijk als de lamp niet aangesloten is op het stroomnet. Gebruik geen oplosmiddelen en schoonmaak- of polijstmiddelen. Voorkom dat water of andere vloeistoffen in aanraking komen met de stroomvoerende delen. Als dit wel gebeurt, mag de lamp pas weer gebruikt worden als deze volledig is opgedroogd.

Informatie over milieubescherming:



Afgedankte elektrische apparaten zijn herbruikbare materialen. Gooi ze niet weg met het huishoudelijk afval, want ze kunnen schadelijke stoffen bevatten. Volgens de Europese WEEE-richtlijn moeten deze apparaten gescheiden worden ingezameld. Als je dit product wilt weggooien, breng het dan naar een inzamelpunt voor elektronisch afval. Zo zorgen we voor een goede inzameling en recycling, en dragen we bij aan de bescherming van het milieu.