

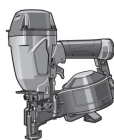
SuperFramer
SuperRoofer

SuperSider
SuperDecking

MAX

BEDIENINGSHANDLEIDING

PNEUMATISCH ROLNAGELAPPARAAT



CN445R3
CN445R2(CE)



CN550S(CE)



CN565S3
CN565S2(CE)



CN665D

INDEX

NEDERLANDS Pagina 1 tot 4



CN890F2
CN890F(CE)



Oorspronkelijke taal Engels

WAARSCHUWING Gelieve de instructies en waarschuwingen voor dit gereedschap zorgvuldig door te lezen vóór gebruik. Als u dit niet doet, kan dit leiden tot ernstig letsel. Zie de MAX Veiligheidsinstructieshandleiding. Bewaar deze instructies bij het gereedschap voor toekomstig gebruik.

Fig.1

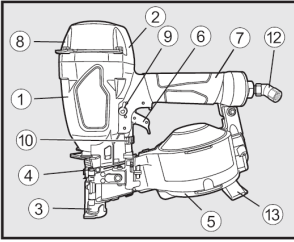


Fig.2

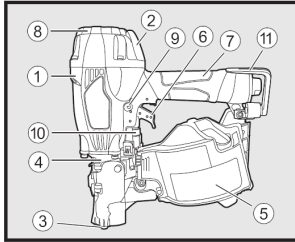


Fig.3

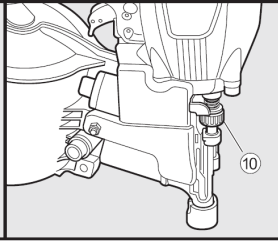
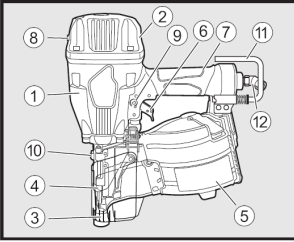


Fig.4

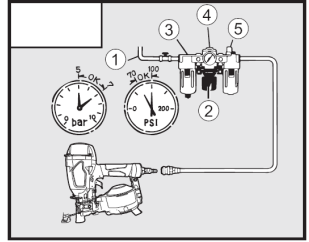


Fig.5

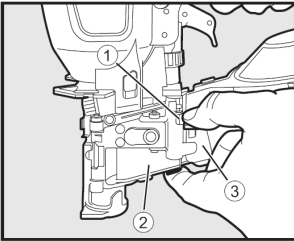


Fig.6

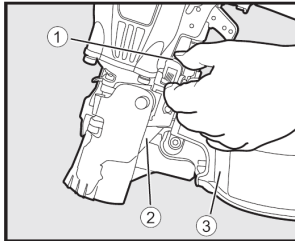


Fig.7

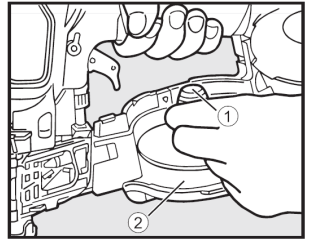


Fig.8

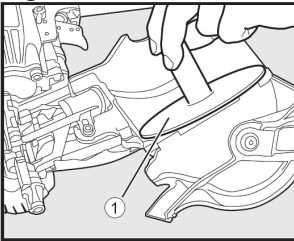


Fig.9

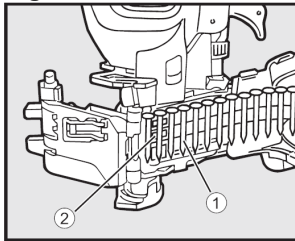


Fig.10

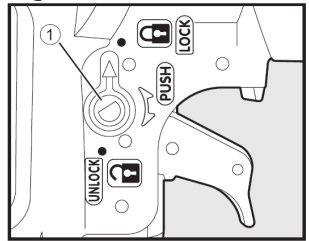


Fig.11

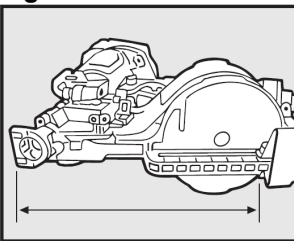


Fig.12

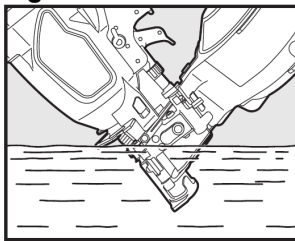


Fig.13

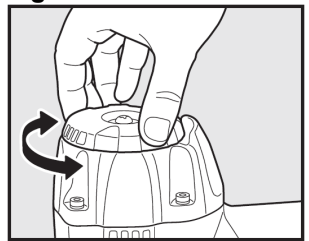


Fig.14

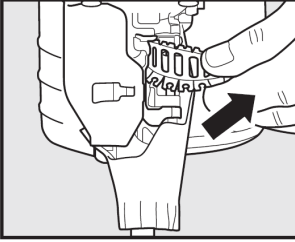


Fig.15

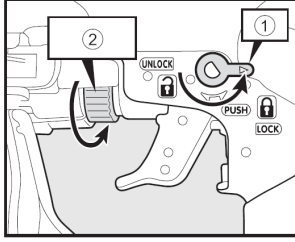


Fig.16

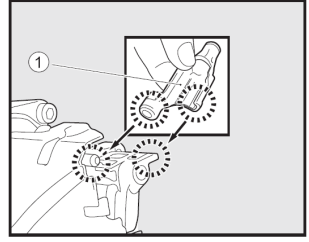


Fig.17

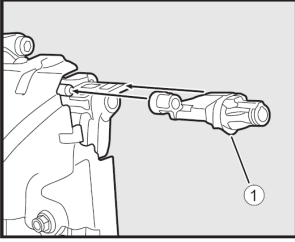


Fig.18

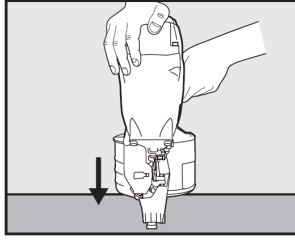


Fig.19

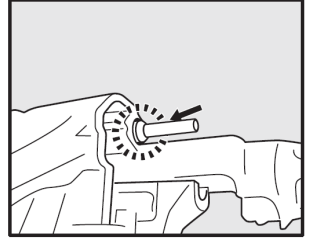


Fig.20

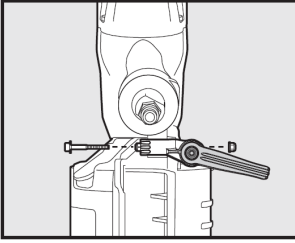


Fig.21

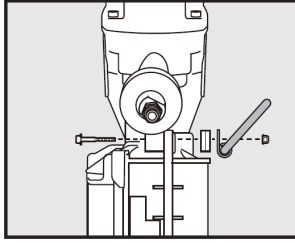
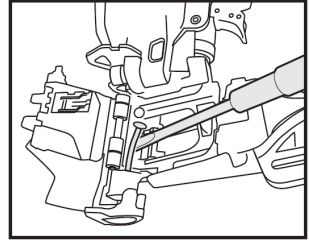


Fig.22



NEDERLANDS

BEDIENINGSHANDLEIDING

1. SPECIFICATIES EN TECHNISCHE GEGEVENS

1. NAMEN VAN ONDERDELEN (ZIE Fig.1~3)

- | | | |
|---------------|-------------------------------------|----------------|
| ① Frame | ⑦ Greep | ⑬ Dakspanmeter |
| ② Cilinderkap | ⑧ Uitlaatkap (uitlaatpoort) | |
| ③ Contactarm | ⑨ Trekkervergrendelingsknop | |
| ④ Neus | ⑩ Aanpassingsknop | |
| ⑤ Magazijn | ⑪ Haak (CN565S3, CN890F2) | |
| ⑥ Trekker | ⑫ Draaikoppeling (CN445R3, CN890F2) | |

2. GEREEDSCHAPSSPECIFICATIES

PRODUCT NR.	① CN445R3 ② CN445R2(CE)	CN550S(CE)	① CN565S3 ② CN565S2(CE)	CN665D	① CN890F2 ② CN890F(CE)
HOOGTE	10-5/8" (270 mm)	10-5/8" (270 mm)	11-7/8" (302 mm)	12-5/8" (321 mm)	13-1/2" (344 mm)
BREEDTE	4-5/8" (116 mm)	4-7/8" (125mm)	5" (127mm)	5" (128 mm)	5" (128 mm)
LENGTE	① 12-3/8" (313 mm) ② 9-5/8" (245mm)	10-3/4" (270 mm)	① 12-1/2" (318 mm) ② 10-7/8" (275 mm)	11" (280 mm)	① 13-5/8" (345 mm) ② 11-3/4" (298 mm)
GEWICHT	① 5,6 lb (2,6kg) ② 5,2 lb (2,4 kg)	4,4 lb (2,0 kg)	② 5,2 lbs (2,4 kg) ② 5,2 lb (2,4 kg)	6,2 lb (2,8 kg)	① 8,4 lb (3,8 kg) ② 7,8 lbs (3,5 kg)
LAADCAPACITEIT	120 nagels	400 nagels	300 nagels	300 nagels	300 nagels
AANBEVOLEN BEDRIJFSSPANNING	70 tot 100 psi (5 tot 7 bar)				
LUCHTVERBRUIK	0,046 ft3 bij 90 psi bedrijfsdruk (1,3 L bij 6 bar bedrijfsdruk)	0,035 ft3 bij 90 psi bedrijfsdruk (1,0 L bij 6 bar bedrijfsdruk)	0,035 ft3 bij 90 psi bedrijfsdruk (1,55 L bij 7 bar bedrijfsdruk)	0,042 ft3 bij 90 psi bedrijfsdruk (1,2 L bij 6 bar bedrijfsdruk)	0,011 ft3 bij 100 psi bedrijfsdruk (3,0 L bij 7 bar bedrijfsdruk)

3. SPECIFICATIES BEVESTIGING

PRODUCT NR.	CN445R3 CN445R2(CE)	CN550S(CE)		CN565S3 CN565S2(CE)		CN665D	CN890F2 CN890F(CE)
Collatietype	15 graden draadgelaste nagels op rol	15 graden draadgelaste nagels op rol	15 graden plastic gebonden nagels op rol	15 graden draadgelaste nagels op rol	15 graden plastic gebonden nagels op rol	15 graden platte draad gelaste nagels op rol	15 graden platte draad gelaste nagels op rol
NAGELLEN GTE	3/4" tot 1-3/4" (19 tot 45 mm)	1-1/4" tot 2" (32 tot 50 mm)	1" tot 2" (25 tot 50 mm)	1-1/2" tot 2-1/2" (38 tot 65 mm)	1-1/4" tot 2-1/2" (32 tot 65 mm)	1-1/2" tot 2-1/2" (38 tot 65 mm)	2" tot 3-1/2" (50 tot 90 mm)
SCHACHTD IAMETER	,120" (3,0 mm)	,083" tot ,099" (2,1 tot 2,5 mm)	,063" tot ,099" (1,59 tot 2,5 mm)	,083" tot ,099" (2,1 tot 2,5 mm)	,083" tot ,099" (2,1 tot 2,5 mm)	,099" tot ,131" (2m3 tot 3,3 mm)	,099" to ,131" (2,5 tot 3,3 mm)
KOP DIAMETER	,413" (10,5 mm)	,197" tot ,209" (5,0 tot 5,3 mm)	,165" tot ,209" (4,5 tot 5,3 mm)	,197" tot ,236" (5,0 tot 6,0 mm)	,197" tot ,236" (5,0 tot 6,0 mm)	,236" tot ,276" (5,7 tot 7,1 mm)	,256" tot ,303" (6,5 tot 7,7 mm)
SCHACHTT YPE	Glad, ring	Glad, ring, schroef					

4. TECHNISCHE GEGEVENS

GELUIDSNIVEAU

	CN445R3 CN445R2(CE)	CN550S(CE)	CN565S3 CN565S2(CE)	CN665D	CN890F2 CN890F(CE)
A-gewogen enkelvoudig geluidsvermogensniveau ----- LWA, 1s, d	97,1 dB	92,2 dB	95,2 dB	93,9 dB	98,8 dB
A-gewogen enkelvoudig geluidsvermogensniveau op de werkplek ----- LpA	93,8 dB	84,9 dB	91,5 dB	88,0 dB	90,5 dB
Onzekerheid	3 dB				

Deze waarden zijn bepaald en gedocumenteerd in overeenstemming met EN12549:1999+A1:2008.

OPMERKING: Deze waarden zijn gereedschapsgelateerd en geen indicatie voor de geluidsproductie op de gebruiklocatie. Het geluid op de gebruiklocatie is bijvoorbeeld afhankelijk van de werkomgeving, het object, de ondersteuning van het object en het aantal indrijfhandelingen. Daarnaast moet rekening worden gehouden met mogelijke geluidsverminderende maatregelen.

OPMERKING: Het ontwerp van de werkplek kan ook zorgen voor lagere geluidsniveaus, bijvoorbeeld door de plaatsing van objecten op geluidsdempende ondersteuning (zie ook ISO 11690-1).

TRILLINGEN

	CN445R3 CN445R2(CE)	CN550S(CE)	CN565S3 CN565S2(CE)	CN665D	CN890F2 CN890F(CE)
Karakteristieke trillingswaarde	3,61 m/s ²	3,41 m/s ²	4,00 m/s ²	4,30 m/s ²	3,80 m/s ²
Onzekerheid	1,5 m/s ²				

Deze waarden zijn bepaald en gedocumenteerd in overeenstemming met ISO 28927-13

OPMERKING: De hierboven vermelde trillingsemissiewaarde is een gereedschapsgelateerde waarde en geen indicatie voor de invloed op het hand-armsysteem bij gebruik van het apparaat. De invloed op het hand-armsysteem hangt onder meer af van de grijpkracht, de contactdruk, de werkrichting, de instelling van de energietoevoer, het object en de ondersteuning van het object.

5. TOEPASSINGEN

CN445R3 CN445R2(CE)	CN550S(CE)	CN565S3 CN565S2(CE)	CN665D	CN890F2 CN890F(CE)
<ul style="list-style-type: none"> Asfalt- en glasvezelshingles bevestigen Wandbeplating installatie Bevestigen van latwerk op het multiplex Montage van houten kisten 	<ul style="list-style-type: none"> Algemene bouwwerkzaamheden inclusief paneelwandbeplating, terrasplanken, paneelbekleding Maken van houten hekwerk Maken van kisten Maken van houten pallets, vaten, houten exportkisten 	<ul style="list-style-type: none"> Gevelbekleding (hardboard en cement) Beplating Hekwerk Ondervloeren Dakdekking Buitendek Buitenbekleding Beslaan Omsnoeren 	<ul style="list-style-type: none"> Algemene bouwwerkzaamheden inclusief paneelwandbeplating, terrasplanken, paneelbekleding 	<ul style="list-style-type: none"> Vloer- en wandbekleding Ondervloeren Dak- en wandbekleding Hekwerk

6. OVER HET PRODUCTIEJAAR

In het onderste gedeelte van de handgreep van dit product staat op de behuizing het productnummer. De twee cijfers uiterst links geven het productiejaar aan.

(Voorbeeld)

1 8 8 2 6 0 3 5 D

T

Jaar 2018

2. LUCHTTOEVOER EN AANSLUITINGEN (Fig.4)

A. LUCHTFITTINGS/KOPPELINGEN VAN HET APPARAAT:

CN890F2 en CN890F(CE) maken gebruik van de 3/8" NPT mannetjesplug. De binnendiameter moet .39" / 9.9mm of groter zijn. Andere apparaten maken gebruik van een 1/4" NPT mannetjesplug. De binnendiameter moet .28" / 7mm of groter zijn. De koppeling moet in staat zijn de luchtdruk in het apparaat af te blazen wanneer de luchttoevoer wordt losgekoppeld.

B. bedrijfsdruk:

70 tot 100 psi / 5 tot 7 bar. Selecteer voor de beste prestaties een werklucltdruk binnen dit bereik op basis van de toepassing en het werkoppervlak. Gebruik de laagste geschikte instelling om geluid, trillingen en slijtage te minimaliseren.

▲ OVERSCHRIJD NOOIT 120 psi/ 8 bar.

C. SLANGEN ①:

Slang heeft een min. diameter van 1/4 " / 6 mm en max. lengte van niet meer 17' / 5 m.

De toevoerslang moet een fitting bevatten die zorgt voor "snel loskoppelen" van de mannelijke stekker op het gereedschap.

D. VOEDINGSBRON:

Gebruik alleen schone, gereguleerde perslucht waarvan de druk is geregeld om de maximale luchtdruk die op het gereedschap is aangegeven, niet te overschrijden.

▲ Als de regelaar defect raakt, mag de maximale luchtdruk die aan het gereedschap wordt geleverd niet hoger zijn dan 200 psi / 3,8 bar of 1,5 keer de maximale luchtdruk, afhankelijk van welke van beide het grootst is.

E. 3-DELIGE LUCHTSET ②

(Luchtfilter ③, Regelaar ④, Oliespuit ⑤):

Om prestaties te optimaliseren, gebruik een 3-delige luchtset ②. Een filter ③ helpt om de beste prestaties en minimale slijtage van het gereedschap te krijgen, omdat vuil en water in de luchttoevoer de belangrijkste oorzaken van slijtage van het gereedschap zijn.

Regelmatige, maar niet overmatige smering (één druppel op elke 100-200 nagels) is vereist voor de beste prestaties.olie die wordt toegevoegd via de luchtleidingverbinding zal de interne onderdelen smeren.

3. BEDIENINGSINSTRUCTIES

1. VOÓR GEBRUIK

Controleer het volgende voorafgaand aan het gebruik:

- 1 Draag een veiligheidsbrii.
- 2 Sluit de luchttoevoer niet aan.
- 3 Controleer of alle schroeven zijn vastgedraaid.
- 4 Controleer of de contactarm en trekker soepel bewegen.
- 5 Sluit de luchttoevoer aan.
- 6 Controleer op lucht lekkage. (Het apparaat mag geen lucht lekkage vertonen.)
- 7 Houd het apparaat vast met uw vinger van de trekker, druk daarna de contactarm tegen het object. (Het apparaat mag niet werken.)
- 8 Houd het apparaat met de contactarm vrij van het object en haal de trekker over. (Het apparaat mag niet werken.)
- 9 Ontkoppel de luchttoevoer..

2. BEDIENING

LADEN VAN NAGELS

- 1 (Fig.5,6) Open het magazijn:
Trek klepgrendel ① omhoog en open de klep ②. Open de magazijnklep. ③.
- 2 Controleer de instelling:
(Fig.7) Bij CN445R3, CN445R2(CE), CN550S(CE), CN665D kan de nagelsteun ① in vier standen omhoog of omlaag worden gezet. Trek om de instelling te wijzigen de nagelspil omhoog en draai deze naar de gewenste stand.

De nagelsteun moet correct worden ingesteld op de positie die in millimeters en inches wordt aangegeven binnen het magazijn ②.

(Fig.8) Bij CN565S3, CN565S2(CE), CN890F2, CN890F(CE) kan de nagelsteun ① in vier standen omhoog of omlaag worden gezet. Draai de nagelsteun linksom om deze omlaag te bewegen, of rechtsom om deze omhoog te bewegen. De nagelsteun moet correct worden ingesteld op de positie die in millimeters en inches wordt aangegeven.

- 3 (Fig.9) Laden van nagels:

Plaats een rol nagels ① over de nagelspil in het magazijn. Trek voldoende nagels van de rol om de toevoerpal te bereiken ② en plaats de tweede nagel tussen de tanden van de toevoerpal De nagelkoppen vallen in de sleuf van de neus.

- 4 Sluit de magazijnklep.

- 5 Sluit de klep.

Controleer of de vergrendeling vastzit. (Controleer als dat niet het geval is of de nagelkoppen goed in de sleuf van de neus zitten.)

WERKING TESTEN

- 1 Stel de luchtdruk in op 70 psi en sluit de luchttoevoer aan.
- 2 Druk zonder de trekker aan te raken de contactarm tegen het werkobject aan.
Haal de trekker over. (Het apparaat moet een nagel afvuren.)
- 3 Houd het apparaat boven het werkobject en haal de trekker over.
Druk vervolgens de contactarm tegen het werkobject aan. (Het apparaat moet een nagel aanbrengeen.)
- 4 Stel de luchtdruk zo laag mogelijk in op basis van de diameter en lengte van de nagels en de hardheid van het werkobject.

NAGELS AANBRENGEN



CN445R3, CN445R2(CE) en CN665D worden verzonden met CONTACT ACTIVERING geselecteerd. Andere worden verzonden met ANTI-DUBBELVUURMECHANISME geselecteerd. Het is de verantwoordelijkheid van de werkgever, de eigenaar van het gereedschap of de bediener van het gereedschap om het juiste activeringssysteem te selecteren voor het aanbrenge van bevestigingsmiddelen en de training van de bediener van het gereedschap voordat de triggerinstelling wordt gewijzigd.

WIJZIGEN VAN CONTACTACTIVERING MET ANTI-DUBBELVUURMECHANISME NAAR VOLLEDIG SEQUENTIËLE ACTIVERING (optie)
Neem voor wijziging van het trekkersysteem contact op met een erkende distributeur van MAX CO., LTD. en laat het systeem door hen wijzigen.

WIJZIGEN VAN VOLLEDIG SEQUENTIËLE ACTIVERING (optie) NAAR CONTACTACTIVERING MET ANTI-DUBBELVUURMECHANISME
Neem voor wijziging van het trekkersysteem contact op met een erkende distributeur van MAX CO., LTD. en laat het systeem door hen wijzigen.

GEBRUIK MET CONTACTACTIVERING

Druk bij contactactivering de trekker in en druk dan de contactarm tegen het werkoppervlak.

ENKELE ACTIVERING (VOLLEDIG SEQUENTIËLE ACTIVERING)

Voor de bovengenoemde bediening druk bij enkele activering de contactarm tegen het werkoppervlak en haal dan de trekker over. Er wordt een bevestiging aangebracht.

	PROCEDURE
	<ol style="list-style-type: none"> ① Haal de trekker over en hou deze in deze positie. ② De contactarm indrukken.
GEBRUIK MET CONTACTACTIVERING EN ANTI-DUBBELVUURMECHANISME	Het gereedschap schiet telkens een nagel af wanneer de contactarm wordt ingedrukt.
SEQUENTIËLE ACTIVERING	Het apparaat kan geen nagel afvuren.

	PROCEDURE
	<ol style="list-style-type: none"> ① De contactarm indrukken. ② Haal de trekker over en houd deze ingedrukt.
GEBRUIK MET CONTACTACTIVERING	Het apparaat vuurt een nagel af.
ENKELE ACTIVERING (VOLLEDIG SEQUENTIËLE ACTIVERING)	Het apparaat vuurt een nagel af. Om een tweede nagel aan te brengen, moet u de trekker loslaten en de contactarm van het werkkoppervlak halen.

STELKNOP VOOR INDRIJFDIEPTE

Stel de indrijfdiepte af door de stelknop te draaien zoals hieronder aangegeven.



TREKKERVERGRENDELINGSMECHANISME

(Fig. 10) Dit apparaat is voorzien van een trekkervergrendeling. De trekker moet te allen tijde vergrendeld zijn, tot het moment waarop u een nagel in het werkkoppervlak wilt aanbrengen. Druk de trekkervergrendelingsknop ① in en draai deze rechtsom van de stand LOCK naar de stand UNLOCK vlak voordat u nagels gaat aanbrengen. Druk als de nagels zijn aangebracht de grendelknop in en draai deze linksom naar de stand LOCK.

SHINGLE [DAKSPAAN-] METER (CN445R3, CN445R2(CE))

(Fig.11) Deze meter kan worden gebruikt om de afstand tussen shingles te controleren. Draai de schroef los om de meter af te stellen op de gewenste dakspaanblootstelling, zoals afgebeeld.

REINIGEN VAN HET DAKSPIJKERAPPARAAT (CN445R3, CN445R2(CE))

⚠ WAARSCHUWING

- Gebruik geen benzine of andere zeer ontvlambare vloeistoffen om het rolnagelapparaat schoon te maken.

(Fig.12) De damp kan ontvonken en een explosie veroorzaken. Op de neus en contactarm kan een opeenhoping ontstaan van teer en vuil. Dit kan de correcte werking van het apparaat belemmeren. Verwijder opeenhopingen met petroleum, stookolie of dieselolie. Dompel het rolnagelapparaat niet dieper in het oplosmiddel dan de hoogte van de spijkerkoppen, om te voorkomen dat het oplosmiddel in de aandrijfcilinder loopt. Droog het rolnagelapparaat goed af voor gebruik Wanneer er na het schoonmaken een olielaag achterblijft, zal dit de opeenhoping van teer versnellen en zal het spijkerapparaat vaker weer schoongemaakt moeten worden.

DIRECTIONELE UITLAATKAP (CN550S(CE), CN565S3, CN565S2(CE), CN665D)

(Fig.13) De richting van de uitgeblazen lucht kan worden gewijzigd door de uitlaatkap met de hand te draaien.

HET GEBRUIKTE GEDEELTE VAN DE PLASTICSTRIP VERWIJDEREN (CN550S(CE), CN565S3, CN565S2(CE))

(Fig.14) Tijdens het uitdrijven van nagels wordt de plasticstrip uit het gereedschap gevoerd Wanneer 2" (50 mm) of meer uit het gereedschap is, kunt u het afscheuren door het langs de afscheurrand in de neus te trekken.

DE VERWIJDERBARE "CONTACTNEUS" WEER BEVESTIGEN. (CN565S3, CN565S2(CE))

⚠ WAARSCHUWING

- Ontkoppel ALTIJD de luchttoevoer alvorens de contactneus weer te bevestigen.

- ① (Fig.15) Vergrendel de trekker ① en draai de stelling voor de diepte naar de laagste stand. ②.
- ② (Fig.16, 17) Breng de contactneus in lijn ① met de door de pijlen aangegeven onderdelen.
- ③ (Fig.18) Stel de contactneus correct af en duw het gereedschap hard op het werkmateriaal.

(Fig.19) Het punt van de stang moet na het opnieuw monteren als hier afgebeeld zijn. Voer de procedure opnieuw vanaf stap 2 uit indien dit niet het geval is. ②.

HAAKRICHTING AANPASSEN (CN565S3, CN890F2) (Fig.20, 21) De haak kan in twee richtingen worden gericht. Verwijder de binnenzeskantschroef met een binnenzeskantsleutel, verander de richting en plaats de bout terug om hem weer in elkaar te zetten.

VASTGELOPEN nagels VERWIJDEREN (Fig.22)

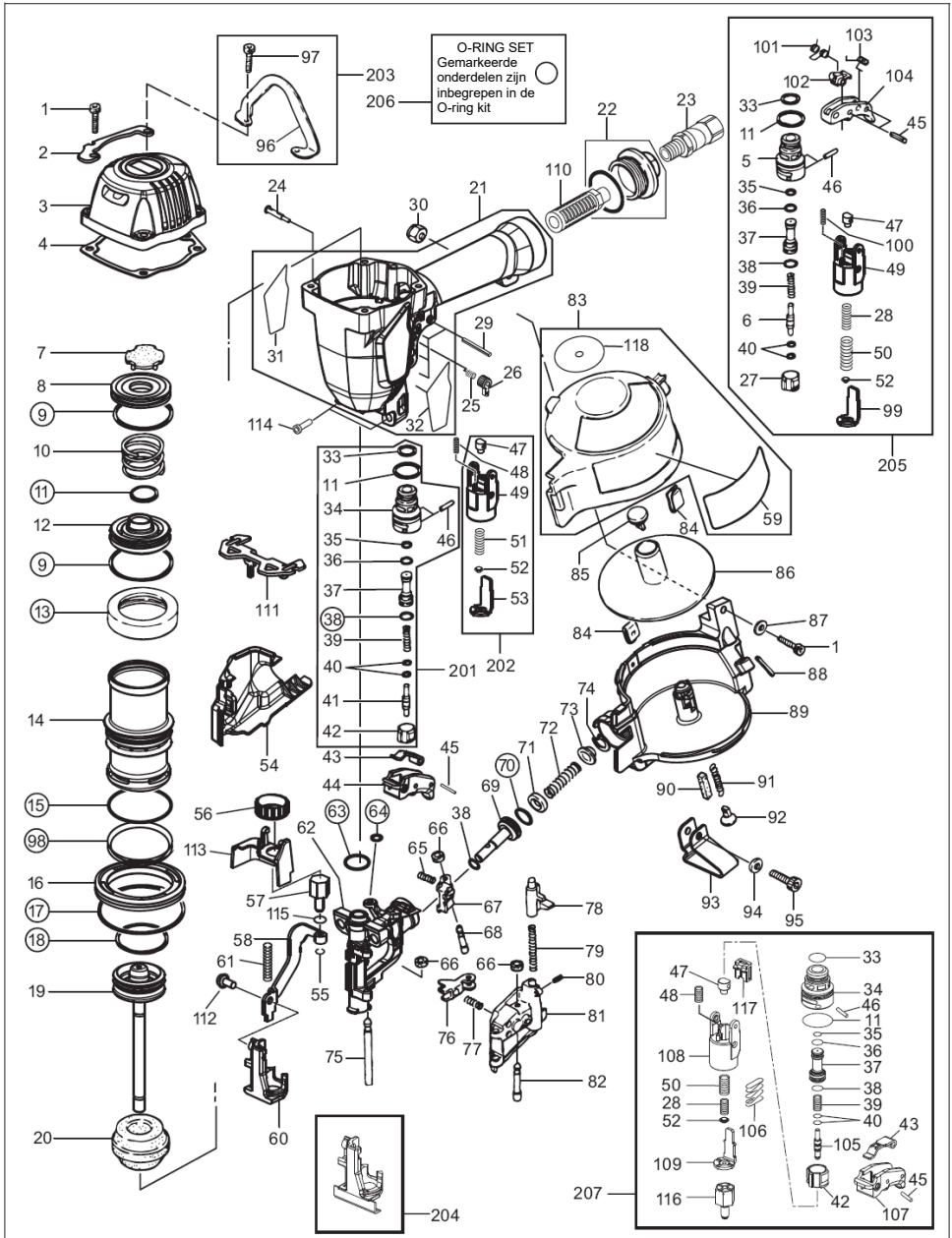
⚠ WAARSCHUWING

- Koppel ALTIJD de luchttoevoer los.
- Draag handschoenen bij het verwijderen van vastgelopen nagels; doe het niet met blote handen.
- Controleer of u alle nagels uit de neus van het gereedschap hebt verwijderd voordat u deze opnieuw aansluit op de luchttoevoer.

- ① Ontkoppel de luchttoevoer..
- ② Open de klep van het apparaat en verwijder de nagels uit het magazijn.
- ③ Verwijder de vastgelopen nagel uit de neus met behulp van een pons of een sleufschroevendraaier.
- ④ Bevestig de nagels weer aan de toevoerpal en sluit de klep.

CN445R3, CN445R2(CE)

OPENGEWERKTE
WEERGAVE EN
RESERVEONDERDE
LENLIJST



CN445R3, CN445R2(CE)

ARTIKEL NR.	PRODUCTNAAM	ONDERDEEL NR.	MATERIEEL	NEDERLANDS				
1		CN38008	Staal	SCHROEF M6X25				
2		CN37853	Staal	BESCHERMER A				
3		CN37191	Aluminium	CILINDERKAP				
4		CN37855	Aluminium, rubber	CILINDERKAPPAKKING				
5		CN31323	Polyacetaal	TREKKERKLEPBEHUIZING				
6		CN33723	Staal	TREKKERKLEPSTANG				
7		CN37993	Rubber	UITLAATLABEL				
8		CN37216	Polyacetaal	KOPKLEPELEIDER				
9		CN38003	Rubber	O-RING 1AP9				
10		CN38020	Staal	DRUKVEER 8020				
11		KN12644	Rubber	O-RING 1AP20				
12		CN37217	Polyacetaal	KOPKLEPZUIGER				
13		CN37824	Polyurethaan	CILINDERPAKKING				
14		CN38031	Aluminium	CILINDER				
15		CN38004	Rubber	O-RING 1AG50				
16		CN37193	Polyacetaal	CILINDERRING				
17		CN38005	Rubber	O-RING 1AG50				
18		CN38006	Rubber	O-RING P41				
19		CN70459	Aluminium, staal	HOOFDZUIGEREENHEID				
20		CN34714	Rubber	STOOTKUSSEN				
21		CN70533	Aluminium	FRAME ASSY				
22		CN81224	Aluminium, rubber	SLUITDOP				
23	CN445R3	TT05423	Staal	DRAAIKOPPELING				
24		KN12622	Nylon	TREKKERVERGREND ELINGSHENDEL				
25		KK23507	Staal	VEER 3507				
26		KN12621	Nylon	TREKKERVERGREND ELINGSKNOP				
27		CN31346	Polyacetaal	TREKKERKLEPDOP				
28		KK23735	Staal	DRUKVEER 3735				
29		CN38014	Staal	ROLSTIFT 3X32				
30		CC49408	Staal	MOER 6				
31		CN37220	Aluminium, polyurethaan	LABEL B CN445R USA				
32		CN37212	Aluminium, polyurethaan	LABEL A CN445R USA				
33		KN12643	Rubber	O-RING 1AP12				
34		CN33909	Polyacetaal	TREKKERKLEPBEHUIZING				

CN445R3, CN445R2(CE)

ARTIKEL NR.	PRODUCTNAAM	ONDERDEEL NR.	MATERIEEL	NEDERLANDS				
35		KN12642	Rubber	O-RING 1AP6				
36		HH11209	Rubber	O-RING 1BP7				
37		CN33627	Polyacetaal	REGELKLEP				
38		KN12641	Rubber	O-RING 1AP9				
39		CN38021	Roestvrij staal	DRUKVEER 8021				
40		KN12647	Rubber	O-RING 1B 1.4X2.5				
41		CN38030	Staal	TREKKERKLEPSTANG				
42		KN12637	Polyacetaal	TREKKERKLEPKAP				
43		CN35115	Staal	CONTACTHENDEL				
44		CN35714	Polyacetaal	TREKKER				
45		FF22402	Roestvrij staal	VEERSTIFT 3X16 (LICHTE LADING)				
46		KN12660	Roestvrij staal	RECHTE PEN 2660				
47		CN38027	Staal	ARMGELEIDERPEN				
48		KK23129	Staal	DRUKVEER 3129				
49		CN37842	Nylon	GELEIDER CONTACTARM A				
50		KK23736	Staal	DRUKVEER 3736				
51		KK23653	Staal	COMP. VEER 3653				
52		CN35004	Rubber	CONTACT STOOTKUSSEN				
53		CN37845	Staal	CONTACTARM A				
54		CN37210	Nylon	ARMBEKLEDING				
55		CN38011	Staal	E-BORGINGSRING 3,2				
56		CN37836	Polyacetaal	AANPASSINGSKNOP				
57	CN445R3	CN35006	Staal	CONTACTBOUT				
	CN445R2(CE)	CN38449	Staal	CONTACT BOLT (CE)				
58		CN70456	Staal	CONTACTARM B				
59	CN445R3	4009571	Polyacetaal, tereftalaat	WAARSCHUWINGSSTICKER				
	CN445R2(CE)	CN38443	Polyacetaal, tereftalaat	WAARSCHUWINGSSTICKER (CE)				
60		CN70450	Staal	CONTACTVOET EENHEID				
61		KK23150	Staal	VEER 3150				
62		CN70458	Staal	NEUSEENHEID				
63		CN38001	Rubber	O-RING 1AP14				
64		CN38002	Rubber	O-RING 1AP5				
65		CN38019	Staal	DRUKVEER 8019				
66		GN12062	Polyurethaan	RUBBEREN RING 2.7X7X2.5				

CN445R3, CN445R2(CE)

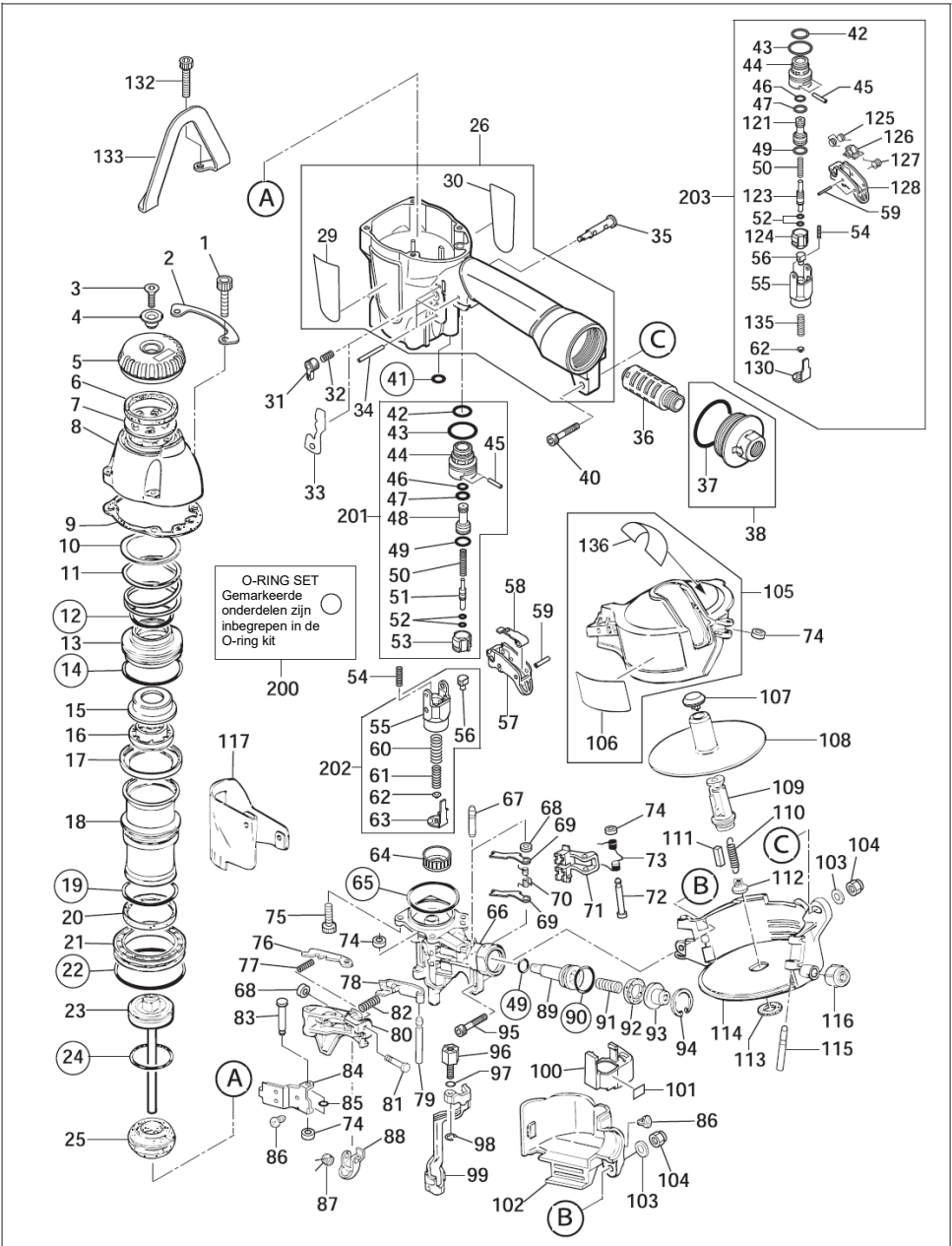
ARTIKEL NR.	PRODUCTN AAM	ONDERDE EL NR.	MATERIEEL	NEDERLANDS				
67		CN37986	Staal	AANVOERPAL				
68		CN38024	Staal	STAP PEN 8024				
69		CN38022	Staal	AANVOERZUIGER				
70		CN38000	Rubber	O-RING 1A P18				
71		CN37998	Polyurethaan	AANVOERZUIGERST OP				
72		CN38016	Staal	DRUKVEER 8016				
73		CN37995	Staal	VEERKRAAG				
74		CN38012	Roestvrij staal	C-BORGRING 24				
75		CN38023	Staal	RECHTE PIN 8023				
76		CN37994	Staal	CONTROLEPAL				
77		CN38017	Staal	DRUKVEER 8017				
78		CN37988	Staal	KLEPVERGRENDLING				
79		CN38018	Staal	DRUKVEER 8018				
80		CN38013	Staal	VERENDE STIFT 3X8				
81		CN37987	Staal	DEURTJE				
82		CN38025	Staal	STAP PIN 8025				
83	CN445R3	CN70531	Nylon	MAGAZIJNEENHEID				
	CN445R2(CE)	CN81333	Nylon	MAGAZIJNKAP ASSY (CE)				
84		CN31458	Staal	MAGAZIJNEDRAAGKLEM				
85		CN37428	Polyacetaal	OPZETSTUK				
86		CN37823	Polyacetaal	NAGELSTEUN				
87		EE31104	Staal	VLAkke RING 1-6				
88		FF22203	Roestvrij staal	W.S. PEN 4X40				
89		CN37862	Nylon	MAGAZIJN				
90		CN30601		AFSTANDSHOUDER CN65091				
91		CN38015	Staal	TREKVEER 8015				
92		CN37383	Polyacetaal	VEERHAAK				
93		CN37829	Staal	DAKSPAANMETER				
94		EE11101	Staal	VEERRING G2-6				
95		CN38007	Staal	SCHROEF M6X22				
96		CN37206	Staal	FRAME HANGER				
97		BB40422	Staal	BOUT 6X30				
98		CN37991	Rubber	CONTROLEKLEP				
99		CN35140	Staal	CONTACTARM A				
100		KK23282	Staal	COM. VEER 3282				
101		KK33247	Staal	VEER 3247				
102		TA16138	Staal	S.T. HENDEL				

CN445R3, CN445R2(CE)

ARTIKEL NR.	PRODUCTNAAM	ONDERDEEL NR.	MATERIEEL	NEDERLANDS				
103		KK33144	Staal	TORSIEVEER 3144				
104		CN35714	Polyacetaal	TREKKER				
105		CN35128	Staal	TREKKER VENTIELSTANG				
106		CN34500	Staal	VEER, HENDEL				
107		CN35001	Polyacetaal	TREKKER				
108		CN35002	Nylon	ARMGELEIDER				
109		CN35003	Staal	CONTACTARM A				
110		TA17024	Nylon	FILTER A				
111		CN37208	Staal	VERVANGENDE BESCHERMER B				
112		CN38010	Staal	SCHROEF M6X12				
113		CN37211	Nylon	AANPASSINGSAFSTAN DSTUK				
114		CN38009	Staal	SCHROEF M8X30				
115		CN37992	Rubber	O-RING A1,2 X 4				
116		CN37204	Staal	CONTACTBOUT				
117		CN35656	Nylon	HENDEL				
118	CN445R2(CE)	CN38537	Polyethyleentereftalaat	WAARSCHUWINGSLABEL ISO				
201		CN81250		TRIGGERKLEP SET				
202		CN81251		ARMGELEIDER SET				
203		CN81156		FRAME HANGER ASSY (CN445R)				
204		CN70433		SET VOOR GEVELBEPLATING VAN VINYL				
205		CN81252		S.T.KIT				
206		CN81253		O-RING SET ASSY				
207		CN81254		SET VOOR BEVEILIGING TEGEN DUBBEL AFVUREN				

CN550S(CE)

EXPLOSIETEKENING
EN
RESERVEONDERDELE
NLIJST



CN550S(CE)

ARTIKEL NR.	ONDERDEEL NR.	MATERIEEL	NEDERLANDS			
1	BB40209	Staal	SCHROEF M5X25			
2	CN36102	Staal	BESCHERMER			
3	AA82435	Staal	SCHROEF M6X20			
4	CN35052	Staal	UITLAATKAPHOUDER			
5	CN34988	Rubber	UITLAATKAP			
6	CN35281	Roestvrij staal	UITLAATFILTER A			
7	CN36095	Staal	UITLAATFILTER B			
8	CN36106	Magnesium	CILINDERKAP			
9	CN35286	Staal, rubber	CILINDERKAPAFDICHTING			
10	CN35132	Staal	GEWONE VLAkke RING 1-6			
11	KK23655	Staal	DRUKVEER 3655			
12	HH11141	Rubber	O-RING 1AS568-130			
13	CN35290	Polyacetaal	KOPKLEPZUIGER			
14	HH12101	Rubber	O-RING 1AG50			
15	CN36107	Staal	GEWONE VLAkke RING 1-6			
16	CN35289	Polyurethaan	ZUIGERSTOP			
17	CN34994	Polyurethaan	HOOFDKLEPAFDICHTING			
18	CN34999	Aluminium	CILINDER			
19	HH19165	Rubber	O-RING 1A 2.6X46.5			
20	CN35131	Rubber	CONTOLEKLEP			
21	CN35060	Polyacetaal	CILINDERRING			
22	HH12108	Rubber	O-RING 1AG60			
23	CN35782	Aluminium, staal	HOOFDZUIGEREENHEID			
24	HH19903	Rubber	O-RING 3.5X37.7			
25	CN35000	Rubber	STOOTKUSSEN			
26	CN81436	Magnesium	FRAME EENHEID			
29	CN38545	Polyacetaal, tereftalaat	LABEL A			
30	CN38546	Polyacetaal, tereftalaat	LABEL B			
31	CN35074	Nylon	TREKKERVERGRENDELINGSKNOP			
32	KK23507	Staal	DRUKVEER 3507			
33	CN35252	Polyacetaal, tereftalaat	TREKKERVERGRENDELINGSLABEL			
34	FF21235	Staal	ROLL PIN 3x30 AW			
35	CN35075	Nylon	TREKKERVERGRENDELINGSHENDEL			
36	TA17024	Nylon	FILTER A			
37	HH12118	Rubber	O-RING 1AG35			
38	CN81224	Aluminium, rubber	SLUITDOP			
40	BB40437	Staal	SCHROEF M5X30			
41	HH11105	Rubber	O-RING 1AP5			
42	HH11125	Rubber	O-RING 1AP12			

CN550S(CE)

ARTIKEL NR.	ONDERDEEL NR.	MATERIEEL	NEDERLANDS			
43	HH11138	Rubber	O-RING 1AP20			
44	CN31323	Polycetaal	TREKKERKLEPBEHUIZING			
45	FF30161	Staal	RECHTE PIN161			
46	HH11119	Rubber	O-RING 1AP6			
47	HH11209	Rubber	O-RING 1BP7			
48	CN33010	Polycetaal	REGELEKLEP			
49	HH11113	Rubber	O-RING 1AP9			
50	KK24123	Staal	DRUKVEER 3129			
51	CN35779	Staal	TREKKERKLEPSTANG			
52	HH11901	Rubber	O-RING 1B 1.4X2.5			
53	CN33009	Polycetaal	TREKKERKLEPKAP			
54	KK23129	Staal	DRUKVEER 3282			
55	CN37842	Nylon	ARMGELEIDER			
56	CN35059	Staal	ARMGELEIDERPEN			
57	CN35714	Polycetaal	TREKKER			
58	CN35115	Staal	CONTACTHENDEL			
59	FF22402	Staal	ROLSTIFT 3X32			
60	KK23736	Staal	DRUKVEER 3736			
61	KK23735	Staal	DRUKVEER 3735			
62	CN35004	Rubber	CONTACTSTOOTKUSSEN			
63	CN37845	Staal	CONTACTARM A			
64	CN35007	Polycetaal	AANPASSINGSKNOP			
65	HH14904	Rubber	O-RING 1AS568-032			
66	CN35805	Staal	NOSE			
67	FF31252	Staal	RECHTE PEN1252			
68	EE39609	Polyurethaan	RUBBEREN VLAKKE RING 1,8x6x2			
69	CN35130	Staal	CONTROLEPAL			
70	KK33246	Staal	TORSIEVEER 3246			
71	CN35012	Staal	TOEVOERPAL			
72	FF41579	Staal	GETRAPTE PEN 1579			
73	KK33245	Staal	TORSIEVEER 3245			
74	EE39602	Polyurethaan	RUBBEREN VLAKKE RING 7			
75	BB40208	Staal	SCHROEF M6X28			
76	CN35016	Staal	GRENDEL B			
77	KK23680	Staal	DRUKVEER 3680			
78	CN35050	Staal	GRENDEL A EENHEID			
79	FF31259	Staal	RECHTE PEN1259			
80	CN35013	Staal	KLEP A			
81	FF41599	Staal	GETRAPTE PEN 1599			

CN550S(CE)

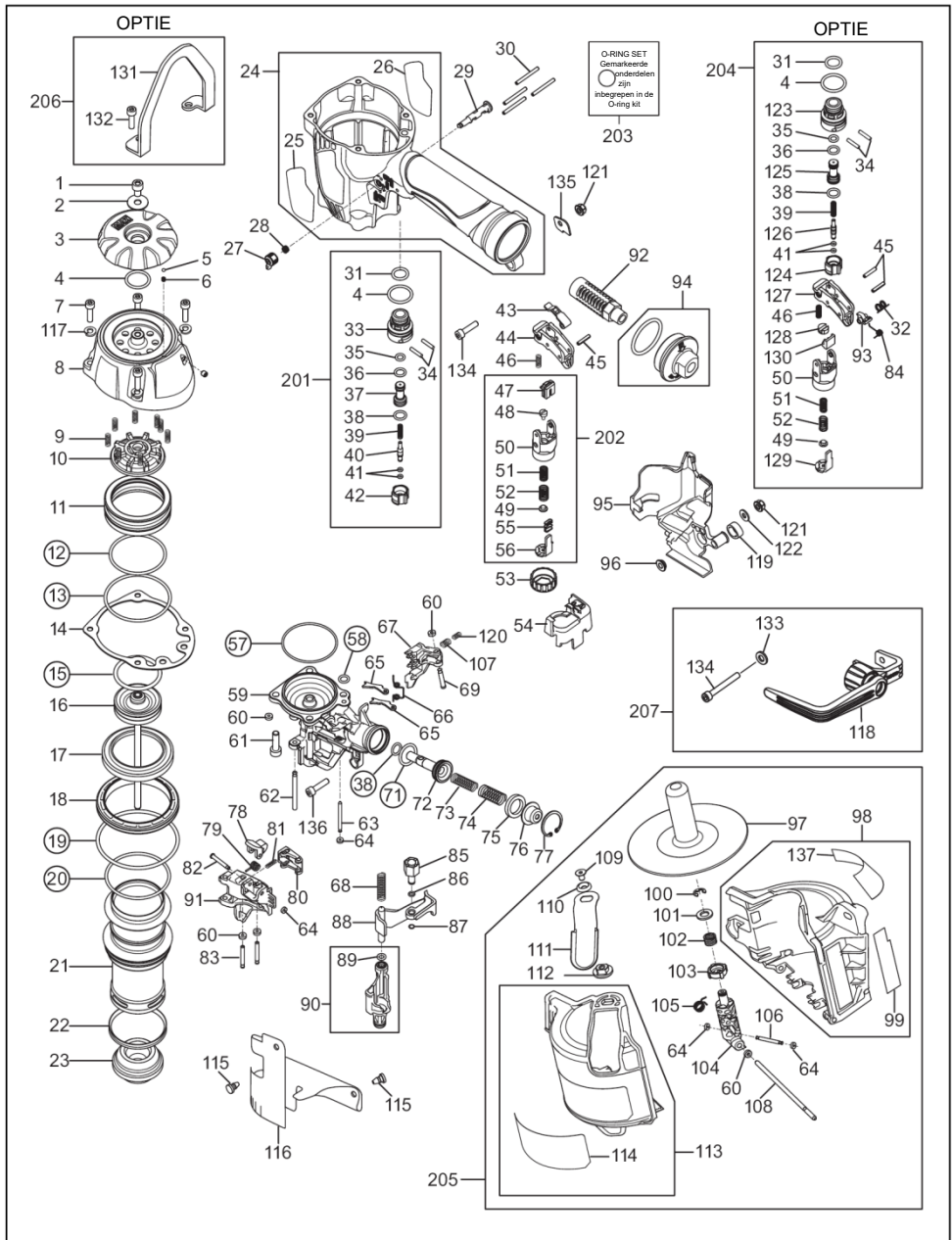
ARTIKEL NR.	ONDERDEEL NR.	MATERIEEL	NEDERLANDS			
82	KK23284	Staal	DRUKVEER 3284			
83	FF41843	Staal	PIN 1843			
84	CN35014	Staal	KLEP B			
85	HH19201	Rubber	O-RING 1B 1,5x3,5			
86	CN31083	Rubber	STOFKAP HAAK			
87	KK33261	Staal	TORSIEVEER 3261			
88	CN33679	Staal	KLEPVERGREDELING			
89	CN35049	Polyurethaan	AANVOERZUIGER			
90	HH11107	Rubber	O-RING 1AP18			
91	KK23668	Staal	DRUKVEER 3668			
92	CN37998	Polyurethaan	AANVOERZUIGERSTOP			
93	HN10299	Staal	VEERKRAAG			
94	JJ22408	Staal	BORGRING C24			
95	BB40405	Staal	SCHROEF MSX25			
96	CN35006	Staal	CONTACTBOUT			
97	HH11903	Rubber	O-RING A1,2X4			
98	JJ10404	Staal	HOUDER E 3,2mm			
99	CN35121	Staal	CONTACTARM B EENHEID			
100	CN35051	Nylon	ARMGELEIDER AFSTANDSSTUK			
101	TA15789	Polycetaal, tereftalaat	STELKNOP LABEL			
102	CN35124	Nylon	KAP			
103	EE39172	Staal	BASISRING 5,1X12X1,2			
104	CC00401	Staal	ELASTISCHE STOPMOER M5			
105	CN81426		MAGAZIJNKAPEENHEID (CE)			
106	CN38547	Polycetaal, tereftalaat	NAAMPLAATJE			
107	CN37428	Polycetaal	OPZETSTUK			
108	HN10389	Polycetaal	NAGELSTEUN			
109	CN31745	Polycetaal	MAGAZIJN PAL			
110	KK13051	Staal	DRUKVEER 3051			
111	CN30601	Nylon	AFSTANDSSTUK			
112	CN37383	Staal	ONTVANGER, VEER			
113	EE39603	Rubber	PALHOUDER			
114	CN35133	Nylon	MAGAZIJN			
115	FF31251	Staal	GETORSTE PEN 1251			
116	CN35126	Polyurethaan	CONTACTNEUS			
117	CN35048	Polyvinylchloride	STOFKAP			
121	CN33627	Polycetaal	REGELKLEP			
123	CN33723	Staal	TREKKERKLEPSTIFT			
124	CN31346	Polycetaal	TREKKERKLEPKAP			

CN550S(CE)

ARTIKEL NR.	ONDERDEEL NR.	MATERIEEL	NEDERLANDS				
125	KK33247	Staal	TORSIEVEER 3247				
126	TA16138	Staal	S.T. HENDEL				
127	KK33144	Staal	TORSIEVEER 3144				
128	CN35648	Polyacetaal	TREKKER				
130	CN35140	Staal	CONTACTARM A				
132	CN34883	Staal	SCHROEF M5X25				
133	CN34881	Staal	HANGER				
135	KK23653	Staal	DRUKVEER 3653				
136	CN38548	Polyethyleentereftalaal	WAARSCHUWINGSLABEL ISO				
200	CN81004		O-RING SET				
201	CN80552		TREKKERKLEPSET				
202	CN81012		ARMGELEIDER SET				
203	CN80603		SEQUENTIËLE-ACTIVERINGSSET				

CN565S3, CN565S2(CE)

EXPLOSIETEKENING
EN
RESERVEONDERDELE
LIJST



CN565S3, CN565S2(CE)

ARTIKEL NR.	PRODUCTNAAM	ONDERDEEL NR.	MATERIEEL	NEDERLANDS				
1		CN38235	Staal	ZESKANT DOPMOERKAP M6X10 MEC				
2		CN38236	Staal	BASIS RING 6,5X20X1				
3		CN38237	Polyurethaan	UITLAATKAP				
4		KN12644	Rubber	O-RING 1AP20				
5		CN38141	Staal	STALEN KOEGEL 3				
6		CN38292	Staal	DRUKVEER 8292				
7		BB40401	Staal	BOUT 5X22				
8		CN81290	Aluminium, staal	CILINDERKAPEENHEID				
9		CN38241	Staal	DRUKVEER 8241				
10		CN38243	Polyurethaan	ZUIGER STOP				
11		CN38242	Aluminium	KOPKLEPZUIGER				
12		CN38284	Rubber	O-RING AS568-136				
13		KN12645	Rubber	O-RING AS568-142				
14		CN38269	Aluminium, rubber	CILINDERKAPPAKKING				
15		CN38226	Rubber	O-RING 1BP7				
16		CN81266	Aluminium, staal	HOOFDZUIGERENHEID				
17		CN38234	Polyurethaan	CILINDERAFDICHTING				
18		CN38233	Polycetaal	CILINDERRING CN565S2				
19		CN38005	Rubber	O-RING 1AG50				
20		CN38281	Rubber	O-RING AS568-141				
21		CN38232	Aluminium	CILINDER				
22		CN37991	Rubber	CONTROLEKLEP				
23		CN38272	Rubber	STOOTKUSSEN				
24		CN81294	Aluminium, rubber	FRAME ASSY				
25		CN38230	Aluminium, polyurethaan	NAAMPLAATJE A				
26		CN38231	Aluminium, polyurethaan	NAAMPLAATJE B				
27		KN12621	Nylon	TREKKERVERGREND ELINGSKNOP				
28		KK23507	Staal	VEER 3507				
29		KN12622	Nylon	TREKKERVERGREND ELINGSHENDEL				
30		FF21235	Staal	VERENDE STIFT 3X30				
31		KN12643	Rubber	O-RING 1AP12				
32		KK33144	Staal	TORSIEVEER 3144				
33		CN33909	Polycetaal	TREKKERKLEPBEHUI ZING				
34		KN12660	Roestvrij staal	RECHTE PEN2660				
35		KN12642	Rubber	O-RING 1AP6				

CN565S3, CN565S2(CE)

ARTIK EL NR.	PRODUCTN AAM	ONDERDE EL NR.	MATERIEEL	NEDERLANDS				
36		HH11209	Rubber	O-RING 1BP7 N10028				
37		CN33627	Polyacetaal	REGELKLEP				
38		KN12641	Rubber	O-RING 1AP9				
39		KK24123	Roestvrij staal	DRUKVEER 4123				
40		CN35128	Staal	TREKKERKLEPSTAN G				
41		KN12647	Rubber	O-RING 1B 1,4X2,5				
42		CN33910	Polyacetaal	TREKKERKLEPKAP				
43		CN35115	Staal	CONTACTHENDEL				
44		CN35001	Polyacetaal	TREKKER				
45		FF22402	Roestvrij staal	VEERSTIFT 3X16 (LICHTE LADING)				
46		KK23129	Staal	DRUKVEER 3129				
47		CN35656	Nylon	HENDEL				
48		CN38343	Staal	ARMGELEIDERPEN				
49		HN10785	Rubber	CONTACT STOOTKUSSEN				
50		CN38263	Nylon	ARMGELEIDER				
51		KK23735	Staal	DRUKVEER 3735				
52		KK23736	Staal	DRUKVEER 3736				
53		CN38313	Polyacetaal	Aanpassingsknop				
54		CN38277	Nylon	AANPASSINGSAFSTA NDSSTUK				
55		CN38099	Staal	SCHAKELVEER				
56		CN38265	Staal	CONTACTARM A				
57		CN38283	Rubber	O-RING AS568-142				
58		CN38279	Rubber	O-RING 1AP5				
59		CN38245	Staal	NEUS				
60		EE39602	Polyurethaan	VLAKKE RING 7				
61		BB40413	Staal	BOUT 5X22				
62		CN38246	Staal	RECHTE PEN 8246				
63		CN38297	Staal	RECHTE PEN 8297				
64		EE39609	Polyurethaan	RUBBEREN RING 1,8 x 6 x 2				
65		CN38296	Staal	CONTROLEPAL				
66		CN38298	Staal	TORSIESPIRAALVEER 8298				
67		CN38247	Staal	AANVOERPAL				
68		CN38276	Staal	DRUKVEER 8276				
69		CN38286	Staal	GETRAPTE PIN 8286				
71		CN38000	Rubber	O-RING 1A P18				

CN565S3, CN565S2(CE)

ARTIKEL NR.	PRODUCTN AAM	ONDERDE EL NR.	MATERIEEL	NEDERLANDS				
72		CN38248	Staal	AANVOERZUIGER				
73		CN38308	Staal	DRUKVEER 8308				
74		CN38016	Staal	DRUKVEER 8016				
75		CN37998	Staal	AANVOERZUIGERST OP				
76		CN37995	Staal	VEERKRAAG				
77		CN38012	Roestvrij staal	C-BORGRING 24				
78		HN11405	Staal	KLEPVERGRENDLING				
79		CN38127	Staal	TORSIEVEER 8127				
80		CN38294	Staal	RATELSLEUTEL A				
81		CN38295	Staal	DRUKVEER 8295				
82		FF41599	Staal	PEN 1599				
83		CN38250	Staal	RECHTE PEN 8250				
84		KK33247	Staal	VEER 3247				
85		CN38260	Staal	CONTACTBOUT				
86		CN37992	Rubber	O-RING A1.2X4				
87		CN38289	Staal	STELSTOP				
88		CN81272	Staal	CONTACTARM B EENHEID				
89		CN38282	Rubber	O-RING 1B P5				
90		CN81298	Staal	CONTACTNEUS EENHEID				
91		CN38249	Staal	KLEP				
92		CN38285	Nylon	EINDKAP FILTER				
93		TA16138	Staal	S.T. HENDEL				
94		CN81224	Aluminium, rubber	EINDKAPEENHEID				
95		CN38273	polypropeen	ARMBEKLEDING				
96		CN38302	Aluminium	KRAAG				
97		CN38159	Polycetaal	NAGELSTEUN				
98	CN565S3	CN81292	Polycarbonaat	MAGAZIJN				
	CN565S2(CE)	CN81396		MAGAZIJNKAPEENHEID (CE)				
99		CN38293	Polycetaal, tereftalaat	NAGELSTEUN SCHAKELAARLABEL				
100		CN38165	Staal	E-BORING RING 6				
101		CN38161	Staal	BASIS RING 8				
102		CN38164	Staal	DRUKVEER 8164				
103		CN38163	Polycetaal	BASISKNOP				
104		HN12057	Nylon	NAGELPAL				
105		HN12099	Staal	TORSIEVEER 2099				
106		FF31642	Staal	RECHTE PEN 8168				
107		CN38307	Staal	DRUKVEER 8307				

CN565S3, CN565S2(CE)

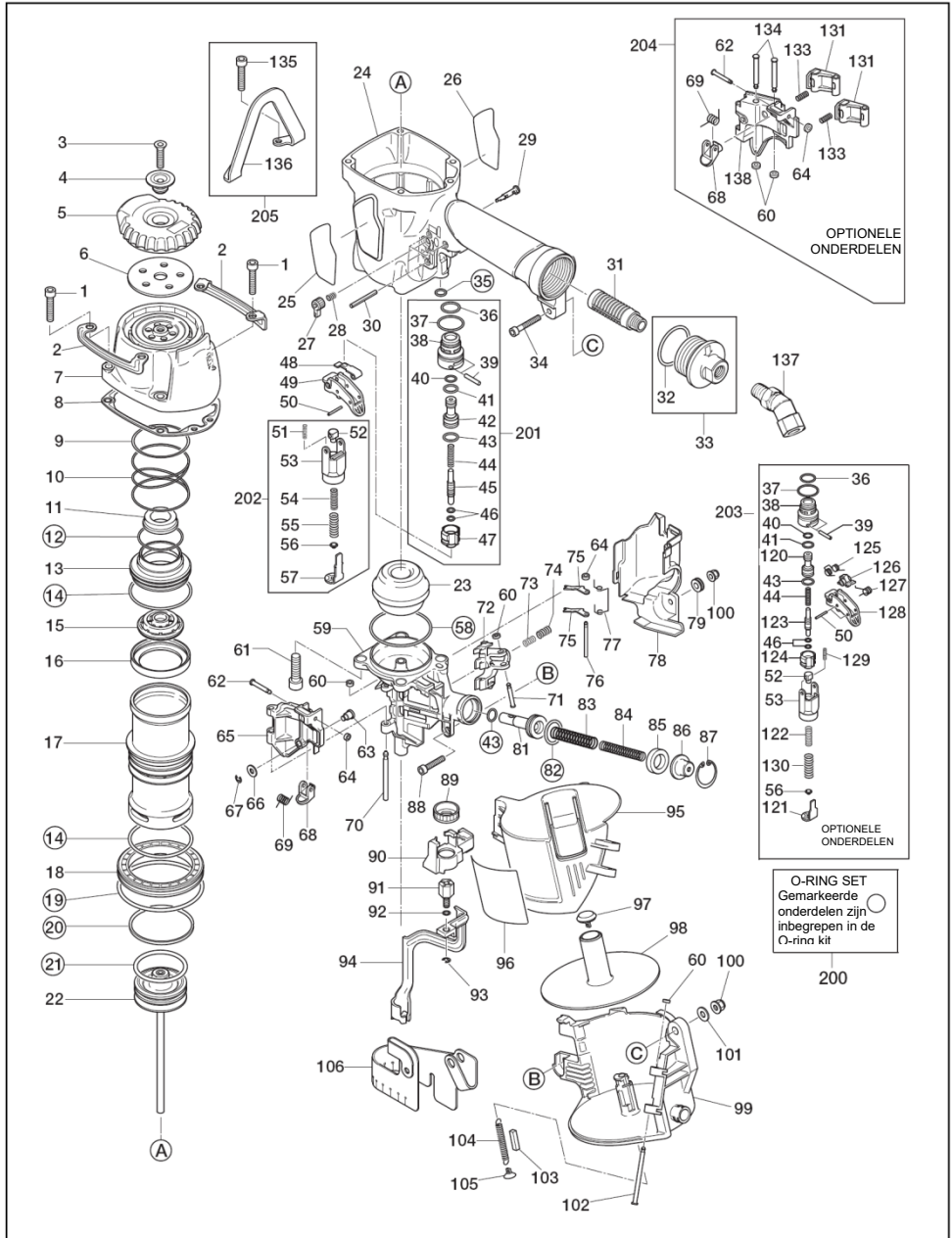
ARTIKEL NR.	PRODUCTN AAM	ONDERDE EL NR.	MATERIEEL	NEDERLANDS				
108		HN12098	Staal	RECHTE PEN (MAGAZIJNSCHANIER)				
109		HN12079	Staal	VERZONKEN SCHROEF MET ZESHOEKSTEEKER 5X8				
110		HN12081	Aluminium	VERZONKEN SLUITRING 5				
111		HN12062	Roestvrij staal	DRAADKLEM				
112		HN12063	Aluminium	DRUKMOER				
113	CN565S3	CN81320	polycarbonaat	MAGAZIJNKAP VS				
	CN565S2(CE)	CN81334	polycarbonaat	MAGAZIJNKAP (CE)				
114	CN565S3	CN38346	Polycetaal, tereftalaat	WAARSCHUWINGSLABEL (VS)				
	CN565S2(CE)	CN38442	Polycetaal, tereftalaat	WAARSCHUWINGSLABEL (CE)				
115		CN31083	Rubber	HAAK, STOFKAP				
116		CN38270	Polycarbonaat	STOFKAP				
117		EE11104	Staal	VERENDE DRUKRING 2-6				
118		HN70292	Staal	HAAKEENHEID				
119		CN38271	Urethaan	CONTACTTOP				
120		CN38309	Staal	DRUKVEER 8309				
121		CN38310	Staal	ZESKANTMOER MET FLENS M5				
122		KN12619	Staal	BASIS DRUKRING 5,1X12X1,2				
123		CN31323	Polycetaal	TREKKERKLEPBEHUIZING				
124		CN31346	Polycetaal	TREKKERKLEPKAP				
125		CN33627	Polycetaal	REGELKLEP				
126		CN33723	Staal	TREKKERKLEPSTIFT				
127		CN35648	Polycetaal	TREKKER				
128		CN38299	Staal	ARMGELEIDERPEN				
129		CN38300	Staal	CONTACTARM A (ST)				
130		CN38301	Staal	GELEIDER CONTACTARM A				
131		CN38312	Staal	LICHAAMSHANGER				
132		BB40405	Staal	BOUT 5X22				
133	CN565S3	EE39172	Staal	DRUKRING 5,1X12X1,2				
134	CN565S3	BB40492	Staal	BOUT 5X42				
	CN565S2(CE)	KN12671	Staal	BOUT 5X28				
135	CN565S2(CE)	CN38311	Staal	PLAAT				
136		CN38288		BOUT 5X20				
137	CN565S2(CE)	CN38538	Polyethyleentereftalaat	WAARSCHUWINGSLABEL ISO				

CN565S3, CN565S2(CE)

ARTIKEL NR.	PRODUCTN AAM	ONDERDE EL NR.	MATERIEEL	NEDERLANDS				
201		CN81287		TRIGGERKLEPSET CN565S2				
202		CN81315		ARMGELEIDERSET CN565S2				
203		CN81286		O-RING SET CN565S2				
204		CN81289		ST SET CN565S2				
205	CN565S3	CN81321		MAGAZIJNEENHEID				
	CN565S2(CE)	CN81335		MAGAZIJNEENHEID (CE)				
206		CN81300		LICHAAMSHANGER SET CN565S2				
207		CN81301		HAAKSET(CN565S2)				

CN665D

EXPLOSIETEKENING
EN
RESERVEONDERDELE
LIJST



CN665D

ARTIKEL NR.	ONDERDEEL NR.	MATERIEEL	NEDERLANDS				
1	BB40422	Staal	BOUT 6X30				
2	CN36348	Staal	BESCHERMER				
3	AA82411	Staal	SCHROEF M6 x27				
4	KN11393	Staal	UITLAATKAPHOUDER				
5	CN35294	Rubber	UITLAATKAP				
6	KN11392	Staal	FILTER B				
7	CN70541	Aluminium, staal	CILINDERKAPENHEID				
8	CN36308	Roestvrij staal, rubber	CILINDERKAP AFDICHTING				
9	CN36331	Staal	RING CILINDERKAP				
10	KK23655	Staal	DRUKVEER 3655				
11	CN36107	Staal	GEWONE RING 1-6				
12	HH11141	Rubber	O-RING 1AS568-130				
13	CN35290	Polyacetaal	KOPKLEPZUIGER				
14	HH12101	Rubber	O-RING 1AG55				
15	CN35289	Polyurethaan	TOEVOERZUIGERSTOP				
16	CN34994	Polyurethaan	KOPKLEPAFDICHTING				
17	CN38471	Aluminium	CILINDER				
18	CN36312	Polyacetaal	CILINDERRING				
19	HH14152	Rubber	O-RING 1AS568-231				
20	CN36330	Rubber	CONTROLEKLEP				
21	HH11809	Rubber	O-RING P53				
22	CN70154	Aluminium, staal	HOOFDZUIGEREENHEID				
23	KN11219	Rubber	STOOTKUSSEN				
24	CN81357	Aluminium	FRAME				
25	CN38464	Polyacetaal, tereftalaat	NAAMPLAATJE A				
25	CN36346	Polyacetaal, tereftalaat	NAAMPLAATJE (CE)				
26	CN38465	Polyacetaal, tereftalaat	NAAMPLAATJE B				
27	KN12622	Nylon	TREKKERVERGREND ELINGSHENDEL				
28	KK23507	Staal	VEER 3507				
29	KN12621	Nylon	TREKKERVERGREND ELINGSKNOP				
30	FF21611	Staal	ROLPEN 3X32				
31	TA17024	Nylon	FILTER A				
32	HH12118	Rubber	O-RING 1AG35				
33	CN81224	Aluminium, rubber	SLUITDOP				
34	BB40470	Staal	SCHROEF 5 x 32				
35	HH11105	Rubber	O-RING AP				
36	HH11125	Rubber	O-RING 1AP12				

CN665D

ARTIKEL NR.	ONDERDEEL NR.	MATERIEEL	NEDERLANDS			
37	HH11138	Rubber	O-RING 1AP20			
38	CN31323	Polyacetaal	TREKKERKLEPBEHUIZING			
39	FF30161	Staal	PEN 161			
40	HH11119	Rubber	O-RING AP6			
41	HH11209	Rubber	O-RING 1BP7			
42	CN33010	Polyacetaal	REGELEKLEP			
43	HH11113	Rubber	O-RING 1AP9			
44	KK24123	Staal	DRUKVEER 4123			
45	CN35779	Staal	TREKKERKLEPSTIFT			
46	HH11901	Rubber	O-RING 1,4X2,5			
47	CN33009	Polyacetaal	TREKKERKLEPDOOP			
48	CN35115	Staal	CONTACTHENDEL			
49	CN35714	Polyacetaal	TREKKER			
50	FF22402	Staal	VERENDE STIFT 3 x 16			
51	KK23129	Staal	DRUKVEER 3129			
52	CN35059	Staal	ARMGELEIDERPEN			
53	CN37842	Nylon	ARMGELEIDER			
54	KK23735	Staal	DRUKVEER 3735			
55	KK23736	Staal	DRUKVEER 3736			
56	CN35004	Rubber	CONTACTSTOOTKUSSEN			
57	CN37845	Staal	CONTACTARM A			
58	HH11162	Rubber	O-RING 1AS68-140			
59	CN36315	Staal	NEUS			
60	EE39602	Polyurethaan	RUBBEREN RING 7			
61	BB40443	Staal	SCHROEF M8 X 28			
62	FF41599	Staal	PEN 1599			
63	FF41837	Staal	GETRAPTE PEN 1837			
64	EE39609	Polyurethaan	RUBBEREN RING 1,8 x 6 x 2			
65	CN36336	Staal	KLEP			
66	EE39814	Staal	BASISRING 5 X 12			
67	JJ10405	Staal	E-RING 4			
68	CN33679	Staal	KLEPGRENDEL			
69	KK33261	Staal	TORSIEVEER 3261			
70	FF31257	Staal	RECHTE PEN 1257			
71	FF41817	Staal	GETRAPTE PEN 1817			

CN665D

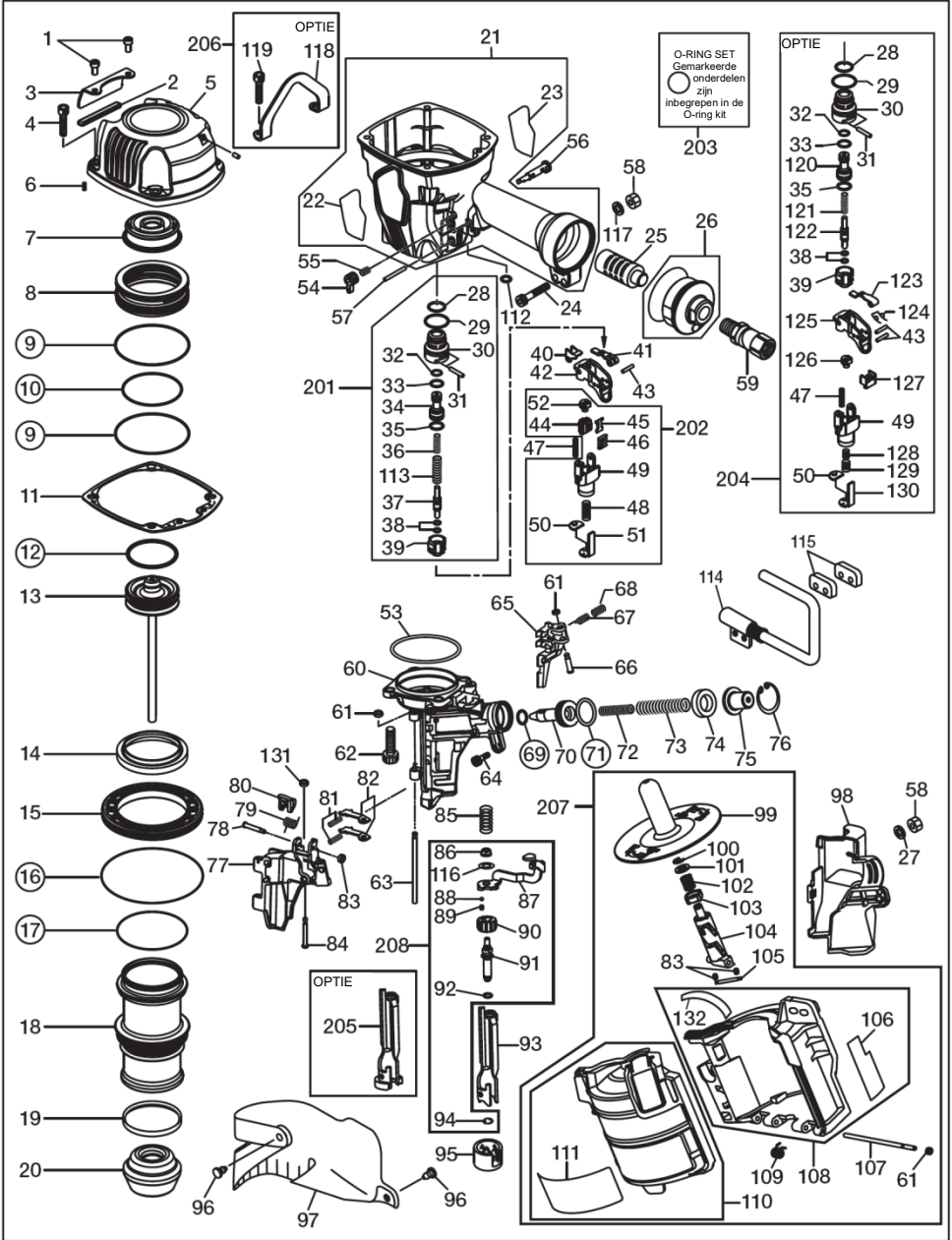
ARTIKEL NR.	ONDERDEEL NR.	MATERIEEL	NEDERLANDS			
72	CN36349	Staal	AANVOERPAL			
73	KK23710	Staal	COMP. VEER 3710			
74	KK23788	Staal	COMP. VEER 3788			
75	CN34486	Staal	CONTROLEPAL			
76	FF31264	Staal	RECHTE PEN 1264			
77	KK33259	Staal	TORSIEVEER 3259			
78	CN36323	Nylon	KAP			
79	CN32170	Staal	KRAAG			
81	CN36317	Staal	AANVOERZUIGER			
82	HH11107	Rubber	O-RING AP18			
83	KK23335	Staal	COM. VEER 3335			
84	KK23627	Staal	COMP. VEER 3627			
85	CN37998	Polyurethaan	TOEVOERZUIGERST OP			
86	CN35285	Staal	VEERKRAAG			
87	JJ22408	Roestvrij staal	C-RING 24			
88	BB40405	Staal	BOUT 5X22			
89	CN37836	Polycetaal	STELKNOP			
90	CN36322	Nylon	AFSTANDSSTUK			
91	CN35006	Staal	CONTACTBOUT			
92	HH11903	Rubber	O-RING A1,2 X 4			
93	JJ10404	Staal	E-RING 3.2			
94	CN70163	Staal	CONTACTARM B EENHEID			
95	CN35651	Nylon	MAGAZIJKAP			
96	CN38467	Polycetaal, tereftalaat	WAARSCHUWINGSLA BEL (VS)			
	CN38437	Polycetaal, tereftalaat	WAARSCHUWINGSLA BEL CE (MAGAZIJN)			
97	CN37428	Polycetaal	OPZETSTUK			
98	HN10389	Polycetaal	NAGELSTEUN			
99	CN35388	Nylon	MAGAZIJN			
100	CC00401	Staal	ELASTISCHE STOPMOER M5			
101	EE31105	Staal	BASISRING 1-6			
102	FF41287	Staal	PIN 1287			
103	CN30601	Nylon	AFSTANDSSTUK			
104	KK13051	Staal	VEER 3051			
105	CN30602	Polycetaal	VEERHAAK			
106	CN36339	Polyvinylchloride	STOFKAP			
120	CN33627	Polycetaal	REGELKLEP			
121	CN35140	Staal	CONTACTARM A			
122	KK23735	Staal	DRUKVEER 3735			

CN665D

ARTIKEL NR.	ONDERDEEL NR.	MATERIEEL	NEDERLANDS				
123	CN33723	Staal	TREKKERKLEPSTIFT				
124	CN31346	Polyacetaal	TREKKERKLEPKAP				
125	KK33247	Staal	VEER 3247				
126	TA16138	Staal	S.T. HENDEL				
127	KK33144	Staal	TORSIEVEER 3144				
128	CN35714	Polyacetaal	TREKKER				
129	KK23282	Staal	COM. VEER 3282				
130	KK23736	Staal	DRUKVEER 3736				
131	CN36319	Staal	RATEL B				
133	KK23332	Staal	COM. VEER 3332				
134	FF41839	Staal	PEN 1839				
135	BB40438	Staal	BOUT 6X30				
136	CN36332	Staal	HANGER				
137	TT05423	Staal	DRAAIKOPPELING				
138	CN36318	Staal	KLEP				
200	CN81072		O-RING SET CN665				
201	CN81010		TREKKERKLEPSET				
202	CN81012		ARMGELEIDER SET				
203	CN80535		SEQUENTIËLE-ACTIVERINGSSET				
204	CN81071		KLEPSET VOOR PLASTICVELGEBONDEN				
205	CN81068		HANGER SET				

CN890F2, CN890F(CE)

EXPLOSIETEKENING
EN
RESERVEONDERDELE
LIJST



CN890F2, CN890F(CE)

ARTIKEL NR.	PRODUCTNAAM	ONDERDEEL NR.	MATERIEEL	NEDERLANDS				
1		KN12666	Staal	SCHROEF 5 x 12				
2		KN12187	Roestvrij staal	UITLEAATFILTER A				
3		KN12194	Staal	UITLEAATKAP				
4		KN12669	Staal	SCHROEF 6 X 28				
5		KN70148	Aluminium, staal	CILINDERKAPEENHEID				
6		KK24182	Staal	DRUKVEER 2653				
7		CN38169	Polyurethaan	TOEVOERZUIGERSTOP				
8		CN38166	Aluminium	KOPKLEPZUIGER				
9		KN12650	Rubber	O-RING AS568-150				
10		KN12645	Rubber	O-RING AS568-142				
11		KN70142	Roestvrij staal, rubber	CILINDERKAPAFDICHTING EENHEID				
12		KN12613	Rubber	O-RING 4.5X48.8				
13		CN70462	Aluminium, staal	HOOFDZUIGEREENHEID				
14		KN12189	Polyurethaan	CILINDERPAKKING				
15		KN12190	Polyacetaal	CILINDERRING				
16		KN12649	Rubber	O-RING 1AG100				
17		KN12648	Rubber	O-RING 1AG70				
18		KN12583	Aluminium	CILINDER				
19		KN12614	Rubber	CONTROLEPAL				
20		KN12601	Rubber	STOOTKUSSEN				
21		CN81283	Aluminium, rubber	FRAME EENHEID				
22		KN12205	Aluminium, polyurethaan	NAAMPLAATJE A				
23		KN12206	Aluminium, polyurethaan	NAAMPLAATJE B				
24	CN890F2	BB40846	Staal	SCREW 5 X 50				
	CN890F(CE)	CN38143	Staal	SCHROEF 5 x 38				
25		CN35685	Nylon	SLUITDOP FILTER SA-10				
26		KN81039	Aluminium, rubber	SLUITDOPEENHEID				
27		EE31121	Staal	RING 1-5 (ZWART)				
28		KN12643	Rubber	O-RING 1AP12				
29		KN12644	Rubber	O-RING 1AP20				
30		CN33909	Polyacetaal	TREKKERKLEPBEHUIZING				
31		KN12660	Roestvrij staal	RECHTE PEN 2660				
32		KN12642	Rubber	O-RING 1AP6				
33		HH11209	Rubber	O-RING 1BP7 N10028				

CN890F2, CN890F(CE)

ARTIKEL NR.	PRODUCTN AAM	ONDERDE EL NR.	MATERIEEL	NEDERLANDS				
34	CN890F2	CN31589	Polyacetaal	REGLKLEP				
	CN890F(CE)	CN33627	Polyacetaal	REGLKLEP				
35		KN12641	Rubber	O-RING 1AP9				
36	CN890F2	KN12654	Staal	DRUKVEER 2654				
	CN890F(CE)	KK24123	Roestvrij staal	DRUKVEER 4123				
37	CN890F2	KN12658	Staal	TREKKERKLEPSTIFT				
	CN890F(CE)	CN35128	Staal	TREKKERKLEPSTIFT				
38		KN12647	Rubber	O-RING 1B 1,4 X 2,5				
39		CN33910	Polyacetaal	TREKKERKLEPKAP				
40	CN890F2	KN12635	Staal	CONTACTHENDEL B				
41	CN890F2	KN12630	Staal	CONTACTHENDEL A				
	CN890F(CE)	CN35115	Staal	CONTACTHENDEL				
42		KN12401	Polyacetaal	TREKKER				
43		FF22402	Roestvrij staal	VEERSTIFT 3X16 (LICHTE LADING)				
44		HS10145	Nylon	SCHAKELHENDEL A				
45		KN12620	Staal	SCHAKELHENDEL B				
46		CN38099	Staal	SCHAKELVEER				
47		KK23129	Staal	DRUKVEER 3129				
48		KK23653	Staal	COMP. VEER 3653				
49		HS10148	Nylon	ARMGELEIDER				
50		HN10357	Rubber	CONTACT STOOTKUSSEN				
51	CN890F2	CN38104	Staal	CONTACTARM A				
	CN890F(CE)	CN38450	Staal	CONTACTARM A				
52		CN38101	Staal	ARMGELEIDERPEN				
53		KN12651	Rubber	O-RING AS568-144				
54		KN12621	Nylon	GRENDELKNOP TREKKER				
55		KK23507	Staal	VEER 3507				
56		KN12622	Nylon	TREKKERVERGRENDELINGSHENDEL				
57		FF21235	Staal	VERENDE STIFT 3 X 30				
58		CC49411	Staal	SPECIALE MOER M5				
59	CN890F2	TT05426	Staal	DRAAIKOPPELING				
60		CN38111	Staal	NEUS				
61		EE39602	Urethaan	RING 7				
62		KN12670	Staal	SCHROEF 8 X 28				
63		FF31520	Staal	RECHTE PEN 1520				
64		KN12671	Staal	SCHROEF 5X28				

CN890F2, CN890F(CE)

ARTIKEL NR.	PRODUCTNAAM	ONDERDEEL NR.	MATERIEEL	NEDERLANDS			
65		CN38112	Staal	AANVOERPAL			
66		CN38115	Staal	RECHTE PEN 8115			
67		CN38114	Staal	DRUKVEER 8114			
68		CN38113	Staal	DRUKVEER 8113			
69		HH11132	Rubber	O-RING 1AP10A CN65072			
70		CN38116	Staal	AANVOERZUIGER			
71		HH11143	Rubber	O-RING AP21 851437			
72		CN38123	Staal	DRUKVEER 8123			
73		KK23225	Staal	VEER 3225			
74		CN37528	Polyurethaan	TOEVOERZUIGERST OP			
75		CN37538	Staal	VEERKRAAG			
76		JJ22407	Roestvrij staal	C-RING 26			
77		CN38124	Staal	KLEP			
78		FF41599	Staal	PEN 1599			
79		CN38127	Staal	TORSIEVEER 8127			
80		HN11405	Staal	DEURKLINK			
81		CN38131	Staal	DRUKVEER 8131			
82		CN35898	Staal	CONTROLEPAL			
83		EE39609	Polyurethaan	RUBBEREN RING 1,8 x 6 x 2			
84		FF41258	Staal	PEN 1258			
85	CN890F2	CN38137	Staal	DRUKVEER 8137			
	CN890F(CE)	CN38086	Staal	DRUKVEER 8086			
86		CN38138	Staal	ZESKANTMOER MET FLANG M5			
87		CN38172	Staal	CONTACTARM B			
88		CN38141	Staal	STALEN KOEGEL 3			
89		CN38142	Staal	DRUKVEER 8142			
90		CN38174	Polyacetaal	STELKNOP			
91		CN38173	Staal	CONTACTBOUT			
92		HH19127	Rubber	O-RING A 1,5 X 5,5			
93		CN38133	Staal	CONTACTARM B			
94		CN38139	Staal	STELSTOP			
95		CN38146	Polyurethaan	CONTACTPUNT			
96		CN31083	Rubber	HAAK, STOFKAP			
97		CN38148	Polyvinylchloride	STOFKAP			
98		CN38151	Nylon	ARMBEKLEDING			
99		CN38159	Polyacetaal	NAGELSTEUN			

CN890F2, CN890F(CE)

ARTIKEL NR.	PRODUCTN AAM	ONDERDE EL NR.	MATERIEEL	NEDERLANDS				
100		CN38165	Staal	E-BORGING RING 6				
101		CN38161	Staal	BASIS RING 8				
102		CN38164	Staal	DRUKVEER 8164				
103		CN38163	Polyacetaal	BASISKNOP				
104		CN38160	Nylon	NAGELPAL				
105		FF31642	Staal	RECHTE PEN 8168				
106		CN38153	Polyacetaal, tereftalaat	NAGELLENGTE LABEL				
107		CN38167	Staal	RECHTE PEN 8167				
108	CN890F2	CN70535	Nylon	MAGAZIJN				
	CN890F(CE)	CN81425		MAGAZIJNLABELEENHEID (CE)				
109		CN38162	Staal	TORSIEVEER 8162				
110	CN890F2	CN70534	Nylon	MAGAZIJNKAP				
	CN890F(CE)	CN81336	Nylon	MAGAZIJNKAP				
111	CN890F2	CN38347	Polyacetaal, tereftalaat	WAARSCHUWINGSLABEL				
	CN890F(CE)	CN38444	Polyacetaal, tereftalaat	WAARSCHUWINGSLABEL (CE)				
112		HH11105	Rubber	O-RING AP7				
113	CN890F2	KN12655	Roestvrij staal	DRUKVEER 2655				
114	CN890F2	KN70182	Staal	HAAKEENHEID				
115	CN890F2	CN38344	Aluminium	HAAK AFSTANDSTUK				
116		EE39856	Staal	SP RING 5				
117	CN890F(CE)	KN12619	Staal	BASISRING 5,1 X 12 X 1,2				
118		KN12541	Staal	HANGER				
119		BB40227	Staal	SCHROEF 6X35				
120		CN32246	Polyacetaal	REGELKLEP				
121		KK24123	Roestvrij staal	DRUKVEER 4123				
122		CN35128	Staal	TREKKERKLEPSTANG				
123		HN10100	Staal	CONTACTHENDEL				
124		KK33300	Staal	VEER 3300				
125		HS10118	Polyacetaal	TREKKER				
126		HN10400	Staal	ARMGELEIDERPEN				
127		HS10117	Staal	GELEIDER CONTACTARM A				
128		KK23736	Staal	DRUKVEER 3736				
129		KK23735	Staal	DRUKVEER 3735				
130		HN10401	Staal	CONTACTARM A				
131		EE39625		VLAKKE RING 7 ROOD				
132	CN890F(CE)	CN38528	Polyethyleentereftalaat	WAARSCHUWINGSLABEL ISO				

CN890F2, CN890F(CE)

ARTIKEL NR.	PRODUCTNAAM	ONDERDEEL NR.	MATERIEEL	NEDERLANDS				
201	CN890F2	KN81070		TREKKERKLEPSET				
	CN890F(CE)	CN81287		TRIGGERKLEPSET CN565S2				
202	CN890F2	CN81279		ARMGELEIDERSSET				
	CN890F(CE)	CN81332		ARMGELEIDERSSET				
203		CN81280		O-RING SET				
204		CN81278		SEQUENTIËLE-ACTIVERINGSSET				
205		CN70464		CONTACTARM C PLAT				
206		KN81054		LICHAAMSHANGER KIT				
207	CN890F2	CN70536		MAGAZIJN ASSY				
	CN890F(CE)	CN81337		MAGAZIJN ASSY (CE)				
208		CN80006		CONTACTARM ASSY				

CN445R2, CN550S, CN565S2, CN890F

EG-VERKLARING VAN OVEREENSTEMMING

Hierbij verklaren wij dat het product dat in deze gebruiksaanwijzing wordt genoemd, voldoet aan de essentiële gezondheids- en veiligheidseisen van de EG-richtlijnen zoals hieronder.

Richtlijn : Machinerichtlijn 2006/42/EC

Producent : MAX CO., LTD.
1848, Kawai, Tamamura-machi, Sawa-gun,
Gunma, 370-1117 JAPAN

Dit product is beoordeeld op conformiteit met de bovenstaande richtlijnen met behulp van de volgende normen.

Machinerichtlijn : EN ISO 12100 : 2010
EN ISO11148-13

Titel : Afdeling Milieu en kwaliteitsbeheer, MAX CO.,
LTD. Algemeen directeur, MAX CO.,LTD.

Adres : 1848, Kawai, Tamamura-machi, Sawa-gun,
Gunma, 370-1117 JAPAN

Geautoriseerde leverancier : MAX.EUROPE BV/President in de
gemeenschap Antennestraat 45,1322 AH
Almere, The Netherlands

- De inhoud van deze handleiding kan zonder bericht gewijzigd worden.



MAX EUROPE B.V.

Antennestraat 45,
1322 AH Almere Nederland
Telefoon: +31-36-546-9669
FAX: +31-36-536-3985

MAX USA CORP.

205 Express Street
Plainview, NY 11803, U.S.A.
TEL: 1-800-223-4293
FAX: (516)741-3272

**www.max-europe.com (EUROPA Website)
www.maxusacorp.com (VS Website)
wis.max-ltd.co.jp/int/ (GLOBALE Website)**



4100775
200622-00/03

