



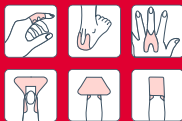
## Leukoplast® strong

- Breathable
- Strongly adherent for secure fit
- Highly absorbent, low adherent wound pad
- Ademend
- Sterke hechting voor goede pasvorm
- Absorberend en huidvriendelijk wondkompres
- Respirant
- Très résistant pour une tenue prolongée
- Compresse absorbante, peu adhérente à la plaie



**essity**

BSN medical GmbH  
Schützenstraße 1-3  
22761 Hamburg  
Germany  
[www.leukoplast.com](http://www.leukoplast.com)



Use on clean, dry skin.  
Store cool and dry.  
Dressing contains dry natural rubber latex and colophony.

Alleen op schone en droge huid gebruiken.  
Koel en droog bewaren.  
Pleister bevat droog natuurrubberlatex en colofonium.

Utiliser sur peau propre et sèche. Conserver à l'abri de la chaleur et de l'humidité. Pansement contient du latex de caoutchouc naturel séché et de la colophane.



## Leukoplast® strong

# Leukoplast®

## strong

Strongly adherent  
Sterk klevend  
Très résistant



**6**  
22 × 38 mm

**6**  
38 × 75 mm

**6**  
50 × 63 mm

**2**  
50 × 72 mm



Made in Colombia  
® = registered trademark

REF 76459-09

20

JBR13091.04

16043-90862-00  
M-4197-0



4 042809 660579



CNK Belgium

2397-099