

Veiligheidsmaatregelen.

1. Als er water in de machine komt zal het artikel uiteindelijk stukgaan.
2. Gebruik deze batterijlader niet om andere batterijen op te laden.
3. De batterijlader moet schoongehouden worden. Als vuil zich ophoopt kan dit ervoor zorgen dat de lader kapotgaat.
4. Controleer de lader voor gebruik en maak hem eventueel schoon.
5. Plaats de batterijlader tijdens het opladen niet op ontvlambare materialen (zoals papier, textiel, enz.) en gebruik de batterijlader niet in een ontvlambare omgeving.
6. De accuspanning moet consistent zijn met de spanning aangegeven op de batterijlader.
7. Wanneer u de batterijlader onderhoudt of schoonmaakt, zorg er dan voor dat u deze uit het stopcontact haalt om kortsluiting te voorkomen.
8. Als de oplader niet in gebruik is, haal deze dan uit het stopcontact.
9. Raak de batterijlader alleen aan op de plastic delen.

Novoz Grastrimmer

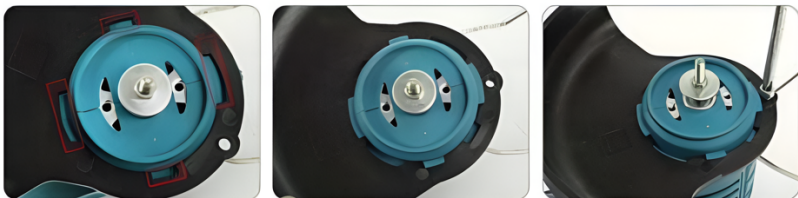


HANDLEIDING

NOVOZ

Belangrijke tips: Installeer de batterij niet voordat u het snij/zaagblad installeert en zorg ervoor dat de schakelaar in de uit-stand staat om letsel te voorkomen. Het snij/zaagblad is **zeer** scherp, dus tijdens de installatie moet u goed op uw eigen veiligheid letten.

Installatiestappen van de beschermingskap



1. Centreer de kap met de nokken en druk deze aan.
2. Draai de kap een kwartslag.
3. Centreer de schroeven en draai deze aan.

Installatiestappen van de grasbeschermkap



4. Plaats de kap op de juiste manier over de moer.
5. Druk de kap over de motor.
6. Druk de kap licht aan.



7. Plaats het zaagblad
8. Plaats het blad over het schroefdraad
9. Plaats de revet



10. Plaats de moer.
 11. Draai de moer stevig vast.
- Opmerking:** Plaats de snijtanden in de draairichting. (Klokwijz)

Veiligheidsinstructies

De instructies in deze veiligheidshandleiding geven belangrijke informatie over veilig gebruik van dit product. Het niet naleven van deze instructies kan ernstig letsel en of grote materiële schade veroorzaken.

1. Wanneer het gereedschap niet gebruikt wordt moet de stekker uit het stopcontact worden gehaald.
2. Gebruik de stekker op de juiste manier, steek de draad niet rechtstreeks in het stopcontact.
3. Voorkom onbedoeld opstarten. Zorg ervoor dat de schakelaar van het gereedschap is uitgeschakeld voordat u de stekker in het stopcontact steekt.
4. Blijf alert tijdens het werken en let op het werk en het gereedschap. Gebruik het niet als u moe bent.
5. In geval van schade aan het apparaat, controleer het beschadigde onderdeel. Controleer voordat u het gereedschap gebruikt zorgvuldig of het schild of andere onderdelen van het gereedschap beschadigd zijn, controleer of alle bewegende delen zich in de juiste positie bevinden en of de vaste delen stevig vastzitten.
6. Vermijd elektrische schokken.

Voorzorgsmaatregelen voor het gebruik van de lithiumbatterijen

1. Zorg ervoor dat het apparaat uitstaat als u de accu monteert.
2. Houd de accu dicht, het openen van de accu kan kortsluiting veroorzaken
3. Houd de accu uit de buurt van hittebronnen zoals vuur of het neerleggen in de zon hiervan.
4. Mocht de batterij beschadigen dan kan deze vloeistoffen loslaten, adem deze niet in en vermijd aanraking hiervan.
5. Gebruik de accu alleen voor onze grastrimmer en niet voor andere apparaten.
6. Gebruik alleen de meegeleverde oplader om de accu's op te laden.
7. Laad de accu niet op als deze nat is of in de regen ligt.