

bébéjou®

bébéjou®
www.bebe-jou.com

Gebruiksaanwijzing: Deze spenenketting voldoet aan de Europese veiligheidsnormen EN 12586:2007+A1:2011.

Reiniging en onderhoud: Gelieve de spenenketting op een droge plaats te bewaren. Reinig de spenenketting met een zachte doek. Gebruik geen sterke schoonmaakmiddelen of desinfectanten. Gebruik: Bevestig de spenenketting aan de spenenketting van uw kind.

WAARSCHUWING: De plastic zak kan zeer gevaarlijk zijn. Houd de zak buiten handbereik van pasgeborenen en kinderen. Dit om verstikkingsgevaar te voorkomen. Deze tas is geen speelgoed!

De plastic zak kan zeer gevaarlijk zijn. Houd de zak buiten handbereik van pasgeborenen en kinderen. Dit om verstikkingsgevaar te voorkomen. Deze tas is geen speelgoed!

De plastic zak kan zeer gevaarlijk zijn. Houd de zak buiten handbereik van pasgeborenen en kinderen. Dit om verstikkingsgevaar te voorkomen. Deze tas is geen speelgoed!

De plastic zak kan zeer gevaarlijk zijn. Houd de zak buiten handbereik van pasgeborenen en kinderen. Dit om verstikkingsgevaar te voorkomen. Deze tas is geen speelgoed!

De plastic zak kan zeer gevaarlijk zijn. Houd de zak buiten handbereik van pasgeborenen en kinderen. Dit om verstikkingsgevaar te voorkomen. Deze tas is geen speelgoed!

WARNING:

Information for use: This baby chain complies with European safety norms EN 12586:2007+A1:2011. It has undergone strict safety testing's. Cleaning and storage: Please keep the baby chain in a dry place. Clean the baby chain with a soft cloth. Do not use strong cleaning agents or disinfectants. Use: Attach the baby chain to the baby's clothing.

To avoid danger from suffocation, keep this bag away from babies and children, do not use in cribs, beds, carriages or playpens. This bag is not a toy!

to the child without fastening it to the clothing. We recommend to fix the baby chain only on baby's garments. It should not be used when the baby is in a cot, bed or crib. It should not be used as a toy or teether. For your child's safety! **WARNING:** Before each use, check the baby chain for signs of wear or damage. Never lengthen the soother holder! Never attach it to cords, ribbons, laces or loose parts of clothing. The child may be strangled. Please retain this information.

retain this information. **WARNING:**

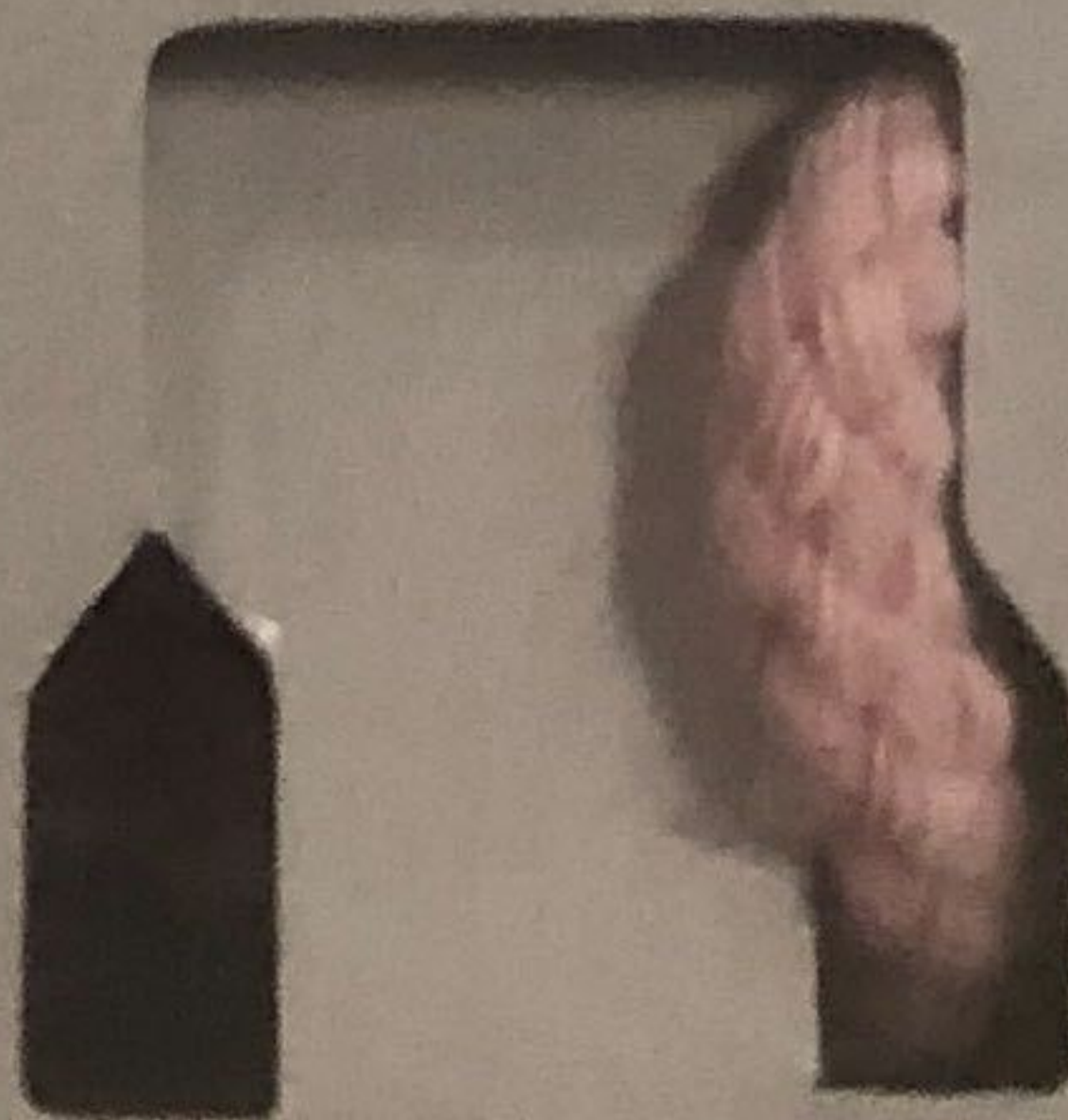
WARNUNG:

Gebrauchsinformation: Diese Schnullerkette entspricht den europäischen Sicherheitsprüfungen. **Reinigung und Aufbewahrung:** Bitte reinigen Sie die Schnullerkette mit einem feuchten Tuch, gebrauchen Sie keine scharfen Reinigungsmittel oder Desinfektionsmittel. **Gebrauch:** Nicht ohne befestigten Schnuller dem Kind als Spielzeug überlassen. Es ist kein Spielzeug oder Belohnung. Bitte befestigen Sie die Schnullerkette nur an der Kleidung des Kindes. Geben Sie die Schnullerkette bitte nicht Ihrem Kind, wenn es im Laufstall spielt oder im Bett/Wiege liegt. Für die Sicherheit Kreis Kinder. **Vermeiden Sie den Schnullerhalter vor jedem Gebrauch. Werfen Sie ihn beim ersten Anzeichen von Beschädigungen oder Mängeln sofort weg. Verlängern Sie niemals die Schnuller kettel (Strangulationsgefahr). Belegungen Sie die Marke hierauf in der Verpackung. Geben Sie die Schnullerhalter an einen geeigneten Ort aufbewahren.**

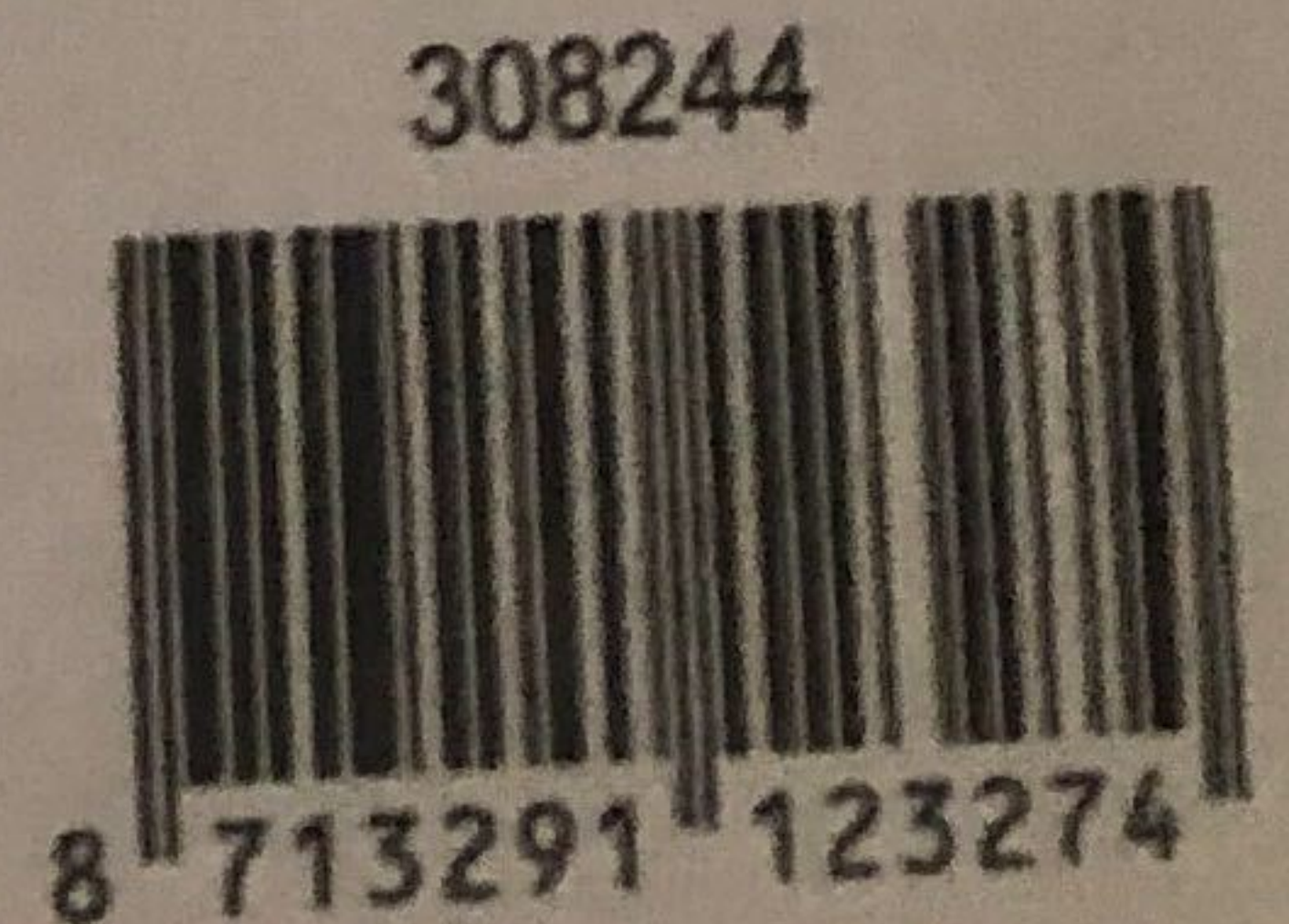
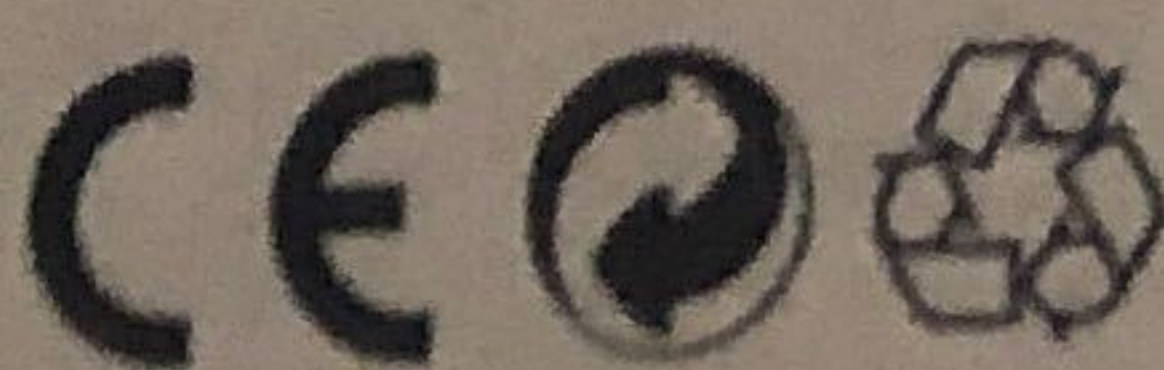
AVERTISSEMENT:

Pour éviter le danger de suffocation, gardez ce sac hors de la portée des bébés et des enfants. Ne l'utilisez pas dans les lits d'enfants, voitures d'enfants, ni dans les parcs d'enfants. Ce sac n'est pas de jouet.

Informations aux consommateurs: Ce porte sucette est soumis aux normes de sécurité Européennes EN 12586:2007+A1:2011. **Nettoyage et rangement:** Veuillez laisser la chaîne dans un endroit sec. Elle doit être nettoyée uniquement avec un chiffon humide. Ne jamais utiliser de détergent ou de désinfectant. **Utilisation:** Ne jamais utiliser si le jouet ou la tétine n'y est pas accroché. Nous recommandons son utilisation seulement avec un vêtement de bébé. Elle ne doit pas être utilisée si le nourrisson est dans un lit ou un berceau. **Pour la sécurité de votre enfant. AVERTISSEMENTS!** Vérifier l'attache sucette soigneusement avant chaque utilisation. Le jeter au premier signe de détérioration ou de fragilité. Ne jamais rallonger l'attache sucette! Ne jamais l'attacher à des cordons, rubans, lacets ou des éléments vestimentaires. Votre enfant pourrait s'étrangler. Informations à conserver.



Atelier 49 Nederland bv
Wethouder Buitenhuisstraat 1
7951 SJ Staphorst, the Netherlands
www.bebe-jou.com



© bébéjou - Visit the bébéjou website at bébéjou.com