

Document nr. : FCO240011\_PK  
 Revision nr. : V2  
 Revision date : 24-08-2021  
 Carton type : -----

**Lot number instruction**  
 Lot number YXX = starting date of production  
 Y = last digit of year  
 X = week nr. x 2  
 Example: production starts in 2018, week 2,  
 lot number will be 804  
 8 = last digit of 2018. 04 = week 2 x 2



EN Voice spoken message  
 DE Gesprochene Sprachnachricht  
 NL Voice gesproken bericht  
 FR Message vocal parlé  
 ES Mensaje de voz hablado

IT Messaggio vocale vocale  
 SE Röstmeddelande  
 DK Talebesked  
 FI Puhuttu puheviesti  
 PL Wiadomość głosowa



EN Alarm volume  
 DE Alarmlautstärke  
 NL Alarmvolume  
 FR Volume d'alarme  
 ES Volumen de la alarma

IT Volume dell'allarme  
 DK Alarmlydstyrke  
 SE Larmvolym  
 FI Hälytyksen voimakkuus  
 PL Głośność alarmu



EN Alarm silence/hush function  
 DE Alarm Stummschalten  
 NL Alarmsignaal dempen  
 FR Fonction de pause/ajourner  
 ES Función de silencio de alarma

IT Silenzio dell'allarme  
 DK Alarm stilhed funktion  
 SE Alarmstillfunktion  
 FI Hälytyksen vaiennus toiminto  
 PL Funkcja ciszy alarmowej



EN Big display easy to read  
 DE Großes Display gut lesbar  
 NL Groot display, makkelijk te lezen  
 FR Grand écran facile à lire  
 ES Gran pantalla de fácil lectura

IT Grande display di facile lettura  
 SE Stor skärm lätt att läsa  
 DK Stor skærm let at læse  
 FI Suuri näyttö, helppo lukea  
 PL Duży, czytelny wyświetlacz



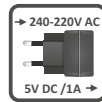
EN Temperature and humidity  
 DE Temperatur und Luftfeuchtigkeit  
 NL Temperatuur en vochtigheid  
 FR Température et humidité  
 ES Temperatura y humedad

IT Temperatura e umidità  
 DK Temperatur og fugtighed  
 SE Temperatur och luftfuktighet  
 FI Lämpötila ja kosteus  
 PL Temperatura i wilgotność



EN Mounting: wall or table desk  
 DE Montage: mauer oder Tisch  
 NL Montage: wand of op bureau  
 FR Montage : mur ou table  
 ES Montaje: pared o mesa

IT Montaggio: parete o tavolo  
 DK Montering: væg eller bord  
 SE Montering: vägg eller bord  
 FI Asennus: seinä tai pöytä  
 PL Montaż: ściana lub tabeli



EN Adapter with 1,4 m cable  
 DE Adapter mit 1,4 m Kabel  
 NL Adapter met 1,4 m kabel  
 FR Adaptateur avec câble de 1,4 m  
 ES Adaptador con cable de 1,4 m

IT Adattatore con cavo da 1,4 m  
 SE Adapter med 1,4 m kabel  
 DK Adapter med 1,4 m kabel  
 FI Adapteri 1,4 m kaapelilla  
 PL Adapter z kablem 1,4 m



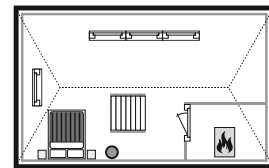
EN Built-in - not replaceable  
 DE Eingebaut - nicht austauschbar  
 NL Ingebouwd - niet vervangbaar  
 FR Intégré - non remplaçable  
 ES Integrado - no reemplazable

IT Integrado - no reemplazable  
 SE Inbyggd - inte utbytbar  
 DK Indbygget - ikke udskiftelig  
 FI Koteloitu - ei vaihdettavissa  
 PL Zamknięty - niewymienny

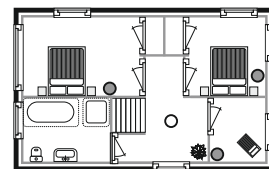


EN Visit [www.elro.eu](http://www.elro.eu)  
 DE Besuche [www.elro.eu](http://www.elro.eu)  
 NL Bezoek [www.elro.eu](http://www.elro.eu)  
 FR Visitez [www.elro.eu](http://www.elro.eu)  
 ES Visita [www.elro.eu](http://www.elro.eu)

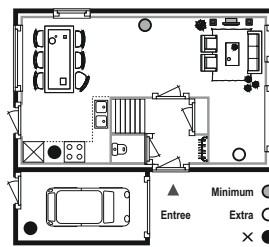
IT Visitate [www.elro.eu](http://www.elro.eu)  
 DK Besøg [www.elro.eu](http://www.elro.eu)  
 SE Besök [www.elro.eu](http://www.elro.eu)  
 FI Takuu [www.elro.eu](http://www.elro.eu)  
 PL Odwiedź [www.elro.eu](http://www.elro.eu)



Attic / Dachboden  
Zolder / Grenier



First floor / Erste Etage  
Eerste verdieping / Premier étage



Ground floor / Erdgeschoss  
Begane grond / Rez de chaussée

Importer:  
 ELRO Europe | [www.elro.eu](http://www.elro.eu)  
 Postbus 9607 - Box E800  
 1006 GC Amsterdam The Netherlands

Manufacturer  
 Siterwell Electronics CO., Limited  
 No.666 Qingfeng Road, Jiangbei District,  
 Ningbo, Zhejiang Province, China 315034



EN Measure the air quality in your home and take measures. Carbon dioxide also CO<sub>2</sub> is a colorless and odorless gas.

- Test button
- Back-up battery
- Alarm silence function

DE Messen Sie die Luftqualität in Ihrem Haus und ergreife Maßnahmen. Kohlendioxid, zu CO<sub>2</sub> ist ein farbloses und geruchloses Gas.

- Testknopf
- Notfall-batterie
- Alarm Stummschalten

NL Meet de luchtkwaliteit in uw woning en neem maatregelen. Koolstofdioxide ook wel CO<sub>2</sub> is een kleur- en geurloos gas.

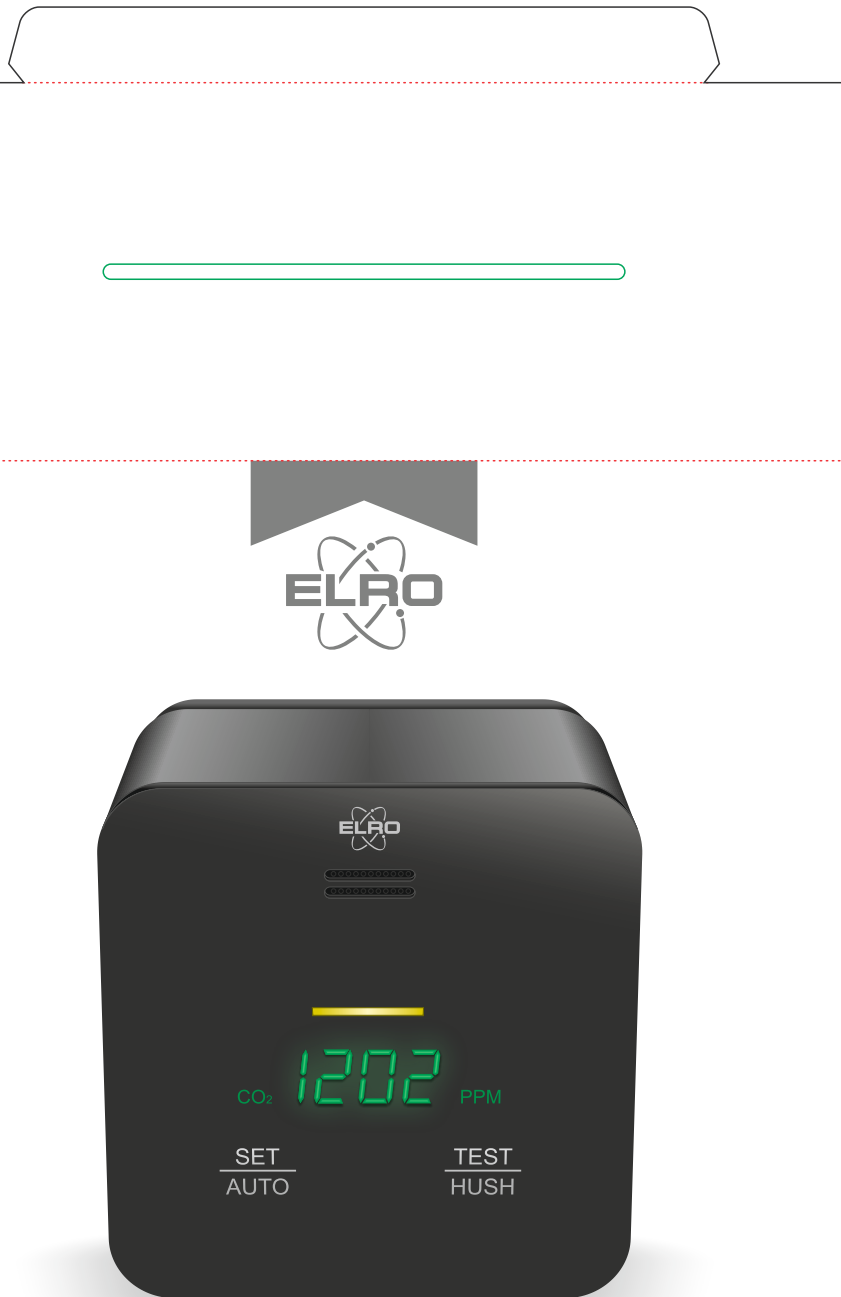
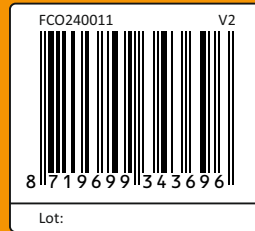
- Testknop
- Back-up batterij
- Dempfunctie alarmsignaal

FR Mesurez la qualité de l'air dans votre maison et prendre des mesures. Le dioxyde de carbone aussi le CO<sub>2</sub> est un gaz incolore et inodore.

- Bouton Test
- Batterie de secours
- Fonction de pause

ES Mida la calidad del aire en su hogar y tomar medidas. El dióxido de carbono también el CO<sub>2</sub> es un gas incoloro e inodoro.

- Botón de prueba
- Batería de respaldo
- Función de silencio de la alarma



## CO<sub>2</sub> MONITOR

MEASURE AIR QUALITY - TEMPERATURE - HUMIDITY

FCO240011

Home is not a place, it's a feeling

CAPACITY  
40m<sup>3</sup>

IT Misura la qualità dell'aria nella tua casa e prendere precauzioni. Anche l'anidride carbonica la CO<sub>2</sub> è un gas incolore e inodore.

- Pulsante di prova
- Batteria di backup
- Funzione di silenziamento dell'allarme

DK Mål luftkvaliteten i dit hjem og træffe foranstaltninger. Kuldioxid også CO<sub>2</sub> er en farveløs og lugtfri gas.

- Test-knap
- Backup-batteri
- Alarm stilhed funktion

SE Mät luftkvaliteten i ditt hem ochvida åtgärder. Koldioxid också CO<sub>2</sub> är en färglös och luktfri gas.

- Testknapp
- Back-up batteri
- Larm tyst funktion

FI Mittaa ilmanlaatu kotona ja ottaa mitat. Hiilidioksidi myös CO<sub>2</sub> on väritön ja hajuton kaasu.

- Test-painike
- Varapariito
- Hälytyksen vaiennus toiminto

PL Zmierz jakość powietrza w swoim domu i zapobiec. Również dwutlenek węgla CO<sub>2</sub> to bezbarwny i bezwonny gaz.

- Przycisk testowy
- Bateria zapasowa
- Funkcja wyciszenia alarmu

