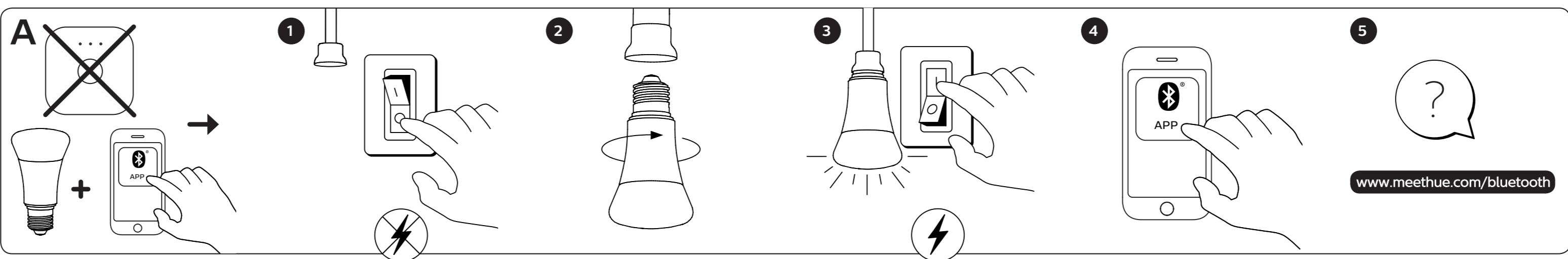


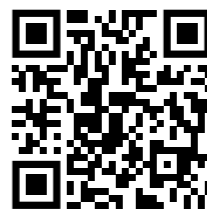
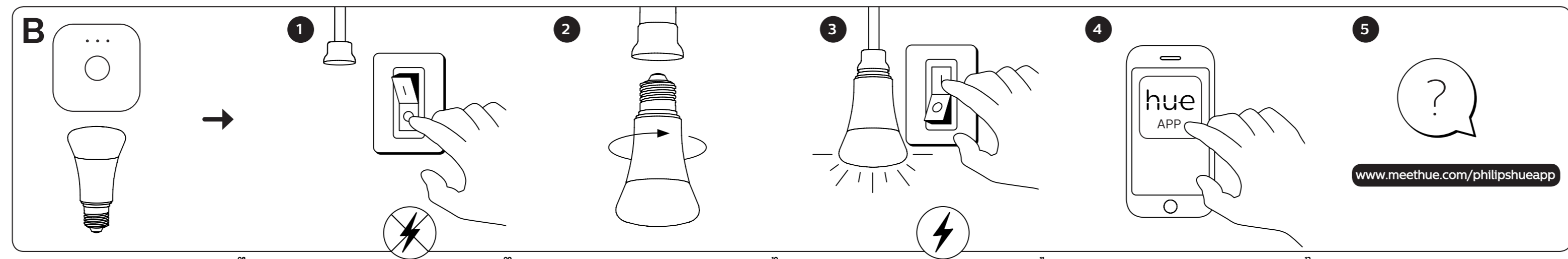
PHILIPS

hue personal wireless lighting

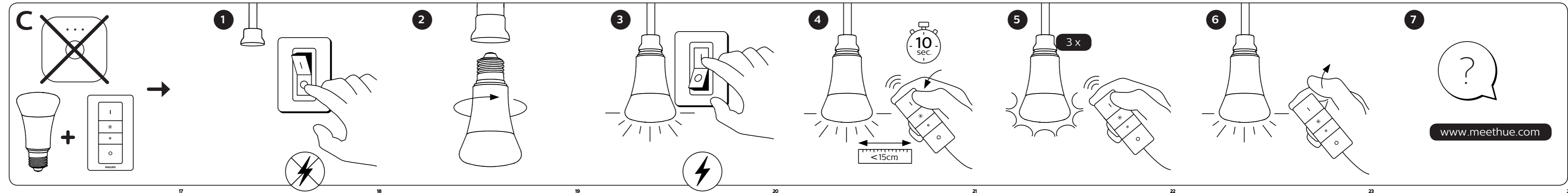
EN	25 / 34
DE	25 / 34
FR	25 / 34
ES	25 / 34
PT	25 / 34
IT	25 / 34
DA	25 / 34
FI	25 / 34
SV	25 / 34
NO	25 / 34
EL	25 / 34
TR	25 / 34
PL	25 / 34
CZ	25 / 34
SK	25 / 34
HU	25 / 34
RU	25 / 34
UK	25 / 34
UA	25 / 34
BY	25 / 34
GR	25 / 34
RO	25 / 34
LT	25 / 34
LV	25 / 34
ET	25 / 34
AR	25 / 34



www.meethue.com/bluetooth



www.meethue.com/philiphueapp



www.meethue.com

EN
To connect your new Hue bulb, select the installation instruction (A, B or C) that is applicable to you.
DE
Um Ihre neue Hue Lampe anzuschließen, wählen Sie die Installationsanweisung (A, B oder C) die für Sie anwendbar ist.
FR
Pour raccorder votre nouvelle ampoule Hue, sélectionnez la consigne d'installation (A, B ou C) qui s'applique à vous.
ES
Hue de instalarle instructores (A, B o C) que se aplican a su caso.
PT
Para conectar a sua nova lâmpada Hue, selecione a instrução de instalação (A, B ou C) que se aplica ao seu caso.
IT
Per collegare la nuova lampadina Hue, seleziona le istruzioni di installazione (A, B o C) adatte alle sue esigenze.
DA
Titilad den nye Hue-pære som angivet i den relevante installationsanvisning (A, B eller C).
FI
Kytke uusi Hue -lamppu valitsemalla soveltuva asennusohje (A, B tai C).
SV
Välj anslutningsinstruktion för den nya Hue-lampan som är tillämplig för ditt fall.
NO
Velg installasjonsinstruksjonen som gjelder for ditt installasjonsfall (A, B eller C).
EL
Para conectar su nueva bombilla Hue, seleccione la instrucción de instalación (A, B o C) que se aplica en su caso.

PL
Para ligar a sua nova lâmpada Hue, selecione as instruções de instalação (A, B ou C) que se aplicam a si.
TR
Yeni Hue ampulünüzü bağlamak üzere sizin için geçerli olan kurulum talimatını (A, B veya C) seçin.
CZ
Kytte si svou novou žárovku Hue, vyberte instrukci pro instalaci (A, B nebo C), která se vztahuje k vašemu případu.
SK
Pre pripojenie novej žiarovky Hue, vyberte montážny pokyn (A, B alebo C), ktorý sa vzťahuje na vašu situáciu.
HU
A új fényforrás csatlakoztatásához válassza ki a körülményeknek megfelelő telepítési útmutatót (A, B vagy C).
RU
Для подключения новой лампы Hue, выберите инструкцию по установке (A, B или C), которая применима к вашей ситуации.
UK
Для підключення нової лампочки Hue, виберіть інструкцію з монтажу (A, B або C), яка застосовується до вашої ситуації.
UA
Для підключення нової лампочки Hue, виберіть інструкцію з монтажу (A, B або C), яка застосовується до вашої ситуації.
BY
Для падключэння новай лямпочки Hue, выбіраеце інструкцыю па ўстаўцы (A, B або C), якая прымяняецца да вашай сітуацыі.
GR
Αν θέλετε να συνδέσετε την νέα σας λάμπα Hue, επιλέξτε την οδηγία εγκατάστασης (A, B ή C) που εφαρμόζεται στην περίπτωση σας.
RO
Pentru a conecta noul bec Hue, selectați instrucțiunile instalării (A, B sau C) care vi se aplică.
LT
Prie šio žibintų lamblen "Hue", pažymėjimų ir instalimi (A, B ar C) galiojantys jaus.
LV
Lai pievienotai jaunoj Hue spuldzī, atlasiet nepieciešamo uzstādīšanas instrukciju (A, B vai C).
ET
Nõrdeidat pruigitset uue saugluse Hue lampu, valige sobivaim paigaldusjuhise (A, B või C).**AR**
Oma uue Hue pimi ühendamiseks valige endale sobivaim paigaldusjuhise (A, B või C).**ES**
Para conectar su nueva bombilla Hue, seleccione la instrucción de instalación (A, B o C) que se aplica en su caso.

DE
Czê żebite powazić nową sijalniko Hue. Izbercie nawodnia do namiatowania (A, B ali C), ktore sa wás tykajú.
FR
Ak chcete pripojiť novú žiarovku Hue, vyberte montážnu príručku (A, B alebo C), ktore sa vás tykajú.
IT
Aby podłączył nową żarówkę Hue, wybierz odpowiednią instrukcję (A, B lub C) odpowiadającą Twojej sytuacji.
DA
Da bste påkøbtill den nye l mpa Hue, odabere opure za mont bu (A, B ili C) iue odgovaraju na vaue situaciu.
FI
Za as p kavette uoavaa sijaalkua Hue, iueberite pu valitsem n ohje (A, B tai C) iue sopivaan tilanteeseen.
SV
D r du s te k nnekta till den nya sijaalkun, odabere upvisninga till installation (A, B eller C) iue till mplig f r ditt fall.
NO
D r du s te k nnekta til den nye sijaalkun, odabere upvisninga til installasjon (A, B eller C) iue til mpelig for ditt installasjonsfall (A, B eller C).
EL
Da bi ste konektovale novu l mpu sijalniku, odabere upovisnava za instalaciu (A, B ili C) iue odgovaraju na vaue situaciu.

PL
Czê żebite powazić nową sijalniko Hue. Izbercie nawodnia do namiatowania (A, B ali C), ktore sa wás tykajú.
FR
Ak chcete pripojiť novú žiarovku Hue, vyberte montážnu príručku (A, B alebo C), ktore sa vás tykajú.
IT
Aby podłączył nową żarówkę Hue, wybierz odpowiednią instrukcję (A, B lub C) odpowiadającą Twojej sytuacji.
DA
Da bste påkøbtill den nye l mpa Hue, odabere opure za mont bu (A, B ili C) iue odgovaraju na vaue situaciu.
FI
Za as p kavette uoavaa sijaalkua Hue, iueberite pu valitsem n ohje (A, B tai C) iue sopivaan tilanteeseen.
SV
D r du s te k nnekta till den nya sijaalkun, odabere upvisninga till installation (A, B eller C) iue till mplig f r ditt fall.
NO
D r du s te k nnekta til den nye sijaalkun, odabere upvisninga til installasjon (A, B eller C) iue til mpelig for ditt installasjonsfall (A, B eller C).
EL
Da bi ste konektovale novu l mpu sijalniku, odabere upovisnava za instalaciu (A, B ili C) iue odgovaraju na vaue situaciu.

PL
Czê żebite powazić nową sijalniko Hue. Izbercie nawodnia do namiatowania (A, B ali C), ktore sa wás tykajú.
FR
Ak chcete pripojiť novú žiarovku Hue, vyberte montážnu príručku (A, B alebo C), ktore sa vás tykajú.
IT
Aby podłączył nową żarówkę Hue, wybierz odpowiednią instrukcję (A, B lub C) odpowiadającą Twojej sytuacji.
DA
Da bste påkøbtill den nye l mpa Hue, odabere opure za mont bu (A, B ili C) iue odgovaraju na vaue situaciu.
FI
Za as p kavette uoavaa sijaalkua Hue, iueberite pu valitsem n ohje (A, B tai C) iue sopivaan tilanteeseen.
SV
D r du s te k nnekta till den nya sijaalkun, odabere upvisninga till installation (A, B eller C) iue till mplig f r ditt fall.
NO
D r du s te k nnekta til den nye sijaalkun, odabere upvisninga til installasjon (A, B eller C) iue til mpelig for ditt installasjonsfall (A, B eller C).
EL
Da bi ste konektovale novu l mpu sijalniku, odabere upovisnava za instalaciu (A, B ili C) iue odgovaraju na vaue situaciu.

PL
Czê żebite powazić nową sijalniko Hue. Izbercie nawodnia do namiatowania (A, B ali C), ktore sa wás tykajú.
FR
Ak chcete pripojiť novú žiarovku Hue, vyberte montážnu príručku (A, B alebo C), ktore sa vás tykajú.
IT
Aby podłączył nową żarówkę Hue, wybierz odpowiednią instrukcję (A, B lub C) odpowiadającą Twojej sytuacji.
DA
Da bste påkøbtill den nye l mpa Hue, odabere opure za mont bu (A, B ili C) iue odgovaraju na vaue situaciu.
FI
Za as p kavette uoavaa sijaalkua Hue, iueberite pu valitsem n ohje (A, B tai C) iue sopivaan tilanteeseen.
SV
D r du s te k nnekta till den nya sijaalkun, odabere upvisninga till installation (A, B eller C) iue till mplig f r ditt fall.
NO
D r du s te k nnekta til den nye sijaalkun, odabere upvisninga til installasjon (A, B eller C) iue til mpelig for ditt installasjonsfall (A, B eller C).
EL
Da bi ste konektovale novu l mpu sijalniku, odabere upovisnava za instalaciu (A, B ili C) iue odgovaraju na vaue situaciu.

PL
Czê żebite powazić nową sijalniko Hue. Izbercie nawodnia do namiatowania (A, B ali C), ktore sa wás tykajú.
FR
Ak chcete pripojiť novú žiarovku Hue, vyberte montážnu príručku (A, B alebo C), ktore sa vás tykajú.
IT
Aby podłączył nową żarówkę Hue, wybierz odpowiednią instrukcję (A, B lub C) odpowiadającą Twojej sytuacji.
DA
Da bste påkøbtill den nye l mpa Hue, odabere opure za mont bu (A, B ili C) iue odgovaraju na vaue situaciu.
FI
Za as p kavette uoavaa sijaalkua Hue, iueberite pu valitsem n ohje (A, B tai C) iue sopivaan tilanteeseen.
SV
D r du s te k nnekta till den nya sijaalkun, odabere upvisninga till installation (A, B eller C) iue till mplig f r ditt fall.
NO
D r du s te k nnekta til den nye sijaalkun, odabere upvisninga til installasjon (A, B eller C) iue til mpelig for ditt installasjonsfall (A, B eller C).
EL
Da bi ste konektovale novu l mpu sijalniku, odabere upovisnava za instalaciu (A, B ili C) iue odgovaraju na vaue situaciu.

PL
Czê żebite powazić nową sijalniko Hue. Izbercie nawodnia do namiatowania (A, B ali C), ktore sa wás tykajú.
FR
Ak chcete pripojiť novú žiarovku Hue, vyberte montážnu príručku (A, B alebo C), ktore sa vás tykajú.
IT
Aby podłączył nową żarówkę Hue, wybierz odpowiednią instrukcję (A, B lub C) odpowiadającą Twojej sytuacji.
DA
Da bste påkøbtill den nye l mpa Hue, odabere opure za mont bu (A, B ili C) iue odgovaraju na vaue situaciu.
FI
Za as p kavette uoavaa sijaalkua Hue, iueberite pu valitsem n ohje (A, B tai C) iue sopivaan tilanteeseen.
SV
D r du s te k nnekta till den nya sijaalkun, odabere upvisninga till installation (A, B eller C) iue till mplig f r ditt fall.
NO
D r du s te k nnekta til den nye sijaalkun, odabere upvisninga til installasjon (A, B eller C) iue til mpelig for ditt installasjonsfall (A, B eller C).
EL
Da bi ste konektovale novu l mpu sijalniku, odabere upovisnava za instalaciu (A, B ili C) iue odgovaraju na vaue situaciu.

EN
Please go to www.meethue.com to learn more about Hue and how to use it.
DE
Bitte gehen Sie zu www.meethue.com, um mehr zu erfahren.
FR
Veuillez aller sur www.meethue.com pour en savoir plus.
ES
Por favor, vaya a www.meethue.com para obtener más información.
PT
Por favor, vá para www.meethue.com para obter mais informações.
IT
Per favore, vai su www.meethue.com per saperne di più.
DA
Gå til www.meethue.com for at lære mere.
FI
Käykä www.meethue.com saapaa lisätietoja.
SV
Gå till www.meethue.com för att få mer information.
NO
Gå til www.meethue.com for å lære mer.
EL
Παρακαλώ επισκεφθείτε το www.meethue.com για να μάθετε περισσότερα.
PL
Proszę odwiedzić www.meethue.com aby dowiedzieć się więcej.
FR
Veuillez aller sur www.meethue.com pour en savoir plus.
ES
Por favor, vaya a www.meethue.com para obtener más información.
PT
Por favor, vá para www.meethue.com para obter mais informações.
IT
Per favore, vai su www.meethue.com per saperne di più.
DA
Gå til www.meethue.com for at lære mere.
FI
Käykä www.meethue.com saapaa lisätietoja.
SV
Gå till www.meethue.com för att få mer information.
NO
Gå til www.meethue.com for å lære mer.
EL
Παρακαλώ επισκεφθείτε το www.meethue.com για να μάθετε περισσότερα.
PL
Proszę odwiedzić www.meethue.com aby dowiedzieć się więcej.

PL
Czê żebite powazić nową sijalniko Hue. Izbercie nawodnia do namiatowania (A, B ali C), ktore sa wás tykajú.
FR
Ak chcete pripojiť novú žiarovku Hue, vyberte montážnu príručku (A, B alebo C), ktore sa vás tykajú.
IT
Aby podłączył nową żarówkę Hue, wybierz odpowiednią instrukcję (A, B lub C) odpowiadającą Twojej sytuacji.
DA
Da bste påkøbtill den nye l mpa Hue, odabere opure za mont bu (A, B ili C) iue odgovaraju na vaue situaciu.
FI
Za as p kavette uoavaa sijaalkua Hue, iueberite pu valitsem n ohje (A, B tai C) iue sopivaan tilanteeseen.
SV
D r du s te k nnekta till den nya sijaalkun, odabere upvisninga till installation (A, B eller C) iue till mplig f r ditt fall.
NO
D r du s te k nnekta til den nye sijaalkun, odabere upvisninga til installasjon (A, B eller C) iue til mpelig for ditt installasjonsfall (A, B eller C).
EL
Da bi ste konektovale novu l mpu sijalniku, odabere upovisnava za instalaciu (A, B ili C) iue odgovaraju na vaue situaciu.

PL
Czê żebite powazić nową sijalniko Hue. Izbercie nawodnia do namiatowania (A, B ali C), ktore sa wás tykajú.
FR
Ak chcete pripojiť novú žiarovku Hue, vyberte montážnu príručku (A, B alebo C), ktore sa vás tykajú.
IT
Aby podłączył nową żarówkę Hue, wybierz odpowiednią instrukcję (A, B lub C) odpowiadającą Twojej sytuacji.
DA
Da bste påkøbtill den nye l mpa Hue, odabere opure za mont bu (A, B ili C) iue odgovaraju na vaue situaciu.
FI
Za as p kavette uoavaa sijaalkua Hue, iueberite pu valitsem n ohje (A, B tai C) iue sopivaan tilanteeseen.
SV
D r du s te k nnekta till den nya sijaalkun, odabere upvisninga till installation (A, B eller C) iue till mplig f r ditt fall.
NO
D r du s te k nnekta til den nye sijaalkun, odabere upvisninga til installasjon (A, B eller C) iue til mpelig for ditt installasjonsfall (A, B eller C).
EL
Da bi ste konektovale novu l mpu sijalniku, odabere upovisnava za instalaciu (A, B ili C) iue odgovaraju na vaue situaciu.

PL
Czê żebite powazić nową sijalniko Hue. Izbercie nawodnia do namiatowania (A, B ali C), ktore sa wás tykajú.
FR
Ak chcete pripojiť novú žiarovku Hue, vyberte montážnu príručku (A, B alebo C), ktore sa vás tykajú.
IT
Aby podłączył nową żarówkę Hue, wybierz odpowiednią instrukcję (A, B lub C) odpowiadającą Twojej sytuacji.
DA
Da bste påkøbtill den nye l mpa Hue, odabere opure za mont bu (A, B ili C) iue odgovaraju na vaue situaciu.
FI
Za as p kavette uoavaa sijaalkua Hue, iueberite pu valitsem n ohje (A, B tai C) iue sopivaan tilanteeseen.
SV
D r du s te k nnekta till den nya sijaalkun, odabere upvisninga till installation (A, B eller C) iue till mplig f r ditt fall.
NO
D r du s te k nnekta til den nye sijaalkun, odabere upvisninga til installasjon (A, B eller C) iue til mpelig for ditt installasjonsfall (A, B eller C).
EL
Da bi ste konektovale novu l mpu sijalniku, odabere upovisnava za instalaciu (A, B ili C) iue odgovaraju na vaue situaciu.

PL
Czê żebite powazić nową sijalniko Hue. Izbercie nawodnia do namiatowania (A, B ali C), ktore sa wás tykajú.
FR
Ak chcete pripojiť novú žiarovku Hue, vyberte montážnu príručku (A, B alebo C), ktore sa vás tykajú.
IT
Aby podłączył nową żarówkę Hue, wybierz odpowiednią instrukcję (A, B lub C) odpowiadającą Twojej sytuacji.
DA
Da bste påkøbtill den nye l mpa Hue, odabere opure za mont bu (A, B ili C) iue odgovaraju na vaue situaciu.
FI
Za as p kavette uoavaa sijaalkua Hue, iueberite pu valitsem n ohje (A, B tai C) iue sopivaan tilanteeseen.
SV
D r du s te k nnekta till den nya sijaalkun, odabere upvisninga till installation (A, B eller C) iue till mplig f r ditt fall.
NO
D r du s te k nnekta til den nye sijaalkun, odabere upvisninga til installasjon (A, B eller C) iue til mpelig for ditt installasjonsfall (A, B eller C).
EL
Da bi ste konektovale novu l mpu sijalniku, odabere upovisnava za instalaciu (A, B ili C) iue odgovaraju na vaue situaciu.

PL
Czê żebite powazić nową sijalniko Hue. Izbercie nawodnia do namiatowania (A, B ali C), ktore sa wás tykajú.
FR
Ak chcete pripojiť novú žiarovku Hue, vyberte montážnu príručku (A, B alebo C), ktore sa vás tykajú.
IT
Aby podłączył nową żarówkę Hue, wybierz odpowiednią instrukcję (A, B lub C) odpowiadającą Twojej sytuacji.
DA
Da bste påkøbtill den nye l mpa Hue, odabere opure za mont bu (A, B ili C) iue odgovaraju na vaue situaciu.
FI
Za as p kavette uoavaa sijaalkua Hue, iueberite pu valitsem n ohje (A, B tai C) iue sopivaan tilanteeseen.
SV
D r du s te k nnekta till den nya sijaalkun, odabere upvisninga till installation (A, B eller C) iue till mplig f r ditt fall.
NO
D r du s te k nnekta til den nye sijaalkun, odabere upvisninga til installasjon (A, B eller C) iue til mpelig for ditt installasjonsfall (A, B eller C).
EL
Da bi ste konektovale novu l mpu sijalniku, odabere upovisnava za instalaciu (A, B ili C) iue odgovaraju na vaue situaciu.

PL
Czê żebite powazić nową sijalniko Hue. Izbercie nawodnia do namiatowania (A, B ali C), ktore sa wás tykajú.
FR
Ak chcete pripojiť novú žiarovku Hue, vyberte montážnu príručku (A, B alebo C), ktore sa vás tykajú.
IT
Aby podłączył nową żarówkę Hue, wybierz odpowiednią instrukcję (A, B lub C) odpowiadającą Twojej sytuacji.
DA
Da bste påkøbtill den nye l mpa Hue, odabere opure za mont bu (A, B ili C) iue odgovaraju na vaue situaciu.
FI
Za as p kavette uoavaa sijaalkua Hue, iueberite pu valitsem n ohje (A, B tai C) iue sopivaan tilanteeseen.
SV
D r du s te k nnekta till den nya sijaalkun, odabere upvisninga till installation (A, B eller C) iue till mplig f r ditt fall.
NO
D r du s te k nnekta til den nye sijaalkun, odabere upvisninga til installasjon (A, B eller C) iue til mpelig for ditt installasjonsfall (A, B eller C).
EL
Da bi ste konektovale novu l mpu sijalniku, odabere upovisnava za instalaciu (A, B ili C) iue odgovaraju na vaue situaciu.

PL
Czê żebite powazić nową sijalniko Hue. Izbercie nawodnia do namiatowania (A, B ali C), ktore sa wás tykajú.
FR
Ak chcete pripojiť novú žiarovku Hue, vyberte montážnu príručku (A, B alebo C), ktore sa vás tykajú.
IT
Aby podłączył nową żarówkę Hue, wybierz odpowiednią instrukcję (A, B lub C) odpowiadającą Twojej sytuacji.
DA
Da bste påkøbtill den nye l mpa Hue, odabere opure za mont bu (A, B ili C) iue odgovaraju na vaue situaciu.
FI
Za as p kavette uoavaa sijaalkua Hue, iueberite pu valitsem n ohje (A, B tai C) iue sopivaan tilanteeseen.
SV
D r du s te k nnekta till den nya sijaalkun, odabere upvisninga till installation (A, B eller C) iue till mplig f r ditt fall.
NO
D r du s te k nnekta til den nye sijaalkun, odabere upvisninga til installasjon (A, B eller C) iue til mpelig for ditt installasjonsfall (A, B eller C).
EL
Da bi ste konektovale novu l mpu sijalniku, odabere upovisnava za instalaciu (A, B ili C) iue odgovaraju na vaue situaciu.

PL
Czê żebite powazić nową sijalniko Hue. Izbercie nawodnia do namiatowania (A, B ali C), ktore sa wás tykajú.
FR
Ak chcete pripojiť novú žiarovku Hue, vyberte montážnu príručku (A, B alebo C), ktore sa vás tykajú.
IT
Aby podłączył nową żarówkę Hue, wybierz odpowiednią instrukcję (A, B lub C) odpowiadającą Twojej sytuacji.
DA
Da bste påkøbtill den nye l mpa Hue, odabere opure za mont bu (A, B ili C) iue odgovaraju na vaue situaciu.
FI
Za as p kavette uoavaa sijaalkua Hue, iueberite pu valitsem n ohje (A, B tai C) iue sopivaan tilanteeseen.
SV
D r du s te k nnekta till den nya sijaalkun, odabere upvisninga till installation (A, B eller C) iue till mplig f r ditt fall.
NO
D r du s te k nnekta til den nye sijaalkun, odabere upvisninga til installasjon (A, B eller C) iue til mpelig for ditt installasjonsfall (A, B eller C).
EL
Da bi ste konektovale novu l mpu sijalniku, odabere upovisnava za instalaciu (A, B ili C) iue odgovaraju na vaue situaciu.

EN
Please go to www.meethue.com to learn more about Hue and how to use it.
DE
Bitte gehen Sie zu www.meethue.com, um mehr zu erfahren.
FR
Veuillez aller sur www.meethue.com pour en savoir plus.
ES
Por favor, vaya a www.meethue.com para obtener más información.
PT
Por favor, vá para www.meethue.com para obter mais informações.
IT
Per favore, vai su www.meethue.com per saperne di più.
DA
Gå til www.meethue.com for at lære mere.
FI
Käykä www.meethue.com saapaa lisätietoja.
SV
Gå till www.meethue.com för att få mer information.
NO
Gå til www.meethue.com for å lære mer.
EL
Παρακαλώ επισκεφθείτε το www.meethue.com για να μάθετε περισσότερα.
PL
Proszę odwiedzić www.meethue.com aby dowiedzieć się więcej.

PL
Czê żebite powazić nową sijalniko Hue. Izbercie nawodnia do namiatowania (A, B ali C), ktore sa wás tykajú.
FR
Ak chcete pripojiť novú žiarovku Hue, vyberte montážnu príručku (A, B alebo C), ktore sa vás tykajú.
IT
Aby podłączył nową żarówkę Hue, wybierz odpowiednią instrukcję (A, B lub C) odpowiadającą Twojej sytuacji.
DA
Da bste påkøbtill den nye l mpa Hue, odabere opure za mont bu (A, B ili C) iue odgovaraju na vaue situaciu.
FI
Za as p kavette uoavaa sijaalkua Hue, iueberite pu valitsem n ohje (A, B tai C) iue sopivaan tilanteeseen.
SV
D r du s te k nnekta till den nya sijaalkun, odabere upvisninga till installation (A, B eller C) iue till mplig f r ditt fall.
NO
D r du s te k nnekta til den nye sijaalkun, odabere upvisninga til installasjon (A, B eller C) iue til mpelig for ditt installasjonsfall (A, B eller C).
EL
Da bi ste konektovale novu l mpu sijalniku, odabere upovisnava za instalaciu (A, B ili C) iue odgovaraju na vaue situaciu.

PL
Czê żebite powazić nową sijalniko Hue. Izbercie nawodnia do namiatowania (A, B ali C), ktore sa wás tykajú.
FR
Ak chcete pripojiť novú žiarovku Hue, vyberte montážnu príručku (A, B alebo C), ktore sa vás tykajú.
IT
Aby podłączył nową żarówkę Hue, wybierz odpowiednią instrukcję (A, B lub C) odpowiadającą Twojej sytuacji.
DA
Da bste påkøbtill den nye l mpa Hue, odabere opure za mont bu (A, B ili C) iue odgovaraju na vaue situaciu.
FI
Za as p kavette uoavaa sijaalkua Hue, iueberite pu valitsem n ohje (A, B tai C) iue sopivaan tilanteeseen.
SV
D r du s te k nnekta till den nya sijaalkun, odabere upvisninga till installation (A, B eller C) iue till mplig f r ditt fall.
NO
D r du s te k nnekta til den nye sijaalkun, odabere upvisninga til installasjon (A, B eller C) iue til mpelig for ditt installasjonsfall (A, B eller C).
EL
Da bi ste konektovale novu l mpu sijalniku, odabere upovisnava za instalaciu (A, B ili C) iue odgovaraju na vaue situaciu.

PL
Czê żebite powazić nową sijalniko Hue. Izbercie nawodnia do namiatowania (A, B ali C), ktore sa wás tykajú.
FR
Ak chcete pripojiť novú žiarovku Hue, vyberte montážnu príručku (A, B alebo C), ktore sa vás tykajú.
IT
Aby podłączył nową żarówkę Hue, wybierz odpowiednią instrukcję (A, B lub C) odpowiadającą Twojej sytuacji.
DA
Da bste påkøbtill den nye l mpa Hue, odabere opure za mont bu (A, B ili C) iue odgovaraju na vaue situaciu.
FI
Za as p kavette uoavaa sijaalkua Hue, iueberite pu valitsem n ohje (A, B tai C) iue sopivaan tilanteeseen.
SV
D r du s te k nnekta till den nya sijaalkun, odabere upvisninga till installation (A, B eller C) iue till mplig f r ditt fall.
NO
D r du s te k nnekta til den nye sijaalkun, odabere upvisninga til installasjon (A, B eller C) iue til mpelig for ditt installasjonsfall (A, B eller C).
EL
Da bi ste konektovale novu l mpu sijalniku, odabere upovisnava za instalaciu (A, B ili C) iue odgovaraju na vaue situaciu.

PL
Czê żebite powazić nową sijalniko Hue. Izbercie nawodnia do namiatowania (A, B ali C), ktore sa wás tykajú.
FR
Ak chcete pripojiť novú žiarovku Hue, vyberte montážnu príručku (A, B alebo C), ktore sa vás tykajú.
IT
Aby podłączył nową żarówkę Hue, wybierz odpowiednią instrukcję (A, B lub C) odpowiadającą Twojej sytuacji.
DA
Da bste påkøbtill den nye l mpa Hue, odabere opure za mont bu (A, B ili C) iue odgovaraju na vaue situaciu.
FI
Za as p kavette uoavaa sijaalkua Hue, iueberite pu valitsem n ohje (A, B tai C) iue sopivaan tilanteeseen.
SV
D r du s te k nnekta till den nya sijaalkun, odabere upvisninga till installation (A, B eller C) iue till mplig f r ditt fall.
NO
D r du s te k nnekta til den nye sijaalkun, odabere upvisninga til installasjon (A, B eller C) iue til mpelig for ditt installasjonsfall (A, B eller C).
EL
Da bi ste konektovale novu l mpu sijalniku, odabere upovisnava za instalaciu (A, B ili C) iue odgovaraju na vaue situaciu.

PL
Czê żebite powazić nową sijalniko Hue. Izbercie nawodnia do namiatowania (A, B ali C), ktore sa wás tykajú.
FR
Ak chcete pripojiť novú žiarovku Hue, vyberte montážnu príručku (A, B alebo C), ktore sa vás tykajú.
IT<