



FABER-CASTELL
since 1761

Goldfaber Aqua

Aquarelpotloden

Droge en natte technieken

Leren door middel van eenvoudige tekenprojecten



Hulpmiddelen

Creëren door middel van mes, gum etc.

Technische termen

Het verschil tussen de sluier- en wassingstechnieken

48 kleuren
Kunnen met water vermengd worden

Klimaatbescherming begint met het product – wereldwijd CO2 neutraal is uniek in de schrijfinstrumenten industrie

Onze productie is
klimaatneutraal

Het bedrijf is wereldwijd CO2 neutraal en dit is bevestigd met een certificaat van het TÜV Rheinland. De eco-bossen in Brazilië en Columbia dragen actief bij aan de bescherming van het milieu. In plaats van diverse kleine 'groen projecten', heeft Faber-Castell besloten het anders te doen. Faber-Castell minimaliseert haar ecologische voetafdruk gedurende de gehele levenscyclus van het productassortiment. De producten zijn groen omdat ze lang mee gaan, vaak navulbaar zijn, vrij van schadelijke stoffen en worden geproduceerd in een CO2 neutrale productie. Het gebruik van bio- en gerecycled kunststof bevordert de groene voetafdruk van Faber-Castell.



Faber-Castell staat voor kwaliteit

Faber-Castell is één van de wereldleiders in het produceren en verkopen van kwaliteitsproducten voor schrijven, tekenen en creatieve uitingen. De merknaam Faber-Castell is wereldwijd bekend. De core-business van Faber-Castell is houten potloden produceren en daarin zijn ze de belangrijkste en oudste ter wereld met een capaciteit van meer dan 2 miljard potloden en kleurpotloden.

Ongeacht je motivatie of het niveau – het nieuwe Creative Studio concept heeft voor iedereen wat. Binnen deze range kunnen zowel de beginners als hobbykunstenaars producten vinden om hun creativiteit te uiten. Hoge kwaliteitsproducten voor tekenen en schilderen, een perfect gematchte kleurrange, materiaal dat inspireert en oneindig veel mogelijkheden om te combineren en toe te passen.





Creative Studio

We willen je inspireren met onze beste kwaliteit en rijke kleuren.

Wanneer heb je voor de laatste keer getekend? Pak een kleurpotlood en vergeet de wereld om je heen. Ook als je kunstwerk niet direct perfect uitpakt, lekker creatief en geconcentreerd bezig zijn zal resulteren in ontspanning en vreugde.

In dit boekje willen we je graag iets vertellen over het plezier van tekenen. Met een hele hoop tips en technieken willen we je laten zien hoe makkelijk je iets moois kunt maken met de Goldfaber aqua potloden.



Laat je inspireren



Het Creative Studio

assortiment

Kleuren voor
expressieve
tekeningen

Gelatos

in 28 kleuren

Goldfaber

kleurpotloden in 48 kleuren

Oliepastelkrijtjes

in 36 kleuren

Goldfaber Aqua

aquarelpotloden in 48 kleuren

Softpastelkrijtjes

in 72 kleuren

Goldfaber

grafietpotloden in 10 verschillende hardheden

Pitt Artist Pen

Pitt Artist Pen India inkt pennen in 67 kleuren

Goed om te weten

Faber-Castell gebruikt een gestandaardiseerd
kleur/nummer systeem voor zijn producten.
Bijvoorbeeld: je kunt hetzelfde kleurnummer
vinden in de Goldfaber aqua range en in de
Goldfaber range en in de softpastel range,
waardoor je met verschillende producten in
dezelfde kleur kunt werken.

Goldfaber Aqua

Goldfaber
Aqua

Kan worden **Vermengd**
met water

Wat een

COMBINATIE

Het Goldfaber Aqua potlood is een normaal potlood. Echt? Natuurlijk, je kunt het gebruiken om te tekenen, snel schetsen, arceren of schaduwen te maken. Maar wat maakt Goldfaber Aqua dan zo bijzonder? De kleur is volledig oplosbaar met water! Pak een paar penselen en water en je ziet de tekening volledig veranderen in een levendig schilderij.

Dit potlood neemt je mee op ontdekkingsreis. Je nieuwsgierigheid zal aangewakkerd worden door de verschillende mogelijkheden om droge en natte technieken te combineren. Je zult versteld staan welke mogelijkheden dit biedt bij tekenen en schilderen.

**Droge en
natte
technieken**

Hexagonale schacht
3.3 mm kern

Eén
potlood,
twee
mogelijk-
heden

Teken én schilder aquarel met
slechts één potlood





Droge technieken



Donkerder + lichter maken

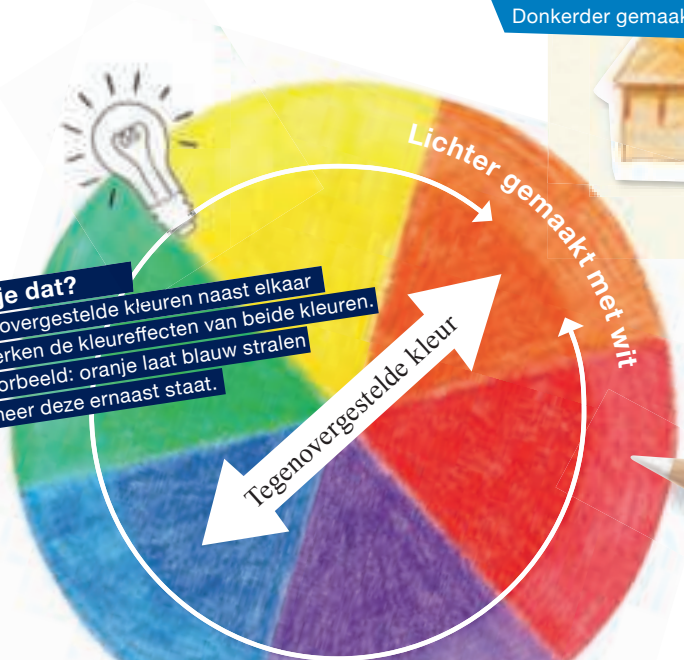
Je kunt natuurlijk zwart gebruiken om een kleur donkerder te maken. Probeer ook eens de tegenovergestelde kleur. In het kleurenwiel is het de kleur die tegenover jouw kleur ligt. Wanneer je deze twee kleuren over elkaar aanbrengt krijg je een schaduw-effect. Je kunt de tint variëren door de verhouding van de beide kleuren te wijzigen.

Door wit over een kleur aan te brengen kun je een kleur lichter maken. Je kunt daarvoor natuurlijk ook andere lichtere kleuren gebruiken. Afhankelijk van de kleur die je gebruikt voor het lichter maken, kun je een warmere of koele kleur krijgen als resultaat.



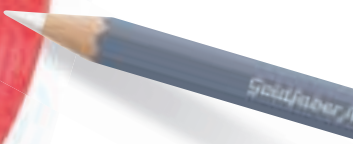
Donkerder gemaakt met zwart

Donkerder gemaakt met blauw



Wist je dat?

Tegenovergestelde kleuren naast elkaar versterken de kleureffecten van beide kleuren. Bijvoorbeeld: oranje laat blauw stralen wanneer deze ernaast staat.





Goed om te weten

Heldere kleuren zoals geel zijn transparanter dan donkere kleuren. Dus heldere kleuren dekken niet zo goed als donkere kleuren.

Kleuren mixen

Beeld je eens in hoeveel kleuren je kunt creëren met 48 kleuren om te mixen, het aantal is oneindig! Begin met twee kleuren en ga meer kleuren gebruiken naarmate je meer ervaren hebt hoe kleuren op elkaar reageren.

Zelfs de volgorde waarop je twee kleuren mengt is belangrijk. Stel je voor: je kleurt geel over blauw of blauw over geel. Het effect is behoorlijk verschillend. Het wordt nog moeilijker wanneer je met meerdere lagen met meerdere kleuren werkt. Je kunt echter altijd met bovenste kleur de sfeer beïnvloeden door blauw (koud) of rood (warm) te gebruiken.

De intensiteit van de kleur is nog een andere variabele waarmee je kunt spelen. Houd er rekening mee dat je niet een te dikke laag aanbrengt over de eerste laag. Daarmee sluit je het papieroppervlak af en daardoor kun je geen nieuwe kleuren meer aanbrengen op deze laag.



Geel
op
blauw

Groen
op
oranje

Blauw
op
geel

Rood
op
roze

Helder
blauw
op
roze



Droge technieken



ARCEREN

Of het nu parallel- of kruisarcering is, arcering geeft een tekening altijd een spontane, schilderachtige kwaliteit!

In een afbeelding geeft de arcering de belichting aan en het object ziet er driedimensionaal uit. Door te arceren krijg je ook je eigen stijl, want in de praktijk arceert iedereen verschillend. De verschillen komen door de hoek waarin het potlood wordt vastgehouden, de lengte van de strepen, de intensiteit van de strepen en afstand van de strepen.

Kort arceren lijnen die overlappen creëren diepte



Volledig arceren creëert geen diepte

PARALLEL ARCEREN

Door dicht op elkaar te arceren creëer je diepte



Begin met het gebruik van één kleur en gelijke druk. Houd het potlood rechtop en teken parallelle lijnen in dezelfde richting op het papier. Hoe dichter de lijnen bij elkaar staan, hoe donkerder het lijkt. Door korte lijntjes die overlappen heb je meer contrast. Als je laag over laag arceert creëer je diepte.

Begin met
één kleur


FABER-CASTELL
since 1761



KRUISARCEREN

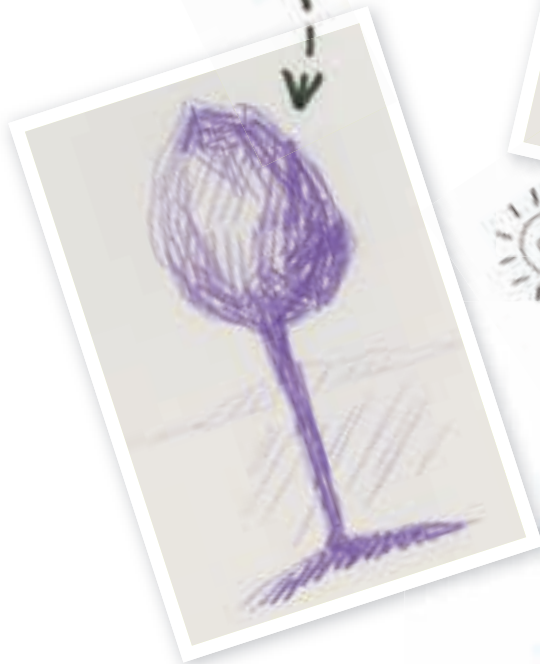
Bij kruisarcering overlapt de arcering elkaar in verschillende richtingen. De verschillende uitingen bereik je door de dichtheid en lengte van de lijnen te variëren. Bij veelkleurig kruisarceren zullen de kleuren samen één levendig kleurspel worden. Begin wederom met een paar kleuren.

Ontwikkel je eigen arcering door te oefenen.



Goed om te weten

Wanneer je het van een afstand bekijkt smelten de kleuren samen tot gekleurde gebieden.
Hoe dichter de lijnen bij elkaar staan, hoe intensiever en donkerder de kleuren overkomen.





Droge technieken



Schaduwrijk kleurverloop

SCHADUW TEKENEN

Om schaduw te tekenen moet je het potlood behoorlijk schuin houden zodat de gehele punt gebruikt kan worden, in tegenstelling tot arceren waarbij je het potlood rechtop houdt. Dit resulteert in een egale kleurafgifte.

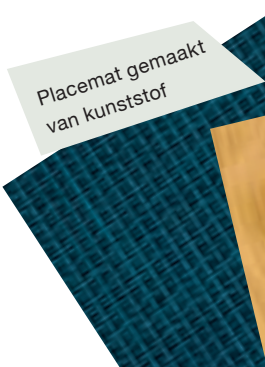


Frottage

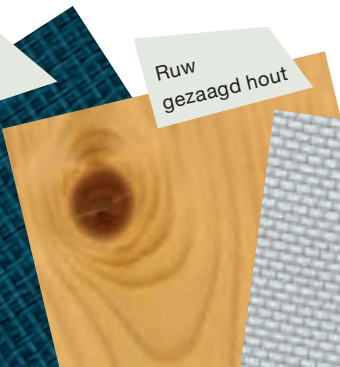
Je kunt schaduw tekenen ook met een simpele techniek doen: frottage. Neem een vel papier en leg het op een ondergrond met veel reliëf. Dit kan grof hout zijn, een metalen rooster, linnen met veel textuur of een poreuze pot. Als je dan gaat arceren/schaduw tekenen, dan zal de textuur overgenomen worden of het papier, waardoor er een patroon ontstaat.



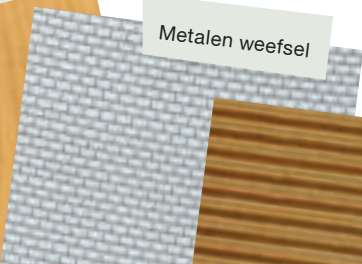
Voorbeelden van materialen geschikt voor reliëfvorming



Placemat gemaakt van kunststof



Ruw gezaagd hout



Metalen weefsel



Golfkarton

Arceren/schaduw tekenen met de achterkant van een tegel



SGRAFFITO

Waarschijnlijk was je nog een kind dat speelde met waskrijt, de laatste keer dat je de sgraffito-techniek geprobeerd hebt. Maar sgraffito is ook een interessante manier om met kleurpotloden te werken.

Zo werkt het:

Stap 1: kleur volledig over een andere kleur heen. Bij voorkeur donker over licht.

Stap 2: kras voorzichtig de lijnen uit in de bovenste laag met een mes (FC-181398)

En zo heb je ineens prachtige patronen en contrasten gecreëerd.

**Breng een
donkere kleur
over een lichte
kleur aan**

Natte
technieken

Verbazingwekkend makkelijk

Je zult het moment fantastisch vinden dat het penseel en het water je kleuren tot leven brengen! De kleurpigmenten die gebruikt zijn in de Goldfaber range lossen volledig op in water. Hierdoor zijn er weer legio nieuwe toepassingen mogelijk.

Je kunt de doorzichtigheid of ondoorzichtigheid van de kleuren zelf bepalen door het aanpassen van de intensiteit van de droog aangebrachte kleur en de hoeveelheid water die je gebruikt. Zodra het pigment is opgelost in water kun je met het penseel het pigment verplaatsen naar de gewenste plek in de afbeelding.

Meng de
kleuren met
een penseel
en water

Een groter penseel
absorbeert genoeg water
voor aquarelleren

Je kunt gemixte kleuren creëren, ook wanneer je met droge producten werkt. Probeer het eens met aquarelleren en zie hoe uitgebreid de range aan kleurnuances is die je kunt krijgen door alleen met geel en rood te werken. Ze zult hoe langer hoe beter bekend worden met de kleurselecties, want oefening baart kunst.

Goed om te weten

Wanneer je met een nat penseel werkt op een tekening absorbeert het papier het water en gaat krullen. Gebruik hiervoor een aquarelblok. Hiervan zijn de vellen verlijmd waardoor het papier niet gaat krullen.



Wist je dat?

Zolang de kleur nat is kun je het nog aanpassen. Je kunt het lichter maken of donkerder, of transparanter door meer water toe te voegen.

Kleur te licht of te donker?

Wat kun je doen als een kleur in je aquarel-schilderij niet intens genoeg is? Hier is een trucje dat helpt. Plaats de verf die je gebruikt in je schilderij op een apart stuk papier. Los de verf op met water, gebruik een kwast om de pigmenten te absorberen en breng het aan op jouw schilderij dat nog nat is. Het pigment zal zich direct verspreiden over het water op de oppervlakte en de kleur intensiveren.



Is de kleur te donker geworden? Ook geen enkel probleem. Gebruik een droge kwast om het water te absorberen, waardoor het pigment dat in het water is opgenomen ook geabsorbeerd wordt. Herhaal dit proces totdat de kleur is zoals jij deze wilt.

Perfekte
diepte-
effecten

Natte
technieken

Technische termen – snel uitgelegd

Je hebt hoogst waarschijnlijk weleens van de volgende technieken gehoord en je afgevraagd wat de verschillen precies zijn. Bij al deze technieken is de verf opgelost op een apart stuk papier en daarna verder verwerkt, afhankelijk van de techniek.

Sluiertechniek

Aquarelkleuren zijn transparant en kunnen gemixt worden om nieuwe kleurnuances te creëren. Dit kun je doen door middel van de sluiertechniek. Breng verschillende lagen kleur aan over elkaar heen. Let op dat iedere laag goed opdroogt voor je de nieuwe laag aanbrengt.

Eerste laag

Tweede laag

Derde laag

Extra lagen





Wassing- techniek op droog papier

Wassingtechniek en nat-op-nat techniek

Bij deze twee technieken moet je met grote hoeveelheden water werken. De kleuren vloeien wild en ongecontroleerd, maar schilderachtig in elkaar over. Voor de wassingstechniek breng je de verf aan op droog papier en bij de nat-op-nat techniek is het papier al vooraf nat gemaakt met schoon water. Bij de nat-op-nat techniek loopt de verf dan ook nog intensiever in elkaar over.

Korreilig

Op papier met sterke texturen kun je een prachtige effect creëren. Houd een bijna droog penseel bijna horizontaal vast en beweeg deze zachtjes dwars over het papier zodat de pigmenten enkel bij de bovenste papierkorrel aangebracht wordt. Hierdoor heb je willekeurige witte stukken papier die een mooi contrast vormen met de aangebrachte kleur.



Maak het papier nat



Nat-op-nat



Breng de verf aan



Houd het penseel bijna horizontaal vast



Natte
technieken



Erg handig: penseel met watertank



Innovatieve
design dop



Hou je van reizen en verf je graag onderweg? Dan is deze penseel met watertank (FC-185105) je ideale reismaatje. De dop heeft een speciale vorm voor bijzondere effecten.

Schraaptechniek

Je kunt makkelijk de opgeloste verf verplaatsen op het papier door de wigvorm van de dop, waardoor je interessante texturen kunt creëren.

Krastechniek

De geïntegreerde groeven op de dop kunnen gebruikt worden om ongebruikelijke effecten aan je schilderij toe te voegen. In het vochtige papier kan gekerfd worden, dan heb je interessante lijnpatronen in een handomdraai.

Goed om te weten

Door de druk op het waterreservoir te variëren kun je de hoeveelheid water die eruit komt controleren.



Goed om te weten

Kijk de video op <https://youtu.be/hQsu3eK4JgE>



**Beweeg
de kwast snel
op en neer
over de
punt**

Echt

CREATIEF

Je zult veel plezier beleven aan deze simpele technieken

Verf spatten

Geef je aquarelschilderij een ongeëvenaard gevoel van luchtigheid door de verf-spat techniek te gebruiken. Ga met de punt van het penseel over de punt van je aquarelpotlood en beweeg snel en kort op en neer zodat je direct op je tekening spat. Probeer het op verschillende afstanden van het papier om te zien wat jij het beste resultaat vindt.

Tekenen op nat papier

Wat je echt eens moet proberen is tekenen op nat papier. Hoeveel een lijn uitloopt is afhankelijk van het papier en de hoeveelheid water die gebruikt is.



Ook handig bij verf spatten: een oude tandenborstel

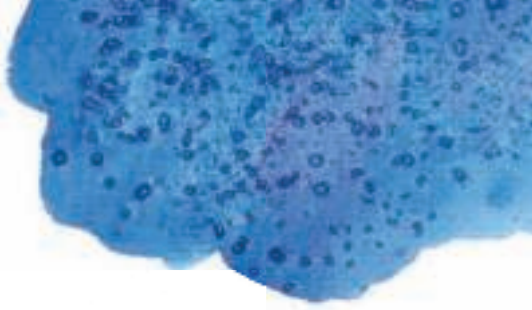


**Een
simpele
techniek**





Natte technieken



Zo makkelijk is de

Je gaat gegarandeerd prachtige texturen maken! Strooi grof zout op het nog vochtige schilderij en laat alles drogen. Verwijder dan het zout en laat je verrassen door de interessante texturen.

Strooi zout



Meng kleuren met water



Geweldige effecten

Verwijder zout





**Gereedschap
gebruiken**

Pigmenten produceren

Je kunt een schuurplankje gebruiken (FC-185100) of een radeermes (FC-181397) om de pigmenten direct van de punt van je aquarelpotlood op het papier te krijgen.

Op nat papier zullen de pigmenten direct in het water oplossen.

Op droog papier kun je ze met een nat penseel absorberen en verder verwerken.

**Breng pig-
menten aan
met een
penseel**

Grof gekorrel

Fijn gekorrel

MASKEREN

Het contrast van de witte ondergrond draagt bij aan de levendigheid van je schilderijen. Deze witte stukken moet je dan ook wit houden tijdens het verven en dat is niet altijd makkelijk. Als je zeker wilt weten dat bepaalde delen van de schilderij wit blijven kun je deze maskeren.

De maskeervloeistof breng je nat aan en als het opgedroogd is voelt het rubberachtig aan. Zodra het droog is kun je er overheen aquarelleren en de gemaskeerde stukken stoten de aquarelverf af. Nadat je schilderij opgedroogd is kun je met je vingers voorzichtig de stukjes verwijderen.



Maskeren



Aquarelleren



Wrijf de maskeervloeistof eraf

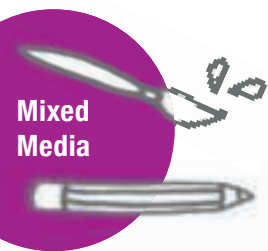
Effecten met behulp van een spuitflesje

Je kunt hele leuke effecten creëren met een simpel spuitflesje. Maak je tekening zoals je normaal ook doet en spray het water dan op bepaalde plekken. Je zult versteld staan van het resultaat!



Spray het water direct op de tekening





Combineer diverse technieken

Gebruik tekentechnieken die je al eerder geprobeerd hebt en je kunt al uitgebreide kunstwerken maken.

Als je liefhebber bent van collages of mixed media, wees dan niet bang om deze technieken te combineren met Pitt Artist pens met india inkt. Deze zijn watevast en geurvrij. Gebruik de Pitt Artist pen voor de eerste schetsen en lijnen. Ga je er daarna overheen met Goldfaber aquarelpotloden en de lijnen blijven gewoon staan.

Je kunt ook leuk combineren met de oliepastelkrijtjes van de Creative Studio range.

Pitt Artist Pen India inkt pennen



Flexibele brushpunt



Nauwkeurige lijnen met de finelinerpennen

Oliepastelkrijtjes



Goldfaber aqua gecombineerd met Pitt Artist Pen

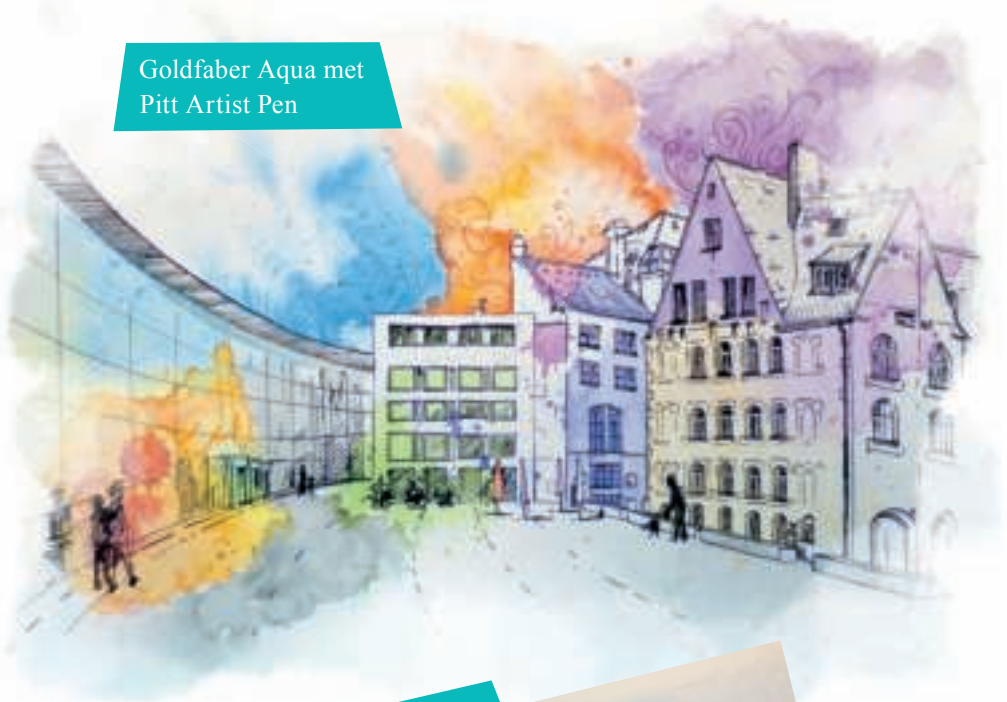


Goldfaber aqua gecombineerd met oliepastelkrijtjes

Doe eens gek,
combineer
verschillende
tekenproducten



Goldfaber Aqua met
Pitt Artist Pen



Goldfaber aqua met
oliepastelkrijtjes



Goldfaber Aqua

48 kleuren



11 46 12
11 46 24
11 46 36
11 46 48

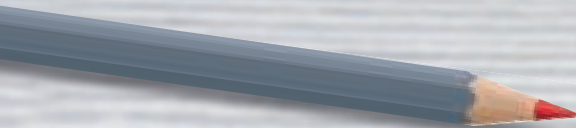
Kleurnummer	Kleuomschrijving	Artikelnummer
101	white	• • • •
104	light yellow glaze	• • • •
105	light cadmium yellow	• • • •
107	cadmium yellow	• • • •
108	dark cadmium yellow	• • • •
109	dark chrome yellow	• • • •
115	dark cadmium orange	• • • •
118	scarlet red	• • • •
121	pale geranium lake	• • • •
126	carmin permanent	• • • •
130	dark flesh	• • • •
131	medium flash	• • • •
132	flight flesh	• • • •
119	light magenta	• • • •
134	crimson	• • • •
123	fuchsia	• • • •
125	middle purple pink	• • • •
133	magenta	• • • •
136	purple violet	• • • •
137	blue violet	• • • •
151	heliobluereddish	• • • •
143	cobalt blue	• • • •
120	ultramarine	• • • •
140	light ultramarin	• • • •
147	light blue	• • • •
154	light cobalt turquoise	• • • •
149	bluish turquoise	• • • •
153	cobalt turquoise	• • • •
156	cobalt green	• • • •
158	deep cobalt green	• • • •
162	light phthalo green	• • • •
161	phthalo green	• • • •
163	emerald green	• • • •
266	permanent green	• • • •
166	grass green	• • • •
170	may green	• • • •
167	permanent green oliv	• • • •
173	oliv green yellowish	• • • •
183	light yellow ochre	• • • •
187	burnt ochre	• • • •
192	Indian red	• • • •
283	burnt siena	• • • •
176	Van Dyck brown	• • • •
273	warm grey IV	• • • •
233	cold grey IV	• • • •
199	black	• • • •
250	gold	• • • •
251	silver	• • • •



FABER-CASTELL
since 1761

Assortiment





Meer info op
www.faber-castell.com

Nederland
Kangaro KTC bv
Industrieweg 85
7202 CA Zutphen

tel. 0575 - 760 060
info@kangaro-ktc.nl
www.kangaro-ktc.nl

België / Luxemburg
Procura KTC bvba
Haachtsesteenweg 322
1910 Kampenhout

tel. 016/58.55.98
info@procura-ktc.be
www.procura-ktc.be



fabercastell.nl



fabercastell.be

