

NL

KINDERSTOEL FLEXX

Gebruiksaanwijzing

EN

HIGH CHAIR FLEXX

Instructions for use



Model: 6420

VEILIGHEIDSMATREGELEN

Lees de gebruiksaanwijzing goed door vóór montage en gebruik van de kinderstoel. Bewaar deze gebruiksaanwijzing als naslagwerk.

WAARSCHUWING

Om de veiligheid van uw kind te garanderen, vragen wij u deze gebruiksaanwijzing zorgvuldig te lezen en te bewaren als naslagwerk

- ♦ Volg de instructies van de fabrikant op
- ♦ Laat kinderen niet zonder toezicht achter
- ♦ Zorg ervoor dat de stoel is vergrendeld voordat u uw kind vastzet
- ♦ Gebruik altijd een goed afgestelde en dus passende veiligheidsgordel. De meeste ongelukken met een kinderstoel zijn het gevolg van een valpartij
- ♦ Plaats de kinderstoel niet in de onmiddellijke omgeving van harde oppervlakken en banken om ongelukken als gevolg van valpartijen en verwonding met gevaarlijke voorwerpen te voorkomen
- ♦ Wees u bewust van het risico van open vuur en andere sterke hittebronnen in de buurt van de kinderstoel
- ♦ Gebruik de kinderstoel niet voor kinderen die niet zelfstandig rechtop kunnen zitten
- ♦ Gebruik de kinderstoel alleen als alle onderdelen correct gemonteerd en afgesteld zijn

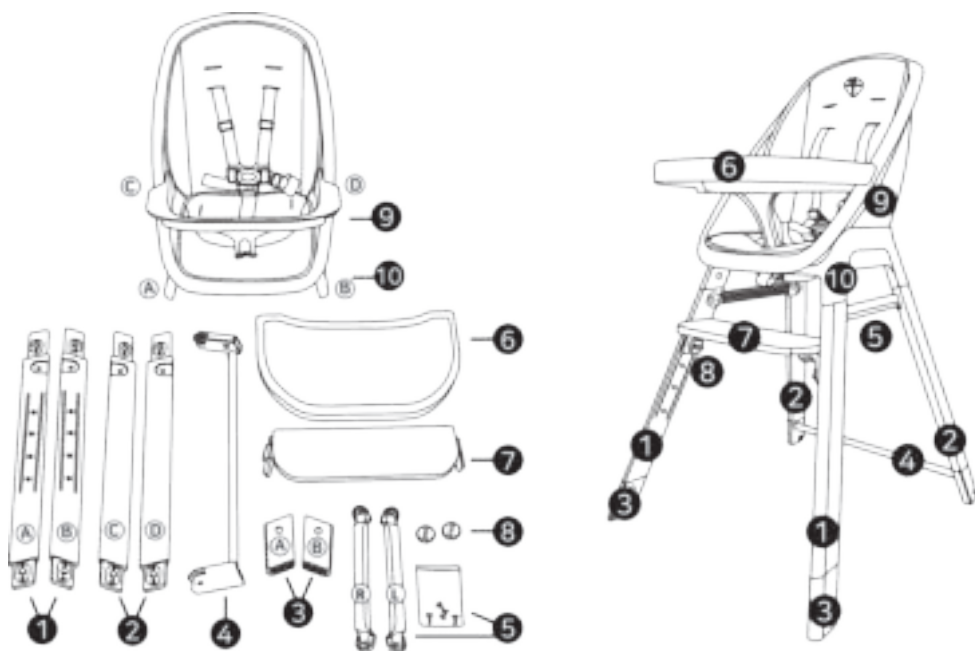
VEILIGHEIDSMATREGELEN

Lees de gebruiksaanwijzing goed door vóór montage en gebruik van de kinderstoel. Bewaar deze gebruiksaanwijzing als naslagwerk.

- ♦ Controleer of alle onderdelen goed zijn vergrendeld, voordat u uw kind in de kinderstoel zet.
- ♦ Houd uw kind altijd in de gaten als hij/zij in de kinderstoel zit.
- ♦ Deze kinderstoel wordt afgeraden voor een kind jonger dan 6 maanden.
- ♦ Het tafelblad is er niet voor bedoeld om uw kind vast te zetten in de kinderstoel.
- ♦ Zorg ervoor dat de veiligheidsgordels op de juiste manier zijn gemonteerd en stel ze af als het kind in de kinderstoel zit.
- ♦ Gebruik de kinderstoel alleen op een veilige, vlakke ondergrond.
- ♦ Laat kinderen niet op de stoel of voetsteun staan, of in en uit de kinderstoel klimmen.
- ♦ Zorg er bij het aanschuiven van het tafelblad voor dat lichaamsdelen van uw kind niet klem komen te zitten tussen bewegende delen.
- ♦ Til de kinderstoel niet op als uw kind erin zit.
- ♦ Verminder het risico op ongelukken: plaats de kinderstoel niet in de directe omgeving van meubelen, muren, elektriciteitskabels enz.
- ♦ Controleer regelmatig of alle onderdelen van de kinderstoel in goede staat zijn.
- ♦ Gebruik de kinderstoel niet als deze beschadigd of kapot is.
- ♦ Vervang onmiddellijk versleten of kapotte onderdelen.
- ♦ Gebruik de kinderstoel alleen als alle onderdelen correct gemonteerd en afgesteld zijn.
- ♦ Gebruik de kinderstoel niet als onderdelen defect zijn, laat de stoel eerst repareren.

INHOUDSOPGAVE VAN DE ONDERDELEN

Gelieve de inhoud van de doos te controleren aan de hand van onderstaande lijst. Als er iets ontbreekt, neem dan contact op met Titaniumbaby.



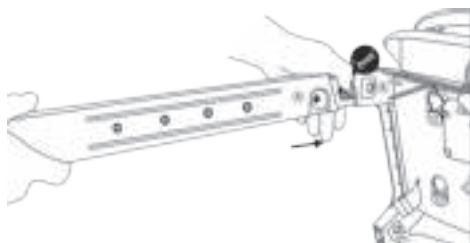
Geleverde onderdelen:

- 1 Voorste stoelpoten (met sleuf) x2
- 2 Achterste stoelpoten x2
- 3 Voorste stoelpootvoeten x2
- 4 Achterste stoelpootvoeten met wieltjes en ijzeren verbindingstang x1
- 5 Verbindingsstuk tussen voor- en achterpoot x2
- 6 Tafelblad x1
- 7 Voetensteun x1
- 8 Schroefdop (voor montage voetensteun) x4
- 9 Stoelframe en voorgesmonteerde veiligheidsgordel x 1
- 10 Krukframe x1

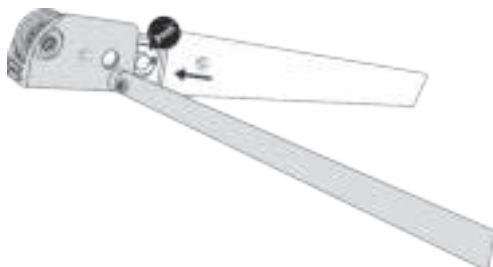
MONTAGE/GEbruIKSAANWIJZING

Monteer de stoelpoten aan het krukframe

1. Plaats de twee voorste stoelpoten. Klik de voorste stoelpootvoeten in de onderkant van de voorpoten. Let op: de voorpoten hebben sleuven. Druk op de vergrendelingsknop aan de bovenkant van de stoelpoot en druk deze in het krukframe tot u een "klik" hoort. Zorg ervoor dat de vergrendelingsknoppen precies binnen de voorgeboorde gaten vallen.



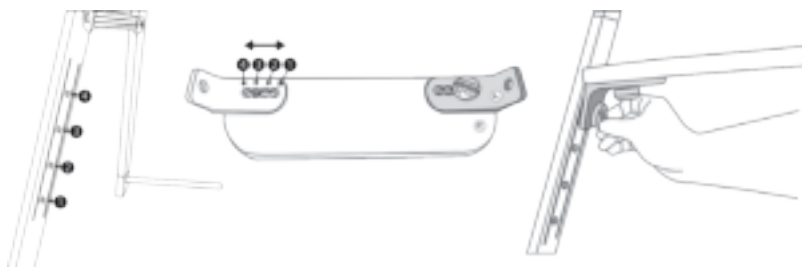
2. Plaats de twee achterste poten en de stoelpootvoeten met de ijzeren verbindingsstang ertussen. Let op: dit zijn de poten ZONDER sleuven. Het lange uiteinde hoort boven en het korte uiteinde beneden. Druk op de vergrendelingsknop aan de bovenkant van de stoelpoot en druk deze in het krukframe tot u een "klik" hoort. Zorg ervoor dat de vergrendelingsknoppen precies binnen de voorgeboorde gaten vallen.



3. Schroef de verbindingstukken vast tussen de voor- en achterpoten.



4. Schroef de twee beugels vast aan de voetensteun en schroef daarna dit complete onderdeel vast aan de voorste stoelpoten. Zorg dat de schroeven zijn uitgelijnd met de gaten en zorg ervoor dat de plastic uiteinden binnen de houten sleuven vallen.



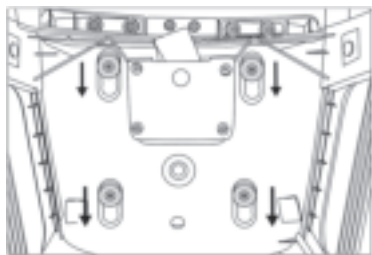
5. De stoel moet er nu uitzien zoals op de afbeelding hieronder. Vergeet niet de derde veiligheidsgordel onder de zitting naar boven te halen.



MONTAGE/GEbruIKSAANWIJZING

Stoel en tafelblad

1. Plaats de stoel op het krukframe. Zorg dat de pinnen zijn uitgelijnd met de gaten (zie afbeelding 1 a). Duw de stoel (horizontaal) naar voren.

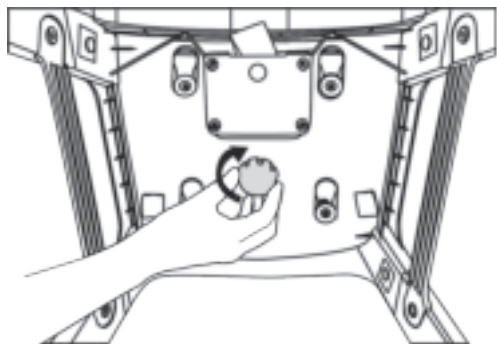


Afbeelding 1 a:
Ontgrendelen: pin naar voren



Afbeelding 1 b:
Vergrendeld: de pin wordt teruggeduwd

2. Draai de vergrendeling van de stoel aan voor extra veiligheid (afb. 2a). De compleet gemonteerde kinderstoel moet er nu uitzien zoals op afbeelding 2b.

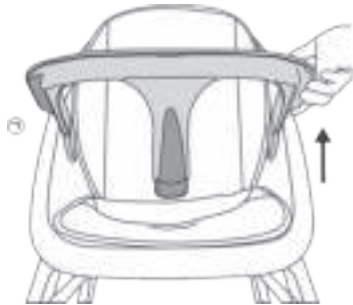


Afbeelding 2a:



Afbeelding 2b:

3. Plaats de armsteun op de juiste manier op het stoelframe. Trek het lipje omhoog en lijn het uit met de gaten aan beide zijden, zoals in afbeelding 3a en 3b. Druk het lipje naar beneden om de onderdelen aan elkaar te koppelen.

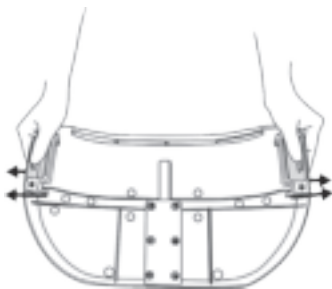


Afbeelding 3a:
Trek het lipje omhoog en lijn het uit met de gaten aan beide kanten.



Afbeelding 3b:
Druk het lipje naar beneden.

4. Pak het tafelblad vast met beide handen en beweeg de ontgrendelingsknop zijwaarts naar buiten (afbeelding 4a). Houd het tafelblad met de onderkant naar beneden, duw het langs de rand van armsteun naar voren en stel de juiste afstand tot het kind in.



Afbeelding 4a:
Beweeg de ontgrendelingsknop zijwaarts naar buiten



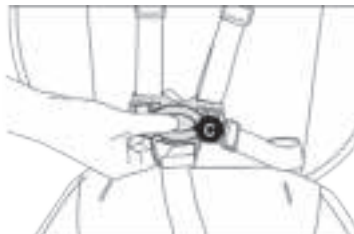
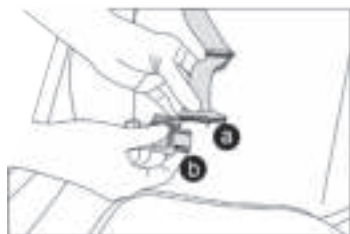
Afbeelding 4b:
Instellen

MONTAGE/GEBRUIKSAANWIJZING

5-punts veiligheidsgordel

Gebruik de lengteverstelling van de veiligheidsgordel als uw kind in de kinderstoel zit.

1. Duw schuifgespen (a) in de clips (b).
2. Duw de clip (b) in de centrale vergrendeling (c) tot ze vastklikken.
3. Knijp in de boven- en onderkant van de clips om ze los te maken uit de vergrendeling.
4. Herhaal voor de andere kant.



REINIGING

Voor een optimale levensduur van de kinderstoel raden wij u aan de kinderstoel schoon te maken met een vochtige doek, indien nodig met een milde zeepoplossing. Gebruik geen schuurmiddelen en berg de kinderstoel altijd op een droge plaats op.

ONDERHOUD

Controleer regelmatig of alle schroeven, moeren en andere bevestigingsmiddelen nog goed zijn aangedraaid, of moeten worden vervangen als dat nodig is om de veiligheid van de kinderstoel te kunnen garanderen. Laat de kinderstoel onmiddellijk repareren als onderdelen verbogen, gescheurd, versleten of kapot zijn. Als u problemen ondervindt bij de montage van de kinderstoel, neem dan contact op met Titaniumbaby

SAFETY PRECAUTIONS

**Please read all instructions before assembly and use of the high chair.
Keep instructions for future use.**

WARNING

To ensure safety of your child, read the manual carefully and keep it for further reference

- ♦ Follow the manufacturer's instructions
- ♦ Do not leave children unattended
- ♦ Please ensure that the safety lock put up before the child has been locked
- ♦ The harness must always be used and correctly fitted-most injuries from highchair are cause by falls
- ♦ Position the highchair away form solid structures and benches to avoid injuries cause by falls and by access to dangerous items
- ♦ Be aware of the risk of an open fire and other sources of strong heat in the vinity of the high chair
- ♦ Do not use the high chair until the child can sit up unaided
- ♦ Do not use the high chair unless all components are correctly fitted and adjusted

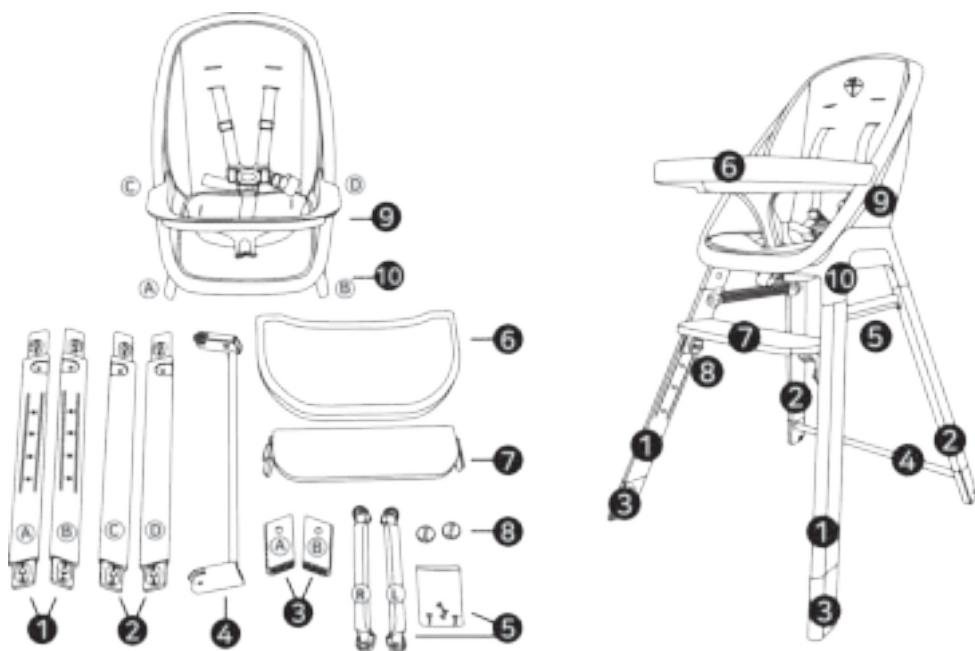
SAFETY PRECAUTIONS

Please read all instructions before assembly and use of the high chair.
Keep instructions for future use.

- ◆ Check that all parts are engaged before placing a child in the high chair.
- ◆ Always keep child in view while in high chair.
- ◆ Not recommended for a child under 6mths old.
- ◆ The tray is not designed to hold the child in the high chair.
- ◆ Please make sure that have harness to the appropriate location, and ready to help children to adjust your harness.
- ◆ Only use the high chair on a secure level surface.
- ◆ Do not allow children to stand on the seat or footrest or climb into or out of the high chair.
- ◆ When adjusting the tray,make sure that parts of your child's body are clear of any moving parts.
- ◆ Do not carry the high chair with a child in it.
- ◆ To reduce the risk of injury,position the high chair away from furniture,walls and electrical cords and so on.
- ◆ Periodically check that all parts of the high chair are in good working order.
- ◆ Do not use the high chair if it is damaged or broken.
- ◆ Promptly replace worn out or broken parts.
- ◆ Do not use high chair unless all components are correctly fitted and adjusted.
- ◆ Please seek repair and do not use the high chair if it is not working correctly

ASSEMBLY CONTENTS

Please check the contents of the box against the list below. If anything is missing, please contact Titaniumbaby International



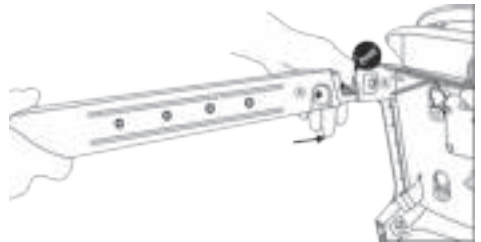
Supplied in box:

- 1 Front leg with grooves x2
- 2 Rear leg x2
- 3 Front foot cover x2
- 4 Rear foot wheels with iron bar x1
- 5 Leg connecting bar x2 and screws 4x
- 6 Food tray x1
- 7 Foot rest x1
- 8 Screw(for footrest assembly) x4
- 9 Seat frame and pre-assembled harness x 1
- 10 Stool frame x1

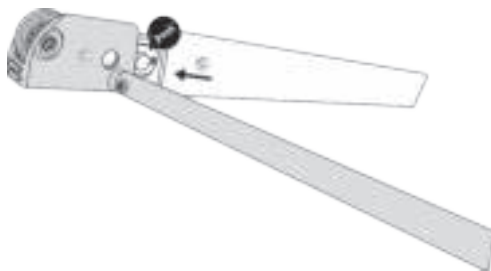
ASSEMBLY/OPERATING INSTRUCTIONS

Fitting leg base mouldings and footrest

1. Locate the two front legs. Snap on the front foot cover to bottom of front legs. Make sure the front legs has grooves. Press the button on top of the leg and push into stool with a sound of "click". Make sure the buttons are correctly aligned in the pre-pierced holes.



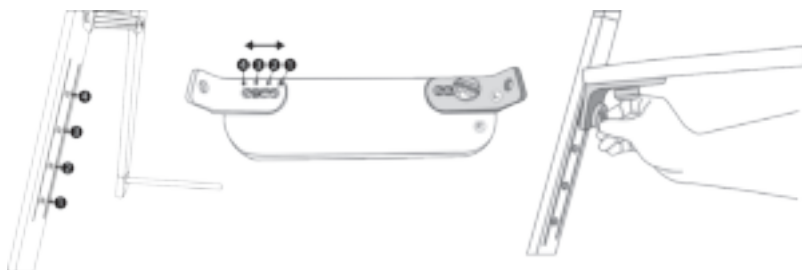
2. Locate the two rear legs to stool and foot cover with iron bar to bottom of the leg. Ensure they are the legs WITHOUT grooves. The longer tip end goes to top and the shorter tip end goes to bottom. Press the button on top of the leg and push into stool with a sound of "click". Make sure the buttons are correctly aligned in the pre-pierced holes.



3. Screw the foot connecting bar to legs.



4. Screw the two stoppers to footrest and the footrest subassembly to front legs. Line up the screw and the hole, and ensure the plastic splines stay inside the wooden grooves.



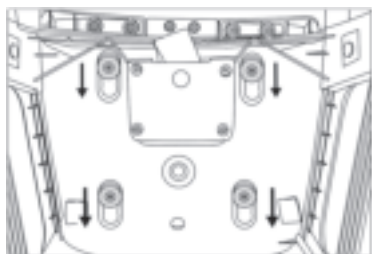
5. The bar chair should resemble the Images as shown. Remember to take out the third harness beneath the chair.



ASSEMBLY/OPERATING INSTRUCTIONS

Seat and Food tray

1. Locate the seat on to stool. Align the pin with hole as shown in picture.
1 a. Push forward the seat horizontally

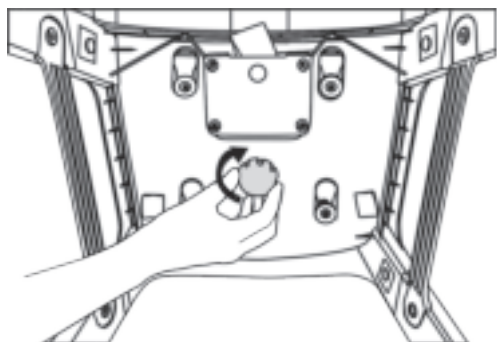


Picture 1 a:
Unlock status: pin in front



Picture 1 b:
Locked. The pin pushes back

2. Screw the secure lock enhancing safety (picture 2a). The assembled seat is as figure 2b.



Picture 2a:

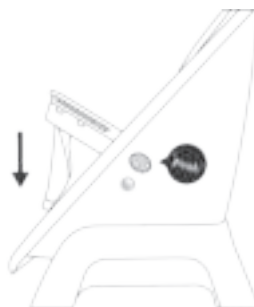


Picture 2b:

3. Locate the arm correctly to the seat frame. Lift up the tab and align with the holes on both sides as figure 3a & 3b. Push down the tab to clutch.

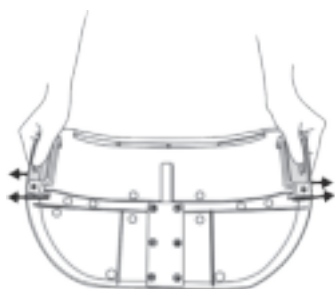


Picture 3a:
Lift the tab and align
the holes on both sides



Picture 3b:
Press down the tab

4. Grib the tray and expand the release button outward (figure 4a) but the bottom side down. Push along the arm brim and adjust the distance from child.



Picture 4a:
Push release button outwards



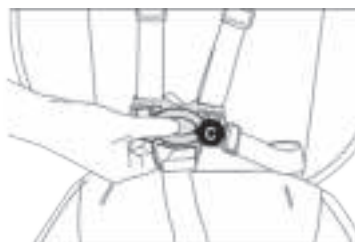
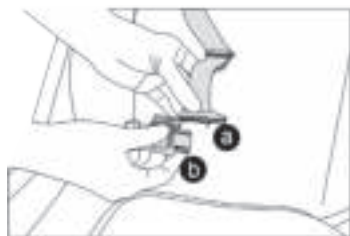
Picture 4b:
Adjustment tray

ASSEMBLY/OPERATING INSTRUCTIONS

Harness restraints (Five-point harness)

When a child sit in the high chair, use the seat belt length adjustment.

1. Push slider (a) into clips (b).
2. Push clips (b) into the buckle housing (c) until the buckle prongs snap into position.
3. To release the buckle, squeeze the top and bottom of buckle prongs to until it disengages.
4. Repeat for other side



CLEANING

To ensure the long lasting use of your highchair, wipe a damp cloth and use a mild soap solution if necessary. Do not use abrasive. Always store product in a clean dry place.

MAINTENANCE

Always check parts regularly tightness of screws, nuts and other fasteners tighten or replace if required to maintain the safety of your highchair seek prompt repairs for bent, torn, worn or broken parts. If you have any difficulty in assembling the high chair, please contact Titaniumbaby

Titanium*baby*

Monierweg 30
7741 KT Coevorden
The Netherlands
T. +31 (0) 591 63 24 24
www.titaniumbaby.nl
service@titaniumbaby.nl
Voldoet aan EN 14988:2017
Fully complies with EN 14988:2017