

# Quickstart guide

NDB30  
DAB radio

**N|I|K|K|E|I**

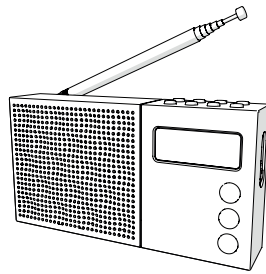
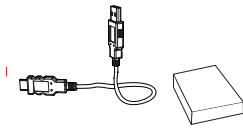


- (EN) For more information see [www.nikkei.eu](http://www.nikkei.eu)
- (NL) Voor meer informatie zie [www.nikkei.eu](http://www.nikkei.eu)
- (DE) Für weitere Informationen siehe [www.nikkei.eu](http://www.nikkei.eu)
- (FR) Pour plus d'informations, veuillez consulter le site [www.nikkei.eu](http://www.nikkei.eu)
- (ES) Para más información, visite [www.nikkei.eu](http://www.nikkei.eu)
- (DK) For mere information besøg [www.nikkei.eu](http://www.nikkei.eu)
- (FI) Lisätietoja löydät osoitteesta [www.nikkei.eu](http://www.nikkei.eu)



## 1 Check the contents

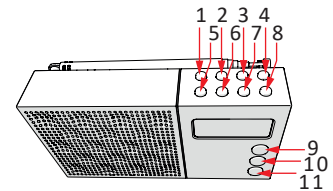
Controleer de inhoud  
Kontrollieren Sie den Inhalt  
Vérifiez le contenu  
Revise el contenido  
Kontroller indholdet  
Tarkista sisältö



## 2 The buttons

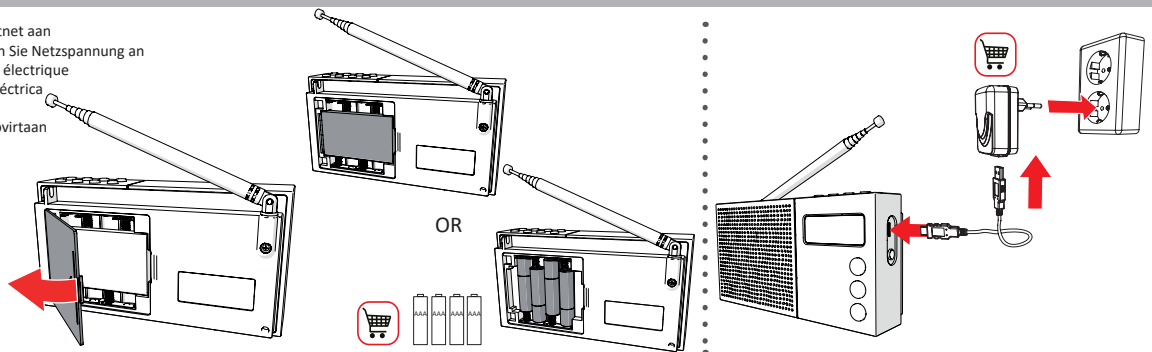
De knoppen  
Die Tasten  
Les boutons  
Los botones  
Knapperne  
Painikkeet

1	MODE
2	ALARM
3	PRESET
4	MENU/INFO
5	SCAN
6	SELECT
7	PREV
8	NEXT
9	VOL +
10	VOL -
11	ON/STAND-BY



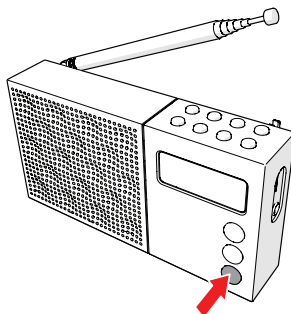
## 3 Insert the batteries/connect to the mains

Plaats de batterijen / Sluit op het lichtnet aan  
Legen Sie die Batterien ein / Schließen Sie Netzspannung an  
Placez les piles / Raccordez au réseau électrique  
Coloque las pilas / Conecte a la red eléctrica  
Sæt batteriet i / Tilslut til lysnettet  
Paristojen asettaminen / Kytke verkkovirtaan



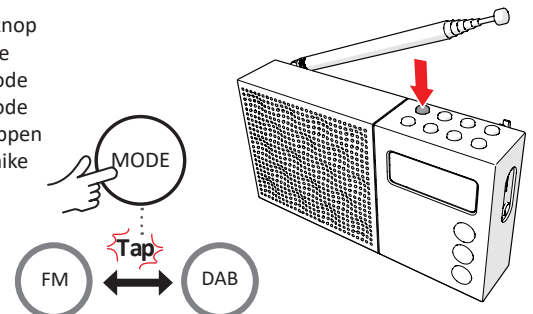
## 4 Turn the radio ON

Zet de radio aan  
Radio einschalten  
Allumez la radio  
Encender la radio  
Tænd for radioen  
Kytke radioon virta



## 5 The Mode Button

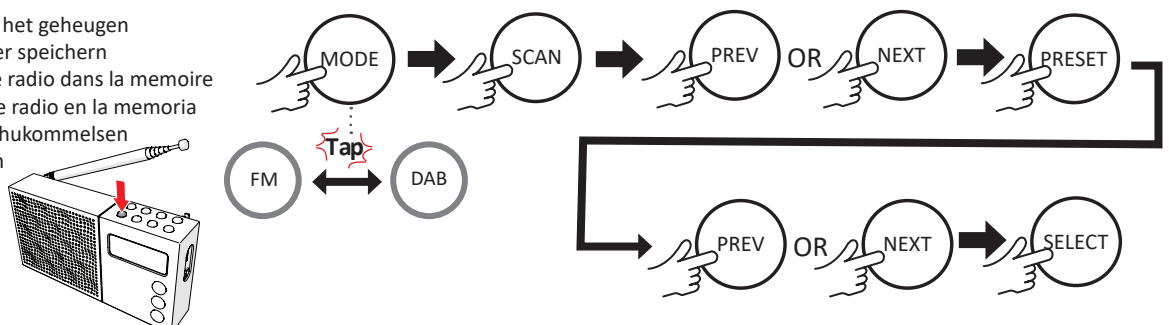
De Mode knop  
Mode-Taste  
Bouton Mode  
Bouton Mode  
Mode-knappen  
Mode-painike



## 6 Save a radiostation into the memory

Radiozender opslaan in het geheugen  
Radiosender im Speicher speichern  
Enregistrer la station de radio dans la mémoire  
Guardar una emisora de radio en la memoria  
Radiosender gemmes i hukommelsen  
Tallenna asema muistiin

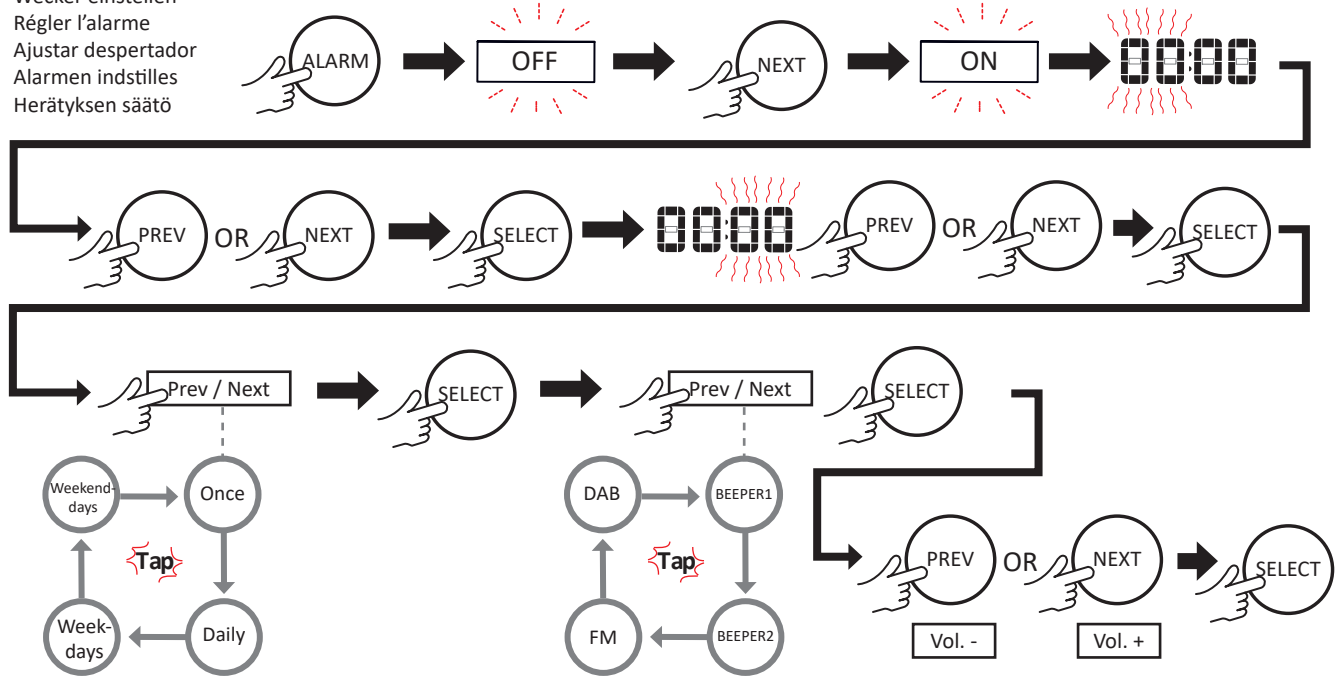
MAX. 10



# 7

## Setting the alarm

Het alarm instellen  
Wecker einstellen  
Régler l'alarme  
Ajustar despertador  
Alarmen indstilles  
Herätyksen säätö



# 8

## Setting the alarm on

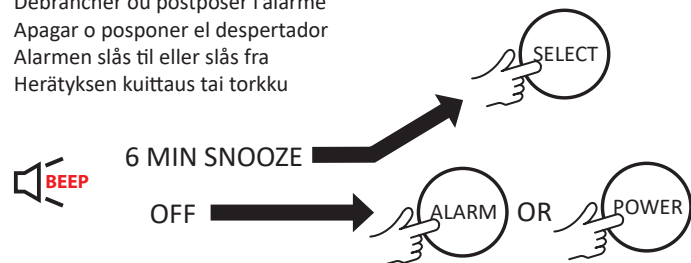
Het alarm aan- of uitzetten  
Wecker ein- oder ausschalten  
Mettre en/hors service l'alarme  
Activar/desactivar despertador  
Alarmen slås til eller fra  
Herätyksen kytchentä päälle/pois



# 9

## Switching the alarm Off or Snooze

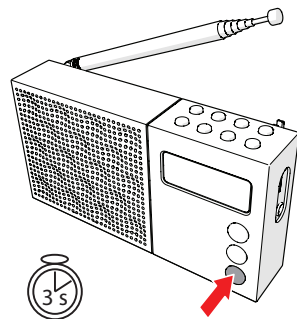
Het alarm uitzetten of uitstellen  
Wecker abstellen oder ausschalten  
Débrancher ou postposer l'alarme  
Apagar o posponer el despertador  
Alarmen slås til eller slås fra  
Herätyksen kuittaus tai torcku



# 10

## Turn the radio OFF

Zet de radio uit  
Radio ausschalten  
Éteignez la radio  
Apaga la radio  
Sluk for radioen  
Sammuta radio



See [www.nikkei.eu](http://www.nikkei.eu)

# 11

## Recal station presets

Voorkeuzezenders oproepen  
Vorzugssender aufrufen  
Appeler les émetteurs pre-chosis  
Activar estaciones favoritas  
Kald forvalgte stationer  
Suositimpien asemien valinta



### Specifications

Power supply:  
AC 220V-240V ~ 50 Hz  
LCD Display  
Earphone jack  
Alarm clock  
DAB+ / FM Radio  
Weight: 732 g  
Dimensions:  
210x130x80 mm  
Warranty: 24 months

### Specificaties

Stroomvoeding: AC  
220V-240V ~ 50 Hz  
LCD display  
Hoofdtelefoonaansluiting  
Alarml klok  
DAB+ / FM Radio  
Gewicht: 732 g  
Afmetingen:  
210x130x80 mm  
Garantie: 24 maanden

### Technische Daten

Stromzufuhr: AC  
220V-240V ~ 50 Hz  
LCD-Display  
Kopfhörerbuchse  
Wecker  
DAB+ / FM Radio  
Gewicht: 732 g  
Abmessungen:  
210x130x80 mm  
Garantie: 24 Monate

### Spécifications

Alimentation électrique:  
AC 220V-240V ~ 50 Hz  
Affichage LCD  
Prise casque  
Horloge alarme  
DAB+ / FM Radio  
Poids: 732 g  
Dimensions:  
210x130x80 mm  
Garantie: 24 mois

### Especificaciones

Fuente de alimentación:  
AC 220V-240V ~ 50 Hz  
Pantalla LCD  
Toma de auriculares  
Reloj alarma  
DAB+ / FM Radio  
Peso: 732 g  
Dimensiones:  
210x130x80 mm  
Garantía: 24 meses

### Specifikationer

Strømforsyning: AC  
220V-240V ~ 50 Hz  
LCD-display  
Hovedtelefonstik  
Alarmlur  
DAB+ / FM Radio  
Vægt: 732 g  
Dimensioner:  
210x130x80 mm  
Garanti: 24 måned

### Tekniset tiedot

Syöttövirta: AC  
220V-240V ~ 50 Hz  
Lcdnäyttö  
Kuulokkeen liitin  
Herätyskello  
DAB+ / FM Radio  
Paino: 732 g  
Mitat:  
210x130x80  
Takuu: 24 kuukautta