



# Pebble Pro i-Size

45cm-75cm / max. 12 kg

**DOREL FRANCE S.A.S.**  
Z.I. - 9 bd du Poitou  
BP 905  
49309 Cholet Cedex  
FRANCE

**DOREL BENELUX**  
P.O. Box 6071  
5700 ET Helmond  
NEDERLAND

**DOREL UK Ltd.**  
2nd Floor, Building 4  
Imperial Place  
Maxwell Road  
Borehamwood, Herts  
WD6 1JN  
UNITED KINGDOM

**DOREL GERMANY GMBH**  
Augustinusstraße 9 c  
D-50226 Frechen-Königsdorf  
DEUTSCHLAND

**DOREL ITALIA S.P.A.**  
Via Verdi, 14  
24060 Telgate (BG)  
ITALIA

**DOREL HISPANIA S.A.U.**  
Edificio Barcelona Moda Centre  
Ronda Maiols, 1  
Planta 4ª,  
Locales 401 - 403 - 405  
08192 Sant Quirze del Vallès  
ESPAÑA

**DOREL PORTUGAL**  
Rua Pedro Dias, 25  
4480-614 Rio Mau (VDC)  
PORTUGAL

**DOREL JUVENILE**  
SWITZERLAND S.A.  
Chemin de la Colice 4  
1023 Crissier  
SWITZERLAND / SUISSE

**DOREL POLSKA Sp. z o.o.**  
Innowacyjna 8  
41-208 Sosnowiec  
POLAND

# Pebble Pro i-Size

45cm-75 cm / max. 12 kg



i-Size compliant  
(with base)



014879903

[www.maxi-cosi.com](http://www.maxi-cosi.com)

EN  
Congratulations on your purchase. For the maximum protection and comfort of your child, it is essential that you read through the entire manual carefully and follow all instructions.

FR  
Nous vous félicitons pour votre achat. Pour une protection maximale et un confort optimal de votre bébé, il est essentiel de lire attentivement et intégralement le mode d'emploi et de respecter les instructions.

DE  
Herzlichen Glückwunsch zu Ihrem Kauf. Zum besten Schutz und optimalen Komfort Ihres Babys ist es wichtig, die Gebrauchsanweisung vollständig und sorgfältig zu lesen und zu beachten.

NL  
Gefeliciteerd met uw aankoop. Voor een maximale bescherming en een optimaal comfort voor je kind is het essentieel de volledige handleiding zorgvuldig door te lezen en op te volgen.

IT  
Congratulazioni per il tuo acquisto. Per la massima protezione e per un comfort ottimale del tuo bambino è molto importante leggere e seguire attentamente tutte le istruzioni.

SV  
Gratulerar Dig Till Ditt Köp. För att din baby ska få ett maximalt skydd och en optimal komfort är det viktigt att läsa hela bruksanvisningen noga och att följa anvisningarna.

DA  
Tillykke med dit indkøb. For maksimal beskyttelse og bekvemmelighed for dit barn er det væsentligt, at du gennemlæser hele brugervejledningen omhyggeligt og følger alle instruktioner.

FI  
Onnittelemme hankintaasi. Maksimaalisen suojan ja mukavuuden saamiseksi lapsellesi on tärkeää, että luet läpi koko käsikirjan huolellisesti ja seuraat kaikkia ohjeita.

PL  
Gratulujemy zakupu. Aby zapewnić dziecku najwyższy poziom bezpieczeństwa i komfortu, należy uważnie zapoznać się z niniejszą instrukcją i ściśle jej przestrzegać.

NO  
Gratulerer med ditt kjøp. For maksimal beskyttelse og komfort for barnet ditt, er det viktig at du leser gjennom hele bruksanvisningen nøye og følger alle anvisningene.

RU  
Поздравляем Вас с покупкой. Для максимальной защиты и комфорта вашего ребенка важно прочитать всю инструкцию и следовали всем рекомендациям.

TR  
atın aldığınız bu ürün için sizi tebrik ederiz. Çocuğunuzun maksimum koruma ve ideal konforu sağlamak için, tüm kılavuzu dikkatlice okumanız ve tüm talimatlara uymanız şarttır.

HR  
Čestitamo vam na kupnji. Da biste djetetu zajamčili maksimalnu zaštitu i udobnost, morate pažljivo pročitati cijeli priručnik i slijediti sve upute.

SK  
Blahoželáme k nákupu. Aby vaše dieťa malo maximálnu ochranu a pohodlie, je potrebné prečítať si pozorne celú príručku a dodržiavať všetky pokyny.





BG

Поздравления за Вашата покупка. За максимална защита и комфорт на Вашето дете, непременно прочетете внимателно цялото ръководство и следвайте всички инструкции.

UK

Вітаємо Вас з покупкою. Для максимального захисту і комфорту вашої дитини важливо, щоб ви прочитали всю інструкцію і слідували всім рекомендаціям.

HU

Gratulálunk vásasztásához. Gyermekének maximális védelme és optimális kényelme érdekében rendkívüli fontos, hogy figyelmesen elolvassa a kézikönyv egészét, és kövesse a benne szereplő utasításokat.

SL

Čestitke za vaš nakup. Da bi vašemu otroku omogočili največjo možno zaščito in optimalno udobje, je bistvenega pomena, da pozorno preberete celoten priročnik in upoštevate vsa navodila.

ET

Õnnitleme teid ostu puhul. Lapse maksimaalse kaitse ja mugavuse tagamiseks tutvuge hoolikalt kogu kasutusjuhendiga ja järgige kõiki juhiseid.

CZ

Gratulujeme k zakoupení vašeho výrobku. V zájmu zajištění maximální ochrany a optimálního pohodlí vašeho dítěte je důležité, abyste si celou příručku podrobně přečetli a dodrželi všechny uvedené pokyny.

EL

Συγχαρητήρια για την αγορά σας. Για την εξασφάλιση της μέγιστης δυνατής προστασίας και των υψηλών επιπέδων άνεσης του μωρού σας, σας συνιστούμε να διαβάσετε προσεκτικά το παρόν εγχειρίδιο και να τηρείτε όλες τις οδηγίες που αναγράφονται σε αυτό.

RO

Felicitări pentru achiziționarea produsului. Este foarte important să citiți cu atenție întregul manual și să respectați instrucțiunile, pentru a asigura copilului dumneavoastră maximul de protecție și de confort.

AR

نهنك على شرائك هذا المنتج.  
لتأمين أقصى حماية وراحة لطفلك، من الأساسي أن تقوم بقراءة الدليل بأكمله بانتباه واتباع كافة التعليمات.



EN  
Pebble Pro i-Size complies with the new European regulation i-Size R129, active from July 2013. i-Size aims at increasing children safety in car by promoting UNIVERSAL ISOFIX installation, by supporting rearward-facing travel up to minimum 15 months, by improving protection for head and neck. To learn more on i-Size, please connect on the website [www.maxi-cosi.com](http://www.maxi-cosi.com).

**Category of your car seat:** i-Size (45-75 cm - up to approx. 9-12 months)

**Position of your car seat:** rearward facing

FR  
Pebble Pro i-Size répond à la nouvelle réglementation Européenne i-Size R129, effective depuis juillet 2013. L'i-Size vise à améliorer la sécurité des enfants en voiture en imposant le système ISOFIX UNIVERSAL, en rendant la position dos à la route obligatoire jusqu'à 15 mois minimum et en améliorant la protection de la tête et du cou de l'enfant. Pour en savoir plus sur l'i-Size, connectez-vous sur le site internet [www.maxi-cosi.com](http://www.maxi-cosi.com)

**Catégorie du siège auto :** i-Size (45-75 cm - jusqu'à environ 9-12 mois)

**Position du siège auto :** dos à la route

DE  
Pebble Pro i-Size erfüllt die Anforderungen der seit Juli 2013 geltenden EU-Regelung i-Size R129. i-Size möchte die Sicherheit von Kindern in Fahrzeugen verbessern und sieht hierfür die Nutzung von UNIVERSAL ISOFIX-Kindersitzen, den rückwärts gerichteten Transport von Kindern bis zu einem Alter von 15 Monaten sowie die Optimierung des Kopf- und Halssschutzes vor. Weitere Informationen zu i-Size finden Sie auf der Website [www.maxi-cosi.com](http://www.maxi-cosi.com)

**Kategorie Ihres Autositzes:** i-Size (45-75 cm - bis etwa 9-12 Monate)

**Position Ihres Autositzes:** entgegen der Fahrtrichtung

NL  
Pebble Pro i-Size voldoet aan de nieuwe Europese wetgeving i-Size R129, die van kracht is gegaan vanaf juli 2013. i-Size heeft als doel de veiligheid van kinderen in de auto te vergroten door de UNIVERSAL ISOFIX-installatie te promoten, door het zitje achterwaarts te plaatsen tegen de rijrichting in tot minimaal 15 maanden en door de bescherming van het hoofd en de nek te verbeteren. Voor meer informatie over i-Size: ga naar de website [www.maxi-cosi.com](http://www.maxi-cosi.com)

**Categorie van uw autostoel:** i-Size (45-75 cm - tot ong. 9-12 maanden)

**Positie van uw autostoel:** achterwaarts gericht



IT  
Pebble Pro i-Size soddisfa la nuova norma europea i-Size R129, in vigore da Luglio 2013. i-Size mira ad aumentare la sicurezza dei bambini in macchina promuovendo l'installazione con ISOFIX UNIVERSALE, rendendo possibile l'installazione in senso contrario di marcia fino ad un minimo di 15 mesi e migliorando la protezione per testa e collo. Per maggiori informazioni su i-Size, collegarsi al sito [www.maxi-cosi.com](http://www.maxi-cosi.com)

**Categoria del tuo seggiolino auto:** i-Size (45-75 cm - fino a circa 9-12 mesi)

**Posizione del tuo seggiolino auto:** in senso contrario di marcia

SV  
Pebble Pro i-Size överrenstämmer med de nya europeiska reglerna i-Size R129 som gäller från juli 2013. I-Size avser att förbättra säkerheten för barn i bilar genom att föreskriva systemet ISOFIX UNIVERSAL och göra det obligatoriskt för barn upp till minst 15 månaders ålder att sitta bakåtvända, vilket ökar skyddet för barnets huvud och nacke. Gå in på [www.maxi-cosi.com](http://www.maxi-cosi.com) om du vill veta mer om i-Size.

**Bilstolens kategori:** i-Size (45-75 cm - upp till ca 9-12 månader)

**Bilstolens position:** bakåtvänd

DA  
Pebble Pro i-Size overholder det nye europæiske regelsæt i-Size R129, som trådte i kraft i juli 2013. Formålet med i-Size er at øge børns sikkerhed i bilen ved at fremme montering med universal Isofix, samt at støtte at børn op til mindst 15 måneder sidder i bagudvendt stilling. For at opnå dette, er beskyttelsen af hovedet og halsen blevet forbedret. Du kan læse mere om i-Size på webstedet [www.maxi-cosi.com](http://www.maxi-cosi.com)

**Dit børnesædes kategori:** i-Size (45-75 cm - op til ca. 9-12 måneder)

**Dit børnesædes position:** Bagudvendt

FI  
Pebble Pro i-Size on heinäkuussa 2013 voimaan tulleen Euroopan asetuksen i-Size R129 mukainen. i-Size tähtää lasten turvallisuuden lisäämiseen autossa vaatien UNIVERSAL ISOFIX -järjestelmää, tehden selkää menosuuntaan -asennon pakolliseksi vähintään 15 kuukauden ikään saakka ja parantaen lapsen pään suojausta. Saat lisätietoja i-Sizesta vieraillemalla verkkosivustossa [www.maxi-cosi.com](http://www.maxi-cosi.com)

**Turvaistuimen categoria:** i-Size (45-75 cm - enintään noin 9-2 kuukautta)

**Turvaistuimen sijoitus:** kasvat taaksepäin



PL

Foteliki Pebble Pro i-Size są zgodne z nowym rozporządzeniem Komisji Europejskiej i-Size R129, obowiązującym od lipca 2013 roku. Celem nowego rozporządzenia i-Size jest zwiększenie bezpieczeństwa dzieci w samochodzie, przy zastosowaniu uniwersalnego systemu montażu ISOFIX, dzięki umożliwieniu przewożenia dzieci tyłem do kierunku jazdy do 15 m-ca życia, poprawie ochrony głowy i szyi. Więcej na temat i-Size na [www.maxi-cosi.com](http://www.maxi-cosi.com)

**Kategoria fotelika samochodowego:** i-Size (45-75 cm - do ok. 9-12 miesiąca życia)

**Pozycja fotelika:** skierowany tyłem do kierunku jazdy

NO

Pebble Pro i-Size er i overensstemmelse med den nye europeiske standarden i-Size R129, gjeldende fra juli 2013. i-Size tar sikte på å øke barns sikkerhet i biler ved å fremme en UNIVERSELL ISOFIX-installasjon, ved å oppfordre til bruk av bakovervendt posisjon til barnet er minst 15 måneder, ved å forbedre beskyttelse for hode og nakke. For å vite mer om i-Size, se nettstedet [www.maxi-cosi.com](http://www.maxi-cosi.com)

**Barnesetets kategori:** i-Size (45-75 cm - opp til ca 9-12 måneder)

**Barnesetets posisjon:** bakovervendt

RU

Детское автокресло Pebble Pro i-Size соответствует новому европейскому стандарту i-Size R129, действующему с июля 2013 года. Стандарт i-Size направлен на повышение безопасности детей в автомобилях путем внедрения систем креплений UNIVERSAL ISOFIX, поддерживая практику размещения детей (в возрасте до 15 месяцев) в положении спиной к направлению движения, а также улучшая защиту головы и шеи. Чтобы получить более подробную информацию о R129 и i-Size, посетите веб-сайт [www.maxi-cosi.com](http://www.maxi-cosi.com).

**Категория вашего автокресла:** i-Size (45–75 см – возраст до 9–12 месяцев)

**Положение вашего автокресла:** лицом назад

TR

Pebble Pro i-Size, Temmuz 2013'ten itibaren geçerli olan yeni Avrupa yönetmeliği i-Size R129'a uygundur. i-Size UNIVERSAL ISOFIX bağlantısını teşvik ederek, minimum 15 aya kadar sürüş yönünün tersine seyahati destekleyerek, kafa ve boyun korumasını iyileştirerek araç içinde çocuk emniyetini arttırmayı amaçlamaktadır. i-Size hakkında daha fazla bilgi için, lutfen [www.maxi-cosi.com](http://www.maxi-cosi.com) internet sitesini ziyaret edin

**Çocuk oto güvenlik koltuğunuzun kategorisi:** i-Size (45-75 cm- yaklaşık 9-12 aylığa kadar)

**Çocuk oto güvenlik koltuğunuzun konumu:** sürüş yönünün tersine bakan konum



HR

Pebble Pro i-Size u skladu je s novom europskom uredbom i-Size R129 koja je stupila na snagu u srpnju 2013. Svrha i-Size je povećanje sigurnosti djece u automobilu promicanjem UNIVERSAL ISOFIX-a i putovanja u smjeru suprotnom od smjera vožnje do najmanje 15 mjeseci, te poboljšanja zaštite za glavu i vrat. Kako biste saznali više o i-Sizeu, posjetite mrežnu stranicu [www.maxi-cosi.com](http://www.maxi-cosi.com)

**Kategorija autosjedalice:** i-Size (od 45 do 75 cm - do približno 9-12 mjeseci starosti)

**Položaj autosjedalice:** u smjeru obrnutom od smjera vožnje

SK

Pebble Pro i-Size je v súlade s novou európskou smernicou i-Size R129, platnou od júla 2013. Účelom smernice i-Size je zvýšiť bezpečnosť dieťaťa v aute propagáciou inštalácie systému UNIVERSAL ISOFIX, podporou umiestňovania sedačky proti smeru jazdy do minimálne 15 mesiacov veku dieťaťa a zlepšením ochrany hlavy a krku. Detaily smernice i-Size nájdete na webovej stránke [www.maxi-cosi.com](http://www.maxi-cosi.com)

**Kategória vašej autosedačky:** i-Size (45-75 cm - až do cca. 9-12 mesiacov)

**Poloha vašej sedačky:** smerujúca dozadu

BG

Pebble Pro i-Size отговаря на новия Европейски регламент i-Size R129, валиден от юли 2013 г. i-Size има за цел да увеличи безопасността на децата в автомобила чрез инсталацията UNIVERSAL ISOFIX, като насърчава пътуването в обърната назад позиция до минимум 15 месеца на детето, както и чрез повишаване на защитата за главата и врата. За повече информация относно i-Size посетете уеб сайта [www.maxi-cosi.com](http://www.maxi-cosi.com).

**Категория на Вашето столче за кола:** i-Size (45–75 см – приблизително до 9–12 месеца)

**Позиция на Вашето столче за кола:** обърнато назад

UK

Дитяче автокрісло Pebble Pro i-Size відповідає новому європейському стандарту i-Size R129, що діє з липня 2013 року. Стандарт i-Size спрямований на підвищення безпеки дітей в автомобілях шляхом впровадження систем кріплення UNIVERSAL ISOFIX, підтримуючи практику розміщення дітей (у віці до 15 місяців) у положенні спиною до напрямку руху, а також покращуючи захист голови та шиї. Щоб отримати більш детальну інформацію про R129 і i-Size, відвідайте веб-сайт [www.maxi-cosi.com](http://www.maxi-cosi.com).

**Категорія вашого автокрісла:** i-Size (45–75 см – вік до 9–12 місяців)

**Положення вашого автокрісла:** обличчям назад



HU

A Pebble Pro i-Size megfelel a 2013 júliusától érvényben lévő európai i-Size R129 szabályozásnak. Az i-Size célja a gyermekek biztonságának fokozása a gépkocsiban az UNIVERZALIS ISOFIX telepítés elterjesztése révén, lehetővé téve a menetiránynak háttal történő utazást legalább 15 hónapos korig, a fej és a nyak védelmének fokozásával. Ha többet szeretne tudni az i-Size szabályozásról, keresse fel a [www.maxi-cosi.com](http://www.maxi-cosi.com) webhelyet.

**Autós gyerekülés kategóriája:** i-Size (45-75 cm - legfeljebb 9-12 hónapos korig)

**Autós gyerekülés pozíciója:** menetiránnyal ellentétes

SL

Pebble Pro i-Size je skladen z novo evropsko uredbo i-Size R129, veljavno od julija 2013. Namen te uredbe je povečati varnost otrok v avtomobilu s spodbujanjem UNIVERZALNE namestitve ISOFIX, z zavzemanjem za uporabo otroških avto sedežev, obrnjenih nasproti smeri vožnje, do najmanj 15 mesecev starosti in z izboljšanjem zaščite glave in vratu. Več informacij o i-Size poiščite na spletni strani <http://www.maxi-cosi.com>

**Kategorija otroškega avto sedeža:** i-Size (45-75 cm - do pribl. 9-12 mesecev)

**Položaj otroškega avto sedeža:** obrnjen v nasprotni smeri vožnje

ET

Pebble Pro i-Size vastab 2013. aasta juulis jõustunud Euroopa standardile i-Size R129. i-Size'i eesmärk on suurendada laste turvalisust autos UNIVERSAALSE ISOFIX'i paigaldamise kaudu, toetades tänu pea ja kaela täiustatud kaitsele seljaga sõidu suunas reisimist kuni vähemalt 15 kuuni. i-Size'i kohta lisateabe saamiseks minge veebilehele [www.maxi-cosi.com](http://www.maxi-cosi.com)

**Turvatooli kategooria:** i-Size (45-75 cm - kuni umbes 9-12 kuud)

**Turvatooli asend:** seljaga sõidusuunas

CZ

Pebble Pro i-Size vyhovuje novému evropskému předpisu i-Size R129 platnému od července 2013. Cílem i-Size je zvýšit bezpečnost dětí ve vozidle podporou instalace UNIVERZALNIHO SYSTEMU ISOFIX, převozu dětí až do 15 měsíce věku proti směru jízdy a zlepšením ochrany hlavy a krku. Více podrobnosti o i-Size se dozvíte na webových stránkách [www.maxi-cosi.com](http://www.maxi-cosi.com)

**Kategorie vaší autosedačky:** i-Size (45-75 cm - do přibl. 9-12 měsíců)

**Poloha vaší autosedačky:** směrující dozadu



EL

Το παιδικό κάθισμα Pebble Pro i-Size τηρεί τις απαιτήσεις του Ευρωπαϊκού Κανονισμού i-Size R129, ο οποίος τέθηκε σε εφαρμογή τον Ιούλιο του 2013. Ο κανονισμός i-Size αποσκοπεί στην ενίσχυση της ασφάλειας των παιδιών στο αυτοκίνητο προωθώντας την εγκατάσταση του πρότυπου UNIVERZAL ISOFIX, το οποίο υποστηρίζει την μετακίνηση με πρόσωπο προς τα πίσω για παιδιά ηλικίας τουλάχιστον έως 15 μηνών, βελτιώνοντας έτσι την προστασία για το κεφάλι και τον αυχένα. Για περισσότερες πληροφορίες σχετικά με τον κανονισμό i-Size, παρακαλούμε επισκεφθείτε την ιστοσελίδα μας [www.maxi-cosi.com](http://www.maxi-cosi.com)

**Κατηγορία του καθίσματος αυτοκινήτου σας:** i-Size (45-75 cm - μέχρι περ. 9-12 μηνών)

**Θέση του καθίσματος αυτοκινήτου σας:** με μέτωπο προς τα πίσω

RO

Pebble Pro i-Size corespunde noii norme europene i-Size R129, intrată în vigoare din iulie 2013. Obiectivul i-Size este de a crește siguranța copiilor în mașină prin promovarea sistemului de instalare UNIVERZAL ISOFIX, prin susținerea călătoriei în poziție opusă sensului de mers până la vârsta de minimum 15 luni, prin îmbunătățirea protecției pentru cap și gât. Pentru a afla mai multe despre i-Size, vă rugăm să vă conectați pe pagina web [www.maxi-cosi.com](http://www.maxi-cosi.com)

**Categoria scaunului dvs. auto:** i-Size (45-75 cm - până la aprox. 9-12 luni)

**Poziția scaunului dvs. auto:** orientat în poziție opusă sensului de mers

AR

يتوافق مقعد الأطفال Pebble Pro i-Size مع القانون الأوروبي الجديد i-Size R129 الصادر منذ يوليو 2013. وتهدف مواصفات i-Size إلى زيادة مستوى الأمان المتوفر للأطفال في السيارات عن طريق التشجيع على استخدام نظام التثبيت العام UNIVERSAL ISOFIX، من خلال توفير إمكانية جلوس الرضيع في وضعية مواجهة للخلف بعد أدنى للعمر يبلغ 15 شهراً أثناء الحركة، وذلك من خلال تحسين الحماية المقدمة للرأس والعنق. وللتعرف على مزيد من المعلومات عن i-Size، يرجى زيارة الموقع الإلكتروني [www.maxi-cosi.com](http://www.maxi-cosi.com)

**فئة مقعد السيارة الخاص بك:** i-Size (45-75 سم - ما يصل إلى 9-12 شهراً تقريباً)  
**الموضع المناسب لمقعد السيارة لديك:** الموضع المواجه للجزء الخلفي من السيارة.



**EN**  
Pebble Pro i-Size can be installed on one of the dedicated Maxi-Cosi ISOFIX bases. Please make sure you read the user manual of this base carefully.  
Alternativt, the Pebble Pro i-Size can be installed by using the 3-point safety belt of your car.

**FR**  
Le Pebble Pro i-Size peut être installé sur l'une des embases Maxi-Cosi. Dans ce cas, merci de lire attentivement la notice de l'embase également.  
Sinon, Pebble Pro i-Size peut être installé en utilisant la ceinture de sécurité à 3 points de votre véhicule.

**DE**  
Pebble Pro i-Size kann in einer der speziellen Maxi-Cosi ISOFIX-Basisstationen installiert werden. Bitte stellen Sie sicher, dass Sie das Benutzerhandbuch dieser Basisstation sorgfältig lesen.  
Alternativ kann der Pebble Pro i-Size mit dem 3-Punkt-Sicherheitsgurt Deines Autos verwendet werden.

**NL**  
De Pebble Pro i-Size kan op een van de daarvoor bestemde Maxi-Cosi ISOFIX bases gebruikt worden en lees de gebruiksaanwijzing hiervan aandachtig door.  
De Pebble Pro i-Size kan ook in de auto gebruikt worden met de 3-puntsgordel van uw auto.

**IT**  
Pebble Pro i-Size può essere installato su una delle basi ISOFIX Maxi-Cosi. Si invita a leggere attentamente il manuale utente della base.  
In alternativa, il Pebble Pro i-Size può essere installato utilizzando la cintura di sicurezza a 3 punti dell'auto.

**SV**  
Pebble Pro i-Size kan installeras i en av de tillägnade Maxi-Cosi ISOFIX-baserna. Läs igenom basens bruksanvisning ordentligt.  
Alternativt kan Pebble Pro i-Size installeras med bilens trepunktsbälte.

**DA**  
Pebble Pro i-Size kan installeres på en af de dedikerede Maxi-Cosi ISOFIX baser. Sørg venligst for at læse manualen til basen grundigt.  
Alternativt kan Pebble Pro i-Size installeres ved brug af din bils 3-punktssikkerhedssele.



**FI**  
Pebble Pro i-Size voidaan asentaa yhteen erityiseen Maxi-Cosi ISOFIX -alustaan. Muista lukea kyseisen alustan käyttöopas huolellisesti.  
Vaihtoehtoisesti, Pebble Pro i-Size voidaan asentaa käyttämällä auton 3-pisteturvavöitä.

**PL**  
Fotelik Pebble Pro i-Size można mocować do jednej ze specjalnych podstaw Maxi-Cosi ISOFIX. Należy się uważnie zapoznać z instrukcją obsługi tej podstawy.  
Fotelik Pebble Pro i-Size można także zamocować za pomocą 3-punktowego pasa bezpieczeństwa.

**NO**  
Pebble Pro i-Size kan installeres på en av de dedikerte Maxi-Cosi ISOFIX-basene. Vær sikker på at du leser brukerhåndboken til denne basen nøye.  
Alternativt kan Pebble Pro i-Size installeres ved å bruke bilens 3-punktsbelte.

**RU**  
Автокресло Pebble Pro i-Size может быть установлено на одном из специально предусмотренных оснований Maxi-Cosi ISOFIX. Внимательно прочитайте руководство по эксплуатации данного основания.  
В качестве альтернативы автокресло Pebble Pro i-Size можно установить, используя трехточечный ремень безопасности вашего автомобиля.

**TR**  
Pebble Pro i-Size, özel Maxi-Cosi ISOFIX tabanlarından birine takılabilir. Lütfen bu tabanın kullanım kılavuzunu dikkatle okuduğunuzdan emin olun.  
Alternatif olarak, CabrioFix aracınızın 3 noktalı emniyet kemeri kullanılarak da takılabilir.

**HR**  
Pebble Pro i-Size može se instalirati na jednu od ISOFIX baza Maxi-Cosi. Pažljivo pročitajte upute za korisnike te baze.  
U suprotnom, Pebble Pro i-Size se može postaviti pomoću sigurnosnog pojasa vozila koji se veže u tri točke.

**SK**  
Model Pebble Pro i-Size je možné nainštalovať na jednu z vhodných základní Maxi-Cosi ISOFIX. Uistite sa prosím, že ste si pozorne prečítali návod na použitie tejto základne.  
Prípadne je možné výrobok Pebble Pro i-Size inštalovať pomocou 3-bodového bezpečnostného pásu vo vašom vozidle.



BG

Pebble Pro i-Size може да се инсталира на една от специалните основи Maxi-Cosi ISOFIX. Моля, уверете се, че сте прочели внимателно ръководството за потребителя на тази основа.

Алтернативно системата Pebble Pro i-Size може да се монтира чрез използване на 3-точковия безопасен колан във Вашия автомобил.

UK

Автокрісло Pebble Pro i-Size може бути встановлено на одному із спеціально передбачених основ Maxi-Cosi ISOFIX. Уважно прочитайте інструкцію з експлуатації цієї основи.

В якості альтернативи автокрісло Pebble Pro i-Size можна встановити, використовуючи триточковий ремінь безпеки вашого автомобіля.

HU

A Pebble Pro i-Size ülést beszerelheti valamely erre a célra kialakított Maxi-Cosi ISOFIX alapra. Kérjük, olvassa el figyelmesen az alaphoz tartozó kézikönyvet.

Alternatív lehetőségként a Pebble Pro i-Size az autó 3 pontos biztonsági övének segítségével is rögzíthető.

SL

Pebble Pro i-Size se lahko namesti na eno od doeljenih Maxi-Cosi ISOFIX baz. Pozorno preberite navodilo za uporabo te baze.

Alternativno je mogoče namestiti Pebble Pro i-Size z uporabo 3-točkovnega varnostnega pasu v vašem vozilu.

ET

Pebble Pro i-Sizei saab paigaldada ühele spetsiaalsetest Maxi-Cosi ISOFIXi alustest. Palun lugege kindlasti tähelepanelikult aluse kasutusjuhendit.

Teise võimalusena saab Pebble Pro i-Sizei paigaldada auto 3-punkti-turvarihma abil.

CZ

Model Pebble Pro i-Size lze nainstalovat na jednu z vhodných základen Maxi-Cosi ISOFIX.

Ujistěte se prosím, že jste si pečlivě přečetli návod k použití této základny.

Případně je možné výrobek Pebble Pro i-Size instalovat pomocí 3bodového bezpečnostního pásu ve vašem vozidle.



EL

To Pebble Pro i-Size μπορεί να εγκατασταθεί σε μία από τις ειδικές βάσεις Maxi-Cosi ISOFIX. Βεβαιωθείτε ότι διαβάσατε προσεκτικά το εγχειρίδιο χρήσης αυτής της βάσης.

Εναλλακτικά, μπορείτε να εγκαταστήσετε το Pebble Pro i-Size χρησιμοποιώντας τη ζώνη ασφαλείας τριών σημείων του αυτοκινήτου σας.

RO

Pebble Pro i-Size poate fi instalat pe una dintre bazele ISOFIX Maxi-Cosi dedicate. Vă rugăm să citiți cu atenție manualul de utilizare al acestei baze.

În alternativă, Pebble Pro i-Size poate fi instalat utilizând centura de siguranță în 3 puncte a mașinii.

AR

يمكن تركيب مقعد Pebble Pro i-Size على إحدى قواعد ISOFIX المخصصة له والمقدمة من شركة Maxi-Cosi. يرجى الحرص على قراءة دليل المستخدم الخاص بهذا النوع من القواعد بعناية. وبدلاً من ذلك، يمكن تركيب كرسي Pebble Pro i-Size باستخدام حزام الأمان المزود بثلاث نقاط للتثبيت بسيارتك.





EN

This child restraint is classified for "Universal" use and is suitable for fixing into the seat position of the following cars:

**IMPORTANT:**

For a complete list of cars, please visit [www.maxi-cosi.com/car-fitting-list](http://www.maxi-cosi.com/car-fitting-list)

FR

Ce dispositif de retenue pour enfants appartient à la catégorie "Universel" et peut-être installé aux places assises des véhicules suivants:

**IMPORTANT:**

Pour obtenir une liste complète des véhicules, rendez-vous sur [www.maxi-cosi.com/car-fitting-list](http://www.maxi-cosi.com/car-fitting-list)

DE

Das Gurtsystem ist für eine "Universell" Verwendung klassifiziert und für Befestigung am Sitz der folgenden Automodelle geeignet:

**WICHTIG:**

Eine komplette Liste der Fahrzeuge finden Sie unter [www.maxi-cosi.com/car-fitting-list](http://www.maxi-cosi.com/car-fitting-list)

NL

Dit kinderautostoeltje is geclassificeerd voor "Universeel" gebruik en is geschikt om vastgemaakt te worden op de zitplaatsen van de volgende auto's:

**BELANGRIJK:**

Voor een volledige lijst van auto's, ga naar [www.maxi-cosi.com/car-fitting-list](http://www.maxi-cosi.com/car-fitting-list)

IT

Questo dispositivo di ritenuta per bambini è classificato per l'uso "Universale" ed è adatto per il fissaggio sul sedile delle vetture seguenti:

**IMPORTANTE:**

Per un elenco completo delle vetture, vetture compatibili, visitare il sito [www.maxi-cosi.com/car-fitting-list](http://www.maxi-cosi.com/car-fitting-list)

SV

Detta barnsäkerhetssystem klassificeras som "Universal" användning och är lämpligt för montering på nedan angivna sittplatser i följande fordon:

**VIKTIG:**

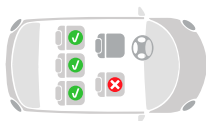
En fullständig lista över bilar finns på [www.maxi-cosi.com/car-fitting-list](http://www.maxi-cosi.com/car-fitting-list)

DA

Denne barnefastholdelsesanordning er klassificeret til "universal" brug og egner sig til fastgørelse på følgende bilers siddepladser:

**VIGTIG:**

En komplet liste over biler findes på [www.maxi-cosi.com/car-fitting-list](http://www.maxi-cosi.com/car-fitting-list)



Volkswagen Golf 7



FI

Tällä lapsen turvaistuimella on käyttöluokitus "Universaali" ja se sopii kiinnitettäväksi seuraavien autojen istuinpaikoille:

**TARKEÄÄ:**

Täydellinen lista autoista on nähtävissä osoitteessa [www.maxi-cosi.com/car-fitting-list](http://www.maxi-cosi.com/car-fitting-list)

PL

Ten fotelik dziecięcy jest sklasyfikowany jako „uniwersalny” i nadaje się do zamocowania do fotela samochodowego w następujących samochodach:

**WAŻNE:**

Pełną listę samochodów można znaleźć pod adresem [www.maxi-cosi.com/car-fitting-list](http://www.maxi-cosi.com/car-fitting-list)

NO

Dette barnesikkerhetssystemet er klassifisert for "universell" bruk og er egnet for montering på bilseter i følgende kjøretøy:

**VIKTIG:**

For en fulstending liste over biler, besøk [www.maxi-cosi.com/car-fitting-list](http://www.maxi-cosi.com/car-fitting-list)

RU

Это детское кресло классифицируется для использования как «универсальное» и подходит для крепления на сиденья следующих автомобилей:

**ВАЖНО:**

Полный список автомобилей доступен на веб-сайте [www.maxi-cosi.com/car-fitting-list](http://www.maxi-cosi.com/car-fitting-list)

TR

Bu çocuk oto güvenli koltuğu "Evrensel" kullanım için sınıflandırılmıştır ve aşağıdaki araçların koltuk konumlarına sabitlenmeye uygundur:

**ÖNEMLİ:**

Eksiksiz araç listesi için lütfen [www.maxi-cosi.com/car-fitting-list](http://www.maxi-cosi.com/car-fitting-list) adresini ziyaret edin

HR

Ovaj sustav vezanja pojaseva klasificiran je za „univerzalnu” uporabu, te je prikladan za učvršćivanje na sjedala sljedećih automobila:

**VAŽNO:**

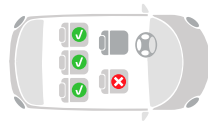
Za kompletan popis automobila posjetite [www.maxi-cosi.com/car-fitting-list](http://www.maxi-cosi.com/car-fitting-list)

SK

Tento detský zádržný systém je klasifikovaný na „polouniverzálne” použitie a je vhodný na zabezpečenie polohy sedačky v nasledujúcich vozidlách:

**DŮLEŽITÉ:**

Úplný zoznam automobilov nájdete na [www.maxi-cosi.com/car-fitting-list](http://www.maxi-cosi.com/car-fitting-list)



Volkswagen Golf 7



BG

Тази система за обезопасяване на деца е класифицирана за „универсална“ употреба и е подходяща за закрепване към местата за сядане на следните автомобили:

**ВАЖНО:**

За пълен списък на автомобилите посетете [www.maxi-cosi.com/car-fitting-list](http://www.maxi-cosi.com/car-fitting-list)

UK

Ця система утримання дитини класифікується як така, що призначена для «універсального» використання та підходить для фіксації на місцях сидінь таких автомобілів:

**ВАЖЛИВО:**

Повний список автомобілів доступний на [www.maxi-cosi.com/car-fitting-list](http://www.maxi-cosi.com/car-fitting-list)

HU

Jelen gyermekbiztonsági eszköz univerzális használatúnak minősül, és a következő járművekbe szerelhető be:

**FONTOS:**

A járművek teljes listája ügyében látogassa meg a [www.maxi-cosi.com/car-fitting-list](http://www.maxi-cosi.com/car-fitting-list) webhelyet.

SL

Otroški varnostni sedež je razvrščen za »univerzalno« uporabo in je primeren za namestitve na sedeže naslednjih avtomobilov:

**POMEMBNO:**

Za popoln seznam avtomobilov obiščite stran [www.maxi-cosi.com/car-fitting-list](http://www.maxi-cosi.com/car-fitting-list)

ET

See lapse turvasüsteem on klassifitseeritud universaalseks kasutamiseks ja sobib kinnitamiseks järgmistele autode istmetele:

**OLULINE:**

täieliku nimekirja autodest leiate kodulehelt [www.maxi-cosi.com/car-fitting-list](http://www.maxi-cosi.com/car-fitting-list)

CZ

Tento zádržný systém pro děti je určen pro „univerzální“ použití a je vhodný k připevnění na sedadla následujících vozidel:

**DŮLEŽITÉ:**

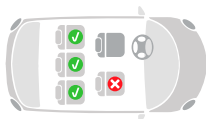
Úplný seznam vozidel naleznete na webu [www.maxi-cosi.com/car-fitting-list](http://www.maxi-cosi.com/car-fitting-list)

EL

Αυτό το σύστημα συγκράτησης παιδιών ανήκει στην κατηγορία “ημι-γενικής” χρήσης και είναι κατάλληλο για προσαρμογή στα καθίσματα των ακόλουθων αυτοκινήτων:

**ΣΗΜΑΝΤΙΚΟ:**

Για τον πλήρη κατάλογο των αυτοκινήτων, παρακαλούμε επισκεφθείτε τη διεύθυνση [www.maxi-cosi.com/car-fitting-list](http://www.maxi-cosi.com/car-fitting-list)



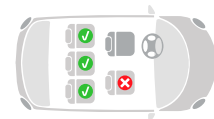
Volkswagen Golf 7

RO

Acest dispozitiv de reținere a copilului este clasificat ca sistem pentru uz „universal” și este potrivit pentru fixarea pe scaunele următoarelor tipuri de autovehicule:

**IMPORTANT:**

Pentru lista completă a autovehiculelor, vă rugăm să vizitați [www.maxi-cosi.com/car-fitting-list](http://www.maxi-cosi.com/car-fitting-list)



Volkswagen Golf 7

AR

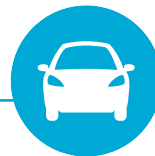
إن نظام تأمين الطفل هذا مصنف ضمن الفئة المناسبة للاستخدام في كافة المركبات “Universal”، ويصلح كذلك للتثبيت في موضع المقعد بالسيارات التالية:

**معلومات مهمة:**

ل للوصول إلى قائمة كاملة بالسيارات المناسبة، يُرجى زيارة الموقع [www.maxi-cosi.com/car-fitting-list](http://www.maxi-cosi.com/car-fitting-list)

EN  
INSTRUCTIONS FOR USE  
FR  
MODE D'EMPLOI  
DE  
GEBRAUCHSANWEISUNG  
NL  
GEBRUIKSAANWIJZING  
IT  
ISTRUZIONI D'USO  
SV  
ANVÄNDNINGSSINSTRUKTIONER  
DA  
BRUGSANVISNING  
FI  
KÄYTTÖOHJEET  
PL  
INSTRUKCJA OBSŁUGI  
NO  
BRUKSANVISNING  
RU  
ИНСТРУКЦИИ ПО ИСПОЛЬЗОВАНИЮ

TR  
KULLANIM TALIMATLARI  
HR  
UPUTE ZA UPORABU  
SK  
NÁVOD NA POUŽITIE  
BG  
ИНСТРУКЦИИ ЗА УПОТРЕБА  
UK  
ІНСТРУКЦІЇ З ВИКОРИСТАННЯ  
HU  
HASZNÁLATI UTASÍTÁS  
SL  
NAVODILA ZA UPORABO  
ET  
KASUTUSJUHEND  
CZ  
POKYNY K POUŽITÍ  
EL  
ΟΔΗΓΙΕΣ ΧΡΗΣΕΩΣ  
RO  
INSTRUCȚIUNI DE UTILIZARE  
AR  
إرشادات الاستخدام

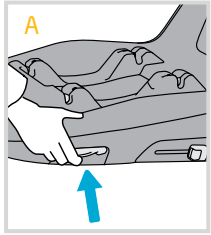
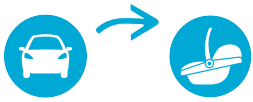


EN Ready to go  
FR Prêt à partir  
DE Bereit zur Abfahrt  
NL Klaar om te gaan  
IT Si parte  
SV Redo att användas  
DA Klar til brug  
FI Valmis käyttöön  
PL Gotowy do drogi  
NO Klar til å gå  
RU Готов к поездке

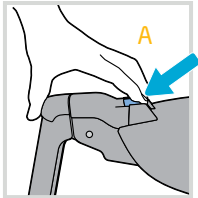
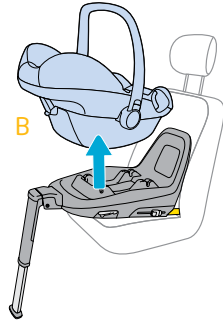
TR Gitmeye hazır  
HR Spremna za pokret  
SK Pripravené na použitie  
BG Готови за път  
SK Готовий до поїздки  
HU Indulásra kész  
SL Pripravljen za uporabo  
ET Valmis  
CZ Připraveno k použití  
EL Έτοιμο για ταξίδι  
RO Gata de plecare  
AR الاستعداد للذهاب

[www.maxi-cosi.com](http://www.maxi-cosi.com)

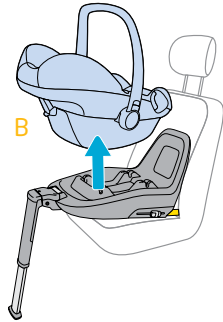




3wayFix  
BabyFix



FamilyFix One i-Size  
2wayFix



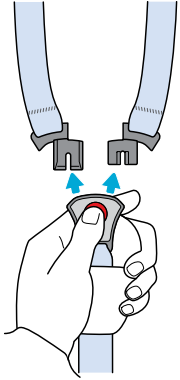
EN Child installation  
FR Installation de l'enfant  
DE Anschnallen des Kindes  
NL Plaatsen van het kind  
IT Accomodare il bambino  
SV Isättning av barnet  
DA Placering af barn  
FI Lapsen sijoittaminen  
PL Zapinanie dziecka  
NO Plassering av barnet  
RU Размещение ребенка

TR Çocuğun yerleştirilmesi  
HR Vežanje djeteta  
SK Umiestnenie dieťaťa  
BG Поставяне на детето  
UK Розміщення дитини  
HU A gyerek elhelyezése  
SL Namestitev otroka  
ET Lapse paigutamine  
CZ Umístění dítěte  
EL Τοποθέτηση παιδιού  
RO Instalarea copilului  
AR التركيبات الخاصة بالأطفال

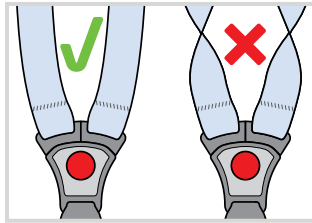
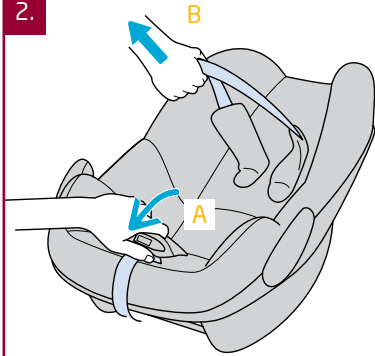
[www.maxi-cosi.com](http://www.maxi-cosi.com)



1.



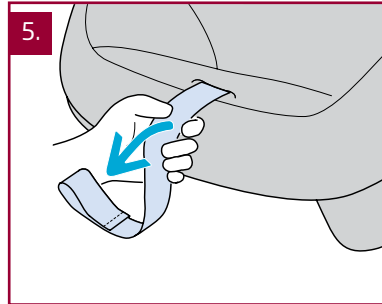
2.



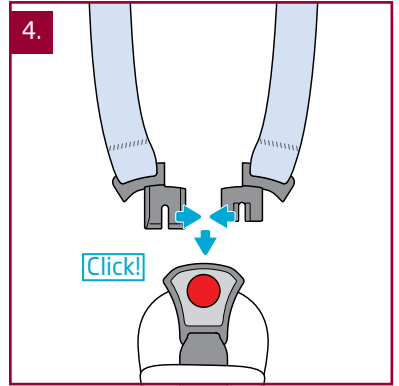
3.



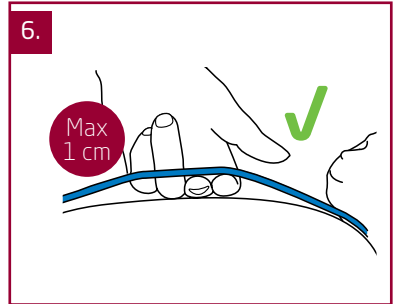
5.



4.

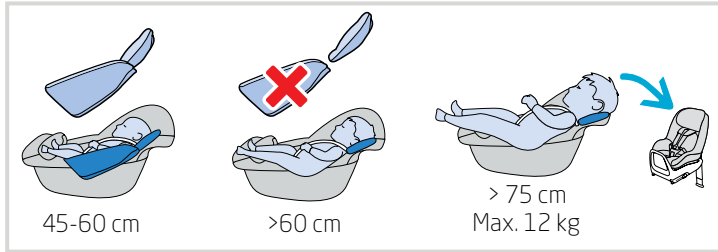
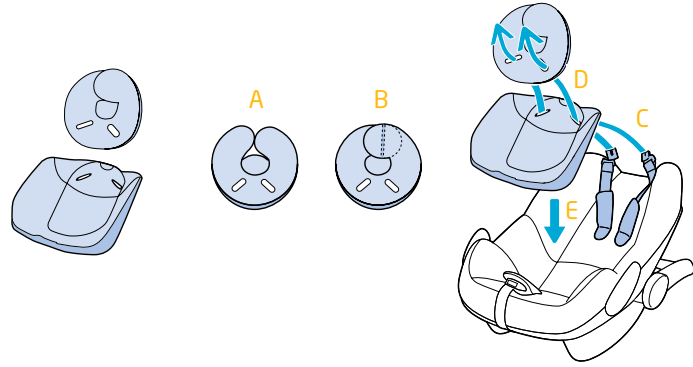


6.

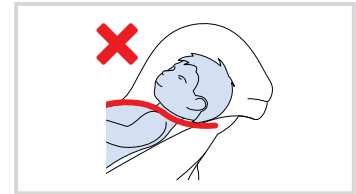
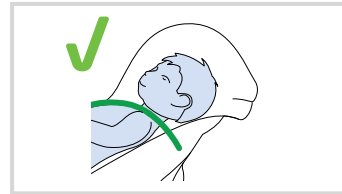
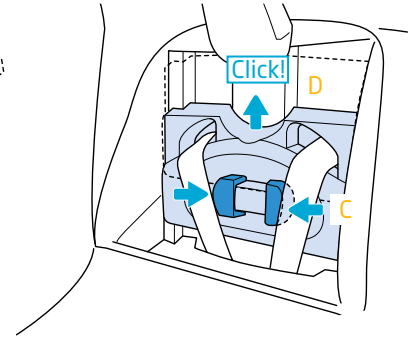
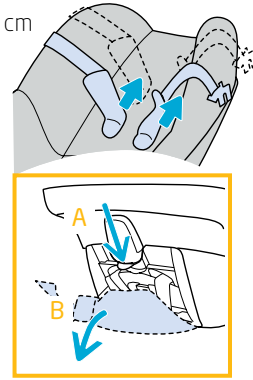


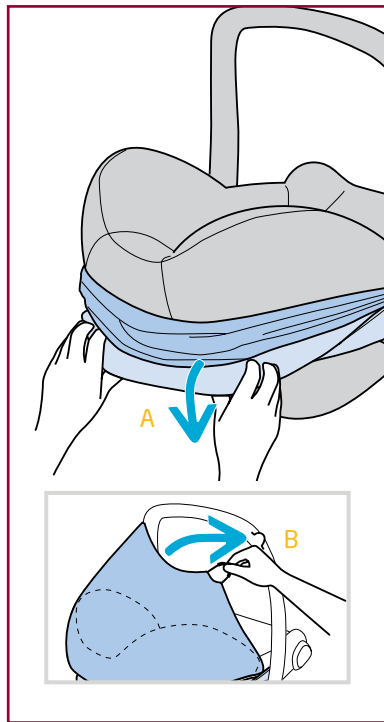
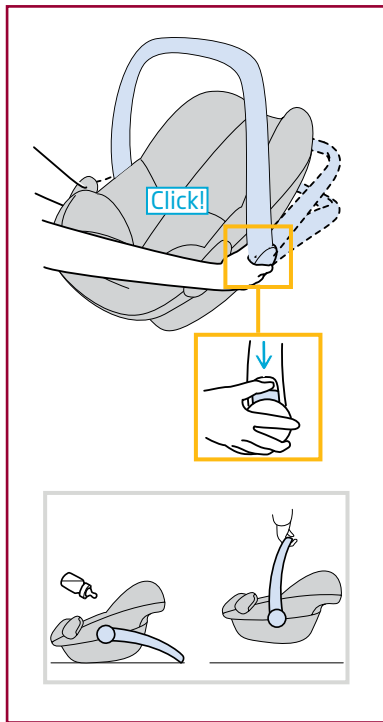


1.



> 65 cm

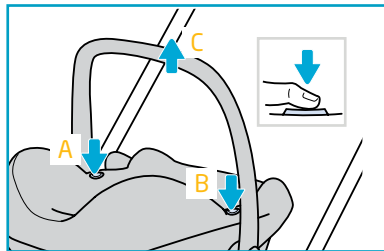
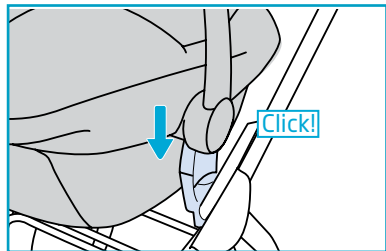
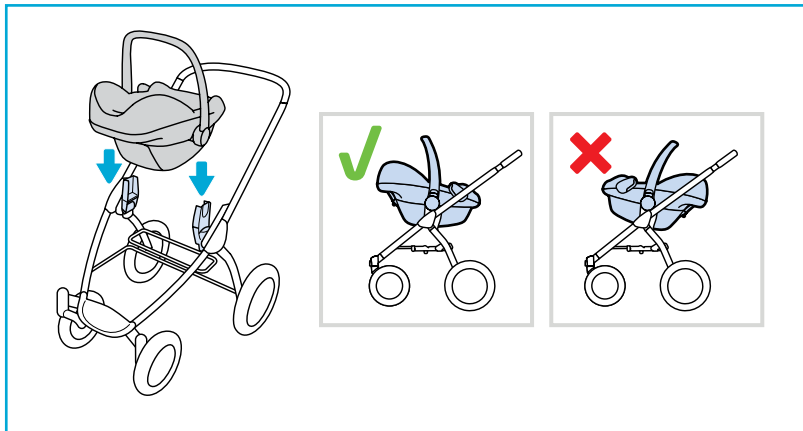




- |   |   |
|---|---|
| EN Stroller & car seat                      | HR Dječja kolica i autosjedalica            |
| FR Poussette & siège-auto                   | SK Kočiarik a autosedačka                   |
| DE Kinderwagen & Babyschale                 | BG Столче за количка и кола                 |
| NL Wandelwagen & autostoeltje voor baby's   | UK Прогулянковий дитячий візок і автокрісло |
| IT Passeggino & seggiolino auto             | HU Babakocsi és autós gyerekülés            |
| SV Barnvagn och bilbarnstol                 | SL Voziček & otroški sedež                  |
| DA Klapvogn & autostol                      | ET Lapsevanker ja turvatool                 |
| FI Lastenvaunut ja autonistuim              | CZ Kočárek a autosedačka                    |
| PL Wózek spacerowy i fotelik samochodowy    | EL Καροτσάκι και κάθισμα αυτοκινήτου        |
| NO Barnevogn og bilsete                     | RO Căruciorul pentru copii și scaunul auto  |
| RU Прогулочная детская коляска и автокресло | AR عربة الأطفال ومقعد السيارة               |
| TR Puset & oto güvenli koltuğu              |   |

[www.maxi-cosi.com](http://www.maxi-cosi.com)





EN Airplane installation

FR Installation en avion

DE Flugzeuginstallation

NL Plaatsen in het vliegtuig

IT Installazione in aereo

SV Installering i flygplan

DA Installation på fly

FI Asennus lentokoneessa

PL Montaż w samolocie

NO Installasjon på fly

RU Установка автокресла в самолете

TR Uçak koltuğuna montaj

HR Postavljanje u zrakoplovu

SK Umiestnenie v lietadle

BG Монтиране в самолет

UK Встановлення автокрісла в літаку

HU Repülőségéphe történő beszerelés

SL Namestitven na letalu

ET Paigaldamine lennukisse

CZ Umístění v letadle

EL Τοποθέτηση καθίσματος στο αεροπλάνο

RO Instalarea în avion

AR التركيب بالطائرة

[www.maxi-cosi.com](http://www.maxi-cosi.com)





- A - Cover (fabric)
- B - Baby-hugg inlay
- C - Comfort headrest
- D - Push button for releasing Pebble Pro i-Size from pushchair
- E - Ergonomic handle
- F - Belt hook for shoulder part of belt
- G - Height adjustment shoulder belts
- H - Instruction manual
- I - Storage compartment
- J - Small hook for clamping sun canopy
- K - Sun canopy (built-in)
- L - Carrying handle
- M - Storage flap sun canopy
- N - Push button for adjusting carrying handle
- O - Shoulder belts with removable belt pads
- P - Belt hook for lap part of belt
- Q - Belt buckle
- R - Crotch strap with belt pad
- S - Mounting bars for base
- T - Belt tensioner strap

## SAFETY

### General instructions

- Do not use the Pebble Pro i-Size for more than 10 years.

### Pebble Pro i-Size and your baby

1. Make sure you can fit no more than one finger between the harness and your baby (1cm). If there is more space than 1 cm, tighten the harness belt further.
2. Only use the baby-hugg inlay of the Pebble Pro i-Size when the shoulder belts are in the lowest position.
3. The headrest can be used in the car seat as long as desired and removed, if preferred.

### WARNING:

- Never place the car seat on an elevated surface (such as a table or chair).
- Install the car seat only rearward-facing in the car.

### Pebble Pro i-Size car use

1. Only use a forward-facing seat that is fitted with a 3-point safety belt that complies with the ECE R16 standard.

2. Make sure the car safety belt buckle runs in a straight line and stays below the belt hook of the car seat.
3. The car safety belt must be threaded tight along all blue markings. For a proper installation, check the instruction in this manual and the sticker on the side of the car seat.

### Pebble Pro i-Size in airplanes

- Installation of the Pebble Pro i-Size on an aircraft seat differs from the installation on a car seat.
  - Installing the Pebble Pro i-Size with a 2-point safety belt is only allowed when used in an aircraft.
  - In an aircraft, the Pebble Pro i-Size may only be used on forward-facing passenger seats.
  - To install Pebble Pro i-Size, place the infant carrier rearward facing on the passenger seat.
- Route the webbing of the 2-point safety belt through the belt guides. (1,2)
- Lock the buckle of the 2-point safety belt. (3)
- And tighten the 2-point safety belt by pulling on the tightening strap. (4)
- The handle of the Pebble Pro i-Size must be in upright position.
  - The belt buckle must not be positioned between the belt hooks of this car seat. Otherwise a safe attachment does not exist.
  - To uninstall Pebble Pro i-Size, open the buckle of the 2-point safety belt by lifting the lever of the buckle. (5)
- And remove the webbing of the 2-point safety belt from the guides. Make sure the Pebble Pro i-Size does not fall from passenger seat when opening the buckle.
- The Pebble Pro i-Size must remain belted on the aircraft seat, even when unoccupied.
  - The Pebble Pro i-Size is only for use on an aircraft seat authorized by the airline.
  - Do not install the Pebble Pro i-Size in the area of airbag deployment.
  - Instructions of the cabin crew must be followed.
  - The safety of your child for not complying with the installation and instruction manual is not guaranteed.

### Care

The cover, cushions and belt pads of the car seat can be removed in order for these to be cleaned. They can be machine-washed.

- A - Housse
- B - Coussin réducteur pour nouveau-né
- C - Appui-tête confort
- D - Bouton-pression pour détacher le siège-auto Pebble Pro i-Size de la poussette
- E - Poignée ergonomique
- F - Crochet pour la sangle pectorale de la ceinture de sécurité de la voiture
- G - Réglage en hauteur du harnais
- H - Notice
- I - Compartiment de rangement
- J - Crochet pour accrocher le canopy
- K - Canopy (intégré)
- L - Poignée de portage
- M - Compartiment pour ranger le canopy
- N - Poussoir pour régler la poignée de portage
- O - Harnais avec protège-harnais amovibles
- P - Crochet pour la sangle abdominale de la ceinture de sécurité de la voiture
- Q - Boucle du harnais
- R - Sangle d'entrejambe avec protège-harnais
- S - Barres de fixation pour l'embase
- T - Sangle pour ajuster le harnais

## SÉCURITÉ

### Instructions générales

- N'utilisez pas le siège-auto Pebble Pro i-Size plus de 10 ans.

### Bébé dans le siège auto Pebble Pro i-Size

1. Assurez-vous de ne pas pouvoir passer plus d'un doigt (1 cm) entre le harnais et le bébé. Si vous pouvez passer plus d'un doigt, serrez davantage la sangle du harnais.
2. Utilisez le coussin réducteur du siège auto Pebble Pro i-Size uniquement lorsque les bretelles du harnais sont à la position la plus basse.
3. Vous pouvez laisser l'appui-tête confort dans le siège aussi longtemps que vous le souhaitez. Il vous est également possible de le retirer si vous le souhaitez.

### AVERTISSEMENT :

- Ne placez jamais le siège-auto sur une surface surélevée (telle qu'une table ou une chaise).
- Installez le siège-auto dans le véhicule uniquement dos à la route.

### Pebble Pro i-Size dans la voiture

1. Utilisez ce siège-auto uniquement sur un siège orienté face à la route et équipé d'une ceinture de sécurité à 3 points, conforme à la norme ECE R16.
2. Assurez-vous que la ceinture de sécurité du véhicule est bien droite sur toute sa longueur et qu'elle reste sous le crochet pour ceinture du siège auto.
3. La ceinture de sécurité du véhicule doit être correctement positionnée dans tous les marquages bleus. Pour une installation correcte, consultez les instructions de ce mode d'emploi et l'autocollant sur le côté du siège auto.

### Le siège-auto Pebble Pro i-Size en avion

- L'installation du siège-auto Pebble Pro i-Size sur un siège d'avion diffère de l'installation sur un siège de voiture.
  - Uniquement en avion, le siège-auto Pebble Pro i-Size peut être fixé avec une ceinture à deux points.
  - En avion, le siège-auto Pebble Pro i-Size peut uniquement être fixé sur un siège orienté vers l'avant.
  - Pour installer le Pebble Pro i-Size, placez le porte-bébé dos à la route sur le siège passager. Faites passer la sangle de la ceinture de sécurité à 2 points dans les guides de ceinture. (1, 2) Verrouillez la boucle de la ceinture de sécurité à 2 points. (3) Puis, serrez la ceinture de sécurité à 2 points en tirant sur la sangle de serrage. (4)
  - La poignée du Pebble Pro i-Size doit être en position verticale.
  - La boucle de la ceinture de sécurité ne doit pas être placée dans la glissière de ceinture du siège. Dans le cas contraire, l'installation ne serait pas sécurisée.
  - Pour retirer le Pebble Pro i-Size, ouvrez la boucle de la ceinture de sécurité à 2 points en soulevant le levier de la boucle. (5)
- Puis, enlevez la sangle de la ceinture de sécurité à 2 points des guides. Assurez-vous que le Pebble Pro i-Size ne tombe pas du siège passager lors de l'ouverture de la boucle.
- Le siège-auto Pebble Pro i-Size doit rester fixé au siège de l'avion à l'aide de la ceinture même lorsqu'il n'est pas occupé.
  - Le siège-auto Pebble Pro i-Size ne peut être utilisé que sur des sièges d'avion autorisés pas la compagnie aérienne.

- N'installez pas le Pebble Pro i-Size dans la zone de déploiement de l'airbag.
- Les instructions du personnel navigant doivent être suivies.
- La sécurité de votre enfant n'est pas garantie en cas de non respect des instructions d'installation du mode d'emploi.

#### Entretien

La housse, les coussins et les protège-harnais du siège auto peuvent être retirés afin d'être nettoyés. Ceux-ci sont lavables en machine.

- A - Bezug
- B - Sitzverkleiner
- C - Komfort-Kopfstütze
- D - Knopf zum Lösen des Pebble Pro i-Size vom Sportwagen
- E - Ergonomischer Griff
- F - Gurtführung für das Schulterteil des Gurts
- G - Höhenverstellbare Schultergurte
- H - Gebrauchsanweisung
- I - Staufach
- J - Haken zum Aufspannen des Verdecks
- K - Verdeck (eingebaut)
- L - Tragebügel
- M - Kunststoffabdeckung zum Aufbewahren des Verdecks
- N - Knopf zum Verstellen des Tragebügels
- O - Schultergurte mit abnehmbaren Gurtpolstern
- P - Gurtführung für das Beckenteil des Gurts
- Q - Gurtschloss
- R - Schrittgurt mit Gurtpolster
- S - Befestigungsstäbe für die Basis
- T - Band zum Straffen der Gurte

#### SICHERHEIT

##### Allgemeine Anweisungen

- Verwenden Sie den Pebble Pro i-Size nicht länger als 10 Jahre.

##### Baby im Pebble Pro i-Size

1. Vergewissern Sie sich, dass nicht mehr als ein Finger zwischen Gurt und Ihr Baby passt (1 cm). Stellen Sie den Gurt fester ein, sollte mehr Platz als 1 cm bestehen.
2. Verwenden Sie den Sitzverkleiner nur dann, wenn sich die Schultergurte in unterer Position befinden.
3. Die Kopfstütze kann beliebig lang im Kindersitz verwendet und auf Wunsch entfernt werden.

##### WARNUNG:

- Stellen Sie den Kinderautositz nie auf erhöhte Flächen (z.B. auf Tische und Stühle).
- Installieren Sie den Kinderautositz nur nach hinten ausgerichtet im Fahrzeug.

##### Pebble Pro i-Size im Fahrzeug

1. Verwenden Sie nur einen nach vorne gerichteten Sitz mit einem 3-Punkt-Sicherheitsgurt, der dem ECE R16-Standard

entspricht.

2. Vergewissern Sie sich, dass der Sicherheitsgurt des Fahrzeugs in einer geraden Linie verläuft und unter dem Gurthaken des Kindersitzes bleibt.

3. Der Fahrzeug-Sicherheitsgurt muss eng an allen blauen Markierungen entlang gefädelt werden. Lesen Sie sich für eine ordnungsgemäße Installation dieses Handbuch und die Aufkleber auf der Seite des Kindersitzes durch.

##### Pebble Pro i-Size in einem Flugzeug

- Die Befestigung des Pebble Pro i-Size an einem Passagiersitz im Flugzeug unterscheidet sich von der Anbringung in einem Fahrzeug.
- Die Befestigung des Pebble Pro i-Size mit einem Zweipunkt-Sicherheitsgurt ist nur im Flugzeug erlaubt.
- Der Pebble Pro i-Size darf im Flugzeug nur auf nach vorn gerichteten Passagiersitzen benutzt werden.
- Den Pebble Pro i-Size Kindersitz rückwärts gerichtet auf den Passagiersitz stellen. Den 2-Punkt-Sicherheitsgurt durch die Gurtführungen (1,2) ziehen. Die Schnalle des 2-Punkt-Sicherheitsgurts (3) schließen und den 2-Punkt-Sicherheitsgurt über den Spannunggurt (4) festziehen.
- Der Griff des Pebble Pro i-Size muss nach oben geklappt sein.
- Das Gurtschloss darf nicht in der Gurtführung des Pebble Pro i-Size positioniert werden. Anderenfalls ist eine sichere Befestigung nicht möglich.
- Zum Entfernen des Pebble Pro i-Size die Schnalle des 2-Punkt-Sicherheitsgurts durch Aufklappen des Verschlusses (5) öffnen. Den 2-Punkt-Sicherheitsgurt aus den Führungen ziehen. Darauf achten, dass der Pebble Pro i-Size beim Öffnen der Schnalle nicht vom Passagiersitz fällt.
- Der Pebble Pro i-Size muss im Flugzeug am Passagiersitz angeschnallt bleiben, auch wenn er nicht benutzt wird.
- Der Pebble Pro i-Size darf im Flugzeug nur auf Passagiersitzen verwendet werden, die von der Fluggesellschaft dafür vorgesehen sind.
- Den Pebble Pro i-Size nicht im Auslösebereich von Airbags einrichten.
- Die Anweisungen des Bordpersonals müssen befolgt werden.
- Werden die Befestigungsanweisungen und die Gebrauchsanweisung nicht beachtet, ist die Sicherheit Ihres Kindes nicht gewährleistet.

##### Pflege

Zur Reinigung des Pebble Pro i-Size können der Bezug, die Kissen und die Gurtpolster abgenommen werden. Sie können in der Waschmaschine gewaschen werden.

- A - Bekleding
- B - Baby-hugg zitverkleiner
- C - Comfort hoofdkussen
- D - Drukknop voor losmaken Pebble Pro i-Size van wandelwagen
- E - Ergonomische handgreep
- F - Gordelhaak voor schouderdeel van de autogordel
- G - Hoogteverstelling schoudergordels
- H - Gebruiksaanwijzing
- I - Opbergvak
- J - Haakje voor opspannen zonnekap
- K - Zonnekap (ingebouwd)
- L - Draagbeugel
- M - Opbergflap zonnekap
- N - Drukknop voor verstellen van de draagbeugel
- O - Schoudergordels met afneembare gordelbeschermers
- P - Gordelhaak voor het heupdeel van de autogordel
- Q - Gordelslot
- R - Tussenbeengordel met gordelbeschermers
- S - Bevestigingsassen voor basis
- T - Band om gordels aan te spannen

2. Zorg dat het gordelslot van de autogordel in een rechte lijn loopt en onder de gordelhaak van de autostoel blijft.
3. De autogordel moet strak langs alle blauwe markeringen worden aangebracht. Voor een correcte installatie zie de instructie in deze handleiding en de sticker op de zijkant van het babyautostoeltje.

#### Pebble Pro i-Size in een vliegtuig

- De Pebble Pro i-Size wordt anders op een vliegtuigstoel geïnstalleerd dan op een autostoel.
- Bevestigen van de Pebble Pro i-Size met een tweepuntsgordel is alleen toegestaan in een vliegtuig.
- De Pebble Pro i-Size mag in een vliegtuig uitsluitend bevestigd worden op een naar voren gerichte zitplaats.
- Pebble Pro i-Size installeren: plaats het autostoeltje tegen de richting in, achterstevoren op de passagiersstoel. Plaats de riem van de 2-punts veiligheidsriem door de riemgeleiders. (1, 2) Vergrendel de gesp van de 2-punts veiligheidsriem. (3) En trek de 2-punts veiligheidsriem strak door aan het aantrekriempje te trekken. (4)
- De draagbeugel van de Pebble Pro i-Size moet omhoog staan.
- Het gordelslot mag zich niet binnen de gordelhaken van de Pebble Pro i-Size bevinden. Anders zit uw kind niet veilig vast in het stoeltje.
- Pebble Pro i-Size verwijderen: open de gesp van de 2-punts veiligheidsriem door de hefboom van de gesp omhoog te trekken. (5) En verwijder de riem van de 2-punts veiligheidsriem uit de geleiders. Controleer of de Pebble Pro i-Size niet van de passagiersstoel valt bij het openen van de gesp.

- De Pebble Pro i-Size moet met de gordel op de vliegtuigstoel bevestigd blijven, zelfs als het stoeltje leeg is.
- De Pebble Pro i-Size mag alleen gebruikt worden op een stoel die daarvoor is goedgekeurd door de luchtvaartmaatschappij.
- Plaats de Pebble Pro i-Size niet in het uitvouwgebied van de airbag.
- De instructies van het cabinepersoneel moet worden opgevolgd.
- Als u de instructies in de installatie- en gebruikshandleiding niet volgt, kan de veiligheid van uw kind niet worden gegarandeerd.

#### Onderhoud

Voor het schoonhouden van het autostoeltje is de bekleding te verwijderen, net als het inlegkussentje en gordelbeschermers. Deze zijn te wassen in de wasmachine.

- A - Rivestimento
- B - Cuscino riduttore baby-hugg
- C - Comodo poggiatesta
- D - Pulsante per sganciare Pebble Pro i-Size dal telaio del passeggino
- E - Maniglione ergonomico
- F - Gancio per cintura dorsale dell'auto
- G - Regolazione in altezza delle cinture
- H - Istruzioni per l'uso
- I - Scomparto portaoggetti
- J - Gancio per tendere la capottina
- K - Capottina (integrata)
- L - Maniglione per il trasporto
- M - Alloggiamento per la capottina
- N - Pulsante per regolare il maniglione per il trasporto
- O - Cinture con protezioni amovibili
- P - Gancio per cintura addominale dell'auto
- Q - Fibbia della cintura
- R - Passagambe con protezione
- S - Barre di fissaggio per base
- T - Cinghia per tendere le cinture

## SICUREZZA

### Istruzioni generali

- Non utilizzare Pebble Pro i-Size per più di 10 anni.

### Pebble Pro i-Size e il tuo bambino

1. Verificare passando un dito tra le cinture e il vostro bambino che non vi sia oltre 1 cm di spazio. Se lo spazio fosse maggiore di 1 cm, stringere ulteriormente le cinture.
2. Utilizzare il cuscino riduttore baby-hugg del seggiolino auto solo quando le cinture sono nella posizione più bassa.
3. Il poggiatesta può essere utilizzato nel seggiolino auto, se lo si desidera, altrimenti può essere rimosso.

### AVVERTENZA:

- Non posizionare mai il seggiolino auto su superfici rialzate (come tavoli o sedie).
- Installare il seggiolino auto solo in senso contrario alla direzione di marcia del veicolo.

### Pebble Pro i-Size nell'auto

1. Utilizzare esclusivamente sedili orientati fronte marcia e muniti di cintura di sicurezza a tre punti, omologata e

conforme allo standard ECE R16.

2. Assicurarsi che la fibbia della cintura di sicurezza dell'auto segua un percorso lineare e che passi sotto il relativo gancio del seggiolino auto.
3. La cintura di sicurezza dell'auto deve passare a stretto contatto con tutti i riferimenti blu. Per una corretta installazione, controllare le istruzioni in questo manuale e l'adesivo presente sul lato del seggiolino.

### Pebble Pro i-Size in aeroplano

- L'installazione di Pebble Pro i-Size sul sedile di un aeroplano è diversa da quella per il sedile di un'auto.
- Pebble Pro i-Size può essere utilizzato in aeroplano esclusivamente con una cintura di sicurezza a due punti d'aggancio.
- Pebble Pro i-Size può essere issato in aeroplano esclusivamente su sedili orientati in avanti.
- Per installare Pebble Pro i-Size, ponete il sedile del bambino rivolto verso il sedile. Posizionare la cinghia della cintura di sicurezza a 2 punti nella guide (1, 2). Bloccare la fibbia della cintura di sicurezza a 2 punti. (3) E stringere la cintura di sicurezza a 2 punti tirando la cinghia di serraggio. (4)
- La maniglia del Pebble Pro i-Size deve stare in posizione eretta.
- La fibbia della cintura non deve essere posizionata all'interno della guida di Pebble Pro i-Size, poiché questo pregiudica un aggancio sicuro.
- Per rimuovere Pebble Pro i-Size, aprire la fibbia della cintura di sicurezza a 2 punti sollevando la leva della fibbia. (5) E rimuovere la cinghia della cintura di sicurezza a 2 punti dalle guide. Accertarsi che il Pebble Pro i-Size non cada dal sedile del passeggero quando si apre la fibbia.
- Pebble Pro i-Size deve restare issato con la cintura al sedile dell'aeroplano, anche quando non è occupato.
- Pebble Pro i-Size può essere usato esclusivamente su sedili di aeroplano autorizzati dalla linea aerea.
- Non installare il Pebble Pro i-Size nell'area di apertura dell'airbag.
- Devono essere seguite le istruzioni dell'equipaggio di cabina.
- La sicurezza del bambino non è garantita ove non siano rispettati l'installazione e il manuale di istruzioni.

### Manutenzione

Per pulire il seggiolino è possibile rimuovere sia il rivestimento che i cuscinetti e le protezioni per la cintura di sicurezza. Sono tutti lavabili in lavatrice.

- A - Överdrag (tyg)
- B - Insats för nyfödda barn
- C - Bekvämt huvudstöd
- D - Knapp för frigörning av Pebble Pro i-Size från barnvagn
- E - Ergonomiskt handtag
- F - Bälteskrok för bältets axeldel
- G - Höjjustering av axelremmar
- H - Bruksanvisning
- I - Förvaringsfack
- J - Liten krok för att fästa soltak
- K - Soltak (inbyggt)
- L - Bärhandtag
- M - Förvaringsfack för soltak
- N - Knapp för justering av bärhandtag
- O - Axelremmar med avtagbar vaddering
- P - Bälteskrok för bältets höftdel
- Q - Bältesspanne
- R - Grenband med vadderat bälte
- S - Monteringsfästen för bas
- T - Band för att spänna bältet

## SÄKERHET

### Allmänna instruktioner

- Använd inte Pebble Pro i-Size i mer än 10 år.

### Pebble Pro i-Size och ditt barn

1. Se till att du inte får plats med mer än ett finger mellan bältet och ditt barn (1 cm). Dra åt bältet ytterligare om mellanrummet är större än 1 cm.
2. Använd endast nyfödda när axelbältena är i det nedersta läget.
3. Huvudstödet kan användas i bilsätet så länge som önskas och kan tas bort om det föredras.

### VARNING:

- Placera aldrig Pebble Pro i-Size på en upphöjd plats (t.ex. ett bord eller en stol).
- Installera endast Pebble Pro i-Size bakåtvänd i bilen.

### Pebble Pro i-Size i bilen

1. Använd endast en framåtvänd stol utrustad med trepunktsbälte som följer ECE R16-standard.
2. Kontrollera att bilbältesspannet går i en rak linje och förblir under Pebble Pro i-Size bältesspanne.

3. Bilens säkerhetsbälte ska spännas tätt längs de blå markeringarna. För korrekt installation, följ anvisningarna i bruksanvisningen och på etiketten på sidan av bilbarnstolen.

### Pebble Pro i-Size i flygplan

- Installation av Pebble Pro i-Size i ett flygplanssäte skiljer sig från installationen i ett bilsäte.
- Installation av Pebble Pro i-Size med ett tvåpunktsbälte är endast tillåtet vid användning i ett flygplan.
- I ett flygplan kan Pebble Pro i-Size endast användas i framåtvända passagerarsäten.
- Installera Pebble Pro i-Size genom att placera babyskyddet bakåtvänd i passagerarsätet. Trä tvåpunktsbältets rem genom bälteskenorna. (1,2)
- Fäst tvåpunktsbältets spänne. (3)
- Och dra åt tvåpunktsbältet genom att dra i åtdragningsremmen. (4)
- Bärhandtaget till Pebble Pro i-Size måste vara i upprätt läge.
- Bältesspannet får inte placeras inom Pebble Pro i-Size bältesfäste, annars är inte fastsättningen säker.
- Lossa Pebble Pro i-Size genom att öppna tvåpunktsbältets spänne genom att lyfta på spännets klaff. (5)

Och avlägsna tvåpunktsbältets rem från bälteskenorna. Se till att Pebble Pro i-Size inte ramlar av passagerarsätet när spännets öppnas.

- Pebble Pro i-Size ska alltid vara fastspänd i flygplanssätet, även om den är tom.
- Pebble Pro i-Size ska endast användas på ett flygplanssäte som godkänts av flygbolaget.
- Installera inte Pebble Pro i-Size i området där airbaggen kan utlösas.
- Kabinpersonalens instruktioner måste följas.
- Ditt barns säkerhet kan inte garanteras om inte bruksanvisningen och instruktionerna för installation följs

### Underhåll

Bilbarnstolens överdrag, kuddar och vaddering kan tas bort för att rengöras. De kan tvättas i maskin.

- A - Dække (stof)
- B - Støttepude til spædbarn
- C - Komfortabel hovedstøtte
- D - Trykknop til at frigøre Pebble Pro i-Size fra klapvogn
- E - Ergonomisk håndtag
- F - Selekrug til selens skulderdel
- G - Højdejustering af skulderseler
- H - Instruktionsmanual
- I - Opbevaringsrum
- J - Lille krog til fastgørelse af solskærm
- K - JSolskærm (indbygget)
- L - Bærehåndtag
- M - Opbevaringsflap til solskærm
- N - Trykknop til justering af bærehåndtag
- O - Skulderseler med aftagelige selepuder
- P - Selekrug til selens nederste del
- Q - Selespænde
- R - Skridtrem med selepude
- S - Monteringsstænger til base
- T - Strop til at stramme sele

## SIKKERHED

### Generelle instruktioner

- Brug ikke Pebble Pro i-Size i mere end 10 år.

### Pebble Pro i-Size og din baby

1. Kontroller, at der kun er plads til, at du kan komme én finger (1 cm) ind mellem din baby og selen. Hvis der er mere plads end 1 cm, skal du stramme sikkerhedsselen yderligere.
2. Støttepuden til spædbørn i Pebble Pro i-Size må kun bruges, når skulderselerne er i den laveste position.
3. Hovedstøtten kan bruges i barnesædet så længe det ønskes, eller fjernes hvis det ønskes.

### ADVARSEL:

- Anbring aldrig Pebble Pro i-Size et højt sted (f.eks. på et bord eller en stol).
- Installer kun Pebble Pro i-Size bagudvendt i bilen.

### Brug af Pebble Pro i-Size i bil

1. Brug kun et fremadrettet sæde med en trepunkts

sikkerhedssele, der er i overensstemmelse med ECE R16-standard. 2. Sørg for, at bilens sikkerhedssele og spændet løber i en lige linje og er under selekrogen på autostolen. 3. Bilens sikkerhedssele skal føres, så den sidder stramt ved alle de blå markeringer. For at få en korrekt installation skal du kontrollere instruktionerne i denne manual og på klistermærket på siden af autostolen.

### Pebble Pro i-Size i fly

- Installation af Pebble Pro i-Size på et flysæde er anbefaltes end installation på et bilsæde.
- Installation af Pebble Pro i-Size med 2-punkts sikkerhedssele er kun tilladt i fly.
- På fly må Pebble Pro i-Size kun anvendes på sæder, der er fremadrettet.
- Pebble Pro i-Size installeres ved at placere babyliften bagudvendt på passagersædet. Før jorden på 2-punkt sikkerhedsselen gennem selelederne. (1, 2) Lås 2-punkt sikkerhedsselens spænde. (3) Stram 2-punkt sikkerhedsselen ved at trække i strammingsstroppen. (4)
- Håndtaget på Pebble Pro i-Size skal vende opad.
- Selespændet må ikke placeres inden for seleføringen på Pebble Pro i-Size. Ellers kan den ikke holdes sikkert på plads.
- For at afmontere Pebble Pro i-Size åbnes spændet på 2-punkt sikkerhedsselen ved at løfte i spændets vippearms, (5), og fjerne jorden på 2-punkt sikkerhedsselen fra selelederne. Sørg for, at Pebble Pro i-Size ikke falder ned fra passagersædet, når spændet åbnes.
- På et flysæde skal Pebble Pro i-Size altid være fastspændt, også hvis den ikke er i brug.
- Pebble Pro i-Size må kun bruges på flysæder, der er godkendt hertil af flyselskabet.
- Pebble Pro i-Size må ikke installeres i området, hvor airbaggen udløses.
- Der kan ikke garanteres for dit barns sikkerhed, hvis du ikke følger installations- og instruktionsmanualen.

### Vedligeholdelse

Dækket, puder og selepuder til Pebble Pro i-Size kan fjernes, hvis de skal rengøres. De kan maskinvaskes.

- A - Päällinen (kangas)
- B - Tukityyny vastasyntyneelle lapselle
- C - Niskatuki
- D - Painike Pebble Pro i-Size:n vapauttamiseksi lastenrattaista
- E - Ergonominen kahva
- F - Hakanen vyön olkaosalle
- G - Korkeussäädettävät olkahihnat
- H - Käyttöopas
- I - Säilytyslokero
- J - Pieni hakanen katoksen kiinnittämiseksi
- K - Katos (kiinteä)
- L - Kantokahva
- M - Säilytyslappä katokselle
- N - Painike kantokahvan säätämiseksi
- O - Olkahihnat irrotettavilla vyötyynyillä
- P - Hakanen vyön sylivosalle
- Q - Vyön solki
- R - Haarahihna vyötyynyillä
- S - Asennustangot alustalle
- T - Vyön kiristyshihna

## TURVALLISUUS

### Yleiset ohjeet

- Älä käytä Pebble Pro i-Sizea yli 10 vuoden ajan.

### Pebble Pro i-Size ja lapsi

1. Varmista, että pystyt laittamaan vain yhden sormen valjaiden ja lapsesi väliin (1 cm). Jos tilaa on enemmän kuin 1 cm, kiristä valjasvyötä lisää.
2. Käytä Pebble Pro i-Size:n vastasyntyneen tukityynyä vain, kun olkavyöt ovat alimmassa asennossa.
3. Niskatukea voidaan käyttää turvaistuimessa halutun ajan ja poistaa tarvittaessa.

### VAROITUS:

- Älä koskaan aseta Pebble Pro i-Sizea kohotetulle pinnalle (kuten pöydälle tai tuolille)
- Asenna Pebble Pro i-Size vain atoonon vain selkä menosuuntaan.

### Pebble Pro i-Size:n autokäyttö

1. Käytä vain kasvot menosuuntaan -istuinta, joka on asennettu 3-pisteturvavyöllä, joka noudattaa ECE R16 -standardia.

2. Varmista, että auton turvavyön solki kulkee suorassa linjassa ja pysyy Pebble Pro i-Size:n vyön hakanen alapuolella.
3. Auton turvavyö on kierrettävä tiukkaan sinisiä merkintöjä pitkin. Saat asianmukaisen asennuksen katsomalla tästä oppaasta ja tarrasta Pebble Pro i-Size:n sivulta.

### Pebble Pro i-Size lentokoneissa

- Pebble Pro i-Size:n asennus lentokoneen istuimelle eroaa auton istuimelle asennuksesta.
- Pebble Pro i-Size:n asennus 2-pisteturvavyöllä on sallittua ainoastaan lentokoneissa.
- Lentokoneissa Pebble Pro i-Sizea saa käyttää vain kasvot menosuuntaan olevilla matkustajaistuimilla.
- Kun asennat Pebble Pro i-Size:n, aseta vauvanistuin selkä menosuuntaan -asennossa matkustajan istuimelle. Ohjaa 2-pisteturvavyön kudonsauha vyöohjainten lävitse. (1,2)
- Lukitse 2-pisteturvavyön solki. (3)
- Ja kiristä 2-pisteturvavyö vetämällä kiristyshihna ta. (4)
- Pebble Pro i-Size:n kantokahvan on oltava pystyasennossa.
- Vyön solkea ei saa asettaa Pebble Pro i-Size:n vyöohjaimen sisään. Muutoin turvakiinnitys ei ole.
- Kun irrotat Pebble Pro i-Size:n, avaa 2-pisteturvavyön solki nostamalla soljen kieltä. (5)
- Ja poista 2-pisteturvavyön kudonsauha ohjaimilta.
- Varmista, ettei Pebble Pro i-Sizea putoa matkustajan istuimelta, kun avaat solkea.
- Pebble Pro i-Size:n on pysyttävä vyötetynä lentokoneen istuimeen, silloinkin, kun siinä ei ole ketään.
- Pebble Pro i-Sizea saa käyttää vain lentoyhtiön valtuuttamalla lentokoneen istuimella.
- Älä asenna Pebble Pro i-Sizea turvatyynyyn toiminta-alueelle.
- Matkustamohenkilöstön antamia ohjeita on noudatettava.
- Jos et noudata asennusta ja käyttöopasta, lapsesi turvallisuutta ei taata.



### Kunnossapito-ohjeet

Pebble Pro i-Size:n päällinen, tyyny ja vyötyyny voidaan irrottaa niiden puhdistamiseksi. Ne kestävät konepesun.

- A - Tapicerka (tkanina)
- B - Wkładka dla noworodka baby-hugg
- C - Wygodny zagłówek
- D - Przycisk do zwalniania Pebble Pro i-Size z wózka spacerowego
- E - Ergonomiczny uchwyt
- F - Hak do przeprowadzenia barkowej części pasa samochodowego
- G - Pasy barkowe uprząży z regulacją wysokości
- H - Instrukcja
- I - Schowek
- J - Haczyk do zaczepiania daszka
- K - Daszek przeciwsłoneczny (zintegrowany)
- L - Pałąk do przenoszenia
- M - Schowek na daszek przeciwsłoneczny
- N - Przycisk regulacji ustawienia pałąka do przenoszenia
- O - Pasy barkowe uprząży ze zdejmowanymi ochraniaczami
- P - Hak do przeprowadzenia biodrowej części pasa samochodowego
- Q - Zamek pasów uprząży
- R - Pas krokowy uprząży z ochraniaczem
- S - Pręty mocujące fotelik do podstawy
- T - Pasek regulacji uprząży

## BEZPIECZEŃSTWO

### Instrukcje ogólne

- Nie używaj Pebble Pro i-Size przez okres dłuższy niż 10 lat.

### Pebble Pro i-Size i dziecko

1. Sprawdzić, czy można wsunąć nie więcej niż jeden palec pod uprząż, w którą zapięte jest dziecko (1 cm). Jeśli luz wynosi więcej niż 1 cm, należy ściągnąć bardziej pas uprząży.
2. Korzystać z wkładki dla noworodka baby-hugg w fotelikach Pebble Pro i-Size tylko jeżeli pasy barkowe są w najniższym położeniu.
3. Zagłówek można używać lub wyjąć go z fotelika, stosownie do potrzeb.

## OSTRZEŻENIE:

- Nigdy nie umieszczaj Pebble Pro i-Size na podwyższeniu (np. na stole lub krześle).
- Fotelik Pebble Pro i-Size należy montować w samochodzie wyłącznie tyłem do kierunku jazdy.

### Użytkowanie Pebble Pro i-Size w samochodzie

1. Korzystać tylko z siedzenia zwróconego do przodu, które jest wyposażone w trzypunktowe pasy bezpieczeństwa zgodne z normą ECE R16.
2. Dopilnować, by klamra samochodowego pasa bezpieczeństwa była w linii prostej i pozostawała poniżej haka na pas fotelika Pebble Pro i-Size.
3. Samochodowy pas bezpieczeństwa powinien być naciągnięty i przeprowadzony przez wszystkie punkty fotelika oznaczone na niebiesko. Wskazówki prawidłowego montażu znajdują się w tej instrukcji oraz na naklejce na Pebble Pro i-Size.

### Użytkowanie Pebble Pro i-Size w samolocie

- Instalacja fotelika Pebble Pro i-Size na siedzeniu w samolocie różni się od instalacji na siedzeniu samochodowym.
- Instalacja fotelika Pebble Pro i-Size za pomocą 2-punktowego pasa bezpieczeństwa jest dozwolona tylko podczas stosowania fotelika w samolocie.
- Fotelik samochodowy Pebble Pro i-Size wolno stosować tylko na siedzeniach pasażerskich skierowanych w stronę kierunku lotu.
- Wózek niemowlęcy Pebble Pro i-Size należy zamontować na fotelu pasażera w kierunku przeciwnym do kierunku lotu. Poprowadzić taśmę dwupunktowego pasa bezpieczeństwa przez prowadnicę pasa. (1,2) Zablockować klamrę dwupunktowego pasa bezpieczeństwa. (3) Paskiem napinającym dociągnąć dwupunktowy pas bezpieczeństwa. (4)
- Uchwyt wózka Pebble Pro i-Size musi być w położeniu pionowym.
- Sprzączka pasa nie może znajdować się w obrębie prowadnicy fotelika Pebble Pro i-Size. W takim przypadku fotelik nie jest zamocowany w bezpieczny sposób.
- Aby wymontować wózek Pebble Pro i-Size, należy otworzyć klamrę dwupunktowego pasa bezpieczeństwa podnosząc dźwignię klamry. (5) Zdjąć taśmę dwupunktowego pasa bezpieczeństwa z prowadnicy. Podczas otwierania klamry należy uważać, aby wózek Pebble Pro i-Size nie spadł z fotela pasażera.



- Fotelik Pebble Pro i-Size musi pozostać przypięty do siedzenia samolotowego, nawet wtedy, gdy nie jest zajęty.
- Fotelik Pebble Pro i-Size jest przeznaczony do użytkowania na siedzeniach samolotowych autoryzowanych przez linię lotniczą.
- Nie wolno montować wózka Pebble Pro i-Size w obszarze otwierania się poduszek powietrznych.
- Postępować zgodnie z instrukcjami personelu pokładowego.
- W przypadku nieprzestrzegania instrukcji instalacji i obsługi produkt nie gwarantuje bezpieczeństwa dziecka.

#### Instrukcje konserwacji

Tapicerkę, poduszki i ochroniacze można zdjąć, aby je wyczyścić. Można je prać w pralce.

- A - Trekk (stoff)
- B - Støttepute for nyfødt barn
- C - Komfortabel nakkestøtte
- D - Trykk på knappen for å løсне Pebble Pro i-Size fra vognen
- E - Ergonomisk håndtak
- F - Beltekroken til skulderdelen av beltet
- G - Skulderbelter med høydejustering
- H - Brukerhåndbok
- I - Oppbevaringsrom
- J - Liten krok for fastspenning av solseil
- K - Solseil (innebygget)
- L - Bærehåndtak
- M - Lagringsklaff for solseil
- N - Trykk på knappen for å justere bærehåndtak
- O - Skulderbelter med avtagbare belteputer
- P - Beltekrok for delen av beltet som går over fanget
- Q - Beltelås
- R - Skrittstrøpp med beltepute
- S - Monteringsstolper for base
- T - Beltestrammermer

#### SIKKERHET

##### Generelle instruksjoner

- Ikke bruk Pebble Pro i-Size i mer enn ti år.

##### Pebble Pro i-Size og barnet ditt

1. Pass på at du ikke får plass til mer enn én finger mellom selen og barnet ditt (1 cm). Hvis mellomrommet er større enn 1 cm, skal selebeltet strammes ytterligere.
2. Bruk støttepute for nyfødt barn til Pebble Pro i-Size kun når skulderbeltene er i den laveste posisjonen.
3. Nakkestøtten kan brukes i barnesetet så lenge det er ønskelig og kan fjernes, hvis det er foretrukket.

##### ADVARSEL:

- Ikke plasser Pebble Pro i-Size på en hevet overflate (for eksempel et bord eller en stol).
- Installer kun Pebble Pro i-Size bakovervendt i bilen.

##### Pebble Pro i-Size for bruk i bil

1. Bruk kun forovervendt sete utstyrt med 3-punkts sikkerhetsbelte som er i samsvar med standarden ECE R16.

2. Pass på at låsen på bilens sikkerhetsbelte holdes rett og sitter under beltetkroken til bilsetet.
3. Bilens sikkerhetsbelte må tres stramt langs alle blå tegninger. For korrekt installasjon, se instruksjonene i denne håndboken samt klisremerket på siden av bilsetet.

##### Pebble Pro i-Size for bruk i fly

- Installasjon av Pebble Pro i-Size på et flysete er annerledes enn installasjonen på et bilsete.
- Installasjon av Pebble Pro i-Size med 2-punkts sikkerhetsbelte er kun tillatt når det brukes i et fly.
- I et fly kan Pebble Pro i-Size kun brukes på forovervendte passasjer seter.
- For å montere Pebble Pro i-Size, plasser barnesetet bakovervendt på passasjer setet. Tre reimen til det 2-punkts sikkerhetsbeltet gjennom belteføringene. (1,2) Lås spennen på det 2-punkts sikkerhetsbeltet. (3) Og stram til 2-punktsbeltet ved å dra i strammebåndet. (4)
- Håndtaket til Pebble Pro i-Size må være i oppreist posisjon.
- Beltelåsen må ikke plasseres inne i belteguidene til Pebble Pro i-Size. Ellers vil ikke festet være trygt.
- For å demontere Pebble Pro i-Size, åpne spennen til det 2-punkts sikkerhetsbeltet ved å løfte spennens åpningsmekanisme. (5) Og fjern reimen til det 2-punkts sikkerhetsbeltet fra føringene. Pass på at Pebble Pro i-Size ikke faller fra passasjer setet når spennen åpnes.
- Pebble Pro i-Size skal hele tiden være festet til flysetet, selv når det ikke er i bruk.
- Pebble Pro i-Size skal kun brukes på flyseter godkjent av flyselskapet.
- Ikke monter Pebble Pro i-Size i området der kollisjonsputer kan utløses.
- Kabinpersonlets anvisninger må følges.
- Sikkerheten til barnet ditt kan ikke garanteres dersom instruksjoner for installasjon og bruk ikke følges.

##### Vedlikehold

Trekket, putene og belteputene til Pebble Pro i-Size kan fjernes for rengjøring. De kan vaskes i maskin.

- A – Чехол (ткань)
- B – Поддерживающая подушка для новорожденного ребенка
- C – Комфортный подголовник
- D – Кнопка для отсоединения сиденья Pebble Pro i-Size из коляски
- E – Эргономическая рукоятка
- F – Крюк для плечевой части ремня
- G – Плечевые ремни для регулировки высоты
- H – Руководство по эксплуатации
- I – Отсек для хранения
- J – Малый крюк для защелкивания солнцезащитного навеса
- K – Солнцезащитный навес (встроенный)
- L – Рукоятка для переноса
- M – Откидной отсек для хранения солнцезащитного навеса
- N – Кнопка регулировки ручки для переноса
- O – Плечевые ремни со съемными подкладками
- P – Ременной крюк для коленной части ремня
- Q – Пряжка ремня
- R – Паховая лямка с ременной подкладкой
- S – Монтажные планки для основания
- T – Лямка натяжителя ремня

## БЕЗОПАСНОСТЬ

Общие инструкции

- Не используйте автокресло Pebble Pro i-Size на протяжении более 10 лет.

### Автокресло Pebble Pro i-Size и ваш ребенок

1. Убедитесь в том, что между страховочным ремнем и ребенком имеется зазор размером не более одного пальца (1 см). Если имеется зазор более 1 см, затяните страховочный ремень туже.
2. Используйте поддерживающую подушку для новорожденного ребенка для кресла Pebble Pro i-Size только при условии, что плечевые ремни находятся в самом нижнем положении.
3. Подголовник может использоваться в автокресле до тех пор, пока это будет необходимо, и при желании его можно снять.

## ПРЕДУПРЕЖДЕНИЕ:

- Никогда не ставьте автокресло Pebble Pro i-Size на приподнятую поверхность (например, стол или кресло).
- Устанавливайте автокресло Pebble Pro i-Size в автомобиле только в положении лицом назад.

### Использование автокресла Pebble Pro i-Size в автомобиле

1. Допускается использовать только сиденье, расположенное лицом вперед, оснащенное 3-точечным ремнем безопасности, соответствующим стандарту ECE R16.
2. Убедитесь, что пряжка ремня безопасности автомобиля проходит по прямой линии и все время остается ниже крюка ремня автокресла.
3. Ремень безопасности автомобиля должен туго охватывать автокресло и проходить вдоль голубых меток. Для надлежащей установки сверяйтесь с инструкцией, приведенной в настоящем руководстве, и наклейкой, расположенной на боковой поверхности автокресла Pebble Pro i-Size.

### Автокресло Pebble Pro i-Size в самолетах

- Установка автокресла Pebble Pro i-Size в самолете отличается от установки на сиденье автомобиля.
  - Установка детского автокресла Pebble Pro i-Size с двухточечным ремнем безопасности допускается только при его использовании в самолете.
  - В самолете автокресло Pebble Pro i-Size может использоваться только на пассажирских сиденьях, расположенных в положении направления движения.
  - Устанавливайте автокресло Pebble Pro i-Size на пассажирском сиденье в положение лицом назад. Проведите 2-точечный ремень безопасности сквозь направляющие для ремня. (1,2).
- Зафиксируйте пряжку 2-точечного ремня безопасности (3).
- Затем затяните 2-точечный ремень безопасности, потянув за лямку для затяжки. (4).
- Ручка Pebble Pro i-Size должна находиться в вертикальном положении.

- Пряжка ремня не должна располагаться внутри направляющей ремня автокресла Pebble Pro i-Size. В противном случае не будет обеспечено безопасное крепление.
  - Чтобы снять Pebble Pro i-Size, отстегните пряжку 2-точечного ремня безопасности, подняв рычаг пряжки. (5)
- Выньте 2-точечный ремень безопасности из направляющих для ремня. Следите за тем, чтобы автокресло Pebble Pro i-Size не выпало из пассажирского сиденья при открытии пряжки.
- Автокресло Pebble Pro i-Size должно оставаться закрепленным ремнем на сиденье самолета даже, если в нем нет ребенка.
  - Автокресло Pebble Pro i-Size предназначено только для использования на сиденье самолета, утвержденном для этой цели авиалинией.
  - Не устанавливайте Pebble Pro i-Size в зоне действия подушки безопасности.
  - Всегда следуйте инструкциям борпроводников.
  - Безопасность вашего ребенка в случае несоблюдения инструкций по установке и требований руководства по эксплуатации не может быть гарантирована.

## Уход

Чехол, подушки и подкладки под ремни автокресла могут быть сняты для выполнения чистки. Допускается их стирка в стиральной машине.

- A - Kılıf (kumaš)
- B - Bebeği saran iç dolgu
- C - Konforlu kafa desteği
- D - Pebble Pro i-Size ürününü çocuk koltuğundan çıkarmak için düğme
- E - Ergonomik tutamaç
- F - Kayışın omuz kısmı için kemer bağlantısı
- G - Omuz kayışları için yükseklik ayarı
- H - Kullanım talimatı
- I - Saklama bölmesi
- J - Gölgelik takmak için küçük bağlantı
- K - Gölgelik (yerleşik)
- L - Taşıma kolu
- M - Gölgelik için saklama gözü
- N - Taşıma kolunun ayarlanması için düğme
- O - Çıkarılabilir kayış yastıklarına sahip omuz kayışları
- P - Kayışın diz kısmı için kemer bağlantısı
- Q - Kemer tokası
- R - Kayış yastıklarına sahip kasık kemeri
- S - Taban için montaj çubukları
- T - Gerdirme kayışı

## GÜVENLİK

### Genel talimatlar

- 10 yaşından büyük çocuklar için Pebble Pro i-Size ürününü kullanmayın.

### Pebble Pro i-Size ve bebeğinin

1. Kemer ile bebeğinin arasında bir parmaktan (1 cm) fazla boşluk kalmadığından emin olun. 1 cm'den fazla boşluk varsa kemeri biraz daha sıkın.
2. Koltuk küçültücünün sadece en alt ayarda olması durumunda Pebble Pro i-Size'in bebeği saran iç dolgulu kısmını kullanınız.
3. Kafa desteğini istediğiniz zaman takip çıkartabilirsiniz.

### UYARI:

- Pebble Pro i-Size ürününü asla yüksek bir zemin üzerine koymayın (örneğin masa veya sandalye).
- Pebble Pro i-Size ürününü yalnızca arkaya bakacak şekilde takın.

### Pebble Pro i-Size ürününün araç içi kullanımı

1. 3 noktali emniyet kemeri ile sabitlenmiş, ECE R16

standardına uygun ve öne bakan bir koltuk kullanın.  
2. Araç emniyet kemerinin düz bir çizgi halinde olduğundan ve Pebble Pro i-Size kayış bağlantısının altında kaldığından emin olun.

3. Araç emniyet kemeri, tüm mavi işaretler boyunca sıkı bir şekilde gerdirilmelidir. Düzgün bir şekilde yerleştirmek için, bu kılavuzda ve Pebble Pro i-Size ürününün yan tarafındaki etiketin üzerinde bulunan talimatları izleyin.

### Pebble Pro i-Size ürününün uçakta kullanımı

- Pebble Pro i-Size ürününün uçak koltuğunda kullanımı, otomobilde kullanımından farklıdır.
- Pebble Pro i-Size ürününü uçakta yalnızca 2 noktali emniyet kemeri ile birlikte kullanabilirsiniz.
- Uçak içerisinde Pebble Pro i-Size, yalnızca ileriye bakan koltuklarda kullanılabilir.
- Pebble Pro i-Size'i yerleştirmek için, çocuk taşıyıcıyı arkaya doğru bakacak şekilde yolcu koltuğuna yerleştirin. 2 noktali emniyet kemerinin kayışını kemer kılavuzlarından geçirin. (1,2)
- 2 noktali emniyet kemerinin tokasını kilitleyin. (3)
- 2 noktali emniyet kemerini sıkma kayışını çekerek sıkın. (4)
- Pebble Pro i-Size'in tutma kolu dik konumda olmalıdır.
- Kemer tokası, Pebble Pro i-Size kemer muhafazası içerisine yerleştirilmelidir. Aksi takdirde güvenli bir bağlantı gerçekleştirilemez.
- Pebble Pro i-Size'i çıkarmak için, 2 noktali emniyet kemerinin tokasını, tokanın açma mandalını kaldırarak açın. (5)

2 noktali emniyet kemerinin kayışını kemer kılavuzlarından çıkarın. Pebble Pro i-Size'in toka açıldığında yolcu koltuğundan düşmesine dikkat edin.

- Pebble Pro i-Size, üzerinde bebek yokken bile uçak koltuğunda kemer takılı şekilde kalmalıdır.
- Pebble Pro i-Size, yalnızca hava yolu şirketi tarafından izin verilen koltuklarda kullanılabilir.
- Pebble Pro i-Size'i hava yastığının açıldığı bölgeye yerleştirmeyin.
- Kabin ekibinin talimatlarına uyulmalıdır.
- Kurulum ve kullanım talimatlarınız uymadığınız durumlarda çocuğunuzun güvenliği garanti edilmez

### Bakım

Pebble Pro i-Size ürününün kılıfı, minderleri ve kayış yastıkları temizlenmek üzere çıkarılabilir. Bu parçalar makinede yıkanabilir. Esnek plastik kenar su, sabun ve yumuşak bir bezle silinerek temizlenebilir.

- A - Navlaka (tkanina)
- B - Jastuk za oslonac za novorođenče
- C - Udobni naslon za glavu
- D - Gumb na pritisak za otpuštanje sjedalice
- E - Ergonomska ručka
- F - Kuka za pojas za rameni dio pojasa
- G - Podešavanje visine ramenih pojaseva
- H - Priručnik s uputama
- I - Pretinac za spremanje
- J - Mala kuka za pričvršćivanje zaštite od sunca
- K - Zaštita od sunca (ugrađeno)
- L - Ručka za nošenje
- M - Preklap za spremanje zaštite od sunca
- N - Gumb na pritisak za podešavanje ručke za nošenje
- O - Rameni pojasevi s odvojjim jastučićima za pojaseve
- P - Kuka za pojas za dio pojasa za krilo
- Q - Kopča za pojas
- R - Remen za prepone s jastučićem za pojas
- S - Šipke za postavljanje baze
- T - Remen za zatezanje pojaseva

## SIGURNOST

### Opcje upute

- Ne upotrebljavajte Pebble Pro i-Size duže od 10 godina.

### Pebble Pro i-Size i vaše dijete

1. Osigurajte da se između pojasa i djeteta ne može ugurati više od debljine jednog prsta (1 cm). Ako je razmak veći od 1 cm, još zategnite pojaseve.
2. Jastuk za oslonac za novorođenče Pebble Pro i-Size koristite samo kada su pojasevi za ramena u najnižem položaju.
3. Naslon za glavu može se koristiti u autosjedalici koliko god želite, a može se i ukloniti.

### UPOZORENJE:

- Nikada ne stavljajte Pebble Pro i-Size na uzdignutu površinu (kao što su stol ili stolica).
- Pebble Pro i-Size postavite u vozilu usmjerenu prema unatrag.

### Upotrebite sjedalice Pebble Pro i-Size u automobilu

1. Koristite se samo sjedalom usmjerenim prema naprijed koje je postavljeno sa sigurnosnim pojasom u tri točke koje

je u skladu s normom ECE R16.

2. Provjerite je li kopča sigurnosnog pojasa postavljena u ravnoj liniji ili je ispod kuke za pojas na sjedalici.
3. Sigurnosni pojas automobila mora imati čvrsti navoj duž svih plavih oznaka. Ispravno postavljanje provjerite u uputama u ovom priručniku i na naljepnici na bočnoj strani sjedalice.

### Pebble Pro i-Size u zrakoplovima

- Postavljanje sjedalice Pebble Pro i-Size na zrakoplovno sjedalo razlikuje se od postavljanja na automobilsko sjedalo.
- Postavljanje sjedalice Pebble Pro i-Size sa sigurnosnim pojasom s dvije točke dozvoljeno je samo pri upotrebi u zrakoplovu.
- Pebble Pro i-Size se u zrakoplovu može upotrebljavati samo na putničkim sjedalima okrenutima prema naprijed.
- Za instalaciju nosiljke za bebe Pebble Pro i-Size nosiljku smjestite na putničko sjedalo tako da je usmjerena unatrag. Provucite traku sigurnosnog pojasa s dvije točke vezanja kroz vodilice za pojas. (1,2) Zakopčajte kopču sigurnosnog pojasa s dvije točke vezanja. (3) Zatim zategnite sigurnosni pojas s dvije točke vezanja povlačeći traku za učvršćivanje. (4)
- Ručka nosiljke Pebble Pro i-Size mora biti u uspravnom položaju.

- Kopča za pojas ne smije biti postavljena unutar vodilica za pojas sjedalice Pebble Pro i-Size. U suprotnom neće biti sigurno pričvršćeno.
- Za deinstalaciju nosiljke Pebble Pro i-Size otvorite kopču sigurnosnog pojasa s dvije točke vezanja podižući ručicu kopče. (5)

Zatim uklonite traku sigurnosnog pojasa s dvije točke vezanja iz vodilica. Budite pažljivi da nosiljka Pebble Pro i-Size ne padne s putničkog sjedala prilikom otkopčavanja kopče.

- Pebble Pro i-Size mora ostati vezana pojasom za zrakoplovno sjedalo, čak i ako nije zauzeto.
- Pebble Pro i-Size namijenjena je samo za upotrebu na zrakoplovnom sjedalu koje je odobrila zrakoplovna kompanija.
- Ne instalirajte nosiljku Pebble Pro i-Size u prostorima u kojima su aktivirani zračni jastuci.
- Obavezno slijedite upute kabinskog osoblja.
- Ne jamči se sigurnost vašeg djeteta u slučaju nepoštovanja priručnika za postavljanje i upute.

### Upute za održavanje

Navlaka, jastučić i jastučići za pojaseve sjedalice mogu se ukloniti radi čišćenja. Mogu se strojno oprati.

- A - Pot'ah (tkanina)
- B - Podporný vankúš pre novorodenca
- C - Pohodlná opierka hlavy
- D - Tlačidlo na uvoľnenie Pebble Pro i-Size z kožička
- E - Ergonomická rukoväť
- F - Spona pre ramenné popruhy
- G - Nastaviteľné ramenné popruhy
- H - Návod na použitie
- I - Uložný priestor
- J - Háčik na upevnenie protislnečnej striešky
- K - Protislnečná strieška (vstavaná)
- L - Rukoväť na prenášanie
- M - Miesto na uskladnenie protislnečnej striešky
- N - Tlačidlo pre nastavenie držadla
- O - Ramenné popruhy s odnímateľnými vankúšikmi
- P - Spona pre brušnú časť pásu
- Q - Spona
- R - Medzinožný popruh s vankúšikom
- S - Montážne tyče pre základňu
- T - Napínadlo remeňov popruhu

## BEZPEČNOSŤ

### Všeobecné pokyny

- Pebble Pro i-Size nepoužívajte dlhšie ako 10 rokov.

### Pebble Pro i-Size a vaše dieťa

1. Uistite sa, že medzi bezpečnostnými pásmi a vašim dieťaťom nie je väčší priestor ako 1 cm. Ak je priestor väčší ako 1 cm, utiahnite ochranné pásy.
2. Podporný vankúš pre novorodenca sedačky Pebble Pro i-Size používajte iba vtedy, keď sú ramenné pásy v najnižšej polohe.
3. Opierku hlavy možno použiť v autosedačke akokoľvek dlho a keďkoľvek ju odobráť.

## VAROVANIE:

- Nikdy neumiestňujte Pebble Pro i-Size na vyvýšené miesto (ako napríklad stôl alebo stolička).
- Sedačku Pebble Pro i-Size v aute umiestnite len v protismere.

### Použitie Pebble Pro i-Size v aute

1. V smere jazdy používajte len také sedačky, ktoré sú vybavené trojbodovým bezpečnostným pásmom, ktorý je v

súlade s normou ECE R16.

2. Uistite sa, že spona bezpečnostného pásu autosedačky je v priamej línii a zostáva pod háčikom spájajúcim.
3. Bezpečnostný pás auta sa upevní tesne pozdĺž všetkých modrých znakov. Pre správnu inštaláciu si prečítajte tento návod na použitie a nálepku na boku.

### Autosedačka Pebble Pro i-Size v lietadlách

- Inštalácia Pebble Pro i-Size na sedadlo lietadla sa líši od inštalácie na sedadlo auta.
- Inštalácia Pebble Pro i-Size dvojbodovým bezpečnostným pásmom je povolená len v lietadle.
- V lietadle môže byť Pebble Pro i-Size použitá len na sedadlách v smere jazdy.
- Detскую autosedačku Pebble Pro i-Size umiestnite na sedadlo spolujazdca proti smeru jazdy.
- Ved'te 2-bodový bezpečnostný pás cez vodiace drážky na pás. (1, 2)
- Zaisťte sponu 2-bodového bezpečnostného pásu. (3)
- A utiahnite 2-bodový bezpečnostný pás potiahnutím ut'ahovacieho pásu. (4)
- Rukoväť sedačky Pebble Pro i-Size musí byť vo zvislej polohe.
- Spona nesmie byť umiestnená na páse vedúcom z Pebble Pro i-Size, v opačnom prípade uchytenie nie je bezpečné.
- Ak chcete vybrať sedačku Pebble Pro i-Size, otvorte sponu 2-bodového bezpečnostného pásu nadvihnutím rukoväte spony. (5)

A vyberte 2-bodový bezpečnostný pás z vodiacich drážok. Pri otváraní spony dbajte na to, aby sedačka Pebble Pro i-Size nespadla zo sedadla spolujazdca.

- Pebble Pro i-Size musí zostať pripnutá na sedadlo lietadla, aj keď je prázdna.
- Pebble Pro i-Size je možné použiť len na takom sedadle lietadla, ktoré na to určila letecká spoločnosť.
- Neumiestňujte sedačku Pebble Pro i-Size v oblasti vystrelenia airbagov.
- Je potrebné dodržiavať pokyny posádky.
- Bezpečnosť vášho dieťaťa nie je zaručená, ak nedodržíte všetky pokyny a návod na použitie.

### Pokyny pre úr'zbu

Pot'ah, vankúše a vankúšiky na popruhoch Pebble Pro i-Size sú odnímateľné, aby ich bolo možné vyčistiť. Je možné prať ich v práčke.

### A - Каль'фка (от плат)

- B - Подпорна възглавничка за новородени
- C - Удобна облегалка за главата
- D - Бутон за освобождаване на Pebble Pro i-Size от детската количка
- E - Ергономична дръжка
- F - Кука за раменната част на колана на автомобила
- G - Приспособление за регулиране на височината на раменните колани
- H - Упътване за употреба
- I - Отделение за съхранение
- J - Малка кукичка за закрепване на сенника
- K - Сенник (вграден)
- L - Дръжка за носене
- M - Отделение за прибиране на сенника
- N - Бутон за регулиране на дръжката за носене
- O - Раменни колани със сменяеми меки подложки
- P - Водач за поясната част на колана на автомобила
- Q - Закопчалка за колана
- R - Долна каишка с мека подложка
- S - Елементи за монтиране на основата
- T - Каишка за затягане на колана

## БЕЗОПАСНОСТ

### Общи указания

- Не използвайте Pebble Pro i-Size в продължение на повече от 10 години.

### Pebble Pro i-Size и Вашето бебе

1. Уверете се, че между обезопасителния колан и бебето има най-много един пръст разстояние (1 см). Ако разстоянието е по-голямо от 1 см, затегнете допълнително обезопасителния колан.
2. Използвайте подпорната възглавничка за новородени на Pebble Pro i-Size само когато раменните колани са в най-ниска позиция.
3. Можете да използвате облегалката за главата в столчето за кола, колкото пожелаете, и да я премахнете, ако предпочитате.

## ВНИМАНИЕ:

- Никога не поставяйте Pebble Pro i-Size върху подвижната повърхност (напр. стол или маса).
- Винаги монтирайте столчето Pebble Pro i-Size обрнато назад в автомобила.

### Използване на Pebble Pro i-Size в автомобил

1. Винаги използвайте седалка, обрната напред, която е снабдена с 3-точков обезопасителен колан, който отговаря на стандарт ECE R16.
2. Уверете се, че закопчалката на обезопасителния колан на автомобила е в права линия и се намира под водача за колана на автомобила.
3. Обезопасителният колан на автомобила трябва да бъде опънат по всички сини маркировки. За правилно монтиране проверете указанията в това упътване и на стикера отстраня на Pebble Pro i-Size.

### Pebble Pro i-Size в самолети

- Монтирането на Pebble Pro i-Size с 2-точков обезопасителен колан е позволено само при използване в самолет.
- В самолет Pebble Pro i-Size може да се използва само в обрнати напред пътнически седалки.
- За да монтирате Pebble Pro i-Size, поставете столчето за детето с лице назад на седалката за пътници. Прокарайте лентата на 2-точковия предпазен колан през водачите на колана. (1,2) Заклучете катарамата на 2-точковия предпазен колан. (3)
- И затегнете 2-точковия предпазен колан като издърпате затягачката каишка. (4)
- Дръжката на Pebble Pro i-Size трябва да е в изправено положение.
- Закопчалката на колана не трябва да бъде поставена във водачите за колана на автомобила на Pebble Pro i-Size. В противен случай няма да се осъществи безопасно прикрепване.
- За да демонтирате Pebble Pro i-Size, отворете катарамата на 2-точковия предпазен колан, като подвижнете лоста на катарамата. (5)

И отстранете лентата на 2-точковия предпазен колан от водачите. Внимавайте Pebble Pro i-Size да не падне от седалката за пътници, когато отваряте катарамата.

- Pebble Pro i-Size трябва да остане пристегнато с обезопасителния колан на самолетната седалка дори когато не се използва.
- Pebble Pro i-Size може да се използва само в самолетни седалки, разрешени за монтиране на детско столче от самолетната компания.
- Не монтирайте Pebble Pro i-Size в зоната на разгръщане на въздушна възглавница.
- Трябва да се следват указанията на стюарда.
- Безопасността на Вашето дете не е гаранцията, ако не се спазват указанията за монтаж и употреба.

#### Поддържане

Калфката, възглавничките и подложките на коланите на столчето за кола могат да се свалят, за да бъдат почистени. Те могат да се перат в пералня.

- A – Чохол (тканина)
- B – Поддържаща подушка для новонародженої дитини
- C – Комфортний підголовник
- D – Кнопка для від'єднання сидіння Pebble Pro i-Size від візка
- E – Ергономічна рукоятка
- F – Крюк для плечової частини ременя
- G – Плечові ремені для регулювання висоти
- H – Керівництво з експлуатації
- I – Відсік для зберігання
- J – Малий гак для прикріплення сонцезахисного навісу
- K – Сонцезахисний навіс (вбудований)
- L – Рукоятка для перенесення
- M – Відкидний відсік для зберігання сонцезахисного навісу
- N – Кнопка регулювання ручки для перенесення
- O – Плечові ремені зі знімними підкладками
- P – Ремінний гак для колінної частини ременя
- Q – Пряжка ременя
- R – Пахова лямка з підкладкою ременя
- S – Монтажні планки для основи
- T – Лямка натягувача ременя

#### БЕЗПЕКА

##### Загальні інструкції

- Не використовуйте автокрісло Pebble Pro i-Size протягом більше 10 років.

##### Автокрісло Pebble Pro i-Size і ваша дитина

1. Переконайтеся у тому, що між страхувальним ременем і дитиною є просвіт розміром не більше одного пальця (1 см). Якщо просвіт становить більше 1 см, затягніть страхувальний ремінь тугіше.
2. Використовуйте підтримуючу подушку для новонародженої дитини для крісла Pebble Pro i-Size тільки за умови, що плечові ремені знаходяться в самому нижньому положенні.
3. Підголовник може використовуватися в автокріслі до тих пір, поки це буде необхідно, і при бажанні його можна зняти.

#### ПОПЕРЕДЖЕННЯ:

- Ніколи не ставте автокрісло Pebble Pro i-Size на піднесену поверхню (наприклад, стіл або крісло).
- Встановлюйте автокрісло Pebble Pro i-Size в автомобілі тільки в положенні спиною до напрямку руху

#### Використання автокрісла Pebble Pro i-Size в автомобілі

1. Допускається використовувати тільки сидіння, що розташовані обличчям вперед, оснащені 3-точковим ременем безпеки, що відповідає стандарту ECE R16.
2. Переконайтеся, що пряжка ременя безпеки автомобіля проходить по прямій лінії і весь час залишається у положенні нижче гака ременя автокрісла.
3. Ремінь безпеки автомобіля повинен туго охоплювати автокрісло і проходити вздовж блакитних міток. Для належного встановлення зверніться з інструкцією, наведеною в цьому посібнику, і наклейте, розташовану на бічній поверхні автокрісла Pebble Pro i-Size.

#### Крісло Pebble Pro i-Size в літаках

- Встановлення крісла Pebble Pro i-Size в літаку відрізняється від встановлення на сидінні автомобіля.
- Встановлення дитячого автокрісла Pebble Pro i-Size із двухточечним ременем безпеки допускається тільки при його використанні в літаку.
- У літаку автокрісло Pebble Pro i-Size може використовуватися лише на пасажирських сидіннях, розташованих у положенні напрямку руху.
- Встановлюйте автокрісло Pebble Pro i-Size на пасажирському сидінні у положенні обличчям назад. Проведіть 2-точковий ремінь безпеки крізь направляючі для ременя. (1,2). Зафіксуйте пряжку 2-точкового ременя безпеки (3).
- Потім затягніть 2-точковий ремінь безпеки, потягнувши за лямку для затягування. (4).
- Ручка Pebble Pro i-Size повинна перебувати у вертикальному положенні.

- Пряжка ремня не повинна розташовуватися всередині направляючої ремня автокрісла Pebble Pro i-Size. В іншому разі не буде гарантовано безпечно кріплення.
- Щоб зняти Pebble Pro i-Size, відстібніть пряжку 2-точкового ремня безпеки, піднявши важіль пряжки. (5)
- Вийміть 2-точкових ремінь безпеки з направляючих для ремня. Слідкуйте за тим, щоб автокрісло Pebble Pro i-Size не випало із пасажирського сидіння при відкритті пряжки.
- Автокрісло Pebble Pro i-Size має залишатися закріпленим ремнем на сидінні літака навіть, якщо у ньому немає дитини.
- Автокрісло Pebble Pro i-Size призначене лише для використання на сидінні літака, затвердженому для цієї мети авіалінійю.
- Не встановлюйте Pebble Pro i-Size в зоні дії подушки безпеки.
- Завжди дотримуйтесь інструкцій бортпроводників.
- У разі недотримання інструкцій по встановленню і вимог керівництва з експлуатації безпека вашої дитини не може бути гарантована.

#### Догляд

Чохол, подушки і підкладки під ремені автокрісла можуть бути зняті для виконання чистки. Допускається їх прання у пральній машині.

- A - Huzat (szövet)
- B - Támaszpárna újszülött számára
- C - Kényelmes fejtámasz
- D - Nyomógomb a Pebble Pro i-Size babakocsiból való kioldásához
- E - Ergonomikus fogantyú
- F - Övvezető az öv vállrészéhez
- G - Vállövekhez magasságállítás
- H - Használati kézikönyv
- I - Tárolórész
- J - Apró horog a naptető beakasztásához
- K - Naptető (beépített)
- L - Hordozó fogantyú
- M - Naptető tároló hajtókája
- N - Nyomógomb a hordozó fogantyú állításához
- O - Vállövek eltávolítható övpárnákkal
- P - Övvezető az öv derékrészéhez
- Q - Övcsat
- R - Derékheveder övpárnával
- S - Rögzítősinék az alaphoz történő rögzítéshez
- T - Övfeszítő heveder

#### SBIZTONSÁG

##### Pebble Pro i-Size általános utasítások

- Ne használja a Pebble Pro i-Size-t 10 évnél hosszabb ideig.

##### Pebble Pro i-Size és kisgyermek

1. Bizonyosodjon meg arról, hogy az öv és a kisgyermek köze maximum egy ujjá fér be (1 cm). 1 cm-nél nagyobb távolság esetén szorítsa meg jobban az övet.
2. A Pebble Pro i-Size támaszpárnát az újszülött számára csak akkor használja, amikor a pánt a legalacsonyabb helyzetben van.
3. A fejtámasz igény szerint használható és eltávolítható a gyereklülésből.

#### FIGYELEM:

- Soha ne helyezze a Pebble Pro i-Size-t magas felületre (például asztalra vagy székre).
- A Pebble Pro i-Size-t kizárólag menetiránynak háttal szerelje be az autóba.

#### Pebble Pro i-Size car use

1. Kizárólag olyan, menetiránnyal szemben lévő ülésre szerelje fel a terméket, amely az ECE R16 szabványnak megfelelő hárompontos biztonsági övvel rendelkezik.
2. Bizonyosodjon meg arról, hogy az autó biztonsági öve egyenes vonalban fut, és a Pebble Pro i-Size övvezetője alatt marad.
3. Az autó biztonsági övét szorosan az összes kék jelzés mentén kell elhelyezni. A megfelelő beszerelés tekintetében tájékozódjon jelen kézikönyv utasításaiból, illetve a Pebble Pro i-Size oldalán látható címkékből.

#### Pebble Pro i-Size repülőgépeken

- A Pebble Pro i-Size repülőgépülésbe szerelésének lépései különböznek az autósülésbe szerelés lépéseitől.
- A Pebble Pro i-Size kétpontos biztonsági övvel való beszerelése kizárólag repülőgépen való használat esetén megengedett.
- Repülőgépen a Pebble Pro i-Size kizárólag menetiránnyal szemben lévő utasüléseken használható.
- A Pebble Pro i-Size telepítéséhez szerelje a babahordozót hátrafelé mutató irányba az utasülésre. Vezesse a 2 pontos biztonsági öv hevedert az övvezetőkn keresztül. (1, 2) Zárja a 2 pontos biztonsági öv csatját. (3) Majd szorítsa meg a 2 pontos biztonsági övet meghúзва a szorítóhevedert. (4)
- A Pebble Pro i-Size fogantyújának felfelé kell néznie.
- Az övet tilos a Pebble Pro i-Size övvezetőin belül elhelyezni. Így nem kivitelezhető a biztos rögzítés.
- Pebble Pro i-Size eltávolításához nyissa a 2 pontos biztonsági öv csatját megemelve a csat karját. (5) Majd távolítsa el a 2 pontos biztonsági öv hevederét a vezetőkből. Bizonyosodjon meg arról, hogy a Pebble Pro i-Size nem esik le az utasülésről a csat nyitásakor.
- Ne kapcsolja ki a Pebble Pro i-Size-t rögzítő biztonsági övet akkor sem, ha az ülés üresen marad.
- A Pebble Pro i-Size kizárólag a légitársaság által engedélyezett repülőgépülésen használható.
- Ne telepítse a Pebble Pro i-Size terméket olyan területre, ahol légszák nyílhat.
- Kövesse a fedélzeti személyzet utasításait.
- Amennyiben nem tesz eleget a beszerelési és használati kézikönyvben található utasításoknak, gyermeke biztonsága nem garantálható.

#### Ápolás

A termék huzata, párnázata és övpárnái eltávolíthatók tisztítás céljából. Géppen moshatók.

- A - Prekrivalo (tkanina)
- B - Podporna blazina za novorojenčka.
- C - Udobno naslonjalo za glavo
- D - Pritisna tipka za snetje otroškega sedeža z otroškega vozička
- E - Ergonomska ročica
- F - Kljuka za ramenski del pasu
- G - Po višini nastavljava ramenska pasa
- H - Navodila za uporabo
- I - Predal za shranjevanje
- J - Majhna kljuka za spenjanje senčnika
- K - Senčnik (vgrajen)
- L - Ročka za nošenje
- M - Zep za shranjevanje senčnika
- N - Pritisna tipka za prilagoditev ročke za nošenje
- O - Ramenski pasovi s snemljivimi blazinicami
- P - Kljuka za trebušni predel pasu
- Q - Sponka za pas
- R - Oblazinjen mednožni trak
- S - Namestitvene letvice za bazo
- T - Trak napenjalnika pasu

## VARNOST

### Splošna navodila za otroški sedež Pebble Pro i-Size

- Otroškega sedeža Pebble Pro i-Size ne uporabljajte več kot 10 let.

### Pebble Pro i-Size in vaš otrok

1. Prepričajte se, da med varnostni pas in otrokom ne morete vstaviti več kot enega prsta (1 cm). Če je med njima več kot 1 cm prostora, zategnite varnostni pas.
2. Podporno blazino za novorojenčka sedeža Pebble Pro i-Size uporabljajte le, kadar sta ramenska trakova v najnižjem položaju.
3. Naslonjalo za glavo se lahko uporablja pri avtosedežu tako dolgo kot želite ter ga lahko po želji tudi odstranite.

### OPOZORILO:

- Nikoli ne postavljajte otroški sedež Pebble Pro i-Size na dvignjeno površino (kot sta miza ali stol).
- V avtomobilu morate otroški sedež Pebble Pro i-Size montirati usmerjen nazaj.

### Uporaba otroškega sedeža Pebble Pro i-Size v avtomobilu

1. Uporabljajte samo naprej usmerjen sedež, ki je opremljen

s 3-točkovnim varnostnim pasom in je v skladu z določili standarda ECE R16.

2. Sponka varnostnega pasu mora biti v ravni liniji in pod kljuko za pas na otroškem sedežu Pebble Pro i-Size.
3. Avtomobilski varnostni pas mora biti speljan tesno vzdolž vseh modrih oznak. Za pravilno montažo glejte navodila v tem priložniku in nalepko na notranji strani otroškega sedeža Pebble Pro i-Size.

### Pebble Pro i-Size v letalih

- Namestitev otroškega sedeža Pebble Pro i-Size na letalski sedež se razlikuje od namestitve sedeža na avtomobilski sedež.
- Namestitev varnostnega sedeža Pebble Pro i-Size z 2-točkovnim varnostnim pasom je dovoljena samo pri uporabi v letalu.
- V letalu lahko otroški sedež Pebble Pro i-Size uporabljate samo na potniških sedežih, ki so usmerjeni naprej.
- Ob namestitvi izdelka Pebble Pro i-Size košaro za dojenčka postavite, tako da je obrnjena nazaj na sovoznikovem sedežu. Trakove 2-točkovnega varnostnega pasu prevlecite skozi vodila za pas. (1,2) Priprnite zaponko 2-točkovnega varnostnega pasu. (3) Zategnite 2-točkovni varnostni pas, tako da povlečete napenjalni jermen. (4)
- Ročaj izdelka Pebble Pro i-Size mora biti v pokončnem položaju.
- Sponka na pasu ne sme biti postavljena znotraj vodila za pas na otroškem sedežu Pebble Pro i-Size. V nasprotnem primeru sedež ne bo varno pritrjen.
- Če izdelek Pebble Pro i-Size želite sneti, sprostite zaponko 2-točkovnega varnostnega pasu, tako da povlečete zvzd zaponke. (5)

- Odstranite trakove 2-točkovnega varnostnega pasu iz vodil za pas. Zagotovite, da izdelek Pebble Pro i-Size ne pade dol s sovoznikovega sedeža, ko sprostite zaponko.
- Otroški sedež Pebble Pro i-Size mora ostati pripasan na letalski sedež, tudi če ni zaseden.
  - Pebble Pro i-Size lahko uporabljate samo na letalskih sedežih, ki jih je odobril letalski prevoznik.
  - Izdelek Pebble Pro i-Size ne postavite na mesto aktiviranja zračne blazine.
  - Treba je upoštevati navodila kabinskega osebja.
  - V primeru, da ne upoštevate navodil za namestitev in uporabo, varnost vašega otroka ni zagotovljena.

### Nega

Prekrivalo, blazine in blazinice pasa otroškega sedeža Pebble Pro i-Size lahko odstranite v primeru čiščenja. Lahko jih operete v pralnem stroju.

- A - Kateriie
- B - Tugipolster vastsündinule
- C - Mugav peatugi
- D - Nupp turvahälli Pebble Pro i-Size eemaldamiseks jalutuskärust
- E - Ergonoomiline sang
- F - Turvavöö älaosa suunaja
- G - Õlarihmade kõrguse reguleerimine
- H - Kasutusjuhend
- I - Tasku
- J - Väike kinnitusaas päikesevarju kinnitamiseks
- K - Päikesevari (konstruktsiooni osa)
- L - Kandesang
- M - Päikesevarju hoiutasku
- N - Kandesanga reguleerimise nupp
- O - Eemaldatavate polstritega õlarihmad
- P - Turvavöö süleosa suunaja
- Q - Rihmapannal
- R - Polstriga jalgevahepael
- S - Aluse paigaldusvardad
- T - Rihmapingutuspaal

## TURVALISUS

### Üldjuhised

- Turvahälli Pebble Pro i-Size ei tohi kasutada kauem kui 10 aastat.

### Pebble Pro i-Size ja teie beebi

1. Veenduge, et rihmade ja beebi vahele mahub ainult üks sõrm (1 cm). Kui ruumi on üle 1 cm, pingutage kinnitusrihma.
2. Kasutage Pebble Pro i-Size'i tugipolstrit vastsündinule ainult siis, kui õlarihmad on kõige alumis esendis.
3. Peatuge saab turvatoolis kasutada nii kaua kui soovite või eemaldada, kui eelistate sedasi.

### HOIATUS:

- ärge kunagi asetage Pebble Pro i-Size'i kõrgemale pinnale (nagu näiteks laud või tool);
- turvahäll Pebble Pro i-Size tuleb autosse paigaldada vaatega tahapoole.

### Pebble Pro i-Size'i kasutamine autos

1. Kasutage ainult ettevaatega istmel, kus peab olema 3-punkti turvavöö, mis vastab standardile ECE R16.
2. Veenduge, et auto turvavöö kulgeb sirgelt ning püsib turvahälli oleva turvavöösuunaja all.
3. Auto turvavöö peab kulgema tihkelt mööda kõiki isenis märgistusega aluseid. Nüuetekohase paigaldamise tagamiseks vt vastavaid juhiseid kasutusjuhendis ning kleeibist turvahälli Pebble Pro i-Size küljel.

### Turvahäll Pebble Pro i-Size lennukis

- Turvahäll Pebble Pro i-Size paigaldatakse lennukiistmele teistsiti kui autoistmele.
- Turvahälli Pebble Pro i-Size võib 2-punkti turvavööga kinnitada ainult lennukis.
- Lennukis tohib turvahälli Pebble Pro i-Size kasutada ainult ettevaatega istmetel.
- Pebble Pro i-Size'i paigaldamiseks asetage imiku turvatool reisijaistmele, suunaga tahapoole. Viige 2-osaline turvavöö läbi vööjuhkute. (1, 2)
- Lukustage 2-osalise turvavöö pannel. (3)
- Seejärel pingutage 2-osalist turvavööd, seda pingutusrihmast tõmmates. (4)
- Pebble Pro i-Size'i käepide peab olema püstiasendis.
- Rihmapannal ei tohi paigutada turvahälli Pebble Pro i-Size rihmasuunajatesse. Vastasel korral turvakinnitus puudub.
- Pebble Pro i-Size'i eemaldamiseks tõstke 2-osalise turvavöö pandla lukustuskaangi ja avage see. (5)
- Eemaldage 2-osaline turvavöö vööjuhkutest. Lukustuse avamisel veenduge, et Pebble Pro i-Size ei kukuks reisijaistmelt maha.
- Turvahälli Pebble Pro i-Size peab olema lennuki istmele turvavööga kinnitatud ka siis, kui last turvahällis pole.
- Turvahälli Pebble Pro i-Size tohib kasutada ainult lennufirma poolt lubatud istmetel.
- Ärge paigaldage Pebble Pro i-Size'i turvapadja avanemise alale.
- Järgima peab kabiinipersonali juhiseid.
- Kui paigaldamis- ja kasutamishügieenid ei järgita, ei ole lapse turvalisus tagatud.

### Hooldus

Turvahälli Pebble Pro i-Size katteriide, polstrid ja rihmapolstrid saab puhastamiseks ära võtta. Neid võib pesta pesumasinas.

- A - Potah (tkanina)
- B - Podkládací polštářek pro novorozence
- C - Pohodlná opěrka hlavy
- D - Tlačítko pro uvolnění autosedačky Pebble Pro i-Size z kočárku
- E - Ergonomicky tvarované madlo
- F - Háček pro ramenní část pásu
- G - Nastavení výšky ramenních pásů
- H - Návod k použití
- I - Uložný prostor
- J - Malý háček pro uchycení sluneční stříšky
- K - Sluneční stříška (vestavěná)
- L - Madlo pro přenášení
- M - Záhyb pro uložení sluneční stříšky
- N - Tlačítko pro nastavení madla pro přenášení
- O - Ramenní pásy s vyjímatelnými vycpávkami pásu
- P - Háček pro břišní část pásu
- Q - Přezka na pásu
- R - Rozkrokový popruh s vycpávkou pásu
- S - Montážní tyče pro základnu
- T - Popruh předepínače pásu

## BEZPEČNOST

### Všeobecné pokyny

- Autosedačku Pebble Pro i-Size nepoužívejte déle než 10 let.

### Autosedačka Pebble Pro i-Size a vaše dítě

1. Ujistěte se, že se mezi pás a vaše dítě vejde maximálně jeden prst (1 cm). Pokud je mezera větší než 1 cm, popruh ještě utáhněte.
2. Podkládací polštářek pro novorozence sedačky Pebble Pro i-Size používejte pouze tehdy, když jsou ramenní pásy v nejnižší poloze.
3. Opěrku hlavy lze v autosedačce používat po jakkoli dlouhou dobu a kdykoliv ji odebrat.

### VAROVÁNÍ:

- Autosedačku Pebble Pro i-Size nikdy nepokládejte na vyvýšený povrch (například stůl nebo židli).
- Autosedačku Pebble Pro i-Size instalujte do auta pouze proti směru jízdy.

### Používání autosedačky Pebble Pro i-Size v autě

1. Používejte pouze sedadlo směřující vpřed vybavené

3bodovým bezpečnostním pásem, který je v souladu s normou ECE R16.

2. Ujistěte se, že se přezka bezpečnostního pásu auta pohybuje v přímém směru a zůstává pod háčkem pásu.
3. Bezpečnostní pás auta musí být navlečen těsně podél všech modrých značek. Pro správnou instalaci zkontrolujte pokyny uvedené v tomto návodu a nálepkou na boku autosedačky.

### Autosedačka Pebble Pro i-Size v letadlech

- Instalace autosedačky Pebble Pro i-Size na sedadlo letadla se liší od její instalace na sedadlo auta.
- Instalace autosedačky Pebble Pro i-Size pomocí 3bodového bezpečnostního pásu je povolena pouze při použití v letadle.
- V letadle lze autosedačku Pebble Pro i-Size použít pouze na sedadlech pro cestující směřující dopředu.
- Při instalaci Pebble Pro i-Size umístěte dětskou sedačku proti směru sedadla pasažéra. Protáhněte popruh 2bodového bezpečnostního pásu vodítky pásu. (1,2) Uzamkněte přezku 3bodového bezpečnostního pásu. (3) Utáhněte 2bodový bezpečnostní pás vytažením utahovacího popruhu. (4)
- Rukojeť Pebble Pro i-Size musí být ve vzpřímené poloze.
- Zámek bezpečnostního pásu nesmí být umístěn ve vedení pásu autosedačky Pebble Pro i-Size. V opačném případě nedojde k bezpečnému uchycení.
- Při odinstalaci Pebble Pro i-Size otevřete přezku 2bodového bezpečnostního pásu zvednutím páčky na přezce. (5)
- Vymějte popruh pásu z vodítek. Při otevírání přezky dávejte pozor, aby Pebble Pro i-Size nespadl ze sedadla spolyjezdce.
- Autosedačka Pebble Pro i-Size musí zůstat připoutána na sedadle letadla, i když je prázdná.
- Autosedačka Pebble Pro i-Size je určena pro použití pouze na sedadle letadla schváleného leteckou společností.
- Neumísťujte Pebble Pro i-Size do oblasti nafukování airbagu.
- Je nutné dodržovat pokyny pro posádku vozu.
- Pokud instalace nebyla uskutečněna v souladu s návodem k použití, není bezpečnost vašeho dítěte zaručena.

### Pěče

Potah, polštářky a vycpávky pásu je možné kvůli vyčištění z autosedačky Pebble Pro i-Size vyjmout. Lze je prát v pračce.

- A - Κάλυμμα (υφασμάτινο)
- B - Μαξιλάρι υποστήριξης για νεογέννητα βρέφη
- C - Αναπαυτικό προσκέφαλο
- D - Κουμπί για απασφάλιση του Pebble Pro i-Size από το καρότσι
- E - Εργονομική λαβή
- F - Πόρπη για το τμήμα ώμου της ζώνης ασφαλείας
- G - Ζώνες ώμου ρύθμισης ύψους
- H - Εγχειρίδιο οδηγιών
- I - Χώρος αποθήκευσης
- J - Μικρή πόρπη για στερέωση τέντας για τον ήλιο
- K - Τέντα για τον ήλιο (εσωματωμένη)
- L - Χειρολαβή μεταφοράς
- M - Κάλυμμα αποθήκευσης τέντας για τον ήλιο
- N - Κουμπί για ρύθμιση χειρολαβής μεταφοράς
- O - Ζώνες ώμου με αφαιρούμενες επωμιδές ζωνών
- P - Πόρπη για το τμήμα μέσης της ζώνης ασφαλείας
- Q - Αγκράφα ζώνης
- R - Κατακόρυφη ζώνη με επωμίδα
- S - Ράβδος στερέωσης για τη βάση
- T - Ιμάντας εντατήρα ζώνης

## ΑΣΦΑΛΕΙΑ

### Γενικές οδηγίες

- Μην χρησιμοποιείτε το Pebble Pro i-Size για διάστημα άνω των 10 ετών.

### Το Pebble Pro i-Size και το παιδί σας

1. Βεβαιωθείτε ότι στο κενό ανάμεσα στις ζώνες και το παιδί σας δεν χωράει παρά μόνο ένα δάκτυλο (1cm). Εάν το κενό είναι μεγαλύτερο από 1 cm, σφίξτε περισσότερο τις ζώνες.
2. Χρησιμοποιείτε το μαξιλάρι υποστήριξης για νεογέννητα βρέφη του Pebble Pro i-Size όταν οι ζώνες ώμου βρίσκονται στη χαμηλότερη θέση.
3. Το προσκέφαλο μπορεί να χρησιμοποιηθεί στο κάθισμα αυτοκινήτου για όσο επιθυμείτε και να αφαιρεθεί, εάν το προτιμάτε.

## ΠΡΟΕΙΔΟΠΟΙΗΣΗ:

- Μην τοποθετείτε ποτέ το Pebble Pro i-Size σε ανυψωμένη επιφάνεια (όπως σε τραπέζι ή σε καρέκλα).
- Τοποθετήστε το Pebble Pro i-Size μόνο στραμμένο προς τα πίσω στο αυτοκίνητο.

### Χρήση του Pebble Pro i-Size στο αυτοκίνητο

1. Χρησιμοποιείτε μόνο ένα κάθισμα στραμμένο προς τα εμπρός με ζώνη ασφαλείας 3 σημείων που συμμορφώνεται με το πρότυπο ECE R16.
2. Βεβαιωθείτε ότι η αγκράφα της ζώνης ασφαλείας του αυτοκινήτου είναι ίσια και ότι παραμένει κάτω από την πόρπη ζώνης του καθίσματος αυτοκινήτου.
3. Η ζώνη ασφαλείας του αυτοκινήτου πρέπει να περνάει σφιχτά από όλες τις μπλε ενδείξεις. Για τη σωστή τοποθέτηση, ανατρέξτε στις οδηγίες του παρόντος εγχειριδίου και στο αυτοκόλλητο στην πλευρά του καθίσματος αυτοκινήτου.

### Το Pebble Pro i-Size στο αεροπλάνο

- Η τοποθέτηση του Pebble Pro i-Size σε ένα κάθισμα αεροπλάνου διαφέρει από την τοποθέτηση σε ένα κάθισμα αυτοκινήτου.
- Η τοποθέτηση του Pebble Pro i-Size με ζώνη ασφαλείας 2 σημείων επιτρέπεται μόνο όταν χρησιμοποιείται στο αεροπλάνο.
- Στην περίπτωση αυτή, το Pebble Pro i-Size πρέπει να τοποθετείται μόνο σε καθίσματα επιβατικών στραμμένα προς τα εμπρός.
- Για να εγκαταστήσετε το Pebble Pro i-Size, τοποθετήστε το καροτσάκι μεταφοράς με μέτωπο προς τα πίσω στη θέση επιβάτη. Περάστε τον ιμάντα της ζώνης ασφαλείας 2-σημείων μέσα από τους οδηγούς ζώνης. (1,2) Ασφαλίστε την αγκράφα της ζώνης ασφαλείας 2 σημείων. (3) Και σφίξτε τη ζώνη ασφαλείας 2 σημείων τραβώντας τον ιμάντα σύσφιξης. (4)
- Το χερσούλι του Pebble Pro i-Size θα πρέπει να βρίσκεται σε όρθια θέση.
- Το κουμπωματί της ζώνης δεν πρέπει να τοποθετείται στο σύστημα ζωνών του Pebble Pro i-Size. Διαφορετικά, η προάρθρωση δεν είναι ασφαλής.



- Για να αφαιρέσετε το Pebble Pro i-Size, ανοίξτε την αγκράφα της ζώνης ασφαλείας 2 σημείων σηκώνοντας το μοχλό της αγκράφας (5) Και αφαιρέστε τον ιμάντα της ζώνης ασφαλείας 2 σημείων από τους οδηγούς. Βεβαιωθείτε ότι το Pebble Pro i-Size δεν θα πέσει από τη θέση επιβάτη όταν ανοίξετε την αγκράφα.
- Το Pebble Pro i-Size πρέπει να παραμένει δεμένο με τη ζώνη στο κάθισμα του αεροπλάνου ακόμη και όταν είναι κενό.
- Το Pebble Pro i-Size προορίζεται για χρήση μόνο σε κάθισμα αεροπλάνου εγκεκριμένο από την αεροπορική εταιρεία.
- Μην εγκαθιστάτε το Pebble Pro i-Size στο χώρο ανάπτυξης του αερόσακου.
- Ακολουθήστε τις οδηγίες του πληρώματος καμπίνας.
- Η ασφάλεια του παιδιού σας σε περίπτωση μη συμμόρφωσης με το εγχειρίδιο τοποθέτησης και οδηγιών δεν είναι εγγυημένη.

#### Συντήρηση

Το κάλυμμα, τα μαξιλαράκια και οι επωμίδες ζωνών του καθίσματος αυτοκινήτου μπορούν να αφαιρεθούν ώστε να τα καθαρίσετε. Μπορούν να πλυθούν στο πλυντήριο.

- A - Husă (material textil)
- B - Reductor pentru bebeluși
- C - Tetieră pentru confort
- D - Buton pentru detașarea Pebble Pro i-Size de pe cărucior
- E - Mâner ergonomic
- F - Fantă de poziționare a porțiunii de umăr a centurii de siguranță a mașinii
- G - Reglare în înălțime a centurilor pentru umeri
- H - Manual de instrucțiuni
- I - Compartiment de depozitare
- J - Agățătoare pentru fixarea parasolarului
- K - Parasolar (integrat)
- L - Mâner de transport
- M - Clapă de depozitare a parasolarului
- N - Buton pentru ajustarea mânerului de transport
- O - Centuri pentru umeri cu manșoane de protecție detașabile
- P - Fantă de poziționare a porțiunii orizontale a centurii de siguranță a mașinii
- Q - Cățaramă centură de siguranță
- R - Curea șezut cu manșon de protecție pentru centură
- S - Bare de montare pentru bază
- T - Curea de tensionare a centurilor

#### SIGURANȚĂ

##### Instrucțiuni generale

- Nu utilizați Pebble Pro i-Size pentru o perioadă mai lungă de 10 ani.

##### Pebble Pro i-Size și copilul dvs.

1. Asigurați-vă că nu încapă mai mult de un deget între sistemul de centuri integrate și copil (1 cm). Dacă există un spațiu mai mare de 1 cm, strângeți mai mult sistemul de centuri integrate.
2. Folosiți reductorul pentru bebeluși Pebble Pro i-Size numai atunci când centurile de umăr integrate sunt în poziția cea mai de jos.
3. Tetiera poate fi folosită în scaunul auto atâta timp cât doriți și poate fi scoasă, dacă preferați.

#### ATENȚIE:

- Nu așezați niciodată Pebble Pro i-Size pe o suprafață ridicată (precum o masă sau un scaun).
- Instalați Pebble Pro i-Size numai în poziție opusă sensului de mers al mașinii.

#### Utilizarea Pebble Pro i-Size în mașină

1. Utilizați numai scaunele mașinii care sunt orientate în sensul de mers și sunt dotate cu o centură de siguranță în 3 puncte conformă cu standardul ECE R16.
2. Cățarama centurii de siguranță a mașinii trebuie să fie dreaptă și să se afle sub fanta de poziționare a centurii de siguranță prezentă pe scaunul auto.
3. Centura de siguranță a mașinii trebuie să treacă prin toate marcajele albastre și să fie bine întinsă. Pentru o instalare corectă, urmați instrucțiunile din acest manual și de pe autocolantul din partea laterală a scaunului auto.

#### Pebble Pro i-Size în avioane

- Instalarea Pebble Pro i-Size pe un scaun de avion diferă de instalarea pe un scaun de mașină.
  - Instalarea Pebble Pro i-Size cu o centură de siguranță în 2 puncte este permisă numai la utilizarea în avion.
  - Într-un avion, Pebble Pro i-Size poate fi utilizat numai pe scaunele pentru pasageri orientate spre fața avionului.
  - Pentru a instala Pebble Pro i-Size, așezați scaunul auto pentru copii pe scaunul pasagerului, în poziție opusă sensului de mers.
- Treceți centura de siguranță în 2 puncte prin ghidajele pentru centuri. (1,2)
- Inchideți cățarama centurii de siguranță în 2 puncte. (3)
- Strângeți centura de siguranță în 2 puncte, trăgând de capătul de reglare. (4)
- Mânerul scaunului Pebble Pro i-Size trebuie să se afle în poziție verticală.
  - Cățarama centurii nu trebuie poziționată în interiorul ghidajului pentru centură al acestui scaun auto. Dacă nu respectați această instrucțiune, fixarea nu este sigură.
  - Pentru a dezinstala Pebble Pro i-Size, deschideți cățarama centurii de siguranță în 2 puncte, ridicând maneta de pe cățaramă. (5)
- Scoateți centura de siguranță în 2 puncte din ghidaje. Asigurați-vă că scaunul Pebble Pro i-Size nu cade din scaunul pasagerului când deschideți cățarama.
- Pebble Pro i-Size trebuie să rămână fixat pe scaunul avionului chiar și atunci când nu este ocupat.

- Pebble Pro i-Size se va utiliza exclusiv pe scaunele de avion autorizate de compania aeriana.
- Nu instalați Pebble Pro i-Size în zona de deschidere a airbag-urilor.
- Trebuie respectate instrucțiunile echipajului de cabină.
- În cazul în care nu respectați prevederile din manualul de instalare și de instrucțiuni, siguranța copilului dvs. nu este garantată.

#### Întreținerea

Husa, pernele și manșoanele de protecție pentru centuri cu care este dotat scaunul auto pot fi îndepărtate pentru a fi curățate. Acestea pot fi spălate în mașina de spălat.

- يجب أن يظل كرسي Pebble Pro i-Size مربوطاً في مقعد الطائرة، حتى عندما لا يكون الطفل موجوداً به.
- إن كرسي Pebble Pro i-Size هو للاستخدام على مقعد الطائرة الذي تسمح به شركة الطيران فقط.
- لا تثبت الـ Pebble Pro i-Size في منطقة خروج الوسادة الهوائية.
- تعليمات طاقم الطائرة يجب احترامها.
- ونحن لا نضمن سلامة طفلك عند عدم الالتزام بدليل التركيب والإرشادات.

#### العناية

يمكن إزالة غطاء مقعد السيارة ووسائده ووسائد الأحزمة ليتم تنظيفها. ويمكن غسلها أيضاً في غسالة الملابس.

- استخدام Pebble Pro i-Size في الطائرات
- يختلف تركيب كرسي Pebble Pro i-Size في مقعد الطائرة عن تركيبه في مقعد السيارة.
- لا يُسمح بتركيب كرسي Pebble Pro i-Size بحزام أمان مزود بنقطة أمان إلا فقط عند استخدامه في الطائرة.
- في الطائرة، يمكن استخدام كرسي Pebble Pro i-Size على مقاعد الركاب في موضع مواجه للأمام فقط.
- لتثبيت، Pebble Pro i-Size يُرجى وضع حاملة الرضيع في مواجهة الخلف على مقعد المسافر.
- وجّه شريط حزام الأمان ذو النقطتين عبر موجّهات الحزام (1، 2)
- أغلق مشبك حزام الأمان ذو النقطتين (3) وشد حزام الأمان ذو النقطتين عبر السحب على شريط الشد (4)
- مقبض الـ Pebble Pro i-Size يجب أن يكون في وضع رأسي.
- لا يجب وضع المشبك المعدني للحزام داخل طرف الحزام في كرسي Pebble Pro i-Size وإلا فلن يكون هناك ملحق للأمان.
- لإزالة Pebble Pro i-Size، افتح مشبك حزام الأمان ذو النقطتين عبر رفع رافعة المشبك (5). وأزل شريط حزام الأمان ذو النقطتين من الموجّهات.
- احرص على ألا يسقط الـ Pebble Pro i-Size من مقعد المسافر عند فتح المشبك.

## مقعد Pebble Pro i-Size وطفلك الرضيع

1. تأكد من أن المسافة بين طفلك والأحزمة لا تزيد عن مساحة تسمح بإدخال أصبع واحد للقياس (1 سم). إذا زادت المسافة عن 1 سم، فقم بتضييق الحزام أكثر مما كان عليه.
2. لا تستخدم وسادة دعم الطفل حديث الولادة الخاصة بمقعد Pebble Pro i-Size إلا عندما تكون أحزمة الكتف في وضعها الأدنى.
3. يمكن استخدام مسند الرأس في مقعد السيارة بقدر ما ترغب ويمكنك إزالته، إذا كنت تفضل ذلك.

## تحذير:

- امتنع نهائيًا عن وضع مقعد Pebble Pro i-Size على سطح مرتفع (كطاولة أو لكرسي).
- قم بتركيب مقعد Pebble Pro i-Size فقط في وضعية مواجهة للخلف في السيارة.

## مقعد Pebble Pro i-Size وسيارتك

1. استخدم المقعد المواجه للأمام فقط إذا كان مجهزًا بحزام أمان ثلاثي النقاط يتوافق مع معيار ECE R16.
2. تأكد من مرور إبزيم حزام الأمان الموجود بالسيارة بخط مستقيم ومن بقائه أسفل خطاف حزام مقعد السيارة.
3. تأكد من تثبيت حزام أمان السيارة جيدًا على طول جميع العلامات الزرقاء. لإجراء التركيب بشكل صحيح، تحقق من الإرشادات الموجودة في هذا الدليل ومن الملصق الموجود على جانب مقعد السيارة.

- A - الغطاء (من القماش)
- B - وسادة دعم للطفل حديث الولادة
- C - مسند رأس مريح
- D - زر ضاغط لتحرير مقعد Pebble Pro i-Size من عربة الطفل
- E - مقبض مريح لليد
- F - مشبك حزام لجزء الكتف من الحزام
- G - أحزمة كتف لضبط الارتفاع
- H - دليل الإرشادات
- I - حجرة التخزين
- J - مشبك صغير لشد مظلة الشمس بإحكام
- K - مظلة الشمس (مدمجة)
- L - مقبض للحمل
- M - غطاء تخزين متحرك بمظلة الشمس
- N - زر ضاغط لضبط مقبض الحمل
- O - أحزمة كتف مجهزة بطبقات للحزام يمكن فكها وتركيبها
- P - مشبك حزام لجزء ربط الحزام على منطقة الوسط
- Q - إبزيم الحزام
- R - شريط ربط منطقة ما بين الساقين مع بطانة للحزام
- S - قضبان للتركيب في القاعدة
- T - سير جلدي بشداد الحزام

## الأمان

### الإرشادات العامة

- لا تستخدم مقعد Pebble Pro i-Size لأكثر من 10 سنوات.